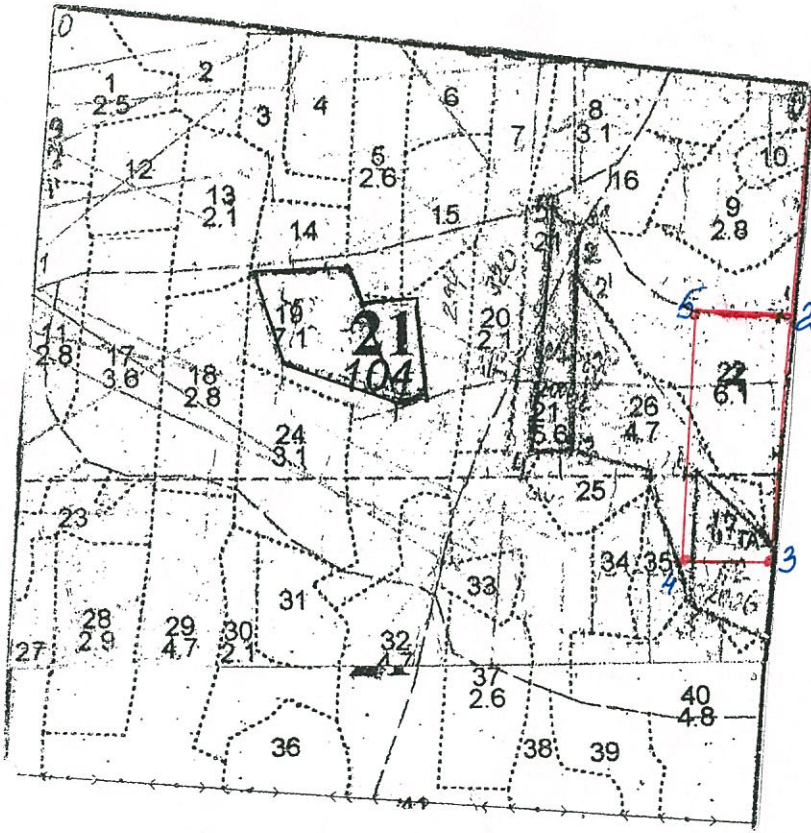


Луховицкий филиал ГКУ МО «Мособллес»
 Белоомутское уч. лесничество
 хозяйство

Чертеж
 участка для проведения
 сплошной санитарной рубки на 2014г
 Кв 21 выд 22,26

площадь 4.6 га



№№ точек	румбы	меры линий
1-2	103:8°	320
2-3	103:8°	330
3-4	103:81°	130
4-5	св: 8°	330
5-2	св: 89°	130

Дата: 16.07.13г
 Чертеж составил:
 Масштаб 1 : 10 000

Набатов С. А.

Сводная ведомость поврежденных, расстроенных и погибших лесных участков и пробных площадей, заложённых в них для обоснования санитарно-оздоровительных мероприятий

Субъект Российской Федерации Московская область
Лесничество(лесопарк) Луховицкий филиал-лесничество

Дата 17 мая 2012г.

Квартал	Выдел	Площадь га	Таксационная характеристика							количество деревьев на пробе, шт	Распределение запаса насаждения по категориям состояния деревьев. %								подлежит рубке %	Причины ослабления .повреж - дення	Обеспечение возобновления	Рекомендуемое мероприятие				
			состав	возраст	средняя высота	средний диаметр,см	тип леса	полнота	фонитет		запас,км/га	здоровые	ослабленные	сильно ослабленные	усыхающие	свежий сухостой	старый сухостой	свежий бурелом				свежий ветровал	вид	площадь га		
1	2	3	4	5	6	7	8	9	10	11	12	13	14	15	16	17	18	19	20	21	22	23	24	25	26	
Белоомутское участковое лесничество																										
9	13	1	10С+С	80	22	24	ЕСЛШ	0,7	1	330	100					100				100	пожар 2010	л/к	ср	1	330	
9	18	1,3	7С2Е1Д	70	24	25	СЧРМ	0,6	2	230	100					100				100	пожар 2010	л/к	ср	1,3	299	
9	28	1,1	6Е3С1Б	75	24	26	СЧРМ	0,7	2	320	100					100				100	пожар 2010	л/к	ср	1,1	352	
9	27	0,4	10С	40	14	12	СБР	0,9	2	170	100					100				100	пожар 2010	л/к	ср	0,4	68	
9	34	2,7	10С	40	18	16	СБР	0,9	2	170	100					100				100	пожар 2010	л/к	ср	2,7	459	
9	42	3	10С	65	21	22	СБР	0,5	2	160	100					100				100	пожар 2010	л/к	ср	3	480	
9	36	7	10С+Б	65	20	22	СБР	0,7	2	220	100					100				100	пожар 2010	л/к	ср	7	1540	
9	12	1,7	7Б2С1Е	75	21	26	СЧРМ	0,7	2	190	100					100				100	пожар 2010	л/к	ср	1,7	323	
9	19	3,2	7С2Е1Д	70	20	22	СЧРМ	0,6	2	230	100					100				100	пожар 2010	л/к	ср	3,2	736	
3	55	6,3	10С+Е	70	21	22	ССЛМ	0,7	1	260	100					100				100	пожар 2010	л/к	ср	6,3	1638	
4	30	6	10С	70	22	24	ССЛМ	0,8	2	280	100					100				100	пожар 2010	л/к	ср	6	1680	
4	31	3,9	10С	50	17	18	ССЛМ	0,8	2	220	100					100				100	пожар 2010	л/к	ср	3,9	858	
4	35	2,9	10С	80	24	28	ССЛМ	0,7	2	260	100					100				100	пожар 2010	л/к	ср	2,9	754	
4	36	2,3	10С	55	18	18	ССЛМ	0,7	2	220	100					100				100	пожар 2010	л/к	ср	2,3	506	
32	1	3	6Е4С	75	22	24	ЕЧРШ	0,8	1	420	100					100				100	пожар 2010	л/к	У3	3	1260	
32	2	2,4	8С1Е1Б	65	19	21	ССЛМ	0,8	1	300	100					100				100	пожар 2010	л/к	У3	2,4	720	
32	3	1,2	50С3Б1С1Е	55	19	20	ЕЧРШ	0,7	1	240	100					100				100	пожар 2010	л/к	У3	1,2	288	
32	4	0,6	6С1Е2Б10С	60	20	22	ССЛМ	0,8	1	260	100					100				100	пожар 2010	л/к	У3	0,6	156	
32	5	0,5	10С	40	15	16	СБР	0,5	1	120	100					100				100	пожар 2010	л/к	У3	0,5	60	
32	6	0,7	7С3Е	50	17	18	ССЛМ	0,6	1	170	100					100				100	пожар 2010	л/к	У3	0,7	119	
32	7	10,7	4С1Е5Б	55	18	20	ССЛМ	0,7	1	230	100					100				100	пожар 2010	л/к	У3	10,7	2461	
32	8	3,4	8С2Б	45	14	12	ССЛМ	0,7	1	200	100					100				100	пожар 2010	л/к	У3	3,4	680	
32	9	0,4	8С2Е	80	24	28	ССЛМ	0,7	1	290	100					100				100	пожар 2010	л/к	У3	0,4	116	

