

Егорьевский филиал ГКУ МО "Мособллес"

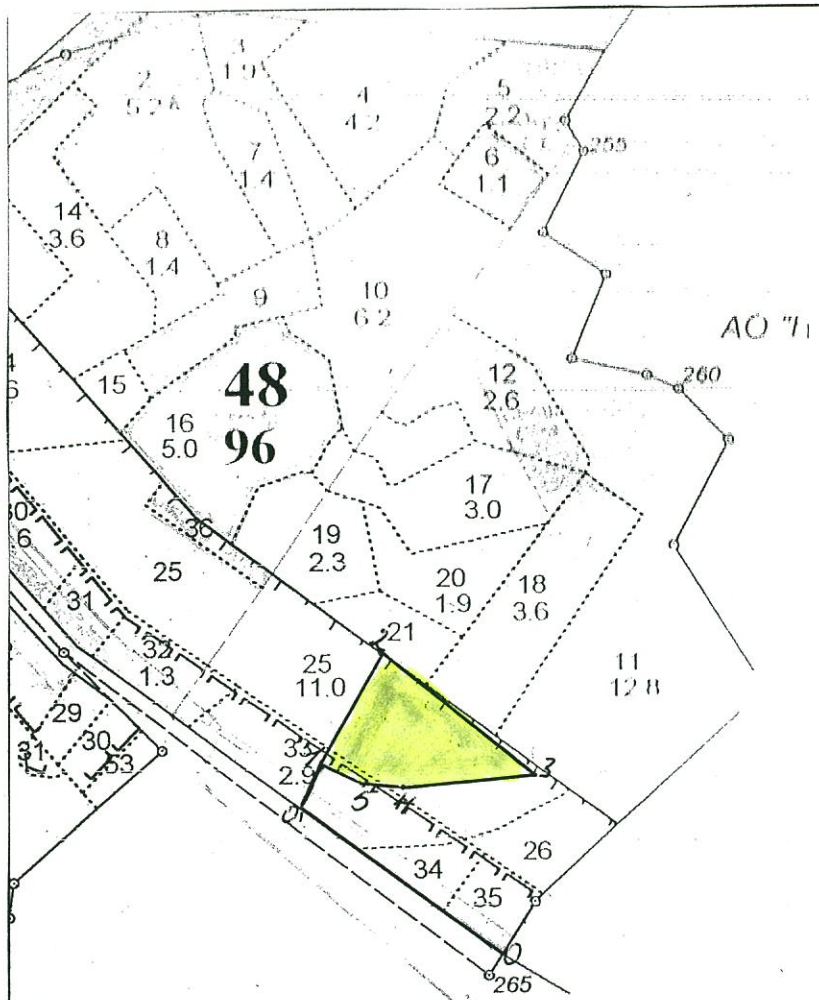
Цнинское участковое лесничество

ЧЕРТЁЖ

участка намеченного под ССР

кв. 48 выд 25,3 пл. 2,5 га.

МАСШТАБ
1:10000



№ п/п	румбы	меры линий
0-0	СЗ:55°	330 м
0-1	СВ:22°	63 м
1-2	СВ:27°	170 м
2-3	ЮВ:50°	270 м
3-4	З:0°	183 м
4-5	СЗ:78°	73 м
5-7	СЗ:58°	85 м

Чертёж выполнил:

Синица

Съёмку произвёл:

Синица

Заключение

о состоянии насаждений, намеченных
под проведение сплошной санитарной рубки
(вид санитарно-оздоровительного мероприятия)

По результатам лесопатологической таксации, проведённой 23.01.13
специалистами ГКУ МО "Мособлес"
установлено: насаждение, расположено в
Субъект РФ: Московская область лесничество: Егорьевское
Уч. лес-во.: Цинское квартал: 48 Выдел: 25 Площадь выдела: 1 га.
Краткая таксационная характеристика участка:
Состав: СС5Е+С Возраст: 70 лет Ср. диаметр: 28 см. Высота: 25м.
Тип леса: СЧРМ Полнота: 0,8 Бонитет: I

Характеристика насаждения не соответствует таксационному описанию.
Санитарное состояние насаждения неудовлетворительное на площади 2,4 га.
Средневзвешенная категория состояния насаждения 4,23.

Распределение деревьев по категориям состояния

Порода	Распределение деревьев по категориям состояния, % от запаса								Средневзвешенная категория состояния породы
	без признаков ослабления	ослабленные	сильно ослабленные	усыхающие	спелый сухой	старый сухой	ветровал (свежий+старый)	бурым (свежий+старый)	
С	83,5	0	3,3	6,6	0	6,6	0	0	1,53
Е	0,7	0	0,3	0	0	90,6	6,5	1,9	4,97
-	0	0	0	0	0	0	0	0	-
-	0	0	0	0	0	0	0	0	-
-	0	0	0	0	0	0	0	0	-
Итого	18,5	0	1	1,4	0	72,5	5,1	1,5	4,23

Доля деревьев с наличием признаков заражения болезнями леса 0%.
Доля заселённых деревьев 1,6 %, отработанных 75,4 %.
Доля деревьев, повреждённых огнём 0 %, в т.ч до степени прекращения роста 0 %.
Обнаружены очаги: короед-типограф
Степень заселения (заражения): Сильная
Выборке подлежит 80,5 % деревьев (по запасу).
После выборки нежизнеспособных, повреждённых и погибших деревьев полнота насаждений составит 0,2.
По состоянию насаждения рекомендуется проведение сплошной санитарной рубки на площади 2,4 га.

Начальник отдела

Либерман А.А.

Исполнитель: Инженер-лесопатолог

Баннов С.Е.

Исполнитель: Инженер о/з леса

Шапырин М.Н.

Исполнитель: Старший участковый лесничий

Игнатова Е.Г.

ВЕДОМОСТЬ ПЕРЕЧЕТА ДЕРЕВЬЕВ

Порода: Сосна

ступени толщины - см	Количество деревьев по категориям состояния, шт.													Всего деревьев по ступеням толщины		
	I	II	III	IV		V		VI			ветровал, бурелом			шт	в % Подлежат рубке, %	
				НЗ	З	НЗ	З	НЗ	З	О	НЗ	З	О			
8	0	0	0	0	0	0	0	0	0	0	0	0	0	0	0	-
12	0	0	0	0	0	0	0	0	0	0	0	0	0	0	0	-
16	1	0	0	0	0	0	0	0	0	0	0	0	0	0	1	0
20	3	0	0	0	0	0	0	0	0	0	0	0	0	0	3	0
24	4	0	1	0	2	0	0	0	0	2	0	0	0	0	9	44,44
28	5	0	0	0	0	0	0	0	0	0	0	0	0	0	5	0
32	2	0	0	0	0	0	0	0	0	0	0	0	0	0	2	0
36 и более	2	0	0	0	0	0	0	0	0	0	0	0	0	0	2	0
Итого, % от числа стволов	77	0	5	0	9	0	0	0	0	9	0	0	0	22	18,2	
Итого, % от записа	83,5	0	3,3	0	6,6	0	0	0	0	6,6	0	0	0			

Порода: Ель

ступени толщины - см	Количество деревьев по категориям состояния, шт.													Всего деревьев по ступеням толщины		
	I	II	III	IV		V		VI			ветровал, бурелом			шт	в % Подлежат рубке, %	
				НЗ	З	НЗ	З	НЗ	З	О	НЗ	З	О			
8	0	0	0	0	0	0	0	0	0	0	0	0	0	0	0	-
12	0	0	0	0	0	0	0	0	0	6	0	0	0	6	100	
16	2	0	1	0	0	0	0	0	0	8	0	0	0	11	72,73	
20	0	0	0	0	0	0	0	0	0	27	3	0	0	30	100	
24	0	0	0	0	0	0	0	0	0	21	1	0	0	22	100	
28	0	0	0	0	0	0	0	0	0	15	3	0	0	18	100	
32	0	0	0	0	0	0	0	0	0	11	1	0	0	12	100	
36 и более	0	0	0	0	0	0	0	0	0	5	0	0	0	5	100	
Итого, % от числа стволов	2	0	1	0	0	0	0	0	0	89	8	0	0	104	97,1	
Итого, % от записа	0,7	0	0,3	0	0	0	0	0	0	90,6	6,5	0	0			

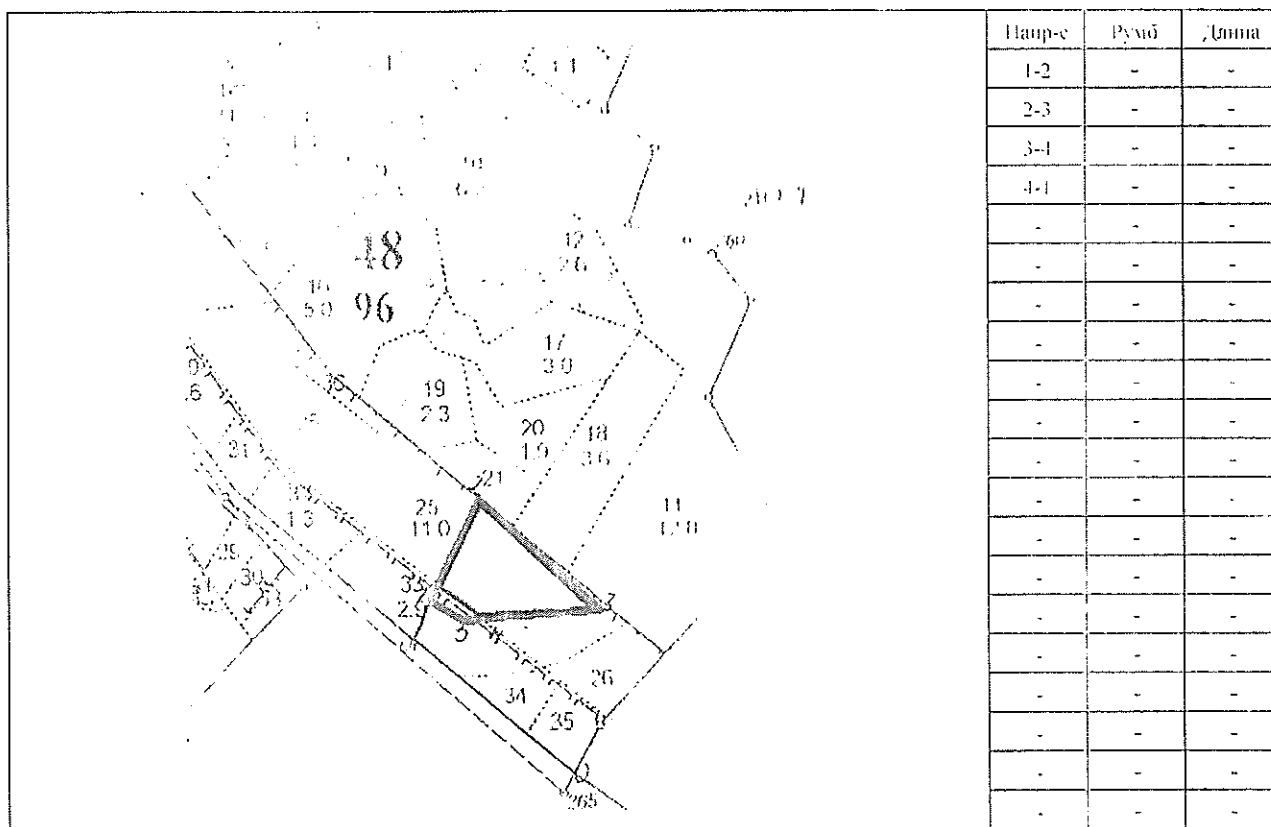
Порода: Береза

ступени толщины - см	Количество деревьев по категориям состояния, шт.													Всего деревьев по ступеням толщины	
	I	II	III	IV		V		VI			ветровал, бурелом			шт	в % Подлежат рубке, %
				НЗ	З	НЗ	З	НЗ	З	О	НЗ	З	О		
8	0	0	0	0	0	0	0	0	0	0	0	0	0	0	-
12	0	0	0	0	0	0	0	0	0	0	0	0	0	0	-
16	0	0	0	0	0	0	0	0	0	0	0	0	0	0	-
20	0	0	0	0	0	0	0	0	0	0	0	0	0	0	-
24	0	0	0	0	0	0	0	0	0	0	0	0	0	0	-
28	0	0	0	0	0	0	0	0	0	0	0	0	0	0	-
32	0	0	0	0	0	0	0	0	0	0	0	0	0	0	-
36 и более	0	0	0	0	0	0	0	0	0	0	0	0	0	0	-
Итого, % от числа стволов	-	-	-	-	-	-	-	-	-	-	-	-	-	0	-
Итого, % от записа	-	-	-	-	-	-	-	-	-	-	-	-	-		

Примечание: НЗ – неосеянное, З – заселенное. О – отработанное вредителями

ВРЕМЕННАЯ ПРОБНАЯ ПЛОЩАДЬ

Субъект РФ: Московская область Лесничество (лесопарк): Игорьевское
 Участковое лесничество: Цнинское
 Квартал: 48 Выдел: 25 Площадь: 11 га.
 Номер очага _____ Размер пробной площади: 0.25га.
 Таксационная характеристика:
 Тип леса: СЧР1 Состав: 5С5Е+С Возраст: 70 лет Бонитет: I
 Полнота: 0.8 Запас на га: 330 Состав по данным ПП: 81:2С
 Время и причина ослабления насаждения короед-типограф
 Тип очага: Действующий
 Фаза развития очага: Собственно вспышка
 Состояние насаждения: усыхающее
 Намечаемые мероприятия: Сплошная санитарная рубка на площади 2,4 га.
 Привязка ПП: широта - долгота -



Дата: 23.01.13

Должность: Инженер-лесопатолог Баннов С.Е.

Должность: Инженер о/з леса Шапурин М.Н.

Должность: Старший участковый лесничий Игнатов Е.Г.

ВЕДОМОСТЬ ПЕРЕЧЕТА ДЕРЕВЬЕВ

Порода: Итого

ступени толщины д. см	Количество деревьев по категориям состояния, шт.													Всего деревьев по		
	I	II	III	IV		V		VI			ветровал, бурелом			шт	% от запаса, %	
				НЗ	З	НЗ	З	НЗ	З	О	НЗ	З	О			
8	0	0	0	0	0	0	0	0	0	0	0	0	0	0	0	-
12	0	0	0	0	0	0	0	0	0	0	6	0	0	6	100	
16	3	0	1	0	0	0	0	0	0	0	8	0	0	12	66,67	
20	3	0	0	0	0	0	0	0	0	0	27	3	0	33	90,91	
24	4	0	1	0	2	0	0	0	0	0	23	1	0	31	53,87	
28	5	0	0	0	0	0	0	0	0	0	15	3	0	23	78,26	
32	2	0	0	0	0	0	0	0	0	0	11	1	0	14	85,71	
36 и более	2	0	0	0	0	0	0	0	0	0	5	0	0	7	71,43	
Итого, % от числа стволов	-	-	-	-	-	-	-	-	-	-	-	-	-	-	-	-
Итого, % от запаса	18,5	0	1	0	1,4	0	0	0	0	0	72,5	5,1	0	9		83,3

Акт

проверки санитарного и лесопатологического состояния лесного участка
 в ГКУ Егорьевское лесничество Цнинское участковое лесничество
 Комитет лесного хозяйства Московской области
 (исполнительный орган субъекта РФ в области лесных отношений)

Дата 23.01.13

Специалистам ГКУ МО "Мособлес"

Инженер-лесопатолог Баннов С.Е.
 Инженер о/з леса Шапырин М.Н.
 Старший участковый лесничий Игнатова Е.Г.

проведено обследование насаждений путём анализа состояния деревьев на пробных площадках
 в следующих лесных участках: Егорьевское лесничество Цнинское участковое лесничество

Квартал	Выдел	Площадь, га	Целевое назначение земель	Категория защитных лесов	Таксационная характеристика								Заложено пробных		
					состав	порода	возраст, лет	средняя высота, м	средний диаметр, см	тип леса	полнота	бонитет	запас, куб/га	количество, шт.	общая площадь, га
48	25	11		защитные	5С5Е+С	С	70	25	28	СЧРМ	0.8	1	330	1	0.25

Лесоустройство 2000 года

В результате обследования установлено: таксационная характеристика насаждения не соответствует таксационному описанию лесохозяйственного регламента, плана освоения лесов. Причины несоответствия: срок лесоустройства

Фактическая таксационная характеристика участков, состояние древостоя,

причины повреждения, ослабления деревьев и рекомендуемые санитарно-оздоровительные мероприятия:

По данным пробных площадей состав 8Е2С Состояние древостоя: усыхающее

Причина повреждения: короед-типограф

квартал	выдел	Площадь, га	Таксационная характеристика								Причины повреждения, ослабления деревьев	Рекомендуемые мероприятия					
			Состав	п.л. порода	возраст	Средняя высота, м	Средний диаметр, см	Тип леса	полнота	бонитет		запас, куб/га	вид	Площадь, га	Выбираемый запас (субный), куб/га	Выбираемый запас (ликвидный), куб/га	Сроки проведения
48	25	11	8Е2С	С	70	25	28	СЧРМ	0.8	1	330	короед-типограф	ССР	2,1	330		2012 г.

Характеристика и состояние подраста: отсутствует
 Описание поврежденных насаждений: равномерное

В том числе:
Заселено (отработано) стволовыми вредителями

Вид вредителя	Порода	Встречаемость (% заселенных (отработанных) деревьев)	Степень заселения (слабая, средняя, сильная)
короед-типограф	С	18	средняя
	Е	89	сильная
	-	-	-
	-	-	-
	-	-	-

Повреждено огнем

Порода	Вид пожара	Состояние корневых лап		Состояние корневой шейки			Подсушители слабые
		% поврежденных огнем	% деревьев с данным повреждением	Ожог корневой шейки по окружности (1/4; 2/4; 3/4;	% деревьев с данным повреждением	по окружности (1/4; 2/4; 3/4; более 3/4)	
С	-	-	-	-	-	-	-
Е	-	-	-	-	-	-	-
-	-	-	-	-	-	-	-
-	-	-	-	-	-	-	-
-	-	-	-	-	-	-	-

Заражено болезнями

Вид болезни	Порода	Встречаемость (% зараженных)	Степень заражения (слабая, средняя, сильная)
-	С	-	-
-	Е	-	-
-	-	-	-
-	-	-	-
-	-	-	-
-	-	-	-

номер квартала	48						
номер выдела	25						
Выборке подлежит, % деревьев по м3	80,5						
в т.ч. ослабленных, %,	-						
сильно ослабленных, %,	-						
усыхающих, %,	1,4						
свежего сухостоя, %,	0						
старого сухостоя, %,	72,5						
свежего бурелома, %,	1,5						
свежего ветровала, %.	5,1						
Полнота насаждения после уборки деревьев, подлежащих рубке, составит	0,16						
Критическая полнота для данной категории насаждений составляет	0,3						

Технология рубок сплошно-лесосечная, согласно технологической карте

Меры по обеспечению возобновления лесные культуры

Мероприятия, необходимые для предупреждения заражения или повреждения смежных насаждений

Подписи:

Инженер-лесопатолог Банников С.Е.

Инженер о/з леса Шапырин М.Н.

Старший участковый лесничий Игнатова Е.Г.

Заключение

о состоянии насаждений, намеченных
под проведение **Сплошной санитарной рубки**
(вид санитарно-оздоровительного мероприятия)

По результатам лесопатологической таксации, проведённой специалистами ГКУ МО "Мособллес" 23.01.13
установлено: насаждение, расположено в
Субъект РФ: Московская область лесничество: Егорьевское
Уч. лес-во.: Цнинское Квартал: 48 Выдел: 33 Площадь выдела: 2,9 га.
Краткая таксационная характеристика участка:
Состав: 5С5Е+С Возраст: 70 лет Ср. диаметр: 28 см. Высота: 25м.
Тип леса: СЧРМ Полнота: 0,8 Бонитет: 1

Характеристика насаждения не соответствует таксационному описанию.
Санитарное состояние насаждения неудовлетворительное на площади 0,1 га.
Средневзвешенная категория состояния насаждения 4,11.

Распределение деревьев по категориям состояния

Порода	Распределение деревьев по категориям состояния, % от запаса								Средневзвешенная категория состояния породы
	без признаков ослабления	ослабленные	сильно ослабленные	усыхающие	свежий сухой	старый сухой	ветровал (свежий+старый)	бурелом (свежий+старый)	
С	78,8	0	10,6	11	0	0	0	0	1,53
Е	0	0	0	0	0	87,1	12,9	0	5
-	0	0	0	0	0	0	0	0	-
-	0	0	0	0	0	0	0	0	-
-	0	0	0	0	0	0	0	0	-
-	0	0	0	0	0	0	0	0	-
Итого	20,3	0	2,7	2,7	0	64,7	9,5	0	4,11

Доля деревьев с наличием признаков заражения болезнями леса 0%.
Доля заселённых деревьев 3,6 %, отработанных 71,4 %.
Доля деревьев, повреждённых огнём 0 %, в т.ч до степени прекращения роста 0 %.
Обнаружены очаги: короед-типограф
Степень заселения (заражения): Сильная
Выборке подлежит 76,9 % деревьев (по запасу).
После выборки нежизнеспособных, повреждённых и погибших деревьев полнота насаждений составит 0,2 .
По состоянию насаждения рекомендуется проведение **Сплошной санитарной рубки** на площади 0,1 га.

Начальник отдела

Либерман А.А.

Исполнитель: Инженер-лесопатолог

Баннов С.Е.

Исполнитель: Инженер о/з леса

Шапырин М.Н.

Исполнитель: Старший участковый лесничий

Игнатова Е.Г.

ВЕДОМОСТЬ ПЕРЕЧЕТА ДЕРЕВЬЕВ

Порода: Сосна

ступени толщины , см	Количество деревьев по категориям состояния, шт.													Всего деревьев по ступеням толщины		
	I	II	III	IV		V		VI			ветровал, бурелом			шт.	в т.ч. Подлежат рубке, %	
				НЗ	З	НЗ	З	НЗ	З	О	НЗ	З	О			
8	0	0	0	0	0	0	0	0	0	0	0	0	0	0	0	-
12	0	0	0	0	0	0	0	0	0	0	0	0	0	0	0	-
16	1	0	0	0	0	0	0	0	0	0	0	0	0	0	1	0
20	0	0	0	0	0	0	0	0	0	0	0	0	0	0	0	-
24	1	0	1	0	1	0	0	0	0	0	0	0	0	0	3	33,33
28	1	0	0	0	0	0	0	0	0	0	0	0	0	0	1	0
32	0	0	0	0	0	0	0	0	0	0	0	0	0	0	0	-
36 и более	1	0	0	0	0	0	0	0	0	0	0	0	0	0	1	0
Итого, % от числа стволов	67	0	17	0	17	0	0	0	0	0	0	0	0	0	6	16,7
Итого, % от запаса	78,8	0	10,6	0	10,6	0	0	0	0	0	0	0	0	0		

Порода: Ель

ступени толщины , см	Количество деревьев по категориям состояния, шт.													Всего деревьев по ступеням толщины		
	I	II	III	IV		V		VI			ветровал, бурелом			шт.	в т.ч. Подлежат рубке, %	
				НЗ	З	НЗ	З	НЗ	З	О	НЗ	З	О			
8	0	0	0	0	0	0	0	0	0	0	0	0	0	0	0	-
12	0	0	0	0	0	0	0	0	0	0	0	0	0	0	0	-
16	0	0	0	0	0	0	0	0	0	2	0	0	0	0	2	100
20	0	0	0	0	0	0	0	0	0	7	0	0	0	0	7	100
24	0	0	0	0	0	0	0	0	0	2	0	0	0	0	2	100
28	0	0	0	0	0	0	0	0	0	4	1	0	0	0	5	100
32	0	0	0	0	0	0	0	0	0	4	1	0	0	0	5	100
36 и более	0	0	0	0	0	0	0	0	0	1	0	0	0	0	1	100
Итого, % от числа стволов	0	0	0	0	0	0	0	0	0	91	9	0	0	0	22	100
Итого, % от запаса	0	0	0	0	0	0	0	0	0	87,1	12,9	0	0	0		

Порода: Береза

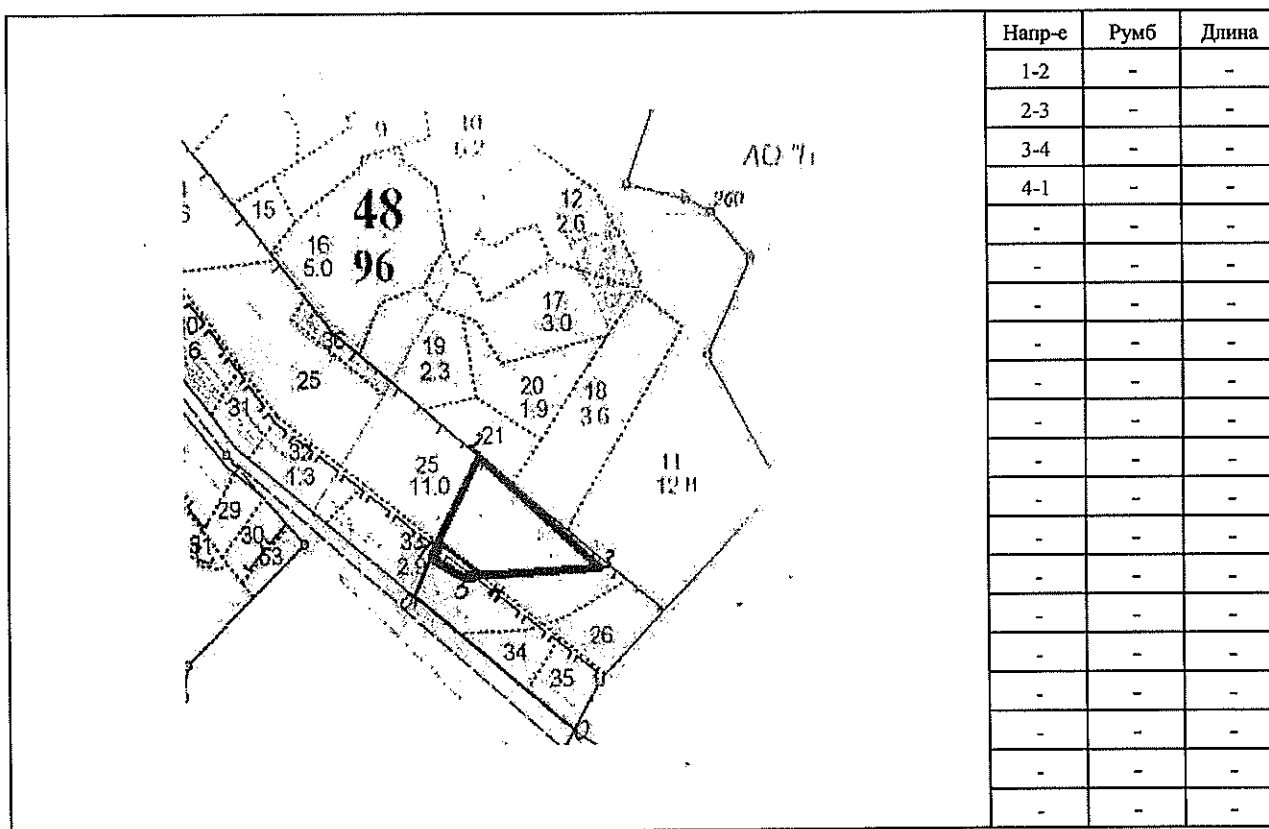
ступени толщины , см	Количество деревьев по категориям состояния, шт.													Всего деревьев по ступеням толщины		
	I	II	III	IV		V		VI			ветровал, бурелом			шт.	в т.ч. Подлежат рубке, %	
				НЗ	З	НЗ	З	НЗ	З	О	НЗ	З	О			
8	0	0	0	0	0	0	0	0	0	0	0	0	0	0	0	-
12	0	0	0	0	0	0	0	0	0	0	0	0	0	0	0	-
16	0	0	0	0	0	0	0	0	0	0	0	0	0	0	0	-
20	0	0	0	0	0	0	0	0	0	0	0	0	0	0	0	-
24	0	0	0	0	0	0	0	0	0	0	0	0	0	0	0	-
28	0	0	0	0	0	0	0	0	0	0	0	0	0	0	0	-
32	0	0	0	0	0	0	0	0	0	0	0	0	0	0	0	-
36 и более	0	0	0	0	0	0	0	0	0	0	0	0	0	0	0	-
Итого, % от числа стволов	-	-	-	-	-	-	-	-	-	-	-	-	-	-	0	-
Итого, % от запаса	-	-	-	-	-	-	-	-	-	-	-	-	-	-		

Примечание: НЗ – незаселённое, З – заселенное, О – оработанное вредителями

ВРЕМЕННАЯ ПРОБНАЯ ПЛОЩАДЬ

Субъект РФ: Московская область Лесничество (лесопарк): Егорьевское
Участковое лесничество: Цнинское
Квартал: 48 Выдел: 33 Площадь: 2,9 га.
Номер очага _____ Размер пробной площади: 0,1га.
Таксационная характеристика:
Тип леса: СЧР1 Состав: 5С5В+С Возраст: 70 лет Бонитет: I
Полнота: 0,8 Запас на га: 330 Состав по данным ПП: 7ЕЗС
Время и причина ослабления насаждения короед-типограф
Тип очага: Действующий
Фаза развития очага: Собственно вспышка

Состояние насаждения: усыхающее
Намечаемые мероприятия: Сплошная санитарная рубка на площади 0,1 га.
Привязка ПП: широта - долгота -



Дата: 23.01.13

Должность: Инженер-лесопатолог

Баннов С.Е.

Должность: Инженер о/з леса

Шапирин М.Н.

Должность: Старший участковый лесничий

Игнатова Е.Г.

ВЕДОМОСТЬ ПЕРЕЧЕТА ДЕРЕВЬЕВ

Порода: Итого

ступени толщины см	Количество деревьев по категориям состояния, шт.												Всего деревьев по			
	I	II	III	IV		V		VI			ветровал, бурелом			шт.	в т.ч. Подлежат рубке, %	
				НЗ	З	НЗ	З	НЗ	З	О	НЗ	З	О			
8	0	0	0	0	0	0	0	0	0	0	0	0	0	0	0	-
12	0	0	0	0	0	0	0	0	0	0	0	0	0	0	0	-
16	1	0	0	0	0	0	0	0	0	2	0	0	0	3	66,67	
20	0	0	0	0	0	0	0	0	0	7	0	0	0	7	100	
24	1	0	1	0	1	0	0	0	0	2	0	0	0	5	60	
28	1	0	0	0	0	0	0	0	0	4	1	0	0	6	83,33	
32	0	0	0	0	0	0	0	0	0	4	1	0	0	5	100	
36 и более	1	0	0	0	0	0	0	0	0	1	0	0	0	2	50	
Итого, % от числа стволов	-	-	-	-	-	-	-	-	-	-	-	-	-	28	82,1	
Итого, % от запаса	20,3	0	2,7	0	2,7	0	0	0	0	64,7	9,5	0	0			

Акт

проверки санитарного и лесопатологического состояния лесного участка
в ГКУ Егорьевское лесничество Цнинское участковое лесничество
Комитет лесного хозяйства Московской области
(исполнительный орган субъекта РФ в области лесных отношений)

Дата 23.01.13

Специалистами ГКУ МО "Мособллес"

Инженер-лесопатолог Баннов С.Е.
Инженер о/з леса Шапырин М.Н.
Старший участковый лесничий Игнатова Е.Г.

проведено обследование насаждений путём анализа состояния деревьев на пробных площадях

в следующих лесных участках: Егорьевское лесничество Цнинское участковое лесничество

Квартал	Выдел	Площадь, га	Целевое назначение земель	Категория защитных лесов	Таксационная характеристика								Заложено пробных		
					состав	порода	возраст, лет	средняя высота, м	средний диаметр, см	тип леса	полнота	бонитет	запас, кбм/га	количество, шт.	общая площадь, га
48	33	2,9	.	защитные	5С5Е+С	С	70	25	28	СЧР М	0,8	1	330	1	0,10

Лесоустройство 2000 года

В результате обследования установлено: таксационная характеристика насаждения не соответствует таксационному описанию лесохозяйственного регламента, плана освоения лесов. Причины несоответствия: срок лесоустройства

Фактическая таксационная характеристика участков, состояние древостоя, причины повреждения, ослабления деревьев и рекомендуемые санитарно-оздоровительные мероприятия:
По данным пробных площадей состав 7ЕЗС Состояние древостоя: усыхающее
Причина повреждения: короед-типограф

квартал	выдел	Площадь, га	Таксационная характеристика									Причины повреждения, ослабления деревьев	Рекомендуемые мероприятия				
			Состав	гл. порода	возраст	Средняя высота, м	Средний диаметр, см	Тип леса	полнота	бонитет	Запас, кбм/га		вид	Площадь, га	Выбираемый запас (общий), кбм/га	Выбираемый запас (ликвидный), кбм/га	Сроки проведения
48	33	2,9	7ЕЗС	С	70	25	28	СЧРМ	0,8	1	330	короед-типограф	ССР	0,1	330		2012 г.

Характеристика и состояние подроста: отсутствует
Описание повреждений насаждений: равномерное

В том числе:
Заселено (отработано) стволовыми вредителями

Вид вредителя	Порода	Встречаемость (% заселенных (отработанных) деревьев)	Степень заселения (слабая, средняя, сильная)
короед-типограф	С	17	средняя
	Е	91	сильная
	-	-	-
	-	-	-
	-	-	-

Повреждено огнем

Порода	Вид пожара	Состояние корневых лап		Состояние корневой шейки			Подсушивание пуба
		% поврежденных огнем	% деревьев с данным повреждением	Ожог корневой шейки по окружности (1/4; 2/4; 3/4;	% деревьев с данным повреждением	по окружности (1/4; 2/4; 3/4; более 3/4)	% деревьев с данным повреждением
С	-	-	-	-	-	-	-
Е	-	-	-	-	-	-	-
-	-	-	-	-	-	-	-
-	-	-	-	-	-	-	-
-	-	-	-	-	-	-	-

Заражено болезнями

Вид болезни	Порода	Встречаемость (% зараженных)	Степень заражения (слабая, средняя, сильная)
-	С	-	-
-	Е	-	-
-	-	-	-
-	-	-	-
-	-	-	-
-	-	-	-

номер квартала	48						
номер выдела	33						
Выборке подлежит, % деревьев по мЗ	76,9						
в т.ч. ослабленных, %, сильно ослабленных, %, усыхающих, %, свежего сухостоя, %, старого сухостоя, %, свежего бурелома, %, свежего ветровала, %.	- - 2,7 0 64,7 0 9,5						
Полнота насаждения после уборки деревьев, подлежащих рубке, составит	0,18						
Критическая полнота для данной категории насаждений составляет	0,3						

Технология рубок сплошно-лесосечная, согласно технологической карте

Меры по обеспечению возобновления лесные культуры

Мероприятия, необходимые для предупреждения заражения или повреждения смежных насаждений

Подписи:

Инженер-лесопатолог Баннов С.Е.

Инженер о/з леса Шапырин М.Н.

Старший участковый Игнатова Е.Г.

Сводная ведомость поврежденных, расstroенных и погибших лесных участков и пробных площадей, залoженных в них для обоснования санитарно-оздоровительных мероприятий

Субъект Российской Федерации Московская область

Лесничество (лесопарк) Егорьевское участковое лесничество Цнинское Дата 23.01.13

Квартал	Выдел	Площадь, га	Таксационная характеристика										Число деревьев на пробе, шт.	Распределение запаса насаждения по категориям состояния деревьев, %								Подлежит рубке, %	Причины ослабления, повреждения	лесные культуры	Рекомендуемое мероприятие			выбираемый запас, куб (в том числе неликвид)				
			для породы	порода	возраст	средняя высота, м	средний диаметр, см	тип леса	полнота	бонитет	запас, куб/га	зрелые		ослабленные	сильно ослабленные	усыхающие	свежий сухостой	старый сухостой	свежий ветровал	свежий бурелом	вид				площадь, га							
1	2	3	4	5	6	7	8	9	10	11	12	13	14	15	16	17	18	19	20	21	22	23	24	25	26	27						
48	33	2,9	2,6	С	70	25	27	СЧРМ	0,8	1	330	6	78,8	0	10,6	10,6	0	0	0	0	0	0	0	0	0	0	0	ССР	0,1	33		
			7,4	Е	70	25	25					22	0	0	0	0	0	87,1	12,9	0	0	0	0	0	0	0	0	100	короед-типограф	лесные культуры		
			-	-	-	-	-	-	-	-	-	0	0	0	0	0	0	0	0	0	0	0	0	0	0	0						
			-	-	-	-	-	-	-	-	-	0	0	0	0	0	0	0	0	0	0	0	0	0	0	0						
			-	-	-	-	-	-	-	-	-	0	0	0	0	0	0	0	0	0	0	0	0	0	0	0						
Итого		2,9										28																				
																								Сплошная санитарная рубка(ССР)			0,1	33				
																								Выборочная санитарная рубка (ВСР)			-	-				

Баннов С.Е.

Инженер-лесопатолог

Примечание: в графе 4 внесено фактическое количество единиц в составе пород на площади, подлежащей рубке.