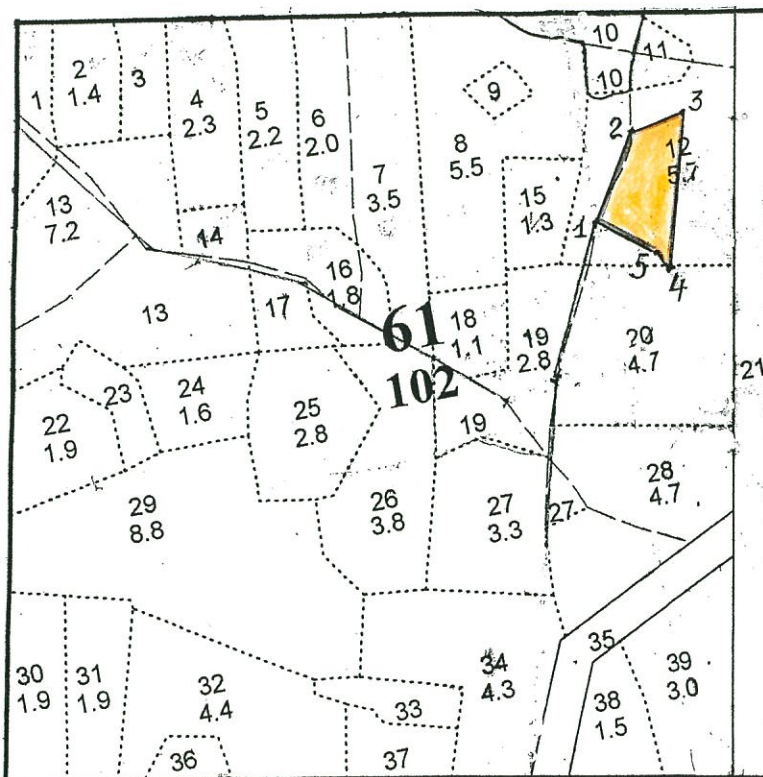


• Егорьевский филиал
Егорьевское участковое лесничество

ГКУ МОСООБЛЛЕС

ЧЕРТЕЖ ЛЕСНОГО УЧАСТКА
под сплошную санитарную рубку
на 2012 год.
кв 61 вид. 12 пл 14 га

МАСШТАБ
1:10000



№№ точек	румбы линий	меры линий (м)
Т. 1 - Т. 2	СВ: 20°	130
2 - 3	СВ: 69°	75
3 - 4	ЮЗ: 7°	228
4 - 5	по деланке	30
5 - 1	по деланке	88

Съемку произвел

Ершова

Ершова О.В.

Чертеж выполнил

С. Крижань С.В. Крехалев

Заключение
о состоянии насаждений, намеченных
под проведение Сплошной санитарной рубки
(вид санитарно-оздоровительного мероприятия)

По результатам лесопатологической таксации, проведённой 22.11.12
специалистами ГКУ МО "Мособллес"
установлено: насаждение, расположено в
Субъект РФ: Московская область лесничество: Егорьевское
Уч. лес-во.: Егорьевское Квартал: 61 Выдел: 12 Площадь выдела: 5,7 га.
Краткая таксационная характеристика участка:
Состав: 8С1Е1Б Возраст: 60 лет Ср. диаметр: 20 см. Высота: 21 м.
Тип леса: ССЛМ Полнота: 0,8 Бонитет: 1

Характеристика насаждения не соответствует таксационному описанию.
Санитарное состояние насаждения неудовлетворительное на площади 1,4 га.
Средневзвешенная категория состояния насаждения 4,25 .

Распределение деревьев по категориям состояния

Порода	Распределение деревьев по категориям состояния, % от запаса								Средневзвешенная категория состояния породы
	без признаков ослабления	ослабленные	сильно ослабленные	усыхающие	свежий сухой	старый сухой	ветровал (свежий+старый)	бурелом (свежий+старый)	
С	2	11,1	12,3	28	6,6	33,3	4	2,9	4,06
Е	0	3,5	0	0	0	87,2	3	6,3	4,9
Б	0	0	0	0	0	88,6	0	11,4	5
-	0	0	0	0	0	0	0	0	-
-	0	0	0	0	0	0	0	0	-
-	0	0	0	0	0	0	0	0	-
Итого	1,6	9,4	9,7	22	5,2	45	3,7	3,7	4,25

Доля деревьев с наличием признаков заражения болезнями леса 0%.
Доля заселённых деревьев 0 %, отработанных 19,7 %.
Доля деревьев, повреждённых огнём 53,9 %, в т.ч до степени прекращения роста 52,6 %.
Обнаружены очаги: пожар, стволовые
Степень заселения (заражения): Сильная
Выборке подлежит 79,4 % деревьев (по запасу).
После выборки нежизнеспособных, повреждённых и погибших деревьев полнота насаждений составит 0,2 .
По состоянию насаждения рекомендуется проведение Сплошной санитарной рубки на площади 1,4 га.

Начальник отдела

Либерман А.А.

Исполнитель: Инженер-лесопатолог

Баннов С.Е.

Исполнитель: Инженер о/з

Шальпин М.Н.

Исполнитель: Участковый лесничий

Ершова О.В.

ВЕДОМОСТЬ ПЕРЕЧЕТА ДЕРЕВЬЕВ

Порода: Сосна

ступени толщины , см	Количество деревьев по категориям состояния, шт.													Всего деревьев по ступеням толщины		
	I	II	III	IV		V		VI			ветровал, бурелом			шт.	в т.ч. Подлежат рубке, %	
				НЗ	З	НЗ	З	НЗ	З	О	НЗ	З	О			
8	0	0	0	0	0	0	0	0	0	0	0	0	0	0	0	-
12	0	0	0	0	0	0	0	0	0	0	0	0	0	0	0	-
16	0	0	0	0	0	0	0	3	0	0	0	0	0	3	100	
20	0	0	0	0	0	0	0	6	0	0	0	0	0	6	100	
24	0	0	2	4	0	1	0	14	0	0	2	0	0	23	91,3	
28	1	5	6	5	0	4	0	10	0	0	4	0	0	35	65,71	
32	1	6	4	7	0	1	0	6	0	0	2	0	0	27	59,26	
36 и более	0	0	1	9	0	1	0	4	0	0	0	0	0	15	93,33	
Итого, % от числа стволов	2	10	12	23	0	6	0	39	0	0	7	0	0	109	76,1	
Итого, % от запаса	2	11,1	12,3	27,8	0	6,6	0	33,3	0	0	4	0	0			

Порода: Ель

ступени толщины , см	Количество деревьев по категориям состояния, шт.													Всего деревьев по ступеням толщины	
	I	II	III	IV		V		VI			ветровал, бурелом			шт.	в т.ч. Подлежат рубке, %
				НЗ	З	НЗ	З	НЗ	З	О	НЗ	З	О		
8	0	0	0	0	0	0	0	0	0	0	0	0	0	0	-
12	0	0	0	0	0	0	0	0	0	0	0	0	0	0	-
16	0	0	0	0	0	0	0	0	0	3	0	0	0	3	100
20	0	0	0	0	0	0	0	0	0	7	3	0	0	10	100
24	0	0	0	0	0	0	0	0	0	6	0	0	0	6	100
28	0	1	0	0	0	0	0	0	0	7	0	0	0	8	87,5
32	0	0	0	0	0	0	0	0	0	6	1	0	0	7	100
36 и более	0	0	0	0	0	0	0	0	0	1	0	0	0	1	100
Итого, % от числа стволов	0	3	0	0	0	0	0	0	0	86	11	0	0	35	97,1
Итого, % от запаса	0	3,5	0	0	0	0	0	0	0	87,2	3	0	0		

Порода: Береза

ступени толщины , см	Количество деревьев по категориям состояния, шт.													Всего деревьев по ступеням толщины	
	I	II	III	IV		V		VI			ветровал, бурелом			шт.	в т.ч. Подлежат рубке, %
				НЗ	З	НЗ	З	НЗ	З	О	НЗ	З	О		
8	0	0	0	0	0	0	0	0	0	0	0	0	0	0	-
12	0	0	0	0	0	0	0	0	0	0	0	0	0	0	-
16	0	0	0	0	0	0	0	2	0	0	0	0	0	2	100
20	0	0	0	0	0	0	0	2	0	0	1	0	0	3	100
24	0	0	0	0	0	0	0	3	0	0	0	0	0	3	100
28	0	0	0	0	0	0	0	0	0	0	0	0	0	0	-
32	0	0	0	0	0	0	0	0	0	0	0	0	0	0	-
36 и более	0	0	0	0	0	0	0	0	0	0	0	0	0	0	-
Итого, % от числа стволов	0	0	0	0	0	0	0	88	0	0	13	0	0	8	100
Итого, % от запаса	0	0	0	0	0	0	0	88,6	0	0	0	0	0		

Примечание: НЗ – незаселённое, З – заселённое, О – оработанное вредителями

ВЕДОМОСТЬ ПЕРЕЧЕТА ДЕРЕВЬЕВ

Порода: Осина

ступени толщины , см	Количество деревьев по категориям состояния, шт.													Всего деревьев по ступеням толщины		
	I	II	III	IV		V		VI			ветровал, бурелом			шт.	в т.ч. Подлежат рубке, %	
				НЗ	З	НЗ	З	НЗ	З	О	НЗ	З	О			
8	0	0	0	0	0	0	0	0	0	0	0	0	0	0	0	-
12	0	0	0	0	0	0	0	0	0	0	0	0	0	0	0	-
16	0	0	0	0	0	0	0	0	0	0	0	0	0	0	0	-
20	0	0	0	0	0	0	0	0	0	0	0	0	0	0	0	-
24	0	0	0	0	0	0	0	0	0	0	0	0	0	0	0	-
28	0	0	0	0	0	0	0	0	0	0	0	0	0	0	0	-
32	0	0	0	0	0	0	0	0	0	0	0	0	0	0	0	-
36 и более	0	0	0	0	0	0	0	0	0	0	0	0	0	0	0	-
Итого, % от числа стволов	-	-	-	-	-	-	-	-	-	-	-	-	-	-	0	-
Итого, % от запаса	-	-	-	-	-	-	-	-	-	-	-	-	-	-	-	-

Порода: Дуб

ступени толщины , см	Количество деревьев по категориям состояния, шт.													Всего деревьев по ступеням толщины		
	I	II	III	IV		V		VI			ветровал, бурелом			шт.	в т.ч. Подлежат рубке, %	
				НЗ	З	НЗ	З	НЗ	З	О	НЗ	З	О			
8	0	0	0	0	0	0	0	0	0	0	0	0	0	0	0	-
12	0	0	0	0	0	0	0	0	0	0	0	0	0	0	0	-
16	0	0	0	0	0	0	0	0	0	0	0	0	0	0	0	-
20	0	0	0	0	0	0	0	0	0	0	0	0	0	0	0	-
24	0	0	0	0	0	0	0	0	0	0	0	0	0	0	0	-
28	0	0	0	0	0	0	0	0	0	0	0	0	0	0	0	-
32	0	0	0	0	0	0	0	0	0	0	0	0	0	0	0	-
36 и более	0	0	0	0	0	0	0	0	0	0	0	0	0	0	0	-
Итого, % от числа стволов	-	-	-	-	-	-	-	-	-	-	-	-	-	-	0	-
Итого, % от запаса	-	-	-	-	-	-	-	-	-	-	-	-	-	-	-	-

Порода: Ольха черная

ступени толщины , см	Количество деревьев по категориям состояния, шт.													Всего деревьев по ступеням толщины		
	I	II	III	IV		V		VI			ветровал, бурелом			шт.	в т.ч. Подлежат рубке, %	
				НЗ	З	НЗ	З	НЗ	З	О	НЗ	З	О			
8	0	0	0	0	0	0	0	0	0	0	0	0	0	0	0	-
12	0	0	0	0	0	0	0	0	0	0	0	0	0	0	0	-
16	0	0	0	0	0	0	0	0	0	0	0	0	0	0	0	-
20	0	0	0	0	0	0	0	0	0	0	0	0	0	0	0	-
24	0	0	0	0	0	0	0	0	0	0	0	0	0	0	0	-
28	0	0	0	0	0	0	0	0	0	0	0	0	0	0	0	-
32	0	0	0	0	0	0	0	0	0	0	0	0	0	0	0	-
36 и более	0	0	0	0	0	0	0	0	0	0	0	0	0	0	0	-
Итого, % от числа стволов	-	-	-	-	-	-	-	-	-	-	-	-	-	-	0	-
Итого, % от запаса	-	-	-	-	-	-	-	-	-	-	-	-	-	-	-	-

Примечание: НЗ – незаселённое, З – заселённое, О – оработанное вредителями

ВЕДОМОСТЬ ПЕРЕЧЕТА ДЕРЕВЬЕВ

Порода: Итого

ступени толщины , см	Количество деревьев по категориям состояния, шт.													Всего деревьев по		
	I	II	III	IV		V		VI			ветровал, бурелом			шт.	в т.ч. Подлежат рубке, %	
				НЗ	З	НЗ	З	НЗ	З	О	НЗ	З	О			
8	0	0	0	0	0	0	0	0	0	0	0	0	0	0	0	-
12	0	0	0	0	0	0	0	0	0	0	0	0	0	0	0	-
16	0	0	0	0	0	0	0	5	0	3	0	0	0	8	100	
20	0	0	0	0	0	0	0	8	0	7	4	0	0	19	100	
24	0	0	2	4	0	1	0	17	0	6	2	0	0	32	93,75	
28	1	6	6	5	0	4	0	10	0	7	4	0	0	43	69,77	
32	1	6	4	7	0	1	0	6	0	6	3	0	0	34	67,65	
36 и более	0	0	1	9	0	1	0	4	0	1	0	0	0	16	93,75	
Итого, % от числа стволов	-	-	-	-	-	-	-	-	-	-	-	-	-	152	65,8	
Итого, % от запаса	1,6	9,4	9,7	21,8	0	5,2	0	28,1	0	16,9	3,7	0	0			

Акт

проверки санитарного и лесопатологического состояния лесного участка
 в ГКУ Егорьевское лесничество Егорьевское участковое лесничество
 Комитет лесного хозяйства Московской области
 (независимый орган субъекта РФ в области лесных отношений)

Дата 22.11.13

Специалистами ГКУ МО "Мособлес"

Инженер-лесопатолог Баннов С.Ф.
 Инженер о/з Шапырин М.И.
 Участковый лесничий Ершова О.В.

проведено обследование насаждений путём анализа состояния деревьев на пробных площадях
 в следующих лесных участках: Егорьевское лесничество Егорьевское участковое лесничество

Квартал	Выдел	Площадь, га	Целевое назначение земель	Категория земель лесов	Таксационная характеристика								Запасы пробных		
					состав	класс	возраст, лет	средняя высота, м	средний диаметр, см	тип леса	пологота	бонитет	запас, куб.м/га	объем пробной	
61	12	5,7		защитные	8С2Е1Б	С	60	21	20	СС1М	0,8		260	1	0,30

Лесоустройство 2000 года

В результате обследования установлено: таксационная характеристика насаждения не соответствует таксационному описанию лесохозяйственного регламента, плана освоения лесов. Причины несоответствия: брак лесоустройства

Фактическая таксационная характеристика участков, состояние древостоя, причины повреждения, ослабления деревьев и рекомендуемые санитарно-оздоровительные мероприятия:
 По данным пробных площадей состав 8С2Е1Б Состояние древостоя усыхающее
 Причина повреждения: поврежд.стволовые

квартал	выдел	Площадь, га	Таксационная характеристика								Причины повреждения, ослабления деревьев	Рекомендуемые мероприятия					
			Состав	класс	возраст	Средняя высота, м	средний диаметр, см	Тип леса	пологота	бонитет		Запас, куб.м/га	тип	Площадь, га	Выбираемый запас (объем), куб.м/га	Выбираемый запас (газап.древ.), куб.м/га	Сроки проведения
61	12	5,7	8С2Е1Б	С	60	21	20	СС1М	0,8	1	260	поврежд.стволовые	С-Р	1,4	260		ежегод.

Характеристика и состояние подроста: отсутствует
 Описание повреждений насаждений: рваномерное

В том числе:
Заселено (отработано) стволовыми выделителями

Вид вредителя	Порода	Встречаемость (% заселенных (отработанных) деревьев)	Степень заселения (слаб., средняя, сильная)
	С	-	-
	Б	86	сильная
	Б	-	-
	-	-	-
	-	-	-

Повреждено огнем

Порода	Вид пожара	Состояние корневых шишек		Состояние корневых шишек		Подошва шишки
		% поврежденных	% деревьев с таковыми повреждениями	Степень повреждения шишки по окружности (1/4; 2/4; 3/4)	% деревьев с таковыми повреждениями	
С	пожар ствол-овые	55				
-		-				
-		-				
-		-				

Заражено болезнями

Вид болезни	Порода	Встречаемость (% зараженных)	Степень заражения (слаб., средняя, сильная)
	С	-	-
	Б	-	-
	Б	-	-
	-	-	-
	-	-	-

номер квартала	61						
номер выдела	12						
Выборке подлежат, % деревьев по мЗ	79,4						
в т.ч. ослабленных, %	-						
сильно ослабленных, %	-						
усыхающих, %	21,8						
свежего сухостоя, %	5,2						
старого сухостоя, %	45						
свежего бурелома, %	3,7						
свежего ветровала, %	3,7						
Полнота насаждения после уборки деревьев, лежащих рубке, составит	0,16						
Критическая полнота для данной категории насаждений составляет	0,3						

Технология рубок сплошно-лесосечная, согласно технологической карте

Меры по обеспечению возобновления лесные культуры

Мероприятия, необходимые для предупреждения заражения или повреждения свежих насаждений

Подписи:

Инженер-лесопатолог Ванюша С.Е.

Инженер о/з Шапурин М.Н.

Участковый лесничий Ершова О.В.

