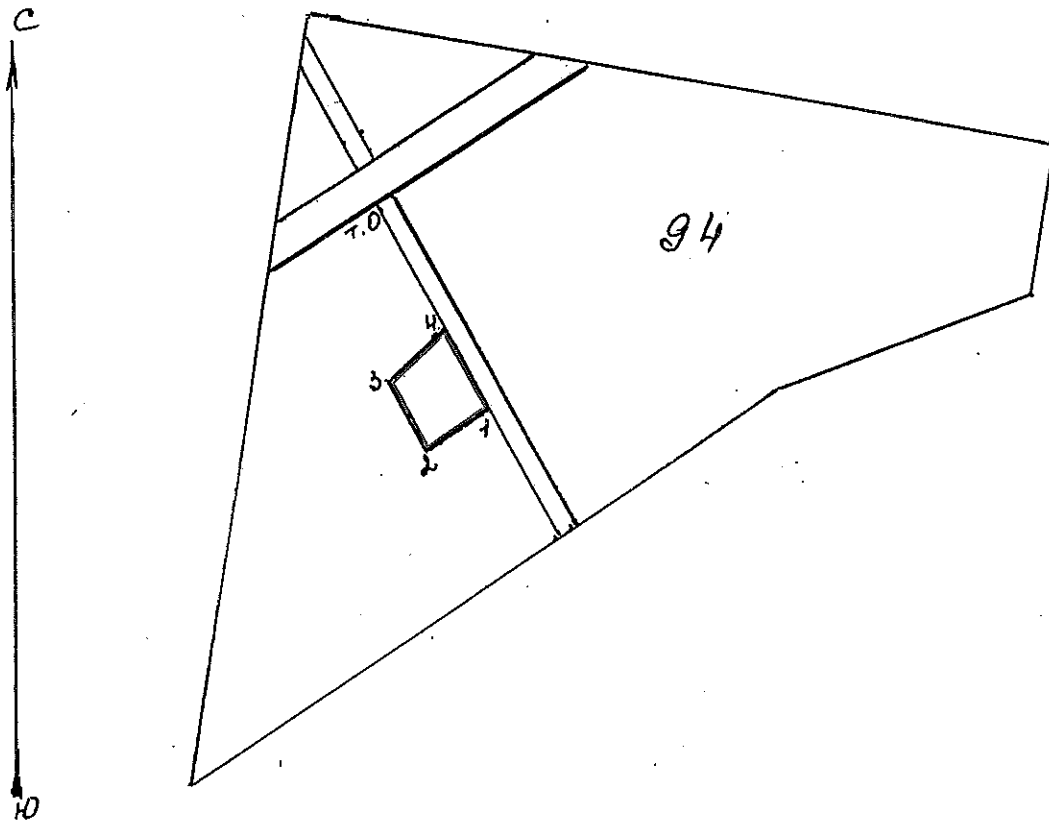


Егорьевский филиал  
Егорьевское участковое лесничество

ЧЕРТЕЖ ЛЕСНОГО УЧАСТКА  
под сплошную санитарную рубку  
на 2012 год.  
кв 94 вид. 13; 20; 22 пл 1. 1га  
д 3

МАСШТАБ  
1:10000

в 13 - 0.5  
в 22 - 0.1  
в 20 - 0.1  
в 23 - 0.4



№№ точек	румбы линий	меры линий
Т.О-1	по дороге	311 м
1-2	103:42	94 м
2-3	33:40	117 м
3-4	38:41	98 м
4-1	по дороге	115 м

Съемку произвел *Ершова*  
Чертеж выполнил *Ершова*

Ершова О.В.  
Ершова О.В.

**Акт**  
**проверки санитарного и лесопатологического состояния лесных участков**  
**в Егорьевском филиале ГКУ МО "Мособллес"**  
**Комитет лесного хозяйства Московской области**  
 (исполнительный орган субъекта РФ и области лесных отношений)

18 сентября 2012 г.

Комиссия, действующая на основании приказа директора Егорьевского филиала ГКУ МО "Мособллес"

№ 37 от 17 февраля 2012г. в составе

заместитель директора Чекина И.А.

инженер о/з леса Вьюнов В.А.

Участковый лесничий Пригородного уч.лесничества Ульбаев Р.Р.

Участковый лесничий Юбилейного уч.лесничества Кузнецова Е.А.

Участковый лесничий Егорьевского уч.лесничества Ершова О.В.

И.о. участкового лесничего Чернолесского уч.лесничества Федорович Н.В.

Участковый лесничий Поминовского уч.лесничества Рябов М.Н.

провели обследование насаждений путем анализа состояния деревьев на пробных площадях

(глазомерной таксации) (нужное подчеркнуть) в следующих лесных участках

**Егорьевского филиала ФГУ "Мособллес":**

Участковое лесничество			площадь, га	Целевое назначение земель	Категория защитных лесов	Таксационная характеристика										Заложено пробных площадей	
						состав	порода	возраст, лет	средняя высота, м	средний диаметр, см	тип леса	полнота	бонитет	запас, куб/га	количество, шт.	общая площадь, га	
Юбилейное	15	33,34	3,3	ле	лесопарковая зона	4e1c4oc16+де		75	24	26	счрм в3	0,7	1	330			
Пригородное	46	15,16	2,1	ле	лесопарковая зона	4e2c4б	е	60	27	32	счрм в3	0,8	1	280			
Юбилейное	19	5,6,10-	9,4	де	лесопарковая зона	6с2е2б	с	65	24	26	счрм в3	0,6	1	250			
Егорьевское	94	13,20,2	1,1	де	зеленая зона	6е4б+с+ос	е	60	22	24	ечрш с3	0,7	1	260			
Егорьевское	75	4,16	2,3	де	зеленая зона	3с2е3б2ос	с	85	26	30	сслм в2	0,8	1	280			
Егорьевское	67	20,21	1,8	де	зеленая зона	3с2е4б1ос	с	90	28	30	счрм в3	0,7	1	280			
Егорьевское	36	15,16,1	10,8	де	лесопарковая зона	5е5с+б	е	100	27	30	счрм в3	0,6	1	270			
Чернолесское	31	15	2,0	де	зеленая зона	8е1б1ос	е	55	25	26	ечрш с3	0,8	1а	400			
Чернолесское	17	46	1,8	де	зеленая зона	7е1с2б	е	95	28	36	ечрш с3	0,7	1	420			
Чернолесское	13	21,22,2	3,9	де	лесопарковая зона	7е1с2б	е	75	25	28	ечрш с3	0,8	1	320			
Чернолесское	30	7,13	1,2	де	зеленая зона	7е2б1ос	е	55	24	26	ечрш с3	0,8	1	380			
Пешурское	1	5	0,7	де	зеленая зона	7с1е2б	с	44	18	20	счрм в3	0,8	1	220			
Поминовское	16	8,15-17	6,2	де	зеленая зона	4с2е4б	с	100	24	28	счрм в3	0,7	2	260			
Поминовское	76	22,23	3,6	де	лесопарковая зона	5с5е+б	с	70	23	24	счрм в3	0,7	1	290			
Цнинское	62	4	2,0	де	зеленая зона	5с5е+б	с	95	26	32	счрм в3	0,7	1	320			
Цнинское	57	15,19-2	1,8	де	зеленая зона	4е3с3б	е	90	26	30	ечрш с3	0,8	1	310			

Лесоустройство 1999 - 2001 года

В результате обследования установлено: таксационная характеристика насаждения

не соответствует таксационному описанию лесохозяйственного регламента,

плана освоения лесов.

Фактическая таксационная характеристика участков, состояние древостоя, причины повреждения

ослабления деревьев и рекомендуемые санитарно-оздоровительные мероприятия:

Причинами повреждения древостоев явились следующие причины - короед-типограф, ветровал, пожары прошлых лет

В местах ветровала и выпадения древостоев полнота снижена на 2-3 единицы

Рекомендуется проведение в насаждениях утративших свои средообразующие

функции сплошных санитарных рубок.

участковое лесничество	квартал	выдел	площадь, га	Целевое назначение земель	Категория защитных лесов	Таксационная характеристика							Причины повреждения, ослабления деревьев	Рекомендуемые мероприятия								
						состав	порода	возраст, лет	средний диаметр, см	тип леса	полнота	бонитет		запас, куб/га	вид	площадь, га	выбираемый запас (общий), куб/га	выбираемый запас (ликвидный), куб/га	сроки проведения			
Юбилейное	15	33,34	3,3	лес	лесопарковая зона	5е1с3ос	е	75	26	счрм	в3	0,7	1	300	типограф	санс	санс	3,3	992	927	2012	2012
Пригородное	46	15,16	2,1	лес	лесопарковая зона	4е3с3б	е	60	32	счрм	в3	0,8	1	240	типограф	санс	санс	2,1	511	465	2012	2012
Юбилейное	19	5,6,10	9,4	лес	лесопарковая зона	7е1с2б	е	65	26	счрм	в3	0,6	1	225	типограф ветровал	санс	санс	9,4	2108	1785	2012	2012
Егорьевское	94	13,20,	1,1	лес	зеленая зона	8е2б+с	е	60	24	счрш	с3	0,7	1	265	типограф	санс	санс	1,1	291	265	2012	2012
Егорьевское	75	4,16	2,3	лес	зеленая зона	6е3с1б	е	85	30	сслм	в2	0,8	1	310	типограф	санс	санс	2,3	712	648	2012	2012
Егорьевское	67	20,21	1,8	лес	зеленая зона	5е3с2б+	е	90	30	счрм	в3	0,7	1	410	типограф	санс	санс	1,8	735	735	2012	2012
Егорьевское	36	15,16,	10,8	лес	лесопарковая зона	8е1с1б+	е	100	300	счрм	в3	0,6	1	260	типограф ветровал	санс	санс	10,8	2829	2602	2012	2012
Чернолесское	31	15	2,0	лес	зеленая зона	9е1ос+б	е	55	26	счрш	с3	0,8	1а	380	типограф ветровал	санс	санс	2,0	755	755	2012	2012
Чернолесское	17	46	1,8	лес	зеленая зона	7е1с1б1	е	95	36	счрш	с3	0,7	1	330	типограф ветровал	санс	санс	1,8	594	594	2012	2012
Чернолесское	13	21,22,	3,9	лес	лесопарковая зона	9е1с+б	е	75	28	счрш	с3	0,8	1	320	типограф ветровал	санс	санс	3,9	1246	1246	2012	2012
Чернолесское	30	7,13	1,2	лес	зеленая зона	8е1б1ос	е	55	26	счрш	с3	0,8	1	300	типограф	санс	санс	1,2	358	358	2012	2012
Пешурское	1	5	0,7	лес	зеленая зона	7с1е2б+	с	44	20	счрм	в3	0,8	1	235	пожары прошл.лет	санс	санс	0,7	165	154	2012	2012
Поминовское	16	8,15-1	6,2	лес	зеленая зона	5с3е2б	с	100	28	счрм	в3	0,7	2	250	пожар типограф	санс	санс	6,2	1554	1464	2012	2012
Поминовское	76	22,23	3,6	лес	лесопарковая зона	7е2с1б	е	70	24	счрм	в3	0,7	1	240	типограф	санс	санс	3,6	863	818	2012	2012
Цнинское	62	4	2,0	лес	зеленая зона	8е2с	е	95	32	счрм	в3	0,7	1	290	типограф	санс	санс	2,0	577	525	2012	2012
Цнинское	57	15,19-	1,8	лес	зеленая зона	7е2с1б	е	90	30	счрш	с3	0,8	1	300	типограф	санс	санс	1,8	536	442	2012	2012

Характеристика и состояние подроста

участковое лесничество	квартал	выдел	площадь, га	Таксационная характеристика подроста			
				Состав	Возраст, лет	высота, м	количество тыс.шт/га
Юбилейное	15	33,34	3,3	нет			
Пригородное	46	15,16	2,1	10е	30	6	2
Юбилейное	19	5,6,10	9,4	10е	30	7	2
Егорьевское	94	13,20,	1,1	10е	30	3	1,5
Егорьевское	75	4,16	2,3	10е	30	3	2
Егорьевское	67	20,21	1,8	10е	40	4	2
Егорьевское	36	15-17	10,8	нет			
Чернолесское	31	15	2,0	нет			
Чернолесское	17	46	1,8	10е	25	7	1
Чернолесское	13	21,22,	3,9	10е	25	6	1

54,0

Чернолесское	30	7,13	1,2	нет		
Пешурское	1	5	0,7	нет		
Поминовское	16	8,15-1	6,2	нет		
Поминовское	76	22,23	3,6	10е	30	5 1
Цнинское	62	4	2,0	10е	20	3 1
Цнинское	57	15,19-	1,8	10е	20	4 1

Описание поврежденных насаждений Усыхание ели, сосны, березы, осины, ветровал.

усыхание насаждений происходит:

Вследствии повреждения типографом, уст. низовым пожаром, ветровалом.

В том числе:

заселено (отработано) стволовыми вредителями

Вид вредителя	Порода	Встречаемость (% заселенных деревьев)	Степень заселения (слабая, средняя, сильная)
типограф	е	60	сильная
златки, усачи	е, с, б, ос	60	сильная

повреждено огнем

Порода	Вид пожара	Состояние корневых лап		Состояние корневой шейки		Подсушивание луба	
		% поврежденных огнем корней	% деревьев с дан. поврежд.	ожог корневой шейки по окружности (1/4; 2/4; 3/4; более 3/4)	% деревьев с дан. поврежд.	по окружности (1/4; 2/4; 3/4; более 3/4)	% деревьев с дан. поврежд.
с, е, б, ос	уст. низовой	70	70	более 3/4	65	более 3/4	65

заражено болезнями

Вид	Порода	Встречаемость (% зараженных деревьев)	Степень заражения (слабая, средняя, сильная)

Выборке подлежат деревья 5-6 категории состояния: ветровал, свежий сухостой, старый сухостой, в том числе:

Участков лесничество	Распределение запаса насаждения по категориям состояния деревьев, %							Подлежит рубке, %
	здоровые	ослабленные	сильно ослабленные	усыхающие	свежий сухостой	старый сухостой	свежий бурелом	
Юбилейное	8	5	6	18	23	27	13	100
Пригородное	5	7	6	16	21	42	3	100
Юбилейное	5	9	3	21	27	23	12	100
Егорьевское	6	6	6	18	20	30	14	100
Егорьевское	7	3	7	19	19	34	11	100
Егорьевское	4	4	8	14	19	39	12	100
Егорьевское	9	6	7	19	18	26	15	100
Чернолесское	6	5	7	22	35	15	10	100
Чернолесское	5	7	6	19	38	9	16	100
Чернолесское	7	7	8	23	34	10	11	100
Чернолесское	6	5	7	22	35	15	10	100
Пещурское	4	5	4	25	47	12	3	100
Поминовское	4	7	4	22	45	12	6	100
Поминовское	4	4	5	17	41	18	11	100
Цнинское	5	7	3	17	47	13	8	100
Цнинское	7	3	6	20	37	16	11	100

Полнота насаждения после уборки деревьев, подлежащих рубке, составит:

участковое лесничество	квартал	выдел	площадь, га	полнота по таксации	полнота после рубки
Юбилейное	15	33,3	3,3	0,7	0
Пригородное	46	15,2	2,1	0,8	0
Юбилейное	19	5,6,10	9,4	0,6	0
Егорьевское	94	13,20	1,1	0,7	0
Егорьевское	75	4,16	2,3	0,8	0
Егорьевское	67	20,2	1,8	0,7	0
Егорьевское	36	15-17	10,8	0,6	0
Чернолесское	31	15	2,0	0,8	0
Чернолесское	17	46	1,8	0,7	0
Чернолесское	13	21,22	3,9	0,8	0
Чернолесское	30	7,13	1,2	0,8	0
Пешурское	1	5	0,7	0,8	0
Поминоновское	16	8,15	6,2	0,7	0
Поминоновское	76	22,2	3,6	0,7	0
Цнинское	62	4	2,0	0,7	0
Цнинское	57	15,19	1,8	0,8	0

Критическая полнота для данной категории насаждений составляет

участковое лесничество	квартал	выдел	критическая полнота
Юбилейное	15	33,3	0,5
Пригородное	46	15,2	0,5
Юбилейное	19	5,6,10	0,5
Егорьевское	94	13,20	0,5
Егорьевское	75	4,16	0,5
Егорьевское	67	20,2	0,5
Егорьевское	36	15-17	0,3
Чернолесское	31	15	0,5
Чернолесское	17	46	0,5
Чернолесское	13	21,22	0,5
Чернолесское	30	7,13	0,5
Пешурское	1	5	0,3
Поминоновское	16	8,15	0,3
Поминоновское	76	22,2	0,5
Цнинское	62	4	0,5
Цнинское	57	15,19	0,5

Технология рубок - среденепасечная

Разработка ССР-согласно технологических схем. Древесина складывается на верхнем складе или на месте валки и раскряжевки. Раскряжевка на месте или верхнем складе, сбор и сжигание сучьев в пожаробезопасный период. Обеспечить меры по сохранению подроста. Вывозку заготовленной древесины производить одновременно с заготовкой после освидетельствования лесопроductки. Соблюдение мер по оране труда и т/б при разработке ветр.-буреломных лесосек После проведения сплошных санитарных рубок предусмотрено создание лесных культур.


Зам.директора

инженер о/з леса

уч.лесничий Юбилейного уч. лесничества

Уч.лесничий Поминоновского уч.лесничества

 Чекина И.А.

 Вьюнов В.А.

 Кузнецова Е.А.

 Рябов М.Н.

Уч. лесничий Пригородного уч.лесничества

Уч. лесничий Егорьевского уч.лесничества

И.о.уч. лесничего Чернолесского уч.лесничества

Ульбаев  
Ершова  
Федорович

Ульбаев Р.Р..

Ершова О.В.

Федорович Н.В.

Сводная ведомость поврежденных, расстроенных и погибших лесных участков и пробных площадей, запложенных в них для обоснования санитарно-оздоровительных мероприятий

Приложение 3

Субъект Российской Федерации  
Лесничество(лесопарк)

Московская область  
Егорьевское

Дата 18 сентября 2012 год

Квартал	Выдел	Площадь, га	Таксационная характеристика											Распределение запаса насаждения по категориям состояния деревьев. %								Причины ослабления, повреждения	Обеспечение возобновления	Рекомендуемое мероприятие	
			4	5	6	7	8	9	10	11	12	13	14	15	16	17	18	19	20	21	22			23	24
			состав	возраст	средняя высота	средний диаметр, см	тип леса	плотота	фонитет	запас, км/га	порода	здоровые	ослабленные	сильно ослабленные	усыхающие	свежий сухостой	старый сухостой	свежий бурелом	свежий ветровал	подлежит рубке %			вид	площадь, га	выбираемый запас, км (в том числе неликвид)
			Пригородное участковое лесничество																						
46	15	1,1	5е1с3ос16	75	27	32	счрмв3	0,8	1	300	есоб	5	7	6	16	21	42	3	100	типограф	л/к	ССР	1,1	268	
16	5,9		5е1с3ос16	75	27	32	счрмв3	0,8	1	300	ес	5	7	6	16	21	42	3	100	типограф	л/к	ССР	1	243	
		7																					2,1	511	
			Егорьевское участковое лесничество																						
67	20	6,9	5е3с2б+ос	90	28	30	счрмв3	0,7	1	410	свб	4	4	8	14	19	39	12	100	типограф ветровал	л/к	ССР	1	408	
21	7,1		5е3с2б+ос	90	28	30	счрмв3	0,7	1	410	свб	4	4	8	14	19	39	12	100	типограф ветровал	л/к	ССР	0,8	327	
		14																					1,8	735	
75	4	10,1	6е3с16	85	26	30	ослмв2	0,8	1	310	есб	7	3	7	19	19	34	11	100	типограф ветровал	л/к	ССР	0,6	186	
16	8,8		6е3с16	85	26	30	ослмв2	0,8	1	310	есб	7	3	7	19	19	34	11	100	типограф ветровал	л/к	ССР	1,7	526	
		18,9																					2,3	712	
94	13	3,4	8е2б+с	60	22	24	ечршс3	0,7	1	265	ебс	6	6	6	18	20	30	14	100	типограф ветровал	л/к	ССР	0,5	133	
20	1,7		8е2б+с	60	22	24	ечршс3	0,7	1	265	ебс	6	6	6	18	20	30	14	100	типограф ветровал	л/к	ССР	0,1	26	
22	0,8		8е2б+с	60	22	24	ечршс3	0,7	1	265	ебс	6	6	6	18	20	30	14	100	типограф ветровал	л/к	ССР	0,1	26	
23	1,2		8е2б+с	60	22	24	ечршс3	0,7	1	265	ебс	6	6	6	18	20	30	14	100	типограф ветровал	л/к	ССР	0,4	106	
		7,1																					1,1	291	



36	15	2,3		8е1с1б+ос+лп	100	26	30	счрм в3	0,6	1	260	есб	9	6	7	19	18	26	15	100	типограф ветровал	л/к	ССР	0,4	105
	16	2,5		8е1с1б+ос+лп	110	29	36	счрм в3	0,6	1	260	есб	9	6	7	19	18	26	15	100	типограф ветровал	л/к	ССР	2,4	629
	17	10,2		8е1с1б+ос+лп	105	27	30	счрм в3	0,6	1	260	есб	9	6	7	19	18	26	15	100	типограф ветровал	л/к	ССР	8	2095
		15																					10,8	2829	

Юбилейное участковое лесничество

15	33	3,5		5е1с3ос1б	75	24	26	счрм в3	0,7	1	300	есоб	8	5	6	18	23	27	13	100	типограф ветровал	л/к	ССР	3,1	932
	34	3,2		5е1с3ос1б	75	24	26	счрм в3	0,7	1	300	есоб	8	5	6	18	23	27	13	100	типограф ветровал	л/к	ССР	0,2	60
		6,7																						3,3	992
19	5	1,4		7е1с2б	60	24	26	сслм в2	0,6	1	225	себ	5	9	3	21	27	23	12	100	типограф ветровал	л/к	ССР	0,6	135
	6	5		7е1с2б	60	24	26	сслм в2	0,6	1	225	есб	5	9	3	21	27	23	12	100	типограф ветровал	л/к	ССР	3,3	740
	10	0,9		7е1с2б	60	24	26	сслм в2	0,7	1	225	есб	5	9	3	21	27	23	12	100	типограф ветровал	л/к	ССР	0,75	168
	11	1,5		7е1с2б	60	24	26	сслм в2	0,7	1	225	есб	5	9	3	21	27	23	12	100	типограф ветровал	л/к	ССР	0,95	213
	12	0,5		7е1с2б	60	24	26	сслм в2	0,7	1	225	есб	5	9	3	21	27	23	12	100	типограф ветровал	л/к	ССР	0,5	112
	14	12		7е1с2б	60	24	26	сслм в2	0,6	1	225	есб	5	9	3	21	27	23	12	100	типограф ветровал	л/к	ССР	3,3	740
		21,3																						9,4	2108

Чернолесское участковое лесничество

30	7	3,9		8е1б1ос+с+дн	55	24	26	ечршс3	0,8	1а	300	ебос	6	5	7	22	35	15	10	100	типограф ветровал	л/к	ССР	0,9	278
	13	6,3		8е1б1ос+с+дн	55	24	26	ечршс3	0,8	1а	300	ебос	6	5	7	22	35	15	10	100	типограф ветровал	л/к	ССР	0,3	80
		10,2																						1,2	358
31	15	2,2		9е1ос+б	55	25	26	ечршс3	0,8	1а	380	ебос	6	5	7	22	35	15	10	100	типограф ветровал	л/к	ССР	2	755
		2,2																						2	755
13	21	4,2		9е1с+б	75	25	28	ечршс3	0,8	1	320	с	7	7	8	23	34	10	11	100	типограф ветровал	л/к	ССР	0,1	32
	22	4,8		9е1с+б	75	25	28	ечршс3	0,8	1	320	ес	7	7	8	23	34	10	11	100	типограф ветровал	л/к	ССР	0,2	70
	29	3,4		9е1с+б	75	25	28	ечршс3	0,8	1	320	есб	7	7	8	23	34	10	11	100	типограф ветровал	л/к	ССР	3,6	1144
		12,4																						3,9	1246
17	46	4,2		7е1с1б1ос	95	28	36	ечршс3	0,7	1	330	есб	5	7	6	19	38	9	16	100	типограф ветровал	л/к	ССР	1,8	594
		4,2																						1,8	594

Поминовское участковое лесничество

16	8	10		5с3е2б	100	24	28	счрм в3	0,7	2	250	себ	4	7	4	22	45	12	6	100	пожары прошлых лет	л/к	ССР	0,4	100
	15	4,2		5с3е2б	100	24	28	счрм в3	0,7	2	250	себ	4	7	4	22	45	12	6	100	пожары прошлых лет	л/к	ССР	2,2	550
	16	3,4		5с3е2б	100	24	28	счрм в3	0,7	2	250	себ	4	7	4	22	45	12	6	100	пожары прошлых лет	л/к	ССР	2,8	704
	17	6,3		5с3е2б	100	24	28	счрм в3	0,7	2	250	себ	4	7	4	22	45	12	6	100	пожары прошлых лет	л/к	ССР	0,8	200
		23,9																						6,2	1554
76	22	1,9		7е2с1б	70	23	24	счрм в3	0,7	1	240	есб	4	4	5	17	41	18	11	100	типограф ветровал	л/к	ССР	1,8	432
	23	2,9		7е2с1б	70	23	24	счрм в3	0,7	1	240	есб	4	4	5	17	41	18	11	100	типограф ветровал	л/к	ССР	1,8	431
		4,8																						3,6	863

Пешурское участковое лесничество

1	5	2,7		7с1е2б	44	18	20	счрм в3	0,8	1	220	себ	4	5	4	25	47	12	3	100	пожар 2010	л/к	ССР	0,7	165
		2,7																						0,7	165

Цинское участковое лесничество

57	15	1,7		7е2с1б	90	26	30	ечршс3	0,8	1	300	есб	7	3	6	20	37	16	11	100	типограф ветровал	л/к	ССР	0,5	150
	19	2,6		7е2с1б	90	26	30	ечршс3	0,8	1	300	есб	7	3	6	20	37	16	11	100	типограф ветровал	л/к	ССР	0,1	29
	20	1,2		7е2с1б	90	26	30	ечршс3	0,8	1	300	есб	7	3	6	20	37	16	11	100	типограф ветровал	л/к	ССР	0,9	268

21	2,2	7е2с16	90	26	30	едршс3	0,8	1	300	ес6	7	3	6	20	37	16	11	100	типограф ветровал	л/к	ССР	0,3	89
	7,7																					1,8	536
62	4	8е2с	95	26	32	счрмв3	0,7	1	290	ес	5	7	3	17	47	13	8	100	типограф ветровал	л/к	ССР	2	525
	32																					2	525
Итого	190,1																					54,0	14826

Комиссия:

Зам.директора

инженер о/з леса

уч.лесничий Юбилейного уч. лесничества

Уч.лесничий Поминовского уч.лесничества

Уч. лесничий Пригородного уч.лесничества

Уч. лесничий Егорьевского уч.лесничества

И.о.уч. лесничего Чернолесского уч.лесничества

Чекина И.А.

Вьюнов В.А.

Кузнецова Е.А.

Рябов М.Н.

Ульбаев Р.Р.

Ершова О.В.

Федорович Н.В.