

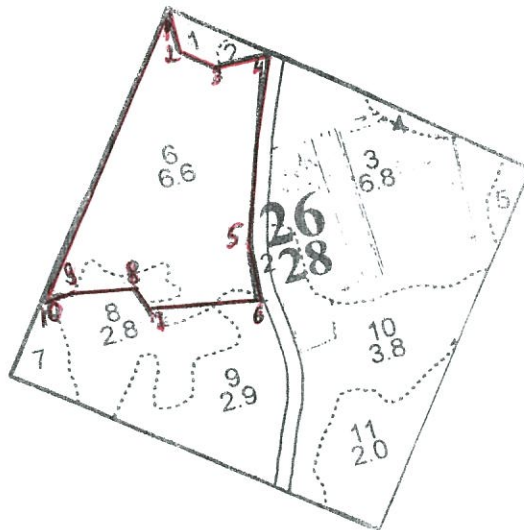
# Чертёж

отвода лесосек на 2013 год  
Звенигородский филиал ГКУ МО «Мособллес»  
Хлюпинское участковое лесничество  
вид рубки СПЛОШНАЯ САНИТАРНАЯ РУБКА  
№ квартала 26  
№ выдела, площадь: 6-6,6 га, 8-0,7 га, 9-0,1 га  
общая площадь лесосеки: 7,4 га.  
масштаб 1:10000

— граница лесосеки

эксplikация

1-2	ЮВ-8°	58 м
2-3	ЮВ-79°	50 м
3-4	СВ-82°	70 м
4-5	ЮЗ-10°	250 м
5-6	ЮВ-8°	81 м
6-7	ЮЗ-87°	150 м
7-8	СЗ-30°	40 м
8-9	ЮЗ-86°	78 м
9-10	ЮЗ-74°	40 м
10-1	СВ-26°	422 м



Старший участковый лесничий:

*Ластовская*

Л.И. Ластовская

## Заключение

о состоянии насаждений, намеченных  
под проведение **Сплошной санитарной рубки**  
(вид санитарно-оздоровительного мероприятия)

По результатам лесопатологической таксации, проведённой 08.08.2013  
специалистами ГКУ МО "Мособллес"

установлено: насаждение, расположено в

Субъект РФ: Московская область лесничество: Звенигородское

Уч. лес-во.: Хлопинское Квартал: 26 Выдел: 6 Площадь выдела: 6,6 га.

Краткая таксационная характеристика участка:

Состав 8Е2Б+С+Ос+Дн Возраст: 110 лет Ср. диаметр: 36 см. Высота: 31 м.

Тип леса: ЕСЛШС2 Полнота: 0,6 Бонитет: 1

Характеристика насаждения не соответствует таксационному описанию.

Санитарное состояние насаждения неудовлетворительное на площади 6,6 га.

Средневзвешенная категория состояния насаждения 4,05 .

### Распределение деревьев по категориям состояния

Порода	Распределение деревьев по категориям состояния, % от запаса								Средневзвешенная категория состояния породы
	без признаков ослабления	ослабленные	сильно ослабленные	усыхающие	свежий сухой	старый сухой	ветровая (свежий+старый)	бурелом (свежий+старый)	
С	0	100	0	0	0	0	0	0	2
Е	0	8,6	15,6	1,5	0	56,7	4,2	13,3	4,41
Б	0	68,7	28,6	0	0	2,8	0	0	2,37
Ос	0	20,1	0	0	0	0	0	79,9	4,4
Д	0	79,1	0	0	0	20,9	0	0	2,63
-	0	0	0	0	0	0	0	0	-
Итого	0	20,6	16,2	1,2	0	46,3	3,4	12,3	4,05

Доля деревьев с наличием признаков заражения болезнями леса 0%.

Доля заселённых деревьев 1,4 %, отработанных 27,3 %.

Доля деревьев, повреждённых огнём 0 %, в т.ч до степени прекращения роста 0 %.

Обнаружены очаги: короед-типограф

Степень заселения (заражения): Сильная

Выборке подлежит 63,2 % деревьев (по запасу).

После выборки нежизнеспособных, повреждённых и погибших деревьев полнота насаждений составит 0,2 .

По состоянию насаждения рекомендуется проведение **Сплошной санитарной рубки** на площади 6,6 га.

Начальник отдела



Либерман А.А.

Исполнитель: Инженер-лесопатолог

К.С.Ходаков

Исполнитель: Инженер-лесопатолог

-

Исполнитель: Инженер-лесопатолог

-

## Акт

проверки санитарного и лесопатологического состояния лесного участка  
в ГКУ Звенигородск лесничество Хлюпинское участковое лесничество  
Комитет лесного хозяйства Московской области  
исполнительный орган субъекта РФ в области лесных отношений

Дата 08.08.2013

Специалистами ГКУ МО "Мособллес"

Инженер-лесопатолог К.С.Ходаков

Инженер-лесопатолог -

Инженер-лесопатолог -

проведено обследование насаждений путём анализа состояния деревьев на пробных площадях

в следующих лесных участках: Звенигородское лесничество Хлюпинское участковое лесничество

Квартал	Выдел	Площадь, га	Целевое назначение земель	Категория защитных лесов	Таксационная характеристика									Заложено пробных	
					состав	порода	возраст, лет	средняя высота, м	средний диаметр, см	тип леса	полнота	бонитет	запас, км/га	количество, шт.	общая площадь, га
26	6	6.6	защитные	II 2 ЛЮС ЗОН	8Е2Б+С +Ос+Дн	Е	110	31	36	ЕСЛ ШС2	0.6	1	390	1	0.16

Лесоустройство 2001 года

В результате обследования установлено: таксационная характеристика насаждения не соответствует таксационному описанию лесохозяйственного регламента, плана освоения лесов. Причины несоответствия: срок лесоустройства

Фактическая таксационная характеристика участков, состояние древостоя.

причины повреждения, ослабления деревьев и рекомендуемые санитарно-оздоровительные мероприятия:

По данным пробных площадей состав 8Е1Б1 Дн+С+Ос Состояние древостоя: усыхающее

Причина повреждения: короед-типограф

квартал	выдел	Площадь, га	Таксационная характеристика									Причины повреждения, ослабления деревьев	Рекомендуемые мероприятия				
			Состав	гл. порода	возраст	Средняя высота, м	Средний диаметр, см	Тип леса	полнота	бонитет	Запас, км/га		вид	Площадь, га	Выбираемый запас (общий), км/га	Выбираемый запас (ликвидный), км/га	Сроки проведения
26	6	6.6	8Е1Б1 Дн+С+ Ос	Е	110	31	36	ЕСЛШС2	0.6	1	390	короед- типограф	ССР	6.6	390		2012 г

Характеристика и состояние подраста: отсутствует

Описание повреждений насаждений: равномерное

В том числе:  
Заселено (отработано) стволовыми вредителями

Вид вредителя	Порода	Встречаемость (% заселенных (отработанных) деревьев)	Степень заселения (слабая, средняя, сильная)
короед-типограф	С	-	-
	Е	38	сильная
	Б	-	-
	Ос	-	-
	Д	-	-

Повреждено огнем

Порода	Вид пожара	Состояние корневых лап		Состояние корневой шейки			Подсушинвание сруб
		% поврежденных огнем	% деревьев с данным повреждением	Ожог корневой шейки по окружности (1/4; 2/4; 3/4)	% деревьев с данным повреждением	по окружности (1/4; 2/4; 3/4; более 3/4)	
С	-	-	-	-	-	-	-
Е	-	-	-	-	-	-	-
Б	-	-	-	-	-	-	-
Ос	-	-	-	-	-	-	-
Д	-	-	-	-	-	-	-

Заражено болезнями

Вид болезни	Порода	Встречаемость (% зараженных)	Степень заражения (слабая, средняя, сильная)
-	С	-	-
-	Е	-	-
-	Б	-	-
-	Ос	-	-
-	Д	-	-

номер квартала	26						
номер выдела	6						
Выборке подлежит, % деревьев по мЗ	63,2						
в т.ч. ослабленных, %,	-						
сильно ослабленных, %,	-						
усыхающих, %,	1,2						
свежего сухостоя, %,	0						
старого сухостоя, %,	46,3						
свежего бурелома, %,	12,3						
свежего ветровала, %,	3,4						
Полнота насаждения после уборки деревьев, подлежащих рубке. составит	0,22						
Критическая полнота для данной категории насаждений составляет	0,5						

Технология рубок сплошно-лесосечная, согласно технологической карте

Меры по обеспечению возобновления лесные культуры

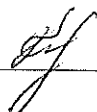
Мероприятия, необходимые для предупреждения заражения или повреждения смежных насаждений

Подписи:

Инженер-лесопатолог К.С.Ходаков

Инженер-лесопатолог -

Инженер-лесопатолог -

  
\_\_\_\_\_  
\_\_\_\_\_  
\_\_\_\_\_

Приложение 3

Сводная ведомость поврежденных, расстроенных и погибших лесных участков и пробных площадей, заложённых в них для обоснования санитарно-оздоровительных мероприятий


Субъект Российской Федерации Московская область

Лесничество (лесопарк) Звенигородское

участковое лесничество Хлюпинское

Дата 08.08.2013

1	2	3	Распределение запаса насаждения по категориям состояния деревьев, %											21	22	23	24	25		26	27			
			Таксационная характеристика						Число деревьев на проб. пл.									Причины ослабления, повреждения					Рекомендуемые мероприятия	
Квартал	Высота	Площадь, га	номер	возраст	средняя высота, м	средний диаметр, см	тип леса	полнота	бонитет	класс, категория	13	14	15	16	17	18	19	20	21	Обеспечение возобновления		площадь, га	выполняемые работы (в том числе лесники)	
																				зрелые	ослабленные			сильно ослабленные
26	6	6,6	С	110	31	28	СЛШС	0,6	1	390	1	0	8,6	15,6	1,5	0	56,7	0	0	13,3	0	0	6,6	2574
			7,9	110	31	21					109	0	0	0	0	0	0	4,2	0	0	0	0	0	
			1,3	110	31	21					26	0	68,7	28,6	0	0	2,8	0	0	0	0	0	0	
			0,2	110	31	28					2	0	20,1	0	0	0	0	0	0	79,9	100	0	0	
			0,4	110	31	25					5	0	79,1	0	0	0	20,9	0	0	0	0	0	0	
			-	-	-	-					0	0	0	0	0	0	0	0	0	0	0	0	0	
Итого		6,6									143													
			Средняя санитарная рубка (ССР)																			6,6	2574	
			Выборочная санитарная рубка (ВБР)																			-	-	

  
К.С. Ходаков

Инженер-лесопатолог

Примечание: в графе 4 внесено фактическое количество единиц в составе пород на площади, подлежащей рубке.

**Заключение**  
о состоянии насаждений, намеченных  
под проведение Сплошной, санитарной рубки  
(вид санитарно-оздоровительного мероприятия)

По результатам лесопатологической таксации, проведённой специалистами ГКУ МО "Мособллес" 08.08.2013

установлено: насаждение, расположено в

Субъект РФ: Московская область лесничество: Звенигородское  
Уч. лес-во.: Хлюпинское Квартал: 26 Выдел: 8 Площадь выдела: 2,8 га.

Краткая таксационная характеристика участка:

Состав 5Е3Ос2Б+С Возраст: 85 лет Ср. диаметр: 28 см. Высота: 27м.

Тип леса: ЕСЛШС2 Полнота: 0,7 Бонитет: 1

Характеристика насаждения не соответствует таксационному описанию.

Санитарное состояние насаждения неудовлетворительное на площади 0,7 га.

Средневзвешенная категория состояния насаждения 4,12 .

**Распределение деревьев по категориям состояния**

Порода	Распределение деревьев по категориям состояния, % от запаса								Средневзвешенная категория состояния породы
	без признаков ослабления	ослабленные	сильно ослабленные	усыхающие	свежий сухостой	старый сухостой	ветровал (свежий+старый)	бурелом (свежий+старый)	
-	0	0	0	0	0	0	0	0	-
Е	0	13	14,4	0,9	0	41,1	15,3	15,5	4,31
Б	0	29,3	3,5	0	0	12,7	21,7	32,9	4,05
Ос	0	0	22,3	0	0	22,3	0	55,5	4,55
Д	0	100	0	0	0	0	0	0	2
-	0	0	0	0	0	0	0	0	-
Итого	0	21,4	11,5	0,5	0	30,8	14,7	20,9	4,12

Доля деревьев с наличием признаков заражения болезнями леса 0%.

Доля заселённых деревьев 1,4 %, отработанных 29,9 %.

Доля деревьев, повреждённых огнём 0 %, в т.ч до степени прекращения роста 0 %.

Обнаружены очаги: короед-типограф

Степень заселения (заражения): Сильная

Выборке подлежит 66,9 % деревьев (по запасу).

После выборки нежизнеспособных, повреждённых и погибших деревьев полнота насаждений составит 0,2 .

По состоянию насаждения рекомендуется проведение Сплошной санитарной рубки на площади 0,7 га.

Начальник отдела



Либерман А.А.

Исполнитель: Инженер-лесопатолог

К.С.Ходаков

Исполнитель: Инженер-лесопатолог

-

Исполнитель: Инженер-лесопатолог

-

Акт

проверки санитарного и лесопатологического состояния лесного участка  
 в ГКУ Звенигородск лесничество Хлюпинское участковое лесничество  
 Комитет лесного хозяйства Московской области  
 (исполнительный орган субъекта РФ в области лесных отношений)

Дата 08.08.2013

Специалистами ГКУ МО "Мособллес"

Инженер-лесопатолог К.С.Ходаков

Инженер-лесопатолог -

Инженер-лесопатолог -

проведено обследование насаждений путём анализа состояния деревьев на пробных площадях

в следующих лесных участках: Звенигородское лесничество Хлюпинское участковое лесничество

Квартал	Выдел	Площадь, га	Целевое назначение земель	Категория защитных лесов	Таксационная характеристика								Заложено пробных		
					состав	порода	возраст, лет	средняя высота, м	средний диаметр, см	тип леса	полнота	бонитет	запас, куб/га	количество, шт.	общая площадь, га
26	8	2.8	защитные	II 2 ПЛОС ЗОН	5Е3Ос2 Б+С	Е	85	27	28	ЕСЛ ШС2	0.7	1	390	1	0.20

Лесоустройство 2001 года

В результате обследования установлено: таксационная характеристика насаждения не соответствует таксационному описанию лесохозяйственного регламента, плана освоения лесов. Причины несоответствия: срок лесоустройства

Фактическая таксационная характеристика участков, состояние древостоя,

причины повреждения, ослабления деревьев и рекомендуемые санитарно-оздоровительные мероприятия:

По данным пробных площадей состав 6Е2Б1 Дн1Ос Состояние древостоя: усыхающее

Причина повреждения: короед-типограф

квартал	выдел	Площадь, га	Таксационная характеристика									Рекомендуемые мероприятия					
			Состав	п.л. породы	возраст	Средняя высота, м	Средний диаметр, см	Тип леса	полнота	бонитет	Запас, куб/га	Причины повреждения, ослабления деревьев	вид	Площадь, га	Выбираемый запас (общий), куб/га	Выбираемый запас (ликвидный), куб/га	Сроки проведения
26	8	2.8	6Е2Б1 Дн1Ос	Е	85	27	28	ЕСЛШС2	0.7	1	390	короед- типограф	ССР	0.7	390		2012 г

Характеристика и состояние подроста: отсутствует

Описание поврежденных насаждений: равномерное

В том числе:  
Заселено (отработано) стволовыми вредителями

Вид вредителя	Порода	Встречаемость (% заселенных (отработанных) деревьев)	Степень заселения (слабая, средняя, сильная)
короед-типограф	-	-	-
	Е	38	сильная
	Б	-	-
	Ос	-	-
	Д	-	-
-	-	-	-

Повреждено огнем

Порода	Вид пожара	Состояние корневых лап		Состояние корневой шейки			Подсушивание с луба
		% поврежденных огнем	% деревьев с данным повреждением	Ожог корневой шейки по окружности (1/4; 2/4; 3/4)	% деревьев с данным повреждением	по окружности (1/4; 2/4; 3/4; более 3/4)	
-	-	-	-	-	-	-	-
Е	-	-	-	-	-	-	-
Б	-	-	-	-	-	-	-
Ос	-	-	-	-	-	-	-
Д	-	-	-	-	-	-	-
-	-	-	-	-	-	-	-

Заражено болезнями

Вид болезни	Порода	Встречаемость (% зараженных)	Степень заражения (слабая, средняя, сильная)
-	-	-	-
-	Е	-	-
-	Б	-	-
-	Ос	-	-
-	Д	-	-
-	-	-	-

номер квартала	26						
номер выдела	8						
Выборке подлежат, % деревьев по мЗ	66,9						
в т.ч. ослабленных, %	-						
сильно ослабленных, %	-						
усыхающих, %	0,5						
свежего сухостоя, %	0						
старого сухостоя, %	30,8						
свежего бурелома, %	20,9						
свежего ветровала, %	14,7						
Полнота насаждения после уборки деревьев, подлежащих рубке, составит	0,23						
Критическая полнота для данной категории насаждений составляет	0,5						

Технология рубок сплошно-лесосечная, согласно технологической карте

Меры по обеспечению возобновления лесные культуры


Мероприятия, необходимые для предупреждения заражения или повреждения смежных насаждений

Подписи:

Инженер-лесопатолог К.С.Ходаков

Инженер-лесопатолог -

Инженер-лесопатолог -

  
\_\_\_\_\_  
\_\_\_\_\_  
\_\_\_\_\_



Сводная ведомость поврежденных, расstroенных и погибших лесных участков и пробных площадей,  
заложенных в них для обоснования санитарно-оздоровительных мероприятий  
Субъект Российской Федерации Московская область

Лесничество (лесопарк)	Звенигородское	участковое лесничество	Хлопнинское	Дата	08.08.2013	Распределение запаса насаждения по категориям состояния деревьев, %		Рекомендуемое мероприятие																			
						Причина повреждения, повреждения													выбранные запасы, куб (в том числе неликвид)								
						здоровые	ослабленные	сильно ослабленные	умывающие	свежий сухой	старый сухой	свежий ветровал	свежий дурачок	Полуживые, %	короны повреждены	лесные культуры	впд	площадь, га									
1	2	3	4	5	6	7	8	9	10	11	12	13	14	15	16	17	18	19	20	21	22	23	24	25	26	27	
Итого												147															
															Средняя санитарная рубка (СР)		0,7	273									
															Выборочная санитарная рубка (ВБР)		-	-									

Инженер-лесопатолог



К.С. Ходаев

Примечание: в графе + внесено фактическое количество единиц в составе пород на площади, подлежащей рубке.

Сплошной перечет

**Заключение**  
о состоянии насаждений, намеченных  
под проведение Сплошной санитарной рубки  
(вид санитарно-оздоровительного мероприятия)

По результатам лесопатологической таксации, проведённой 08.08.2013  
специалистами ГКУ МО "Мособллес"

установлено: насаждение, расположено в

Субъект РФ: Московская область лесничество: Звенигородское

Уч. лес-во.: Хлюпинское Квартал: 26 Выдел: 9 Площадь выдела: 2,9 га.

Краткая таксационная характеристика участка:

Состав 6ЕЗОс Возраст: 85 лет Ср. диаметр: 28 см. Высота: 27м.

Тип леса: ЕСЛШС2 Полнота: 0,7 Бонитет: 1

Характеристика насаждения не соответствует таксационному описанию.

Санитарное состояние насаждения неудовлетворительное на площади 0,1 га.

Средневзвешенная категория состояния насаждения 4,56 .

**Распределение деревьев по категориям состояния**

Порода	Распределение деревьев по категориям состояния, % от запаса								Средневзвешенная категория состояния породы
	без признаков ослабления	ослабленные	сильно ослабленные	усыхающие	свежий сухой	старый сухой	ветровал (свежий/старый)	бурелом (свежий/старый)	
-	0	0	0	0	0	0	0	0	-
Е	0	0	9,7	0	0	43,4	0	46,9	4,81
-	0	0	0	0	0	0	0	0	-
-	0	0	0	0	0	0	0	0	-
Д	0	100	0	0	0	0	0	0	2
-	0	0	0	0	0	0	0	0	-
Итого	0	8,7	8,8	0	0	39,6	0	42,8	4,56

Доля деревьев с наличием признаков заражения болезнями леса 0%.

Доля заселённых деревьев 0 %, отработанных 58,8 %.

Доля деревьев, повреждённых огнём 0 %, в т.ч до степени прекращения роста 0 %.

Обнаружены очаги: короед-типограф

Степень заселения (заражения): Сильная

Выборке подлежит 82,4 % деревьев (по запасу).

После выборки нежизнеспособных, повреждённых и погибших деревьев полнота насаждений составит 0,1 .

По состоянию насаждения рекомендуется проведение Сплошной санитарной рубки на площади 0,1 га.

Начальник отдела



Либерман А.А.

Исполнитель: Инженер-лесопатолог

К.С.Ходаков

Исполнитель: Инженер-лесопатолог

-

Исполнитель: Инженер-лесопатолог

-

Акт

проверки санитарного и лесопатологического состояния лесного участка  
 в ГКУ Звенигородск лесничество Хлюпинское участковое лесничество  
 Комитет лесного хозяйства Московской области  
 (исполнительный орган субъекта РФ в области лесных отношений)

Дата 08.08.2015

Специалистами ГКУ МО "Мособллес"

Инженер-лесопатолог К.С.Ходаков  
 Инженер-лесопатолог -  
 Инженер-лесопатолог -

проведено обследование насаждений путём анализа состояния деревьев на пробных площадях  
 в следующих лесных участках: Звенигородское лесничество Хлюпинское участковое лесничество

Квартал	Выдел	Площадь, га	Целевое назначение земель	Категория защитных лесов	Таксационная характеристика									Занято пробных	
					состав	порода	возраст, лет	средняя высота, м	средний диаметр, см	тип леса	полнота	бонитет	запас, куб/га	количество, шт.	общая площадь, га
26	9	2,9	защитные	III 2 ПОЯС ЗОН	6ЕЗ0с	Е	85	27	28	ЕСЛ ШС2	0,7	1	390	1	0,10

Лесоустройство 2001 года

В результате обследования установлено: таксационная характеристика насаждения не соответствует таксационному описанию лесохозяйственного регламента, плана освоения лесов. Причины несоответствия: срок лесоустройства

Фактическая таксационная характеристика участков, состояние древостоя, причины повреждения, ослабления деревьев и рекомендуемые санитарно-оздоровительные мероприятия:  
 По данным пробных площадей состав 9Е1Дп Состояние древостоя: погибшее.  
 Причина повреждения: короед-типограф

квартал	выдел	Площадь, га	Таксационная характеристика									Причины повреждения, ослабления деревьев	Рекомендуемые мероприятия				
			Состав	гл. породы	возраст	Средняя высота, м	Средний диаметр, см	Тип леса	полнота	бонитет	Запас, куб/га		вид	Площадь, га	Выбираемый запас (общий), куб/га	Выбираемый запас (ликвидный), куб/га	Сроки проведения
26	9	2,9	9Е1Дп	Е	85	27	28	ЕСЛШС2	0,7	1	390	короед-типограф	ССР	0,1	390		2012 г

Характеристика и состояние подроста: отсутствует  
 Описание поврежденных насаждений: равномерное

В том числе:  
Заселено (отработано) стволовыми вредителями

Вид вредителя	Порода	Встречаемость (% заселенных (отработанных) деревьев)	Степень заселения (слабая, средняя, сильная)
короед-типограф	-	-	-
	Е	63	сильная
	-	-	-
	-	-	-
	Д	-	-

Повреждено огнем

Порода	Вид пожара	Состояние корневых лап		Состояние корневой шейки			Подсушивание дуба %
		% поврежденных огнем	% деревьев с данным повреждением	Ожог корневой шейки по окружности (1/4; 2/4; 3/4)	% деревьев с данным повреждением	по окружности (1/4; 2/4; 3/4; более 3/4)	
-	-	-	-	-	-	-	-
Е	-	-	-	-	-	-	-
-	-	-	-	-	-	-	-
Д	-	-	-	-	-	-	-
-	-	-	-	-	-	-	-

Заражено болезнями

Вид болезни	Порода	Встречаемость (% зараженных)	Степень заражения (слабая, средняя, сильная)
-	-	-	-
-	Е	-	-
-	-	-	-
-	-	-	-
-	Д	-	-
-	-	-	-

номер квартала	26						
номер выдела	9						
Выборке подлежат, % деревьев по мЗ	82,4						
в т.ч. ослабленных, %	-						
сильно ослабленных, %	-						
усыхающих, %	0						
свежего сухостоя, %	0						
старого сухостоя, %	39,6						
свежего бурелома, %	42,8						
свежего ветровала, %	0						
Полнота насаждения после уборки деревьев, подлежащих рубке, составит	0,12						
Критическая полнота для данной категории насаждений составляет	0,5						


Технология рубок сплошно-лесосечная, согласно технологической карте

Меры по обеспечению возобновления лесные культуры

Мероприятия, необходимые для предупреждения заражения или повреждения смежных насаждений

Подписи:

Инженер-лесопатолог К.С.Ходаков



Инженер-лесопатолог -

\_\_\_\_\_

Инженер-лесопатолог -

\_\_\_\_\_

Сводная ведомость поврежденных, расстроенных и погибших лесных участков и пробных площадей, заложённых в них для обоснования санитарно-оздоровительных мероприятий

Субъект Российской Федерации Московская область

Лесничество (лесопарк) Звенигородское участковое лесничество Хлюпинское Дата 08.08.2013

Квартал	Высота	Площадь, га	Таксационная характеристика										число деревьев на проб. пл.	Распределение запаса насаждения по категориям состояния деревьев, %								Полнота рубки, %	Причины ослабления, повреждения	лесные культуры	23	24	25	Рекомендуемые мероприятия										
			доля породы	порода	возраст	средняя высота, м	средний диаметр, см	тип леса	поднога	бонитет	запас, куб м/га	здоровые		ослабленные	сильно ослабленные	ухваточные	свежий густой	старый густой	свежий ветровал	свежий бурелом	20							21	22	26	27	вид	площадь, га					
																																		14	15	16	17	18
1	2	3						9	9	10	11	12	13	14	15	16	17	18	19	20	21	22	23	24	25	26	27											
26	9	2,9						-	-	0,7	1	390	0	0	0	0	0	0	0	0	0	0	0	0	0	0	0	0	0	0	0	0	0					
			9,1	Е	85	27	23	-	СЛПС				32	0	0	9,7	0	0	43,4	0	0	0	0	0	0	0	0	0	0	0	0	0	0	0	0			
			-	-	-	-	-	-	-				0	0	0	0	0	0	0	0	0	0	0	0	0	0	0	0	0	0	0	0	0	0	0			
			-	-	-	-	-	-	-				0	0	0	0	0	0	0	0	0	0	0	0	0	0	0	0	0	0	0	0	0	0	0	0		
			0,9	Д	85	27	32						2	0	100	0	0	0	0	0	0	0	0	0	0	0	0	0	0	0	0	0	0	0	0			
			-	-	-	-	-						0	0	0	0	0	0	0	0	0	0	0	0	0	0	0	0	0	0	0	0	0	0	0	0		
			2,9										34																									

Инженер-лесолог



К.С. Ходаков

Примечание: в графе 4 внесено фактическое количество единиц в составе пород на площади, подлежащей рубке.

Средняя санитарная рубка (ССР)	0,1	39
Выборочная санитарная рубка (ВБР)	-	-