

### ЧЕРТЁЖ

участка леса, назначенного под сплошную санитарную рубку

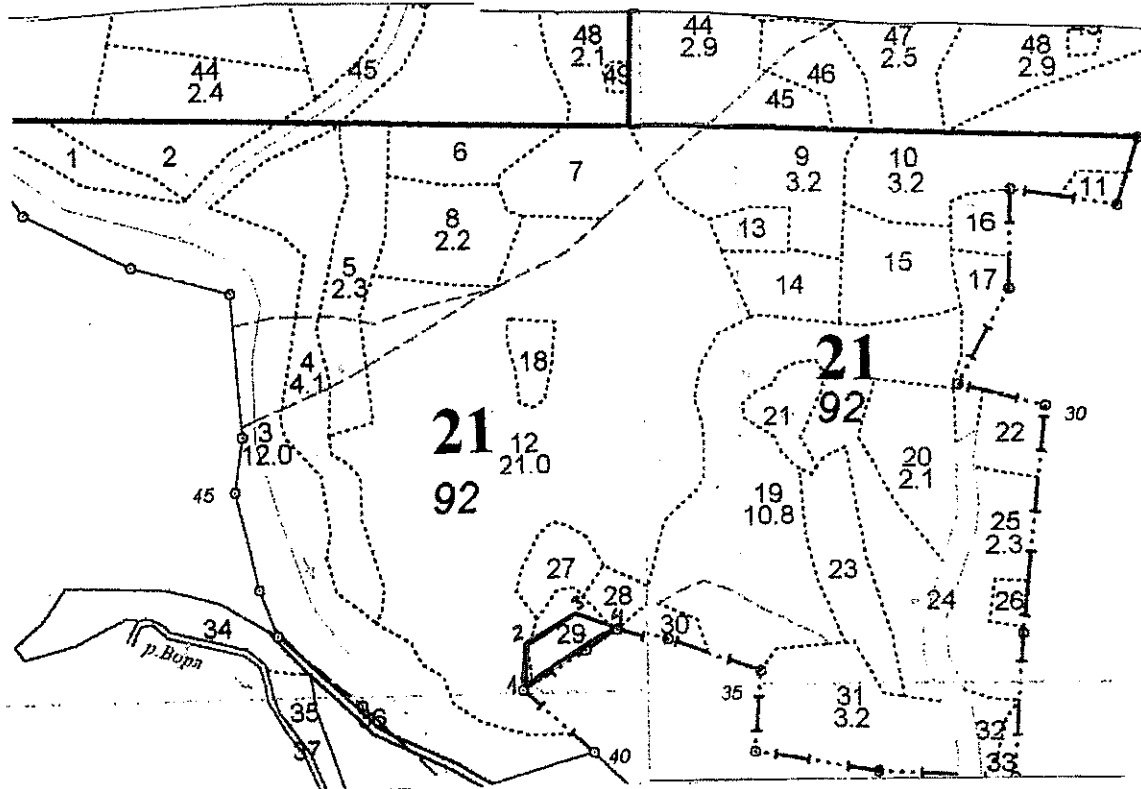
Местоположение участка:

Сергиево-Посадское лесничество

Хотьковское участковое лесничество

Кв. 21 выд. 29 пл. 0,5 га; Итого: 0,5 га

Масштаб 1:10000



Условные обозначения:

▣ - участок леса, отведенный под сплошную санитарную рубку

№№ точек	Румбы	Мера линий
1-2	СЗ: 32°	52 м.
2-3	СВ: 48°	78 м.
3-4	СВ: 85°	62 м.
4-1	По границе	150 м.

Чертил: И. Аверина помощник старшего участкового лесничего Аверина Н.А.

Исполнитель \_\_\_\_\_

Государственный заказчик

## Заключение

о состоянии насаждений, намеченных  
под проведение Сплошной санитарной рубки  
(вид санитарно-оздоровительного мероприятия)

По результатам лесопатологической таксации, проведённой 5.07.2013  
специалистами ГКУ МО "Мособллес"

установлено: насаждение, расположено в

Субъект РФ: Московская область лесничество: Сергиев-Посадское

Уч. лес-во.: Хотьковское Квартал: 21 Выдел: 29 Площадь выдела: 0,8 га.

Краткая таксационная характеристика участка:

Состав: 10Е+Б+С Возраст: 53 лет Ср. диаметр: 20 см. Высота: 22м.

Тип леса: ЕСЛШ Полнота: 0,8 Бонитет: 1

Характеристика насаждения не соответствует таксационному описанию.

Санитарное состояние насаждения неудовлетворительное на площади 0,5 га.

Средневзвешенная категория состояния насаждения 4,83 .

### Распределение деревьев по категориям состояния

Порода	Распределение деревьев по категориям состояния, % от запаса								Средневзвешенная категория состояния породы
	без признаков ослабления	ослабленные	сильно ослабленные	усыхающие	свежий сухостой	старый сухостой	ветровал (свежий+старый)	бурелом (свежий+старый)	
-	0	0	0	0	0	0	0	0	-
Е	2,3	0	0	4,2	0	93,6	0	0	4,87
Б	100	0	0	0	0	0	0	0	1
-	0	0	0	0	0	0	0	0	-
-	0	0	0	0	0	0	0	0	-
-	0	0	0	0	0	0	0	0	-
Итого	3,3	0	0	4,1	0	92,5	0	0	4,83

Доля деревьев с наличием признаков заражения болезнями леса 0%.

Доля заселённых деревьев 3,7 %, отработанных 93,6 %.

Доля деревьев, повреждённых огнём 0 %, в т.ч до степени прекращения роста 0 %.

Обнаружены очаги: Короед-типограф

Степень заселения (заражения): Сильная

Выборке подлежит 96,6 % деревьев (по запасу).

После выборки нежизнеспособных, повреждённых и погибших деревьев полнота насаждений составит 0 .

По состоянию насаждения рекомендуется проведение Сплошной санитарной рубки на площади 0,5 га.

Начальник отдела

Либерман А.А.

Исполнитель: Инженер-лесопатолог

Петрин А.В

Исполнитель: Инженер по ОЗЛ

Мартинкевич И.И.

Исполнитель: Инженер-лесопатолог

-

## Акт

проверки санитарного и лесопатологического состояния лесного участка  
в ГКУ Сергиев-Посад лесничество Хотьковское участковое лесничество  
Комитет лесного хозяйства Московской области  
(исполнительный орган субъекта РФ в области лесных отношений)

Дата 5.07.2013

Специалистами ГКУ МО "Мособлес"

Инженер-лесопатолог  Петрин А.В.  
Инженер по ОЗЛ Мартинкевич И.И.  
Инженер-лесопатолог -

проведено обследование насаждений путём анализа состояния деревьев на пробных площадях  
в следующих лесных участках: Сергиев-Посад лесничество Хотьковское участковое лесничество

Квартал	Выдел	Площадь, га	Целевое назначение земель	Категория защитных лесов	Таксационная характеристика								Заложено пробных		
					состав	порода	возраст, лет	средняя высота, м	средний диаметр, см	тип леса	полнота	бонитет	запас, кбм/га	количество, шт.	общая площадь, га
21	29	0,8	.	.	10Е+Б+С	Е	53	22	20	ЕСЛШ	0,8	1	330	1	0,10

Лесоустройство 2000 года

В результате обследования установлено: таксационная характеристика насаждения не соответствует таксационному описанию лесохозяйственного регламента, плана освоения лесов. Причины несоответствия: срок лесоустройства

Фактическая таксационная характеристика участков, состояние древостоя, причины повреждения, ослабления деревьев и рекомендуемые санитарно-оздоровительные мероприятия:  
По данным пробных площадей состав 10Е+Б Состояние древостоя: погибшее.  
Причина повреждения: Короед-типограф

квартал	выдел	Площадь, га	Таксационная характеристика								Причины повреждения, ослабления деревьев	Рекомендуемые мероприятия					
			Состав	гл. порода	возраст	Средняя высота, м	Средний диаметр, см	Тип леса	полнота	бонитет		Запас, кбм/га	вид	Площадь, га	Выбираемый запас (общий), кбм/га	Выбираемый запас (ликвидный), кбм/га	Сроки проведения
21	29	0,8	10Е+Б	Е	53	22	20	ЕСЛШ	0,8	1	330	Короед-типограф	ССР	0,5	330		2013 г.

Характеристика и состояние подроста: отсутствует  
Описание повреждений насаждений: равномерное

