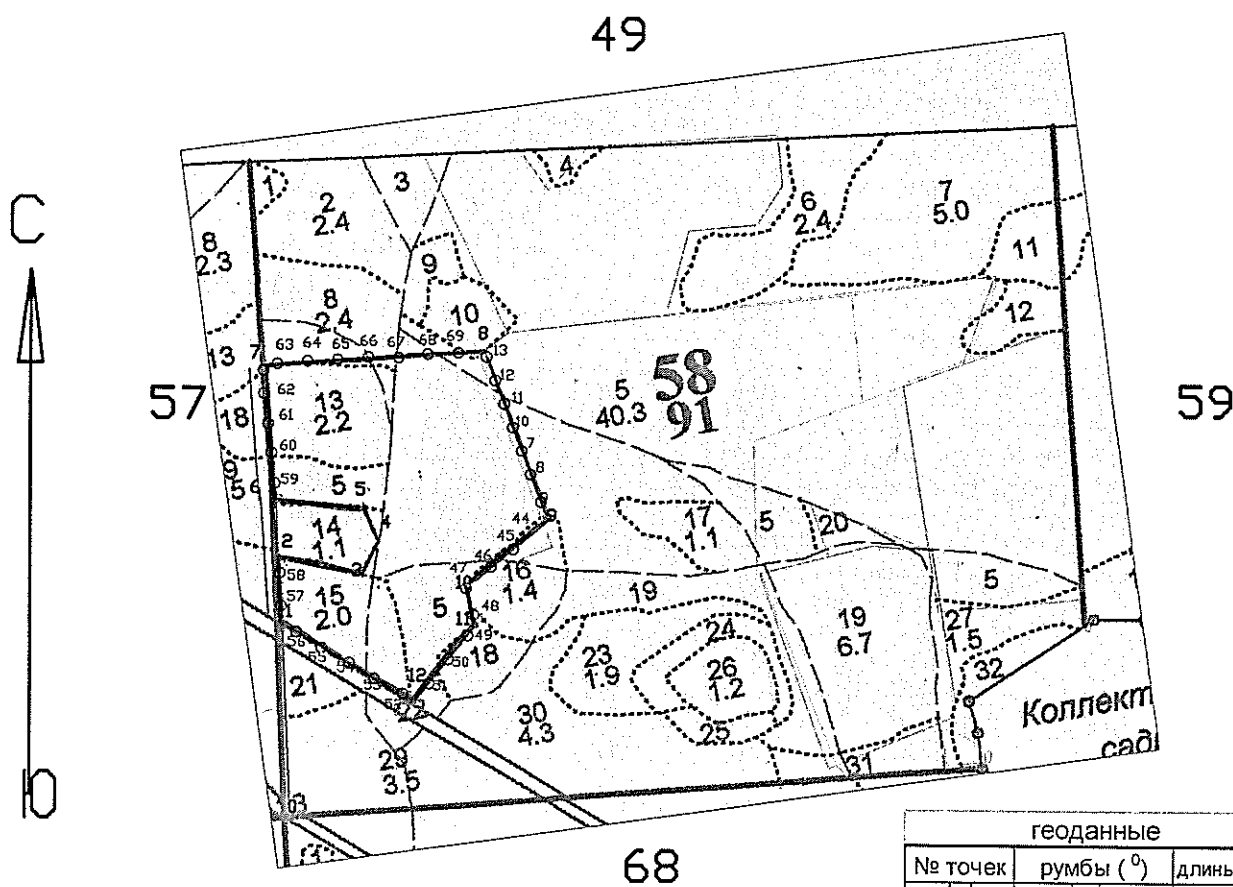


ЧЕРТЁЖ
 Отвода лесосеки на 2014 год
 в Коралловском участковом лесничестве
 Звенигородского филиала ГКУ "Мособллес"

Вид рубки Санитарная сплошная
 № квартала 58
 № выдела/площадь, га 5/7,4; 13/2,2; 15/2,0
 № делянки/площадь, га 4 / 11,6
 ЛЕСОУСТРОЙСТВО 2001г.
 Масштаб 1:10000



Условные обозначения:
 — Граница лесосеки
 - - - - - Реласкопические площадки
 ▨ неэксплуатационная площадь

геоданные					
№ точек	румбы (°)	длины (м)			
0 - 1	СЗ	3	240,5		
1 - 2	СЗ	5	81,3		
2 - 3	ЮВ	65	75		
3 - 4	СВ	33	83		
4 - 5	СЗ	43	70,5		
5 - 6	ЮЗ	84	73		
6 - 7	СЗ	5	182		
7 - 8	СВ	86	294		
8 - 9	ЮВ	22	287,2		
9 - 10	ЮЗ	69	138,8		
10 - 11	ЮВ	17	48,6		
11 - 12	ЮЗ	38,5	131		
12 - 1	СЗ	60	205,6		

Отвод произвёл

Старший участковый лесничий Середя В.В.

Заключение

о состоянии насаждений, намеченных
под проведение Сплошной санитарной рубки
(вид санитарно-оздоровительного мероприятия)

По результатам лесопатологической таксации, проведённой специалистами ГКУ МО "Мособллес" 25.09.2013
установлено: насаждение, расположено в
Субъект РФ: Московская область лесничество: Звенигородское
Уч. лес-во.: Коралловское Квартал: 58 Выдел: 15 Площадь выдела: 2 га.
Краткая таксационная характеристика участка:
Состав 5Е1Е2Ос2Б Возраст: 110 лет Ср. диаметр: 32 см. Высота: 28м.
Тип леса: ЕЧРШСЗ Полнота: 0,8 Бонитет: 2

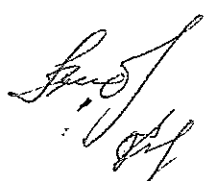
Характеристика насаждения не соответствует таксационному описанию.
Санитарное состояние насаждения неудовлетворительное на площади 2 га.
Средневзвешенная категория состояния насаждения 4,66 .

Распределение деревьев по категориям состояния

Порода	Распределение деревьев по категориям состояния, % от запаса								Средневзвешенная категория состояния породы
	без признаков ослабления	ослабленные	сильно ослабленные	усыхающие	свежий сухой	старый сухой	ветровал (свежий+старый)	бурелом (свежий+старый)	
С	0	100	0	0	0	0	0	0	2
Е	0	2,3	2,7	1,6	0,1	72,6	0	20,8	4,86
Б	0	0	0	0	0	100	0	0	5
Ос	0	0	100	0	0	0	0	0	3
-	0	0	0	0	0	0	0	0	-
-	0	0	0	0	0	0	0	0	-
Итого	0	8,2	3,8	1,5	0,1	67,2	0	19,2	4,66

Доля деревьев с наличием признаков заражения болезнями леса 0%.
Доля заселённых деревьев 4,7 %, отработанных 57,9 %.
Доля деревьев, повреждённых огнём 0 %, в т.ч до степени прекращения роста 0 %.
Обнаружены очаги: короед-типограф, ветровал, бурелом
Степень заселения (заражения): Сильная
Выборке подлежит 88 % деревьев (по запасу).
После выборки нежизнеспособных, повреждённых и погибших деревьев полнота насаждений составит 0,1 .
По состоянию насаждения рекомендуется проведение Сплошной санитарной рубки на площади 2 га.

Начальник отдела



Либерман А.А.

Исполнитель: Инженер-лесопатолог

К.С.Ходаков

Исполнитель: Инженер-лесопатолог

-

Исполнитель: Инженер-лесопатолог

-

Акт

проверки санитарного и лесопатологического состояния лесного участка
 в ГКУ Звенигородск лесничество Коралловское участковое лесничество
 Комитет лесного хозяйства Московской области
 (исполнительный орган субъекта РФ в области лесных отношений)

Дата 25.09.2013

Специалистами ГКУ МО "Мособллес"

Инженер-лесопатолог К.С.Ходаков
 Инженер-лесопатолог -
 Инженер-лесопатолог -

проведено обследование насаждений путём анализа состояния деревьев на пробных площадях
 в следующих лесных участках: Звенигородское лесничество Коралловское участковое лесничество

Квартал	Выдел	Площадь, га	Целевое назначение земель	Категория защитных лесов	Таксационная характеристика									Заложено пробных	
					состав	порода	возраст, лет	средняя высота, м	средний диаметр, см	тип леса	полнота	бонитет	запас, кбм/га	количество, шт.	общая площадь, га
58	15	2	защитные	II 2 ПОЯС ЗОН	9Е1Е2О с2Б	Е	110	28	32	ЕЧР ШСЗ	0.8	2	420	1	0,11

Лесоустройство 2002 года

В результате обследования установлено: таксационная характеристика насаждения не соответствует таксационному описанию лесохозяйственного регламента, плана освоения лесов. Причины несоответствия: срок лесоустройства

Фактическая таксационная характеристика участков, состояние древостоя, причины повреждения, ослабления деревьев и рекомендуемые санитарно-оздоровительные мероприятия:
 По данным пробных площадей состав 9Е1С+Ос Состояние древостоя: погибшее.
 Причина повреждения: короед-типограф, ветровал, бурелом

квартал	выдел	Площадь, га	Таксационная характеристика									Причины повреждения, ослабления деревьев	Рекомендуемые мероприятия				
			Состав	гл. породы	возраст	Средняя высота, м	Средний диаметр, см	Тип леса	полнота	бонитет	Запас, кбм/га		вид	Площадь, га	Выбираемый запас (общий), кбм/га	Выбираемый запас (ликвидный), кбм/га	Сроки проведения
58	15	2	9Е1С+ Ос	Е	110	28	32	ЕЧРШСЗ	0.8	2	420	короед- типограф, вет	ССР	2	420		2012 г

Характеристика и состояние подроста: отсутствует
 Описание повреждений насаждений: равномерное

В том числе:
Заселено (отработано) стволовыми вредителями

Вид вредителя	Порода	Встречаемость (% заселенных (отработанных) деревьев)	Степень заселения (слабая, средняя, сильная)
короед-типограф, ветровый бурелом	С	-	-
	Е	65	сильная
	Б	-	-
	Ос	-	-
	-	-	-
	-	-	-

Повреждено огнем

Порода	Вид пожара	Состояние корневых лап		Состояние корневой шейки			Подсушивание дуба
		% поврежденных огнем	% деревьев с данным повреждением	Ожог корневой шейки по окружности (1/4; 2/4; 3/4)	% деревьев с данным повреждением	по окружности (1/4; 2/4; 3/4; более 3/4)	% деревьев с данным повреждением
С	-	-	-	-	-	-	-
Е	-	-	-	-	-	-	-
Б	-	-	-	-	-	-	-
Ос	-	-	-	-	-	-	-
-	-	-	-	-	-	-	-
-	-	-	-	-	-	-	-

Заражено болезнями

Вид болезни	Порода	Встречаемость (% зараженных)	Степень заражения (слабая, средняя, сильная)
-	С	-	-
-	Е	-	-
-	Б	-	-
-	Ос	-	-
-	-	-	-
-	-	-	-

номер квартала	58						
номер выдела	15						
Выборке подлежит, % деревьев по м3	88						
в т.ч. ослабленных, %	-						
сильно ослабленных, %	-						
усыхающих, %	1,5						
свежего сухостоя, %	0,1						
старого сухостоя, %	67,2						
свежего бурелома, %	19,2						
свежего ветровала, %	0						
Полнота насаждения после уборки деревьев, подлежащих рубке, составит	0,1						
Критическая полнота для данной категории насаждений составляет	0,5						

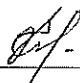
Технология рубок сплошно-лесосечная, согласно технологической карте

Меры по обеспечению возобновления лесные культуры

Мероприятия, необходимые для предупреждения заражения или повреждения смежных насаждений

Подписи:

Инженер-лесопатолог К.С.Ходаков



Инженер-лесопатолог -

Инженер-лесопатолог -

Приложение 3


Сводная ведомость поврежденных, расстроенных и погибших лесных участков и пробных площадей.

заложенных в них для обоснования санитарно-оздоровительных мероприятий

Субъект Российской Федерации Московская область

Лесничество (лесопарк) Звенигородское участковое лесничество Коралловское Дата 25.09.2013

Квартал	Выдел	Площадь, га	Распределение запаса насаждения по категориям состояния деревьев, %										Дата	Причины ослабления, повреждения	Рекомендуемое мероприятие													
			доля породы	порода	возраст	средняя высота, м	средний диаметр, см	тип леса	позиция	бонитет	запас, км³/га	число деревьев на проб. пт.			здоровые	ослабленные	сильно ослабленные	улыкающие	свежий сухостой	старый сухостой	свежий ветровая	свежий бурелом	Подлесит рубка, %	лесные культуры	ССР	площадь, га	выбраный запас, км³ (в том числе неликвид)	
1	2	3	4	5	6	7	8	9	10	11	12	13	14	15	16	17	18	19	20	21	22	23	24	25	26	27		
58	15	2	0,6	С	110	28	48	чрпнс	0,8	2	420	2	0	100	0	0	0	0	0	0	0	0	типограф, ветровая, бурелом	лесные культуры	ССР	2	840	
			9,2	Е	110	28	23					103	0	2,3	2,7	1,6	0,1	72,6	0	20,8	0	0	0	0	0	0		
			-	Б	-	-	16					1	0	0	0	0	0	0	100	0	0	0	0	0	0	0		
			0,1	Ос	110	28	32					0	0	0	100	0	0	0	0	0	0	100	0	0	0	0		
			-	-	-	-	-					0	0	0	0	0	0	0	0	0	0	0	0	0	0	0		
		2										107																
Итого																												
												Сплошная санитарная рубка(ССР)										2	840					
												Выборочная санитарная рубка (ВСР)										-	-					

 К.С.Ходаков

Инженер-лесопатолог

Примечание: в графе 4 внесено фактическое количество единиц в составе пород на площади, подлежащей рубке.

Заключение

о состоянии насаждений, намеченных
под проведение Сплошной санитарной рубки
(вид санитарно-оздоровительного мероприятия)

По результатам лесопатологической таксации, проведённой специалистами ГКУ МО "Мособллес" 25.09.2013

установлено: насаждение, расположено в

Субъект РФ: Московская область лесничество: Звенигородское

Уч. лес-во.: Коралловское Квартал: 58 Выдел: 13 Площадь выдела: 2,2 га.

Краткая таксационная характеристика участка:

Состав 5Б2Ос2Е1С+ДН Возраст: 85 лет Ср. диаметр: 22 см. Высота: 25м.

Тип леса: ЕЧРШСЗ Полнота: 0,6 Бонитет: 2

Характеристика насаждения не соответствует таксационному описанию.

Санитарное состояние насаждения неудовлетворительное на площади 2,2 га.

Средневзвешенная категория состояния насаждения 4,09 .

Распределение деревьев по категориям состояния

Порода	Распределение деревьев по категориям состояния, % от запаса								Средневзвешенная категория состояния породы
	без признаков ослабления	ослабленные	сильно ослабленные	усыхающие	свежий сухой	старый сухой	ветровал (свежий+старый)	бурелом (свежий+старый)	
С	0	84,5	0	0	0	15,5	0	0	2,47
Е	0	2,2	6,5	11	0	62,1	1,5	17	4,7
Б	0	8	78,4	6,7	0	4,8	0	2,2	3,13
Ос	0	0	70,8	7	0	15,1	0	7	3,51
Д	69	26,4	0	0	0	0	0	4,6	1,45
-	0	0	0	0	0	0	0	0	-
Итого	1,7	10,3	22,5	8,6	0	43,8	1	12,1	4,09

Доля деревьев с наличием признаков заражения болезнями леса 0%.

Доля заселённых деревьев 10 %, отработанных 31,9 %.

Доля деревьев, повреждённых огнём 0 %, в т.ч до степени прекращения роста 0 %.

Обнаружены очаги: короед-типограф, ветровал, бурелом

Степень заселения (заражения): Сильная

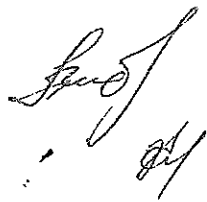
Выборке подлежит 65,5 % деревьев (по запасу).

После выборки нежизнеспособных, повреждённых и погибших деревьев

полнота насаждений составит 0,2 .

По состоянию насаждения рекомендуется проведение Сплошной санитарной рубки на площади 2,2 га.

Начальник отдела



Либерман А.А.

Исполнитель: Инженер-лесопатолог

Исполнитель: Инженер-лесопатолог

Исполнитель: Инженер-лесопатолог

К.С.Ходаков

Акт

проверки санитарного и лесопатологического состояния лесного участка
 в ГКУ Звенигородск лесничество Коралловское участковое лесничество
 Комитет лесного хозяйства Московской области
 (исполнительный орган субъекта РФ в области лесных отношений)

Дата 25.09.2013

Специалистами ГКУ МО "Мособлес"

Инженер-лесопатолог К.С.Ходаков
 Инженер-лесопатолог -
 Инженер-лесопатолог -

проведено обследование насаждений путём анализа состояния деревьев на пробных площадях
 в следующих лесных участках: Звенигородское лесничество Коралловское участковое лесничество

Квартал	Выдел	Площадь, га	Целевое назначение земель	Категория защитных лесов	Таксационная характеристика								Заложено пробных		
					состав	порода	возраст, лет	средняя высота, м	средний диаметр, см	тип леса	полнота	бонитет	запас, кубм /га	количество, шт.	общая площадь, га
58	13	2.2	защитные	II 2 ПОЯС ЗОН	5Б2Ос2 Е1С+Д Н	Б	85	25	22	ЕЧР Ш1С3	0.6	2	190	1	0.26

Лесоустройство 2002 года

В результате обследования установлено: таксационная характеристика насаждения не соответствует таксационному описанию лесохозяйственного регламента, плана освоения лесов. Причины несоответствия: срок лесоустройства

Фактическая таксационная характеристика участков, состояние древостоя, причины повреждения, ослабления деревьев и рекомендуемые санитарно-оздоровительные мероприятия:
 По данным пробных площадей состав 7Е2Б1С+Ос Состояние древостоя: усыхающее
 Причина повреждения: короед-типограф, ветровал, бурелом

квартал	выдел	Площадь, га	Таксационная характеристика								Причины повреждения, ослабления деревьев	Рекомендуемые мероприятия					
			Состав	гл. породы	возраст	Средняя высота, м	Средний диаметр, см	Тип леса	полнота	бонитет		Запас, кубм/га	вид	Площадь, га	Выбираемый запас (общий), кубм/га	Выбираемый запас (ликвидный), кубм/га	Сроки проведения
58	13	2.2	7Е2Б1 С+Ос	Б	85	25	22	ЕЧРШ1С3	0.6	2	190	короед-типограф, вет	ССР	2.2	190		2012 г.

Характеристика и состояние подроста: отсутствует
 Описание повреждений насаждений: равномерное

В том числе:
Заселено (отработано) стволовыми вредителями

Вид вредителя	Порода	Встречаемость (% заселенных (отработанных) деревьев)	Степень заселения (слабая, средняя, сильная)
короед-типограф, ветровал, бурелом	С	-	-
	Е	53	сильная
	Б	-	-
	Ос	-	-
	Д	-	-

Повреждено огнем

Порода	Вид пожара	Состояние корневых лап		Состояние корневой шейки			Подсушивание луба % деревьев с данным повреждением
		% поврежденных огнем	% деревьев с данным повреждением	Ожог корневой шейки по окружности (1/4; 2/4; 3/4)	% деревьев с данным повреждением	по окружности (1/4; 2/4; 3/4; более 3/4)	
С	-	-	-	-	-	-	-
Е	-	-	-	-	-	-	-
Б	-	-	-	-	-	-	-
Ос	-	-	-	-	-	-	-
Д	-	-	-	-	-	-	-

Заражено болезнями

Вид болезни	Порода	Встречаемость (% зараженных)	Степень заражения (слабая, средняя, сильная)
-	С	-	-
-	Е	-	-
-	Б	-	-
-	Ос	-	-
-	Д	-	-

номер квартала	58						
номер выдела	13						
Выборке подлежит, % деревьев по мЗ	65,5						
в т.ч. ослабленных, %.	-						
сильно ослабленных, %.	-						
усыхающих, %.	8,6						
свежего сухостоя, %.	0						
старого сухостоя, %.	43,8						
свежего бурелома, %.	12,1						
свежего ветровала, %.	1						
Полнота насаждения после уборки деревьев, подлежащих рубке, составит	0,21						
Критическая полнота для данной категории насаждений составляет	0,3						


Технология рубок сплошно-лесосечная, согласно технологической карте

Меры по обеспечению возобновления лесные культуры

Мероприятия, необходимые для предупреждения заражения или повреждения смежных насаждений

Подписи:

Инженер-лесопатолог К.С.Ходаков



Инженер-лесопатолог -

Инженер-лесопатолог -

Сводная ведомость поврежденных, расстроенных и погибших лесных участков и пробных площадей.

заложенных в них для обоснования санитарно-оздоровительных мероприятий

Субъект Российской Федерации Московская область

Лесничество (лесопарк) Звенигородское

участковое лесничество Коралловское

Дата 25.09.2013

Причины ослабления, повреждения

Кварталы	Выдел	Площадь, га	Распределение запаса насаждения по категориям состояния деревьев. %										Подзаказит рубке, %	лесные культуры	площадь, га	Рекомендуемое мероприятие										
			для порозы	порода	возраст	средняя высота, м	средний диаметр, см	тип леса	полнота	бонитет	запас, км/га	число деревьев на проб. пл.					меропия	запас	слабыо ослабленные	ухажающие	свежий сухостой	старый сухостой	свежий ветровал	свежий бурелом		
1	2	3	4	5	6	7	8	9	10	11	12	13	14	15	16	17	18	19	20	21	22	23	24	25	26	27
58	13	2.2	0.8	С	85	25	44	ЧРПС	0.6	2	190	3	0	84.5	0	0	0	15.5	0	0		типограф. ветровал, бурелом	ССР	2.2	418	
			6.6	Е	85	25	18					107	0	2.2	6.5	10.6	0	62.1	1.5	17	100					
			1.8	Б	85	25	31					15	0	8	78.4	6.7	0	4.8	0	2.2						
			0.6	Ос	85	25	26					7	0	0	70.8	7	0	15.1	0	7						
			0.2	Л	85	25	24					3	69	26.4	0	0	0	0	0	4.6						
		2.2					0	0	0	0	0	0	0	0	0						
Итого												135														

Итого

2,2

Сплошная санитарная рубка(ССР)

2,2

418

Выборочная санитарная рубка (ВСР)

-

-

-

Инженер-лесолог

К.С.Ходаков

Примечание: в графе 4 внесено фактическое количество единиц в составе пород на площади, подлежащей рубке.

Заключение

о состоянии насаждений, намеченных
под проведение Сплошной санитарной рубки
(вид санитарно-оздоровительного мероприятия)

По результатам лесопатологической таксации, проведённой специалистами ГКУ МО "Мособллес" 10.07.2013

установлено: насаждение, расположено в

Субъект РФ: Московская область лесничество: Звенигородское

Уч. лес-во.: Коралловское Квартал: 58 Выдел: 5 Площадь выдела: 40,3 га.

Краткая таксационная характеристика участка:

Состав 7Е2Ос1Б+С Возраст: 100 лет Ср. диаметр: 32 см. Высота: 27м.

Тип леса: ЕЧРШСЗ Полнота: 0,6 Бонитет: 1

Характеристика насаждения не соответствует таксационному описанию.

Санитарное состояние насаждения неудовлетворительное на площади 40,3 га.

Средневзвешенная категория состояния насаждения 4,88 .

Распределение деревьев по категориям состояния

Порода	Распределение деревьев по категориям состояния, % от запаса								Средневзвешенная категория состояния породы
	без признаков ослабления	ослабленные	сильно ослабленные	усыхающие	свежий сухой	старый сухой	ветровал (свежий+старый)	бурелом (свежий+старый)	
-	0	0	0	0	0	0	0	0	-
Е	0	0,1	3,3	1,3	0	58,6	2,1	34,5	4,92
Б	0	0	58,4	0	0	0	0	41,6	3,83
Ос	0	0	12,4	0	0	19,1	0	68,5	4,75
-	0	0	0	0	0	0	0	0	-
-	0	0	0	0	0	0	0	0	-
Итого	0	0,1	5,3	1,1	0	52,8	1,8	38,8	4,88

Доля деревьев с наличием признаков заражения болезнями леса 0%.

Доля заселённых деревьев 5,3 %, отработанных 68,4 %.

Доля деревьев, повреждённых огнём 0 %, в т.ч до степени прекращения роста 0 %.

Обнаружены очаги: короед-типограф

Степень заселения (заражения): Сильная

Выборке подлежит 94,5 % деревьев (по запасу).

После выборки нежизнеспособных, повреждённых и погибших деревьев

полнота насаждений составит 0 .

По состоянию насаждения рекомендуется проведение Сплошной санитарной рубки на площади 40,3 га.

Начальник отдела

Либерман А.А.

Исполнитель: Инженер-лесопатолог

Исполнитель: Инженер-лесопатолог

Исполнитель: Инженер-лесопатолог

К.С.Ходаков

Акт

проверки санитарного и лесопатологического состояния лесного участка
 в ГКУ Звенигородск лесничество Коралловское участковое лесничество
 Комитет лесного хозяйства Московской области
 (исполнительный орган субъекта РФ в области лесных отношений)

Дата 10.07.2013

Специалистами ГКУ МО "Мособллес"

Инженер-лесопатолог К.С.Ходаков
 Инженер-лесопатолог -
 Инженер-лесопатолог -

проведено обследование насаждений путём анализа состояния деревьев на пробных площадях
 в следующих лесных участках: Звенигородское лесничество Коралловское участковое лесничество

Квартал	Выдел	Площадь, га	Целевое назначение земель	Категория защитных лесов	Таксационная характеристика									Заложено пробных	
					состав	порода	возраст, лет	средняя высота, м	средний диаметр, см	тип леса	полнота	бонитет	запас, куб/га	количество, шт.	общая площадь, га
58	5	40.3	защитные	II 2 ПОЯС ЗОН	7Е2Ос1 Б+С	Е	100	27	32	ЕЧР ШСЗ	0.6	1	340	1	0.24

Лесоустройство 2001 года

В результате обследования установлено: таксационная характеристика насаждения не соответствует таксационному описанию лесохозяйственного регламента, плана освоения лесов. Причины несоответствия: срок лесоустройства

Фактическая таксационная характеристика участков, состояние древостоя, причины повреждения, ослабления деревьев и рекомендуемые санитарно-оздоровительные мероприятия:
 По данным пробных площадей состав 9Е1Ос+Б Состояние древостоя: погибшее.
 Причина повреждения: короед-типограф

квартал	выдел	Площадь, га	Таксационная характеристика									Причины повреждения, ослабления деревьев	Рекомендуемые мероприятия				
			Состав	гл. порода	возраст	Средняя высота, м	Средний диаметр, см	Тип леса	полнота	бонитет	Запас, куб/га		вид	Площадь, га	Выбираемый запас (общий), куб/га	Выбираемый запас (ликвидный), куб/га	Сроки проведения
58	5	40.3	9Е1Ос +Б	Е	100	27	32	ЕЧРШСЗ	0.6	1	340	короед-типограф	ССР	40.3	340		2012 г

Характеристика и состояние подроста: отсутствует
 Описание повреждений насаждений: равномерное

В том числе:
Заселено (отработано) стволовыми вредителями

Вид вредителя	Порода	Встречаемость (% заселенных (отработанных) деревьев)	Степень заселения (слабая, средняя, сильная)
короел-типограф	-	-	-
	Е	82	сильная
	Б	-	-
	Ос	-	-
	-	-	-

Повреждено огнем

Порода	Вид пожара	Состояние корневых лап		Состояние корневой шейки			Подсушивание луба
		% поврежденных огнем	% деревьев с данным повреждением	Ожог корневой шейки по окружности (1/4; 2/4; 3/4)	% деревьев с данным повреждением	по окружности (1/4; 2/4; 3/4; более 3/4)	% деревьев с данным повреждением
Е	-	-	-	-	-	-	-
Б	-	-	-	-	-	-	-
Ос	-	-	-	-	-	-	-
-	-	-	-	-	-	-	-
-	-	-	-	-	-	-	-

Заражено болезнями

Вид болезни	Порода	Встречаемость (% зараженных)	Степень заражения (слабая, средняя, сильная)
-	-	-	-
-	Е	-	-
-	Б	-	-
-	Ос	-	-
-	-	-	-
-	-	-	-

номер квартала	58						
номер выдела	5						
Выборке подлежит, % деревьев по мЗ	94,5						
в т.ч. ослабленных, %	-						
сильно ослабленных, %	-						
усыхающих, %	1,1						
свежего сухостоя, %	0						
старого сухостоя, %	52,8						
свежего бурелома, %	38,8						
свежего ветровала, %	1,8						
Полнота насаждения после уборки деревьев, подлежащих рубке, составит	0,03						
Критическая полнота для данной категории насаждений составляет	0,5						


Технология рубок сплошно-лесосечная, согласно технологической карте

Меры по обеспечению возобновления лесные культуры

Мероприятия, необходимые для предупреждения заражения или повреждения смежных насаждений

Подписи:

Инженер-лесопатолог К.С.Ходаков



Инженер-лесопатолог -

Инженер-лесопатолог -

Приложение 3

Сводная ведомость поврежденных, расstroенных и погибших лесных участков и пробных площадей,
заложенных в них для обоснования санитарно-оздоровительных мероприятий

Субъект Российской Федерации Московская область

Лесничество (лесопарк) Звенигородское участковое лесничество Коралловское

Дата 10.07.2013

1	2	3	Распределение запаса насаждения по категориям состояния деревьев, %										22	23	24	25	Рекомендуемое мероприятие										
			4	5	6	7	8	9	10	11	12	13					14	15	16	17	18	19	20	21	26	27	
58	Выдел	Площадь, га	Таксационная характеристика										100	Полекит рубке, %	лесные культуры	ССР	40,3	13702									
			4	5	6	7	8	9	10	11	12	13							14	15	16	17	18	19	20	21	26
	Квартал	Выдел	доля породы	порода	возраст	средняя высота, м	средний диаметр, см	тип леса	полнота	бонитет	запас, куб м/га	число деревьев на проб. шт.	здоровые	ослабленные	сильно ослабленные	усыхающие	свежий сухой	старый сухой	свежий ветровал	свежий дурилом	Полекит рубке, %	Причины ослабления, повреждения	Обеспечение возобновления	вид	площадь, га	выбранное мероприятие	
			8,6	Б	100	27	26	СРПС	0,6	1	340	0	0	0	0	0	0	0	0	0	0	0					
			0,2	Б	100	27	30				102	0	0	0,1	3,3	1,3	58,6	0	0	2,1	34,5						
			1,2	Сс	100	27	34				2	0	0	0	58,4	0	0	19,1	0	0	41,6	100					
			-	-	-	-	-				10	0	0	0	12,4	0	0	0	0	0	68,5						
			-	-	-	-	-				0	0	0	0	0	0	0	0	0	0	0						
		40,3									114																

Итого

Сплошная санитарная рубка(ССР)	40	13702
Выборочная санитарная рубка (ВСР)	-	-

Инженер-лесопатолог *ХХХ* К.С.Ходаков

Примечание: в графе 4 внесено фактическое количество единиц в составе пород на площади, подлежащей рубке.