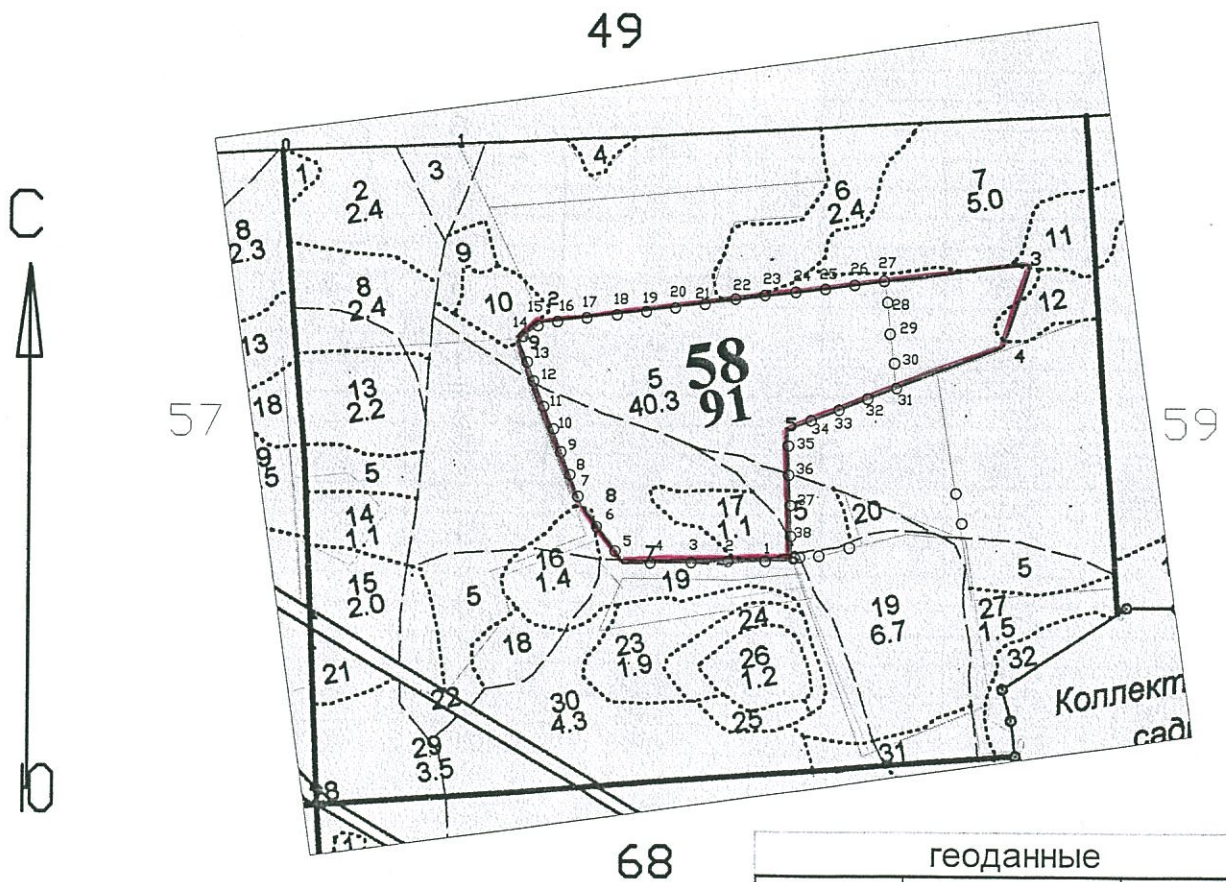


ЧЕРТЁЖ
 Отвода лесосеки на 2014 год
 в Коралловском участковом лесничестве
 Звенигородского филиала ГКУ МО "Мособллес"

Вид рубки Санитарная сплошная
 № квартала 58
 № выдела/площадь, га 5/13,7; 17/1,1
 № делянки/площадь, га 5 / 14,8

ЛЕСОУСТРОЙСТВО 2001г.
 Масштаб 1:10000



Условные обозначения:
 — Граница лесосеки
 o Реласкопические площадки
 [штрихованная область] неэксплуатационная площадь

геоданные					
№ точек		румбы (°)			длины (м)
0 -	1	СВ	-	87,8	231,6
1 -	2	ЮВ	-	26	254,5
2 -	3	СВ	-	83	656,5
3 -	4	ЮЗ	-	19	116
4 -	5	ЮЗ	-	69	306,6
5 -	6	ЮВ	-	1,4	175,3
6 -	7	ЮЗ	-	83	216,1
7 -	8	СЗ	-	42,6	73,5
8 -	9	СЗ	-	22	284,8
9 -	2	СВ	-	54	40,1

Отвод произвел

Старший участковый лесничий Середа В.В.

Заключение
о состоянии насаждений, намеченных
под проведение Сплошной санитарной рубки
(вид санитарно-оздоровительного мероприятия)

По результатам лесопатологической таксации, проведённой специалистами ГКУ МО "Мособллес" 25.09.2013

установлено: насаждение, расположено в
 Субъект РФ: Московская область лесничество: Звенигородское
 Уч. лес-во.: Коралловское Квартал: 58 Выдел: 17 Площадь выдела: 1,1 га.
 Краткая таксационная характеристика участка:
 Состав 6Ос2Б2Е Возраст: 75 лет Ср. диаметр: 26 см. Высота: 25м.
 Тип леса: ЕЧРШСЗ Полнота: 0,7 Бонитет: 2

Характеристика насаждения не соответствует таксационному описанию.
 Санитарное состояние насаждения неудовлетворительное на площади 1,1 га.
 Средневзвешенная категория состояния насаждения 4,32 .

Распределение деревьев по категориям состояния

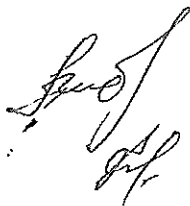
Порода	Распределение деревьев по категориям состояния, % от запаса								Средневзвешенная категория состояния породы
	без признаков ослабления	ослабленные	сильно ослабленные	усыхающие	свежий сухой	старый сухой	ветровал (свежий+старый)	бурелом (свежий+старый)	
-	0	0	0	0	0	0	0	0	-
Е	0	3,1	26,5	21	0	29,5	8,6	10,8	4,16
Б	0	100	0	0	0	0	0	0	2
Ос	0	0	6,9	0	0	31,6	5,6	55,9	4,86
-	0	0	0	0	0	0	0	0	-
-	0	0	0	0	0	0	0	0	-
Итого	0	3,2	21,4	16	0	29,8	7,9	21,8	4,32

Доля деревьев с наличием признаков заражения болезнями леса 0%.
 Доля заселённых деревьев 17 %, отработанных 21,7 %.
 Доля деревьев, повреждённых огнём 0 %, в т.ч до степени прекращения роста 0 %.

Обнаружены очаги: короед-типограф, ветровал, бурелом
 Степень заселения (заражения): Сильная
 Выборке подлежит 75,5 % деревьев (по запасу).
 После выборки нежизнеспособных, повреждённых и погибших деревьев полнота насаждений составит 0,2 .

По состоянию насаждения рекомендуется проведение Сплошной санитарной рубки на площади 1,1 га.

Начальник отдела



Либерман А.А.

Исполнитель: Инженер-лесопатолог

Исполнитель: Инженер-лесопатолог

Исполнитель: Инженер-лесопатолог

К.С.Ходаков

Акт

проверки санитарного и лесопатологического состояния лесного участка
 в ГКУ Звенигородск лесничество Коралловское участковое лесничество
 Комитет лесного хозяйства Московской области
 (исполнительный орган субъекта РФ в области лесных отношений)

Дата 25.09.2013

Специалистами ГКУ МО "Мособлес"

Инженер-лесопатолог К.С.Ходаков
 Инженер-лесопатолог -
 Инженер-лесопатолог -

проведено обследование насаждений путём анализа состояния деревьев на пробных площадях
 в следующих лесных участках: Звенигородское лесничество Коралловское участковое лесничество

Квартал	Выдел	Площадь, га	Целевое назначение земель	Категория защитных лесов	Таксационная характеристика									Заложено пробных	
					состав	порода	возраст, лет	средняя высота, м	средний диаметр, см	тип леса	полнота	бонитет	запас, кубм/га	количество, штг.	общая площадь, га
58	17	1.1	защитные	II 2 ПОЯС ЗОН	6Ос2Б2 Е	Ос	75	25	26	ЕЧР ШСЗ	0.7	2	260	1	0.26

Лесоустройство 2002 года

В результате обследования установлено: таксационная характеристика насаждения не соответствует таксационному описанию лесохозяйственного регламента, плана освоения лесов. Причины несоответствия: срок лесоустройства

Фактическая таксационная характеристика участков, состояние древостоя, причины повреждения, ослабления деревьев и рекомендуемые санитарно-оздоровительные мероприятия:
 По данным пробных площадей состав 8Е2Ос+Б Состояние древостоя: усыхающее
 Причина повреждения: короед-типограф, ветровал, бурелом

квартал	выдел	Площадь, га	Таксационная характеристика									Рекомендуемые мероприятия					
			Состав	гл. порода	возраст	Средняя высота, м	Средний диаметр, см	Тип леса	полнота	бонитет	Запас, кубм/га	Причины повреждения, ослабления деревьев	вид	Площадь, га	Выбираемый запас (общий), кубм/га	Выбираемый запас (ликвидный), кубм/га	Сроки проведения
58	17	1.1	8Е2Ос+Б	Ос	75	25	26	ЕЧРШСЗ	0.7	2	260	короед-типограф, вет	ССР	1.1	260		2012 г

Характеристика и состояние подроста: отсутствует
 Описание поврежденных насаждений: равномерное

В том числе:
Заселено (отработано) стволовыми вредителями

Вид вредителя	Порода	Встречаемость (% заселенных (отработанных) деревьев)	Степень заселения (слабая, средняя, сильная)
короид- типограф. ветр овал. бурелом	-	-	-
	Е	43	сильная
	Б	-	-
	Ос	-	-
	-	-	-

Повреждено огнем

Порода	Вид пожара	Состояние корневых лап		Состояние корневой шейки			Подсушивание дуба
		% поврежденных огнем	% деревьев с данным повреждением	Ожог корневой шейки по окружности (1/4; 2/4; 3/4)	% деревьев с данным повреждением	по окружности (1/4; 2/4; 3/4; более 3/4)	% деревьев с данным повреждением
-	-	-	-	-	-	-	-
Е	-	-	-	-	-	-	-
Б	-	-	-	-	-	-	-
Ос	-	-	-	-	-	-	-
-	-	-	-	-	-	-	-

Заражено болезнями

Вид болезни	Порода	Встречаемость (% зараженных)	Степень заражения (слабая, средняя, сильная)
-	-	-	-
-	Е	-	-
-	Б	-	-
-	Ос	-	-
-	-	-	-

номер квартала	58						
номер выдела	17						
Выборке подлежит, % деревьев по мЗ	75,5						
в т.ч. ослабленных, %.	-						
сильно ослабленных, %.	-						
усыхающих, %.	16						
свежего сухостоя, %.	0						
старого сухостоя, %.	29,8						
свежего бурелома, %.	21,8						
свежего ветровала, %.	7,9						
Полнота насаждения после уборки деревьев, подлежащих рубке, составит	0,17						
Критическая полнота для данной категории насаждений составляет	0,3						

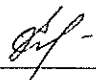
Технология рубок сплошно-лесосечная, согласно технологической карте

Меры по обеспечению возобновления лесные культуры

Мероприятия, необходимые для предупреждения заражения или повреждения смежных насаждений

Подписи:

Инженер-лесопатолог К.С.Ходаков



Инженер-лесопатолог -

Инженер-лесопатолог -

Заключение

о состоянии насаждений, намеченных
под проведение Сплошной санитарной рубки
(вид санитарно-оздоровительного мероприятия)

По результатам лесопатологической таксации, проведённой специалистами ГКУ МО "Мособллес" 10.07.2013
установлено: насаждение, расположено в
Субъект РФ: Московская область лесничество: Звенигородское
Уч. лес-во.: Коралловское Квартал: 58 Выдел: 5 Площадь выдела: 40,3 га.
Краткая таксационная характеристика участка:
Состав 7Е2Ос1Б+С Возраст: 100 лет Ср. диаметр: 32 см. Высота: 27м.
Тип леса: ЕЧРШСЗ Полнота: 0,6 Бонитет: I

Характеристика насаждения не соответствует таксационному описанию.
Санитарное состояние насаждения неудовлетворительное на площади 40,3 га.
Средневзвешенная категория состояния насаждения 4,88 .

Распределение деревьев по категориям состояния

Порода	Распределение деревьев по категориям состояния, % от запаса								Средневзвешенная категория состояния породы
	без признаков ослабления	ослабленные	сильно ослабленные	усыхающие	свежий сухой	старый сухой	ветровал (свежий+старый)	бурелом (свежий+старый)	
-	0	0	0	0	0	0	0	0	-
Е	0	0,1	3,3	1,3	0	58,6	2,1	34,5	4,92
Б	0	0	58,4	0	0	0	0	41,6	3,83
Ос	0	0	12,4	0	0	19,1	0	68,5	4,75
-	0	0	0	0	0	0	0	0	-
-	0	0	0	0	0	0	0	0	-
Итого	0	0,1	5,3	1,1	0	52,8	1,8	38,8	4,88

Доля деревьев с наличием признаков заражения болезнями леса 0%.
Доля заселённых деревьев 5,3 %, отработанных 68,4 %.
Доля деревьев, повреждённых огнём 0 %, в т.ч до степени прекращения роста 0 %.
Обнаружены очаги: короед-типограф
Степень заселения (заражения): Сильная
Выборке подлежит 94,5 % деревьев (по запасу).
После выборки нежизнеспособных, повреждённых и погибших деревьев полнота насаждений составит 0 .
По состоянию насаждения рекомендуется проведение Сплошной санитарной рубки на площади 40,3 га.

Начальник отдела

Либерман А.А.

Исполнитель: Инженер-лесопатолог
Исполнитель: Инженер-лесопатолог
Исполнитель: Инженер-лесопатолог

К.С.Ходаков

Акт

проверки санитарного и лесопатологического состояния лесного участка
 в ГКУ Звенигородск лесничество Коралловское участковое лесничество
 Комитет лесного хозяйства Московской области
 (исполнительный орган субъекта РФ в области лесных отношений)

Дата 10.07.2013

Специалистами ГКУ МО "Мособлес"

Инженер-лесопатолог К.С.Ходаков

Инженер-лесопатолог -

Инженер-лесопатолог -

проведено обследование насаждений путём анализа состояния деревьев на пробных площадях

в следующих лесных участках: Звенигородское лесничество Коралловское участковое лесничество

Квартал	Выдел	Площадь, га	Целевое назначение земель	Категория защитных лесов	Таксационная характеристика									Заложено пробных	
					состав	порода	возраст, лет	средняя высота, м	средний диаметр, см	тип леса	плотота	бонитет	запас, кубм/га	количество, шт.	общая площадь, га
58	5	40.3	защитные	II И 2 II О Я С ЗОН	7Е2Ос1 Б+С	Е	100	27	32	ЕЧР ШСЗ	0.6	1	340	1	0.24

Лесоустройство 2001 года

В результате обследования установлено: таксационная характеристика насаждения не соответствует таксационному описанию лесохозяйственного регламента, плана освоения лесов. Причины несоответствия: срок лесоустройства

Фактическая таксационная характеристика участков, состояние древостоя, причины повреждения, ослабления деревьев и рекомендуемые санитарно-оздоровительные мероприятия:
 По данным пробных площадей состав 9Е1Ос+Б Состояние древостоя: погибшее.
 Причина повреждения: короед-типограф

квартал	выдел	Площадь, га	Таксационная характеристика									Причины повреждения, ослабления деревьев	Рекомендуемые мероприятия				
			Состав	гл. порода	возраст	Средняя высота, м	Средний диаметр, см	Тип леса	плотота	бонитет	Запас, кубм/га		вид	Площадь, га	Выбираемый запас (общий), кубм/га	Выбираемый запас (ликвидный), кубм/га	Сроки проведения
58	5	40.3	9Е1Ос+Б	Е	100	27	32	ЕЧРШСЗ	0.6	1	340	короед-типограф	ССР	40.3	340		2012 г

Характеристика и состояние подроста: отсутствует
 Описание повреждений насаждений: равномерное

В том числе:
Заселено (отработано) стволовыми вредителями

Вид вредителя	Порода	Встречаемость (% заселенных (отработанных) деревьев)	Степень заселения (слабая, средняя, сильная)
короел- тнитограф	-	-	-
	Е	82	сильная
	Б	-	-
	Ос	-	-
	-	-	-

Повреждено огнем

Порода	Вид пожара	Состояние корневых лап		Состояние корневой шейки		Подсушивани е дуба
		% поврежденных огнем	% деревьев с данном поврежде м	Ожог корневой шейки по окружности (1/4; 2/4; 3/4;	% деревьев с данным поврежде ем	
-	-	-	-	-	-	-
Е	-	-	-	-	-	-
Б	-	-	-	-	-	-
Ос	-	-	-	-	-	-
-	-	-	-	-	-	-

Заражено болезнями

Вид болезни	Порода	Встречаемо сть (% зараженных)	Степень заражения (слабая, средняя, сильная)
-	-	-	-
-	Е	-	-
-	Б	-	-
-	Ос	-	-
-	-	-	-

номер квартала	58						
номер выдела	5						
Выборке подлежат, % деревьев по мЗ	94,5						
в т.ч. ослабленных, %.	-						
сильно ослабленных, %.	-						
усыхающих, %.	1,1						
свежего сухостоя, %.	0						
старого сухостоя, %.	52,8						
свежего бурелома, %.	38,8						
свежего ветровала, %.	1,8						
Полнота насаждения после уборки деревьев, подлежащих рубке, составит	0,03						
Критическая полнота для данной категории насаждений составляет	0,5						

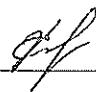
Технология рубок сплошно-лесосечная, согласно технологической карте

Меры по обеспечению возобновления лесные культуры

Мероприятия, необходимые для предупреждения заражения или повреждения смежных насаждений

Подписи:

Инженер-лесопатолог К.С.Ходаков



Инженер-лесопатолог -

Инженер-лесопатолог -
