

ЧЕРТЁЖ  
Отвода лесосеки на 2014 год  
в Коралловском участковом лесничестве  
Звенигородского филиала ГКУ МО "Мособллес"

Вид рубки Санитарная сплошная

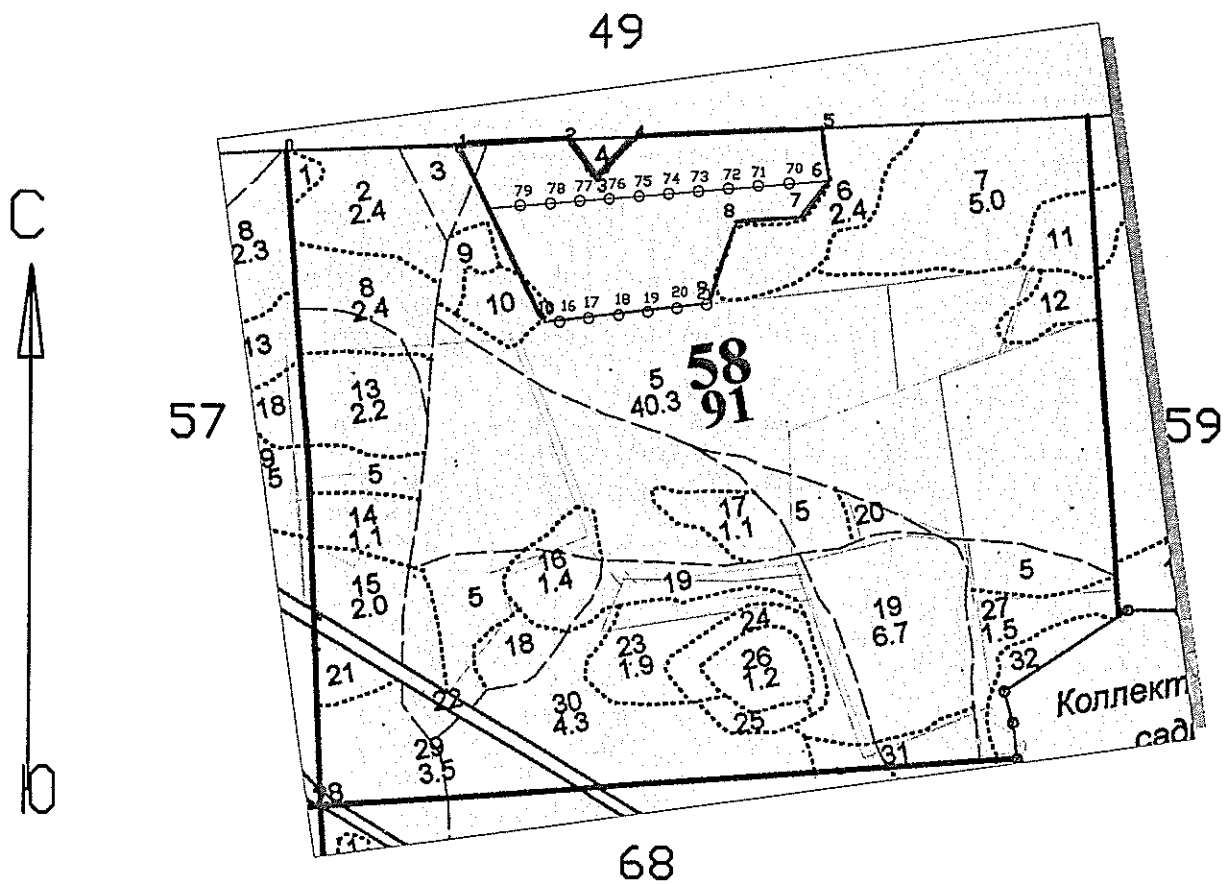
№ квартала 58

№ выдела/площадь, га 5/8,0

№ делянки/площадь, га 7 / 8,0

ЛЕСОУСТРОЙСТВО 2001г.

Масштаб 1:10000



Условные обозначения:  
 — Граница лесосеки  
 o Реласкофические площадки  
 ▨ неэксплуатационная площадь

геоданные				
№ точек	румбы (°)	длины (м)		
0 - 1	СВ -	87,8	231,6	
1 - 2	СВ -	85,8	140,6	
2 - 3	ЮВ -	37	67,4	
3 - 4	СВ -	43	79,6	
4 - 5	СВ ↗	87,3	245,1	
5 - 6	ЮВ -	10,2	67,7	
6 - 7	ЮЗ -	34,7	57	
7 - 8	ЮЗ -	84,7	91,2	
8 - 9	ЮЗ -	18	112,9	
9 - 10	ЮЗ -	83,5	223	
10 - 1	СЗ -	25,6	256,2	

Отвод произвел

Старший участковый лесничий Середва В.В.

## Заключение

о состоянии насаждений, намеченных  
под проведение сплошной санитарной рубки  
(вид санитарно-оздоровительного мероприятия)

По результатам лесопатологической таксации, проведённой специалистами ГКУ МО "Мособллес" 10.07.2013

установлено: насаждение, расположено в

Субъект РФ: Московская область лесничество: Звенигородское  
Уч. лес-во.: Коралловское Квартал: 58 Выдел: 5 Площадь выдела: 40,3 га.

Краткая таксационная характеристика участка:

Состав 7Е2Ос1Б+С Возраст: 100 лет Ср. диаметр: 32 см. Высота: 27м.  
Тип леса: ЕЧРЩСЗ Полнота: 0,6 Бонитет: 1

Характеристика насаждения не соответствует таксационному описанию.

Санитарное состояние насаждения неудовлетворительное на площади 40,3 га.

Средневзвешенная категория состояния насаждения 4,88 .

### Распределение деревьев по категориям состояния

Порода	Распределение деревьев по категориям состояния, % от запаса								Средневзвешенная категория состояния породы
	без признаков ослабления	ослабленные	сильно ослабленные	усыхающие	свежий сухостой	старый сухостой	ветровал (свежий+старый)	бурелом (свежий+старый)	
-	0	0	0	0	0	0	0	0	-
Е	0	0,1	3,3	1,3	0	58,6	2,1	34,5	4,92
Б	0	0	58,4	0	0	0	0	41,6	3,83
Ос	0	0	12,4	0	0	19,1	0	68,5	4,75
-	0	0	0	0	0	0	0	0	-
-	0	0	0	0	0	0	0	0	-
Итого	0	0,1	5,3	1,1	0	52,8	1,8	38,8	4,88

Доля деревьев с наличием признаков заражения болезнями леса 0%.

Доля заселённых деревьев 5,3 %, отработанных 68,4 %.

Доля деревьев, повреждённых огнём 0 %, в т.ч до степени прекращения роста 0 %.

Обнаружены очаги: короед-типограф

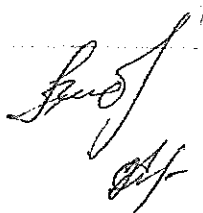
Степень заселения (заражения): Сильная

Выборке подлежит 94,5 % деревьев (по запасу).

После выборки нежизнеспособных, повреждённых и погибших деревьев полнота насаждений составит 0 .

По состоянию насаждения рекомендуется проведение сплошной санитарной рубки на площади 40,3 га.

Начальник отдела



Либерман А.А.

Исполнитель: Инженер-лесопатолог

К.С.Ходаков

Исполнитель: Инженер-лесопатолог

-

Исполнитель: Инженер-лесопатолог

-

Акт

проверки санитарного и лесопатологического состояния лесного участка  
 в ГКУ Звенигородск лесничество Коралловское участковое лесничество  
 Комитет лесного хозяйства Московской области  
 (исполнительный орган субъекта РФ в области лесных отношений)

Дата 10.07.2013

Специалистами ГКУ МО "Мособллес"

Инженер-лесопатолог К.С.Ходаков

Инженер-лесопатолог -

Инженер-лесопатолог -

проведено обследование насаждений путём анализа состояния деревьев на пробных площадях

в следующих лесных участках: Звенигородское лесничество Коралловское участковое лесничество

Квартал	Выдел	Площадь, га	Целевое назначение земель	Категория защитных лесов	Таксационная характеристика									Заложено пробных	
					состав	порода	возраст, лет	средняя высота, м	средний диаметр, см	тип леса	полнота	бонитет	запас, кубм/га	количество, шт.	общая площадь, га
58	5	40,3	защитные	1 И 2 ПОЯС ЗОН	7Е2Ос1 Б+С	Е	100	27	32	ЕЧР ШСЗ	0,6	1	340	1	0,24

Лесоустройство 2001 года

В результате обследования установлено: таксационная характеристика насаждения не соответствует таксационному описанию лесохозяйственного регламента, плана освоения лесов. Причины несоответствия: срок лесоустройства

Фактическая таксационная характеристика участков, состояние древостоя, причины повреждения, ослабления деревьев и рекомендуемые санитарно-оздоровительные мероприятия:  
 По данным пробных площадей состав 9Е1Ос+Б Состояние древостоя: погибшее.  
 Причина повреждения: короед-типограф

квартал	выдел	Площадь, га	Таксационная характеристика									Причины повреждения, ослабления деревьев	Рекомендуемые мероприятия				
			Состав	гл. порода	возраст	Средняя высота, м	Средний диаметр, см	Тип леса	полнота	бонитет	Запас, кубм/га		вид	Площадь, га	Выбираемый запас (общий), кубм/га	Выбираемый запас (ликвидный), кубм/га	Сроки проведения
58	5	40,3	9Е1Ос +Б	Е	100	27	32	ЕЧРШСЗ	0,6	1	340	короед-типограф	ССР	40,3	340		2012 г.

Характеристика и состояние подраста: отсутствует  
 Описание повреждений насаждений: равномерное

В том числе:  
Заселено (отработано) стволовыми вредителями

Вид вредителя	Порода	Встречаемость (% заселенных (отработанных) деревьев)	Степень заселения (слабая, средняя, сильная)
короед-типограф	-	-	-
	Е	82	сильная
	Б	-	-
	Ос	-	-
	-	-	-

Повреждено огнем

Порода	Вид пожара	Состояние корневых лап		Состояние корневой шейки			Подсушивание луба
		% поврежденных огнем	% деревьев с данным повреждением	Ожог корневой шейки по окружности (1/4; 2/4; 3/4;	% деревьев с данным повреждением	по окружности (1/4; 2/4; 3/4; более 3/4)	% деревьев с данным повреждением
-	-	-	-	-	-	-	-
Е	-	-	-	-	-	-	-
Б	-	-	-	-	-	-	-
Ос	-	-	-	-	-	-	-
-	-	-	-	-	-	-	-
-	-	-	-	-	-	-	-

Заражено болезнями

Вид болезни	Порода	Встречаемость (% зараженных)	Степень заражения (слабая, средняя, сильная)
-	-	-	-
-	Е	-	-
-	Б	-	-
-	Ос	-	-
-	-	-	-
-	-	-	-

номер квартала	58						
номер выдела	5						
Выборке подлежит, % деревьев по мЗ	94,5						
в т.ч. ослабленных, %,	-						
сильно ослабленных, %,	-						
усыхающих, %,	1,1						
свежего сухостоя, %,	0						
старого сухостоя, %,	52,8						
свежего бурелома, %,	38,8						
свежего ветровала, %.	1,8						
Полнота насаждения после уборки деревьев, подлежащих рубке, составит	0,03						
Критическая полнота для данной категории насаждений составляет	0,5						

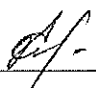
Технология рубок сплошно-лесосечная, согласно технологической карте

Меры по обеспечению возобновления лесные культуры

Мероприятия, необходимые для предупреждения заражения или повреждения смежных насаждений

Подписи:

Инженер-лесопатолог К.С.Ходаков



Инженер-лесопатолог -

\_\_\_\_\_

Инженер-лесопатолог -

\_\_\_\_\_

