

ЧЕРТЁЖ
Отвода лесосеки на 2014 год
в Коралловском участковом лесничестве
Звенигородского филиала ГКУ МО "Мособллес"

Вид рубки Санитарная сплошная

№ квартала 65

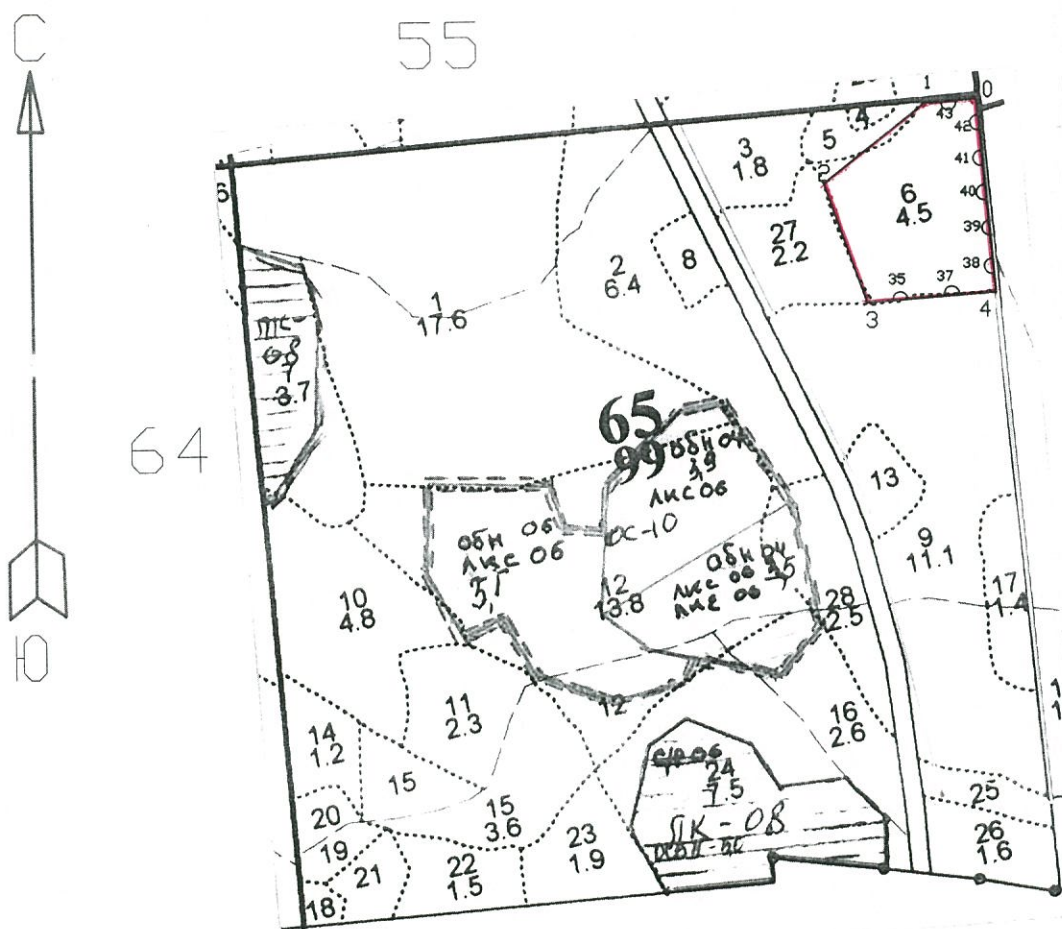
№ выдела/площадь, га 6/4,5

№ делянка/площадь, га 1/ 4,5

ЛЕСОУСТРОЙСТВО

2001г.

Масштаб 1:10000



Геоданные

№ точек	румбы (°)	длины (м)
0 - 1	ЮЗ - 86	73
1 - 2	ЮЗ - 52	167,7
2 - 3	ЮВ - 20	167
3 - 4	ЮЗ - 86	167,4
4 - 0	СЗ - 5	256,2

Условные обозначения:

—○— Половинные и целые круговые площадки их номера

Съёмку произвёл:

Чичмарь Д. В.

Заключение
о состоянии насаждений, намеченных
под проведение Сплошной санитарной рубки
(вид санитарно-оздоровительного мероприятия)

По результатам лесопатологической таксации, проведённой 30.04.2013
специалистами ГКУ МО "Мособллес"

установлено: насаждение, расположено в

Субъект РФ: Московская область лесничество: Звенигородское

Уч. лес-во.: Коралловское Квартал: 65 Выдел: 6 Площадь выдела: 4,5 га.

Краткая таксационная характеристика участка:

Состав 7Е2Б1Ос+С Возраст: 26 лет Ср. диаметр: 26 см. Высота: 26м.

Тип леса: ЕЧРМВЗ Полнота: 0,7 Бонитет: 2

Характеристика насаждения не соответствует таксационному описанию.

Санитарное состояние насаждения неудовлетворительное на площади 4,5 га.

Средневзвешенная категория состояния насаждения 4,44 .

Распределение деревьев по категориям состояния

Порода	Распределение деревьев по категориям состояния, % от запаса								Средневзвешенная категория состояния породы
	без признаков ослабления	ослабленные	сильно ослабленные	усыхающие	свежий сухостой	старый сухостой	ветровал (свежий+старый)	бурелом (свежий+старый)	
-	0	0	0	0	0	0	0	0	-
Е	0	5,2	14,8	0,2	65,6	4,8	0,4	9,1	4,55
Б	0	100	0	0	0	0	0	0	2
-	0	0	0	0	0	0	0	0	-
Д	0	76,8	23,2	0	0	0	0	0	2,23
-	0	0	0	0	0	0	0	0	-
Итого	0	8,7	14,6	0,2	62,8	4,6	0,4	8,7	4,44

Доля деревьев с наличием признаков заражения болезнями леса 0%.

Доля заселённых деревьев 44 %, отработанных 19,4 %.

Доля деревьев, повреждённых огнём 0 %, в т.ч до степени прекращения роста 0 %.

Обнаружены очаги: короед-типограф

Степень заселения (заражения): Сильная

Выборке подлежит 76,7 % деревьев (по запасу).

После выборки нежизнеспособных, повреждённых и погибших деревьев

полнота насаждений составит 0,2 .

По состоянию насаждения рекомендуется проведение Сплошной санитарной рубки на площади 4,5 га.

Начальник отдела



Либерман А.А.

Исполнитель: Инженер-лесопатолог

Исполнитель: Инженер-лесопатолог

Исполнитель: Инженер-лесопатолог

К.С.Ходаков

-

-

Акт

проверки санитарного и лесопатологического состояния лесного участка
 в ГКУ Звенигородское лесничество Коралловское участковое лесничество
 Комитет лесного хозяйства Московской области
 (исполнительный орган субъекта РФ в области лесных отношений)

Дата 30.04.2013

Специалистами ГКУ МО "Мособлес"

Инженер-лесопатолог К.С.Ходаков
 Инженер-лесопатолог -
 Инженер-лесопатолог -

проведено обследование насаждений путём анализа состояния деревьев на пробных площадях
 в следующих лесных участках: Звенигородское лесничество Коралловское участковое лесничество

Квартал	Выдел	Площадь, га	Целевое назначение земель	Категория защитных лесов	Таксационная характеристика										Заложено пробных	
					состав	порода	возраст, лет	средняя высота, м	средний диаметр, см	тип леса	полнота	бонитет	запас, куб/га	количество, шт.	общая площадь, га	
65	6	4.5	защитные	III 2 ЦОЯС ЗОН	7Е2Б10 е+С	Е	26	26	26	ЕЧР МВЗ	0.7	2	370	1	0.36	

Лесоустройство 2001 года

В результате обследования установлено: таксационная характеристика насаждения не соответствует таксационному описанию лесохозяйственного регламента, плана освоения лесов. Причины несоответствия: срок лесоустройства

Фактическая таксационная характеристика участков, состояние древостоя, причины повреждения, ослабления деревьев и рекомендуемые санитарно-оздоровительные мероприятия:
 По данным пробных площадей состав 10Е+Д+Б Состояние древостоя: усыхающее
 Причина повреждения: короид-типограф

квартал	выдел	Площадь, га	Таксационная характеристика										Рекомендуемые мероприятия				
			Состав	гл. породы	возраст	Средняя высота, м	Средний диаметр, см	Тип леса	полнота	бонитет	Запас, куб/га	Причины повреждения, ослабления деревьев	вид	Площадь, га	Выбираемый запас (общий), куб/га	Выбираемый запас (санкционный), куб/га	Сроки проведения
65	6	4.5	10Е+Д +Б	Е	26	26	26	ЕЧРМВЗ	0.7	2	370	короид- типограф	ССР	4.5	370		2012 г

Характеристика и состояние подроста: отсутствует
 Описание поврежденных насаждений: равномерное

В том числе:
Заселено (отработано) стволовыми вредителями

Вид вредителя	Порода	Встречаемость (% заселенных (отработанных) деревьев)	Степень заселения (слабая, средняя, сильная)
короед-типограф	-	-	-
	Е	68	сильная
	Б	-	-
	-	-	-
	Д	-	-

Повреждено огнем

Порода	Вид пожара	Состояние корневых лап		Состояние корневой шейки			Подсушивание слуба
		% поврежденных огнем	% деревьев с данным повреждением	Ожог корневой шейки по окружности (1/4; 2/4; 3/4)	% деревьев с данным повреждением	по окружности (1/4; 2/4; 3/4; более 3/4)	
-	-	-	-	-	-	-	-
Е	-	-	-	-	-	-	-
Б	-	-	-	-	-	-	-
-	-	-	-	-	-	-	-
Д	-	-	-	-	-	-	-
-	-	-	-	-	-	-	-

Заражено болезнями

Вид болезни	Порода	Встречаемость (% зараженных)	Степень заражения (слабая, средняя, сильная)
-	-	-	-
-	Е	-	-
-	Б	-	-
-	-	-	-
-	Д	-	-
-	-	-	-

номер квартала	65						
номер выдела	6						
Выборке подлежит, % деревьев по мЗ	76,7						
в т.ч. ослабленных, %	-						
сильно ослабленных, %	-						
усыхающих, %	0,2						
свежего сухостоя, %	62,8						
старого сухостоя, %	4,6						
свежего бурелома, %	8,7						
свежего ветровала, %	0,4						
Полнота насаждения после уборки деревьев, подлежащих рубке, составит	0,16						
Критическая полнота для данной категории насаждений составляет	0,5						

Технология рубок сплошно-лесосечная, согласно технологической карте

Меры по обеспечению возобновления лесные культуры


Мероприятия, необходимые для предупреждения заражения или повреждения смежных насаждений

Подпись:

Инженер-лесопатолог К.С.Ходаков

Инженер-лесопатолог -

Инженер-лесопатолог -



Приложение 3

Сводная ведомость поврежденных, расстроенных и погибших лесных участков и пробных площадей, заложённых в них для обоснования санитарно-оздоровительных мероприятий

Субъект Российской Федерации Московская область

Лесничество (лесопарк) Звенигородское

участковое лесничество Кораловское

Дата 30.04.2013

1	2	3	Таксационная характеристика								13	Распределение запаса насаждения по категориям состояния деревьев, %								22	23	24	Рекомендуемое мероприятие							
			4	5	6	7	8	9	10	11		12	14	15	16	17	18	19	20				21	25	26	27				
Капитал	Высота	Площадь, га	люди попоры	попора	возраст	средняя высота, м	средний диаметр, см	тип леса	попота	бонитет	запас, куб/га	Число деревьев на проб. прт.	здоровые	ослабленные	сильно ослабленные	уничтоженные	свежий сучковой	старый сучковой	свежий ветровой	свежий бурелом	Полетжит рубец, %	Причины ослабления поврежденности	лесная культура	корсет-типограф	(обеспечение по потребности)	млн	тонна, га	выполняемое мероприятие		
65	6	4,5	-	Е	26	26	27	чрмв	0,7	2	370	0	0	0	0	0	0	0	0	0	0	100								
			9,6	Б	26	26	20				100	100	0	5,2	14,8	0,2	65,6	4,8	0,4	9,1										
			0,2	Б	26	26	20				6	6	0	100	0	0	0	0	0	0	0									
			-	-	-	-	-				0	0	0	0	0	0	0	0	0	0	0									
			0,2	Д	26	26	32				2	2	0	76,8	23,2	0	0	0	0	0	0									
			-	-	-	-	-				0	0	0	0	0	0	0	0	0	0	0									
Итого		4,5									108																			
																	Средняя санитарная рубка (СР)			4,5			1665							
																	Выборочная санитарная рубка (ВСР)			-			-							

Инженер-лесопатолог  К.С.Ходаков

Примечание: в графе 4 внесено фактическое количество единиц в составе пород на площади, подлежащей рубке.