

ЧЕРТЁЖ

Отвода лесосеки на 2014 год
в Коралловском участковом лесничестве
Звенигородского филиала ГКУ "Мособллес"

Вид рубки Санитарная сплошная

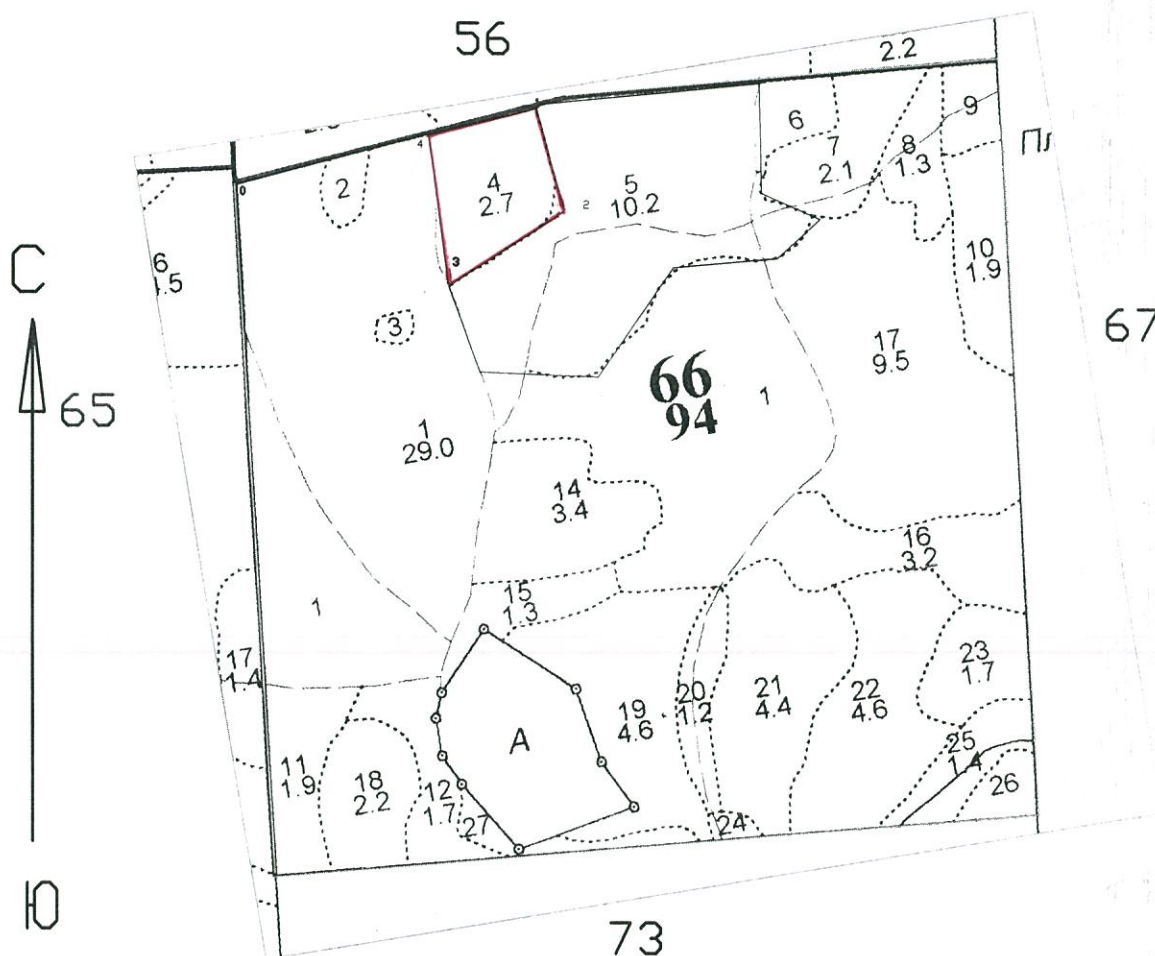
№ квартала 66

№ выдела/площадь, га 4/2,7

№ делянки/площадь, га 2 / 2,7

ЛЕСОУСТРОЙСТВО 2001г.

Масштаб 1:10000



Геоданные

№ точек

РУМБЫ (< 0)

длины (м)

0	-	1	СВ	-	74,8	411
1	-	2	ЮВ	-	15,4	140
2	-	3	ЮЗ	-	57,3	182,7
3	-	4	СЗ	-	7,7	200,4
4	-	1	СВ	-	76,2	147

Условные обозначения:

- Граница лесосеки
- Реласкопические площадки
- ▨ неэксплуатационная площадь

Отвод произвел

Старший участковый лесничий Середа В.В.

Заключение

о состоянии насаждений, намеченных
под проведение Сплошной санитарной рубки
(вид санитарно-оздоровительного мероприятия)

По результатам лесопатологической таксации, проведённой 07.08.2013
специалистами ГКУ МО "Мособллес"

установлено: насаждение, расположено в

Субъект РФ: Московская область лесничество: Звенигородское

Уч. лес-во.: Коралловское Квартал: 66 Выдел: 4 Площадь выдела: 2,7 га.

Краткая таксационная характеристика участка:

Состав 4Е2Е4Б Возраст: 90 лет Ср. диаметр: 32 см. Высота: 26м.

Тип леса: ЕЧРШСЗ Полнота: 0,6 Бонитет: 1

Характеристика насаждения не соответствует таксационному описанию.

Санитарное состояние насаждения неудовлетворительное на площади 2,7 га.

Средневзвешенная категория состояния насаждения 4,37 .

Распределение деревьев по категориям состояния

Порода	Распределение деревьев по категориям состояния. % от запаса								Средневзвешенная категория состояния породы
	без признаков ослабления	ослабленные	сильно ослабленные	усыхающие	свежий сухостой	старый сухостой	ветровал (свежий+старый)	бурелом (свежий+старый)	
-	0	0	0	0	0	0	0	0	-
Е	0	4,8	22,1	0,1	0	70,5	0	2,5	4,41
Б	0	18,6	62,8	0	0	18,6	0	0	3,19
-	0	0	0	0	0	0	0	0	-
-	0	0	0	0	0	0	0	0	-
-	0	0	0	0	0	0	0	0	-
Итого	0	5,3	23,4	0,1	0	68,8	0	2,4	4,37

Доля деревьев с наличием признаков заражения болезнями леса 0%.

Доля заселённых деревьев 0 %, отработанных 57,5 %.

Доля деревьев, повреждённых огнём 0 %, в т.ч до степени прекращения роста 0 %.

Обнаружены очаги: короед-типограф

Степень заселения (заражения): Сильная

Выборке подлежит 71,3 % деревьев (по запасу).

После выборки нежизнеспособных, повреждённых и погибших деревьев полнота насаждений составит 0,2 .

По состоянию насаждения рекомендуется проведение Сплошной санитарной рубки на площади 2,7 га.

Начальник отдела

Либерман А.А.

Исполнитель: Инженер-лесопатолог

К.С.Ходаков

Исполнитель: Инженер-лесопатолог

-

Исполнитель: Инженер-лесопатолог

-

ВЕДОМОСТЬ ПЕРЕЧЕТА ДЕРЕВЬЕВ

Порода: Сосна

ступени толщины , см	Количество деревьев по категориям состояния, шт.													Всего деревьев по ступеням толщины		
	I	II	III	IV		V		VI			ветровал, бурелом			шт.	в % Подлежит рубке %	
				НЗ	З	НЗ	З	НЗ	З	О	НЗ	З	О			
8	0	0	0	0	0	0	0	0	0	0	0	0	0	0	0	-
12	0	0	0	0	0	0	0	0	0	0	0	0	0	0	0	-
16	0	0	0	0	0	0	0	0	0	0	0	0	0	0	0	-
20	0	0	0	0	0	0	0	0	0	0	0	0	0	0	0	-
24	0	0	0	0	0	0	0	0	0	0	0	0	0	0	0	-
28	0	0	0	0	0	0	0	0	0	0	0	0	0	0	0	-
32	0	0	0	0	0	0	0	0	0	0	0	0	0	0	0	-
36 и более	0	0	0	0	0	0	0	0	0	0	0	0	0	0	0	-
Итого, % от числа стволов	-	-	-	-	-	-	-	-	-	-	-	-	-	-	0	-
Итого, % от массы	-	-	-	-	-	-	-	-	-	-	-	-	-	-	-	-

Порода: Ель

ступени толщины , см	Количество деревьев по категориям состояния, шт.													Всего деревьев по ступеням толщины	
	I	II	III	IV		V		VI			ветровал, бурелом			шт.	в % Подлежит рубке %
				НЗ	З	НЗ	З	НЗ	З	О	НЗ	З	О		
8	0	1	3	2	0	0	0	4	0	12	2	0	0	24	83,33
12	0	0	4	0	0	0	0	0	0	4	0	0	0	8	50
16	0	0	7	0	0	0	0	0	0	2	0	0	0	9	22,22
20	0	0	5	0	0	0	0	0	0	4	0	0	0	9	44,44
24	0	0	2	0	0	0	0	0	0	5	0	0	2	9	77,78
28	0	0	1	0	0	0	0	1	0	8	0	0	1	11	90,91
32	0	0	2	0	0	0	0	0	0	9	0	0	0	11	81,82
36 и более	0	2	4	0	0	0	0	0	0	14	0	0	0	20	70
Итого, % от числа стволов	0	3	28	2	0	0	0	5	0	57	2	0	3	101	69,3
Итого, % от массы	0	4,8	22,1	0,1	0	0	0	1,2	0	69,3	0	0	0		

Порода: Береза

ступени толщины , см	Количество деревьев по категориям состояния, шт.													Всего деревьев по ступеням толщины	
	I	II	III	IV		V		VI			ветровал, бурелом			шт.	в % Подлежит рубке %
				НЗ	З	НЗ	З	НЗ	З	О	НЗ	З	О		
8	0	0	0	0	0	0	0	0	0	0	0	0	0	0	-
12	0	0	0	0	0	0	0	0	0	0	0	0	0	0	-
16	0	0	1	0	0	0	0	0	0	0	0	0	0	1	0
20	0	0	0	0	0	0	0	0	0	0	0	0	0	0	-
24	0	1	1	0	0	0	0	1	0	0	0	0	0	3	33,33
28	0	0	0	0	0	0	0	0	0	0	0	0	0	0	-
32	0	0	1	0	0	0	0	0	0	0	0	0	0	1	0
36 и более	0	0	0	0	0	0	0	0	0	0	0	0	0	0	-
Итого, % от числа стволов	0	20	60	0	0	0	0	20	0	0	0	0	0	5	20
Итого, % от массы	0	18,6	62,8	0	0	0	0	18,6	0	0	0	0	0		

Примечание: НЗ – незаселённое, З – заселённое, О – оработанное вредителями

ВЕДОМОСТЬ ПЕРЕЧЕТА ДЕРЕВЬЕВ

Порода: Осина

ступени толщины - см	Количество деревьев по категориям состояния, шт.													Всего деревьев по ступеням толщины		
	I	II	III	IV		V		VI			ветровал, бурелом			шт.	в т.ч. Подлежат рубке. %	
				НЗ	З	НЗ	З	НЗ	З	О	НЗ	З	О			
8	0	0	0	0	0	0	0	0	0	0	0	0	0	0	0	-
12	0	0	0	0	0	0	0	0	0	0	0	0	0	0	0	-
16	0	0	0	0	0	0	0	0	0	0	0	0	0	0	0	-
20	0	0	0	0	0	0	0	0	0	0	0	0	0	0	0	-
24	0	0	0	0	0	0	0	0	0	0	0	0	0	0	0	-
28	0	0	0	0	0	0	0	0	0	0	0	0	0	0	0	-
32	0	0	0	0	0	0	0	0	0	0	0	0	0	0	0	-
36 и более	0	0	0	0	0	0	0	0	0	0	0	0	0	0	0	-
Итого. % от числа стволов	-	-	-	-	-	-	-	-	-	-	-	-	-	-	0	-
Итого. % от записа	-	-	-	-	-	-	-	-	-	-	-	-	-	-	-	-

Порода: Дуб

ступени толщины - см	Количество деревьев по категориям состояния, шт.													Всего деревьев по ступеням толщины		
	I	II	III	IV		V		VI			ветровал, бурелом			шт.	в т.ч. Подлежат рубке. %	
				НЗ	З	НЗ	З	НЗ	З	О	НЗ	З	О			
8	0	0	0	0	0	0	0	0	0	0	0	0	0	0	0	-
12	0	0	0	0	0	0	0	0	0	0	0	0	0	0	0	-
16	0	0	0	0	0	0	0	0	0	0	0	0	0	0	0	-
20	0	0	0	0	0	0	0	0	0	0	0	0	0	0	0	-
24	0	0	0	0	0	0	0	0	0	0	0	0	0	0	0	-
28	0	0	0	0	0	0	0	0	0	0	0	0	0	0	0	-
32	0	0	0	0	0	0	0	0	0	0	0	0	0	0	0	-
36 и более	0	0	0	0	0	0	0	0	0	0	0	0	0	0	0	-
Итого. % от числа стволов	-	-	-	-	-	-	-	-	-	-	-	-	-	-	0	-
Итого. % от записа	-	-	-	-	-	-	-	-	-	-	-	-	-	-	-	-

Порода: Ольха черная

ступени толщины - см	Количество деревьев по категориям состояния, шт.													Всего деревьев по ступеням толщины		
	I	II	III	IV		V		VI			ветровал, бурелом			шт.	в т.ч. Подлежат рубке. %	
				НЗ	З	НЗ	З	НЗ	З	О	НЗ	З	О			
8	0	0	0	0	0	0	0	0	0	0	0	0	0	0	0	-
12	0	0	0	0	0	0	0	0	0	0	0	0	0	0	0	-
16	0	0	0	0	0	0	0	0	0	0	0	0	0	0	0	-
20	0	0	0	0	0	0	0	0	0	0	0	0	0	0	0	-
24	0	0	0	0	0	0	0	0	0	0	0	0	0	0	0	-
28	0	0	0	0	0	0	0	0	0	0	0	0	0	0	0	-
32	0	0	0	0	0	0	0	0	0	0	0	0	0	0	0	-
36 и более	0	0	0	0	0	0	0	0	0	0	0	0	0	0	0	-
Итого. % от числа стволов	-	-	-	-	-	-	-	-	-	-	-	-	-	-	0	-
Итого. % от записа	-	-	-	-	-	-	-	-	-	-	-	-	-	-	-	-

Примечание: НЗ – незаселённое, З – заселённое, О – оработанное вредителями

ВРЕМЕННАЯ ПРОБНАЯ ПЛОЩАДЬ

Субъект РФ: Московская область Лесничество (лесопарк): Звенигородское
Участковое лесничество: Коралловское
Квартал: 66 Выдел: 4 Площадь: 2,7 га.
Номер очага _____ Размер пробной площади: 0,16га.
Таксационная характеристика:
Тип леса: ЕЧР I Состав: 4Е2Е4Б Возраст: 90 лет Бонитет: I
Полнота: 0,6 Запас на га: 300 Состав по данным ПП: 10Е+Б
Время и причина ослабления насаждения короед-типограф
Тип очага: Действующий
Фаза развития очага: Собственно вспышка

Состояние насаждения: усыхающее
Намечаемые мероприятия: Сплошная санитарная рубка на площади 2,7 га.
Привязка ПП: широта N 55 45 401 долгота E 036 43 321

Место для скриншота	Напр-е	Рубк	Дата
		1-2	-
	2-3	-	-
	3-4	-	-
	4-1	-	-
	-	-	-
	-	-	-
	-	-	-
	-	-	-
	-	-	-
	-	-	-
	-	-	-
	-	-	-
	-	-	-
	-	-	-
	-	-	-
	-	-	-
	-	-	-
	-	-	-
	-	-	-
	-	-	-

Дата: 07.08.2013

Должность: Инженер-лесопатолог

К.С.Ходаков

Должность: Инженер-лесопатолог

-

Должность: Инженер-лесопатолог

-

ВЕДОМОСТЬ ПЕРЕЧЕТА ДЕРЕВЬЕВ

Порода: Итого

ступени толщины , см	Количество деревьев по категориям состояния, шт.													Всего деревьев по	
	I	II	III	IV		V		VI			ветровал, бурелом			шт.	в т.ч. Подлежат рубке, %
				ИЗ	З	ИЗ	З	ИЗ	З	О	ИЗ	З	О		
8	0	1	3	2	0	0	0	4	0	12	2	0	0	24	83,33
12	0	0	4	0	0	0	0	0	0	4	0	0	0	8	50
16	0	0	8	0	0	0	0	0	0	2	0	0	0	10	20
20	0	0	5	0	0	0	0	0	0	4	0	0	0	9	44,44
24	0	1	3	0	0	0	0	1	0	5	0	0	2	12	66,67
28	0	0	1	0	0	0	0	1	0	8	0	0	1	11	90,91
32	0	0	3	0	0	0	0	0	0	9	0	0	0	12	75
36 и более	0	2	4	0	0	0	0	0	0	14	0	0	0	20	70
Итого, % от числа стволов	-	-	-	-	-	-	-	-	-	-	-	-	-	106	65,1
Итого, % от записа	0	5,3	23,4	0,1	0	0	0	1,7	0	67,1	0	0	0		

Акт

проверки санитарного и лесопатологического состояния лесного участка
в ГКУ Звенигородское лесничество Коралловское участковое лесничество
Комитет лесного хозяйства Московской области
(исполнительный орган субъекта РФ в области лесных отношений)

Дата 07.08.2013

Специалистами ГКУ МО "Мособллес"

Инженер-лесопатолог К.С.Ходаков

Инженер-лесопатолог -

Инженер-лесопатолог -

проведено обследование насаждений путём анализа состояния деревьев на пробных площадях

в следующих лесных участках: Звенигородское лесничество Коралловское участковое лесничество

Квартал	Выдел	Площадь, га	Целевое назначение земель	Категория защитных лесов	Таксационная характеристика								Заложено пробных		
					состав	порода	возраст, лет	средняя высота, м	средний диаметр, см	тип леса	полнота	бонитет	запас, куб.га	количество, шт.	общая площадь, га
66	4	2.7	защитные	1 И 2 ПОЯС ЗОН	4Е2Е4Б	Е	90	26	32	ЕЧР ШСЗ	0.6	1	300	1	0.16

Лесоустройство 2001 года

В результате обследования установлено: таксационная характеристика насаждения не соответствует таксационному описанию лесохозяйственного регламента, плана освоения лесов. Причины несоответствия: срок лесоустройства

Фактическая таксационная характеристика участков, состояние древостоя.

причины повреждения, ослабления деревьев и рекомендуемые санитарно-оздоровительные мероприятия:

По данным пробных площадей состав 10Е+Б Состояние древостоя: усыхающее

Причина повреждения: короед-типограф

квартал	выдел	Площадь, га	Таксационная характеристика									Рекомендуемые мероприятия					
			Состав	п.п. породы	возраст	Средняя высота, м	Средний диаметр, см	Тип леса	полнота	бонитет	Запас, куб.га	Причины повреждения, ослабления деревьев	вид	Площадь, га	Выбираемый запас (общий), куб.га	Выбираемый запас (ликвидный), куб.га	Сроки проведения
66	4	2.7	10Е+Б	Е	90	26	32	ЕЧРШСЗ	0.6	1	300	короед-типограф	ССР	2.7	300		2012г

Характеристика и состояние подроста: отсутствует
Описание повреждений насаждений: равномерное

В том числе:
Заселено (отработано) стволовыми вредителями

Вид вредителя	Порода	Встречаемость (% заселенных (отработанных) деревьев)	Степень заселения (слабая, средняя, сильная)
короед-псилограф	-	-	-
	Е	59	сильная
	Б	-	-
	-	-	-
	-	-	-

Повреждено огнем

Порода	Вид пожара	Состояние корневых лап		Состояние корневой шейки			Подсушивание дуба
		% поврежденных огнем	% деревьев с данным повреждением	Ожог корневой шейки по окружности (1/4; 2/4; 3/4)	% деревьев с данным повреждением	по окружности (1/4; 2/4; 3/4; более 3/4)	
-	-	-	-	-	-	-	-
Е	-	-	-	-	-	-	-
Б	-	-	-	-	-	-	-
-	-	-	-	-	-	-	-
-	-	-	-	-	-	-	-

Заражено болезнями

Вид болезни	Порода	Встречаемость (% зараженных)	Степень заражения (слабая, средняя, сильная)
-	-	-	-
-	Е	-	-
-	Б	-	-
-	-	-	-
-	-	-	-

номер квартала	66						
номер выдела	4						
Выборке подлежит, % деревьев по мЗ	71,3						
в т.ч. ослабленных, %.	-						
сильно ослабленных, %.	-						
усыхающих, %.	0,1						
свежего сухостоя, %.	0						
старого сухостоя, %.	68,8						
свежего бурелома, %.	2,4						
свежего ветровала, %.	0						
Полнота насаждения после уборки деревьев, подлежащих рубке, составит	0,17						
Критическая полнота для данной категории насаждений составляет	0,5						

Технология рубок сплошно-лесосечная, согласно технологической карте

Меры по обеспечению возобновления лесные культуры

Мероприятия, необходимые для предупреждения заражения или повреждения смежных насаждений

Подписи:

Инженер-лесопатолог К.С.Ходаков



Инженер-лесопатолог -

Инженер-лесопатолог -

Приложение 3

Сводная ведомость поврежденных, расстроенных и погибших лесных участков и пробных площадей, заложенных в них для обоснования санитарно-оздоровительных мероприятий

Московская область

Муниципальное образование "Звенигородское"

Муниципальное образование "Лесопарк"

Лесничество (лесопарк)

Звенигородское

участковое лесничество

Коралловское

Дата

07.08.2013

Квартал	Высота	Площадь, га	Таксационная характеристика								Число деревьев на пробной площадке	Распределение запаса насаждения по категориям состояния деревьев, %								Дата	Источники обследования, повреждения	Рекомендуемое мероприятие								
			доли порочных	порочных	возраст	средняя высота, м	средний диаметр, см	тип леса	площадь	бонитет		класс, категория	запас	чрезмерный	ослабленные	сильно ослабленные	убывающие	свежий сухостой	старый сухостой			свежий ветровал	свежий бурелом	летние рубящие	крупно-тонкогаф	лесные рубящие	СССР	площадь, га	выбракуемое	
																														выбракуемое
66	4	2.7	-	-	-	-	-	-	-	-	300	0	0	0	0	0	0	0	0	0	0	0	0	0	0	0	0	2.7	810	
			0.7	1	90	26	23	-	ЧРШС	0.6	1	101	0	4.8	22.1	0.1	0	0	0	0	0	0	70.5	0	2.5	0	0	0	2.7	-
			0.3	1	90	26	24	-	-	-	-	5	0	18.6	62.8	0	0	0	0	0	0	0	18.6	0	0	0	0	100	2.7	-
			-	-	-	-	-	-	-	-	0	0	0	0	0	0	0	0	0	0	0	0	0	0	0	0	0	-	-	
			-	-	-	-	-	-	-	-	0	0	0	0	0	0	0	0	0	0	0	0	0	0	0	0	-	-	-	
		2.7									106																			
Итого																													2,7	810

Итого

(Сплошная санитарная рубка (ССР)

2,7

810

К.С. Ходаев

Инженер-лесопатолог

Примечание: в графе 4 внесено фактическое количество единиц в составе пород на площади, подлежащей рубке.