

ЧЕРТЁЖ
 Отвода лесосеки на 2014 год
 в Коралловском участковом лесничестве
 Звенигородского филиала ГКУ "Мособллес"

Вид рубки Санитарная сплошная

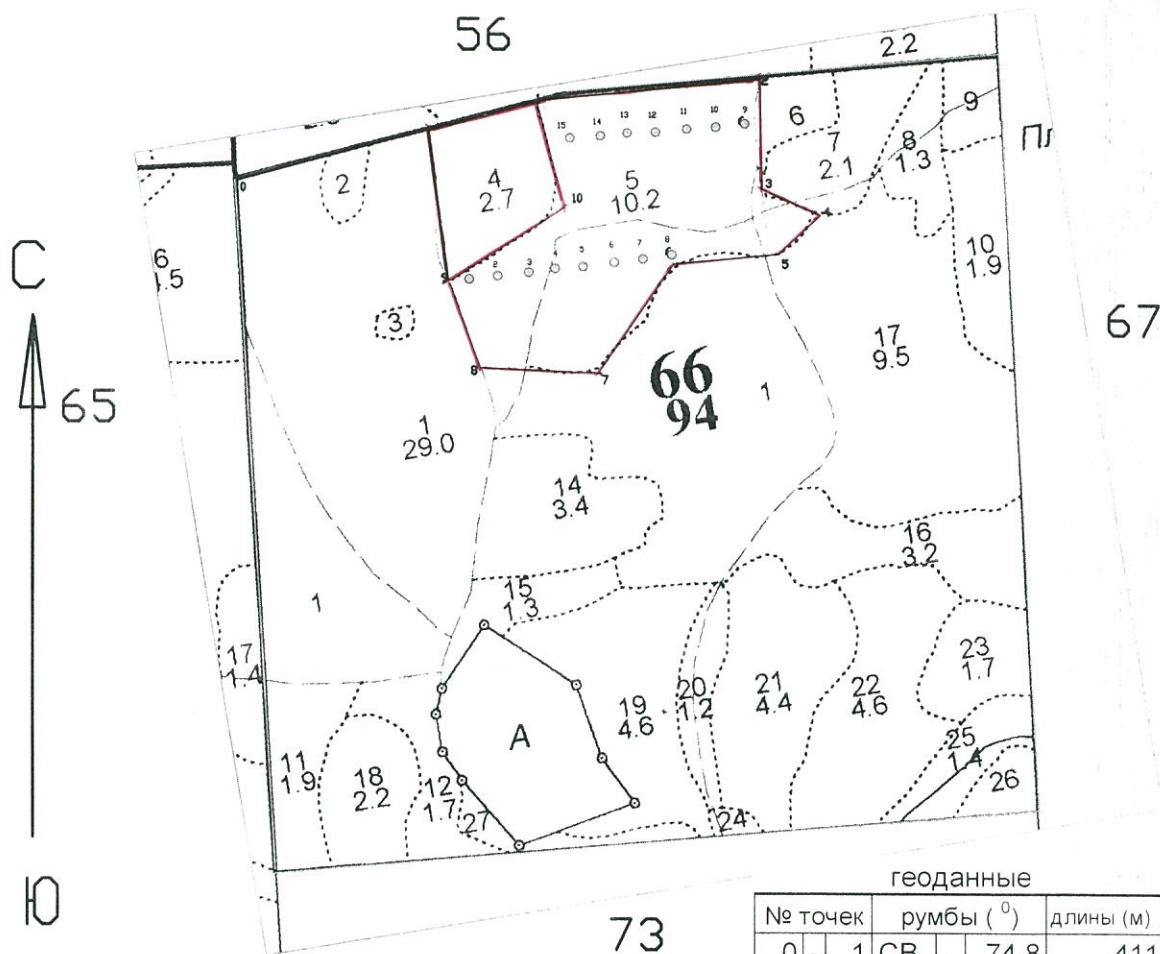
№ квартала 66

№ выдела/площадь, га 5/10,2

№ делянки/площадь, га 1 / 10,2

ЛЕСОУСТРОЙСТВО 2001г.

Масштаб 1:10000



геоданные

№ точек	румбы (°)	длины (м)
0 - 1	СВ - 74,8	411
1 - 2	СВ - 83	291,3
2 - 3	ЮВ - 1,1	144,7
3 - 4	ЮВ - 66	84,5
4 - 5	ЮЗ - 47,1	76,2
5 - 6	ЮЗ - 84,9	138,8
6 - 7	ЮЗ - 34,7	175,2
7 - 8	СЗ - 87,8	157,5
8 - 9	СЗ - 20,2	120,8
9 - 10	СВ - 57,3	182,7
10 - 1	СЗ - 15,4	140

Условные обозначения:

- Граница лесосеки
- Реласкопические площадки
- ▨ неэксплуатационная площадь

Отвод произвел

Старший участковый лесничий Середа В.В.

Заключение

о состоянии насаждений, намеченных
под проведение сплошной санитарной рубки
(вид санитарно-оздоровительного мероприятия)

По результатам лесопатологической таксации, проведённой специалистами ГКУ МО "Мособллес" 07.08.2013

установлено: насаждение, расположено в

Субъект РФ: Московская область лесничество: Звенигородское

Уч. лес-во.: Коралловское Квартал: 66 Выдел: 5 Площадь выдела: 10,2 га.

Краткая таксационная характеристика участка:

Состав: 6Е2С2Б Возраст: 110 лет Ср. диаметр: 32 см. Высота: 27м.

Тип леса: ЕЧРШСЗ Полнота: 0,5 Бонитет: 2

Характеристика насаждения не соответствует таксационному описанию.

Санитарное состояние насаждения неудовлетворительное на площади 10,2 га.

Средневзвешенная категория состояния насаждения 4,02 .

Распределение деревьев по категориям состояния

Порода	Распределение деревьев по категориям состояния, % от запаса								Средневзвешенная категория состояния породы
	без признаков ослабления	ослабленные	сильно ослабленные	усыхающие	свежий сухой	старый сухой	ветровал (свежий+старый)	бурелом (свежий+старый)	
-	0	0	0	0	0	0	0	0	-
Е	0	5,4	24,2	36	24,7	6,9	0	2,9	4
Б	0	0	20,1	0	0	0	0	79,9	4,6
-	0	0	0	0	0	0	0	0	-
-	0	0	0	0	0	0	0	0	-
-	0	0	0	0	0	0	0	0	-
Итого	0	5,2	24,1	35	23,9	6,6	0	5,4	4,02

Доля деревьев с наличием признаков заражения болезнями леса 0%.

Доля заселённых деревьев 38 %, отработанных 18,8 %.

Доля деревьев, повреждённых огнём 0 %, в т.ч до степени прекращения роста 0 %.

Обнаружены очаги: короед-типограф

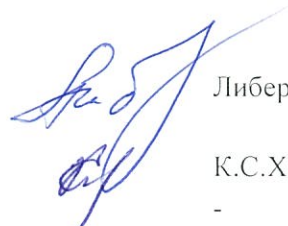
Степень заселения (заражения): Сильная

Выборке подлежит 70,6 % деревьев (по запасу).

После выборки нежизнеспособных, повреждённых и погибших деревьев полнота насаждений составит 0,2 .

По состоянию насаждения рекомендуется проведение сплошной санитарной рубки на площади 10,2 га.

Начальник отдела



Либерман А.А.

Исполнитель: Инженер-лесопатолог

К.С.Ходаков

Исполнитель: Инженер-лесопатолог

-

Исполнитель: Инженер-лесопатолог

-

ВЕДОМОСТЬ ПЕРЕЧЕТА ДЕРЕВЬЕВ

Порода: Сосна

ступени толщины , см	Количество деревьев по категориям состояния, шт.													Всего деревьев по ступеням толщины		
	I	II	III	IV		V		VI			ветровал, бурелом			шт.	в т.ч. Подлежат рубке, %	
				НЗ	З	НЗ	З	НЗ	З	О	НЗ	З	О			
8	0	0	0	0	0	0	0	0	0	0	0	0	0	0	0	-
12	0	0	0	0	0	0	0	0	0	0	0	0	0	0	0	-
16	0	0	0	0	0	0	0	0	0	0	0	0	0	0	0	-
20	0	0	0	0	0	0	0	0	0	0	0	0	0	0	0	-
24	0	0	0	0	0	0	0	0	0	0	0	0	0	0	0	-
28	0	0	0	0	0	0	0	0	0	0	0	0	0	0	0	-
32	0	0	0	0	0	0	0	0	0	0	0	0	0	0	0	-
36 и более	0	0	0	0	0	0	0	0	0	0	0	0	0	0	0	-
Итого, % от числа стволов	-	-	-	-	-	-	-	-	-	-	-	-	-	-	0	-
Итого, % от запаса	-	-	-	-	-	-	-	-	-	-	-	-	-	-	-	-

Порода: Ель

ступени толщины , см	Количество деревьев по категориям состояния, шт.													Всего деревьев по ступеням толщины	
	I	II	III	IV		V		VI			ветровал, бурелом			шт.	в т.ч. Подлежат рубке, %
				НЗ	З	НЗ	З	НЗ	З	О	НЗ	З	О		
8	0	0	3	1	0	0	0	5	0	1	3	0	0	13	76,92
12	0	0	0	0	2	0	0	0	0	4	0	0	1	7	100
16	0	3	2	0	2	0	0	0	0	2	0	0	0	9	44,44
20	0	0	0	0	1	0	0	0	0	0	0	0	1	2	100
24	0	0	1	0	5	0	0	0	0	2	0	0	0	8	87,5
28	0	0	5	0	1	0	1	0	0	0	0	0	1	8	37,5
32	0	0	2	0	2	0	3	0	0	1	0	0	0	8	75
36 и более	0	1	2	0	5	0	4	0	0	0	0	0	0	12	75
Итого, % от числа стволов	0	6	22	1	27	0	12	7	0	15	4	0	4	67	71,6
Итого, % от запаса	0	5,4	24,2	0,1	35,8	0	24,7	0,3	0	6,6	0	0	0	-	-

Порода: Береза

ступени толщины , см	Количество деревьев по категориям состояния, шт.													Всего деревьев по ступеням толщины	
	I	II	III	IV		V		VI			ветровал, бурелом			шт.	в т.ч. Подлежат рубке, %
				НЗ	З	НЗ	З	НЗ	З	О	НЗ	З	О		
8	0	0	0	0	0	0	0	0	0	0	0	0	0	0	-
12	0	0	0	0	0	0	0	0	0	0	0	0	0	0	-
16	0	0	0	0	0	0	0	0	0	0	0	0	0	0	-
20	0	0	1	0	0	0	0	0	0	0	0	0	0	1	0
24	0	0	0	0	0	0	0	0	0	0	0	0	0	0	-
28	0	0	0	0	0	0	0	0	0	0	0	0	0	0	-
32	0	0	0	0	0	0	0	0	0	0	0	0	0	0	-
36 и более	0	0	0	0	0	0	0	0	0	0	1	0	0	1	100
Итого, % от числа стволов	0	0	50	0	0	0	0	0	0	0	50	0	0	2	50
Итого, % от запаса	0	0	20,1	0	0	0	0	0	0	0	0	0	0	-	-

Примечание: НЗ – незаселённое, З – заселённое, О – оработанное вредителями

ВЕДОМОСТЬ ПЕРЕЧЕТА ДЕРЕВЬЕВ

Порода: Осина

ступени толщины с/см	Количество деревьев по категориям состояния, шт.													Всего деревьев по ступеням толщины		
	I	II	III	IV		V		VI			ветровал, бурелом			шт.	в т.ч. Подлежат рубке %	
				НЗ	З	НЗ	З	НЗ	З	О	НЗ	З	О			
8	0	0	0	0	0	0	0	0	0	0	0	0	0	0	0	-
12	0	0	0	0	0	0	0	0	0	0	0	0	0	0	0	-
16	0	0	0	0	0	0	0	0	0	0	0	0	0	0	0	-
20	0	0	0	0	0	0	0	0	0	0	0	0	0	0	0	-
24	0	0	0	0	0	0	0	0	0	0	0	0	0	0	0	-
28	0	0	0	0	0	0	0	0	0	0	0	0	0	0	0	-
32	0	0	0	0	0	0	0	0	0	0	0	0	0	0	0	-
36 и более	0	0	0	0	0	0	0	0	0	0	0	0	0	0	0	-
Итого, % от числа стволов	-	-	-	-	-	-	-	-	-	-	-	-	-	-	0	-
Итого, % от запаса	-	-	-	-	-	-	-	-	-	-	-	-	-	-	-	-

Порода: Дуб

ступени толщины с/см	Количество деревьев по категориям состояния, шт.													Всего деревьев по ступеням толщины		
	I	II	III	IV		V		VI			ветровал, бурелом			шт.	в т.ч. Подлежат рубке %	
				НЗ	З	НЗ	З	НЗ	З	О	НЗ	З	О			
8	0	0	0	0	0	0	0	0	0	0	0	0	0	0	0	-
12	0	0	0	0	0	0	0	0	0	0	0	0	0	0	0	-
16	0	0	0	0	0	0	0	0	0	0	0	0	0	0	0	-
20	0	0	0	0	0	0	0	0	0	0	0	0	0	0	0	-
24	0	0	0	0	0	0	0	0	0	0	0	0	0	0	0	-
28	0	0	0	0	0	0	0	0	0	0	0	0	0	0	0	-
32	0	0	0	0	0	0	0	0	0	0	0	0	0	0	0	-
36 и более	0	0	0	0	0	0	0	0	0	0	0	0	0	0	0	-
Итого, % от числа стволов	-	-	-	-	-	-	-	-	-	-	-	-	-	-	0	-
Итого, % от запаса	-	-	-	-	-	-	-	-	-	-	-	-	-	-	-	-

Порода: Ольха черная

ступени толщины с/см	Количество деревьев по категориям состояния, шт.													Всего деревьев по ступеням толщины		
	I	II	III	IV		V		VI			ветровал, бурелом			шт.	в т.ч. Подлежат рубке %	
				НЗ	З	НЗ	З	НЗ	З	О	НЗ	З	О			
8	0	0	0	0	0	0	0	0	0	0	0	0	0	0	0	-
12	0	0	0	0	0	0	0	0	0	0	0	0	0	0	0	-
16	0	0	0	0	0	0	0	0	0	0	0	0	0	0	0	-
20	0	0	0	0	0	0	0	0	0	0	0	0	0	0	0	-
24	0	0	0	0	0	0	0	0	0	0	0	0	0	0	0	-
28	0	0	0	0	0	0	0	0	0	0	0	0	0	0	0	-
32	0	0	0	0	0	0	0	0	0	0	0	0	0	0	0	-
36 и более	0	0	0	0	0	0	0	0	0	0	0	0	0	0	0	-
Итого, % от числа стволов	-	-	-	-	-	-	-	-	-	-	-	-	-	-	0	-
Итого, % от запаса	-	-	-	-	-	-	-	-	-	-	-	-	-	-	-	-

Примечание: НЗ – незаселённое, З – заселённое, О – отработанные вредителями

ВЕДОМОСТЬ ПЕРЕЧЕТА ДЕРЕВЬЕВ

Порода: Итого

ступени толщины , см	Количество деревьев по категориям состояния, шт.													Всего деревьев по	
	I	II	III	IV		V		VI			встропал, бурелом			шт.	в т.ч. Полескат рубле, %
				НЗ	З	НЗ	З	НЗ	З	О	НЗ	З	О		
8	0	0	3	1	0	0	0	5	0	1	3	0	0	13	76,92
12	0	0	0	0	2	0	0	0	0	4	0	0	1	7	100
16	0	3	2	0	2	0	0	0	0	2	0	0	0	9	44,44
20	0	0	1	0	1	0	0	0	0	0	0	0	1	3	66,67
24	0	0	1	0	5	0	0	0	0	2	0	0	0	8	87,5
28	0	0	5	0	1	0	1	0	0	0	0	0	1	8	37,5
32	0	0	2	0	2	0	3	0	0	1	0	0	0	8	75
36 и более	0	1	2	0	5	0	4	0	0	0	1	0	0	13	76,92
Итого, % от числа стволов	-	-	-	-	-	-	-	-	-	-	-	-	-	69	69,6
Итого, % от запаса	0	5,2	24,1	0,1	34,6	0	23,9	0,3	0	6,3	0	0	0		

Акт

проверки санитарного и лесопатологического состояния лесного участка
 в ГКУ Звенигородск лесничество Коралловское участковое лесничество
 Комитет лесного хозяйства Московской области
 (исполнительный орган субъекта РФ в области лесных отношений)

Дата 07.08.2013

Специалистами ГКУ МО "Мособлес"

Инженер-лесопатолог К.С.Ходаков
 Инженер-лесопатолог -
 Инженер-лесопатолог -

проведено обследование насаждений путём анализа состояния деревьев на пробных площадях
 в следующих лесных участках: Звенигородское лесничество Коралловское участковое лесничество

Квартал	Выдел	Площадь, га	Целевое назначение земель	Категория защитных лесов	Таксационная характеристика									Заложено пробных	
					состав	порода	возраст, лет	средняя высота, м	средний диаметр, см	тип леса	полнота	бонитет	запас, куб/га	количество, шт.	общая площадь, га
66	5	10.2	защитные	II 2 ПОЯС ЗОН	6Е2С2Б	Е	110	27	32	ЕЧР ШСЗ	0.5	2	280	1	0,09

Лесоустройство 2001 года

В результате обследования установлено: таксационная характеристика насаждения не соответствует таксационному описанию лесохозяйственного регламента, плана освоения лесов. Причины несоответствия: срок лесоустройства

Фактическая таксационная характеристика участков, состояние древостоя, причины повреждения, ослабления деревьев и рекомендуемые санитарно-оздоровительные мероприятия:
 По данным пробных площадей состав 10Е+Б Состояние древостоя: усыхающее
 Причина повреждения: короед-типограф

квартал	выдел	Площадь, га	Таксационная характеристика									Причины повреждения, ослабления деревьев	Рекомендуемые мероприятия				
			Состав	гл. порода	возраст	Средняя высота, м	Средний диаметр, см	Тип леса	полнота	бонитет	Запас, куб/га		вид	Площадь, га	Выбираемый запас (общий), куб/га	Выбираемый запас (ликвидный), куб/га	Сроки проведения
66	5	10.2	10Е+Б	Е	110	27	32	ЕЧРШСЗ	0,5	2	280	короед-типограф	ССР	10,2	280		2012г

Характеристика и состояние подроста: отсутствует
 Описание поврежденных насаждений: равномерное

В том числе:
Заселено (отработано) стволовыми вредителями

Вид вредителя	Порода	Встречаемость (% заселенных (отработанных) деревьев)	Степень заселения (слабая, средняя, сильная)
короед-типограф	-	-	-
	Е	58	сильная
	Б	-	-
	-	-	-
	-	-	-

Повреждено огнем

Порода	Вид пожара	Состояние корневых лап		Состояние корневой шейки			Подсушивание дуба
		% поврежденных огнем	% деревьев с данным повреждением	Ожог корневой шейки по окружности (1/4; 2/4; 3/4)	% деревьев с данным повреждением	по окружности (1/4; 2/4; 3/4; более 3/4)	
-	-	-	-	-	-	-	-
Е	-	-	-	-	-	-	-
Б	-	-	-	-	-	-	-
-	-	-	-	-	-	-	-
-	-	-	-	-	-	-	-

Заражено болезнями

Вид болезни	Порода	Встречаемость (% зараженных)	Степень заражения (слабая, средняя, сильная)
-	-	-	-
-	Е	-	-
-	Б	-	-
-	-	-	-
-	-	-	-

номер квартала	66						
номер выдела	5						
Выборке подлежат, % деревьев по мЗ	70,6						
в т.ч. ослабленных, %,	-						
сильно ослабленных, %,	-						
усыхающих, %,	34,7						
свежего сухостоя, %,	23,9						
старого сухостоя, %,	6,6						
свежего бурелома, %,	5,4						
свежего ветровала, %,	0						
Полнота насаждения после уборки деревьев, подлежащих рубке, составит	0,15						
Критическая полнота для данной категории насаждений составляет	0,5						

Технология рубок сплошно-лесосечная, согласно технологической карте

Меры по обеспечению возобновления лесные культуры

Мероприятия, необходимые для предупреждения заражения или повреждения смежных насаждений

Подписи:

Инженер-лесопатолог К.С.Ходаков



Инженер-лесопатолог -

Инженер-лесопатолог -
