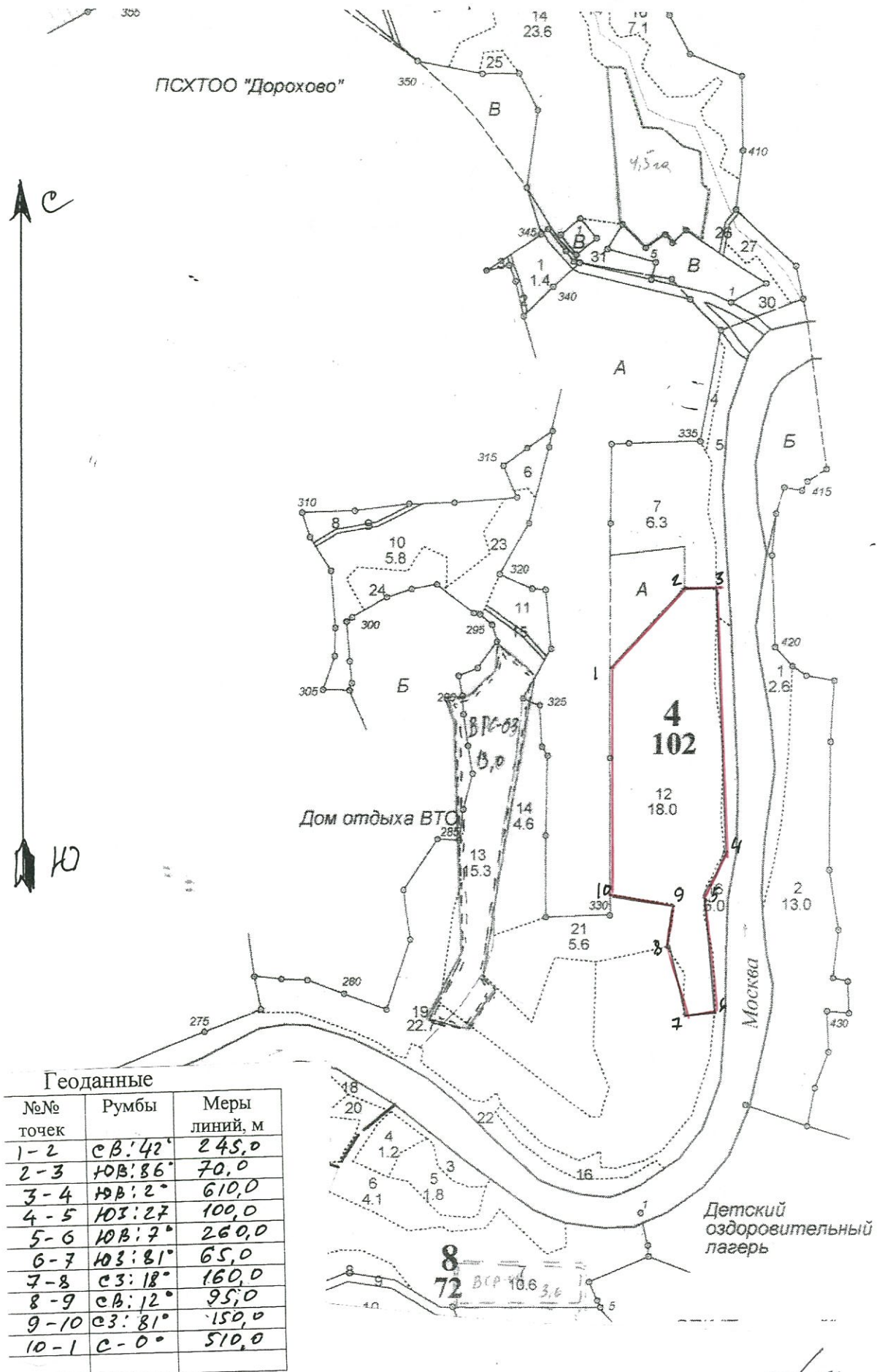


Чертеж  
Лесного участка кв.4 выд. 12 пл. 18,0 га  
Отведенного под сплошную санитарную рубку Звенигородского лесничества  
ГКУ МО «Мособлес» Нестеровского участкового лесничества



Геоданные

№№ точек	Румбы	Меры линий, м
1-2	сВ: 42°	245,0
2-3	ЮВ: 86°	70,0
3-4	ЮВ: 2°	610,0
4-5	ЮЗ: 27°	100,0
5-6	ЮВ: 7°	260,0
6-7	ЮЗ: 81°	65,0
7-8	сЗ: 18°	160,0
8-9	сВ: 12°	95,0
9-10	сЗ: 81°	150,0
10-1	с-0°	510,0

Съемку произвел: *А. Мухоморов*

## Заключение

о состоянии насаждений, намеченных  
под проведение Сплошной санитарной рубки  
(вид санитарно-оздоровительного мероприятия)

По результатам лесопатологической таксации, проведённой специалистами ГКУ МО "Мособллес" 09.11.12

установлено: насаждение, расположено в

Субъект РФ: Московская область лесничество: Звенигородское  
Уч. лес-во.: Нестеровское Квартал: 4 Выдел: 12 Площадь выдела: 18 га.

Краткая таксационная характеристика участка:

Состав 8Е2С+Б Возраст: 95 лет Ср. диаметр: 30 см. Высота: 28м.  
Тип леса: ЕЧРШСЗ Полнота: 0,8 Бонитет: 1

Характеристика насаждения не соответствует таксационному описанию.

Санитарное состояние насаждения неудовлетворительное на площади 18 га.

Средневзвешенная категория состояния насаждения 3,6 .

### Распределение деревьев по категориям состояния

Порода	Распределение деревьев по категориям состояния, % от запаса								Средневзвешенная категория состояния породы
	без признаков ослабления	ослабленные	сильно ослабленные	усыхающие	свежий сухостой	старый сухостой	ветровал (свежий+старый)	бурулоч (свежий-старый)	
С	82,9	3,1	0	4,7	3,7	3,7	0	1,9	1,54
Е	3,1	0,2	0	0	0	96,3	0	0,4	4,87
-	0	0	0	0	0	0	0	0	-
-	0	0	0	0	0	0	0	0	-
-	0	0	0	0	0	0	0	0	-
-	0	0	0	0	0	0	0	0	-
Итого	33,5	1,3	0	1,8	1,4	61,1	0	0,9	3,6

Доля деревьев с наличием признаков заражения болезнями леса 0%.

Доля заселённых деревьев 0 %, отработанных 68,9 %.

Доля деревьев, повреждённых огнём 0 %, в т.ч до степени прекращения роста 0 %.

Обнаружены очаги: короед типограф

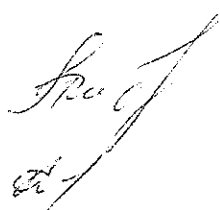
Степень заселения (заражения): Сильная

Выборке подлежит 65,2 % деревьев (по запасу).

После выборки нежизнеспособных, повреждённых и погибших деревьев полнота насаждений составит 0,3 .

По состоянию насаждения рекомендуется проведение Сплошной санитарной рубки на площади 18 га.

Начальник отдела



Либерман А.А.

Исполнитель: Инженер-лесопатолог

Исполнитель: Инженер-лесопатолог

Исполнитель: Инженер-лесопатолог

К.С.Ходаков

-

-

## ВЕДОМОСТЬ ПЕРЕЧЕТА ДЕРЕВЬЕВ

Порода: Сосна

ступени толщины см	Количество деревьев по категориям состояния, шт.													Всего деревьев по ступеням толщины		
	I	II	III	IV		V		VI			ветровал, бурелом			шт.	в т.ч. Подлежат рубке, %	
				НЗ	З	НЗ	З	НЗ	З	О	НЗ	З	О			
8	0	0	0	0	0	0	0	0	0	0	0	0	0	0	0	-
12	0	0	0	0	0	0	0	0	0	0	0	0	0	0	0	-
16	0	0	0	0	0	0	0	0	0	0	0	0	0	0	0	-
20	0	0	0	0	0	0	0	0	0	0	0	0	0	0	0	-
24	0	0	0	1	0	0	0	0	0	0	0	0	0	1	100	
28	3	0	0	0	0	0	0	0	0	0	0	0	0	3	0	
32	5	0	0	0	0	0	0	0	0	2	0	0	1	8	37,5	
36 и более	20	1	0	1	0	1	0	0	0	0	0	0	0	23	8,7	
Итого, % от числа стволов	80	3	0	6	0	3	0	0	0	6	0	0	3	35	17,1	
Итого, % от запаса	82,9	3,1	0	4,7	0	3,7	0	0	0	3,7	0	0	0			

Порода: Ель

ступени толщины см	Количество деревьев по категориям состояния, шт.													Всего деревьев по ступеням толщины		
	I	II	III	IV		V		VI			ветровал, бурелом			шт.	в т.ч. Подлежат рубке, %	
				НЗ	З	НЗ	З	НЗ	З	О	НЗ	З	О			
8	0	0	0	0	0	0	0	0	0	0	0	0	0	0	-	
12	0	0	0	0	0	0	0	0	0	0	0	0	0	0	-	
16	0	1	0	0	0	0	0	2	0	6	0	0	0	9	88,89	
20	0	0	0	0	0	0	0	1	0	13	1	0	0	15	100	
24	1	0	0	0	0	0	0	1	0	18	0	0	0	20	95	
28	0	0	0	0	0	0	0	1	0	15	0	0	0	16	100	
32	2	0	0	0	0	0	0	0	0	18	0	0	0	20	90	
36 и более	0	0	0	0	0	0	0	0	0	20	0	0	0	20	100	
Итого, % от числа стволов	3	1	0	0	0	0	0	5	0	90	1	0	0	100	96	
Итого, % от запаса	3,1	0,2	0	0	0	0	0	2,4	0	93,9	0	0	0			

Порода: Береза

ступени толщины см	Количество деревьев по категориям состояния, шт.													Всего деревьев по ступеням толщины		
	I	II	III	IV		V		VI			ветровал, бурелом			шт.	в т.ч. Подлежат рубке, %	
				НЗ	З	НЗ	З	НЗ	З	О	НЗ	З	О			
8	0	0	0	0	0	0	0	0	0	0	0	0	0	0	-	
12	0	0	0	0	0	0	0	0	0	0	0	0	0	0	-	
16	0	0	0	0	0	0	0	0	0	0	0	0	0	0	-	
20	0	0	0	0	0	0	0	0	0	0	0	0	0	0	-	
24	0	0	0	0	0	0	0	0	0	0	0	0	0	0	-	
28	0	0	0	0	0	0	0	0	0	0	0	0	0	0	-	
32	0	0	0	0	0	0	0	0	0	0	0	0	0	0	-	
36 и более	0	0	0	0	0	0	0	0	0	0	0	0	0	0	-	
Итого, % от числа стволов	-	-	-	-	-	-	-	-	-	-	-	-	-	0	-	
Итого, % от запаса	-	-	-	-	-	-	-	-	-	-	-	-	-			

Примечание: НЗ – незаселённое, З – заселенное, О – обработанное вредителями

# ВЕДОМОСТЬ ПЕРЕЧЕТА ДЕРЕВЬЕВ

Порода: Осина

ступени толщины см	Количество деревьев по категориям состояния, шт.													Всего деревьев по ступеням толщины		
	I	II	III	IV		V		VI			ветровал, бурелом			шт.	в т ч Подлежит рубке, %	
				НЗ	З	НЗ	З	НЗ	З	О	НЗ	З	О			
8	0	0	0	0	0	0	0	0	0	0	0	0	0	0	0	-
12	0	0	0	0	0	0	0	0	0	0	0	0	0	0	0	-
16	0	0	0	0	0	0	0	0	0	0	0	0	0	0	0	-
20	0	0	0	0	0	0	0	0	0	0	0	0	0	0	0	-
24	0	0	0	0	0	0	0	0	0	0	0	0	0	0	0	-
28	0	0	0	0	0	0	0	0	0	0	0	0	0	0	0	-
32	0	0	0	0	0	0	0	0	0	0	0	0	0	0	0	-
36 и более	0	0	0	0	0	0	0	0	0	0	0	0	0	0	0	-
Итого, % от числа стволов	-	-	-	-	-	-	-	-	-	-	-	-	-	-	0	-
Итого, % от запаса	-	-	-	-	-	-	-	-	-	-	-	-	-	-	-	-

Порода: Дуб

ступени толщины см	Количество деревьев по категориям состояния, шт.													Всего деревьев по ступеням толщины		
	I	II	III	IV		V		VI			ветровал, бурелом			шт.	в т ч Подлежит рубке, %	
				НЗ	З	НЗ	З	НЗ	З	О	НЗ	З	О			
8	0	0	0	0	0	0	0	0	0	0	0	0	0	0	0	-
12	0	0	0	0	0	0	0	0	0	0	0	0	0	0	0	-
16	0	0	0	0	0	0	0	0	0	0	0	0	0	0	0	-
20	0	0	0	0	0	0	0	0	0	0	0	0	0	0	0	-
24	0	0	0	0	0	0	0	0	0	0	0	0	0	0	0	-
28	0	0	0	0	0	0	0	0	0	0	0	0	0	0	0	-
32	0	0	0	0	0	0	0	0	0	0	0	0	0	0	0	-
36 и более	0	0	0	0	0	0	0	0	0	0	0	0	0	0	0	-
Итого, % от числа стволов	-	-	-	-	-	-	-	-	-	-	-	-	-	-	0	-
Итого, % от запаса	-	-	-	-	-	-	-	-	-	-	-	-	-	-	-	-

Порода: Ольха черная

ступени толщины см	Количество деревьев по категориям состояния, шт.													Всего деревьев по ступеням толщины		
	I	II	III	IV		V		VI			ветровал, бурелом			шт.	в т ч Подлежит рубке, %	
				НЗ	З	НЗ	З	НЗ	З	О	НЗ	З	О			
8	0	0	0	0	0	0	0	0	0	0	0	0	0	0	0	-
12	0	0	0	0	0	0	0	0	0	0	0	0	0	0	0	-
16	0	0	0	0	0	0	0	0	0	0	0	0	0	0	0	-
20	0	0	0	0	0	0	0	0	0	0	0	0	0	0	0	-
24	0	0	0	0	0	0	0	0	0	0	0	0	0	0	0	-
28	0	0	0	0	0	0	0	0	0	0	0	0	0	0	0	-
32	0	0	0	0	0	0	0	0	0	0	0	0	0	0	0	-
36 и более	0	0	0	0	0	0	0	0	0	0	0	0	0	0	0	-
Итого, % от числа стволов	-	-	-	-	-	-	-	-	-	-	-	-	-	-	0	-
Итого, % от запаса	-	-	-	-	-	-	-	-	-	-	-	-	-	-	-	-

Примечание: НЗ – незаселённое, З – заселённое, О – оработанное вредителями

# ВРЕМЕННАЯ ПРОБНАЯ ПЛОЩАДЬ

Область: Московская область Лесничество (лесопарк): Звенигородское

Лесничество: Нестеровское

Выдел: 12 Площадь: 18 га.

Размер пробной площади: 0,52га.

Типовая характеристика:

Тип леса: ЕЧР Состав: 8Е2С+Б

Возраст: 95 лет

Бонитет: 1

Толщина: 0,8 Запас на га: 440

Состав по данным ПП:

6Е4С

Время и причина ослабления насаждения короед-типограф

Тип очага: Действующий

Фаза развития очага: Собственно вспышка

Состояние насаждения: усыхающее

Намечаемые мероприятия: Сплошная санитарная рубка

на площади 18 га.

Привязка ПП: широта N 55 37 657

долгота

E 036 19 088

	Напр-с	Руб	Длина
Место для скриншота	1-2	-	-
	2-3	-	-
	3-4	-	-
	4-1	-	-
	-	-	-
	-	-	-
	-	-	-
	-	-	-
	-	-	-
	-	-	-
	-	-	-
	-	-	-
	-	-	-
	-	-	-
	-	-	-
	-	-	-

Дата: 09.11.12

Должность: Инженер-лесопатолог

К.С.Ходаков

Должность: Инженер-лесопатолог

-

Должность: Инженер-лесопатолог

-

## ВЕДОМОСТЬ ПЕРЕЧЕТА ДЕРЕВЬЕВ

Порода: Итого

ступени толщины , см	Количество деревьев по категориям состояния, шт.													Всего деревьев по		
	I	II	III	IV		V		VI			ветровал, бурелом			шт.	в т.ч. Подлежат рубке, %	
				НЗ	З	НЗ	З	НЗ	З	О	НЗ	З	О			
8	0	0	0	0	0	0	0	0	0	0	0	0	0	0	0	-
12	0	0	0	0	0	0	0	0	0	0	0	0	0	0	0	-
16	0	1	0	0	0	0	0	2	0	6	0	0	0	9	88,89	
20	0	0	0	0	0	0	0	1	0	13	1	0	0	15	100	
24	1	0	0	1	0	0	0	1	0	18	0	0	0	21	95,24	
28	3	0	0	0	0	0	0	1	0	15	0	0	0	19	84,21	
32	7	0	0	0	0	0	0	0	0	20	0	0	1	28	75	
36 и более	20	1	0	1	0	1	0	0	0	20	0	0	0	43	51,16	
Итого, % от числа стволов	-	-	-	-	-	-	-	-	-	-	-	-	-	135	74,1	
Итого, % от запаса	33,5	1,3	0	1,8	0	1,4	0	1,5	0	59,6	0	0	0			

## АКТ

проверки санитарного и лесопатологического состояния лесного участка  
в ГКУ Звенигородск лесничество Нестеровское участковое лесничество  
Комитет лесного хозяйства Московской области  
(исполнительный орган субъекта РФ в области лесных отношений)

Дата 09.11.12

Специалистами ГКУ МО "Мособлес"

Инженер-лесопатолог К.С.Ходаков

Инженер-лесопатолог -

Инженер-лесопатолог -

проведено обследование насаждений путём анализа состояния деревьев на пробных площадях

в следующих лесных участках: Звенигородское лесничество Нестеровское участковое лесничество

Квартал	Выдел	Площадь, га	Целевое назначение земель	Категория защитных лесов	Таксационная характеристика									Заложено пробных	
					состав	порода	возраст, лет	средняя высота, м	средний диаметр, см	тип леса	полнота	бонитет	запас, куб/га	количество, шт.	общая площадь, га
4	12	18	Защитные	II 2 II(О)С ЗОН	8Е2С+Б	Е	95	28	30	ЕЧР ШСЗ	0.8	1	440	1	0.52

Лесоустройство 2001 года

В результате обследования установлено: таксационная характеристика насаждения не соответствует таксационному описанию лесохозяйственного регламента, плана освоения лесов. Причины несоответствия: срок лесоустройства

Фактическая таксационная характеристика участков, состояние древостоя, причины повреждения, ослабления деревьев и рекомендуемые санитарно-оздоровительные мероприятия:  
По данным пробных площадей состав 6Е4С Состояние древостоя: усыхающее  
Причина повреждения: короед типограф

квартал	выдел	Площадь, га	Таксационная характеристика									Причины повреждения, ослабления деревьев	Рекомендуемые мероприятия				
			Состав	гл. порода	возраст	Средняя высота, м	Средний диаметр, см	Тип леса	полнота	бонитет	Запас, куб/га		вид	Площадь, га	Выбираемый запас (общий), куб/га	Выбираемый запас (ликвидный), куб/га	Сроки проведения
4	12	18	6Е4С	Е	95	28	30	ЕЧРШСЗ	0.8	1	440	короед типограф	ССР	18	440		2012

Характеристика и состояние подроста: отсутствует  
Описание повреждений насаждений: равномерное

В том числе:  
Заселено (отработано) стволовыми вредителями

Вид вредителя	Порода	Встречаемость (% заселенных (отработанных) деревьев)	Степень заселения (слабая, средняя, сильная)
-	С	-	-
-	Е	-	-
-	-	-	-
-	-	-	-
-	-	-	-
-	-	-	-

Повреждено огнем

Порода	Вид пожара	Состояние корневых лап		Состояние корневой шейки			Подсушивание дуба % деревьев с данным повреждением
		% поврежденных огнем	% деревьев с данным повреждением	Ожог корневой шейки по окружности (1/4; 2/4; 3/4;	% деревьев с данным повреждением	по окружности (1/4; 2/4; 3/4; более 3/4)	
С	-	-	-	-	-	-	-
Е	-	-	-	-	-	-	-
-	-	-	-	-	-	-	-
-	-	-	-	-	-	-	-
-	-	-	-	-	-	-	-

Заражено болезнями

Вид болезни	Порода	Встречаемость (% зараженных)	Степень заражения (слабая, средняя, сильная)
-	С	-	-
-	Е	-	-
-	-	-	-
-	-	-	-
-	-	-	-

номер квартала	4						
номер выдела	12						
Выборке подлежат. % деревьев по м3	65,2						
в т.ч. ослабленных, %,	-						
сильно ослабленных, %,	-						
усыхающих, %,	1,8						
свежего сухостоя, %,	1,4						
старого сухостоя, %,	61,1						
свежего бурелома, %,	0,9						
свежего ветровала, %.	0						
Полнота насаждения после уборки деревьев, подлежащих рубке, составит	0,28						
Критическая полнота для данной категории насаждений составляет	0,5						

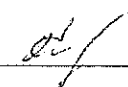
Технология рубок сплошно-лесосечная; согласно технологической карте

Меры по обеспечению возобновления лесные культуры

Мероприятия, необходимые для предупреждения заражения или повреждения смежных насаждений

Подписи:

Инженер-лесопатолог К.С.Ходаков



Инженер-лесопатолог -

\_\_\_\_\_

Инженер-лесопатолог -

\_\_\_\_\_



Приложение 3

Сводная ведомость поврежденных, расстроенных и погибших лесных участков и пробных площадок и пробных площадей, заложенных в них для обоснования санитарно-оздоровительных мероприятий

Субъект Российской Федерации Московская область

Лесничество (лесопарк) Звенигородское участковое лесничество

Нестеровское

Дата 09.11.12

Кварталы	Выдел	Площадь, га	Таксационная характеристика						число деревьев на проб. стр.	Распределение запаса насаждения по категориям состояния деревьев. %							Полуживит рубка, %	Причины ослабления,повреждения	лесные культуры	ССР	площадь, га	Рекомендуемое мероприятие													
			Лоя коры	порода	возраст	средняя высота, м	средний диаметр, см	тип леса		полнота	болитер	запас, км/га	зрелые	ослабленные	слабо ослабленные	усыхающие							свежий сухой	старый сухой	свежий ветровал	свежий бурелом									
1	2	18																		25	26	27	Выбираемый запас, кмб (в том числе неликвид)												
4	12	18	3.7	С	95	28	38	ЧРШС	0.8	1	440	35	82.9	3.1	0	4.7	3.7	3.7	0	1.9	0	2.5	100	корова типораф	лесные культуры										
			6.3	Е	95	28	28				100	100	3	0.2	0	0	0	94.3	0	0	0	0	0	100			18	7920							
			-	-	-	-	-				0	0	0	0	0	0	0	0	0	0	0	0	0	0											
			-	-	-	-	-				0	0	0	0	0	0	0	0	0	0	0	0	0	0											
			-	-	-	-	-				0	0	0	0	0	0	0	0	0	0	0	0	0	0											
Итого												135																				18	7920	Сплошная санитарная рубка(ССР)	Выборочная санитарная рубка (ВСР)

К.С.Ходаков

Инженер-лесопатолог

Примечание: в графе 4 внесено фактическое количество единиц в составе пород на площади, подлежащей рубке.