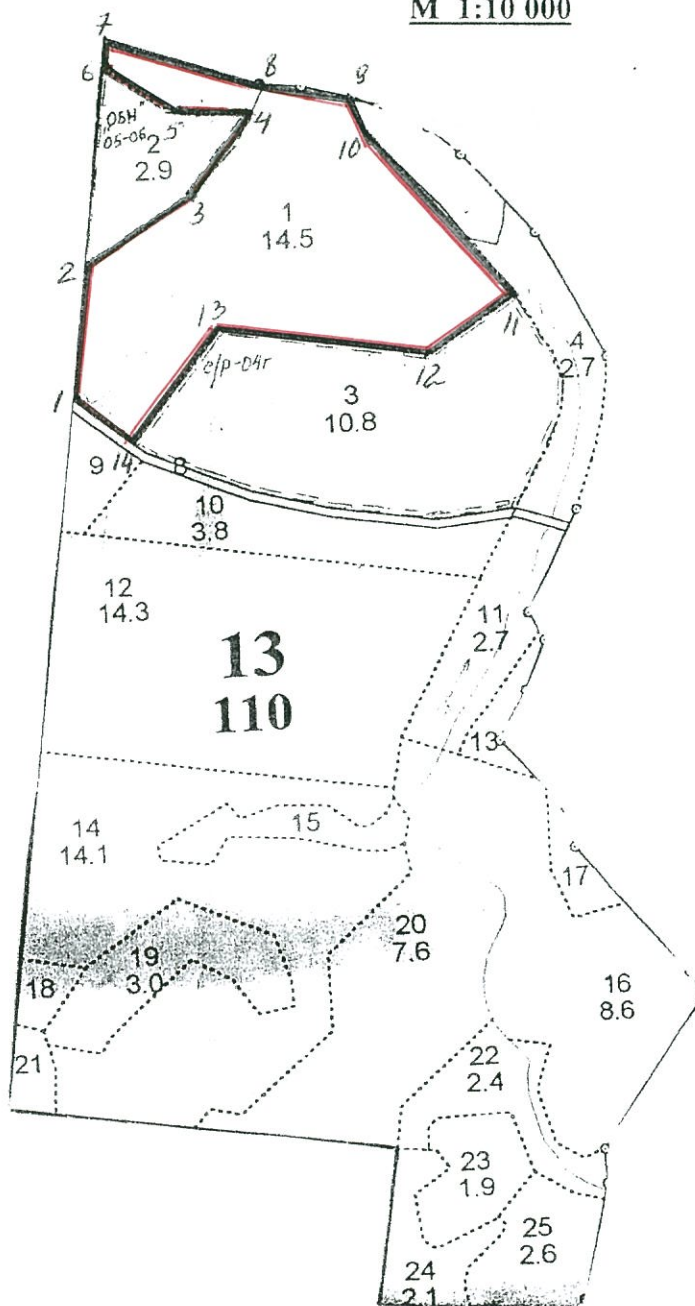


# ЧЕРТЕЖ

лесного участка, отведенного под сплошную санитарную рубку  
в Орешковском участковом лесничестве  
Звенигородского филиала ГКУ МО «Мособллес»

квартал 13 выдел 1 пл 14,5 га

М 1:10 000



№ точки	Румбы	Мера линий, м
1-2	СВ. 7	170
2-3	СВ. 58	160
3-4	СВ. 34	130
4-5	СЗ. 89	100
5-6	СЗ. 57	100
6-7	СВ. 7	40
7-8	ЮВ. 74	210
8-9	ЮВ. 82	120
9-10	ЮВ. 20	50
10-11	ЮВ. 40	280
11-12	ЮВ. 56	130
12-13	СЗ. 82	270
13-14	ЮЗ. 36	200
14-1	СЗ. 55	80

Съемку произвел *А.И. Марасов* Л.И.

**Заключение**  
о состоянии насаждений, намеченных  
под проведение сплошной санитарной рубки  
(вид санитарно-оздоровительного мероприятия)

По результатам лесопатологической таксации, проведённой специалистами ГКУ МО "Мособллес" 07.12.2012

установлено: насаждение, расположено в  
 Субъект РФ: Московская область лесничество: Звенигородское  
 Уч. лес-во.: Орешковское Квартал: 13 Выдел: 1 Площадь выдела: 14,5 га.  
 Краткая таксационная характеристика участка:  
 Состав 6ЕЗБ1С+ОС Возраст: 90 лет Ср. диаметр: 28 см. Высота: 27м.  
 Тип леса: ЕЧРШСЗ Полнота: 0,6 Бонитет: 1

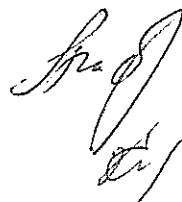
Характеристика насаждения не соответствует таксационному описанию.  
 Санитарное состояние насаждения неудовлетворительное на площади 14,5 га.  
 Средневзвешенная категория состояния насаждения 4,31 .

**Распределение деревьев по категориям состояния**

Порода	Распределение деревьев по категориям состояния, % от запаса								Средневзвешенная категория состояния породы
	без признаков ослабления	ослабленные	сильно ослабленные	усыхающие	свежий сухой	старый сухой	ветровал (свежий+старый)	бурелом (свежий+старый)	
С	0	71,8	0	0	28,2	0	0	0	2,85
Е	0	7,7	2,1	0	72,9	8,5	8,7	0	4,73
Б	0	78,4	0	2,6	19	0	0	0	2,62
-	0	0	0	0	0	0	0	0	-
-	0	0	0	0	0	0	0	0	-
-	0	0	0	0	0	0	0	0	-
Итого	0	21,7	1,7	0,3	62,6	6,7	7	0	4,31

Доля деревьев с наличием признаков заражения болезнями леса 0%.  
 Доля заселённых деревьев 57 %, отработанных 9,4 %.  
 Доля деревьев, повреждённых огнём 0 %, в т.ч до степени прекращения роста 0 %.  
 Обнаружены очаги: короед-типограф  
 Степень заселения (заражения): Сильная  
 Выборке подлежит 76,6 % деревьев (по запасу).  
 После выборки нежизнеспособных, повреждённых и погибших деревьев полнота насаждений составит 0,1 .  
 По состоянию насаждения рекомендуется проведение сплошной санитарной рубки на площади 14,5 га.

Начальник отдела



Либерман А.А.

Исполнитель: Инженер-лесопатолог  
 Исполнитель: Инженер-лесопатолог  
 Исполнитель: Инженер-лесопатолог

К.С.Ходаков

-  
-

Акт

проверки санитарного и лесопатологического состояния лесного участка  
 в ГКУ Звенигородск лесничество Орешковское участковое лесничество  
 Комитет лесного хозяйства Московской области  
 (исполнительный орган субъекта РФ в области лесных отношений)

Дата 07.12.2012

Специалистами ГКУ МО "Мособлес"

Инженер-лесопатолог К.С.Ходаков  
 Инженер-лесопатолог -  
 Инженер-лесопатолог -

проведено обследование насаждений путём анализа состояния деревьев на пробных площадях  
 в следующих лесных участках: Звенигородское лесничество Орешковское участковое лесничество

Квартал	Выдел	Площадь, га	Целевое назначение земель	Категория защитных лесов	Таксационная характеристика									Заложено пробных	
					состав	порода	возраст, лет	средняя высота, м	средний диаметр, см	тип леса	полнота	бонитет	запас, кубм/га	количество, шт.	общая площадь, га
13	1	14,5	защитные	II 2 ПОЯС ЗОН	6ЕЗБ1С +ОС	Е	90	27	28	ЕЧР ШСЗ	0.6	I	340	1	0.24

Лесоустройство 2001 года

В результате обследования установлено: таксационная характеристика насаждения не соответствует таксационному описанию лесохозяйственного регламента, плана освоения лесов. Причины несоответствия: срок лесоустройства

Фактическая таксационная характеристика участков, состояние древостоя, причины повреждения, ослабления деревьев и рекомендуемые санитарно-оздоровительные мероприятия:  
 По данным пробных площадей состав 8Е1Б1С Состояние древостоя: усыхающее  
 Причина повреждения: короед-типограф

квартал	выдел	Площадь, га	Таксационная характеристика									Причины повреждения, ослабления деревьев	Рекомендуемые мероприятия				
			Состав	гл. породы	возраст	Средняя высота, м	Средний диаметр, см	Тип леса	полнота	бонитет	Запас, кубм/га		вид	Площадь, га	Выбираемый запас (общий), кубм/га	Выбираемый запас (ликвидный), кубм/га	Сроки проведения
13	1	14.5	8Е1Б1С	Е	90	27	28	ЕЧРШСЗ	0.6	I	340	короед-типограф	ССР	14.5	340		2012 г

Характеристика и состояние подраста: отсутствует  
 Описание повреждений насаждений: равномерное

В том числе:  
Заселено (отработано) стволовыми вредителями

Вид вредителя	Порода	Встречаемость (% заселенных (отработанных) деревьев)	Степень заселения (слабая, средняя, сильная)
короед-типограф	С	-	-
	Е	78	сильная
	Б	-	-
	-	-	-
	-	-	-

Повреждено огнем

Порода	Вид пожара	Состояние корневых лап		Состояние корневой шейки			Подсушивание лаба
		% поврежденных огнем	% деревьев с данным повреждением	Ожог корневой шейки по окружности (1/4; 2/4; 3/4)	% деревьев с данным повреждением	по окружности (1/4; 2/4; 3/4; более 3/4)	
С	-	-	-	-	-	-	-
Е	-	-	-	-	-	-	-
Б	-	-	-	-	-	-	-
-	-	-	-	-	-	-	-
-	-	-	-	-	-	-	-

Заражено болезнями

Вид болезни	Порода	Встречаемость (% зараженных)	Степень заражения (слабая, средняя, сильная)
-	С	-	-
-	Е	-	-
-	Б	-	-
-	-	-	-
-	-	-	-

номер квартала	13						
номер выдела	1						
Выборке подлежит, % деревьев по мЗ	76,6						
в т.ч. ослабленных, %, сильно ослабленных, %, усыхающих, %, свежего сухостоя, %, старого сухостоя, %, свежего бурелома, %, свежего ветровала, %.	-						
	-						
	0,3						
	62,6						
	6,7						
	0						
	7						
Полнота насаждения после уборки деревьев, подлежащих рубке, составит	0,14						
Критическая полнота для данной категории насаждений составляет	0,5						

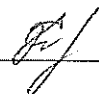
Технология рубок сплошно-лесосечная, согласно технологической карте

Меры по обеспечению возобновления лесные культуры

Мероприятия, необходимые для предупреждения заражения или повреждения смежных насаждений

Подписи:

Инженер-лесопатолог К.С.Ходаков



Инженер-лесопатолог -

\_\_\_\_\_

Инженер-лесопатолог -

\_\_\_\_\_

Сводная ведомость поврежденных, расstroенных и погибших лесных участков и пробных площадей, залoженных в них для обоснования санитарно-оздоровительных мероприятий

Субъект Российской Федерации Московская область

Лесничество (лесопарк) Звенигородское участковое лесничество

Орешковское

Дата 07.12.2012

Квартал	Высел	Лицевая кв.	Таксационная характеристика								Число деревьев на проб. пт.	Распределение запаса насаждения по категориям состояния деревьев, %								Причины ослабления, повреждения	Обеспечение возобновления	Рекомендуемое мероприятие										
			лесн. породы	породы	возраст	средняя высота, м	средний диаметр, см	тип леса	плотность	бонитет		высел, кв/га	здоровые	ослабленные	сильно ослабленные	ухажающие	свежий сухостой	старый сухостой	свежий ветровал			свежий бурелом	Подожит рубка, %	вид	площадь, га	выбираемый запас, куб (в том числе неликвид)						
13	1	14,5	1	С	90	27	38	чршс	0,6	1	340	7	0	28,2	0	0	0	0	0	0	0	0	0	22	23	24	25	26	27	4930		
			7,9	Е	90	27	27					100	0	72,9	8,5	8,7	0	0	0	0	0	0	0	0	0	0	0	0	0	0	0	
			1,1	Б	90	27	34					10	0	19	0	2,6	0	0	0	0	0	0	0	0	0	0	0	0	0	0	0	
			-	-	-	-	-					0	0	0	0	0	0	0	0	0	0	0	0	0	0	0	0	0	0	0	0	0
			-	-	-	-	-					0	0	0	0	0	0	0	0	0	0	0	0	0	0	0	0	0	0	0	0	0
			-	-	-	-	-					0	0	0	0	0	0	0	0	0	0	0	0	0	0	0	0	0	0	0	0	0
Итого		14,5										117																				
			Сильно поврежденная рубка(ССР)															14,5		4930												
			Выборочная санитарная рубка (ВСП)															-		-												

К.С.Ходаков

Инженер-лесопатолог

Примечание: в графе 4 внесено фактическое количество единиц в составе пород на площади, подлежащей рубке.