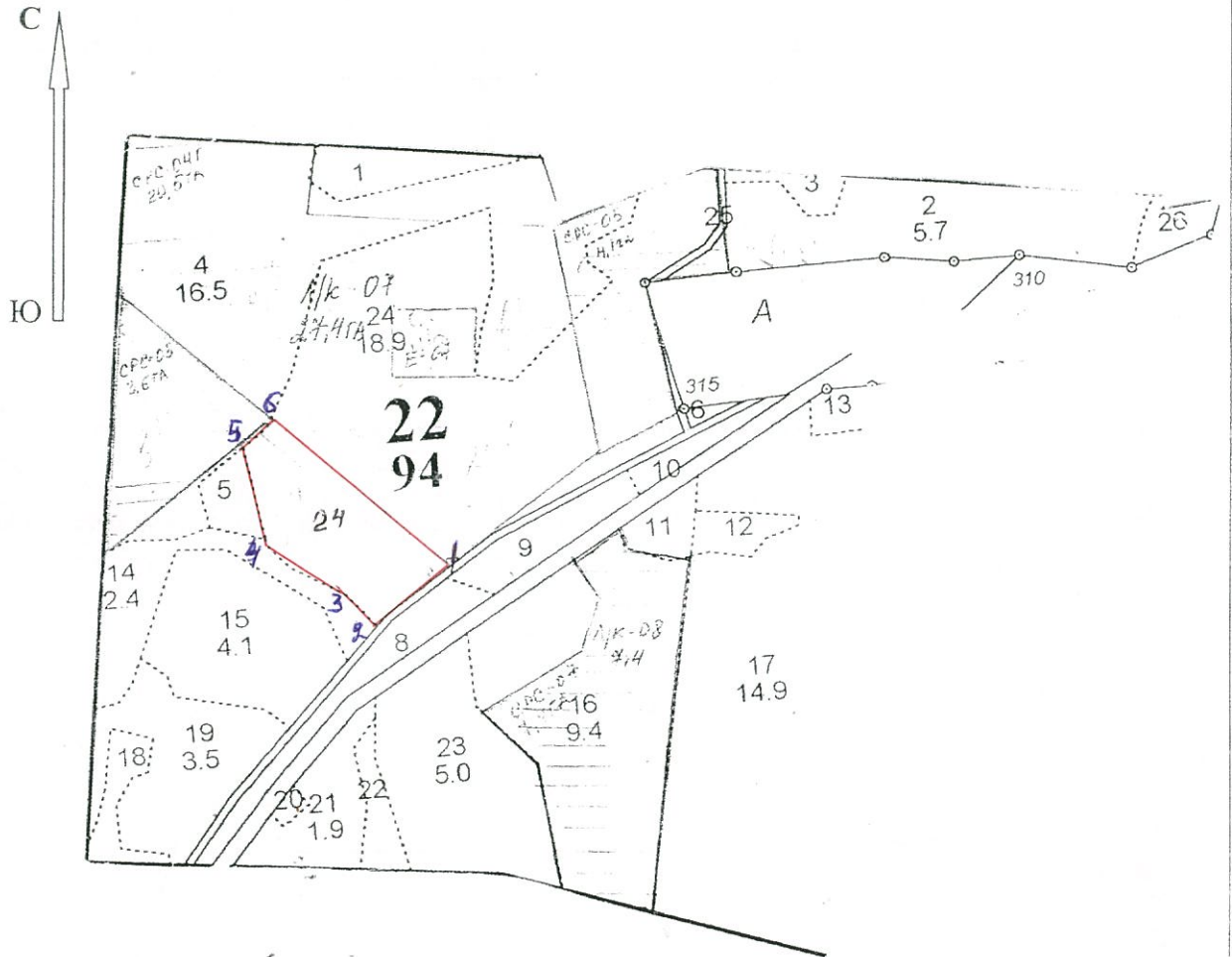


**ЧЕРТЕЖ**  
 лесного участка, отведенного под сплошную санитарную рубку  
 в Орешковском участковом лесничестве  
 Звенигородского филиала ГКУ МО «Мособллес»

квартал 22 выдел 24 пл 4,1 га

М 1:10 000



№ точки	Румбы	Мера линий, м
1-2	Ю:3:52	130
2-3	СЗ:50	60
3-4	СЗ:58	110
4-5	СЗ:15	130
5-6	СЗ:50	60
6-1	ЮВ:51	310

Съемку произвел Игорь Игоревич В. А.

**Заключение**  
о состоянии насаждений, намеченных  
под проведение Сплошной санитарной рубки  
(вид санитарно-оздоровительного мероприятия)

По результатам лесопатологической таксации, проведённой 24.04.2013  
специалистами ГКУ МО "Мособллес"

установлено: насаждение, расположено в  
Субъект РФ: Московская область лесничество: Звенигородское  
Уч. лес-во.: Орешковское Квартал: 22 Выдел: 24 Площадь выдела: 18,9 га.  
Краткая таксационная характеристика участка:  
Состав 7Е1Б2Е Возраст: 95 лет Ср. диаметр: 32 см. Высота: 28м.  
Тип леса: ЕЧРШСЗ Полнота: 0,6 Бонитет: 1

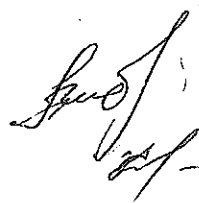
Характеристика насаждения не соответствует таксационному описанию.  
Санитарное состояние насаждения неудовлетворительное на площади 4,1 га.  
Средневзвешенная категория состояния насаждения 4,53 .

**Распределение деревьев по категориям состояния**

Порода	Распределение деревьев по категориям состояния, % от запаса								Средневзвешенная категория состояния породы
	без признаков ослабления	ослабленные	сильно ослабленные	усыхающие	свежий сухостой	старый сухостой	ветровал (свежий+старый)	бурелом (свежий+старый)	
С	0	61,7	0	0	0	0	38,3	0	3,15
Е	0,4	13,2	0	0	0,6	44	32,4	9,4	4,59
Б	0	0	0	0	0	0	100	0	5
-	0	0	0	0	0	0	0	0	-
-	0	0	0	0	0	0	0	0	-
-	0	0	0	0	0	0	0	0	-
Итого	0,3	15,1	0	0	0,6	41,7	33,5	8,9	4,53

Доля деревьев с наличием признаков заражения болезнями леса 0%.  
Доля заселённых деревьев 2,9 %, отработанных 74 %.  
Доля деревьев, повреждённых огнём 0 %, в т.ч до степени прекращения роста 0 %.  
Обнаружены очаги: короед-типограф  
Степень заселения (заражения): Сильная  
Выборке подлежит 84,7 % деревьев (по запасу).  
После выборки нежизнеспособных, повреждённых и погибших деревьев полнота насаждений составит 0,1 .  
По состоянию насаждения рекомендуется проведение Сплошной санитарной рубки на площади 4,1 га.

Начальник отдела



Либерман А.А.

Исполнитель: Инженер-лесопатолог

К.С.Ходаков

Исполнитель: Инженер-лесопатолог

-

Исполнитель: Инженер-лесопатолог

-

## ВЕДОМОСТЬ ПЕРЕЧЕТА ДЕРЕВЬЕВ

Порода: Сосна

ступени толщины , см	Количество деревьев по категориям состояния, шт.												Всего деревьев по ступеням толщины			
	I	II	III	IV		V		VI			ветровал, бурелом			шт.	в т.ч. Подлежат рубке, %	
				НЗ	З	НЗ	З	НЗ	З	О	НЗ	З	О			
8	0	0	0	0	0	0	0	0	0	0	0	0	0	0	0	-
12	0	0	0	0	0	0	0	0	0	0	0	0	0	0	0	-
16	0	0	0	0	0	0	0	0	0	0	0	0	0	0	0	-
20	0	0	0	0	0	0	0	0	0	0	0	0	0	0	0	-
24	0	0	0	0	0	0	0	0	0	0	0	0	0	0	0	-
28	0	0	0	0	0	0	0	0	0	0	0	0	0	0	0	-
32	0	1	0	0	0	0	0	0	0	0	0	0	0	1	0	0
36 и более	0	1	0	0	0	0	0	0	0	0	1	0	0	2	50	
Итого, % от числа стволов	0	67	0	0	0	0	0	0	0	0	33	0	0	3	33,3	
Итого, % от запаса	0	61,7	0	0	0	0	0	0	0	0	38,3	0	0			

Порода: Ель

ступени толщины , см	Количество деревьев по категориям состояния, шт.												Всего деревьев по ступеням толщины			
	I	II	III	IV		V		VI			ветровал, бурелом			шт.	в т.ч. Подлежат рубке, %	
				НЗ	З	НЗ	З	НЗ	З	О	НЗ	З	О			
8	0	2	0	0	0	0	0	0	0	0	0	0	0	2	0	
12	0	1	0	0	0	0	1	0	0	1	0	0	1	4	75	
16	0	4	0	0	0	0	1	0	0	1	0	0	3	9	55,56	
20	1	2	0	0	0	0	1	0	0	4	0	0	1	9	66,67	
24	0	4	0	0	0	0	0	0	0	10	0	0	3	17	76,47	
28	0	2	0	0	0	0	0	0	0	9	0	0	5	16	87,5	
32	0	1	0	0	0	0	0	0	0	10	0	0	9	20	95	
36 и более	0	3	0	0	0	0	0	0	0	9	0	0	11	23	86,96	
Итого, % от числа стволов	1	19	0	0	0	0	3	0	0	44	0	0	33	100	80	
Итого, % от запаса	0,4	13,2	0	0	0	0	0,6	0	0	44	0	0	32,4			

Порода: Береза

ступени толщины , см	Количество деревьев по категориям состояния, шт.												Всего деревьев по ступеням толщины			
	I	II	III	IV		V		VI			ветровал, бурелом			шт.	в т.ч. Подлежат рубке, %	
				НЗ	З	НЗ	З	НЗ	З	О	НЗ	З	О			
8	0	0	0	0	0	0	0	0	0	0	0	0	0	0	-	
12	0	0	0	0	0	0	0	0	0	0	0	0	0	0	-	
16	0	0	0	0	0	0	0	0	0	0	0	0	0	0	-	
20	0	0	0	0	0	0	0	0	0	0	0	0	0	0	-	
24	0	0	0	0	0	0	0	0	0	0	0	0	0	0	-	
28	0	0	0	0	0	0	0	0	0	0	0	0	0	0	-	
32	0	0	0	0	0	0	0	0	0	0	0	0	0	0	-	
36 и более	0	0	0	0	0	0	0	0	0	0	1	0	0	1	100	
Итого, % от числа стволов	0	0	0	0	0	0	0	0	0	0	100	0	0	1	100	
Итого, % от запаса	0	0	0	0	0	0	0	0	0	0	100	0	0			

Примечание: НЗ – незаселённое, З – заселенное, О – отработанные вредителями

## ВЕДОМОСТЬ ПЕРЕЧЕТА ДЕРЕВЬЕВ

Порода: Осина

ступени толщины с. см	Количество деревьев по категориям состояния, шт.													Всего деревьев по ступеням толщины		
	I	II	III	IV		V		VI			ветровал, бурелом			шт.	в т.ч. Подлежат рубке, %	
				НЗ	З	НЗ	З	НЗ	З	О	НЗ	З	О			
8	0	0	0	0	0	0	0	0	0	0	0	0	0	0	0	-
12	0	0	0	0	0	0	0	0	0	0	0	0	0	0	0	-
16	0	0	0	0	0	0	0	0	0	0	0	0	0	0	0	-
20	0	0	0	0	0	0	0	0	0	0	0	0	0	0	0	-
24	0	0	0	0	0	0	0	0	0	0	0	0	0	0	0	-
28	0	0	0	0	0	0	0	0	0	0	0	0	0	0	0	-
32	0	0	0	0	0	0	0	0	0	0	0	0	0	0	0	-
36 и более	0	0	0	0	0	0	0	0	0	0	0	0	0	0	0	-
Итого, % от числа стволов	-	-	-	-	-	-	-	-	-	-	-	-	-	-	0	-
Итого, % от запаса	-	-	-	-	-	-	-	-	-	-	-	-	-	-	-	-

Порода: Дуб

ступени толщины с. см	Количество деревьев по категориям состояния, шт.													Всего деревьев по ступеням толщины		
	I	II	III	IV		V		VI			ветровал, бурелом			шт.	в т.ч. Подлежат рубке, %	
				НЗ	З	НЗ	З	НЗ	З	О	НЗ	З	О			
8	0	0	0	0	0	0	0	0	0	0	0	0	0	0	0	-
12	0	0	0	0	0	0	0	0	0	0	0	0	0	0	0	-
16	0	0	0	0	0	0	0	0	0	0	0	0	0	0	0	-
20	0	0	0	0	0	0	0	0	0	0	0	0	0	0	0	-
24	0	0	0	0	0	0	0	0	0	0	0	0	0	0	0	-
28	0	0	0	0	0	0	0	0	0	0	0	0	0	0	0	-
32	0	0	0	0	0	0	0	0	0	0	0	0	0	0	0	-
36 и более	0	0	0	0	0	0	0	0	0	0	0	0	0	0	0	-
Итого, % от числа стволов	-	-	-	-	-	-	-	-	-	-	-	-	-	-	0	-
Итого, % от запаса	-	-	-	-	-	-	-	-	-	-	-	-	-	-	-	-

Порода: Ольха черная

ступени толщины с. см	Количество деревьев по категориям состояния, шт.													Всего деревьев по ступеням толщины		
	I	II	III	IV		V		VI			ветровал, бурелом			шт.	в т.ч. Подлежат рубке, %	
				НЗ	З	НЗ	З	НЗ	З	О	НЗ	З	О			
8	0	0	0	0	0	0	0	0	0	0	0	0	0	0	0	-
12	0	0	0	0	0	0	0	0	0	0	0	0	0	0	0	-
16	0	0	0	0	0	0	0	0	0	0	0	0	0	0	0	-
20	0	0	0	0	0	0	0	0	0	0	0	0	0	0	0	-
24	0	0	0	0	0	0	0	0	0	0	0	0	0	0	0	-
28	0	0	0	0	0	0	0	0	0	0	0	0	0	0	0	-
32	0	0	0	0	0	0	0	0	0	0	0	0	0	0	0	-
36 и более	0	0	0	0	0	0	0	0	0	0	0	0	0	0	0	-
Итого, % от числа стволов	-	-	-	-	-	-	-	-	-	-	-	-	-	-	0	-
Итого, % от запаса	-	-	-	-	-	-	-	-	-	-	-	-	-	-	-	-

Примечание: НЗ – незаселённое, З – заселенное, О – оработанное вредителями

## ВРЕМЕННАЯ ПРОБНАЯ ПЛОЩАДЬ

Субъект РФ: Московская область Лесничество (лесопарк): Звенигородское  
 Участковое лесничество: Орешковское  
 Квартал: 22 Выдел: 24 Площадь: 18,9 га.  
 Номер очага \_\_\_\_\_ Размер пробной площади: 0,54га.  
 Таксационная характеристика:  
 Тип леса: ЕЧР1 Состав: 7Е1Б2Е Возраст: 95 лет Бонитет: 1  
 Полнота: 0,6 Запас на га: 310 Состав по данным ПП: 10Е+С+Б  
 Время и причина ослабления насаждения короед-типограф  
 Тип очага: Действующий  
 Фаза развития очага: Собственно вспышка

Состояние насаждения: погибшее.  
 Намечаемые мероприятия: Сплошная санитарная рубка на площади 4,1 га.  
 Привязка ПП: широта N 55 43 593 долгота E 036 16 958

	Напр-е	Румб	Длина
Место для скриншота	1-2	-	-
	2-3	-	-
	3-4	-	-
	4-1	-	-
	-	-	-
	-	-	-
	-	-	-
	-	-	-
	-	-	-
	-	-	-
	-	-	-
	-	-	-
	-	-	-
	-	-	-
	-	-	-
	-	-	-
	-	-	-

Дата: 24.04.2013

Должность: Инженер-лесопатолог

К.С.Ходаков

Должность: Инженер-лесопатолог

-

Должность: Инженер-лесопатолог

-

## ВЕДОМОСТЬ ПЕРЕЧЕТА ДЕРЕВЬЕВ

Порода: Итого

ступени толщины , см	Количество деревьев по категориям состояния, шт.												Всего деревьев по		
	I	II	III	IV		V		VI			встровал. бурелом			шт.	в т.ч. Подлежат рубке, %
				НЗ	З	НЗ	З	НЗ	З	О	НЗ	З	О		
8	0	2	0	0	0	0	0	0	0	0	0	0	0	2	0
12	0	1	0	0	0	0	1	0	0	1	0	0	1	4	75
16	0	4	0	0	0	0	1	0	0	1	0	0	3	9	55,56
20	1	2	0	0	0	0	1	0	0	4	0	0	1	9	66,67
24	0	4	0	0	0	0	0	0	0	10	0	0	3	17	76,47
28	0	2	0	0	0	0	0	0	0	9	0	0	5	16	87,5
32	0	2	0	0	0	0	0	0	0	10	0	0	9	21	90,48
36 и более	0	4	0	0	0	0	0	0	0	9	2	0	11	26	84,62
Итого, % от числа стволов	-	-	-	-	-	-	-	-	-	-	-	-	-	104	78,8
Итого, % от запаса	0,3	15,1	0	0	0	0	0,6	0	0	41,7	2,8	0	30,7		

## Акт

проверки санитарного и лесопатологического состояния лесного участка  
в ГКУ Звенигородск лесничество Орешковское участковое лесничество  
Комитет лесного хозяйства Московской области  
(исполнительный орган субъекта РФ в области лесных отношений)

Дата 24.04.2013

Специалистами ГКУ МО "Мособлес"

Инженер-лесопатолог К.С.Ходаков

Инженер-лесопатолог -

Инженер-лесопатолог -

проведено обследование насаждений путём анализа состояния деревьев на пробных площадях

в следующих лесных участках: Звенигородское лесничество Орешковское участковое лесничество

Квартал	Выдел	Площадь, га	Целевое назначение земель	Категория защитных лесов	Таксационная характеристика								Заложено пробных		
					состав	порода	возраст, лет	средняя высота, м	средний диаметр, см	тип леса	полнота	бонитет	запас, куб м /га	количество, шт.	общая площадь, га
22	24	18,9	защитные	1 И 2 ПОЯС ЗОН	7Е1Б2Е	Е	95	28	32	ЕЧР ШСЗ	0,6	1	310	1	0,54

Лесоустройство 2001 года

В результате обследования установлено: таксационная характеристика насаждения не соответствует таксационному описанию лесохозяйственного регламента, плана освоения лесов. Причины несоответствия: срок лесоустройства

Фактическая таксационная характеристика участков, состояние древостоя, причины повреждения, ослабления деревьев и рекомендуемые санитарно-оздоровительные мероприятия:  
По данным пробных площадей состав 10Е+С+Б Состояние древостоя: погибшее.

Причина повреждения: короед-типограф

квартал	выдел	Площадь, га	Таксационная характеристика								Причины повреждения, ослабления деревьев	Рекомендуемые мероприятия					
			Состав	гл. порода	возраст	Средняя высота, м	Средний диаметр, см	Тип леса	полнота	бонитет		Запас, куб м/га	вид	Площадь, га	Выбираемый запас (общий), куб м/га	Выбираемый запас (ликвидный), куб м/га	Сроки проведения
22	24	18,9	10Е+С +Б	Е	95	28	32	ЕЧРШСЗ	0,6	1	310	короед-типограф	ССР	4,1	310		2012 г.

Характеристика и состояние подроста: отсутствует

Описание повреждений насаждений: равномерное

В том числе:  
Заселено (отработано) стволовыми вредителями

Вид вредителя	Порода	Встречаемость (% заселенных (отработанных) деревьев)	Степень заселения (слабая, средняя, сильная)
короед-типограф	С	-	-
	Е	80	сильная
	Б	-	-
	-	-	-
	-	-	-

Повреждено огнем

Порода	Вид пожара	Состояние корневых лап		Состояние корневой шейки			Подсушивание луба
		% поврежденных огнем	% деревьев с данным повреждением	Ожог корневой шейки по окружности (1/4; 2/4; 3/4;)	% деревьев с данным повреждением	по окружности (1/4; 2/4; 3/4; более 3/4)	% деревьев с данным повреждением
С	-	-					
Е		-					
Б		-					
-		-					
-		-					

Заражено болезнями

Вид болезни	Порода	Встречаемость (% зараженных)	Степень заражения (слабая, средняя, сильная)
-	С	-	-
	Е	-	-
	Б	-	-
	-	-	-
	-	-	-

номер квартала	22						
номер выдела	24						
Выборке подлежит, % деревьев по мЗ	84,7						
в т.ч. ослабленных, %,	-						
сильно ослабленных, %,	-						
усыхающих, %,	0						
свежего сухостоя, %,	0,6						
старого сухостоя, %,	41,7						
свежего бурелома, %,	8,9						
свежего ветровала, %.	33,5						
Полнота насаждения после уборки деревьев, подлежащих рубке, составит	0,09						
Критическая полнота для данной категории насаждений составляет	0,5						

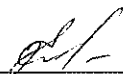
Технология рубок сплошно-лесосечная, согласно технологической карте

Меры по обеспечению возобновления лесные культуры

Мероприятия, необходимые для предупреждения заражения или повреждения смежных насаждений

Подписи:

Инженер-лесопатолог К.С.Ходаков

  
\_\_\_\_\_

Инженер-лесопатолог -

\_\_\_\_\_

Инженер-лесопатолог -

\_\_\_\_\_



Приложение 3

Сводная ведомость поврежденных, расстроенных и погибших лесных участков и пробных площадей,  
заложенных в них для обоснования санитарно-оздоровительных мероприятий

Субъект Российской Федерации Московская область

Лесничество (лесопарк) Звенигородское

участковое лесничество

Орешковское

Дата

24.04.2013

Квартал	Выдел	Площадь, га	Таксационная характеристика								Число деревьев на проб. шт.	Распределение запаса насаждения по категориям состояния деревьев, %								Подожки рубке, %	Причины ослабления, повреждения	лесные культуры	ССР	площадь, га	выбираемый запас, кмб (в том числе неликвид)	
			доля породы	порода	возраст	средняя высота, м	средний диаметр, см	тип леса	полнота	бонитет		запас, кмб /га	заповые	ослабленные	сильно ослабленные	ухаживаюие	свежий сухостой	старый сухостой	свежий ветровал							свежий бурелом
1	2	3	4	5	6	7	8	9	10	11	12	13	14	15	16	17	18	19	20	21	22	23	24	25	26	27
22	24	18,9	0,4	С	95	28	37	чрщс	0,6	1	310	3	0	61,7	0	0	0	0	38,3	0	100	корса-типограф	лесные культуры	ССР	4,1	1271
			9,5	Е	95	28	28					100	0,4	13,2	0	0,6	44	32,4	9,4							
			0,1	Б	95	28	36					0	0	0	0	0	0	0	0	0	100					
			-	-	-	-	-					0	0	0	0	0	0	0	0	0						
			-	-	-	-	-					0	0	0	0	0	0	0	0	0						
			-	-	-	-	-					0	0	0	0	0	0	0	0	0						
		18,9										104														

Итого

Сплошная санитарная рубка(ССР)

4,1

1271

К.С.Ходаков

Инженер-лесопатолог

Примечание: в графе 4 внесено фактическое количество единиц в составе пород на площади, подлежащей рубке.