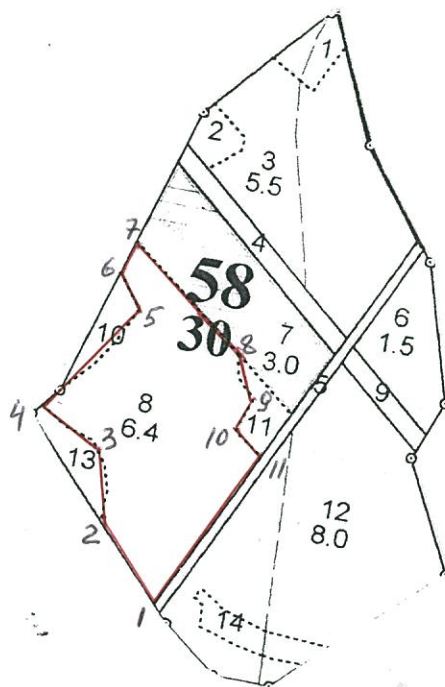



ЧЕРТЕЖ
 лесного участка, отведенного под сплошную санитарную рубку
 в Орешковском участковом лесничестве
 Звенигородского филиала ГКУ МО «Мособллес»

квартал 58 выдел 8 пл 6,4 га

М 1:10 000



№ точки	Румбы	Мера линий, м
1-2	СЗ: 47	130
2-3	СЗ: 13	80
3-4	СЗ: 65	110
4-5	СВ: 32	170
5-6	СЗ: 42	50
6-7	СВ: 13	50
7-8	ЮВ: 45	190
8-9	ЮВ: 28	80
9-10	ЮЗ: 15	40
10-11	ЮВ: 46	50
11-1	ЮЗ: 22	240

Съемку произвел  С. У. Тарасова

Заключение
о состоянии насаждений, намеченных
под проведение **Сплошной санитарной рубки**
(вид санитарно-оздоровительного мероприятия)

По результатам лесопатологической таксации, проведённой специалистами ГКУ МО "Мособллес" 26.09.2012

установлено: насаждение, расположено в

Субъект РФ: Московская область лесничество: Звенигородское

Уч. лес-во.: Орешковское Квартал: 58 Выдел: 8 Площадь выдела: 6,4 га.

Краткая таксационная характеристика участка:

Состав 7Е1С1Б+ОС Возраст: 95 лет Ср. диаметр: 32 см. Высота: 28м.

Тип леса: ЕЧРШСЗ Полнота: 0,6 Бонитет: 1

Характеристика насаждения не соответствует таксационному описанию.

Санитарное состояние насаждения неудовлетворительное на площади 6,4 га.

Средневзвешенная категория состояния насаждения 4,61 .

Распределение деревьев по категориям состояния

Порода	Распределение деревьев по категориям состояния, % от запаса								Средневзвешенная категория состояния породы
	без признаков ослабления	ослабленные	сильно ослабленные	усыхающие	свежий сухой	старый сухой	ветровал (свежий+старый)	бурелом (свежий+старый)	
С	0	0	100	0	0	0	0	0	3
Е	0	10,3	0,3	1,6	40,4	47,4	0	0	4,67
Б	0	100	0	0	0	0	0	0	2
-	0	0	0	0	0	0	0	0	-
-	0	0	0	0	0	0	0	0	-
-	0	0	0	0	0	0	0	0	-
Итого	0	11,8	1,2	1,6	39,3	46,1	0	0	4,61

Доля деревьев с наличием признаков заражения болезнями леса 0%.

Доля заселённых деревьев 0 %, отработанных 0 %.

Доля деревьев, повреждённых огнём 0 %, в т.ч до степени прекращения роста 0 %.

Обнаружены очаги: короед-типограф

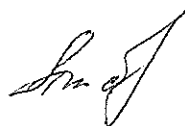
Степень заселения (заражения): Сильная

Выборке подлежит 87 % деревьев (по запасу).

После выборки нежизнеспособных, повреждённых и погибших деревьев полнота насаждений составит 0,1 .

По состоянию насаждения рекомендуется проведение **Сплошной санитарной рубки** на площади 6,4 га.

Начальник отдела



Либерман А.А.

Исполнитель: Инженер-лесопатолог



К.С.Ходаков

Исполнитель: Инженер-лесопатолог

-

Исполнитель: Инженер-лесопатолог

-

Акт

проверки санитарного и лесопатологического состояния лесного участка
в ГКУ Звенигородск лесничество Орешковское участковое лесничество
Комитет лесного хозяйства Московской области
(исполнительный орган субъекта РФ в области лесных отношений)

Дата 26.09.2012

Специалистами ГКУ МО "Мособллес"

Инженер-лесопатолог К.С.Ходаков

Инженер-лесопатолог -

Инженер-лесопатолог -

проведено обследование насаждений путём анализа состояния деревьев на пробных площадях
в следующих лесных участках: Звенигородское лесничество Орешковское участковое лесничество

Квартал	Выдел	Площадь, га	Целевое назначение земель	Категория защитных лесов	Таксационная характеристика								Заложено пробных		
					состав	порода	возраст, лет	средняя высота, м	средний диаметр, см	тип леса	полнота	бонитет	запас, кубм/га	количество, шт.	общая площадь, га
58	8	6,4	Защитные	ЛЕСОПАРКОВЫЕ ЧАСТИ	7Е1С1Б +ОС	Е	95	28	32	ЕЧР ШСЗ	0.6	1	360	1	0.45

Лесоустройство 2001 года

В результате обследования установлено: таксационная характеристика насаждения не соответствует таксационному описанию лесохозяйственного регламента, плана освоения лесов. Причины несоответствия: сроки лесоустройства

Фактическая таксационная характеристика участков, состояние древостоя, причины повреждения, ослабления деревьев и рекомендуемые санитарно-оздоровительные мероприятия:
По данным пробных площадей состав 10Е Состояние древостоя: погибшее.

Причина повреждения: короед-типограф

квартал	выдел	Площадь, га	Таксационная характеристика									Рекомендуемые мероприятия					
			Состав	гл. порода	возраст	Средняя высота, м	Средний диаметр, см	Тип леса	полнота	бонитет	Запас, кубм/га	Причины повреждения, ослабления деревьев	вид	Площадь, га	Выбираемый запас (общий), кубм/га	Выбираемый запас (ликвидный), кубм/га	Сроки проведения
58	8	6,4	10Е	Е	95	28	32	ЕЧРШСЗ	0.6	1	360	короед-типограф	ССР	6.4	360		2012 г.

Характеристика и состояние подроста: отсутствует
Описание повреждений насаждений: равномерное

В том числе:
Заселено (отработано) стволовыми вредителями

Вид вредителя	Порода	Встречаемость (% заселенных (отработанных) деревьев)	Степень заселения (слабая, средняя, сильная)
короед-типограф	С	-	-
	Е	-	-
	Б	-	-
	-	-	-
	-	-	-

Повреждено огнем

Порода	Вид пожара	Состояние корневых лап		Состояние корневой шейки			Подсушивание луба
		% поврежденных огнем	% деревьев с данным повреждением	Ожог корневой шейки по окружности (1/4; 2/4; 3/4;	% деревьев с данным повреждением	по окружности (1/4; 2/4; 3/4; более 3/4)	% деревьев с данным повреждением
С	короед-типограф	-					
Е		-					
Б		-					
-		-					
-		-					

Заражено болезнями

Вид болезни	Порода	Встречаемость (% зараженных)	Степень заражения (слабая, средняя, сильная)
короед-типограф	С	-	-
	Е	-	-
	Б	-	-
	-	-	-
	-	-	-

номер квартала	58				
номер выдела	8				
Выборке подлежит, % деревьев по м3	87				
в т.ч. ослабленных, %,	-				
сильно ослабленных, %,	-				
усыхающих, %,	1,6				
свежего сухостоя, %,	39,3				
старого сухостоя, %,	46,1				
свежего бурелома, %,	0				
свежего ветровала, %,	0				
Полнота насаждения после уборки деревьев, подлежащих рубке, составит	0,08				
Критическая полнота для данной категории насаждений составляет	0,5				

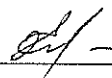
Технология рубок сплошно-лесосечная, согласно технологической карте

Меры по обеспечению возобновления лесные культуры

Мероприятия, необходимые для предупреждения заражения или повреждения смежных насаждений

Подписи:

Инженер-лесопатолог К.С.Ходаков



Инженер-лесопатолог -

Инженер-лесопатолог -
