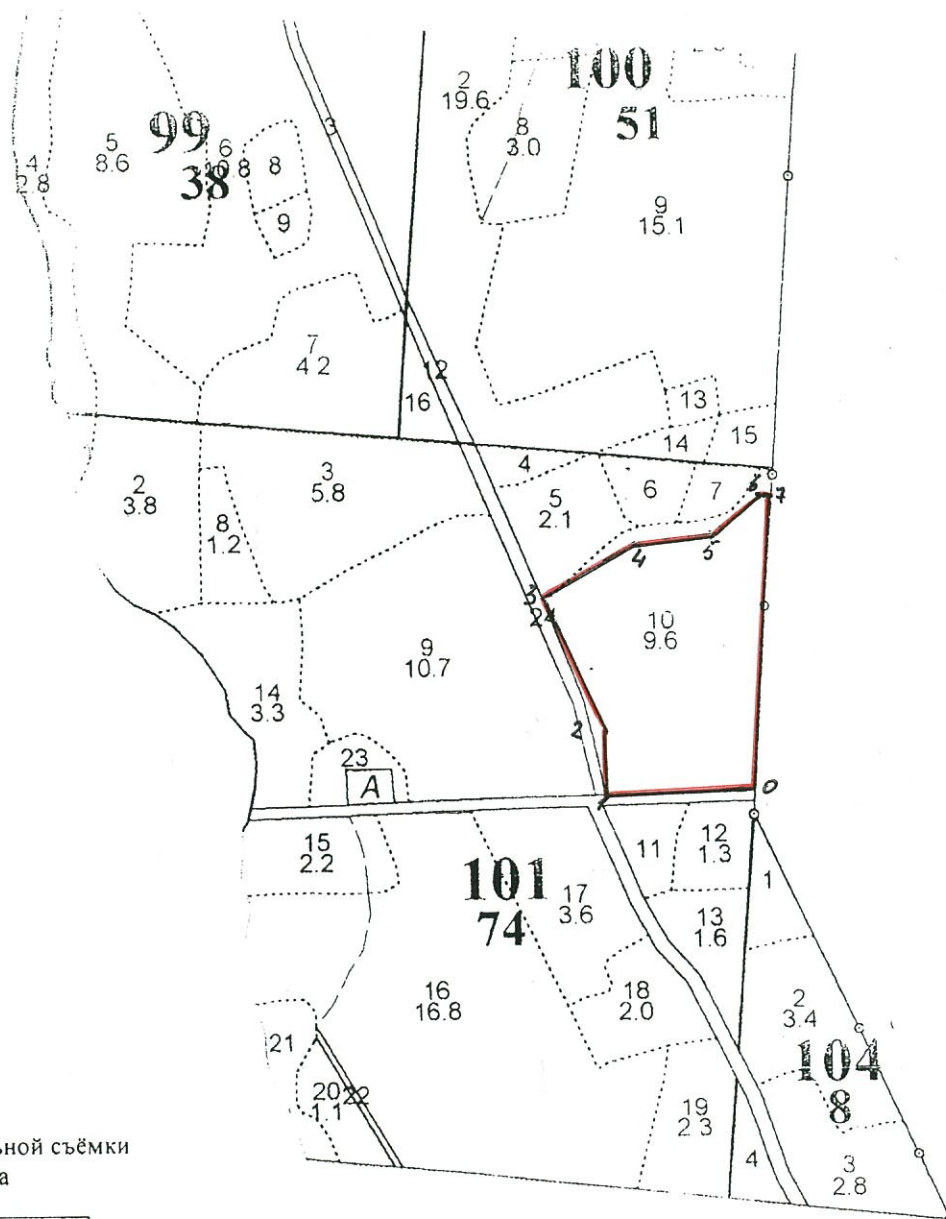


Чертеж
участка для проведения сплошной санитарной рубки
Пионерское участковое лесничество
Звенигородский филиал ГКУ МО «Мособллес»

кв. 101 в. 10
Площадь – 9,2 га
Масштаб 1:10 000



Данные инструментальной съёмки
границ участка

№№ точек	Румбы линий	Длина линий, м
0-1	ЮЗ:76°	209,10
1-2	СЗ:13°	91,40
2-3	СЗ:38°	205,00
3-4	СВ:46°	160,10
4-5	СВ:71°	108,80
5-6	СВ:37°	80,80
6-7	СВ:86°	10,80
7-0	ЮВ:10°	408,50

Условные обозначения:
— граница участка

Старший участковый лесничий

Тихомиров С.Н.

Заключение

о состоянии насаждений, намеченных
под проведение сплошной санитарной рубки
(вид санитарно-оздоровительного мероприятия)

По результатам лесопатологической таксации, проведённой специалистами ГКУ МО "Мособллес" 16.11.2012
установлено: насаждение, расположено в
Субъект РФ: Московская область лесничество: Звенигородское
Уч. лес-во.: Пионерское Квартал: 101 Выдел: 10 Площадь выдела: 9,6 га.
Краткая таксационная характеристика участка:
Состав 8Е2С+Б Возраст: 90 лет Ср. диаметр: 32 см. Высота: 27м.
Тип леса: ЕЧРШСЗ Полнота: 0,8 Бонитет: 1

Характеристика насаждения не соответствует таксационному описанию.
Санитарное состояние насаждения неудовлетворительное на площади 9,2 га.
Средневзвешенная категория состояния насаждения 4,76 .

Распределение деревьев по категориям состояния

Порода	Распределение деревьев по категориям состояния, % от запаса								Средневзвешенная категория состояния породы
	без признаков ослабления	ослабленные	сильно ослабленные	усыхающие	свежий сухостой	старый сухостой	ветровал (свежий+старый)	бурелом (свежий+старый)	
-	0	0	0	0	0	0	0	0	-
Е	0	5,3	2,6	2,7	84	2,9	2,5	0	4,76
-	0	0	0	0	0	0	0	0	-
-	0	0	0	0	0	0	0	0	-
-	0	0	0	0	0	0	0	0	-
Итого	0	5,3	2,6	2,7	84	2,9	2,5	0	4,76

Доля деревьев с наличием признаков заражения болезнями леса 0%.
Доля заселённых деревьев 82 %, отработанных 8 %.
Доля деревьев, повреждённых огнём 0 %, в т.ч до степени прекращения роста 0 %.
Обнаружены очаги: короед-типограф
Степень заселения (заражения): Сильная
Выборке подлежит 92,1 % деревьев (по запасу).
После выборки нежизнеспособных, повреждённых и погибших деревьев полнота насаждений составит 0,1 .
По состоянию насаждения рекомендуется проведение сплошной санитарной рубки на площади 9,2 га.

Начальник отдела

Либерман А.А.

Исполнитель: Инженер-лесопатолог

К.С.Ходаков

Исполнитель: Инженер-лесопатолог

-

Исполнитель: Инженер-лесопатолог

-

ВЕДОМОСТЬ ПЕРЕЧЕТА ДЕРЕВЬЕВ

Порода: Сосна

ступени толщины , см	Количество деревьев по категориям состояния, шт.													Всего деревьев по ступеням толщины		
	I	II	III	IV		V		VI			ветровал, бурелом			шт.	в т.ч. Подлежат рубке, %	
				НЗ	З	НЗ	З	НЗ	З	О	НЗ	З	О			
8	0	0	0	0	0	0	0	0	0	0	0	0	0	0	0	-
12	0	0	0	0	0	0	0	0	0	0	0	0	0	0	0	-
16	0	0	0	0	0	0	0	0	0	0	0	0	0	0	0	-
20	0	0	0	0	0	0	0	0	0	0	0	0	0	0	0	-
24	0	0	0	0	0	0	0	0	0	0	0	0	0	0	0	-
28	0	0	0	0	0	0	0	0	0	0	0	0	0	0	0	-
32	0	0	0	0	0	0	0	0	0	0	0	0	0	0	0	-
36 и более	0	0	0	0	0	0	0	0	0	0	0	0	0	0	0	-
Итого, % от числа стволов	-	-	-	-	-	-	-	-	-	-	-	-	-	0	-	-
Итого, % от запаса	-	-	-	-	-	-	-	-	-	-	-	-	-	-	-	-

Порода: Ель

ступени толщины , см	Количество деревьев по категориям состояния, шт.													Всего деревьев по ступеням толщины		
	I	II	III	IV		V		VI			ветровал, бурелом			шт.	в т.ч. Подлежат рубке, %	
				НЗ	З	НЗ	З	НЗ	З	О	НЗ	З	О			
8	0	0	0	0	0	0	0	0	0	0	0	0	0	0	0	-
12	0	0	0	0	0	0	0	0	0	0	0	0	0	0	0	-
16	0	0	0	0	0	0	0	0	0	0	0	0	0	1	1	100
20	0	3	1	0	2	0	2	0	0	0	0	0	0	8	50	
24	0	1	0	0	3	0	10	0	0	1	0	0	0	15	93,33	
28	0	0	0	0	1	0	15	0	0	2	0	0	2	20	100	
32	0	1	1	0	0	0	19	0	0	1	0	0	1	23	91,3	
36 и более	0	2	1	0	0	0	30	0	0	0	0	0	0	33	90,91	
Итого, % от числа стволов	0	7	3	0	6	0	76	0	0	4	0	0	4	100	90	
Итого, % от запаса	0	5,3	2,6	0	2,7	0	84	0	0	2,9	0	0	2,5	-	-	

Порода: Береза

ступени толщины , см	Количество деревьев по категориям состояния, шт.													Всего деревьев по ступеням толщины		
	I	II	III	IV		V		VI			ветровал, бурелом			шт.	в т.ч. Подлежат рубке, %	
				НЗ	З	НЗ	З	НЗ	З	О	НЗ	З	О			
8	0	0	0	0	0	0	0	0	0	0	0	0	0	0	0	-
12	0	0	0	0	0	0	0	0	0	0	0	0	0	0	0	-
16	0	0	0	0	0	0	0	0	0	0	0	0	0	0	0	-
20	0	0	0	0	0	0	0	0	0	0	0	0	0	0	0	-
24	0	0	0	0	0	0	0	0	0	0	0	0	0	0	0	-
28	0	0	0	0	0	0	0	0	0	0	0	0	0	0	0	-
32	0	0	0	0	0	0	0	0	0	0	0	0	0	0	0	-
36 и более	0	0	0	0	0	0	0	0	0	0	0	0	0	0	0	-
Итого, % от числа стволов	-	-	-	-	-	-	-	-	-	-	-	-	-	0	-	-
Итого, % от запаса	-	-	-	-	-	-	-	-	-	-	-	-	-	-	-	-

Примечание: НЗ – незаселённое, З – заселённое, О – обработанное вредителями

ВЕДОМОСТЬ ПЕРЕЧЕТА ДЕРЕВЬЕВ

Порода: Осина

ступени толщины - см	Количество деревьев по категориям состояния, шт.												Всего деревьев по ступеням толщины			
	I	II	III	IV		V		VI			ветровал, бурелом			шт.	в т.ч. Подлежат рубке, %	
				НЗ	З	НЗ	З	НЗ	З	О	НЗ	З	О			
8	0	0	0	0	0	0	0	0	0	0	0	0	0	0	0	-
12	0	0	0	0	0	0	0	0	0	0	0	0	0	0	0	-
16	0	0	0	0	0	0	0	0	0	0	0	0	0	0	0	-
20	0	0	0	0	0	0	0	0	0	0	0	0	0	0	0	-
24	0	0	0	0	0	0	0	0	0	0	0	0	0	0	0	-
28	0	0	0	0	0	0	0	0	0	0	0	0	0	0	0	-
32	0	0	0	0	0	0	0	0	0	0	0	0	0	0	0	-
36 и более	0	0	0	0	0	0	0	0	0	0	0	0	0	0	0	-
Итого, % от числа стволов	-	-	-	-	-	-	-	-	-	-	-	-	-	-	0	-
Итого, % от запаса	-	-	-	-	-	-	-	-	-	-	-	-	-	-	-	-

Порода: Дуб

ступени толщины - см	Количество деревьев по категориям состояния, шт.												Всего деревьев по ступеням толщины			
	I	II	III	IV		V		VI			ветровал, бурелом			шт.	в т.ч. Подлежат рубке, %	
				НЗ	З	НЗ	З	НЗ	З	О	НЗ	З	О			
8	0	0	0	0	0	0	0	0	0	0	0	0	0	0	0	-
12	0	0	0	0	0	0	0	0	0	0	0	0	0	0	0	-
16	0	0	0	0	0	0	0	0	0	0	0	0	0	0	0	-
20	0	0	0	0	0	0	0	0	0	0	0	0	0	0	0	-
24	0	0	0	0	0	0	0	0	0	0	0	0	0	0	0	-
28	0	0	0	0	0	0	0	0	0	0	0	0	0	0	0	-
32	0	0	0	0	0	0	0	0	0	0	0	0	0	0	0	-
36 и более	0	0	0	0	0	0	0	0	0	0	0	0	0	0	0	-
Итого, % от числа стволов	-	-	-	-	-	-	-	-	-	-	-	-	-	-	0	-
Итого, % от запаса	-	-	-	-	-	-	-	-	-	-	-	-	-	-	-	-

Порода: Ольха черная

ступени толщины - см	Количество деревьев по категориям состояния, шт.												Всего деревьев по ступеням толщины			
	I	II	III	IV		V		VI			ветровал, бурелом			шт.	в т.ч. Подлежат рубке, %	
				НЗ	З	НЗ	З	НЗ	З	О	НЗ	З	О			
8	0	0	0	0	0	0	0	0	0	0	0	0	0	0	0	-
12	0	0	0	0	0	0	0	0	0	0	0	0	0	0	0	-
16	0	0	0	0	0	0	0	0	0	0	0	0	0	0	0	-
20	0	0	0	0	0	0	0	0	0	0	0	0	0	0	0	-
24	0	0	0	0	0	0	0	0	0	0	0	0	0	0	0	-
28	0	0	0	0	0	0	0	0	0	0	0	0	0	0	0	-
32	0	0	0	0	0	0	0	0	0	0	0	0	0	0	0	-
36 и более	0	0	0	0	0	0	0	0	0	0	0	0	0	0	0	-
Итого, % от числа стволов	-	-	-	-	-	-	-	-	-	-	-	-	-	-	0	-
Итого, % от запаса	-	-	-	-	-	-	-	-	-	-	-	-	-	-	-	-

Примечание: НЗ – незаселённое, З – заселенное, О – обработанное вредителями

ВРЕМЕННАЯ ПРОБНАЯ ПЛОЩАДЬ

Субъект РФ: Московская область Лесничество (лесопарк): Звенигородское
Участковое лесничество: Пионерское
Квартал: 101 Выдел: 10 Площадь: 9,6 га.
Номер очага _____ Размер пробной площади: 0,23га.
Таксационная характеристика:
Тип леса: ЕЧРІ Состав: 8Е2С+Б Возраст: 90 лет Бонитет: I
Полнота: 0,8 Запас на га: 450 Состав по данным ПП: 10Е
Время и причина ослабления насаждения короед-типограф
Тип очага: Действующий
Фаза развития очага: Собственно вспышка

Состояние насаждения: погибшее.
Намечаемые мероприятия: Сплошная санитарная рубка на площади 9,2 га.
Привязка ПП: широта N 55 40 912 долгота E 037 09 844

Место для скриншота	Напр-е	Руб	Длина
	1-2	-	-
	2-3	-	-
	3-4	-	-
	4-1	-	-
	-	-	-
	-	-	-
	-	-	-
	-	-	-
	-	-	-
	-	-	-
	-	-	-
	-	-	-
	-	-	-
	-	-	-
	-	-	-

Дата: 16.11,2012

Должность: Инженер-лесопатолог



К.С.Ходаков

Должность: Инженер-лесопатолог

-

Должность: Инженер-лесопатолог

-

ВЕДОМОСТЬ ПЕРЕЧЕТА ДЕРЕВЬЕВ

Порода: Итого

ступени толщины , см	Количество деревьев по категориям состояния, шт.													Всего деревьев по		
	I	II	III	IV		V		VI			ветровал, бурелом			шт.	в т.ч. Подлежат рубке. %	
				НЗ	З	НЗ	З	НЗ	З	О	НЗ	З	О			
8	0	0	0	0	0	0	0	0	0	0	0	0	0	0	0	-
12	0	0	0	0	0	0	0	0	0	0	0	0	0	0	0	-
16	0	0	0	0	0	0	0	0	0	0	0	0	0	1	1	100
20	0	3	1	0	2	0	2	0	0	0	0	0	0	8	50	
24	0	1	0	0	3	0	10	0	0	1	0	0	0	15	93,33	
28	0	0	0	0	1	0	15	0	0	2	0	0	2	20	100	
32	0	1	1	0	0	0	19	0	0	1	0	0	1	23	91,3	
36 и более	0	2	1	0	0	0	30	0	0	0	0	0	0	33	90,91	
Итого, % от числа стволов	-	-	-	-	-	-	-	-	-	-	-	-	-	100	90	
Итого, % от запаса	0	5,3	2,6	0	2,7	0	84	0	0	2,9	0	0	2,5			

Акт

проверки санитарного и лесопатологического состояния лесного участка
 в ГКУ Звеннгородск лесничество Пионерское участковое лесничество
 Комитет лесного хозяйства Московской области
 (исполнительный орган субъекта РФ в области лесных отношений)

Дата 16.11.2012

Специалистам ГКУ МО "Мособлес"

Инженер-лесопатолог К.С.Ходаков

Инженер-лесопатолог -

Инженер-лесопатолог -

проведено обследование насаждений путём анализа состояния деревьев на пробных площадях

в следующих лесных участках: Звеннгородское лесничество Пионерское участковое лесничество

Квартал	Выдел	Площадь, га	Целевое назначение земель	Категория защитных лесов	Таксационная характеристика									Заложено пробных	
					состав	порода	возраст, лет	средняя высота, м	средний диаметр, см	тип леса	полнота	бонитет	запас, кубм/га	количество, шт.	общая площадь, га
101	10	9.6	Защитные	1 И 2 ПОЯС ЗОН	8Е2С+Б	Е	90	27	32	ЕЧР ШСЗ	0.8	1	450	1	0.23

Лесоустройство 2001 года

В результате обследования установлено: таксационная характеристика насаждения не соответствует таксационному описанию лесохозяйственного регламента, плана освоения лесов. Причины несоответствия: срок лесоустройства

Фактическая таксационная характеристика участков, состояние древостоя.

причины повреждения, ослабления деревьев и рекомендуемые санитарно-оздоровительные мероприятия:

По данным пробных площадей состав 10Е Состояние древостоя: погибшее.

Причина повреждения: короед-типограф

квартал	выдел	Площадь, га	Таксационная характеристика									Причины повреждения, ослабления деревьев	Рекомендуемые мероприятия				
			Состав	гл. порода	возраст	Средняя высота, м	Средний диаметр, см	Тип леса	полнота	бонитет	Запас, кубм/га		вид	Площадь, га	Выбираемый запас (общий), кубм/га	Выбираемый запас (ликвидный), кубм/га	Сроки проведения
##	10	9.6	10Е	Е	90	27	32	ЕЧРШСЗ	0.8	1	450	короед-типограф	ССР	9.2	450		2012 г

Характеристика и состояние подроста: отсутствует

Описание повреждений насаждений: равномерное

В том числе:
Заселено (отработано) стволовыми вредителями

Вид вредителя	Порода	Встречаемость (% заселенных (отработанных) деревьев)	Степень заселения (слабая, средняя, сильная)
короед- типограф)	-	-	-
	Е	90	сильная
	-	-	-
	-	-	-
	-	-	-

Повреждено огнем

Порода	Вид пожара	Состояние корневых лап		Состояние корневой шейки			Подсушивание с дуба
		% поврежденных огнем	% деревьев с даным поврежде- нием	Ожог корневой шейки по окружности (1/4; 2/4; 3/4;	% деревьев с данным поврежде- нием	по окружности (1/4; 2/4; 3/4; более 3/4)	% деревьев с даным повреждением
-	-	-	-	-	-	-	-
Е	-	-	-	-	-	-	-
-	-	-	-	-	-	-	-
-	-	-	-	-	-	-	-
-	-	-	-	-	-	-	-

Заражено болезнями

Вид болезни	Порода	Встречаемо- сть (% зараженных)	Степень заражения (слабая, средняя, сильная)
-	-	-	-
-	Е	-	-
-	-	-	-
-	-	-	-
-	-	-	-
-	-	-	-

номер квартала	101						
номер выдела	10						
Выборке подлежит, % деревьев по мЗ	92,1						
в т.ч. ослабленных, %,	-						
сильно ослабленных,%,	-						
усыхающих, %,	2,7						
свежего сухостоя,%,	84						
старого сухостоя,%,	2,9						
свежего бурелома,%,	0						
свежего ветровала,%,	2,5						
Полнота насаждения после уборки деревьев, подлежащих рубке, составит	0,06						
Критическая полнота для данной категории насаждений составляет	0,5						

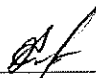
Технология рубок сплошно-лесосечная, согласно технологической карте

Меры по обеспечению возобновления лесные культуры

Мероприятия, необходимые для предупреждения заражения или повреждения смежных насаждений

Подписи:

Инженер-лесопатолог К.С.Ходаков



Инженер-лесопатолог -

Инженер-лесопатолог -

Сводная ведомость поврежденных, расстроенных и погибших лесных участков и пробных площадей, заложенных в них для обоснования санитарно-оздоровительных мероприятий

Субъект Российской Федерации Московская область

Лесничество (лесопарк) Звенигородское участковое лесничество ПIONEPCкое Дата 16.11.2012

1	2	3	4	5	6	7	8	9	10	11	12	13	Распределение запаса насаждения по категориям состояния деревьев. %								21	22	23	24	Рекомендуемые мероприятия		27																								
													25	26	25	26	25	26	25	26																															
Квартал	Высел	Площадь, га	люди породы	порода	возраст	средняя высота, м	средний диаметр, см	тип леса	плотота	бонитет	запас, куб/га	число деревьев на проб., шт.	зреловые	ослабленные	ослабленные	сильно ослабленные	ухаживающие	свежий сухостой	старый сухостой	свежий ветровал	свежий бурелом	Полескнт рубок, %	Причины ослабления,повреждения	лесные культуры	ССР	площадь, га	выбраны в план																								
101	10	9,6	-	-	-	-	-	српнсс	0,8	1	450	0	0	0	0	0	0	0	0	0	0	0	100	корокт-тпогтраф	лестные културы	ССР	9,2	4140																							
		9,6	-	-	-	-	-	-	-	-	-	100	0	0	0	0	0	0	0	0	0	0		Слешная санитарная рубка(ССР)	9,2	4140	-																								
																																																		Выборочная санитарная рубка (ВСП)	-



К.С. Ходаков

Инженер-лесопаолог

Приметание: в графе 4 внесено фактическое количество единиц в составе пород на площади, подлежащей рубке.