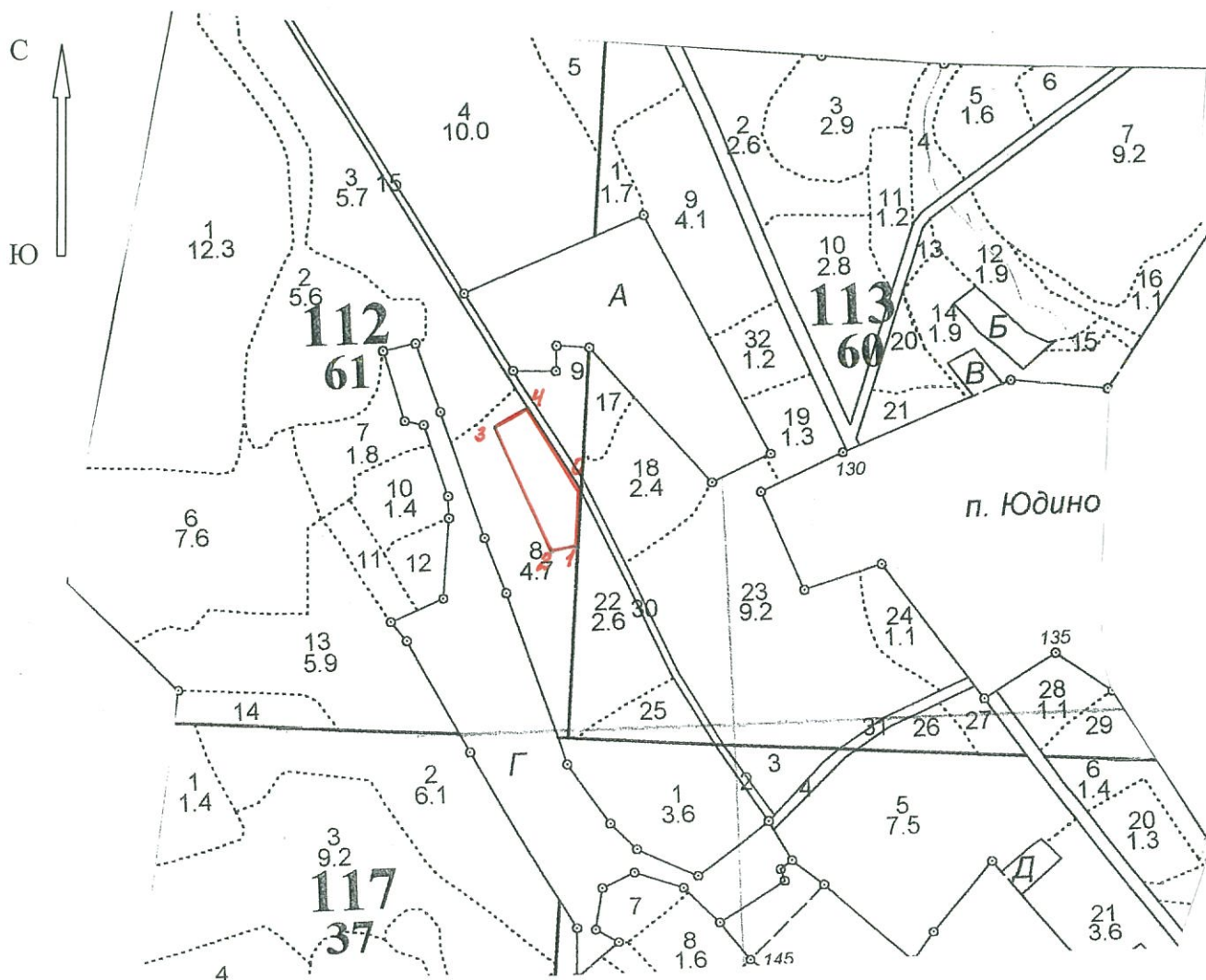


Чертеж
участка для проведения сплошной санитарной рубки
Пионерское участковое лесничество
Звенигородский филиал ГКУ МО «Мособллес»

кв. 112 в. 8
Площадь – 1,1 га
Масштаб 1:10 000



Данные инструментальной съёмки
границ участка

№№ точек	Румбы линий	Длина линий, м
0-1	ЮВ:5°	97,50
1-2	ЮЗ:80°	36,50
2-3	СЗ:26°	201,70
3-4	СВ:56°	61,30
4-0	ЮВ:33°	132,40

Условные обозначения:
— граница участка

Участковый лесничий
Пионерского участкового лесничества


А.В. Герашенко

Заключение

о состоянии насаждений, намеченных
под проведение сплошной санитарной рубки
(вид санитарно-оздоровительного мероприятия)

По результатам лесопатологической таксации, проведённой специалистами ГКУ МО "Мособллес" 11.09.2012
установлено: насаждение, расположено в
Субъект РФ: Московская область лесничество: Звенигородское
Уч. лес-во.: Пионерское Квартал: 112 Выдел: 8 Площадь выдела: 4,7 га.
Краткая таксационная характеристика участка:
Состав 10Е+Б+С Возраст: 71 лет Ср. диаметр: 25 см. Высота: 26м.
Тип леса: ЕЧРШСЗ Полнота: 0,8 Бонитет: 1

Характеристика насаждения не соответствует таксационному описанию.
Санитарное состояние насаждения неудовлетворительное на площади 1,1 га.
Средневзвешенная категория состояния насаждения 3,82 .

Распределение деревьев по категориям состояния

Порода	Распределение деревьев по категориям состояния, % от запаса								Средневзвешенная категория состояния породы
	без признаков ослабления	ослабленные	сильно ослабленные	усыхающие	свежий сухой	старый сухой	ветровал (свежий+старый)	бурелом (свежий+старый)	
С	0	83,1	16,9	0	0	0	0	0	2,17
Е	0	18,3	1,6	38	40	2,1	0	0	4,04
Б	46,1	44,9	0	0	0	9	0	0	1,81
-	0	0	0	0	0	0	0	0	-
-	0	0	0	0	0	0	0	0	-
-	0	0	0	0	0	0	0	0	-
Итого	1,4	24,3	2,8	34	35,6	2,2	0	0	3,82

Доля деревьев с наличием признаков заражения болезнями леса 0%.
Доля заселённых деревьев 61 %, отработанных 0,9 %.
Доля деревьев, повреждённых огнём 0 %, в т.ч до степени прекращения роста 0 %.
Обнаружены очаги: короед-типограф
Степень заселения (заражения): Сильная
Выборке подлежит 71,6 % деревьев (по запасу).
После выборки нежизнеспособных, повреждённых и погибших деревьев полнота насаждений составит 0,2 .
По состоянию насаждения рекомендуется проведение сплошной санитарной рубки на площади 1,1 га.

Начальник отдела

Либерман А.А.

Исполнитель: Инженер-лесопатолог
Исполнитель: Инженер-лесопатолог
Исполнитель: Инженер-лесопатолог

К.С.Ходаков
-
-

ВЕДОМОСТЬ ПЕРЕЧЕТА ДЕРЕВЬЕВ

Порода: Сосна

ступени толщины см	Количество деревьев по категориям состояния, шт.												Всего деревьев по ступеням толщины			
	I	II	III	IV		V		VI			ветровал, бурелом			шт.	в т.ч. Подлежат рубке, %	
				НЗ	З	НЗ	З	НЗ	З	О	НЗ	З	О			
8	0	0	0	0	0	0	0	0	0	0	0	0	0	0	0	-
12	0	0	0	0	0	0	0	0	0	0	0	0	0	0	0	-
16	0	0	0	0	0	0	0	0	0	0	0	0	0	0	0	-
20	0	0	0	0	0	0	0	0	0	0	0	0	0	0	0	-
24	0	0	0	0	0	0	0	0	0	0	0	0	0	0	0	-
28	0	0	0	0	0	0	0	0	0	0	0	0	0	0	0	-
32	0	0	0	0	0	0	0	0	0	0	0	0	0	0	0	-
36 и более	0	7	1	0	0	0	0	0	0	0	0	0	0	0	8	0
Итого, % от числа стволов	0	88	13	0	0	0	0	0	0	0	0	0	0	8	0	
Итого, % от записа	0	83.1	16.9	0	0	0	0	0	0	0	0	0	0			

Порода: Ель

ступени толщины см	Количество деревьев по категориям состояния, шт.												Всего деревьев по ступеням толщины			
	I	II	III	IV		V		VI			ветровал, бурелом			шт.	в т.ч. Подлежат рубке, %	
				НЗ	З	НЗ	З	НЗ	З	О	НЗ	З	О			
8	0	0	0	0	0	0	0	0	0	0	0	0	0	0	0	-
12	0	0	2	0	0	0	0	0	0	0	0	0	0	0	2	0
16	0	3	2	0	0	0	0	0	0	0	0	0	0	0	5	0
20	0	2	1	0	1	0	0	0	0	0	0	0	0	0	4	25
24	0	2	1	1	3	0	2	0	0	0	0	0	0	0	9	66.67
28	0	1	0	0	7	1	4	0	0	0	0	0	0	0	13	92.31
32	0	2	1	0	5	0	3	0	0	0	0	0	0	0	11	72.73
36 и более	0	10	0	0	22	1	23	0	0	1	0	0	0	0	57	82.46
Итого, % от числа стволов	0	20	7	1	38	2	32	0	0	1	0	0	0	101	73.3	
Итого, % от записа	0	18.3	1.6	0.3	37.7	2.6	37.4	0	0	2.1	0	0	0			

Порода: Береза

ступени толщины см	Количество деревьев по категориям состояния, шт.												Всего деревьев по ступеням толщины			
	I	II	III	IV		V		VI			ветровал, бурелом			шт.	в т.ч. Подлежат рубке, %	
				НЗ	З	НЗ	З	НЗ	З	О	НЗ	З	О			
8	0	0	0	0	0	0	0	0	0	0	0	0	0	0	0	-
12	0	0	0	0	0	0	0	0	0	0	0	0	0	0	0	-
16	0	0	0	0	0	0	0	0	0	0	0	0	0	0	0	-
20	0	0	0	0	0	0	0	0	0	0	0	0	0	0	0	-
24	0	1	0	0	0	0	0	1	0	0	0	0	0	0	2	50
28	0	0	0	0	0	0	0	0	0	0	0	0	0	0	0	-
32	0	2	0	0	0	0	0	0	0	0	0	0	0	0	2	0
36 и более	1	0	0	0	0	0	0	0	0	0	0	0	0	0	1	0
Итого, % от числа стволов	20	60	0	0	0	0	0	20	0	0	0	0	0	5	20	
Итого, % от записа	46.1	44.9	0	0	0	0	0	9	0	0	0	0	0			

Примечание: НЗ – незаселённое, З – заселённое, О – обработанное вредителями

ВЕДОМОСТЬ ПЕРЕЧЕТА ДЕРЕВЬЕВ

Порода: Осина

ступени толщины с. см	Количество деревьев по категориям состояния, шт.													Всего деревьев по ступеням толщины		
	I	II	III	IV		V		VI			ветровал, бурелом			шт.	в т.ч. Подлежат рубке %	
				НЗ	З	НЗ	З	НЗ	З	О	НЗ	З	О			
8	0	0	0	0	0	0	0	0	0	0	0	0	0	0	0	-
12	0	0	0	0	0	0	0	0	0	0	0	0	0	0	0	-
16	0	0	0	0	0	0	0	0	0	0	0	0	0	0	0	-
20	0	0	0	0	0	0	0	0	0	0	0	0	0	0	0	-
24	0	0	0	0	0	0	0	0	0	0	0	0	0	0	0	-
28	0	0	0	0	0	0	0	0	0	0	0	0	0	0	0	-
32	0	0	0	0	0	0	0	0	0	0	0	0	0	0	0	-
36 и более	0	0	0	0	0	0	0	0	0	0	0	0	0	0	0	-
Итого, % от числа стволов	-	-	-	-	-	-	-	-	-	-	-	-	-	-	0	-
Итого, % от запаса	-	-	-	-	-	-	-	-	-	-	-	-	-	-	-	-

Порода: Дуб

ступени толщины с. см	Количество деревьев по категориям состояния, шт.													Всего деревьев по ступеням толщины		
	I	II	III	IV		V		VI			ветровал, бурелом			шт.	в т.ч. Подлежат рубке %	
				НЗ	З	НЗ	З	НЗ	З	О	НЗ	З	О			
8	0	0	0	0	0	0	0	0	0	0	0	0	0	0	0	-
12	0	0	0	0	0	0	0	0	0	0	0	0	0	0	0	-
16	0	0	0	0	0	0	0	0	0	0	0	0	0	0	0	-
20	0	0	0	0	0	0	0	0	0	0	0	0	0	0	0	-
24	0	0	0	0	0	0	0	0	0	0	0	0	0	0	0	-
28	0	0	0	0	0	0	0	0	0	0	0	0	0	0	0	-
32	0	0	0	0	0	0	0	0	0	0	0	0	0	0	0	-
36 и более	0	0	0	0	0	0	0	0	0	0	0	0	0	0	0	-
Итого, % от числа стволов	-	-	-	-	-	-	-	-	-	-	-	-	-	-	0	-
Итого, % от запаса	-	-	-	-	-	-	-	-	-	-	-	-	-	-	-	-

Порода: Ольха черная

ступени толщины с. см	Количество деревьев по категориям состояния, шт.													Всего деревьев по ступеням толщины		
	I	II	III	IV		V		VI			ветровал, бурелом			шт.	в т.ч. Подлежат рубке %	
				НЗ	З	НЗ	З	НЗ	З	О	НЗ	З	О			
8	0	0	0	0	0	0	0	0	0	0	0	0	0	0	0	-
12	0	0	0	0	0	0	0	0	0	0	0	0	0	0	0	-
16	0	0	0	0	0	0	0	0	0	0	0	0	0	0	0	-
20	0	0	0	0	0	0	0	0	0	0	0	0	0	0	0	-
24	0	0	0	0	0	0	0	0	0	0	0	0	0	0	0	-
28	0	0	0	0	0	0	0	0	0	0	0	0	0	0	0	-
32	0	0	0	0	0	0	0	0	0	0	0	0	0	0	0	-
36 и более	0	0	0	0	0	0	0	0	0	0	0	0	0	0	0	-
Итого, % от числа стволов	-	-	-	-	-	-	-	-	-	-	-	-	-	-	0	-
Итого, % от запаса	-	-	-	-	-	-	-	-	-	-	-	-	-	-	-	-

Примечание: НЗ – незаселённое, З – заселенное, О – отработанное вредителями

ВЕДОМОСТЬ ПЕРЕЧЕТА ДЕРЕВЬЕВ

Порода: Итого

степени толщины , см	Количество деревьев по категориям состояния, шт.												Всего деревьев по			
	I	II	III	IV		V		VI			ветровал, бурелом			шт	в т ч Подлежит рубке %	
				НЗ	З	НЗ	З	НЗ	З	О	НЗ	З	О			
8	0	0	0	0	0	0	0	0	0	0	0	0	0	0	0	-
12	0	0	2	0	0	0	0	0	0	0	0	0	0	0	2	0
16	0	3	2	0	0	0	0	0	0	0	0	0	0	0	5	0
20	0	2	1	0	1	0	0	0	0	0	0	0	0	0	4	25
24	0	3	1	1	3	0	2	1	0	0	0	0	0	0	11	63,64
28	0	1	0	0	7	1	4	0	0	0	0	0	0	0	13	92,31
32	0	4	1	0	5	0	3	0	0	0	0	0	0	0	13	61,54
36 и более	1	17	1	0	22	1	23	0	0	1	0	0	0	0	66	71,21
Итого, % от числа стволов	-	-	-	-	-	-	-	-	-	-	-	-	-	-	114	64,9
Итого, % от запаса	1,4	24,3	2,8	0,3	33,5	2,3	33,3	0,3	0	1,9	0	0	0			

Акт

проверки санитарного и лесопатологического состояния лесного участка
 в ГКУ Звенигородск лесничество Пионерское участковое лесничество
 Комитет лесного хозяйства Московской области
 (исполнительный орган субъекта РФ в области лесных отношений)

Дата 11.09.2012

Специалистами ГКУ МО "Мособллес"

Инженер-лесопатолог К.С.Ходаков
 Инженер-лесопатолог -
 Инженер-лесопатолог -

проведено обследование насаждений путём анализа состояния деревьев на пробных площадях

в следующих лесных участках: Звенигородское лесничество Пионерское участковое лесничество

Квартал	Выдел	Площадь, га	Целевое назначение земель	Категория защитных лесов	Таксационная характеристика									Заложено пробных	
					состав	порода	возраст, лет	средняя высота, м	средний диаметр, см	тип леса	полнота	бонитет	запас, кубм/га	количество, шт.	общая площадь, га
112	8	4.7	Защитные	1 и 2 ПОЯС ЗОН	10Е+Б+ С	Е	71	26	25	ЕЧР ШСЗ	0.8	1	400	1	0.54

Лесоустройство 2002 года

В результате обследования установлено: таксационная характеристика насаждения не соответствует таксационному описанию лесохозяйственного регламента, плана освоения лесов. Причины несоответствия: срок лесоустройства

Фактическая таксационная характеристика участков, состояние древостоя,

причины повреждения, ослабления деревьев и рекомендуемые санитарно-оздоровительные мероприятия:

По данным пробных площадей состав 9Е1С+Б Состояние древостоя: усыхающее

Причина повреждения: короед-типограф

квартал	выдел	Площадь, га	Таксационная характеристика									Рекомендуемые мероприятия					
			Состав	гл. порода	возраст	Средняя высота, м	Средний диаметр, см	Тип леса	полнота	бонитет	Запас, кубм/га	Причины повреждения, ослабления деревьев	вид	Площадь, га	Выбираемый запас (общий), кубм/га	Выбираемый запас (ликвидный), кубм/га	Сроки проведения
##	8	4.7	9Е1С+ Б	Е	71	26	25	ЕЧРШСЗ	0.8	1	400	короед- типограф	ССР	1,1	400		2012г

Характеристика и состояние подроста: отсутствует
 Описание повреждений насаждений: равномерное

В том числе:
Заселено (отработано) стволовыми вредителями

Вид вредителя	Порода	Встречаемость (% заселенных (отработанных) деревьев)	Степень заселения (слабая, средняя, сильная)
короед-типограф	С	-	-
	Е	71	сильная
	Б	-	-
	-	-	-
	-	-	-

Повреждено огнем

Порода	Вид пожара	Состояние корневых лап		Состояние корневой шейки			Подсушивани е луба
		% поврежденных огнем	% деревьев с данным повреждением	Ожог корневой шейки по окружности (1/4; 2/4; 3/4)	% деревьев с данным повреждением	по окружности (1/4; 2/4; 3/4; более 3/4)	
С	-	-					
Е		-					
Б		-					
-		-					
-		-					

Заражено болезнями

Вид болезни	Порода	Встречаемость (% зараженных)	Степень заражения (слабая, средняя, сильная)
-	С	-	-
	Е	-	-
	Б	-	-
	-	-	-
	-	-	-

номер квартала	112					
номер выдела	8					
Выборке подлежит, % деревьев по м3	71,6					
в т.ч. ослабленных, %,	-					
сильно ослабленных, %,	-					
усыхающих, %,	33,8					
свежего сухостоя, %,	35,6					
старого сухостоя, %,	2,2					
свежего бурелома, %,	0					
свежего ветровала, %,	0					
Полнота насаждения после уборки деревьев, подлежащих рубке, составит	0,23					
Критическая полнота для данной категории насаждений составляет	0,5					


Технология рубок сплошно-лесосечная, согласно технологической карте

Меры по обеспечению возобновления лесные культуры

Мероприятия, необходимые для предупреждения заражения или повреждения смежных насаждений

Подписи:

Инженер-лесопатолог К.С.Ходаков



Инженер-лесопатолог -

Инженер-лесопатолог -

Сводная ведомость поврежденных, расstroенных и погибших лесных участков и пробных площадей, залoженных в них для обоснования санитарно-оздоровительных мероприятий

Субъект Российской Федерации Московская область

Лесничество (лесопарк) Звенигородское участковое лесничество Пионерское

Дата 11.09.2012

Квартал	Выдел	Площадь, га	Таксационная характеристика										Распределение запаса насаждения по категориям состояния деревьев, %	Дата	Причины ослабления, повреждения	Обеспечение возобновления	Рекомендуемое мероприятие									
			люди породы	порода	возраст	средняя высота, м	средний диаметр, см	тип леса	полнота	бонитет	запас, куб м/га	число деревьев на проб. шт.					здоровые	ослабленные	усыхающие	свежий сухой	старый сухой	свежий ветровал	свежий бурелом	внп	платить, га	выполнить запас, куб (в том числе неликвид)
1	2	3	4	5	6	7	8	9	10	11	12	13	14	15	16	17	18	19	20	21	22	23	24	25	26	27
112	8	4,7	0,8	С	71	26	42	зрпсс	0,8	1	400	8	0	83,1	16,9	0	0	0	0	0	100	корса-типограф	лесные культуры	ССР	1,1	440
			8,9	Е	71	26	35					101	0	18,3	1,6	38	40	2,1	0	0						
			0,3	Б	71	26	32					5	46,1	44,9	0	0	0	9	0	0						
			-	-	-	-	-					0	0	0	0	0	0	0	0	0						
			-	-	-	-	-					0	0	0	0	0	0	0	0	0						
		4,7										114														

Итого

Сплошная санитарная рубка(ССР)

Выборочная санитарная рубка (ВБР)

К.С.Ходаков

Инженер-лесопатолог

Примечание: в графе 4 внесено фактическое количество единиц в составе пород на площади, подлежащей рубке.