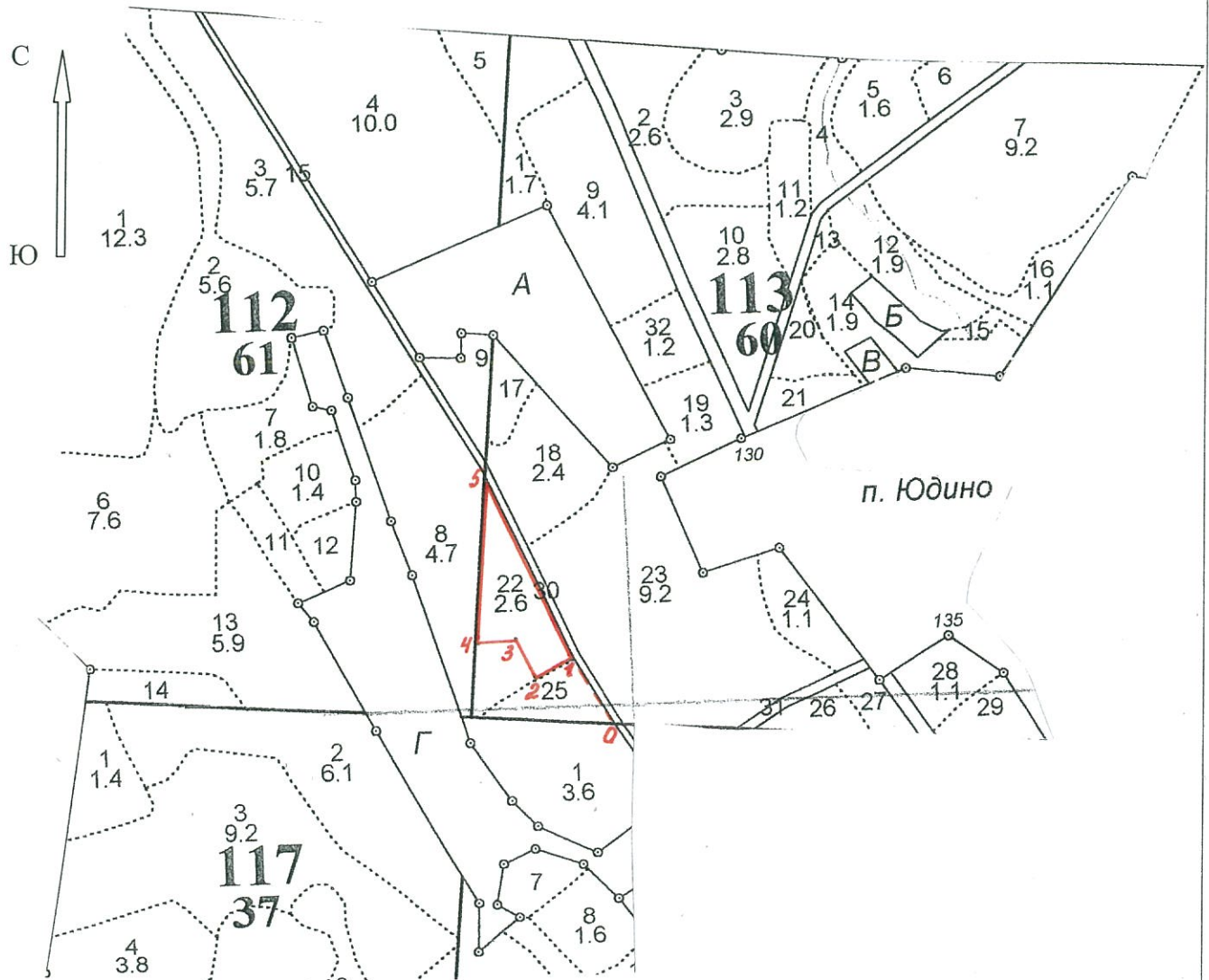


Чертеж  
участка для проведения сплошной санитарной рубки  
Пионерское участковое лесничество  
Звенигородский филиал ГКУ МО «Мособллес»

кв. 113 в. 22  
Площадь – 1,8 га  
Масштаб 1:10 000



Данные инструментальной съёмки  
границ участка

№№ точек	Румбы линий	Длина линий, м
0-1	СЗ:52°	108,00
1-2	ЮЗ:52°	64,00
2-3	СЗ:32°	77,20
3-4	ЮЗ:70°	57,70
4-5	СЗ:5°	236,90
5-1	ЮВ:35°	298,20

Условные обозначения:  
— граница участка

Участковый лесничий  
Пионерского участкового лесничества  А.В. Герашенко

**Заключение**  
о состоянии насаждений, намеченных  
под проведение Сплошной санитарной рубки  
(вид санитарно-оздоровительного мероприятия)

По результатам лесопатологической таксации, проведённой специалистами ГКУ МО "Мособллес" 11.09.2012  
установлено: насаждение, расположено в  
Субъект РФ: Московская область лесничество: Звенигородское  
Уч. лес-во.: Пионерское Квартал: 113 Выдел: 22 Площадь выдела: 2,6 га.  
Краткая таксационная характеристика участка:  
Состав 10Е Возраст: 71 лет Ср. диаметр: 25 см. Высота: 25м.  
Тип леса: ЕЧРШСЗ Полнота: 0,8 Бонитет: 1

Характеристика насаждения не соответствует таксационному описанию.  
Санитарное состояние насаждения неудовлетворительное на площади 1,8 га.  
Средневзвешенная категория состояния насаждения 4,23 .

**Распределение деревьев по категориям состояния**

Порода	Распределение деревьев по категориям состояния, % от запаса								Средневзвешенная категория состояния породы
	без признаков ослабления	ослабленные	сильно ослабленные	усыхающие	свежий сухостой	старый сухостой	ветровал (свежий+старый)	бурелом (свежий+старый)	
С	0	72,7	0	0	8,5	18,8	0	0	2,82
Е	4,9	10,7	0	16	61,6	6,6	0	0	4,32
Б	0	100	0	0	0	0	0	0	2
-	0	0	0	0	0	0	0	0	-
-	0	0	0	0	0	0	0	0	-
-	0	0	0	0	0	0	0	0	-
Итого	4,6	14,3	0	15	58,5	7,3	0	0	4,23

Доля деревьев с наличием признаков заражения болезнями леса 0%.  
Доля заселённых деревьев 73 %, отработанных 4,7 %.  
Доля деревьев, повреждённых огнём 0 %, в т.ч до степени прекращения роста 0 %.  
Обнаружены очаги: короед-типограф  
Степень заселения (заражения): Сильная  
Выборке подлежит 81,1 % деревьев (по запасу).  
После выборки нежизнеспособных, повреждённых и погибших деревьев полнота насаждений составит 0,2 .  
По состоянию насаждения рекомендуется проведение Сплошной санитарной рубки на площади 1,8 га.

Начальник отдела



Либерман А.А.

Исполнитель: Инженер-лесопатолог

К.С.Ходаков

Исполнитель: Инженер-лесопатолог

-

Исполнитель: Инженер-лесопатолог

-

## ВЕДОМОСТЬ ПЕРЕЧЕТА ДЕРЕВЬЕВ

Порода: Сосна

ступени толщины см	Количество деревьев по категориям состояния, шт.													Всего деревьев по ступеням толщины		
	I	II	III	IV		V		VI			ветровал, бурелом			шт.	в т.ч. Подлежат рубке, %	
				НЗ	З	НЗ	З	НЗ	З	О	НЗ	З	О			
8	0	0	0	0	0	0	0	0	0	0	0	0	0	0	0	-
12	0	0	0	0	0	0	0	0	0	0	0	0	0	0	0	-
16	0	0	0	0	0	0	0	0	0	0	0	0	0	0	0	-
20	0	0	0	0	0	0	0	0	0	0	0	0	0	0	0	-
24	0	0	0	0	0	0	0	0	0	0	0	0	0	0	0	-
28	0	0	0	0	0	1	0	0	0	0	0	0	0	0	1	100
32	0	0	0	0	0	0	0	0	0	0	0	0	0	0	0	-
36 и более	0	4	0	0	0	0	0	1	0	0	0	0	0	0	5	20
Итого, % от числа стволов	0	67	0	0	0	17	0	17	0	0	0	0	0	6	33.3	
Итого, % от запаса	0	72.7	0	0	0	8.5	0	18.8	0	0	0	0	0			

Порода: Ель

ступени толщины см	Количество деревьев по категориям состояния, шт.													Всего деревьев по ступеням толщины		
	I	II	III	IV		V		VI			ветровал, бурелом			шт.	в т.ч. Подлежат рубке, %	
				НЗ	З	НЗ	З	НЗ	З	О	НЗ	З	О			
8	0	0	0	0	0	0	0	0	0	0	0	0	0	0	0	-
12	0	0	0	0	0	0	0	0	0	0	0	0	0	0	0	-
16	0	1	0	0	1	0	0	1	0	0	0	0	0	0	3	66.67
20	0	1	0	0	4	0	1	0	0	0	0	0	0	0	6	83.33
24	1	2	0	0	6	0	9	0	0	0	0	0	0	0	18	83.33
28	0	0	0	0	3	1	6	0	0	1	0	0	0	0	11	100
32	0	2	0	0	3	1	10	0	0	0	0	0	0	0	16	87.5
36 и более	2	5	0	0	7	0	28	0	0	4	0	0	0	0	46	84.78
Итого, % от числа стволов	3	11	0	0	24	2	54	1	0	5	0	0	0	100	86	
Итого, % от запаса	4.9	10.7	0	0	16.2	1.3	60.3	0.1	0	6.5	0	0	0			

Порода: Береза

ступени толщины см	Количество деревьев по категориям состояния, шт.													Всего деревьев по ступеням толщины		
	I	II	III	IV		V		VI			ветровал, бурелом			шт.	в т.ч. Подлежат рубке, %	
				НЗ	З	НЗ	З	НЗ	З	О	НЗ	З	О			
8	0	0	0	0	0	0	0	0	0	0	0	0	0	0	0	-
12	0	0	0	0	0	0	0	0	0	0	0	0	0	0	0	-
16	0	0	0	0	0	0	0	0	0	0	0	0	0	0	0	-
20	0	1	0	0	0	0	0	0	0	0	0	0	0	0	1	0
24	0	0	0	0	0	0	0	0	0	0	0	0	0	0	0	-
28	0	0	0	0	0	0	0	0	0	0	0	0	0	0	0	-
32	0	0	0	0	0	0	0	0	0	0	0	0	0	0	0	-
36 и более	0	0	0	0	0	0	0	0	0	0	0	0	0	0	0	-
Итого, % от числа стволов	0	100	0	0	0	0	0	0	0	0	0	0	0	1	0	
Итого, % от запаса	0	100	0	0	0	0	0	0	0	0	0	0	0			

Примечание: НЗ – незаселённое, З – заселённое, О – обработанное вредителями

# ВЕДОМОСТЬ ПЕРЕЧЕТА ДЕРЕВЬЕВ

Порода: Осина

ступени толщины см	Количество деревьев по категориям состояния, шт.													Всего деревьев по ступеням толщины		
	I	II	III	IV		V		VI			ветровал, бурелом			шт.	в т.ч. Подлежат рубке. %	
				НЗ	З	НЗ	З	НЗ	З	О	НЗ	З	О			
8	0	0	0	0	0	0	0	0	0	0	0	0	0	0	0	-
12	0	0	0	0	0	0	0	0	0	0	0	0	0	0	0	-
16	0	0	0	0	0	0	0	0	0	0	0	0	0	0	0	-
20	0	0	0	0	0	0	0	0	0	0	0	0	0	0	0	-
24	0	0	0	0	0	0	0	0	0	0	0	0	0	0	0	-
28	0	0	0	0	0	0	0	0	0	0	0	0	0	0	0	-
32	0	0	0	0	0	0	0	0	0	0	0	0	0	0	0	-
36 и более	0	0	0	0	0	0	0	0	0	0	0	0	0	0	0	-
Итого. % от числа стволов	-	-	-	-	-	-	-	-	-	-	-	-	-	-	0	-
Итого. % от запаса	-	-	-	-	-	-	-	-	-	-	-	-	-	-	-	-

Порода: Дуб

ступени толщины см	Количество деревьев по категориям состояния, шт.													Всего деревьев по ступеням толщины		
	I	II	III	IV		V		VI			ветровал, бурелом			шт.	в т.ч. Подлежат рубке. %	
				НЗ	З	НЗ	З	НЗ	З	О	НЗ	З	О			
8	0	0	0	0	0	0	0	0	0	0	0	0	0	0	0	-
12	0	0	0	0	0	0	0	0	0	0	0	0	0	0	0	-
16	0	0	0	0	0	0	0	0	0	0	0	0	0	0	0	-
20	0	0	0	0	0	0	0	0	0	0	0	0	0	0	0	-
24	0	0	0	0	0	0	0	0	0	0	0	0	0	0	0	-
28	0	0	0	0	0	0	0	0	0	0	0	0	0	0	0	-
32	0	0	0	0	0	0	0	0	0	0	0	0	0	0	0	-
36 и более	0	0	0	0	0	0	0	0	0	0	0	0	0	0	0	-
Итого. % от числа стволов	-	-	-	-	-	-	-	-	-	-	-	-	-	-	0	-
Итого. % от запаса	-	-	-	-	-	-	-	-	-	-	-	-	-	-	-	-

Порода: Ольха черная

ступени толщины см	Количество деревьев по категориям состояния, шт.													Всего деревьев по ступеням толщины		
	I	II	III	IV		V		VI			ветровал, бурелом			шт.	в т.ч. Подлежат рубке. %	
				НЗ	З	НЗ	З	НЗ	З	О	НЗ	З	О			
8	0	0	0	0	0	0	0	0	0	0	0	0	0	0	0	-
12	0	0	0	0	0	0	0	0	0	0	0	0	0	0	0	-
16	0	0	0	0	0	0	0	0	0	0	0	0	0	0	0	-
20	0	0	0	0	0	0	0	0	0	0	0	0	0	0	0	-
24	0	0	0	0	0	0	0	0	0	0	0	0	0	0	0	-
28	0	0	0	0	0	0	0	0	0	0	0	0	0	0	0	-
32	0	0	0	0	0	0	0	0	0	0	0	0	0	0	0	-
36 и более	0	0	0	0	0	0	0	0	0	0	0	0	0	0	0	-
Итого. % от числа стволов	-	-	-	-	-	-	-	-	-	-	-	-	-	-	0	-
Итого. % от запаса	-	-	-	-	-	-	-	-	-	-	-	-	-	-	-	-

Примечание: НЗ – незаселённое, З – заселённое, О – обработанное вредителями

## ВРЕМЕННАЯ ПРОБНАЯ ПЛОЩАДЬ

Субъект РФ: Московская область Лесничество (лесопарк): Звенигородское  
 Участковое лесничество: Пионерское  
 Квартал: 113 Выдел: 22 Площадь: 2,6 га.  
 Номер очага \_\_\_\_\_ Размер пробной площади: 0,55га.  
 Таксационная характеристика:  
 Тип леса: ЕЧР1 Состав: 10Е Возраст: 71 лет Бонитет: 1  
 Полнота: 0,8 Запас на га: 400 Состав по данным ПП: 9Е1С  
 Время и причина ослабления насаждения короед-типограф  
 Тип очага: Действующий  
 Фаза развития очага: Собственно вспышка

Состояние насаждения: усыхающее  
 Намечаемые мероприятия: Сплошная санитарная рубка на площади 1,8 га.  
 Привязка ПП: широта N 55 40.022 долгота E 037 10.013

Место для скриншота	Напр-е	Руб	Длина
	1-2	-	-
	2-3	-	-
	3-4	-	-
	4-1	-	-
	-	-	-
	-	-	-
	-	-	-
	-	-	-
	-	-	-
	-	-	-
	-	-	-
	-	-	-
	-	-	-
	-	-	-
	-	-	-
	-	-	-
	-	-	-

Дата: 11.09.2012

Должность: Инженер-лесопатолог



К.С.Ходаков

Должность: Инженер-лесопатолог

-

Должность: Инженер-лесопатолог

-

## ВЕДОМОСТЬ ПЕРЕЧЕТА ДЕРЕВЬЕВ

Порода: Итого

ступени толщины , см	Количество деревьев по категориям состояния, шт.													Всего деревьев по		
	I	II	III	IV		V		VI			ветровал, бурелом			шт.	в т.ч. Подлежит рубке, %	
				НЗ	З	НЗ	З	НЗ	З	О	НЗ	З	О			
8	0	0	0	0	0	0	0	0	0	0	0	0	0	0	0	-
12	0	0	0	0	0	0	0	0	0	0	0	0	0	0	0	-
16	0	1	0	0	1	0	0	1	0	0	0	0	0	0	3	66,67
20	0	2	0	0	4	0	1	0	0	0	0	0	0	0	7	71,43
24	1	2	0	0	6	0	9	0	0	0	0	0	0	0	18	83,33
28	0	0	0	0	3	2	6	0	0	1	0	0	0	0	12	100
32	0	2	0	0	3	1	10	0	0	0	0	0	0	0	16	87,5
36 и более	2	9	0	0	7	0	28	1	0	4	0	0	0	0	51	78,43
Итого, % от числа стволов	-	-	-	-	-	-	-	-	-	-	-	-	-	107	82,2	
Итого, % от запаса	4,6	14,3	0	0	15,3	1,7	56,8	1,2	0	6,1	0	0	0			

## Акт

проверки санитарного и лесопатологического состояния лесного участка  
в ГКУ Звенигородск лесничество Пионерское участковое лесничество  
Комитет лесного хозяйства Московской области  
(исполнительный орган субъекта РФ в области лесных отношений)

Дата 11.09.2012

Специалистами ГКУ МО "Мособллес"

Инженер-лесопатолог К.С.Ходаков

Инженер-лесопатолог -

Инженер-лесопатолог -

проведено обследование насаждений путём анализа состояния деревьев на пробных площадях

в следующих лесных участках: Звенигородское лесничество Пионерское участковое лесничество

Квартал	Выдел	Площадь, га	Целевое назначение земель	Категория защитных лесов	Таксационная характеристика									Заложено пробных	
					состав	порода	возраст, лет	средняя высота, м	средний диаметр, см	тип леса	полнота	бонитет	запас, кубм /га	количество, шт.	общая площадь, га
113	22	2.6	Защитные	II 2 ПОЯС ЗОН	9Е	Е	71	25	25	ЕЧР ШСЗ	0.8	1	400	1	0.55

Лесоустройство 2002 года

В результате обследования установлено: таксационная характеристика насаждения не соответствует таксационному описанию лесохозяйственного регламента, плана освоения лесов. Причины несоответствия: срок лесоустройства

Фактическая таксационная характеристика участков, состояние древостоя,

причины повреждения, ослабления деревьев и рекомендуемые санитарно-оздоровительные мероприятия:

По данным пробных площадей состав 9Е1С Состояние древостоя: усыхающее

Причина повреждения: короед-типограф

квартал	выдел	Площадь, га	Таксационная характеристика									Рекомендуемые мероприятия					
			Состав	гл. породы	возраст	Средняя высота, м	Средний диаметр, см	Тип леса	полнота	бонитет	Запас, кубм/га	Причины повреждения, ослабления деревьев	вид	Площадь, га	Выбираемый запас (общий), кубм/га	Выбираемый запас (ликвидный), кубм/га	Сроки проведения
##	22	2.6	9Е1С	Е	71	25	25	ЕЧРШСЗ	0.8	1	400	короед-типограф	ССР	1.8	400		2012 г.

Характеристика и состояние подроста: отсутствует  
Описание повреждений насаждений: равномерное

В том числе:  
Заселено (отработано) стволовыми вредителями

Вид вредителя	Порода	Встречаемость (% заселенных (отработанных) деревьев)	Степень заселения (слабая, средняя, сильная)
короед-типограф	С	-	-
	Е	85	сильная
	Б	-	-
	-	-	-
	-	-	-
	-	-	-

Повреждено огнем

Порода	Вид пожара	Состояние корневых лап		Состояние корневой шейки			Подсушивание дуба
		% поврежденных огнем	% деревьев с данным повреждением	Ожог корневой шейки по окружности (1/4; 2/4; 3/4)	% деревьев с данным повреждением	по окружности (1/4; 2/4; 3/4; более 3/4)	% деревьев с данным повреждением
С	-	-					
Е		-					
Б		-					
-		-					
-		-					
-		-					

Заражено болезнями

Вид болезни	Порода	Встречаемость (% зараженных)	Степень заражения (слабая, средняя, сильная)
-	С	-	-
	Е	-	-
	Б	-	-
	-	-	-
	-	-	-
	-	-	-

номер квартала	113						
номер выдела	22						
Выборке подлежит, % деревьев по м <sup>3</sup>	81,1						
в т.ч. ослабленных, %	-						
сильно ослабленных, %	-						
усыхающих, %	15,3						
свежего сухостоя, %	58,5						
старого сухостоя, %	7,3						
свежего бурелома, %	0						
свежего ветровала, %	0						
Полнота насаждения после уборки деревьев, подлежащих рубке, составит	0,15						
Критическая полнота для данной категории насаждений составляет	0,5						


Технология рубок сплошно-лесосечная, согласно технологической карте

Меры по обеспечению возобновления лесные культуры

Мероприятия, необходимые для предупреждения заражения или повреждения смежных насаждений

Подписи:

Инженер-лесопатолог К.С.Ходаков



Инженер-лесопатолог -

\_\_\_\_\_

Инженер-лесопатолог -

\_\_\_\_\_



Сводная ведомость поврежденных, расstroенных и погибших лесных участков и пробных площадей, залoженных в них для обоснования санитарно-оздоровительных мероприятий

Субъект Российской Федерации		Звенигородское		Московская область		участковое лесничество		Пионерское		Дата		11.09.2012														
Лесничество (лесопарк)	Лесничная характеристика	Распределение запаса насаждения по категориям состояния деревьев, %										Причины ослабления, повреждения	лесные культуры	Рекомендуемое мероприятие												
		доля породы	возраст	средняя высота, м	средний диаметр, см	тип леса	полнота	бонитет	запас, куб/га	Число деревьев на проб. шт.	зрелые			ослабленные	сильно ослабленные	умчающие	свежий сухой	свежий ветровал	свежий бурелом	Подожки рубке, %	короет-тундра	площадь, га	виш.	площадь, га	выбираемый запас, куб (в том числе неликвид)	
1	2	3	4	5	6	7	8	9	10	11	12	13	14	15	16	17	18	19	20	21	22	23	24	25	26	27
113	22	2.6	0.5	С	71	25	37	чрпс	0.8	1	400	6	0	72.7	0	0	8.5	18.8	0	0						
			9.4	Е	71	25	35					100	4.9	10.7	0	16.2	61.6	6.6	0	0	100	корое-тундра		ССР	1.8	720
			-	Б	-	-	20					0	0	0	0	0	0	0	0	0	0					
			-	-	-	-	-					0	0	0	0	0	0	0	0	0	0					
			-	-	-	-	-					0	0	0	0	0	0	0	0	0	0					
		2.6										107														
Итого																										
												Сплошная санитарная рубка (ССР)		1.8	720											
												Выборочная санитарная рубка (ВБР)		-	-											

К.С. Ходаков

Инженер-лесопатолог  
Примечание: в графе 4 внесено фактическое количество единиц в составе пород на площади, подлежащей рубке.