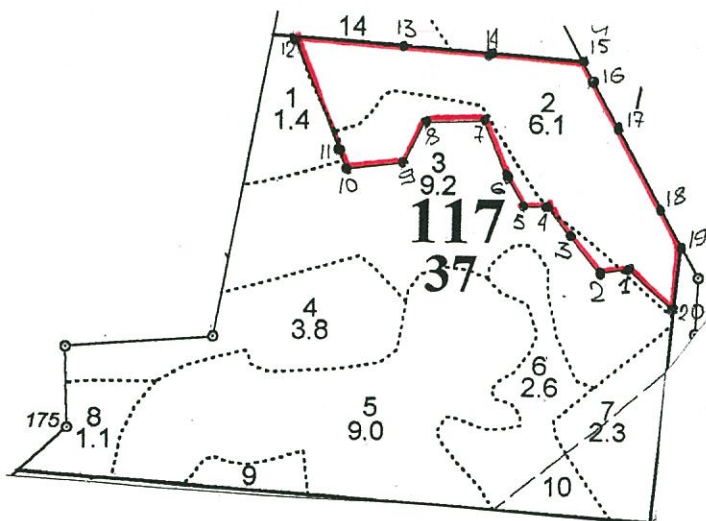


Чертеж
 участка для проведения сплошной санитарной рубки
 Пионерское участковое лесничество
 Звенигородский филиал ГКУ МО « Мособллес»
 делянка №1 кв. 117 выд. 2,3.
 пл. 7,9 га
 в т.ч. выд. 2 - 6,1 га; выд. 3 - 1,8 га.

Масштаб: 1 : 10 000



Данные инструментальной съемки
 границ участка

№№ точек	Румбы линий	Длина линий, м
1-2	СЗ: 64°	78,9
2-3	ЮЗ: 70°	35,5
3-4	СЗ: 52°	64,8
4-5	СЗ: 58°	50,6
5-6	ЮЗ: 80°	25,4
6-7	СЗ: 43°	45,6
7-8	СЗ: 37°	78,4
8-9	ЮЗ: 75°	77,4
9-10	ЮЗ: 18°	62,8
10-11	ЮЗ: 67°	71,0
11-12	СЗ: 35°	29,1
12-13	СЗ: 36°	158,2
13-14	СВ: 80°	144,4
14-15	СВ: 81°	116,1
15-16	СВ: 83°	126,9
16-17	ЮВ: 43°	40,7
17-18	ЮВ: 54°	44,3
18-19	ЮВ: 48°	107,9
19-20	ЮВ: 50°	62,7
20-1	ЮВ: 02°	94,0

Условные обозначения:

— граница участка

Съемку произвел

С.Н. Тихомиров

Чертеж выполнил

С.Н. Тихомиров

Заключение

о состоянии насаждений, намеченных
под проведение сплошной санитарной рубки
(вид санитарно-оздоровительного мероприятия)

По результатам лесопатологической таксации, проведённой специалистами ГКУ МО "Мособллес" 10.08.2013

установлено: насаждение, расположено в

Субъект РФ: Московская область лесничество: Звенигородское

Уч. лес-во.: Пионерское Квартал: 117 Выдел: 3 Площадь выдела: 9,2 га.

Краткая таксационная характеристика участка:

Состав 10С+Е+ДН Возраст: 91 лет Ср. диаметр: 34 см. Высота: 29м.

Тип леса: ЕЧРМВЗ Полнота: 0,8 Бонитет: 1

Характеристика насаждения не соответствует таксационному описанию.

Санитарное состояние насаждения неудовлетворительное на площади 1,8 га.

Средневзвешенная категория состояния насаждения 4,59.

Распределение деревьев по категориям состояния

Порода	Распределение деревьев по категориям состояния, % от запаса								Средневзвешенная категория состояния породы
	без признаков ослабления	ослабленные	сильно ослабленные	усыхающие	свежий сухостой	старый сухостой	ветровал (свежий+старый)	бурелом (свежий+старый)	
С	0	88	0	0	0	12	0	0	2,36
Е	0	0,5	1,5	1,1	0	96,3	0	0,7	4,94
Б	0	67,2	13	0	0	19,8	0	0	2,72
Ос	0	0	23,2	0	0	76,8	0	0	4,54
Д	0	64,9	0	0	0	35,1	0	0	3,05
-	0	0	0	0	0	0	0	0	-
Итого	0	11,6	2,5	0,9	0	84,5	0	0,5	4,59

Доля деревьев с наличием признаков заражения болезнями леса 0%.

Доля заселённых деревьев 3,1 %, отработанных 66,7 %.

Доля деревьев, повреждённых огнём 0 %, в т.ч до степени прекращения роста 0 %.

Обнаружены очаги: короед-типограф

Степень заселения (заражения): Сильная

Выборке подлежит 85,9 % деревьев (по запасу).

После выборки нежизнеспособных, повреждённых и погибших деревьев

полнота насаждений составит 0,1.

По состоянию насаждения рекомендуется проведение сплошной санитарной рубки на площади 1,8 га.

Начальник отдела

Либерман А.А.

Исполнитель: Инженер-лесопатолог

Исполнитель: Инженер-лесопатолог

Исполнитель: Инженер-лесопатолог

К.С.Ходаков

-

-

Акт
 проверки санитарного и лесопатологического состояния лесного участка
 в ГКУ Звенигородск лесничество Пионерское участковое лесничество
 Комитет лесного хозяйства Московской области
 (исполнительный орган субъекта РФ в области лесных отношений)

Дата 10.08.2013

Специалистами ГКУ МО "Мособллес"
 Инженер-лесопатолог К.С.Ходаков
 Инженер-лесопатолог -
 Инженер-лесопатолог -

проведено обследование насаждений путём анализа состояния деревьев на пробных площадях
 в следующих лесных участках: Звенигородское лесничество Пионерское участковое лесничество

Квартал	Выдел	Площадь, га	Целевое назначение земель	Категория защитных лесов	Таксационная характеристика									Заложено пробных	
					состав	порода	возраст, лет	средняя высота, м	средний диаметр, см	тип леса	полнота	бонитет	запас, кубм/га	количество, шт.	общая площадь, га
117	3	9.2	защитные	II 2 ПОЯС ЗОН	10С+Е+ Дш	С	91	29	34	ЕЧР МВЗ	0.8	1	400	1	0.16

Лесоустройство 2001 года

В результате обследования установлено: таксационная характеристика насаждения не соответствует таксационному описанию лесохозяйственного регламента, плана освоения лесов. Причины несоответствия: срок лесоустройства

Фактическая таксационная характеристика участков, состояние древостоя, причины повреждения, ослабления деревьев и рекомендуемые санитарно-оздоровительные мероприятия:
 По данным пробных площадей состав 8Е1С1Б+Д+Ос Состояние древостоя: погибшее.
 Причина повреждения: короед-типограф

квартал	выдел	Площадь, га	Таксационная характеристика									Причины повреждения, ослабления деревьев	Рекомендуемые мероприятия				
			Состав	гл. порода	возраст	Средняя высота, м	Средний диаметр, см	Тип леса	полнота	бонитет	Запас, кубм/га		выд	Площадь, га	Выбираемый запас (общий), кубм/га	Выбираемый запас (ликвидный), кубм/га	Сроки проведения
##	3	9.2	8Е1С1 Б+Д+О с	С	91	29	34	ЕЧРМВЗ	0.8	1	400	короед- типограф	ССР	1.8	400		2012 г.

Характеристика и состояние подроста: отсутствует
 Описание повреждений насаждений: равномерное

В том числе:
Заселено (отработано) стволовыми вредителями

Вид вредителя	Порода	Встречаемость (% заселенных (отработанных) деревьев)	Степень заселения (слабая, средняя, сильная)
короед-типограф	С	-	-
	Е	85	сильная
	Б	20	средняя
	Ос	-	-
	Д	-	-
-	-	-	-

Повреждено огнем

Порода	Вид пожара	Состояние корневых лап		Состояние корневой шейки			Подсушивание луба
		% поврежденных огнем	% деревьев с данным повреждением	Ожог корневой шейки по окружности (1/4; 2/4; 3/4)	% деревьев с данным повреждением	по окружности (1/4; 2/4; 3/4; более 3/4)	
С	-	-	-	-	-	-	-
Е	-	-	-	-	-	-	-
Б	-	-	-	-	-	-	-
Ос	-	-	-	-	-	-	-
Д	-	-	-	-	-	-	-
-	-	-	-	-	-	-	-

Заражено болезнями

Вид болезни	Порода	Встречаемость (% зараженных)	Степень заражения (слабая, средняя, сильная)
-	С	-	-
-	Е	-	-
-	Б	-	-
-	Ос	-	-
-	Л	-	-
-	-	-	-

номер квартала	117						
номер выдела	3						
Выборке подлежат, % деревьев по мЗ	85,9						
в т.ч. ослабленных, %,	-						
сильно ослабленных, %,	-						
усыхающих, %,	0,9						
свежего сухостоя, %,	0						
старого сухостоя, %,	84,5						
свежего бурелома, %,	0,5						
свежего ветровала, %.	0						
Полнота насаждения после уборки деревьев, подлежащих рубке, составит	0,11						
Критическая полнота для данной категории насаждений составляет	0,3						

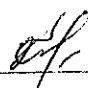
Технология рубок сплошно-лесосечная, согласно технологической карте

Меры по обеспечению возобновления лесные культуры

Мероприятия, необходимые для предупреждения заражения или повреждения смежных насаждений

Подписи:

Инженер-лесопатолог К.С.Ходаков



Инженер-лесопатолог -

Инженер-лесопатолог -

Заключение

о состоянии насаждений, намеченных
под проведение Сплошной санитарной рубки
(вид санитарно-оздоровительного мероприятия)

По результатам лесопатологической таксации, проведённой 10.08.2013
специалистами ГКУ МО "Мособллес"

установлено: насаждение, расположено в

Субъект РФ: Московская область лесничество: Звенигородское

Уч. лес-во.: Пионерское Квартал: 117 Выдел: 2 Площадь выдела: 6,1 га.

Краткая таксационная характеристика участка:

Состав 10Е Возраст: 91 лет Ср. диаметр: 32 см. Высота: 28м.

Тип леса: ЕЧРШСЗ Полнота: 0,7 Бонитет: 1

Характеристика насаждения не соответствует таксационному описанию.

Санитарное состояние насаждения неудовлетворительное на площади 6,1 га.

Средневзвешенная категория состояния насаждения 4,43 .

Распределение деревьев по категориям состояния

Порода	Распределение деревьев по категориям состояния, % от запаса								Средневзвешенная категория состояния породы
	без признаков ослабления	ослабленные	сильно ослабленные	усыхающие	свежий сухостой	старый сухостой	ветровал (свежий+старый)	бурелом (свежий+старый)	
С	0	100	0	0	0	0	0	0	2
Е	0	10,7	5,6	8,1	18	54,1	0	3,5	4,49
Б	0	36,7	63,3	0	0	0	0	0	2,63
-	0	0	0	0	0	0	0	0	-
Д	0	44,9	29,5	0	0	25,6	0	0	3,06
-	0	0	0	0	0	0	0	0	-
Итого	0	12,3	6,1	7,8	17,5	52,9	0	3,4	4,43

Доля деревьев с наличием признаков заражения болезнями леса 0%.

Доля заселённых деревьев 18 %, отработанных 42,1 %.

Доля деревьев, повреждённых огнём 0 %, в т.ч до степени прекращения роста 0 %.

Обнаружены очаги: короед-типограф

Степень заселения (заражения): Сильная

Выборке подлежит 81,6 % деревьев (по запасу).

После выборки нежизнеспособных, повреждённых и погибших деревьев полнота насаждений составит 0,1 .

По состоянию насаждения рекомендуется проведение Сплошной санитарной рубки на площади 6,1 га.

Начальник отдела

Либерман А.А.

Исполнитель: Инженер-лесопатолог

Исполнитель: Инженер-лесопатолог

Исполнитель: Инженер-лесопатолог

К.С.Ходаков

-

-

Акт

проверки санитарного и лесопатологического состояния лесного участка
в ГКУ Звенигородск лесничество Пионерское участковое лесничество
Комитет лесного хозяйства Московской области
(исполнительный орган субъекта РФ в области лесных отношений)

Дата 10.08.2013

Специалистами ГКУ МО "Мособлес"

Инженер-лесопатолог К.С.Ходаков

Инженер-лесопатолог -

Инженер-лесопатолог -

проведено обследование насаждений путём анализа состояния деревьев на пробных площадях

в следующих лесных участках: Звенигородское лесничество Пионерское участковое лесничество

Квартал	Выдел	Площадь, га	Целевое назначение земель	Категория защитных лесов	Таксационная характеристика									Заложено пробных	
					состав	порода	возраст, лет	средняя высота, м	средний диаметр, см	тип леса	полнота	бонитет	запас, кубм/га	количество, шт.	общая площадь, га
117	2	6,1	защитные	1 И 2 ПОЯС ЗОН	10Е	Е	91	28	32	ЕЧР ШСЗ	0,7	1	460	1	0.23

Лесоустройство 2001 года

В результате обследования установлено: таксационная характеристика насаждения не соответствует таксационному описанию

лесохозяйственного регламента, плана освоения лесов. Причины несоответствия:

срок лесоустройства

Фактическая таксационная характеристика участков, состояние древостоя,

причины повреждения, ослабления деревьев и рекомендуемые санитарно-оздоровительные мероприятия:

По данным пробных площадей состав 10Е+Д+С Состояние древостоя: усыхающее

Причина повреждения: короед-типограф

квартал	выдел	Площадь, га	Таксационная характеристика									Причины повреждения, ослабления деревьев	Рекомендуемые мероприятия				
			Состав	гл. порода	возраст	Средняя высота, м	Средний диаметр, см	Тип леса	полнота	бонитет	Запас, кубм/га		вид	Площадь, га	Выбираемый запас (общий), кубм/га	Выбираемый запас (ликвидный), кубм/га	Сроки проведения
##	2	6.1	10Е+Д +С	Е	91	28	32	ЕЧРШСЗ	0.7	1	460	короед- типограф	ССР	6.1	460		2012г

Характеристика и состояние подроста: отсутствует

Описание повреждений насаждений: равномерное

В том числе:
Заселено (отработано) стволовыми вредителями

Вид вредителя	Порода	Встречаемость (% заселенных (отработанных) деревьев)	Степень заселения (слабая, средняя, сильная)
короед-типограф	С	-	-
	Е	67	сильная
	Б	-	-
	-	-	-
	Д	-	-

Повреждено огнем

Порода	Вид пожара	Состояние корневых лап		Состояние корневой шейки			Подсушивание с луба
		% поврежденных огнем	% деревьев с данным повреждением	Ожог корневой шейки по окружности (1/4; 2/4; 3/4;)	% деревьев с данным повреждением	по окружности (1/4; 2/4; 3/4; более 3/4)	
С	-	-	-	-	-	-	-
Е	-	-	-	-	-	-	-
Б	-	-	-	-	-	-	-
Д	-	-	-	-	-	-	-

Заражено болезнями

Вид болезни	Порода	Встречаемость (% зараженных)	Степень заражения (слабая, средняя, сильная)
-	С	-	-
-	Е	-	-
-	Б	-	-
-	-	-	-
-	Д	-	-

номер квартала	117					
номер выдела	2					
Выборке подлежит, % деревьев по м3	81,6					
в т.ч. ослабленных, %,	-					
сильно ослабленных, %,	-					
усыхающих, %,	7,8					
свежего сухостоя, %,	17,5					
старого сухостоя, %,	52,9					
свежего бурелома, %,	3,4					
свежего ветровала, %.	0					
Полнота насаждения после уборки деревьев, подлежащих рубке, составит	0,13					
Критическая полнота для данной категории насаждений составляет	0,5					


Технология рубок сплошно-лесосечная, согласно технологической карте

Меры по обеспечению возобновления лесные культуры

Мероприятия, необходимые для предупреждения заражения или повреждения смежных насаждений

Подписи:

Инженер-лесопатолог К.С.Ходаков



Инженер-лесопатолог -

Инженер-лесопатолог -
