

Егорьевский филиал ГКУ МО "Мособллес"

Поминовское участковое лесничество

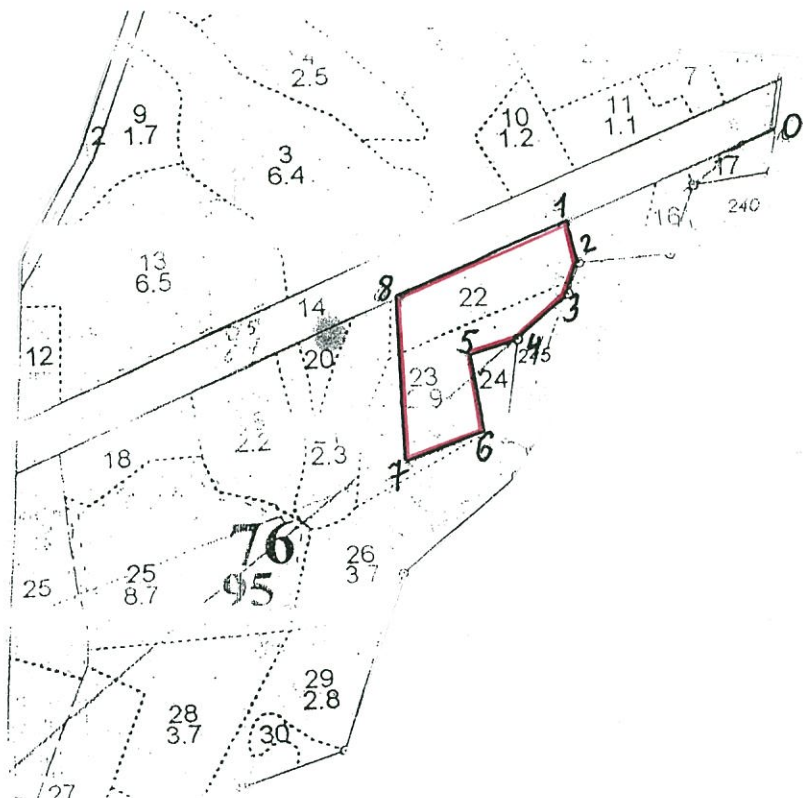
ЧЕРТЁЖ

участка намеченного под ССР

кв. 76 выд. 22,23 пл. 3,6 га.

МАСШТАБ

1:10000



| № п/п | румбы | меры линий |
|-------|-------|------------|
| 0-1 | лэп | 300 |
| 1-2 | юв 17 | 60 |
| 2-3 | юз 22 | 45 |
| 3-4 | юз 51 | 90 |
| 4-5 | юз 73 | 65 |
| 5-6 | юв 9 | 110 |
| 6-7 | юз 70 | 110 |
| 7-8 | с 0 | 208 |
| 8-1 | лэп | 245 |
| | | |

Чертёж выполнил:

Рябов М.Н.

Съёмку произвёл:

Рябов М.Н.

Сводная ведомость поврежденных, расstroенных и погибших лесных участков и пробных площадей, залoженных в них для обоснования санитарно-оздоровительных мероприятий

Субъект Российской Федерации
Лесничество(лесопарк)

Московская область
Егорьевское

Дата 18 сентября 2012 год

| квартал | Выдел | Площадь га | 1 | 2 | 3 | Таксационная характеристика | | | | | | | | Распределение запаса насаждения по категориям состояния деревьев. % | | | | | | | | 21 | 22 | 23 | Рекомендуемое мероприятие | | |
|------------------------------------|-------|------------|--------|---------|----------------|-----------------------------|----------|---------|---------|--------------|--------|----------|-------------|---------------------------------------------------------------------|-----------|-----------------|-----------------|----------------|-----------------|------------------|---------------------------------|---------------------------|-----|------------|---------------------------|----|----|
| | | | | | | 4 | 5 | 6 | 7 | 8 | 9 | 10 | 11 | 12 | 13 | 14 | 15 | 16 | 17 | 18 | 19 | | | | 20 | 24 | 25 |
| | | | состав | возраст | средняя высота | средний диаметр, см | тип леса | полнота | бонитет | запас, км/га | порода | здоровые | ослабленные | сильно ослабленные | усыхающие | свежий сухостой | старый сухостой | свежий бурелом | свежий ветровал | подлежит рубке % | Причины ослабления .повреждения | Обеспечение возобновления | вид | площадь га | | | |
| 46 | 15 | 1,1 | | 75 | 27 | 32 | счрмв3 | 0,8 | 1 | 300 | есоб | 5 | 7 | 6 | 16 | 21 | 42 | | 3 | 100 | типограф | л/к | ССР | 1,1 | 268 | | |
| | 16 | 5,9 | | 75 | 27 | 32 | счрмв3 | 0,8 | 1 | 300 | ес | 5 | 7 | 6 | 16 | 21 | 42 | | 3 | 100 | типограф | л/к | ССР | 1 | 243 | | |
| | | 7 | | | | | | | | | | | | | | | | | | | | | 2,1 | 511 | | | |
| Егорьевское участковое лесничество | | | | | | | | | | | | | | | | | | | | | | | | | | | |
| 67 | 20 | 6,9 | | 90 | 28 | 30 | счрмв3 | 0,7 | 1 | 410 | себ | 4 | 4 | 8 | 14 | 19 | 39 | | 12 | 100 | типограф ветровал | л/к | ССР | 1 | 408 | | |
| | 21 | 7,1 | | 90 | 28 | 30 | счрмв3 | 0,7 | 1 | 410 | себ | 4 | 4 | 8 | 14 | 19 | 39 | | 12 | 100 | типограф ветровал | л/к | ССР | 0,8 | 327 | | |
| | | 14 | | | | | | | | | | | | | | | | | | | | | | 1,8 | 735 | | |
| 75 | 4 | 10,1 | | 85 | 26 | 30 | сслмв2 | 0,8 | 1 | 310 | есб | 7 | 3 | 7 | 19 | 19 | 34 | | 11 | 100 | типограф ветровал | л/к | ССР | 0,6 | 186 | | |
| | 16 | 8,8 | | 85 | 26 | 30 | сслмв2 | 0,8 | 1 | 310 | есб | 7 | 3 | 7 | 19 | 19 | 34 | | 11 | 100 | типограф ветровал | л/к | ССР | 1,7 | 526 | | |
| | | 18,9 | | | | | | | | | | | | | | | | | | | | | | 2,3 | 712 | | |
| 94 | 13 | 3,4 | | 60 | 22 | 24 | ечршс3 | 0,7 | 1 | 265 | ебс | 6 | 6 | 6 | 18 | 20 | 30 | | 14 | 100 | типограф ветровал | л/к | ССР | 0,5 | 133 | | |
| | 20 | 1,7 | | 60 | 22 | 24 | ечршс3 | 0,7 | 1 | 265 | ебс | 6 | 6 | 6 | 18 | 20 | 30 | | 14 | 100 | типограф ветровал | л/к | ССР | 0,1 | 26 | | |
| | 22 | 0,8 | | 60 | 22 | 24 | ечршс3 | 0,7 | 1 | 265 | ебс | 6 | 6 | 6 | 18 | 20 | 30 | | 14 | 100 | типограф ветровал | л/к | ССР | 0,1 | 26 | | |
| | 23 | 1,2 | | 60 | 22 | 24 | ечршс3 | 0,7 | 1 | 265 | ебс | 6 | 6 | 6 | 18 | 20 | 30 | | 14 | 100 | типограф ветровал | л/к | ССР | 0,4 | 106 | | |
| | | 7,1 | | | | | | | | | | | | | | | | | | | | | | 1,1 | 291 | | |

| | | | | | | | | | | | | | | | | | | | | | | | | | | | |
|----|----|------|--|--|--|--|--|--|--|--|--|--|--|--|--|--|--|--|-----|-----|-----|-------------------|-------------------|-----|-----|------|------|
| 36 | 15 | 2,3 | | | | | | | | | | | | | | | | | | 100 | 15 | 100 | типограф ветровал | л/к | ССР | 0,4 | 105 |
| | 16 | 2,5 | | | | | | | | | | | | | | | | | | 110 | 15 | 100 | типограф ветровал | л/к | ССР | 2,4 | 629 |
| | 17 | 10,2 | | | | | | | | | | | | | | | | | 105 | 15 | 100 | типограф ветровал | л/к | ССР | 8 | 2095 | |
| | | 15 | | | | | | | | | | | | | | | | | | | | | | | | 10,8 | 2829 |

Юбилейное участковое лесничество

| | | | | | | | | | | | | | | | | | | | | | | | | | | | |
|----|----|------|--|--|--|--|--|--|--|--|--|--|--|--|--|--|--|--|--|----|----|-----|-------------------|-----|-----|------|------|
| 15 | 33 | 3,5 | | | | | | | | | | | | | | | | | | 75 | 13 | 100 | типограф ветровал | л/к | ССР | 3,1 | 932 |
| | 34 | 3,2 | | | | | | | | | | | | | | | | | | 75 | 13 | 100 | типограф ветровал | л/к | ССР | 0,2 | 60 |
| | | 6,7 | | | | | | | | | | | | | | | | | | | | | | | | 3,3 | 992 |
| 19 | 5 | 1,4 | | | | | | | | | | | | | | | | | | 60 | 12 | 100 | типограф ветровал | л/к | ССР | 0,6 | 135 |
| | 6 | 5 | | | | | | | | | | | | | | | | | | 60 | 12 | 100 | типограф ветровал | л/к | ССР | 3,3 | 740 |
| | 10 | 0,9 | | | | | | | | | | | | | | | | | | 60 | 12 | 100 | типограф ветровал | л/к | ССР | 0,75 | 168 |
| | 11 | 1,5 | | | | | | | | | | | | | | | | | | 60 | 12 | 100 | типограф ветровал | л/к | ССР | 0,95 | 213 |
| | 12 | 0,5 | | | | | | | | | | | | | | | | | | 60 | 12 | 100 | типограф ветровал | л/к | ССР | 0,5 | 112 |
| | 14 | 12 | | | | | | | | | | | | | | | | | | 60 | 12 | 100 | типограф ветровал | л/к | ССР | 3,3 | 740 |
| | | 21,3 | | | | | | | | | | | | | | | | | | | | | | | | 9,4 | 2108 |

Чернолесское участковое лесничество

| | | | | | | | | | | | | | | | | | | | | | | | | | | | |
|----|----|------|--|--|--|--|--|--|--|--|--|--|--|--|--|--|--|--|--|----|----|-----|-------------------|-----|-----|-----|------|
| 30 | 7 | 3,9 | | | | | | | | | | | | | | | | | | 55 | 10 | 100 | типограф ветровал | л/к | ССР | 0,9 | 278 |
| | 13 | 6,3 | | | | | | | | | | | | | | | | | | 55 | 10 | 100 | типограф ветровал | л/к | ССР | 0,3 | 80 |
| | | 10,2 | | | | | | | | | | | | | | | | | | | | | | | | 1,2 | 358 |
| 31 | 15 | 2,2 | | | | | | | | | | | | | | | | | | 55 | 10 | 100 | типограф ветровал | л/к | ССР | 2 | 755 |
| | | 2,2 | | | | | | | | | | | | | | | | | | | | | | | | 2 | 755 |
| 13 | 21 | 4,2 | | | | | | | | | | | | | | | | | | 75 | 11 | 100 | типограф ветровал | л/к | ССР | 0,1 | 32 |
| | 22 | 4,8 | | | | | | | | | | | | | | | | | | 75 | 11 | 100 | типограф ветровал | л/к | ССР | 0,2 | 70 |
| | 29 | 3,4 | | | | | | | | | | | | | | | | | | 75 | 11 | 100 | типограф ветровал | л/к | ССР | 3,6 | 1144 |
| | | 12,4 | | | | | | | | | | | | | | | | | | | | | | | | 3,9 | 1246 |
| 17 | 46 | 4,2 | | | | | | | | | | | | | | | | | | 95 | 16 | 100 | типограф ветровал | л/к | ССР | 1,8 | 594 |
| | | 4,2 | | | | | | | | | | | | | | | | | | | | | | | | 1,8 | 594 |

Поминовское участковое лесничество

| | | | | | | | | | | | | | | | | | | | | | | | | | | | |
|----|----|------|--|--|--|--|--|--|--|--|--|--|--|--|--|--|--|--|--|-----|----|-----|--------------------|-----|-----|-----|------|
| 16 | 8 | 10 | | | | | | | | | | | | | | | | | | 100 | 6 | 100 | пожары прошлых лет | л/к | ССР | 0,4 | 100 |
| | 15 | 4,2 | | | | | | | | | | | | | | | | | | 100 | 6 | 100 | пожары прошлых лет | л/к | ССР | 2,2 | 550 |
| | 16 | 3,4 | | | | | | | | | | | | | | | | | | 100 | 6 | 100 | пожары прошлых лет | л/к | ССР | 2,8 | 704 |
| | 17 | 6,3 | | | | | | | | | | | | | | | | | | 100 | 6 | 100 | пожары прошлых лет | л/к | ССР | 0,8 | 200 |
| | | 23,9 | | | | | | | | | | | | | | | | | | | | | | | | 6,2 | 1554 |
| 76 | 22 | 1,9 | | | | | | | | | | | | | | | | | | 70 | 11 | 100 | типограф ветровал | л/к | ССР | 1,8 | 432 |
| | 23 | 2,9 | | | | | | | | | | | | | | | | | | 70 | 11 | 100 | типограф ветровал | л/к | ССР | 1,8 | 431 |
| | | 4,8 | | | | | | | | | | | | | | | | | | | | | | | | 3,6 | 863 |

Пешурское участковое лесничество

| | | | | | | | | | | | | | | | | | | | | | | | | | | | |
|---|---|-----|--|--|--|--|--|--|--|--|--|--|--|--|--|--|--|--|--|----|---|-----|------------|-----|-----|-----|-----|
| 1 | 5 | 2,7 | | | | | | | | | | | | | | | | | | 44 | 3 | 100 | пожар 2010 | л/к | ССР | 0,7 | 165 |
| | | 2,7 | | | | | | | | | | | | | | | | | | | | | | | | 0,7 | 165 |

Цинское участковое лесничество

| | | | | | | | | | | | | | | | | | | | | | | | | | | | |
|----|----|-----|--|--|--|--|--|--|--|--|--|--|--|--|--|--|--|--|--|----|----|-----|-------------------|-----|-----|-----|-----|
| 57 | 15 | 1,7 | | | | | | | | | | | | | | | | | | 90 | 11 | 100 | типограф ветровал | л/к | ССР | 0,5 | 150 |
| | 19 | 2,6 | | | | | | | | | | | | | | | | | | 90 | 11 | 100 | типограф ветровал | л/к | ССР | 0,1 | 29 |
| | 20 | 1,2 | | | | | | | | | | | | | | | | | | 90 | 11 | 100 | типограф ветровал | л/к | ССР | 0,9 | 268 |

| | | | | | | | | | | | | | | | | | | | | | | | |
|-------|-------|--------|----|----|----|--------|-----|---|-----|-----|---|---|---|----|----|----|----|-----|-------------------|-----|-----|------|-------|
| 21 | 2,2 | 7е2с1б | 90 | 26 | 30 | ечршс3 | 0,8 | 1 | 300 | есб | 7 | 3 | 6 | 20 | 37 | 16 | 11 | 100 | типограф ветровал | л/к | ССР | 0,3 | 89 |
| | 7,7 | | | | | | | | | | | | | | | | | | | | | 1,8 | 536 |
| 62 | 4 | 8е2с | 95 | 26 | 32 | с-рмв3 | 0,7 | 1 | 290 | ес | 5 | 7 | 3 | 17 | 47 | 13 | 8 | 100 | типограф ветровал | л/к | ССР | 2 | 525 |
| | 32 | | | | | | | | | | | | | | | | | | | | | 2 | 525 |
| Итого | 190,1 | | | | | | | | | | | | | | | | | | | | | 54,0 | 14826 |

Комиссия:

Зам.директора

инженер о/з леса

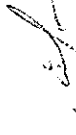






уч.лесничий Юбилейного уч. лесничества

Уч.лесничий Поминовского уч.лесничества

Уч. лесничий Пригородного уч.лесничества

Уч. лесничий Егорьевского уч.лесничества

И.о.уч. лесничего Чернолесского уч.лесничества

 Чекина И.А.
 Вьюнов В.А.
 Кузнецова Е.А.
 Рябов М.Н.
 Ульбаев Р.Р.
 Ершова О.В.
 Федорович Н.В.

Акт
проверки санитарного и лесопатологического состояния лесных участков
в Егорьевском филиале ГКУ МО "Мособллес"

Комитет лесного хозяйства Московской области
 (исполнительный орган субъекта РФ и области лесных отношений)

18 сентября 2012 г.

Комиссия, действующая на основании приказа директора Егорьевского филиала ГКУ МО "Мособллес"

№ 37 от 17 февраля 2012г. в составе

заместитель директора Чекина И.А.

инженер о/з леса Вьюнов В.А.

Участковый лесничий Пригородного уч.лесничества Ульбаев Р.Р.

Участковый лесничий Юбилейного уч.лесничества Кузнецова Е.А.

Участковый лесничий Егорьевского уч.лесничества Ершова О.В.

И.о. участкового лесничего Чернолесского уч.лесничества Федорович Н.В.

Участковый лесничий Поминовского уч.лесничества Рябов М.Н.

провели обследование насаждений путем анализа состояния деревьев на пробных площадях

(глазомерной таксации) (нужное подчеркнуть) в следующих лесных участках

Егорьевского филиала ФГУ "Мособллес":

| Участковое лесничество | | | площадь, га | Целевое назначение земель | Категория защитных лесов | Таксационная характеристика | | | | | | | | | | Заложено пробных площадей | |
|------------------------|----|---------|-------------|---------------------------|--------------------------|-----------------------------|--------|--------------|-------------------|---------------------|----------|---------|---------|----------------|-----------------|---------------------------|--|
| | | | | | | состав | порода | возраст, лет | средняя высота, м | средний диаметр, см | тип леса | полнота | бонитет | запас, кубм/га | количество, шт. | общая площадь, га | |
| Юбилейное | 15 | 33,34 | 3,3 | ле | о лесопарковая зона | 4e1c4oc16+ | д | е | 75 | 24 | 26 | счрм в3 | 0,7 | 1 | 330 | | |
| Пригородное | 46 | 15,16 | 2,1 | ле | о лесопарковая зона | 4e2c46 | | е | 60 | 27 | 32 | счрм в3 | 0,8 | 1 | 280 | | |
| Юбилейное | 19 | 5,6,10- | 9,4 | ле | о лесопарковая зона | 6c2e26 | | с | 65 | 24 | 26 | счрм в3 | 0,6 | 1 | 250 | | |
| Егорьевское | 94 | 13,20,2 | 1,1 | ле | о зеленая зона | 6e46+c+oc | | е | 60 | 22 | 24 | ечрш с3 | 0,7 | 1 | 260 | | |
| Егорьевское | 75 | 4,16 | 2,3 | ле | о зеленая зона | 3c2e362oc | | с | 85 | 26 | 30 | сслм в2 | 0,8 | 1 | 280 | | |
| Егорьевское | 67 | 20,21 | 1,8 | ле | о зеленая зона | 3c2e461oc | | с | 90 | 28 | 30 | счрм в3 | 0,7 | 1 | 280 | | |
| Егорьевское | 36 | 15,16,1 | 10,8 | ле | о лесопарковая зона | 5e5c+6 | | е | 100 | 27 | 30 | счрм в3 | 0,6 | 1 | 270 | | |
| Чернолесское | 31 | 15 | 2,0 | ле | о зеленая зона | 8e161oc | | е | 55 | 25 | 26 | ечрш с3 | 0,8 | 1a | 400 | | |
| Чернолесское | 17 | 46 | 1,8 | ле | о зеленая зона | 7e1c26 | | е | 95 | 28 | 36 | ечрш с3 | 0,7 | 1 | 420 | | |
| Чернолесское | 13 | 21,22,2 | 3,9 | ле | о лесопарковая зона | 7e1c26 | | е | 75 | 25 | 28 | ечрш с3 | 0,8 | 1 | 320 | | |
| Чернолесское | 30 | 7,13 | 1,2 | ле | о зеленая зона | 7e261oc | | е | 55 | 24 | 26 | ечрш с3 | 0,8 | 1 | 380 | | |
| Пешурское | 1 | 5 | 0,7 | ле | о зеленая зона | 7c1e26 | | с | 44 | 18 | 20 | счрм в3 | 0,8 | 1 | 220 | | |
| Поминовское | 16 | 8,15-17 | 6,2 | ле | о зеленая зона | 4c2e46 | | с | 100 | 24 | 28 | счрм в3 | 0,7 | 2 | 260 | | |
| Поминовское | 76 | 22,23 | 3,6 | ле | о лесопарковая зона | 5c5e+6 | | с | 70 | 23 | 24 | счрм в3 | 0,7 | 1 | 290 | | |
| Цнинское | 62 | 4 | 2,0 | ле | о зеленая зона | 5c5e+6 | | с | 95 | 26 | 32 | счрм в3 | 0,7 | 1 | 320 | | |
| Цнинское | 57 | 15,19-2 | 1,8 | ле | о зеленая зона | 4e3c36 | | е | 90 | 26 | 30 | ечрш с3 | 0,8 | 1 | 310 | | |

Лесоустройство 1999 - 2001 года

В результате обследования установлено: таксационная характеристика насаждения

не соответствует таксационному описанию лесохозяйственного регламента, плана освоения лесов.

Фактическая таксационная характеристика участков, состояние древостоя, причины повреждения ослабления деревьев и рекомендуемые санитарно-оздоровительные мероприятия:

Причинами повреждения древостоев явились следующие причины - короед-типограф, ветровал, пожары прошлых лет

В местах ветровала и выпадения древостоев полнота снижена на 2-3 единицы

Рекомендуется проведение в насаждениях утративших свои средообразующие функции сплошных санитарных рубок.

Чернолесское 30 7,13 1,2 нет
Пешурское 1 5 0,7 нет
Поминовское 16 8,15-1 6,2 нет
Поминовское 76 22,23 3,6 10е
Цнинское 62 4 2,0 10е
Цнинское 57 15,19- 1,8 10е

30 5 1
20 3 1
20 4 1

Описание повреждений насаждений Усыхание ели, сосны, березы, осины, ветровал.

усыхание насаждений происходит:

Вследствии повреждения типографом, уст. низовым пожаром, ветровалом.

В том числе:

заселено (отработано) стволовыми вредителями

| Вид вредителя | Порода | Встречаемость (% заселенных деревьев) | Степень заселения (слабая, средняя, сильная) |
|---------------|-------------|------------------------------------------|-------------------------------------------------|
| типограф | е | 60 | сильная |
| златки, усачи | е, с, б, ос | 60 | сильная |

повреждено огнем

| Порода | Вид пожара | Состояние корневых лап | | Состояние корневой шейки | | Подсушивание луба | |
|-------------|--------------|--------------------------------------|----------------------------------|--------------------------------------------------------------------|----------------------------------|------------------------------------------------|----------------------------------|
| | | % поврежденных огнем корней | % деревьев с дан. поврежд. | ожог корневой шейки по окружности (1/4; 2/4; 3/4; более 3/4) | % деревьев с дан. поврежд. | по окружности (1/4; 2/4; 3/4; более 3/4) | % деревьев с дан. поврежд. |
| с, е, б, ос | уст. низовой | 70 | 70 | более 3/4 | 65 | более 3/4 | 65 |

заражено болезнями

| Вид | Порода | Встречаемость (% зараженных деревьев) | Степень заражения (слабая, средняя, сильная) |
|-----|--------|------------------------------------------|-------------------------------------------------|
| | | | |
| | | | |
| | | | |
| | | | |

Выборке подлежат деревья 5-6 категории состояния: ветровал, свежий сухостой, старый сухостой, в том числе:

| Участковое лесничество | Распределение запаса насаждения по категориям состояния деревьев, % | | | | | | | Подлежит рубке, % |
|------------------------|------------------------------------------------------------------------|-------------|--------------------|-----------|-----------------|-----------------|----------------|-------------------|
| | здоровые | ослабленные | сильно ослабленные | усыхающие | свежий сухостой | старый сухостой | свежий бурелом | |
| Юбилейное | 8 | 5 | 6 | 18 | 23 | 27 | 13 | 100 |
| Пригородное | 5 | 7 | 6 | 16 | 21 | 42 | 3 | 100 |
| Юбилейное | 5 | 9 | 3 | 21 | 27 | 23 | 12 | 100 |
| Егорьевское | 6 | 6 | 6 | 18 | 20 | 30 | 14 | 100 |
| Егорьевское | 7 | 3 | 7 | 19 | 19 | 34 | 11 | 100 |
| Егорьевское | 4 | 4 | 8 | 14 | 19 | 39 | 12 | 100 |
| Егорьевское | 9 | 6 | 7 | 19 | 18 | 26 | 15 | 100 |
| Чернолесское | 6 | 5 | 7 | 22 | 35 | 15 | 10 | 100 |
| Чернолесское | 5 | 7 | 6 | 19 | 38 | 9 | 16 | 100 |
| Чернолесское | 7 | 7 | 8 | 23 | 34 | 10 | 11 | 100 |
| Чернолесское | 6 | 5 | 7 | 22 | 35 | 15 | 10 | 100 |
| Пешурское | 4 | 5 | 4 | 25 | 47 | 12 | 3 | 100 |
| Поминовское | 4 | 7 | 4 | 22 | 45 | 12 | 6 | 100 |
| Поминовское | 4 | 4 | 5 | 17 | 41 | 18 | 11 | 100 |
| Цнинское | 5 | 7 | 3 | 17 | 47 | 13 | 8 | 100 |
| Цнинское | 7 | 3 | 6 | 20 | 37 | 16 | 11 | 100 |

Полнота насаждения после уборки деревьев, подлежащих рубке, составит:

| участковое лесничество | квартал | выдел | площадь, га | полнота по таксации | полнота после рубки |
|------------------------|---------|--------|-------------|---------------------|---------------------|
| Юбилейное | 15 | 33,3 | 3,3 | 0,7 | 0 |
| Пригородное | 46 | 15,2 | 2,1 | 0,8 | 0 |
| Юбилейное | 19 | 5,6,10 | 9,4 | 0,6 | 0 |
| Егорьевское | 94 | 13,20 | 1,1 | 0,7 | 0 |
| Егорьевское | 75 | 4,16 | 2,3 | 0,8 | 0 |
| Егорьевское | 67 | 20,2 | 1,8 | 0,7 | 0 |
| Егорьевское | 36 | 15-17 | 10,8 | 0,6 | 0 |
| Чернолесское | 31 | 15 | 2,0 | 0,8 | 0 |
| Чернолесское | 17 | 46 | 1,8 | 0,7 | 0 |
| Чернолесское | 13 | 21,22 | 3,9 | 0,8 | 0 |
| Чернолесское | 30 | 7,13 | 1,2 | 0,8 | 0 |
| Пешурское | 1 | 5 | 0,7 | 0,8 | 0 |
| Поминоновское | 16 | 8,15 | 6,2 | 0,7 | 0 |
| Поминоновское | 76 | 22,2 | 3,6 | 0,7 | 0 |
| Цнинское | 62 | 4 | 2,0 | 0,7 | 0 |
| Цнинское | 57 | 15,19 | 1,8 | 0,8 | 0 |

Критическая полнота для данной категории насаждений составляет

| участковое лесничество | квартал | выдел | критическая полнота |
|------------------------|---------|--------|---------------------|
| Юбилейное | 15 | 33,3 | 0,5 |
| Пригородное | 46 | 15,2 | 0,5 |
| Юбилейное | 19 | 5,6,10 | 0,5 |
| Егорьевское | 94 | 13,20 | 0,5 |
| Егорьевское | 75 | 4,16 | 0,5 |
| Егорьевское | 67 | 20,2 | 0,5 |
| Егорьевское | 36 | 15-17 | 0,3 |
| Чернолесское | 31 | 15 | 0,5 |
| Чернолесское | 17 | 46 | 0,5 |
| Чернолесское | 13 | 21,22 | 0,5 |
| Чернолесское | 30 | 7,13 | 0,5 |
| Пешурское | 1 | 5 | 0,3 |
| Поминоновское | 16 | 8,15 | 0,3 |
| Поминоновское | 76 | 22,2 | 0,5 |
| Цнинское | 62 | 4 | 0,5 |
| Цнинское | 57 | 15,19 | 0,5 |

Технология рубок - среденепасечная

Разработка ССР-согласно технологических схем. Древесина складывается на верхнем складе или на месте валки и раскряжевки. Раскряжевка на месте или верхнем складе, сбор и сжигание сучьев в пожаробезопасный период. Обеспечить меры по сохранению подроста. Вывозку заготовленной древесины производить одновременно с заготовкой после освидетельствования лесопроductи. Соблюдение мер по оране труда и т/б при разработке ветр.-буреломных лесосек После проведения сплошных санитарных рубок предусмотрено создание лесных культур.


Зам.директора


инженер о/з леса

уч.лесничий Юбилейного уч. лесничества

Уч.лесничий Поминоновского уч.лесничества

 Чекина И.А.

 Вьюнов В.А.

 Кузнецова Е.А.

 Рябов М.Н.

Уч. лесничий Пригородного уч.лесничества

Уч. лесничий Егорьевского уч.лесничества

И.о.уч. лесничего Чернолесского уч.лесничества



Ульбаев Р.Р..

Ершова О.В.

Федорович Н.В.