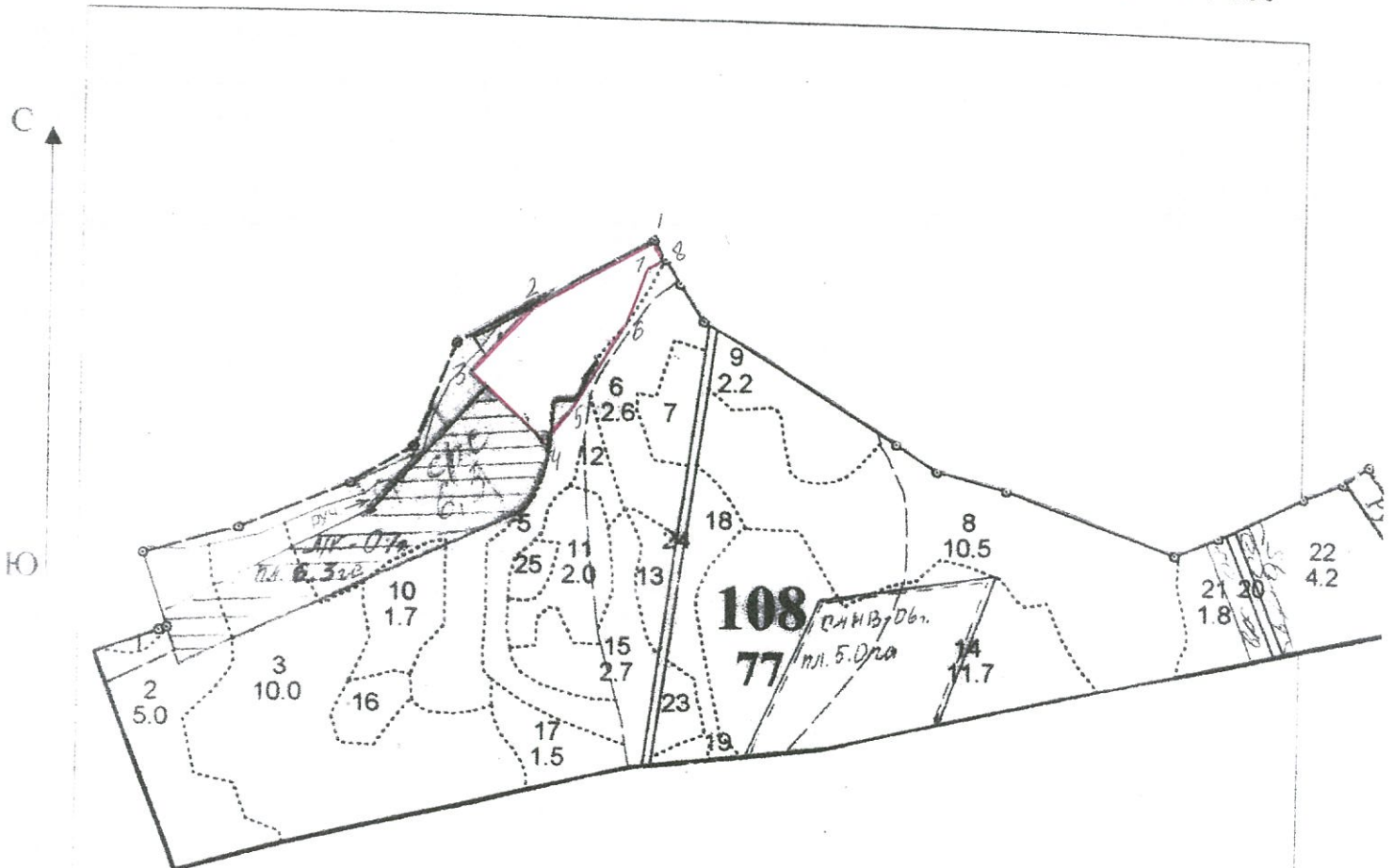


ЧЕРТЕЖ

лесного участка, отведенного под сплошную санитарную рубку
в Рузском участковом лесничестве Звенигородского филиала ГКУ МО «Мособллес»

Кв. 108 выд. 4 пл. 3,0 га

М 1:10 000



| № точек | Румбы | Мера линий |
|---------|---------|------------|
| 1-2 | ЮЗ: 62° | 195 |
| 2-3 | ЮЗ: 45° | 128 |
| 3-4 | ЮВ: 48° | 146 |
| 4-5 | СВ: 42° | 50 |
| 5-6 | СВ: 32° | 147 |
| 6-7 | СВ: 20° | 82 |
| 7-8 | СВ: 62° | 23 |
| 8-1 | СЗ: 29° | 30 |

Участковый лесничий Боровкова Т.К.
Чертил Боровкова Т.К.

Заключение

о состоянии насаждений, намеченных
под проведение сплошной санитарной рубки
(вид санитарно-оздоровительного мероприятия)

По результатам лесопатологической таксации, проведённой специалистами ГКУ МО "Мособллес" 05.06.2013
установлено: насаждение, расположено в
Субъект РФ: Московская область лесничество: Звенигородское
Уч. лес-во.: Рузское Квартал: 108 Выдел: 4 Площадь выдела: 10 га.
Краткая таксационная характеристика участка:
Состав 10Е+С Возраст: 85 лет Ср. диаметр: 30 см. Высота: 28м.
Тип леса: ЕЧРШСЗ Полнота: 0,5 Бонитет: 1

Характеристика насаждения не соответствует таксационному описанию.
Санитарное состояние насаждения неудовлетворительное на площади 3 га.
Средневзвешенная категория состояния насаждения 4,53 .

Распределение деревьев по категориям состояния

| Порода | Распределение деревьев по категориям состояния, % от запаса | | | | | | | | Средневзвешенная категория состояния породы |
|--------|---|-------------|--------------------|-----------|--------------|--------------|--------------------------|-------------------------|---|
| | без признаков ослабления | ослабленные | сильно ослабленные | усыхающие | свежий сухой | старый сухой | ветровал (свежий+старый) | бурелом (свежий+старый) | |
| - | 0 | 0 | 0 | 0 | 0 | 0 | 0 | 0 | - |
| Е | 0 | 7,8 | 11,4 | 0,6 | 0 | 66 | 0 | 14,2 | 4,53 |
| - | 0 | 0 | 0 | 0 | 0 | 0 | 0 | 0 | - |
| - | 0 | 0 | 0 | 0 | 0 | 0 | 0 | 0 | - |
| - | 0 | 0 | 0 | 0 | 0 | 0 | 0 | 0 | - |
| - | 0 | 0 | 0 | 0 | 0 | 0 | 0 | 0 | - |
| Итого | 0 | 7,8 | 11,4 | 0,6 | 0 | 66 | 0 | 14,2 | 4,53 |

Доля деревьев с наличием признаков заражения болезнями леса 0%.
Доля заселённых деревьев 1,4 %, отработанных 78,6 %.
Доля деревьев, повреждённых огнём 0 %, в т.ч до степени прекращения роста 0 %.
Обнаружены очаги: короед-типограф
Степень заселения (заражения): Сильная
Выборке подлежит 80,8 % деревьев (по запасу).
После выборки нежизнеспособных, повреждённых и погибших деревьев полнота насаждений составит 0,1 .
По состоянию насаждения рекомендуется проведение сплошной санитарной рубки на площади 3 га.

Начальник отдела

Либерман А.А.

Исполнитель: Инженер-лесопатолог
Исполнитель: Инженер-лесопатолог
Исполнитель: Инженер-лесопатолог

К.С.Ходаков
-
-

ВЕДОМОСТЬ ПЕРЕЧЕТА ДЕРЕВЬЕВ

Порода: Сосна

| ступени толщины - см | Количество деревьев по категориям состояния, шт | | | | | | | | | | | | | Всего деревьев по ступеням толщины | | |
|---------------------------------|---|----|-----|----|---|----|---|----|---|---|-------------------|---|---|---------------------------------------|--------------------------------|---|
| | I | II | III | IV | | V | | VI | | | ветровал, бурелом | | | шт. | в т.ч. Подлежит рубке, % | |
| | | | | НЗ | З | НЗ | З | НЗ | З | О | НЗ | З | О | | | |
| 8 | 0 | 0 | 0 | 0 | 0 | 0 | 0 | 0 | 0 | 0 | 0 | 0 | 0 | 0 | 0 | - |
| 12 | 0 | 0 | 0 | 0 | 0 | 0 | 0 | 0 | 0 | 0 | 0 | 0 | 0 | 0 | 0 | - |
| 16 | 0 | 0 | 0 | 0 | 0 | 0 | 0 | 0 | 0 | 0 | 0 | 0 | 0 | 0 | 0 | - |
| 20 | 0 | 0 | 0 | 0 | 0 | 0 | 0 | 0 | 0 | 0 | 0 | 0 | 0 | 0 | 0 | - |
| 24 | 0 | 0 | 0 | 0 | 0 | 0 | 0 | 0 | 0 | 0 | 0 | 0 | 0 | 0 | 0 | - |
| 28 | 0 | 0 | 0 | 0 | 0 | 0 | 0 | 0 | 0 | 0 | 0 | 0 | 0 | 0 | 0 | - |
| 32 | 0 | 0 | 0 | 0 | 0 | 0 | 0 | 0 | 0 | 0 | 0 | 0 | 0 | 0 | 0 | - |
| 36 и более | 0 | 0 | 0 | 0 | 0 | 0 | 0 | 0 | 0 | 0 | 0 | 0 | 0 | 0 | 0 | - |
| Итого, % от числа стволов | - | - | - | - | - | - | - | - | - | - | - | - | - | - | 0 | - |
| Итого, % от запаса | - | - | - | - | - | - | - | - | - | - | - | - | - | - | - | - |

Порода: Ель

| ступени толщины - см | Количество деревьев по категориям состояния, шт. | | | | | | | | | | | | | Всего деревьев по ступеням толщины | | |
|---------------------------------|--|-----|------|----|-----|----|---|----|---|----|-------------------|---|----|---------------------------------------|--------------------------------|---|
| | I | II | III | IV | | V | | VI | | | ветровал, бурелом | | | шт. | в т.ч. Подлежит рубке, % | |
| | | | | НЗ | З | НЗ | З | НЗ | З | О | НЗ | З | О | | | |
| 8 | 0 | 0 | 0 | 0 | 0 | 0 | 0 | 0 | 0 | 0 | 0 | 0 | 0 | 0 | 0 | - |
| 12 | 0 | 0 | 0 | 0 | 0 | 0 | 0 | 0 | 0 | 0 | 0 | 0 | 0 | 0 | 0 | - |
| 16 | 0 | 0 | 0 | 0 | 0 | 0 | 0 | 0 | 0 | 0 | 0 | 0 | 0 | 0 | 0 | - |
| 20 | 0 | 0 | 1 | 0 | 0 | 0 | 0 | 0 | 0 | 0 | 0 | 0 | 0 | 1 | 0 | 0 |
| 24 | 0 | 0 | 1 | 0 | 0 | 0 | 0 | 0 | 0 | 1 | 0 | 0 | 0 | 2 | 50 | |
| 28 | 0 | 0 | 0 | 0 | 0 | 0 | 0 | 0 | 0 | 1 | 0 | 0 | 0 | 1 | 100 | |
| 32 | 0 | 0 | 2 | 0 | 1 | 0 | 0 | 0 | 0 | 4 | 0 | 0 | 0 | 7 | 71,43 | |
| 36 и более | 0 | 5 | 5 | 0 | 0 | 0 | 0 | 0 | 0 | 40 | 0 | 0 | 9 | 59 | 83,05 | |
| Итого, % от числа стволов | 0 | 7 | 13 | 0 | 1 | 0 | 0 | 0 | 0 | 66 | 0 | 0 | 13 | 70 | 80 | |
| Итого, % от запаса | 0 | 7,8 | 11,4 | 0 | 0,6 | 0 | 0 | 0 | 0 | 66 | 0 | 0 | 0 | | | |

Порода: Береза

| ступени толщины - см | Количество деревьев по категориям состояния, шт | | | | | | | | | | | | | Всего деревьев по ступеням толщины | | |
|---------------------------------|---|----|-----|----|---|----|---|----|---|---|-------------------|---|---|---------------------------------------|--------------------------------|---|
| | I | II | III | IV | | V | | VI | | | ветровал, бурелом | | | шт. | в т.ч. Подлежит рубке, % | |
| | | | | НЗ | З | НЗ | З | НЗ | З | О | НЗ | З | О | | | |
| 8 | 0 | 0 | 0 | 0 | 0 | 0 | 0 | 0 | 0 | 0 | 0 | 0 | 0 | 0 | 0 | - |
| 12 | 0 | 0 | 0 | 0 | 0 | 0 | 0 | 0 | 0 | 0 | 0 | 0 | 0 | 0 | 0 | - |
| 16 | 0 | 0 | 0 | 0 | 0 | 0 | 0 | 0 | 0 | 0 | 0 | 0 | 0 | 0 | 0 | - |
| 20 | 0 | 0 | 0 | 0 | 0 | 0 | 0 | 0 | 0 | 0 | 0 | 0 | 0 | 0 | 0 | - |
| 24 | 0 | 0 | 0 | 0 | 0 | 0 | 0 | 0 | 0 | 0 | 0 | 0 | 0 | 0 | 0 | - |
| 28 | 0 | 0 | 0 | 0 | 0 | 0 | 0 | 0 | 0 | 0 | 0 | 0 | 0 | 0 | 0 | - |
| 32 | 0 | 0 | 0 | 0 | 0 | 0 | 0 | 0 | 0 | 0 | 0 | 0 | 0 | 0 | 0 | - |
| 36 и более | 0 | 0 | 0 | 0 | 0 | 0 | 0 | 0 | 0 | 0 | 0 | 0 | 0 | 0 | 0 | - |
| Итого, % от числа стволов | - | - | - | - | - | - | - | - | - | - | - | - | - | 0 | - | |
| Итого, % от запаса | - | - | - | - | - | - | - | - | - | - | - | - | - | - | - | |

Примечание: НЗ – незаселённое, З – заселенное, О – отработанное вредителями

ВЕДОМОСТЬ ПЕРЕЧЕТА ДЕРЕВЬЕВ

Порода: Осина

| ступени толщины - см | Количество деревьев по категориям состояния, шт. | | | | | | | | | | | | | Всего деревьев по ступеням толщины | | |
|--------------------------------|--|----|-----|----|---|----|---|----|---|---|-------------------|---|---|---------------------------------------|-------------------------------|---|
| | I | II | III | IV | | V | | VI | | | ветровал, бурелом | | | шт. | в т.ч. Подлежат рубке % | |
| | | | | НЗ | З | НЗ | З | НЗ | З | О | НЗ | З | О | | | |
| 8 | 0 | 0 | 0 | 0 | 0 | 0 | 0 | 0 | 0 | 0 | 0 | 0 | 0 | 0 | 0 | - |
| 12 | 0 | 0 | 0 | 0 | 0 | 0 | 0 | 0 | 0 | 0 | 0 | 0 | 0 | 0 | 0 | - |
| 16 | 0 | 0 | 0 | 0 | 0 | 0 | 0 | 0 | 0 | 0 | 0 | 0 | 0 | 0 | 0 | - |
| 20 | 0 | 0 | 0 | 0 | 0 | 0 | 0 | 0 | 0 | 0 | 0 | 0 | 0 | 0 | 0 | - |
| 24 | 0 | 0 | 0 | 0 | 0 | 0 | 0 | 0 | 0 | 0 | 0 | 0 | 0 | 0 | 0 | - |
| 28 | 0 | 0 | 0 | 0 | 0 | 0 | 0 | 0 | 0 | 0 | 0 | 0 | 0 | 0 | 0 | - |
| 32 | 0 | 0 | 0 | 0 | 0 | 0 | 0 | 0 | 0 | 0 | 0 | 0 | 0 | 0 | 0 | - |
| 36 и более | 0 | 0 | 0 | 0 | 0 | 0 | 0 | 0 | 0 | 0 | 0 | 0 | 0 | 0 | 0 | - |
| Итого % от числа стволов | - | - | - | - | - | - | - | - | - | - | - | - | - | - | 0 | - |
| Итого % от запаса | - | - | - | - | - | - | - | - | - | - | - | - | - | - | - | - |

Порода: Дуб

| ступени толщины - см | Количество деревьев по категориям состояния, шт. | | | | | | | | | | | | | Всего деревьев по ступеням толщины | | |
|--------------------------------|--|----|-----|----|---|----|---|----|---|---|-------------------|---|---|---------------------------------------|-------------------------------|---|
| | I | II | III | IV | | V | | VI | | | ветровал, бурелом | | | шт. | в т.ч. Подлежат рубке % | |
| | | | | НЗ | З | НЗ | З | НЗ | З | О | НЗ | З | О | | | |
| 8 | 0 | 0 | 0 | 0 | 0 | 0 | 0 | 0 | 0 | 0 | 0 | 0 | 0 | 0 | 0 | - |
| 12 | 0 | 0 | 0 | 0 | 0 | 0 | 0 | 0 | 0 | 0 | 0 | 0 | 0 | 0 | 0 | - |
| 16 | 0 | 0 | 0 | 0 | 0 | 0 | 0 | 0 | 0 | 0 | 0 | 0 | 0 | 0 | 0 | - |
| 20 | 0 | 0 | 0 | 0 | 0 | 0 | 0 | 0 | 0 | 0 | 0 | 0 | 0 | 0 | 0 | - |
| 24 | 0 | 0 | 0 | 0 | 0 | 0 | 0 | 0 | 0 | 0 | 0 | 0 | 0 | 0 | 0 | - |
| 28 | 0 | 0 | 0 | 0 | 0 | 0 | 0 | 0 | 0 | 0 | 0 | 0 | 0 | 0 | 0 | - |
| 32 | 0 | 0 | 0 | 0 | 0 | 0 | 0 | 0 | 0 | 0 | 0 | 0 | 0 | 0 | 0 | - |
| 36 и более | 0 | 0 | 0 | 0 | 0 | 0 | 0 | 0 | 0 | 0 | 0 | 0 | 0 | 0 | 0 | - |
| Итого % от числа стволов | - | - | - | - | - | - | - | - | - | - | - | - | - | - | 0 | - |
| Итого % от запаса | - | - | - | - | - | - | - | - | - | - | - | - | - | - | - | - |

Порода: Ольха черная

| ступени толщины - см | Количество деревьев по категориям состояния, шт. | | | | | | | | | | | | | Всего деревьев по ступеням толщины | | |
|--------------------------------|--|----|-----|----|---|----|---|----|---|---|-------------------|---|---|---------------------------------------|-------------------------------|---|
| | I | II | III | IV | | V | | VI | | | ветровал, бурелом | | | шт. | в т.ч. Подлежат рубке % | |
| | | | | НЗ | З | НЗ | З | НЗ | З | О | НЗ | З | О | | | |
| 8 | 0 | 0 | 0 | 0 | 0 | 0 | 0 | 0 | 0 | 0 | 0 | 0 | 0 | 0 | 0 | - |
| 12 | 0 | 0 | 0 | 0 | 0 | 0 | 0 | 0 | 0 | 0 | 0 | 0 | 0 | 0 | 0 | - |
| 16 | 0 | 0 | 0 | 0 | 0 | 0 | 0 | 0 | 0 | 0 | 0 | 0 | 0 | 0 | 0 | - |
| 20 | 0 | 0 | 0 | 0 | 0 | 0 | 0 | 0 | 0 | 0 | 0 | 0 | 0 | 0 | 0 | - |
| 24 | 0 | 0 | 0 | 0 | 0 | 0 | 0 | 0 | 0 | 0 | 0 | 0 | 0 | 0 | 0 | - |
| 28 | 0 | 0 | 0 | 0 | 0 | 0 | 0 | 0 | 0 | 0 | 0 | 0 | 0 | 0 | 0 | - |
| 32 | 0 | 0 | 0 | 0 | 0 | 0 | 0 | 0 | 0 | 0 | 0 | 0 | 0 | 0 | 0 | - |
| 36 и более | 0 | 0 | 0 | 0 | 0 | 0 | 0 | 0 | 0 | 0 | 0 | 0 | 0 | 0 | 0 | - |
| Итого % от числа стволов | - | - | - | - | - | - | - | - | - | - | - | - | - | - | 0 | - |
| Итого % от запаса | - | - | - | - | - | - | - | - | - | - | - | - | - | - | - | - |

Примечание: НЗ – незаселённое, З – заселенное, О – отработанное вредителями

ВЕДОМОСТЬ ПЕРЕЧЕТА ДЕРЕВЬЕВ

Порода: Итого

| ступени толщины см | Количество деревьев по категориям состояния, шт. | | | | | | | | | | | | Всего деревьев по | | | |
|---------------------------------|--|-----|------|-----|-----|-----|---|-----|---|----|-------------------|---|-------------------|-----|-------------------------------|---|
| | I | II | III | IV | | V | | VI | | | ветровал. бурелом | | | шт. | в т.ч. подлежит рубке % | |
| | | | | III | З | III | З | III | З | О | III | З | О | | | |
| 8 | 0 | 0 | 0 | 0 | 0 | 0 | 0 | 0 | 0 | 0 | 0 | 0 | 0 | 0 | 0 | - |
| 12 | 0 | 0 | 0 | 0 | 0 | 0 | 0 | 0 | 0 | 0 | 0 | 0 | 0 | 0 | 0 | - |
| 16 | 0 | 0 | 0 | 0 | 0 | 0 | 0 | 0 | 0 | 0 | 0 | 0 | 0 | 0 | 0 | - |
| 20 | 0 | 0 | 1 | 0 | 0 | 0 | 0 | 0 | 0 | 0 | 0 | 0 | 0 | 1 | 0 | 0 |
| 24 | 0 | 0 | 1 | 0 | 0 | 0 | 0 | 0 | 0 | 1 | 0 | 0 | 0 | 2 | 50 | 0 |
| 28 | 0 | 0 | 0 | 0 | 0 | 0 | 0 | 0 | 0 | 1 | 0 | 0 | 0 | 1 | 100 | 0 |
| 32 | 0 | 0 | 2 | 0 | 1 | 0 | 0 | 0 | 0 | 4 | 0 | 0 | 0 | 7 | 71,43 | 0 |
| 36 и более | 0 | 5 | 5 | 0 | 0 | 0 | 0 | 0 | 0 | 40 | 0 | 0 | 9 | 59 | 83,05 | 0 |
| Итого, % от числа стволов | - | - | - | - | - | - | - | - | - | - | - | - | - | 70 | 80 | 0 |
| Итого, % от запаса | 0 | 7,8 | 11,4 | 0 | 0,6 | 0 | 0 | 0 | 0 | 66 | 0 | 0 | 0 | | | 0 |

Акт

проверки санитарного и лесопатологического состояния лесного участка
в ГКУ Звенигородск лесничество Рузское участковое лесничество
Комитет лесного хозяйства Московской области
(исполнительный орган субъекта РФ в области лесных отношений)

Дата 05.06.2013

Специалистами ГКУ МО "Мособллес"

Инженер-лесопатолог К.С.Ходаков

Инженер-лесопатолог -

Инженер-лесопатолог -

проведено обследование насаждений путём анализа состояния деревьев на пробных площадях

в следующих лесных участках: Звенигородское лесничество Рузское участковое лесничество

| Квартал | Выдел | Площадь, га | Целевое назначение земель | Категория защитных лесов | Таксационная характеристика | | | | | | | | Заложено пробных | | |
|---------|-------|-------------|---------------------------|--------------------------|-----------------------------|--------|--------------|-------------------|---------------------|------------|---------|---------|------------------|-----------------|-------------------|
| | | | | | состав | порода | возраст, лет | средняя высота, м | средний диаметр, см | тип леса | полнота | бонитет | запас, куб/га | количество, шт. | общая площадь, га |
| 108 | 4 | 10 | защитные | 1 И 2 ПОЯС ЗОН | 10Е+С | Е | 85 | 28 | 30 | ЕЧР ШСЗ | 0,5 | 1 | 300 | 1 | 0,33 |

Лесоустройство 2001 года

В результате обследования установлено: таксационная характеристика насаждения не соответствует таксационному описанию лесохозяйственного регламента, плана освоения лесов. Причины несоответствия: срок лесоустройства

Фактическая таксационная характеристика участков, состояние древостоя, причины повреждения, ослабления деревьев и рекомендуемые санитарно-оздоровительные мероприятия:
По данным пробных площадей состав 10Е Состояние древостоя: погибшее.
Причина повреждения: короед-типограф

| квартал | выдел | Площадь, га | Таксационная характеристика | | | | | | | | Причины повреждения, ослабления деревьев | Рекомендуемые мероприятия | | | | | |
|---------|-------|-------------|-----------------------------|------------|---------|-------------------|---------------------|----------|---------|---------|--|---------------------------|-----|-------------|----------------------------------|--------------------------------------|------------------|
| | | | Состав | пл. порода | возраст | Средняя высота, м | Средний диаметр, см | Тип леса | полнота | бонитет | | Запас, куб/га | вид | Площадь, га | Выбираемый запас (общий), куб/га | Выбираемый запас (живильный), куб/га | Сроки проведения |
| ## | 4 | 10 | 10Е | Е | 85 | 28 | 30 | ЕЧРШСЗ | 0,5 | 1 | 300 | короед-типограф | ССР | 3 | 300 | | 2012 |

Характеристика и состояние подроста: отсутствует
Описание повреждений насаждений: равномерное

В том числе:
Заселено (отработано) стволовыми вредителями

| Вид вредителя | Порода | Встречаемость (% заселенных (отработанных) деревьев) | Степень заселения (слабая, средняя, сильная) |
|-----------------|--------|--|--|
| короед-типограф | - | - | - |
| | Е | 80 | сильная |
| | - | - | - |
| | - | - | - |
| | - | - | - |

Повреждено огнем

| Порода | Вид пожара | Состояние корневых лап | | Состояние корневой шейки | | | Подсушивание дуба |
|--------|------------|------------------------|----------------------------------|---|----------------------------------|--|----------------------------------|
| | | % поврежденных огнем | % деревьев с данным повреждением | Ожог корневой шейки по окружности (1/4; 2/4; 3/4) | % деревьев с данным повреждением | по окружности (1/4; 2/4; 3/4; более 3/4) | % деревьев с данным повреждением |
| - | - | - | - | - | - | - | - |
| Е | - | - | - | - | - | - | - |
| - | - | - | - | - | - | - | - |
| - | - | - | - | - | - | - | - |
| - | - | - | - | - | - | - | - |

Заражено болезнями

| Вид болезни | Порода | Встречаемость (% зараженных) | Степень заражения (слабая, средняя, сильная) |
|-------------|--------|------------------------------|--|
| - | - | - | - |
| - | Е | - | - |
| - | - | - | - |
| - | - | - | - |
| - | - | - | - |
| - | - | - | - |

| | | | | | | | |
|--|------|--|--|--|--|--|--|
| номер квартала | 108 | | | | | | |
| номер выдела | 4 | | | | | | |
| Выборке подлежит, % деревьев по м3 | 80,8 | | | | | | |
| в т.ч. ослабленных, %, | - | | | | | | |
| сильно ослабленных, %, | - | | | | | | |
| усыхающих, %, | 0,6 | | | | | | |
| свежего сухостоя, %, | 0 | | | | | | |
| старого сухостоя, %, | 66 | | | | | | |
| свежего бурелома, %, | 14,2 | | | | | | |
| свежего ветровала, %, | 0 | | | | | | |
| Полнота насаждения после уборки деревьев, подлежащих рубке, составит | 0,1 | | | | | | |
| Критическая полнота для данной категории насаждений составляет | 0,5 | | | | | | |

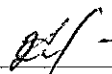
Технология рубок сплошно-лесосечная, согласно технологической карте

Меры по обеспечению возобновления лесные культуры

Мероприятия, необходимые для предупреждения заражения или повреждения смежных насаждений

Подписи:

Инженер-лесопатолог К.С.Ходаков



Инженер-лесопатолог -

Инженер-лесопатолог -
