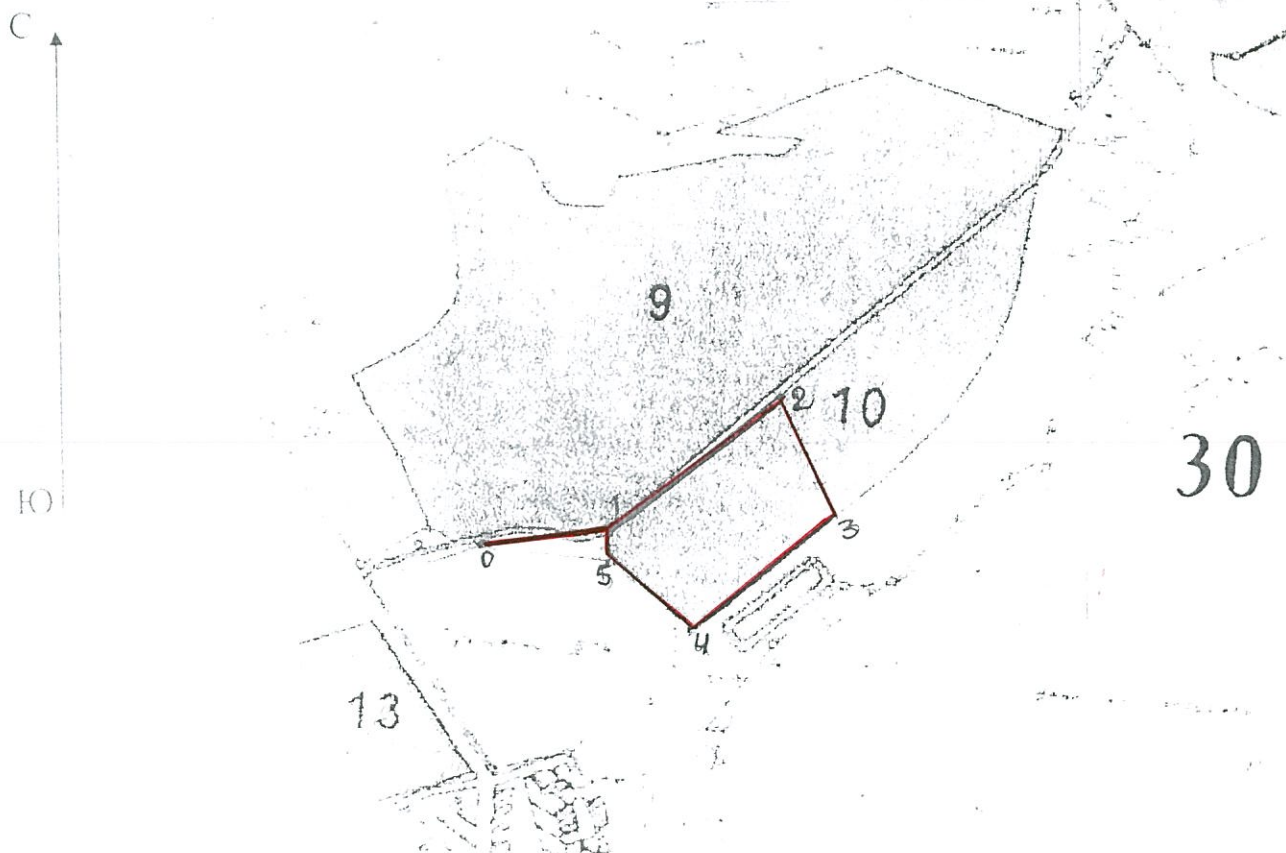


Схема
 лесного участка, отведенного под сплошную санитарную рубку
 Сельского участкового лесничества (Одинцовский район)
 Звенигородского филиала ГКУ МО «Мособллес»
 Кв. 30 выд. 10 пл. 4,6 га

М 1:10 000

 граница участка



№ п/п	Рубежи	мера линий, м
1-1	СВ 79	150
1-2	СВ 50	270
2-3	ЮВ 28	180
3-4	ЮЗ 49	235
4-5	СВ 53	150
5-0	СЗ 4	30

Чертил:



Заключение

о состоянии насаждений, намеченных
под проведение Сплошной санитарной рубки
(вид санитарно-оздоровительного мероприятия)

По результатам лесопатологической таксации, проведённой специалистами ГКУ МО "Мособллес" 18.12.2012
установлено: насаждение, расположено в
Субъект РФ: Московская область лесничество: Звенигородское
Уч. лес-во.: Сельское Квартал: 30 Выдел: 10 Площадь выдела: 10,5 га.
Краткая таксационная характеристика участка:
Состав 7Е2С1Б+ДН+ОС Возраст: 70 лет Ср. диаметр: 26 см. Высота: 25м.
Тип леса: ЕСЛШ Полнота: 0,7 Бонитет: 1


Характеристика насаждения не соответствует таксационному описанию.
Санитарное состояние насаждения неудовлетворительное на площади 4,6 га.
Средневзвешенная категория состояния насаждения 4,17 .

Распределение деревьев по категориям состояния

Порода	Распределение деревьев по категориям состояния, % от запаса								Средневзвешенная категория состояния породы
	без признаков ослабления	ослабленные	сильно ослабленные	усыхающие	свежий сухостой	старый сухостой	ветровал (свежий+старый)	бурелом (свежий+старый)	
С	0	100	0	0	0	0	0	0	2
Е	0	23,7	0	0	54,2	8,3	13,7	0	4,29
Б	0	100	0	0	0	0	0	0	2
-	0	0	0	0	0	0	0	0	-
-	0	0	0	0	0	0	0	0	-
-	0	0	0	0	0	0	0	0	-
Итого	0	27,7	0	0	51,5	7,8	13	0	4,17

Доля деревьев с наличием признаков заражения болезнями леса 0%.
Доля заселённых деревьев 41 %, отработанных 17,1 %.
Доля деревьев, повреждённых огнём 0 %, в т.ч до степени прекращения роста 0 %.
Обнаружены очаги: короед-типограф
Степень заселения (заражения): Сильная
Выборке подлежит 72,3 % деревьев (по запасу).
После выборки нежизнеспособных, повреждённых и погибших деревьев полнота насаждений составит 0,2 .
По состоянию насаждения рекомендуется проведение Сплошной санитарной рубки на площади 4,6 га.

Начальник отдела



Либерман А.А.

Исполнитель: Инженер-лесопатолог
Исполнитель: Инженер-лесопатолог
Исполнитель: Инженер-лесопатолог

К.С.Ходаков

-

-

ВЕДОМОСТЬ ПЕРЕЧЕТА ДЕРЕВЬЕВ

Порода: Сосна

ступени толщины с. см	Количество деревьев по категориям состояния, шт.													Всего деревьев по ступеням толщины		
	I	II	III	IV		V		VI			ветровал, бурелом			шт.	в т.ч. Подлежат рубке, %	
				НЗ	З	НЗ	З	НЗ	З	О	НЗ	З	О			
8	0	0	0	0	0	0	0	0	0	0	0	0	0	0	0	-
12	0	0	0	0	0	0	0	0	0	0	0	0	0	0	0	-
16	0	0	0	0	0	0	0	0	0	0	0	0	0	0	0	-
20	0	0	0	0	0	0	0	0	0	0	0	0	0	0	0	-
24	0	0	0	0	0	0	0	0	0	0	0	0	0	0	0	-
28	0	0	0	0	0	0	0	0	0	0	0	0	0	0	0	-
32	0	0	0	0	0	0	0	0	0	0	0	0	0	0	0	-
36 и более	0	1	0	0	0	0	0	0	0	0	0	0	0	0	1	0
Итого, % от числа стволов	0	100	0	0	0	0	0	0	0	0	0	0	0	0	1	0
Итого, % от запаса	0	100	0	0	0	0	0	0	0	0	0	0	0	0		

Порода: Ель

ступени толщины с. см	Количество деревьев по категориям состояния, шт.													Всего деревьев по ступеням толщины		
	I	II	III	IV		V		VI			ветровал, бурелом			шт.	в т.ч. Подлежат рубке, %	
				НЗ	З	НЗ	З	НЗ	З	О	НЗ	З	О			
8	0	0	0	0	0	0	0	0	0	0	0	0	0	0	0	-
12	0	3	0	0	0	0	0	0	0	0	0	0	0	0	3	0
16	0	10	0	0	0	0	0	0	0	0	0	0	0	0	10	0
20	0	6	0	0	0	0	0	0	0	0	0	0	0	0	6	0
24	0	6	0	0	0	1	7	0	0	0	0	0	1	15	60	
28	0	3	0	0	0	0	4	0	0	1	0	0	2	10	70	
32	0	5	0	0	0	1	12	0	0	3	0	0	5	26	80.77	
36 и более	0	6	0	0	0	0	22	0	0	3	0	0	4	35	82.86	
Итого, % от числа стволов	0	37	0	0	0	2	43	0	0	7	0	0	11	105	62.9	
Итого, % от запаса	0	23.7	0	0	0	1.5	52.7	0	0	8.3	0	0	13.7			

Порода: Береза

ступени толщины с. см	Количество деревьев по категориям состояния, шт.													Всего деревьев по ступеням толщины		
	I	II	III	IV		V		VI			ветровал, бурелом			шт.	в т.ч. Подлежат рубке, %	
				НЗ	З	НЗ	З	НЗ	З	О	НЗ	З	О			
8	0	0	0	0	0	0	0	0	0	0	0	0	0	0	0	-
12	0	0	0	0	0	0	0	0	0	0	0	0	0	0	0	-
16	0	1	0	0	0	0	0	0	0	0	0	0	0	1	0	0
20	0	0	0	0	0	0	0	0	0	0	0	0	0	0	0	-
24	0	2	0	0	0	0	0	0	0	0	0	0	0	2	0	0
28	0	0	0	0	0	0	0	0	0	0	0	0	0	0	0	-
32	0	0	0	0	0	0	0	0	0	0	0	0	0	0	0	-
36 и более	0	2	0	0	0	0	0	0	0	0	0	0	0	2	0	0
Итого, % от числа стволов	0	100	0	0	0	0	0	0	0	0	0	0	0	5	0	0
Итого, % от запаса	0	100	0	0	0	0	0	0	0	0	0	0	0			

Примечание: НЗ – незаселённое, З – заселённое, О – отработанные вредителями

ВЕДОМОСТЬ ПЕРЕЧЕТА ДЕРЕВЬЕВ

Порода: Осина

ступени толщины с. см	Количество деревьев по категориям состояния, шт.													Всего деревьев по ступеням толщины		
	I	II	III	IV		V		VI			ветровал, бурелом			шт.	в т.ч. Подлежат рубке. %	
				НЗ	З	НЗ	З	НЗ	З	О	НЗ	З	О			
8	0	0	0	0	0	0	0	0	0	0	0	0	0	0	0	-
12	0	0	0	0	0	0	0	0	0	0	0	0	0	0	0	-
16	0	0	0	0	0	0	0	0	0	0	0	0	0	0	0	-
20	0	0	0	0	0	0	0	0	0	0	0	0	0	0	0	-
24	0	0	0	0	0	0	0	0	0	0	0	0	0	0	0	-
28	0	0	0	0	0	0	0	0	0	0	0	0	0	0	0	-
32	0	0	0	0	0	0	0	0	0	0	0	0	0	0	0	-
36 и более	0	0	0	0	0	0	0	0	0	0	0	0	0	0	0	-
Итого. % от числа стволов	-	-	-	-	-	-	-	-	-	-	-	-	-	-	0	-
Итого. % от запаса	-	-	-	-	-	-	-	-	-	-	-	-	-	-	-	-

Порода: Дуб

ступени толщины с. см	Количество деревьев по категориям состояния, шт.													Всего деревьев по ступеням толщины		
	I	II	III	IV		V		VI			ветровал, бурелом			шт.	в т.ч. Подлежат рубке. %	
				НЗ	З	НЗ	З	НЗ	З	О	НЗ	З	О			
8	0	0	0	0	0	0	0	0	0	0	0	0	0	0	0	-
12	0	0	0	0	0	0	0	0	0	0	0	0	0	0	0	-
16	0	0	0	0	0	0	0	0	0	0	0	0	0	0	0	-
20	0	0	0	0	0	0	0	0	0	0	0	0	0	0	0	-
24	0	0	0	0	0	0	0	0	0	0	0	0	0	0	0	-
28	0	0	0	0	0	0	0	0	0	0	0	0	0	0	0	-
32	0	0	0	0	0	0	0	0	0	0	0	0	0	0	0	-
36 и более	0	0	0	0	0	0	0	0	0	0	0	0	0	0	0	-
Итого. % от числа стволов	-	-	-	-	-	-	-	-	-	-	-	-	-	-	0	-
Итого. % от запаса	-	-	-	-	-	-	-	-	-	-	-	-	-	-	-	-

Порода: Ольха черная

ступени толщины с. см	Количество деревьев по категориям состояния, шт.													Всего деревьев по ступеням толщины		
	I	II	III	IV		V		VI			ветровал, бурелом			шт.	в т.ч. Подлежат рубке. %	
				НЗ	З	НЗ	З	НЗ	З	О	НЗ	З	О			
8	0	0	0	0	0	0	0	0	0	0	0	0	0	0	0	-
12	0	0	0	0	0	0	0	0	0	0	0	0	0	0	0	-
16	0	0	0	0	0	0	0	0	0	0	0	0	0	0	0	-
20	0	0	0	0	0	0	0	0	0	0	0	0	0	0	0	-
24	0	0	0	0	0	0	0	0	0	0	0	0	0	0	0	-
28	0	0	0	0	0	0	0	0	0	0	0	0	0	0	0	-
32	0	0	0	0	0	0	0	0	0	0	0	0	0	0	0	-
36 и более	0	0	0	0	0	0	0	0	0	0	0	0	0	0	0	-
Итого. % от числа стволов	-	-	-	-	-	-	-	-	-	-	-	-	-	-	0	-
Итого. % от запаса	-	-	-	-	-	-	-	-	-	-	-	-	-	-	-	-

Примечание: НЗ – незаселённое, З – заселенное, О – отработанное вредителями

ВРЕМЕННАЯ ПРОБНАЯ ПЛОЩАДЬ

Субъект РФ: Московская область Лесничество (лесопарк): Звенигородское
Участковое лесничество: Сельское
Квартал: 30 Выдел: 10 Площадь: 10,5 га.
Номер очага _____ Размер пробной площади: 0,36га.
Таксационная характеристика:
Тип леса: ЕСЛ Состав: 7Е2С1Б+ДН+ОС Возраст: 70 лет Бонитет: 1
Полнота: 0,7 Запас на га: 350 Состав по данным ПП: 10Е+С+Б
Время и причина ослабления насаждения короед-типограф
Тип очага: Действующий
Фаза развития очага: Собственно вспышка

Состояние насаждения: усыхающее
Намечаемые мероприятия: Сплошная санитарная рубка на площади 4,6 га.
Привязка ПП: широта N 55 34 462 долгота E 036 31 017

Место для скриншота	Напр-е	Рубб	Длина
	1-2	-	-
	2-3	-	-
	3-4	-	-
	4-1	-	-
	-	-	-
	-	-	-
	-	-	-
	-	-	-
	-	-	-
	-	-	-
	-	-	-
	-	-	-
	-	-	-
	-	-	-
	-	-	-

Дата: 18.12.2012

Должность: Инженер-лесопатолог

К.С.Ходаков

Должность: Инженер-лесопатолог

-

Должность: Инженер-лесопатолог

-

ВЕДОМОСТЬ ПЕРЕСЧЕТА ДЕРЕВЬЕВ

Порода: Итого

ступени толщины см	Количество деревьев по категориям состояния, шт.													Всего деревьев по		
	I	II	III	IV		V		VI			ветровал, бурелом			шт.	в т.ч. Подлежат рубке, %	
				НЗ	З	НЗ	З	НЗ	З	О	НЗ	З	О			
8	0	0	0	0	0	0	0	0	0	0	0	0	0	0	0	-
12	0	3	0	0	0	0	0	0	0	0	0	0	0	0	3	0
16	0	11	0	0	0	0	0	0	0	0	0	0	0	0	11	0
20	0	6	0	0	0	0	0	0	0	0	0	0	0	0	6	0
24	0	8	0	0	0	1	7	0	0	0	0	0	0	1	17	52,94
28	0	3	0	0	0	0	4	0	0	1	0	0	0	2	10	70
32	0	5	0	0	0	1	12	0	0	3	0	0	0	5	26	80,77
36 и более	0	9	0	0	0	0	22	0	0	3	0	0	0	4	38	76,32
Итого, % от числа стволов	-	-	-	-	-	-	-	-	-	-	-	-	-	-	111	59,5
Итого, % от запаса	0	27,7	0	0	0	1,5	50	0	0	7,8	0	0	13			

Акт

проверки санитарного и лесопатологического состояния лесного участка
 в ГКУ Звенигородск лесничество Сельское участковое лесничество
 Комитет лесного хозяйства Московской области
 (исполнительный орган субъекта РФ в области лесных отношений)

Дата 18.12.2012

Специалистами ГКУ МО "Мособллес"

Инженер-лесопатолог К.С.Ходаков
 Инженер-лесопатолог -
 Инженер-лесопатолог -

проведено обследование насаждений путём анализа состояния деревьев на пробных площадях
 в следующих лесных участках: Звенигородское лесничество Сельское участковое лесничество

Квартал	Выдел	Площадь, га	Целевое назначение земель	Категория защитных лесов	Таксационная характеристика									Заложено пробных	
					состав	порода	возраст, лет	средняя высота, м	средний диаметр, см	тип леса	полнота	бонитет	запас, кубм/га	количество, шт.	общая площадь, га
30	10	10.5	защитные	зеленые зоны	7Е2С1Б +ДН+О С	Е	70	25	26	ЕСЛ III	0.7	1	350	1	0.36

Лесоустройство 2007 года

В результате обследования установлено: таксационная характеристика насаждения не соответствует таксационному описанию лесохозяйственного регламента, плана освоения лесов. Причины несоответствия: срок лесоустройства

Фактическая таксационная характеристика участков, состояние древостоя,

причины повреждения, ослабления деревьев и рекомендуемые санитарно-оздоровительные мероприятия:

По данным пробных площадей состав 10Е+С+Б Состояние древостоя: усыхающее

Причина повреждения: короед-типограф

квартал	выдел	Площадь, га	Таксационная характеристика									Рекомендуемые мероприятия					
			Состав	гл. порода	возраст	Средняя высота, м	Средний диаметр, см	Тип леса	полнота	бонитет	Запас, кубм/га	Причины повреждения, ослабления деревьев	вид	Площадь, га	Выбираемый запас (общий), кубм/га	Выбираемый запас (линейный), кубм/га	Сроки проведения
30	10	10.5	10Е+С +Б	Е	70	25	26	ЕСЛIII	0.7	1	350	короед-типограф	ССР	4.6	350		2012г

Характеристика и состояние подроста: отсутствует
 Описание поврежденных насаждений: равномерное

В том числе:
Заселено (отработано) стволовыми вредителями

Вид вредителя	Порода	Встречаемость (% заселенных (отработанных) деревьев)	Степень заселения (слабая, средняя, сильная)
короед-типограф	С	-	-
	Е	61	сильная
	Б	-	-
	-	-	-
	-	-	-

Повреждено огнем

Порода	Вид пожара	Состояние корневых лап		Состояние корневой шейки			Подсушивание с луба
		% поврежденных огнем	% деревьев с данным повреждением	Ожог корневой шейки по окружности (1/4; 2/4; 3/4)	% деревьев с данным повреждением	по окружности (1/4; 2/4; 3/4; более 3/4)	
С	-	-	-	-	-	-	-
Е	-	-	-	-	-	-	-
Б	-	-	-	-	-	-	-
-	-	-	-	-	-	-	-
-	-	-	-	-	-	-	-

Заражено болезнями

Вид болезни	Порода	Встречаемость (% зараженных)	Степень заражения (слабая, средняя, сильная)
-	С	-	-
	Е	-	-
	Б	-	-
	-	-	-
	-	-	-

номер квартала	30						
номер выдела	10						
Выборке подлежит, % деревьев по м3	72,3						
в т.ч. ослабленных, %	-						
сильно ослабленных, %	-						
усыхающих, %	0						
свежего сухостоя, %	51,5						
старого сухостоя, %	7,8						
свежего бурелома, %	0						
свежего ветровала, %	13						
Полнота насаждения после уборки деревьев, подлежащих рубке, составит	0,19						
Критическая полнота для данной категории насаждений составляет	0,5						

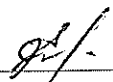
Технология рубок сплошно-лесосечная, согласно технологической карте

Меры по обеспечению возобновления лесные культуры

Мероприятия, необходимые для предупреждения заражения или повреждения смежных насаждений

Подписи:

Инженер-лесопатолог К.С.Ходаков



Инженер-лесопатолог -

Инженер-лесопатолог -

Приложение 3

Сводная ведомость поврежденных, расstroенных и погибших лесных участков и пробных площадей, залoженных в них для обоснования санитарно-оздоровительных мероприятий

Субъект Российской Федерации Московская область

Лесничество (лесопарк) Звенигородское участковое лесничество

Сельское

Дата 18.12.2012

1	2	3	Таксационная характеристика								13	Распределение запаса насаждения по категориям состояния деревьев, %								22	23	24	Рекомендуемое мероприятие				
			4	5	6	7	8	9	10	11		12	14	15	16	17	18	19	20				21	25	26	27	
Кварта	Выдел	Площадь, га	доля порубы	порубы	возраст	спелая высота, м	средний диаметр, см	тип леса	полнота	бонитет	запас, куб/га	Число деревьев на проб. пл.	зрелые	ослабленные	сильно ослабленные	убывающие	свежий сухой	старый сухой	свежий ветровал	свежий бурелом	Полескит рубк. %	Причины ослабления, повреждения	лесные культуры	ССР	вид	нашальд, га	выборочный запас, куб (в том числе пеленки вид)
30	10	10,5	0,2	С	70	25	44	БСЛШ	0,7	1	350	1	0	100	0	0	0	0	0	0	0	лесные культуры	ССР	вид	нашальд, га	1610	
			9,5	Е	70	25	30				105	105	23,7	0	0	0	8,3	13,7	0	0	100	корел-типограф				4,6	
			0,3	Б	70	25	28				5	5	100	0	0	0	0	0	0	0	100						
			-	-	-	-	-				0	0	0	0	0	0	0	0	0	0	0						
			-	-	-	-	-				0	0	0	0	0	0	0	0	0	0	0						
			-	-	-	-	-				0	0	0	0	0	0	0	0	0	0	0						
			-	-	-	-	-				0	0	0	0	0	0	0	0	0	0	0						
Итого		10,5									111																
																						Сплошная санитарная рубка(ССР)		4,6	1610		
																						Выборочная санитарная рубка (ВСР)		-	-		



К.С.Ходаков

Инженер-лесопатолог

Примечание: в графе 4 внесено фактическое количество единиц в составе пород на площади, подлежащей рубке.