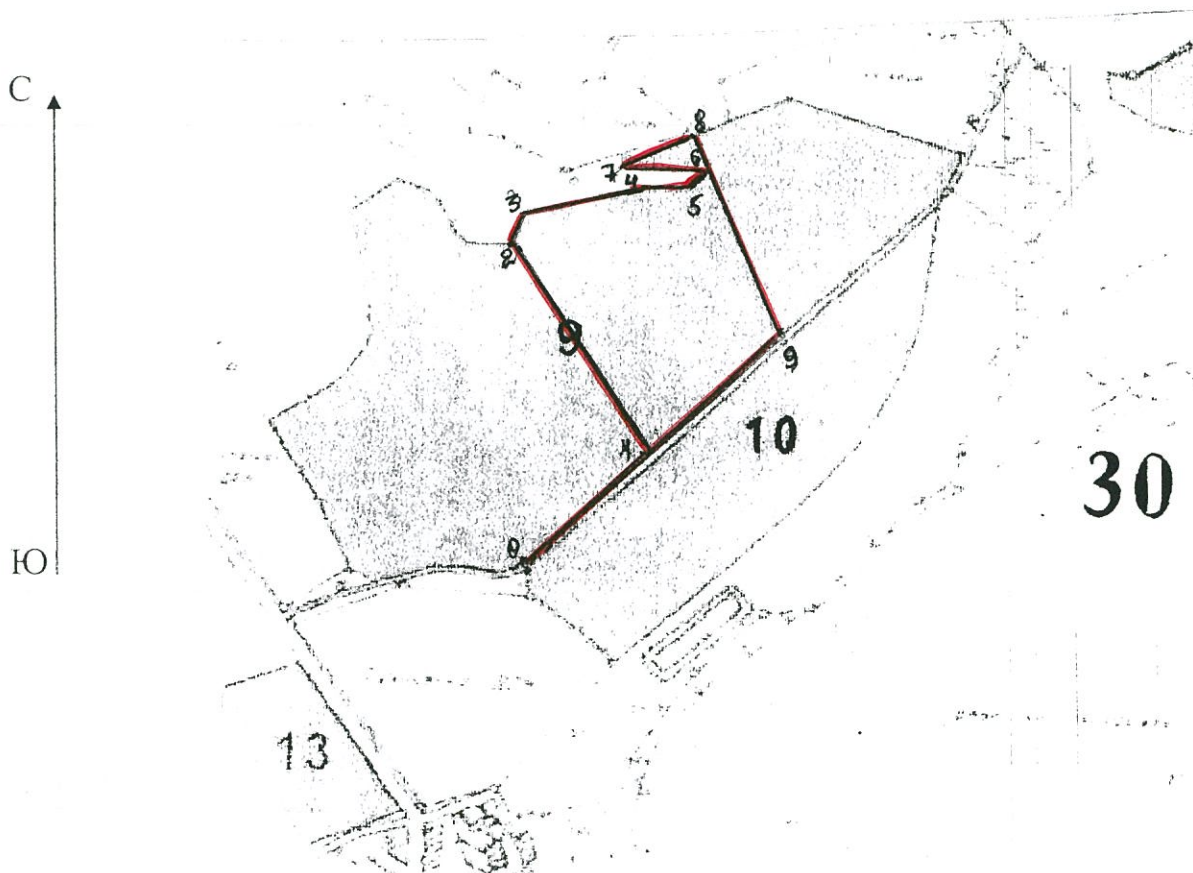


Схема
 лесного участка, отведенного под сплошную санитарную рубку
 Сельского участкового лесничества (Одинцовский район)
 Звенигородского филиала ГКУ МО «Мособллес»
 Кв. 30 выд. 9 пл. 6,9 га

М 1:10 000

 граница участка



| № т | Румбы | мера линий, м |
|-----|--------|------------------|
| 0-1 | СВ: 48 | 230 |
| 1-2 | СЗ: 34 | 300 |
| 2-3 | СВ: 18 | 40 |
| 3-4 | СВ: 79 | 160 |
| 4-5 | СВ: 89 | 70 |
| 5-6 | СВ: 41 | 30 |
| 6-7 | СЗ: 89 | 110 |
| 7-8 | СВ: 66 | 100 |
| 8-9 | ЮВ: 24 | 300 |
| 9-1 | ЮЗ: 48 | 230 |

Чертеж

Заключение
о состоянии насаждений, намеченных
под проведение Сплошной санитарной рубки
(вид санитарно-оздоровительного мероприятия)

По результатам лесопатологической таксации, проведённой 18.12.2012
специалистами ГКУ МО "Мособллес"

установлено: насаждение, расположено в

Субъект РФ: Московская область лесничество: Звенигородское

Уч. лес-во.: Сельское Квартал: 30 Выдел: 9 Площадь выдела: 29,2 га.

Краткая таксационная характеристика участка:

Состав 7Е2С1Б+ДН Возраст: 70 лет Ср. диаметр: 26 см. Высота: 25м.

Тип леса: ЕСЛШС2 Полнота: 0,7 Бонитет: 1

Характеристика насаждения не соответствует таксационному описанию.

Санитарное состояние насаждения неудовлетворительное на площади 6,9 га.

Средневзвешенная категория состояния насаждения 3,99 .

Распределение деревьев по категориям состояния

| Порода | Распределение деревьев по категориям состояния, % от запаса | | | | | | | | Средневзвешенная категория состояния породы |
|--------|---|-------------|--------------------|-----------|-----------------|-----------------|--------------------------|-------------------------|---|
| | без признаков ослабления | ослабленные | сильно ослабленные | усыхающие | свежий сухостой | старый сухостой | ветровал (свежий+старый) | бурелом (свежий+старый) | |
| С | 0 | 100 | 0 | 0 | 0 | 0 | 0 | 0 | 2 |
| Е | 0 | 24,7 | 0 | 0 | 59,5 | 15,8 | 0 | 0 | 4,26 |
| - | 0 | 0 | 0 | 0 | 0 | 0 | 0 | 0 | - |
| - | 0 | 0 | 0 | 0 | 0 | 0 | 0 | 0 | - |
| - | 0 | 0 | 0 | 0 | 0 | 0 | 0 | 0 | - |
| - | 0 | 0 | 0 | 0 | 0 | 0 | 0 | 0 | - |
| Итого | 0 | 33,6 | 0 | 0 | 52,4 | 14 | 0 | 0 | 3,99 |

Доля деревьев с наличием признаков заражения болезнями леса 0%.

Доля заселённых деревьев 0 %, отработанных 14,4 %.

Доля деревьев, повреждённых огнём 0 %, в т.ч до степени прекращения роста 0 %.

Обнаружены очаги: короед-типограф

Степень заселения (заражения): Сильная

Выборке подлежит 66,4 % деревьев (по запасу).

После выборки нежизнеспособных, повреждённых и погибших деревьев

полнота насаждений составит 0,2 .

По состоянию насаждения рекомендуется проведение Сплошной санитарной рубки на площади 6,9 га.

Начальник отдела



Либерман А.А.

Исполнитель: Инженер-лесопатолог

К.С.Ходаков

Исполнитель: Инженер-лесопатолог

-

Исполнитель: Инженер-лесопатолог

-

ВЕДОМОСТЬ ПЕРЕЧЕТА ДЕРЕВЬЕВ

Порода: Сосна

| ступени толщины см | Количество деревьев по категориям состояния, шт. | | | | | | | | | | | | | Всего деревьев по ступеням толщины | | |
|---------------------------------|--|-----|-----|----|---|----|---|----|---|---|-------------------|---|---|---------------------------------------|--------------------------------|---|
| | I | II | III | IV | | V | | VI | | | ветровал, бурелом | | | шт. | в т.ч. Подлежат рубке, % | |
| | | | | НЗ | З | НЗ | З | НЗ | З | О | НЗ | З | О | | | |
| 8 | 0 | 0 | 0 | 0 | 0 | 0 | 0 | 0 | 0 | 0 | 0 | 0 | 0 | 0 | 0 | - |
| 12 | 0 | 0 | 0 | 0 | 0 | 0 | 0 | 0 | 0 | 0 | 0 | 0 | 0 | 0 | 0 | - |
| 16 | 0 | 0 | 0 | 0 | 0 | 0 | 0 | 0 | 0 | 0 | 0 | 0 | 0 | 0 | 0 | - |
| 20 | 0 | 0 | 0 | 0 | 0 | 0 | 0 | 0 | 0 | 0 | 0 | 0 | 0 | 0 | 0 | - |
| 24 | 0 | 0 | 0 | 0 | 0 | 0 | 0 | 0 | 0 | 0 | 0 | 0 | 0 | 0 | 0 | - |
| 28 | 0 | 1 | 0 | 0 | 0 | 0 | 0 | 0 | 0 | 0 | 0 | 0 | 0 | 0 | 1 | 0 |
| 32 | 0 | 2 | 0 | 0 | 0 | 0 | 0 | 0 | 0 | 0 | 0 | 0 | 0 | 0 | 2 | 0 |
| 36 и более | 0 | 8 | 0 | 0 | 0 | 0 | 0 | 0 | 0 | 0 | 0 | 0 | 0 | 0 | 8 | 0 |
| Итого, % от числа стволов | 0 | 100 | 0 | 0 | 0 | 0 | 0 | 0 | 0 | 0 | 0 | 0 | 0 | 0 | 11 | 0 |
| Итого, % от запаса | 0 | 100 | 0 | 0 | 0 | 0 | 0 | 0 | 0 | 0 | 0 | 0 | 0 | 0 | | |

Порода: Ель

| ступени толщины см | Количество деревьев по категориям состояния, шт. | | | | | | | | | | | | | Всего деревьев по ступеням толщины | | |
|---------------------------------|--|------|-----|----|---|------|---|-----|---|------|-------------------|---|---|---------------------------------------|--------------------------------|-------|
| | I | II | III | IV | | V | | VI | | | ветровал, бурелом | | | шт. | в т.ч. Подлежат рубке, % | |
| | | | | НЗ | З | НЗ | З | НЗ | З | О | НЗ | З | О | | | |
| 8 | 0 | 0 | 0 | 0 | 0 | 0 | 0 | 0 | 0 | 0 | 0 | 0 | 0 | 0 | 0 | - |
| 12 | 0 | 1 | 0 | 0 | 0 | 0 | 0 | 0 | 0 | 0 | 0 | 0 | 0 | 0 | 1 | 0 |
| 16 | 0 | 4 | 0 | 0 | 0 | 0 | 0 | 0 | 0 | 0 | 0 | 0 | 0 | 0 | 4 | 0 |
| 20 | 0 | 2 | 0 | 0 | 0 | 0 | 0 | 0 | 0 | 1 | 0 | 0 | 0 | 0 | 3 | 33,33 |
| 24 | 0 | 1 | 0 | 0 | 0 | 8 | 0 | 0 | 0 | 2 | 0 | 0 | 0 | 0 | 11 | 90,91 |
| 28 | 0 | 9 | 0 | 0 | 0 | 6 | 0 | 0 | 0 | 1 | 0 | 0 | 0 | 0 | 16 | 43,75 |
| 32 | 0 | 6 | 0 | 0 | 0 | 11 | 0 | 1 | 0 | 8 | 0 | 0 | 0 | 0 | 26 | 76,92 |
| 36 и более | 0 | 8 | 0 | 0 | 0 | 27 | 0 | 0 | 0 | 4 | 0 | 0 | 0 | 0 | 39 | 79,49 |
| Итого, % от числа стволов | 0 | 31 | 0 | 0 | 0 | 52 | 0 | 1 | 0 | 16 | 0 | 0 | 0 | 0 | 100 | 69 |
| Итого, % от запаса | 0 | 24,7 | 0 | 0 | 0 | 59,5 | 0 | 0,9 | 0 | 14,9 | 0 | 0 | 0 | 0 | | |

Порода: Береза

| ступени толщины см | Количество деревьев по категориям состояния, шт. | | | | | | | | | | | | | Всего деревьев по ступеням толщины | | |
|---------------------------------|--|----|-----|----|---|----|---|----|---|---|-------------------|---|---|---------------------------------------|--------------------------------|---|
| | I | II | III | IV | | V | | VI | | | ветровал, бурелом | | | шт. | в т.ч. Подлежат рубке, % | |
| | | | | НЗ | З | НЗ | З | НЗ | З | О | НЗ | З | О | | | |
| 8 | 0 | 0 | 0 | 0 | 0 | 0 | 0 | 0 | 0 | 0 | 0 | 0 | 0 | 0 | 0 | - |
| 12 | 0 | 0 | 0 | 0 | 0 | 0 | 0 | 0 | 0 | 0 | 0 | 0 | 0 | 0 | 0 | - |
| 16 | 0 | 0 | 0 | 0 | 0 | 0 | 0 | 0 | 0 | 0 | 0 | 0 | 0 | 0 | 0 | - |
| 20 | 0 | 0 | 0 | 0 | 0 | 0 | 0 | 0 | 0 | 0 | 0 | 0 | 0 | 0 | 0 | - |
| 24 | 0 | 0 | 0 | 0 | 0 | 0 | 0 | 0 | 0 | 0 | 0 | 0 | 0 | 0 | 0 | - |
| 28 | 0 | 0 | 0 | 0 | 0 | 0 | 0 | 0 | 0 | 0 | 0 | 0 | 0 | 0 | 0 | - |
| 32 | 0 | 0 | 0 | 0 | 0 | 0 | 0 | 0 | 0 | 0 | 0 | 0 | 0 | 0 | 0 | - |
| 36 и более | 0 | 0 | 0 | 0 | 0 | 0 | 0 | 0 | 0 | 0 | 0 | 0 | 0 | 0 | 0 | - |
| Итого, % от числа стволов | - | - | - | - | - | - | - | - | - | - | - | - | - | - | 0 | - |
| Итого, % от запаса | - | - | - | - | - | - | - | - | - | - | - | - | - | - | | |

Примечание: НЗ – незаселённое, З – заселённое, О – отработанные вредителями

ВЕДОМОСТЬ ПЕРЕЧЕТА ДЕРЕВЬЕВ

Порода: Осина

| ступени толщины · см | Количество деревьев по категориям состояния, шт. | | | | | | | | | | | | | Всего деревьев по ступеням толщины | | |
|---------------------------------|--|----|-----|----|---|----|---|----|---|---|-------------------|---|---|---------------------------------------|--------------------------------|---|
| | I | II | III | IV | | V | | VI | | | ветровал, бурелом | | | шт. | в т.ч. Подлежат рубке, % | |
| | | | | НЗ | З | НЗ | З | НЗ | З | О | НЗ | З | О | | | |
| 8 | 0 | 0 | 0 | 0 | 0 | 0 | 0 | 0 | 0 | 0 | 0 | 0 | 0 | 0 | 0 | - |
| 12 | 0 | 0 | 0 | 0 | 0 | 0 | 0 | 0 | 0 | 0 | 0 | 0 | 0 | 0 | 0 | - |
| 16 | 0 | 0 | 0 | 0 | 0 | 0 | 0 | 0 | 0 | 0 | 0 | 0 | 0 | 0 | 0 | - |
| 20 | 0 | 0 | 0 | 0 | 0 | 0 | 0 | 0 | 0 | 0 | 0 | 0 | 0 | 0 | 0 | - |
| 24 | 0 | 0 | 0 | 0 | 0 | 0 | 0 | 0 | 0 | 0 | 0 | 0 | 0 | 0 | 0 | - |
| 28 | 0 | 0 | 0 | 0 | 0 | 0 | 0 | 0 | 0 | 0 | 0 | 0 | 0 | 0 | 0 | - |
| 32 | 0 | 0 | 0 | 0 | 0 | 0 | 0 | 0 | 0 | 0 | 0 | 0 | 0 | 0 | 0 | - |
| 36 и более | 0 | 0 | 0 | 0 | 0 | 0 | 0 | 0 | 0 | 0 | 0 | 0 | 0 | 0 | 0 | - |
| Итого, % от числа стволов | - | - | - | - | - | - | - | - | - | - | - | - | - | - | 0 | - |
| Итого, % от запаса | - | - | - | - | - | - | - | - | - | - | - | - | - | - | - | - |

Порода: Дуб

| ступени толщины · см | Количество деревьев по категориям состояния, шт. | | | | | | | | | | | | | Всего деревьев по ступеням толщины | | |
|---------------------------------|--|----|-----|----|---|----|---|----|---|---|-------------------|---|---|---------------------------------------|--------------------------------|---|
| | I | II | III | IV | | V | | VI | | | ветровал, бурелом | | | шт. | в т.ч. Подлежат рубке, % | |
| | | | | НЗ | З | НЗ | З | НЗ | З | О | НЗ | З | О | | | |
| 8 | 0 | 0 | 0 | 0 | 0 | 0 | 0 | 0 | 0 | 0 | 0 | 0 | 0 | 0 | 0 | - |
| 12 | 0 | 0 | 0 | 0 | 0 | 0 | 0 | 0 | 0 | 0 | 0 | 0 | 0 | 0 | 0 | - |
| 16 | 0 | 0 | 0 | 0 | 0 | 0 | 0 | 0 | 0 | 0 | 0 | 0 | 0 | 0 | 0 | - |
| 20 | 0 | 0 | 0 | 0 | 0 | 0 | 0 | 0 | 0 | 0 | 0 | 0 | 0 | 0 | 0 | - |
| 24 | 0 | 0 | 0 | 0 | 0 | 0 | 0 | 0 | 0 | 0 | 0 | 0 | 0 | 0 | 0 | - |
| 28 | 0 | 0 | 0 | 0 | 0 | 0 | 0 | 0 | 0 | 0 | 0 | 0 | 0 | 0 | 0 | - |
| 32 | 0 | 0 | 0 | 0 | 0 | 0 | 0 | 0 | 0 | 0 | 0 | 0 | 0 | 0 | 0 | - |
| 36 и более | 0 | 0 | 0 | 0 | 0 | 0 | 0 | 0 | 0 | 0 | 0 | 0 | 0 | 0 | 0 | - |
| Итого, % от числа стволов | - | - | - | - | - | - | - | - | - | - | - | - | - | - | 0 | - |
| Итого, % от запаса | - | - | - | - | - | - | - | - | - | - | - | - | - | - | - | - |

Порода: Ольха черная

| ступени толщины · см | Количество деревьев по категориям состояния, шт. | | | | | | | | | | | | | Всего деревьев по ступеням толщины | | |
|---------------------------------|--|----|-----|----|---|----|---|----|---|---|-------------------|---|---|---------------------------------------|--------------------------------|---|
| | I | II | III | IV | | V | | VI | | | ветровал, бурелом | | | шт. | в т.ч. Подлежат рубке, % | |
| | | | | НЗ | З | НЗ | З | НЗ | З | О | НЗ | З | О | | | |
| 8 | 0 | 0 | 0 | 0 | 0 | 0 | 0 | 0 | 0 | 0 | 0 | 0 | 0 | 0 | 0 | - |
| 12 | 0 | 0 | 0 | 0 | 0 | 0 | 0 | 0 | 0 | 0 | 0 | 0 | 0 | 0 | 0 | - |
| 16 | 0 | 0 | 0 | 0 | 0 | 0 | 0 | 0 | 0 | 0 | 0 | 0 | 0 | 0 | 0 | - |
| 20 | 0 | 0 | 0 | 0 | 0 | 0 | 0 | 0 | 0 | 0 | 0 | 0 | 0 | 0 | 0 | - |
| 24 | 0 | 0 | 0 | 0 | 0 | 0 | 0 | 0 | 0 | 0 | 0 | 0 | 0 | 0 | 0 | - |
| 28 | 0 | 0 | 0 | 0 | 0 | 0 | 0 | 0 | 0 | 0 | 0 | 0 | 0 | 0 | 0 | - |
| 32 | 0 | 0 | 0 | 0 | 0 | 0 | 0 | 0 | 0 | 0 | 0 | 0 | 0 | 0 | 0 | - |
| 36 и более | 0 | 0 | 0 | 0 | 0 | 0 | 0 | 0 | 0 | 0 | 0 | 0 | 0 | 0 | 0 | - |
| Итого, % от числа стволов | - | - | - | - | - | - | - | - | - | - | - | - | - | - | 0 | - |
| Итого, % от запаса | - | - | - | - | - | - | - | - | - | - | - | - | - | - | - | - |

Примечание: НЗ – незаселенное, З – заселенное, О – отработанное вредителями

ВРЕМЕННАЯ ПРОБНАЯ ПЛОЩАДЬ

Субъект РФ: Московская область Лесничество (лесопарк): Звенигородское
 Участковое лесничество: Сельское
 Квартал: 30 Выдел: 9 Площадь: 29,2 га.
 Номер очага _____ Размер пробной площади: 0,33га.
 Таксационная характеристика:
 Тип леса: ЕСЛ Состав: 7Е2С1Б+ДН Возраст: 70 лет Бонитет: 1
 Полнота: 0,7 Запас на га: 350 Состав по данным ПП: 9Е1С
 Время и причина ослабления насаждения короед-типограф
 Тип очага: Действующий
 Фаза развития очага: Собственно вспышка

Состояние насаждения: усыхающее
 Намечаемые мероприятия: Сплошная санитарная рубка на площади 6,9 га.
 Привязка ПП: широта N 55 34 451 долгота E 036 31 029

| Место для скриншота | Напр-е | Рубб | Длина |
|---------------------|--------|------|-------|
| | 1-2 | - | - |
| | 2-3 | - | - |
| | 3-4 | - | - |
| | 4-1 | - | - |
| | - | - | - |
| | - | - | - |
| | - | - | - |
| | - | - | - |
| | - | - | - |
| | - | - | - |
| | - | - | - |
| | - | - | - |
| | - | - | - |
| | - | - | - |
| | - | - | - |
| | - | - | - |
| | - | - | - |
| | - | - | - |

Дата: 18.12.2012

Должность: Инженер-лесопатолог



К.С.Ходаков

Должность: Инженер-лесопатолог

-

Должность: Инженер-лесопатолог

-

ВЕДОМОСТЬ ПЕРЕЧЕТА ДЕРЕВЬЕВ

Порода: Итого

| ступени толщины см | Количество деревьев по категориям состояния, шт | | | | | | | | | | | | | Всего деревьев по | | |
|---------------------------------|---|------|-----|----|---|------|---|-----|---|------|-------------------|---|---|-------------------|--------------------------------|---|
| | I | II | III | IV | | V | | VI | | | ветровал, бурелом | | | шт. | в т.ч. Подлежат рубке, % | |
| | | | | НЗ | З | НЗ | З | НЗ | З | О | НЗ | З | О | | | |
| 8 | 0 | 0 | 0 | 0 | 0 | 0 | 0 | 0 | 0 | 0 | 0 | 0 | 0 | 0 | 0 | - |
| 12 | 0 | 1 | 0 | 0 | 0 | 0 | 0 | 0 | 0 | 0 | 0 | 0 | 0 | 0 | 1 | 0 |
| 16 | 0 | 4 | 0 | 0 | 0 | 0 | 0 | 0 | 0 | 0 | 0 | 0 | 0 | 0 | 4 | 0 |
| 20 | 0 | 2 | 0 | 0 | 0 | 0 | 0 | 0 | 0 | 1 | 0 | 0 | 0 | 3 | 33,33 | |
| 24 | 0 | 1 | 0 | 0 | 0 | 8 | 0 | 0 | 0 | 2 | 0 | 0 | 0 | 11 | 90,91 | |
| 28 | 0 | 10 | 0 | 0 | 0 | 6 | 0 | 0 | 0 | 1 | 0 | 0 | 0 | 17 | 41,18 | |
| 32 | 0 | 8 | 0 | 0 | 0 | 11 | 0 | 1 | 0 | 8 | 0 | 0 | 0 | 28 | 71,43 | |
| 36 и более | 0 | 16 | 0 | 0 | 0 | 27 | 0 | 0 | 0 | 4 | 0 | 0 | 0 | 47 | 65,96 | |
| Итого, % от числа стволов | - | - | - | - | - | - | - | - | - | - | - | - | - | 111 | 62,2 | |
| Итого, % от запаса | 0 | 33,6 | 0 | 0 | 0 | 52,4 | 0 | 0,8 | 0 | 13,2 | 0 | 0 | 0 | | | |

Акт

проверки санитарного и лесопатологического состояния лесного участка
 в ГКУ Звенигородское лесничество Сельское участковое лесничество
 Комитет лесного хозяйства Московской области
 (исполнительный орган субъекта РФ в области лесных отношений)

Дата 18.12.2012

Специалистами ГКУ МО "Мособллес"

Инженер-лесопатолог К.С.Ходаков
 Инженер-лесопатолог -
 Инженер-лесопатолог -

проведено обследование насаждений путём анализа состояния деревьев на пробных площадях

в следующих лесных участках: Звенигородское лесничество Сельское участковое лесничество

| Квартал | Выдел | Площадь, га | Целевое назначение земель | Категория защитных лесов | Таксационная характеристика | | | | | | | | | Заложено пробных | |
|---------|-------|-------------|---------------------------|--------------------------|-----------------------------|--------|--------------|-------------------|---------------------|------------|---------|---------|---------------|------------------|-------------------|
| | | | | | состав | порода | возраст, лет | средняя высота, м | средний диаметр, см | тип леса | полнота | бонитет | запас, куб/га | количество, шт. | общая площадь, га |
| 30 | 9 | 29,2 | защитные | зеленые зоны | 7Е2С1Б +Д11 | Е | 70 | 25 | 26 | ЕСЛ ШС2 | 0,7 | 1 | 350 | 1 | 0,33 |

Лесоустройство 2007 года

В результате обследования установлено: таксационная характеристика насаждения не соответствует таксационному описанию лесохозяйственного регламента, плана освоения лесов. Причины несоответствия: срок лесоустройства

Фактическая таксационная характеристика участков, состояние древостоя, причины повреждения, ослабления деревьев и рекомендуемые санитарно-оздоровительные мероприятия:

По данным пробных площадей состав 9Е1С Состояние древостоя: усыхающее

Причина повреждения: короед-типограф

| квартал | выдел | Площадь, га | Таксационная характеристика | | | | | | | | | Причины повреждения, ослабления деревьев | Рекомендуемые мероприятия | | | | |
|---------|-------|-------------|-----------------------------|------------|---------|-------------------|---------------------|----------|---------|---------|---------------|--|---------------------------|-------------|----------------------------------|--------------------------------------|------------------|
| | | | Состав | гл. порода | возраст | Средняя высота, м | Средний диаметр, см | Тип леса | полнота | бонитет | Запас, куб/га | | вид | Площадь, га | Выбираемый запас (общий), куб/га | Выбираемый запас (ликвидный), куб/га | Сроки проведения |
| 30 | 9 | 29,2 | 9Е1С | Е | 70 | 25 | 26 | ЕСЛШС2 | 0,7 | 1 | 350 | короед-типограф | ССР | 6,9 | 350 | | 2012 г |

Характеристика и состояние подроста: отсутствует
 Описание повреждений насаждений: равномерное

В том числе:
Заселено (отработано) стволовыми вредителями

| Вид вредителя | Порода | Встречаемость (% заселенных (отработанных) деревьев) | Степень заселения (слабая, средняя, сильная) |
|-----------------|--------|--|--|
| короед-типограф | С | - | - |
| | Е | - | - |
| | - | - | - |
| | - | - | - |
| | - | - | - |

Повреждено огнем

| Порода | Вид пожара | Состояние корневых лап | | Состояние корневой шейки | | | Подсушивание с луба |
|--------|-----------------|------------------------|----------------------------------|---|----------------------------------|--|----------------------------------|
| | | % поврежденных огнем | % деревьев с данным повреждением | Ожог корневой шейки по окружности (1/4; 2/4; 3/4) | % деревьев с данным повреждением | по окружности (1/4; 2/4; 3/4; более 3/4) | % деревьев с данным повреждением |
| С | короед-типограф | - | | | | | |
| Е | | - | | | | | |
| - | | - | | | | | |
| - | | - | | | | | |
| - | | - | | | | | |

Заражено болезнями

| Вид болезни | Порода | Встречаемость (% зараженных) | Степень заражения (слабая, средняя, сильная) |
|-----------------|--------|------------------------------|--|
| короед-типограф | С | - | - |
| | Е | - | - |
| | - | - | - |
| | - | - | - |
| | - | - | - |

| | | | | | | | |
|--|------|--|--|--|--|--|--|
| номер квартала | 30 | | | | | | |
| номер выдела | 9 | | | | | | |
| Выборке подлежат, % деревьев по м3 | 66,4 | | | | | | |
| в т.ч. ослабленных, %, | - | | | | | | |
| сильно ослабленных, %, | - | | | | | | |
| усыхающих, %, | 0 | | | | | | |
| свежего сухостоя, %, | 52,4 | | | | | | |
| старого сухостоя, %, | 14 | | | | | | |
| свежего бурелома, %, | 0 | | | | | | |
| свежего ветровала, %, | 0 | | | | | | |
| Полнота насаждения после уборки деревьев, подлежащих рубке, составит | 0,24 | | | | | | |
| Критическая полнота для данной категории насаждений составляет | 0,5 | | | | | | |

Технология рубок сплошно-лесосечная, согласно технологической карте

Меры по обеспечению возобновления лесные культуры

Мероприятия, необходимые для предупреждения заражения или повреждения смежных насаждений

Подписи:

Инженер-лесопатолог К.С.Ходаков



Инженер-лесопатолог -

Инженер-лесопатолог -
