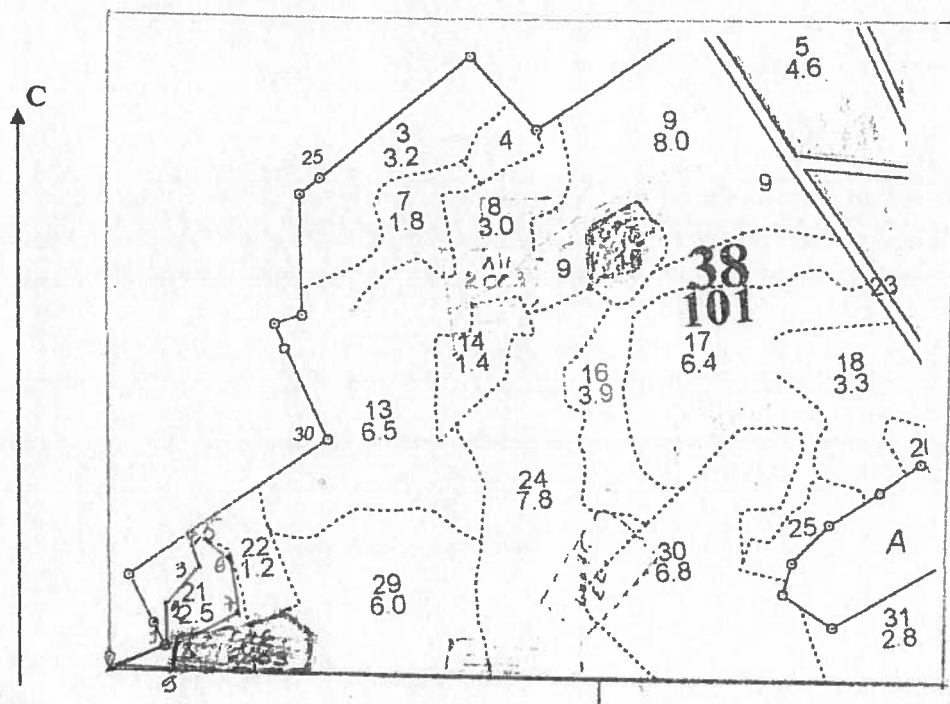


Чертеж
 лесного участка в квартале 38 выделе 21 Шараповского уч. лесничества
 Звенигородского филиала ГКУ МО "Мособллес" отведенного в рубку "Сплошная санитарная"
 Площадь участка 1,2 га

Масштаб 1:10 000

□- граница участка



Точка №	Румбы	метров
0-1	СВ 60	108
1-2	СЗ 34	47
2-3	СВ 40	76
3-4	СЗ 31	28
4-5	СВ 72	18
5-6	ЮВ 56	38
6-7	ЮВ 13	74
7-8	ЮЗ 42	100
8-9	ЮЗ 02	35
9-0	ЮЗ 86	135

Чертеж подготовил
 И.о Старшего уч. лесничего

Д.Н. Панков

Заключение
о состоянии насаждений, намеченных
под проведение **Сплошной санитарной рубки**
(вид санитарно-оздоровительного мероприятия)

По результатам лесопатологической таксации, проведённой специалистами ГКУ МО "Мособллес" 11.11.2013
установлено: насаждение, расположено в
Субъект РФ: Московская область лесничество: Звенигородское
Уч. лес-во.: Шароповское Квартал: 38 Выдел: 21 Площадь выдела: 2,5 га.
Краткая таксационная характеристика участка:
Состав 7ЕЗС+Е Возраст: 95 лет Ср. диаметр: 30 см. Высота: 26м.
Тип леса: ЕЧРШСЗ Полнота: 0,6 Бонитет: 1

Характеристика насаждения не соответствует таксационному описанию.
Санитарное состояние насаждения неудовлетворительное на площади 1,2 га.
Средневзвешенная категория состояния насаждения 4,78 .

Распределение деревьев по категориям состояния

Порода	Распределение деревьев по категориям состояния, % от запаса								Средневзвешенная категория состояния породы
	без признаков ослабления	слабоослабленные	сильноослабленные	усыхающие	свежий сухостой	старый сухостой	ветровал (свежий + старый)	бурелом (свежий + старый)	
С	0	68,9	0	31	0	0	0	0	2,62
Е	0	5,1	1	0,2	0	57,3	9,1	27,3	4,83
-	0	0	0	0	0	0	0	0	-
-	0	0	0	0	0	0	0	0	-
-	0	0	0	0	0	0	0	0	-
Итого	0	6,5	1	0,9	0	56	8,8	26,7	4,78

Доля деревьев с наличием признаков заражения болезнями леса 0%.
Доля заселённых деревьев 0 %. отработанных 72,8 %.
Доля деревьев, повреждённых огнём 0 %. в т.ч до степени прекращения роста 0 %.
Обнаружены очаги: короед-типограф, ветровал, бурелом
Степень заселения (заражения): Сильная
Выборке подлежит 92,4 % деревьев (по запасу).
После выборки нежизнеспособных, повреждённых и погибших деревьев полнота насаждений составит 0,1 .
По состоянию насаждения рекомендуется проведение **Сплошной санитарной рубки** на площади 1,2 га.

Начальник отдела



Либерман А.А.

Исполнитель: Инженер-лесопатолог
Исполнитель: Инженер-лесопатолог
Исполнитель: Инженер-лесопатолог

К.С.Ходаков

-
-

ВЕДОМОСТЬ ПЕРЕЧЕТА ДЕРЕВЬЕВ

Порода: Сосна

ступени толщины - см	Количество деревьев по категориям состояния, шт.													Всего деревьев по ступеням толщины		
	I	II	III	IV		V		VI			ветровал, бурелом			шт.	в т.ч. Подлежат рубке, %	
				НЗ	З	НЗ	З	НЗ	З	О	НЗ	З	О			
8	0	0	0	0	0	0	0	0	0	0	0	0	0	0	0	-
12	0	0	0	0	0	0	0	0	0	0	0	0	0	0	0	-
16	0	0	0	0	0	0	0	0	0	0	0	0	0	0	0	-
20	0	0	0	0	0	0	0	0	0	0	0	0	0	0	0	-
24	0	0	0	0	0	0	0	0	0	0	0	0	0	0	0	-
28	0	0	0	1	0	0	0	0	0	0	0	0	0	0	0	-
32	0	0	0	0	0	0	0	0	0	0	0	0	0	0	1	100
36 и более	0	1	0	0	0	0	0	0	0	0	0	0	0	0	0	-
Итого *ког нских стволов	0	50	0	50	0	0	0	0	0	0	0	0	0	0	1	0
Итого *ког шавка	0	68,9	0	31,1	0	0	0	0	0	0	0	0	0	0	2	50

Порода: Ель

ступени толщины - см	Количество деревьев по категориям состояния, шт.													Всего деревьев по ступеням толщины		
	I	II	III	IV		V		VI			ветровал, бурелом			шт.	в т.ч. Подлежат рубке, %	
				НЗ	З	НЗ	З	НЗ	З	О	НЗ	З	О			
8	0	2	5	1	0	0	0	1	0	0	0	0	0	0	9	22,22
12	0	1	2	2	0	0	0	0	0	2	0	0	2	0	9	66,67
16	0	2	2	0	0	0	0	0	0	4	0	0	0	0	8	50
20	0	1	1	0	0	0	0	0	0	4	0	0	0	0	6	66,67
24	0	0	0	0	0	0	0	1	0	4	0	0	1	0	6	100
28	0	1	0	0	0	0	0	0	0	7	1	0	5	0	14	92,86
32	0	0	0	0	0	0	0	0	0	8	0	0	2	0	10	100
36 и более	0	2	0	0	0	0	0	0	0	21	1	0	15	0	39	94,87
Итого *ког нских стволов	0	9	10	3	0	0	0	2	0	50	2	0	25	0	101	81,2
Итого *ког шавка	0	5,1	1	0,2	0	0	0	0,5	0	56,8	3,4	0	5,7	0	101	81,2

Порода: Береза

ступени толщины - см	Количество деревьев по категориям состояния, шт.													Всего деревьев по ступеням толщины		
	I	II	III	IV		V		VI			ветровал, бурелом			шт.	в т.ч. Подлежат рубке, %	
				НЗ	З	НЗ	З	НЗ	З	О	НЗ	З	О			
8	0	0	0	0	0	0	0	0	0	0	0	0	0	0	0	-
12	0	0	0	0	0	0	0	0	0	0	0	0	0	0	0	-
16	0	0	0	0	0	0	0	0	0	0	0	0	0	0	0	-
20	0	0	0	0	0	0	0	0	0	0	0	0	0	0	0	-
24	0	0	0	0	0	0	0	0	0	0	0	0	0	0	0	-
28	0	0	0	0	0	0	0	0	0	0	0	0	0	0	0	-
32	0	0	0	0	0	0	0	0	0	0	0	0	0	0	0	-
36 и более	0	0	0	0	0	0	0	0	0	0	0	0	0	0	0	-
Итого *ког нских стволов	-	-	-	-	-	-	-	-	-	-	-	-	-	-	0	-
Итого *ког шавка	-	-	-	-	-	-	-	-	-	-	-	-	-	-	0	-

Примечание: НЗ – незаселённое, З – заселённое, О – отработанные вредителями

ВЕДОМОСТЬ ПЕРЕЧЕТА ДЕРЕВЬЕВ

Порода: Осина

ступени толщины см	Количество деревьев по категориям состояния, шт.													Всего деревьев по ступеням толщины		
	I	II	III	IV		V		VI			ветровал, бурелом			шт.	в т.ч. Подлежит рубке, %	
				НЗ	З	НЗ	З	НЗ	З	О	НЗ	З	О			
8	0	0	0	0	0	0	0	0	0	0	0	0	0	0	0	-
12	0	0	0	0	0	0	0	0	0	0	0	0	0	0	0	-
16	0	0	0	0	0	0	0	0	0	0	0	0	0	0	0	-
20	0	0	0	0	0	0	0	0	0	0	0	0	0	0	0	-
24	0	0	0	0	0	0	0	0	0	0	0	0	0	0	0	-
28	0	0	0	0	0	0	0	0	0	0	0	0	0	0	0	-
32	0	0	0	0	0	0	0	0	0	0	0	0	0	0	0	-
36 и более	0	0	0	0	0	0	0	0	0	0	0	0	0	0	0	-
Итого, % от числа стволов	-	-	-	-	-	-	-	-	-	-	-	-	-	-	0	-
Итого, % от площади	-	-	-	-	-	-	-	-	-	-	-	-	-	-	-	-

Порода: Дуб

ступени толщины см	Количество деревьев по категориям состояния, шт.													Всего деревьев по ступеням толщины		
	I	II	III	IV		V		VI			ветровал, бурелом			шт.	в т.ч. Подлежит рубке, %	
				НЗ	З	НЗ	З	НЗ	З	О	НЗ	З	О			
8	0	0	0	0	0	0	0	0	0	0	0	0	0	0	0	-
12	0	0	0	0	0	0	0	0	0	0	0	0	0	0	0	-
16	0	0	0	0	0	0	0	0	0	0	0	0	0	0	0	-
20	0	0	0	0	0	0	0	0	0	0	0	0	0	0	0	-
24	0	0	0	0	0	0	0	0	0	0	0	0	0	0	0	-
28	0	0	0	0	0	0	0	0	0	0	0	0	0	0	0	-
32	0	0	0	0	0	0	0	0	0	0	0	0	0	0	0	-
36 и более	0	0	0	0	0	0	0	0	0	0	0	0	0	0	0	-
Итого, % от числа стволов	-	-	-	-	-	-	-	-	-	-	-	-	-	-	0	-
Итого, % от площади	-	-	-	-	-	-	-	-	-	-	-	-	-	-	-	-

Порода: Ольха черная

ступени толщины см	Количество деревьев по категориям состояния, шт.													Всего деревьев по ступеням толщины		
	I	II	III	IV		V		VI			ветровал, бурелом			шт.	в т.ч. Подлежит рубке, %	
				НЗ	З	НЗ	З	НЗ	З	О	НЗ	З	О			
8	0	0	0	0	0	0	0	0	0	0	0	0	0	0	0	-
12	0	0	0	0	0	0	0	0	0	0	0	0	0	0	0	-
16	0	0	0	0	0	0	0	0	0	0	0	0	0	0	0	-
20	0	0	0	0	0	0	0	0	0	0	0	0	0	0	0	-
24	0	0	0	0	0	0	0	0	0	0	0	0	0	0	0	-
28	0	0	0	0	0	0	0	0	0	0	0	0	0	0	0	-
32	0	0	0	0	0	0	0	0	0	0	0	0	0	0	0	-
36 и более	0	0	0	0	0	0	0	0	0	0	0	0	0	0	0	-
Итого, % от числа стволов	-	-	-	-	-	-	-	-	-	-	-	-	-	-	0	-
Итого, % от площади	-	-	-	-	-	-	-	-	-	-	-	-	-	-	-	-

Примечание: НЗ – незаселённое, З – заселённое, О – отработанное вредителями

ВЕДОМОСТЬ ПЕРЕЧЕТА ДЕРЕВЬЕВ

Порода: Итого

Ступень толщины см	Количество деревьев по категориям состояния, шт.													Всего деревьев по		
	I	II	III	IV	V		VI			ветронил, бурелом			шт.	в т.ч. Подлежит рубке %		
				ИЗ	З	ИЗ	З	ИЗ	З	О	ИЗ	З			О	
8	0	2	5	1	0	0	0	1	0	0	0	0	0	0	9	22,22
12	0	1	2	2	0	0	0	0	0	2	0	0	0	9	66,67	
16	0	2	2	0	0	0	0	0	0	4	0	0	0	8	50	
20	0	1	1	0	0	0	0	0	0	4	0	0	0	6	66,67	
24	0	0	0	0	0	0	0	1	0	4	0	0	1	6	100	
28	0	1	0	1	0	0	0	0	0	7	1	0	5	15	93,33	
32	0	0	0	0	0	0	0	0	0	8	0	0	2	10	100	
36 и более	0	3	0	0	0	0	0	0	0	21	1	0	15	40	92,5	
Итого, *в от- числе уставлен	-	-	-	-	-	-	-	-	-	-	-	-	-	103	76,7	
Итого, *в от- числе	0	6,5	1	0,9	0	0	0	0,5	0	55,5	3,3	0	5,5			

Акт проверки санитарного и лесопатологического состояния лесного участка в ГКУ Звенигородское лесничество Шараповское
 Комитет лесного хозяйства Московской области
 (исполнительный орган субъекта РФ в области лесных отношений)

Специалистами ГКУ МО "Мособллес"

Дата 11.11.2013

Инженер-лесопатолог К.С.Ходаков
 Инженер-лесопатолог
 Инженер-лесопатолог

проведено обследование насаждений путём анализа состояния деревьев на пробных площадях в следующих лесных участках: Звенигородское лесничество Шараповское

Квартал	Выдел	Площадь, га	Целевое назначение земель	Категория защитных лесов	Таксационная характеристика										Заложено пробных	
					состав	порода	возраст, лет	средняя высота, м	средний диаметр, см	тип леса	полнота	бонитет	запас, куб/га	количество, шт.	общая площадь, га	
38	21	2,5	защитные	1 и 2 ПОЯС ЗОН	7Е3С+Е	Е	95	26	30	ЕЧР ШСЗ	0,6	1	320	1	0,31	

Лесоустройство 2002 года

В результате обследования установлено: таксационная характеристика насаждения не соответствует таксационному описанию лесохозяйственного регламента, плана освоения лесов. Причины несоответствия: срок лесоустройства

Фактическая таксационная характеристика участков, состояние древостоя, причины повреждения, ослабления деревьев и рекомендуемые санитарно-оздоровительные мероприятия: По данным пробных площадей состав 10Е+С Состояние древостоя: погибшее.

Причина повреждения: короед-типограф, ветровал, бурелом

квартал	выдел	Площадь, га	Таксационная характеристика										Рекомендуемые мероприятия				
			Состав	п.п. породы	возраст	Средняя высота, м	Средний диаметр, см	Тип леса	полнота	бонитет	Запас, куб/га	Причины повреждения, ослабления деревьев	вид	Площадь, га	Выбираемый запас (общий), куб/га	Выбираемый запас (ликвидный), куб/га	Сроки проведения
38	21	2,5	10Е+С	Е	95	26	30	ЕЧРШСЗ	0,6	1	320	короед-типограф, вет	ССР	1,2	320		2014

Характеристика и состояние подраста: редкий
 Описание повреждений насаждений: равномерное

В том числе:
 Заселено (отработано) стволовыми вредителями

Вид вредителя	Порода	Встречаемость (% заселенных (отработанных) деревьев)	Степень заселения (слабая, средняя, сильная)
короед-типограф, ветр овал, бурелом	С	-	-
	Е	74	сильная
	-	-	-
	-	-	-
	-	-	-

Повреждено огнем

Порода	Вид пожара	Состояние корневых лап		Состояние корневой шейки			Подсушивание с дуба
		% поврежденных огнем	% деревьев с даным поврежде- нием	Ожог корневой шейки по окружности (1/4; 2/4; 3/4;	% деревьев с данным поврежде- нием	по окружности (1/4; 2/4; 3/4; более 3/4)	
С	-	-	-	-	-	-	-
Е	-	-	-	-	-	-	-
-	-	-	-	-	-	-	-
-	-	-	-	-	-	-	-
-	-	-	-	-	-	-	-

Заражено болезнями

Вид болезни	Порода	Встречаемость (% зараженных)	Степень заражения (слабая, средняя, сильная)
-	С	-	-
-	Е	-	-
-	-	-	-
-	-	-	-
-	-	-	-
-	-	-	-

номер квартала	38						
номер выдела	21						
Выборке подлежат, % деревьев по мЗ	92,4						
в т.ч. ослабленных, %	-						
сильно ослабленных, %	-						
усыхающих, %	0,9						
свежего сухостоя, %	0						
старого сухостоя, %	56						
свежего бурелома, %	26,7						
свежего ветровала, %	8,8						
Полнота насаждения после уборки деревьев, подлежащих рубке, составит	0,05						
Критическая полнота для данной категории насаждений составляет	0,5						

Технология рубок сплошно-лесосечная, согласно технологической карте

Меры по обеспечению возобновления лесные культуры

Мероприятия, необходимые для предупреждения заражения или повреждения смежных насаждений

Подпись:

Инженер-лесопатолог К.С.Ходаков

инженер-лесопатолог -

Инженер-лесопатолог -

