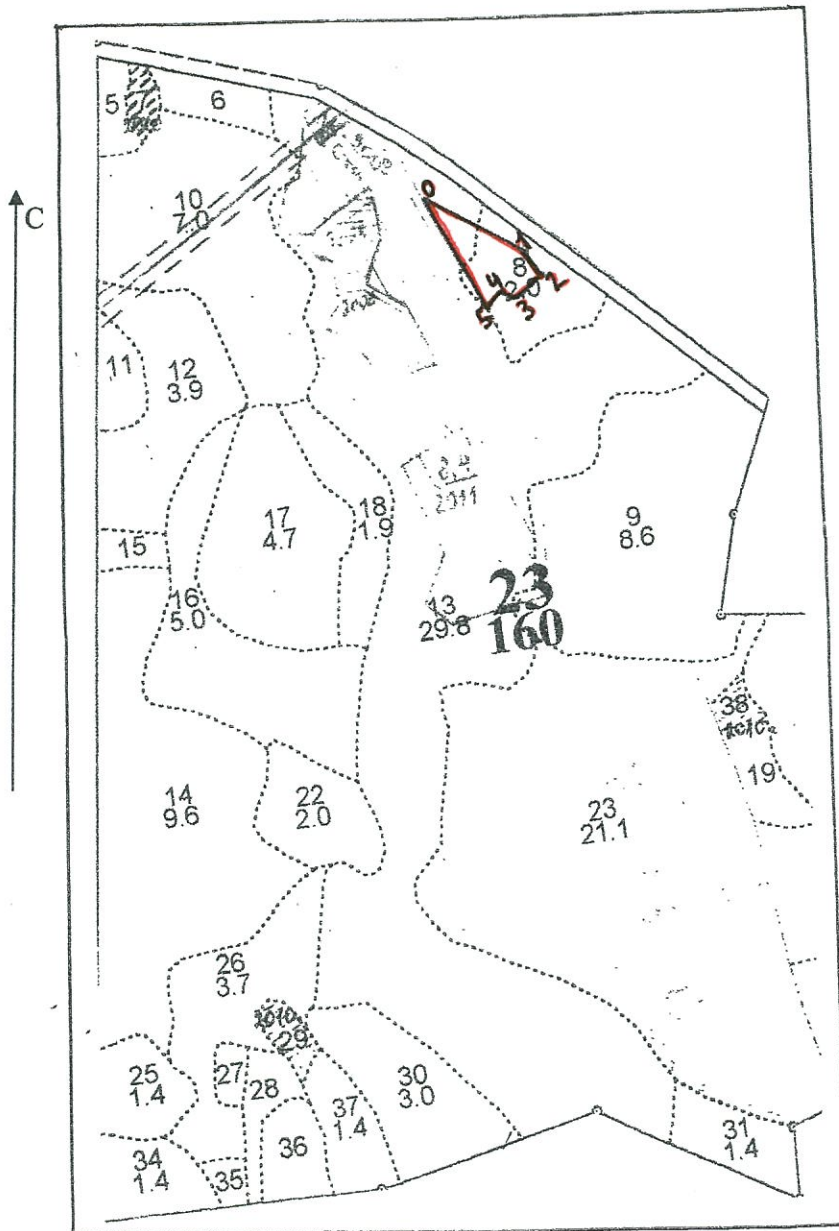


Чертеж  
 лесного участка в квартале 23 выделе 8,13 Таракановского уч. лесничества  
 Звенигородского филиала ГКУ МО "Мособллес" отведенного в рубку "Сплошная санитарная".  
 Площадь участка 1,0 га  
 (выд. 8 - 0,6 га; выд. 13 - 0,4 га).

Масштаб 1:10 000

- граница участка



Точка №	Румбы	Метров
0-1	ЮВ 60	167
1-2	ЮВ П	46
2-3	ЮЗ 69	41.5
3-4	СЗ 68	36
4-5	ЮЗ 54	30.5
5-0	СЗ 21	154

Чертеж подготовил  
 Старший уч. лесничий

Д.Н. Панков

## Заключение

о состоянии насаждений, намеченных  
под проведение Сплошной санитарной рубки  
(вид санитарно-оздоровительного мероприятия)

По результатам лесопатологической таксации, проведённой специалистами ГКУ МО "Мособллес" 06.08.2013  
установлено: насаждение, расположено в  
Субъект РФ: Московская область лесничество: Звенигородское  
Уч. лес-во.: Таракановское Квартал: 23 Выдел: 8 Площадь выдела: 2 га.  
Краткая таксационная характеристика участка:  
Состав 5Е4Ос1Б+Е Возраст: 95 лет Ср. диаметр: 30 см. Высота: 27м.  
Тип леса: ЕЧРШСЗ Полнота: 0,7 Бонитет: 1

Характеристика насаждения не соответствует таксационному описанию.  
Санитарное состояние насаждения неудовлетворительное на площади 0,6 га.  
Средневзвешенная категория состояния насаждения 4,59 .

### Распределение деревьев по категориям состояния

Порода	Распределение деревьев по категориям состояния, % от запаса								Средневзвешенная категория состояния породы
	без признаков ослабления	ослабленные	сильно ослабленные	усыхающие	свежий сухостой	старый сухостой	ветровал (свежий+старый)	бурелом (свежий+старый)	
-	0	0	0	0	0	0	0	0	-
Е	0	4,3	0,3	0	0	91,1	3	1,2	4,86
Б	0	86,2	0	0	0	13,8	0	0	2,41
Ос	0	49,3	44,9	0	0	5,8	0	0	2,62
-	0	0	0	0	0	0	0	0	-
-	0	0	0	0	0	0	0	0	-
Итого	0	11,4	3,3	0	0	81,6	2,7	1,1	4,59

Доля деревьев с наличием признаков заражения болезнями леса 0%.  
Доля заселённых деревьев 0 %, отработанных 65,6 %.  
Доля деревьев, повреждённых огнём 0 %, в т.ч до степени прекращения роста 0 %.  
Обнаружены очаги: короед-типограф  
Степень заселения (заражения): Сильная  
Выборке подлежит 85,4 % деревьев (по запасу).  
После выборки нежизнеспособных, повреждённых и погибших деревьев полнота насаждений составит 0,1 .  
По состоянию насаждения рекомендуется проведение Сплошной санитарной рубки на площади 0,6 га.

Начальник отдела



Либерман А.А.

Исполнитель: Инженер-лесопатолог  
Исполнитель: Инженер-лесопатолог  
Исполнитель: Инженер-лесопатолог

К.С.Ходаков

-

-

## ВЕДОМОСТЬ ПЕРЕЧЕТА ДЕРЕВЬЕВ

Порода: Сосна

ступени толщины см	Количество деревьев по категориям состояния, шт.													Всего деревьев по ступеням толщины		
	I	II	III	IV		V		VI			ветровал, бурелом			шт.	в т.ч. Подлежат рубке. %	
				НЗ	З	НЗ	З	НЗ	З	О	НЗ	З	О			
8	0	0	0	0	0	0	0	0	0	0	0	0	0	0	0	-
12	0	0	0	0	0	0	0	0	0	0	0	0	0	0	0	-
16	0	0	0	0	0	0	0	0	0	0	0	0	0	0	0	-
20	0	0	0	0	0	0	0	0	0	0	0	0	0	0	0	-
24	0	0	0	0	0	0	0	0	0	0	0	0	0	0	0	-
28	0	0	0	0	0	0	0	0	0	0	0	0	0	0	0	-
32	0	0	0	0	0	0	0	0	0	0	0	0	0	0	0	-
36 и более	0	0	0	0	0	0	0	0	0	0	0	0	0	0	0	-
Итого. % от числа стволов	-	-	-	-	-	-	-	-	-	-	-	-	-	0	-	-
Итого. % от запаса	-	-	-	-	-	-	-	-	-	-	-	-	-	-	-	-

Порода: Ель

ступени толщины см	Количество деревьев по категориям состояния, шт.													Всего деревьев по ступеням толщины	
	I	II	III	IV		V		VI			ветровал, бурелом			шт.	в т.ч. Подлежат рубке. %
				НЗ	З	НЗ	З	НЗ	З	О	НЗ	З	О		
8	0	11	0	0	0	0	0	0	0	0	0	0	0	11	0
12	0	0	0	0	0	0	0	0	0	2	0	0	0	2	100
16	0	3	0	0	0	0	0	0	0	2	0	0	0	5	40
20	0	2	1	0	0	0	0	0	0	3	0	0	1	7	57,14
24	0	1	0	0	0	0	0	0	0	6	0	0	0	7	85,71
28	0	1	0	0	0	0	0	0	0	10	0	0	0	11	90,91
32	0	0	0	0	0	0	0	0	0	13	0	0	0	13	100
36 и более	0	1	0	0	0	0	0	0	0	40	0	0	3	44	97,73
Итого. % от числа стволов	0	19	1	0	0	0	0	0	0	76	0	0	4	100	80
Итого. % от запаса	0	4,3	0,3	0	0	0	0	0	0	91,1	0	0	3	-	-

Порода: Береза

ступени толщины см	Количество деревьев по категориям состояния, шт.													Всего деревьев по ступеням толщины	
	I	II	III	IV		V		VI			ветровал, бурелом			шт.	в т.ч. Подлежат рубке. %
				НЗ	З	НЗ	З	НЗ	З	О	НЗ	З	О		
8	0	0	0	0	0	0	0	0	0	0	0	0	0	0	-
12	0	1	0	0	0	0	0	0	0	0	0	0	0	1	0
16	0	1	0	0	0	0	0	0	0	0	0	0	0	1	0
20	0	1	0	0	0	0	0	0	0	0	0	0	0	1	0
24	0	0	0	0	0	0	0	0	0	0	0	0	0	0	-
28	0	1	0	0	0	0	0	0	0	0	0	0	0	1	0
32	0	0	0	0	0	0	0	1	0	0	0	0	0	1	100
36 и более	0	2	0	0	0	0	0	0	0	0	0	0	0	2	0
Итого. % от числа стволов	0	86	0	0	0	0	0	14	0	0	0	0	0	7	14,3
Итого. % от запаса	0	86,2	0	0	0	0	0	13,8	0	0	0	0	0	-	-

Примечание: НЗ – незаселённое, З – заселённое, О – отработанные вредителями

## ВЕДОМОСТЬ ПЕРЕЧЕТА ДЕРЕВЬЕВ

Порода: Осина

ступени толщины · см	Количество деревьев по категориям состояния, шт.													Всего деревьев по ступеням толщины		
	I	II	III	IV		V		VI			ветровал, бурелом			шт.	в т.ч. Подлежат рубке, %	
				НЗ	З	НЗ	З	НЗ	З	О	НЗ	З	О			
8	0	0	0	0	0	0	0	0	0	0	0	0	0	0	0	-
12	0	0	0	0	0	0	0	0	0	0	0	0	0	0	0	-
16	0	0	0	0	0	0	0	0	0	0	0	0	0	0	0	-
20	0	1	2	0	0	0	0	0	0	0	0	0	0	0	3	0
24	0	3	3	0	0	0	0	1	0	0	0	0	0	0	7	14,29
28	0	2	1	0	0	0	0	0	0	0	0	0	0	0	3	0
32	0	1	1	0	0	0	0	0	0	0	0	0	0	0	2	0
36 и более	0	0	0	0	0	0	0	0	0	0	0	0	0	0	0	-
Итого, % от числа стволов	0	47	47	0	0	0	0	7	0	0	0	0	0	0	15	6,7
Итого, % от запаса	0	49,3	44,9	0	0	0	0	5,8	0	0	0	0	0	0		

Порода: Дуб

ступени толщины · см	Количество деревьев по категориям состояния, шт.													Всего деревьев по ступеням толщины		
	I	II	III	IV		V		VI			ветровал, бурелом			шт.	в т.ч. Подлежат рубке, %	
				НЗ	З	НЗ	З	НЗ	З	О	НЗ	З	О			
8	0	0	0	0	0	0	0	0	0	0	0	0	0	0	0	-
12	0	0	0	0	0	0	0	0	0	0	0	0	0	0	0	-
16	0	0	0	0	0	0	0	0	0	0	0	0	0	0	0	-
20	0	0	0	0	0	0	0	0	0	0	0	0	0	0	0	-
24	0	0	0	0	0	0	0	0	0	0	0	0	0	0	0	-
28	0	0	0	0	0	0	0	0	0	0	0	0	0	0	0	-
32	0	0	0	0	0	0	0	0	0	0	0	0	0	0	0	-
36 и более	0	0	0	0	0	0	0	0	0	0	0	0	0	0	0	-
Итого, % от числа стволов	-	-	-	-	-	-	-	-	-	-	-	-	-	-	0	-
Итого, % от запаса	-	-	-	-	-	-	-	-	-	-	-	-	-	-		

Порода: Ольха черная

ступени толщины · см	Количество деревьев по категориям состояния, шт.													Всего деревьев по ступеням толщины		
	I	II	III	IV		V		VI			ветровал, бурелом			шт.	в т.ч. Подлежат рубке, %	
				НЗ	З	НЗ	З	НЗ	З	О	НЗ	З	О			
8	0	0	0	0	0	0	0	0	0	0	0	0	0	0	0	-
12	0	0	0	0	0	0	0	0	0	0	0	0	0	0	0	-
16	0	0	0	0	0	0	0	0	0	0	0	0	0	0	0	-
20	0	0	0	0	0	0	0	0	0	0	0	0	0	0	0	-
24	0	0	0	0	0	0	0	0	0	0	0	0	0	0	0	-
28	0	0	0	0	0	0	0	0	0	0	0	0	0	0	0	-
32	0	0	0	0	0	0	0	0	0	0	0	0	0	0	0	-
36 и более	0	0	0	0	0	0	0	0	0	0	0	0	0	0	0	-
Итого, % от числа стволов	-	-	-	-	-	-	-	-	-	-	-	-	-	-	0	-
Итого, % от запаса	-	-	-	-	-	-	-	-	-	-	-	-	-	-		

Примечание: НЗ – незаселенное, З – заселенное, О – обработанное вредителями



## ВЕДОМОСТЬ ПЕРЕЧЕТА ДЕРЕВЬЕВ

Порода: Итого

ступени толщины с.м	Количество деревьев по категориям состояния, шт.													Всего деревьев по		
	I	II	III	IV		V		VI			ветровал, бурелом			шт.	в т.ч. Подлежат рубке. %	
				НЗ	З	НЗ	З	НЗ	З	О	НЗ	З	О			
8	0	11	0	0	0	0	0	0	0	0	0	0	0	0	11	0
12	0	1	0	0	0	0	0	0	0	2	0	0	0	3	66,67	
16	0	4	0	0	0	0	0	0	0	2	0	0	0	6	33,33	
20	0	4	3	0	0	0	0	0	0	3	0	0	1	11	36,36	
24	0	4	3	0	0	0	0	1	0	6	0	0	0	14	50	
28	0	4	1	0	0	0	0	0	0	10	0	0	0	15	66,67	
32	0	1	1	0	0	0	0	1	0	13	0	0	0	16	87,5	
36 и более	0	3	0	0	0	0	0	0	0	40	0	0	3	46	93,48	
Итого, % от числа стволов	0	26	7	0	0	0	0	2	0	62	0	0	3	122	67,2	
Итого, % от запаса	0	11,4	3,3	0	0	0	0	1,1	0	80,5	0	0	2,7			

Акт

проверки санитарного и лесопатологического состояния лесного участка  
 в ГКУ Звенигородск лесничество Таракановское участковое лесничество  
 Комитет лесного хозяйства Московской области  
 (исполнительный орган субъекта РФ в области лесных отношений)

Дата 06.08.2013

Специалистами ГКУ МО "Мособлес"

Инженер-лесопатолог К.С.Ходаков  
 Инженер-лесопатолог -  
 Инженер-лесопатолог -

проведено обследование насаждений путём анализа состояния деревьев на пробных площадях  
 в следующих лесных участках: Звенигородское лесничество Таракановское участковое лесничество

Квартал	Выдел	Площадь, га	Целевое назначение земель	Категория защитных лесов	Таксационная характеристика									Заложено пробных	
					состав	порода	возраст, лет	средняя высота, м	средний диаметр, см	тип леса	полнота	бонитет	запас, куб/га	количество, шт.	общая площадь, га
23	8	2	защитные	II 2 ПЮЭС ЗОН	9Е10с1 Б+Е	Е	95	27	30	ЕЧР ШСЗ	0.7	1	390	1	0.25

Лесоустройство 2001 года

В результате обследования установлено: таксационная характеристика насаждения не соответствует таксационному описанию лесохозяйственного регламента, плана освоения лесов. Причины несоответствия: срок лесоустройства

Фактическая таксационная характеристика участков, состояние древостоя, причины повреждения, ослабления деревьев и рекомендуемые санитарно-оздоровительные мероприятия:  
 По данным пробных площадей состав 9Е10с+Б Состояние древостоя: погибшее.  
 Причина повреждения: короед-типограф

квартал	выдел	Площадь, га	Таксационная характеристика										Рекомендуемые мероприятия				
			Состав	г.л. породы	возраст	Средняя высота, м	Средний диаметр, см	Тип леса	полнота	бонитет	Запас, куб/га	Причины повреждения, ослабления деревьев	вид	Площадь, га	Выбираемый запас (общий), куб/га	Выбираемый запас (ликвидный), куб/га	Сроки проведения
23	8	2	9Е10с +Б	Е	95	27	30	ЕЧРШСЗ	0.7	1	390	короед-типограф	ССР	0.6	390		2012

Характеристика и состояние подроста: отсутствует  
 Описание повреждений насаждений: равномерное

В том числе:  
Заселено (отработано) стволовыми вредителями

Вид вредителя	Порода	Встречаемость (% заселенных (отработанных) деревьев)	Степень заселения (слабая, средняя, сильная)
короед-типограф	-	-	-
	Е	80	сильная
	Б	-	-
	Ос	-	-
	-	-	-

Повреждено огнем

Порода	Вид пожара	Состояние корневых лап		Состояние корневой шейки			Подсушивание дуба
		% поврежденных огнем	% деревьев с данным повреждением	Ожог корневой шейки по окружности (1/4; 2/4; 3/4)	% деревьев с данным повреждением	по окружности (1/4; 2/4; 3/4; более 3/4)	% деревьев с данным повреждением
-	-	-	-	-	-	-	-
Е	-	-	-	-	-	-	-
Б	-	-	-	-	-	-	-
Ос	-	-	-	-	-	-	-
-	-	-	-	-	-	-	-

Заражено болезнями

Вид болезни	Порода	Встречаемость (% зараженных)	Степень заражения (слабая, средняя, сильная)
-	-	-	-
-	Е	-	-
-	Б	-	-
-	Ос	-	-
-	-	-	-

номер квартала	23						
номер выдела	8						
Выборке подлежит, % деревьев по мЗ	85,4						
в т.ч. ослабленных, %.	-						
сильно ослабленных, %.	-						
усыхающих, %.	0						
свежего сухостоя, %.	0						
старого сухостоя, %.	81,6						
свежего бурелома, %.	1,1						
свежего ветровала, %.	2,7						
Полнота насаждения после уборки деревьев, подлежащих рубке, составит	0,1						
Критическая полнота для данной категории насаждений составляет	0,5						


Технология рубок сплошно-лесосечная, согласно технологической карте

Меры по обеспечению возобновления лесные культуры

Мероприятия, необходимые для предупреждения заражения или повреждения смежных насаждений

Подписи:

Инженер-лесопатолог К.С.Ходаков



Инженер-лесопатолог -

\_\_\_\_\_

Инженер-лесопатолог -

\_\_\_\_\_





## Заключение

о состоянии насаждений, намеченных  
под проведение Сплошной санитарной рубки  
(вид санитарно-оздоровительного мероприятия)

По результатам лесопатологической таксации, проведённой специалистами ГКУ МО "Мособллес" 06.08.2013  
установлено: насаждение, расположено в  
Субъект РФ: Московская область лесничество: Звенигородское  
Уч. лес-во.: Таракановское Квартал: 23 Выдел: 13 Площадь выдела: 29,8 га.  
Краткая таксационная характеристика участка:  
Состав 6Е4Б+Ос+Е Возраст: 100 лет Ср. диаметр: 32 см. Высота: 28м.  
Тип леса: ЕЧРШСЗ Полнота: 0,6 Бонитет: 1

Характеристика насаждения не соответствует таксационному описанию.  
Санитарное состояние насаждения неудовлетворительное на площади 0,4 га.  
Средневзвешенная категория состояния насаждения 4,69 .

Распределение деревьев по категориям состояния

Порода	Распределение деревьев по категориям состояния, % от запаса								Средневзвешенная категория состояния породы
	без признаков ослабления	ослабленные	сильно ослабленные	усыхающие	свежий сухостой	старый сухостой	ветровал (свежий+старый)	бурелом (свежий+старый)	
-	0	0	0	0	0	0	0	0	-
Е	0,3	5,3	1,1	0	0	90,8	2,5	0	4,81
Б	0	62,5	6,1	0	0	31,3	0	0	3
-	0	0	0	0	0	0	0	0	-
-	0	0	0	0	0	0	0	0	-
-	0	0	0	0	0	0	0	0	-
Итого	0,3	9	1,4	0	0	86,9	2,3	0	4,69

Доля деревьев с наличием признаков заражения болезнями леса 0,9%.  
Доля заселённых деревьев 0 %, отработанных 71,1 %.  
Доля деревьев, повреждённых огнём 0 %, в т.ч до степени прекращения роста 0 %.  
Обнаружены очаги: короед-типограф  
Степень заселения (заражения): Сильная  
Выборке подлежит 89,2 % деревьев (по запасу).  
После выборки нежизнеспособных, повреждённых и погибших деревьев полнота насаждений составит 0,1 .  
По состоянию насаждения рекомендуется проведение Сплошной санитарной рубки на площади 0,4 га.

Начальник отдела

Либерман А.А.

Исполнитель: Инженер-лесопатолог

К.С.Ходаков

Исполнитель: Инженер-лесопатолог

-

Исполнитель: Инженер-лесопатолог

-

## ВЕДОМОСТЬ ПЕРЕЧЕТА ДЕРЕВЬЕВ

Порода: Сосна

ступени толщины см	Количество деревьев по категориям состояния, шт													Всего деревьев по ступеням толщины		
	I	II	III	IV		V		VI			ветровая, бурелом			шт.	в т.ч. Подлежал рубке, %	
				НЗ	З	НЗ	З	НЗ	З	О	НЗ	З	О			
8	0	0	0	0	0	0	0	0	0	0	0	0	0	0	0	-
12	0	0	0	0	0	0	0	0	0	0	0	0	0	0	0	-
16	0	0	0	0	0	0	0	0	0	0	0	0	0	0	0	-
20	0	0	0	0	0	0	0	0	0	0	0	0	0	0	0	-
24	0	0	0	0	0	0	0	0	0	0	0	0	0	0	0	-
28	0	0	0	0	0	0	0	0	0	0	0	0	0	0	0	-
32	0	0	0	0	0	0	0	0	0	0	0	0	0	0	0	-
36 и более	0	0	0	0	0	0	0	0	0	0	0	0	0	0	0	-
Итого, % от числа стволов	-	-	-	-	-	-	-	-	-	-	-	-	-	0	-	
Итого, % от записа	-	-	-	-	-	-	-	-	-	-	-	-	-			

Порода: Ель

ступени толщины см	Количество деревьев по категориям состояния, шт													Всего деревьев по ступеням толщины		
	I	II	III	IV		V		VI			ветровая, бурелом			шт.	в т.ч. Подлежал рубке, %	
				НЗ	З	НЗ	З	НЗ	З	О	НЗ	З	О			
8	0	5	1	0	0	0	0	0	0	1	0	0	0	7	14,29	
12	0	6	1	0	0	0	0	0	0	2	0	0	0	9	22,22	
16	0	3	0	0	0	0	0	0	0	1	0	0	0	4	25	
20	1	3	0	0	0	0	0	0	0	13	0	0	0	17	76,47	
24	0	1	2	0	0	0	0	0	0	11	0	0	0	14	78,57	
28	0	2	0	0	0	0	0	0	0	9	0	0	0	11	81,82	
32	0	0	0	0	0	0	0	0	0	9	0	0	0	9	100	
36 и более	0	1	0	0	0	0	0	0	0	34	0	0	1	36	97,22	
Итого, % от числа стволов	1	20	4	0	0	0	0	0	0	75	0	0	1	107	75,7	
Итого, % от записа	0,3	5,3	1,1	0	0	0	0	0	0	90,8	0	0	2,5			

Порода: Береза

ступени толщины см	Количество деревьев по категориям состояния, шт													Всего деревьев по ступеням толщины		
	I	II	III	IV		V		VI			ветровая, бурелом			шт.	в т.ч. Подлежал рубке, %	
				НЗ	З	НЗ	З	НЗ	З	О	НЗ	З	О			
8	0	0	0	0	0	0	0	0	0	0	0	0	0	0	-	
12	0	0	0	0	0	0	0	0	0	0	0	0	0	0	-	
16	0	0	0	0	0	0	0	0	0	0	0	0	0	0	-	
20	0	1	0	0	0	0	0	0	0	0	0	0	0	1	0	
24	0	1	1	0	0	0	0	0	0	0	0	0	0	2	0	
28	0	0	0	0	0	0	0	0	0	0	0	0	0	0	-	
32	0	0	0	0	0	0	0	0	0	0	0	0	0	0	-	
36 и более	0	3	0	0	0	0	0	1	0	0	0	0	0	4	25	
Итого, % от числа стволов	0	71	14	0	0	0	0	14	0	0	0	0	0	7	14,3	
Итого, % от записа	0	62,5	6,1	0	0	0	0	31,3	0	0	0	0	0			

Примечание: НЗ – незаселенное, З – заселенное, О – обработанное вредителями

## ВЕДОМОСТЬ ПЕРЕЧЕТА ДЕРЕВЬЕВ

Порода: Осина

ступени толщины - см	Количество деревьев по категориям состояния, шт													Всего деревьев по ступеням толщины		
	I	II	III	IV		V		VI			ветровал, бурелом			шт.	в т.ч. Подлежат рубке, %	
				НЗ	З	НЗ	З	НЗ	З	О	НЗ	З	О			
8	0	0	0	0	0	0	0	0	0	0	0	0	0	0	0	-
12	0	0	0	0	0	0	0	0	0	0	0	0	0	0	0	-
16	0	0	0	0	0	0	0	0	0	0	0	0	0	0	0	-
20	0	0	0	0	0	0	0	0	0	0	0	0	0	0	0	-
24	0	0	0	0	0	0	0	0	0	0	0	0	0	0	0	-
28	0	0	0	0	0	0	0	0	0	0	0	0	0	0	0	-
32	0	0	0	0	0	0	0	0	0	0	0	0	0	0	0	-
36 и более	0	0	0	0	0	0	0	0	0	0	0	0	0	0	0	-
Итого, % от числа стволов	-	-	-	-	-	-	-	-	-	-	-	-	-	-	0	-
Итого, % от запаса	-	-	-	-	-	-	-	-	-	-	-	-	-	-	-	-

Порода: Дуб

ступени толщины - см	Количество деревьев по категориям состояния, шт													Всего деревьев по ступеням толщины		
	I	II	III	IV		V		VI			ветровал, бурелом			шт.	в т.ч. Подлежат рубке, %	
				НЗ	З	НЗ	З	НЗ	З	О	НЗ	З	О			
8	0	0	0	0	0	0	0	0	0	0	0	0	0	0	0	-
12	0	0	0	0	0	0	0	0	0	0	0	0	0	0	0	-
16	0	0	0	0	0	0	0	0	0	0	0	0	0	0	0	-
20	0	0	0	0	0	0	0	0	0	0	0	0	0	0	0	-
24	0	0	0	0	0	0	0	0	0	0	0	0	0	0	0	-
28	0	0	0	0	0	0	0	0	0	0	0	0	0	0	0	-
32	0	0	0	0	0	0	0	0	0	0	0	0	0	0	0	-
36 и более	0	0	0	0	0	0	0	0	0	0	0	0	0	0	0	-
Итого, % от числа стволов	-	-	-	-	-	-	-	-	-	-	-	-	-	-	0	-
Итого, % от запаса	-	-	-	-	-	-	-	-	-	-	-	-	-	-	-	-

Порода: Ольха черная

ступени толщины - см	Количество деревьев по категориям состояния, шт													Всего деревьев по ступеням толщины		
	I	II	III	IV		V		VI			ветровал, бурелом			шт.	в т.ч. Подлежат рубке, %	
				НЗ	З	НЗ	З	НЗ	З	О	НЗ	З	О			
8	0	0	0	0	0	0	0	0	0	0	0	0	0	0	0	-
12	0	0	0	0	0	0	0	0	0	0	0	0	0	0	0	-
16	0	0	0	0	0	0	0	0	0	0	0	0	0	0	0	-
20	0	0	0	0	0	0	0	0	0	0	0	0	0	0	0	-
24	0	0	0	0	0	0	0	0	0	0	0	0	0	0	0	-
28	0	0	0	0	0	0	0	0	0	0	0	0	0	0	0	-
32	0	0	0	0	0	0	0	0	0	0	0	0	0	0	0	-
36 и более	0	0	0	0	0	0	0	0	0	0	0	0	0	0	0	-
Итого, % от числа стволов	-	-	-	-	-	-	-	-	-	-	-	-	-	-	0	-
Итого, % от запаса	-	-	-	-	-	-	-	-	-	-	-	-	-	-	-	-

Примечание: НЗ – незаселенное, З – заселенное, О – оработанное вредителями



## ВЕДОМОСТЬ ПЕРЕЧЕТА ДЕРЕВЬЕВ

Порода: Итого

степени толщины , см	Количество деревьев по категориям состояния, шт.													Всего деревьев по	
	I	II	III	IV		V		VI			вегровал, бурелом			шт.	в т.ч. Подлежат рубке %
				ИЗ	З	ИЗ	З	ИЗ	З	О	ИЗ	З	О		
8	0	5	1	0	0	0	0	0	0	1	0	0	0	7	14,29
12	0	6	1	0	0	0	0	0	0	2	0	0	0	9	22,22
16	0	3	0	0	0	0	0	0	0	1	0	0	0	4	25
20	1	4	0	0	0	0	0	0	0	13	0	0	0	18	72,22
24	0	2	3	0	0	0	0	0	0	11	0	0	0	16	68,75
28	0	2	0	0	0	0	0	0	0	9	0	0	0	11	81,82
32	0	0	0	0	0	0	0	0	0	9	0	0	0	9	100
36 и более	0	4	0	0	0	0	0	1	0	34	0	0	1	40	90
Итого, % от числа стволов	-	-	-	-	-	-	-	-	-	-	-	-	-	114	71,9
Итого, % от запаса	0,3	9	1,4	0	0	0	0	2	0	84,9	0	0	2,3		

## Акт

проверки санитарного и лесопатологического состояния лесного участка  
в ГКУ Звенигородск лесничество Тарakanовское участковое лесничество  
Комитет лесного хозяйства Московской области  
(исполнительный орган субъекта РФ в области лесных отношений)

Дата 06.08.2013

Специалистами ГКУ МО "Мособллес"

Инженер-лесопатолог К.С.Ходаков

Инженер-лесопатолог -

Инженер-лесопатолог -

проведено обследование насаждений путём анализа состояния деревьев на пробных площадях

в следующих лесных участках: Звенигородское лесничество Тарakanовское участковое лесничество

Квартал	Выдел	Площадь, га	Целевое назначение земель	Категория защитных лесов	Таксационная характеристика									Заложено пробных	
					состав	порода	возраст, лет	средняя высота, м	средний диаметр, см	тип леса	полнота	бонитет	запас, куб.га	количество, шт.	общая площадь, га
23	13	29,8	защитные	II 2 ПЛОЯС ЗОН	6Е4Б+О с+Е	Е	100	28	32	ЕЧР ШСЗ	0,6	1	360	1	0,40

Лесоустройство 2001 года

В результате обследования установлено: таксационная характеристика насаждения не соответствует таксационному описанию лесохозяйственного регламента, плана освоения лесов. Причины несоответствия: срок лесоустройства

Фактическая таксационная характеристика участков, состояние древостоя,

причины повреждения, ослабления деревьев и рекомендуемые санитарно-оздоровительные мероприятия:

По данным пробных площадей состав 9Е1Б Состояние древостоя: погибшее.

Причина повреждения: короед-типограф

квартал	выдел	Площадь, га	Таксационная характеристика									Причины повреждения, ослабления деревьев	Рекомендуемые мероприятия				
			Состав	гл. порода	возраст	Средняя высота, м	Средний диаметр, см	Тип леса	полнота	бонитет	Запас, куб/га		вид	Площадь, га	Выбираемый запас (общий), куб/га	Выбираемый запас (ликвидный), куб/га	Сроки проведения
23	13	29,8	9Е1Б	Е	100	28	32	ЕЧРШСЗ	0,6	1	360	короед-типограф	ССР	0,4	360		2012

Характеристика и состояние подроста: отсутствует  
Описание повреждений насаждений: равномерное

В том числе:  
Заселено (отработано) стволовыми вредителями

Вид вредителя	Порода	Встречаемость (% заселенных (отработанных) деревьев)	Степень заселения (слабая, средняя, сильная)
короед-типограф	-	-	-
	Е	76	сильная
	Б	-	-
	-	-	-
	-	-	-

Повреждено огнем

Порода	Вид пожара	Состояние корневых лап		Состояние корневой шейки			Подсушивание слэба
		% поврежденных огнем	% деревьев с данным повреждением	Ожог корневой шейки по окружности (1/4; 2/4; %;	% деревьев с данным повреждением	по окружности (1/4; 2/4; %; более %)	
-	-	-	-	-	-	-	-
Е	-	-	-	-	-	-	-
Б	-	-	-	-	-	-	-
-	-	-	-	-	-	-	-
-	-	-	-	-	-	-	-

Заражено болезнями

Вид болезни	Порода	Встречаемость (% зараженных)	Степень заражения (слабая, средняя, сильная)
-	-	-	-
-	Е	-	-
-	Б	14%	средняя
-	-	-	-
-	-	-	-
-	-	-	-

номер квартала	23						
номер выдела	13						
Выборке подлежит, % деревьев по мЗ	89,2						
в т.ч. ослабленных, %.	-						
сильно ослабленных, %.	-						
усыхающих, %.	0						
свежего сухостоя, %.	0						
старого сухостоя, %.	86,9						
свежего бурелома, %.	0						
свежего ветровала, %.	2,3						
Полнота насаждения после уборки деревьев, подлежащих рубке, составит	0,06						
Критическая полнота для данной категории насаждений составляет	0,5						


Технология рубок сплошно-лесосечная, согласно технологической карте

Меры по обеспечению возобновления лесные культуры

Мероприятия, необходимые для предупреждения заражения или повреждения смежных насаждений

Подписи:

Инженер-лесопатолог К.С.Ходаков



Инженер-лесопатолог -

\_\_\_\_\_

Инженер-лесопатолог -

\_\_\_\_\_



Приложение 3

Сводная ведомость поврежденных, расстроенных и погибших лесных участков и пробных площадей, заложённых в них для обоснования санитарно-оздоровительных мероприятий

Субъект Российской Федерации Московская область

Лесничество (лесопарк) Звенигородское

участковое лесничество Таракановское

Дата

06.08.2013

1	2	3	4	Таксационная характеристика								13	Распределение запаса насаждения по категориям состояния деревьев, %								22	23	24	Рекомендуемое мероприятие		
				5	6	7	8	9	10	11	12		14	15	16	17	18	19	20	21				25	26	27
Квартал	Высел	Площадь, га	диаметр пог. в ст.	поверх	возраст	средняя высота, м	средний диаметр, см	тип леса	площадь	бонитет	высота, м	число деревьев на проб. пл.	заповые	ослабленные	сильно ослабленные	убывающие	свежий сухостой	старый сухостой	свежий подрост	свежий бурлом	Полуживит рубка, %	Причины ослабления, повреждения	лесные культуры	ССР	0,4	144
23	13	29,8	0,3	-	100	28	28	чрпц	0,6	1	360	0	0	0	0	0	0	90,8	2,5	0	0	лесные культуры	ССР	0,4	144	
			0,7	-	100	28	33				7	0	62,5	6,1	0	0	0	31,3	0	0	100	короед-типограф				
			-	-	-	-	-				0	0	0	0	0	0	0	0	0	0						
			-	-	-	-	-				0	0	0	0	0	0	0	0	0	0						
		29,8									114															

Итого

Служебная санитарная рубка (ССР)  
Выборочная санитарная рубка (ВБР)

Инженер-лесопатолог

К.С.Ходаков

Примечание: в графе 4 внесено фактическое количество единиц в составе пород на площади, подлежащей рубке.