

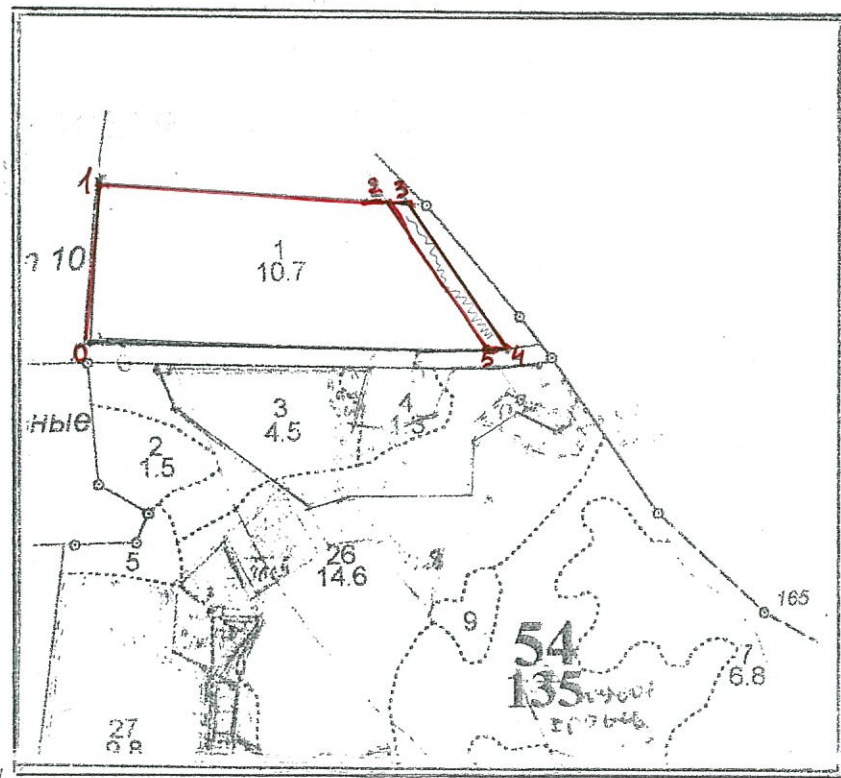
# Чертеж

лесного участка в квартале 54 выдел 1 Таракановского участкового  
лесничества Звенигородского филиала ГКУ МО «Мособллес» отведенного в  
рубку: «Сплошная санитарная»

Площадь участка: 0,6га.

 - граница участка

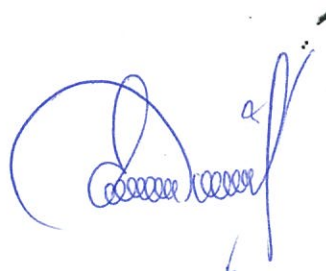
М 1: 10000



Экспликация:

Точка	Румбы	метров
0-1	СЗ 06	206,0
1-2	СВ 87	381,0
2-3	СВ 87	25,0
3-4	ЮВ 41	244,0
4-5	ЮЗ 83	25,0
5-2	СЗ 41	25,0

Чертеж подготовил  
Участк. лесничий



Панков Д.Н.

## Заключение

о состоянии насаждений, намеченных  
под проведение сплошной санитарной рубки  
(вид санитарно-оздоровительного мероприятия)

По результатам лесопатологической таксации, проведённой специалистами ГКУ МО "Мособллес" 16.10.2012  
установлено: насаждение, расположено в  
Субъект РФ: Московская область лесничество: Звенигородское  
Уч. лес-во.: Таракановское Квартал: 54 Выдел: 1 Площадь выдела: 10,7 га.  
Краткая таксационная характеристика участка:  
Состав 8Е2С+Б+ОС+Е Возраст: 100 лет Ср. диаметр: 32 см. Высота: 27м.  
Тип леса: ЕЧРШ Полнота: 0,6 Бонитет: 1

Характеристика насаждения не соответствует таксационному описанию.  
Санитарное состояние насаждения неудовлетворительное на площади 0,6 га.  
Средневзвешенная категория состояния насаждения 4,49 .

### Распределение деревьев по категориям состояния

Порода	Распределение деревьев по категориям состояния, % от запаса								Средневзвешенная категория состояния породы
	без признаков ослабления	ослабленные	сильно ослабленные	усыхающие	свежий сухой	старый сухой	ветровал (свежий-старый)	бурым (свежий-старый)	
С	19	68,1	0	13	0	0	0	0	2,07
Е	0	7,3	0,2	0,7	89,7	2,1	0	0	4,77
Б	0	0	0	0	0	0	100	0	5
Ос	0	100	0	0	0	0	0	0	2
-	0	0	0	0	0	0	0	0	-
-	0	0	0	0	0	0	0	0	-
Итого	1,8	13,8	0,2	1,8	78,9	1,9	1,5	0	4,49

Доля деревьев с наличием признаков заражения болезнями леса 0%.  
Доля заселённых деревьев 73 %, отработанных 2,8 %.  
Доля деревьев, повреждённых огнём 0 %, в т.ч до степени прекращения роста 0 %.  
Обнаружены очаги: короед-типограф  
Степень заселения (заражения): Сильная  
Выборке подлежит 84,1 % деревьев (по запасу).  
После выборки нежизнеспособных, повреждённых и погибших деревьев полнота насаждений составит 0,1 .  
По состоянию насаждения рекомендуется проведение сплошной санитарной рубки на площади 0,6 га.

Начальник отдела



Либерман А.А.

Исполнитель: Инженер-лесопатолог  
Исполнитель: Инженер-лесопатолог  
Исполнитель: Инженер-лесопатолог

К.С.Ходаков

-

-

## ВЕДОМОСТЬ ПЕРЕЧЕТА ДЕРЕВЬЕВ

Порода: Сосна

ступени толщины с.м	Количество деревьев по категориям состояния, шт													Всего деревьев по ступеням толщины		
	I	II	III	IV		V		VI			ветровал, бурелом			шт.	в % Подлежат рубке, %	
				НЗ	З	НЗ	З	НЗ	З	О	НЗ	З	О			
8	0	0	0	0	0	0	0	0	0	0	0	0	0	0	0	-
12	0	0	0	0	0	0	0	0	0	0	0	0	0	0	0	-
16	0	0	0	0	0	0	0	0	0	0	0	0	0	0	0	-
20	0	0	0	0	0	0	0	0	0	0	0	0	0	0	0	-
24	0	0	0	0	0	0	0	0	0	0	0	0	0	0	0	-
28	0	0	0	0	0	0	0	0	0	0	0	0	0	0	0	-
32	0	0	0	0	0	0	0	0	0	0	0	0	0	0	0	-
36 и более	1	3	0	1	0	0	0	0	0	0	0	0	0	0	5	20
Итого, % от числа стволов	20	60	0	20	0	0	0	0	0	0	0	0	0	5	20	
Итого, % от площади	19	68,1	0	12,9	0	0	0	0	0	0	0	0	0			

Порода: Ель

ступени толщины с.м	Количество деревьев по категориям состояния, шт													Всего деревьев по ступеням толщины		
	I	II	III	IV		V		VI			ветровал, бурелом			шт.	в % Подлежат рубке, %	
				НЗ	З	НЗ	З	НЗ	З	О	НЗ	З	О			
8	0	0	0	0	0	0	0	0	0	0	0	0	0	0	-	
12	0	6	1	0	0	0	1	1	0	0	0	0	0	9	22,22	
16	0	1	1	0	0	0	3	0	0	0	0	0	0	5	60	
20	0	3	0	0	0	0	5	0	0	1	0	0	0	9	66,67	
24	0	1	0	0	0	0	8	0	0	1	0	0	0	10	90	
28	0	2	0	0	1	0	10	0	0	0	0	0	0	13	84,62	
32	0	2	0	0	0	0	19	0	0	0	0	0	0	21	90,48	
36 и более	0	1	0	0	0	0	31	0	0	1	0	0	0	33	96,97	
Итого, % от числа стволов	0	16	2	0	1	0	77	1	0	3	0	0	0	100	82	
Итого, % от площади	0	7,3	0,2	0	0,7	0	89,7	0,1	0	2	0	0	0			

Порода: Береза

ступени толщины с.м	Количество деревьев по категориям состояния, шт													Всего деревьев по ступеням толщины		
	I	II	III	IV		V		VI			ветровал, бурелом			шт.	в % Подлежат рубке, %	
				НЗ	З	НЗ	З	НЗ	З	О	НЗ	З	О			
8	0	0	0	0	0	0	0	0	0	0	0	0	0	0	-	
12	0	0	0	0	0	0	0	0	0	0	0	0	0	0	-	
16	0	0	0	0	0	0	0	0	0	0	0	0	0	0	-	
20	0	0	0	0	0	0	0	0	0	0	0	0	0	0	-	
24	0	0	0	0	0	0	0	0	0	0	0	0	0	0	-	
28	0	0	0	0	0	0	0	0	0	0	0	0	0	0	-	
32	0	0	0	0	0	0	0	0	0	0	0	0	0	0	-	
36 и более	0	0	0	0	0	0	0	0	0	0	1	0	0	1	100	
Итого, % от числа стволов	0	0	0	0	0	0	0	0	0	0	100	0	0	1	100	
Итого, % от площади	0	0	0	0	0	0	0	0	0	0	100	0	0			

Примечание: НЗ – незаселённое, З - заселённое, О – обработанное вредителями

## ВЕДОМОСТЬ ПЕРЕЧЕТА ДЕРЕВЬЕВ

Порода: Осина

ступени толщины - см	Количество деревьев по категориям состояния, шт													Всего деревьев по ступеням толщины	
	I	II	III	IV		V		VI			ветровал, бурелом			шт.	в % Полезная рубка, %
				НЗ	З	НЗ	З	НЗ	З	О	НЗ	З	О		
8	0	0	0	0	0	0	0	0	0	0	0	0	0	0	0
12	0	0	0	0	0	0	0	0	0	0	0	0	0	0	0
16	0	0	0	0	0	0	0	0	0	0	0	0	0	0	0
20	0	0	0	0	0	0	0	0	0	0	0	0	0	0	0
24	0	0	0	0	0	0	0	0	0	0	0	0	0	0	0
28	0	0	0	0	0	0	0	0	0	0	0	0	0	0	0
32	0	1	0	0	0	0	0	0	0	0	0	0	0	1	0
36 и более	0	0	0	0	0	0	0	0	0	0	0	0	0	0	0
Итого, % от числа стволов	0	100	0	0	0	0	0	0	0	0	0	0	0	1	0
Итого, % от площади	0	100	0	0	0	0	0	0	0	0	0	0	0		

Порода: Дуб

ступени толщины - см	Количество деревьев по категориям состояния, шт													Всего деревьев по ступеням толщины	
	I	II	III	IV		V		VI			ветровал, бурелом			шт.	в % Полезная рубка, %
				НЗ	З	НЗ	З	НЗ	З	О	НЗ	З	О		
8	0	0	0	0	0	0	0	0	0	0	0	0	0	0	-
12	0	0	0	0	0	0	0	0	0	0	0	0	0	0	-
16	0	0	0	0	0	0	0	0	0	0	0	0	0	0	-
20	0	0	0	0	0	0	0	0	0	0	0	0	0	0	-
24	0	0	0	0	0	0	0	0	0	0	0	0	0	0	-
28	0	0	0	0	0	0	0	0	0	0	0	0	0	0	-
32	0	0	0	0	0	0	0	0	0	0	0	0	0	0	-
36 и более	0	0	0	0	0	0	0	0	0	0	0	0	0	0	-
Итого, % от числа стволов	-	-	-	-	-	-	-	-	-	-	-	-	-	0	-
Итого, % от площади	-	-	-	-	-	-	-	-	-	-	-	-	-		

Порода: Ольха черная

ступени толщины - см	Количество деревьев по категориям состояния, шт													Всего деревьев по ступеням толщины	
	I	II	III	IV		V		VI			ветровал, бурелом			шт.	в % Полезная рубка, %
				НЗ	З	НЗ	З	НЗ	З	О	НЗ	З	О		
8	0	0	0	0	0	0	0	0	0	0	0	0	0	0	-
12	0	0	0	0	0	0	0	0	0	0	0	0	0	0	-
16	0	0	0	0	0	0	0	0	0	0	0	0	0	0	-
20	0	0	0	0	0	0	0	0	0	0	0	0	0	0	-
24	0	0	0	0	0	0	0	0	0	0	0	0	0	0	-
28	0	0	0	0	0	0	0	0	0	0	0	0	0	0	-
32	0	0	0	0	0	0	0	0	0	0	0	0	0	0	-
36 и более	0	0	0	0	0	0	0	0	0	0	0	0	0	0	-
Итого, % от числа стволов	-	-	-	-	-	-	-	-	-	-	-	-	-	0	-
Итого, % от площади	-	-	-	-	-	-	-	-	-	-	-	-	-		

Примечание: НЗ - незаселённое, З - заселённое, О - обработанное вредителями

## ВРЕМЕННАЯ ПРОБНАЯ ПЛОЩАДЬ

Субъект РФ: Московская область Лесничество (лесопарк): Звенигородское  
Участковое лесничество: Таракановское  
Квартал: 54 Выдел: I Площадь: 10,7 га.  
Номер очага \_\_\_\_\_ Размер пробной площади: 0,4га.  
Таксационная характеристика:  
Тип леса: ЕЧР I Состав: 8Е2С+Б+ОС+Е Возраст: 100 лет Бонитет: I  
Полнота: 0,6 Запас на га: 340 Состав по данным ГП: 9Е1С+Б+ОС  
Время и причина ослабления насаждения короед-типограф  
Тип очага: Действующий  
Фаза развития очага: Собственно вспышка  
  
Состояние насаждения: усыхающее  
Намечаемые мероприятия: Сплошная санитарная рубка на площади 0,6 га.  
Привязка ГП: широта № 55 42.081 долгота Е 036 38.160

Место для скриншота	Напр-е	Рубб	Длина
	1-2	-	-
	2-3	-	-
	3-4	-	-
	4-1	-	-
	-	-	-
	-	-	-
	-	-	-
	-	-	-
	-	-	-
	-	-	-
	-	-	-
	-	-	-
	-	-	-
	-	-	-
	-	-	-

Дата: 16.10.2012

Должность: Инженер-лесопатолог

К.С.Ходаков

Должность: Инженер-лесопатолог

-

Должность: Инженер-лесопатолог

-

## ВЕДОМОСТЬ ПЕРЕЧЕТА ДЕРЕВЬЕВ

Порода: Итого

ступени толщины см	Количество деревьев по категориям состояния, шт												Всего деревьев по			
	I	II	III	IV		V		VI			ветровая бурелом			шт.	в т.ч. Попадает рубке %	
				НЗ	З	НЗ	З	НЗ	З	О	НЗ	З	О			
8	0	0	0	0	0	0	0	0	0	0	0	0	0	0	0	-
12	0	6	1	0	0	0	1	1	0	0	0	0	0	9	22,22	
16	0	1	1	0	0	0	3	0	0	0	0	0	0	5	60	
20	0	3	0	0	0	0	5	0	0	1	0	0	0	9	66,67	
24	0	1	0	0	0	0	8	0	0	1	0	0	0	10	90	
28	0	2	0	0	1	0	10	0	0	0	0	0	0	13	84,62	
32	0	3	0	0	0	0	19	0	0	0	0	0	0	22	86,36	
36 и более	1	4	0	1	0	0	31	0	0	1	1	0	0	39	87,18	
Итого, % от общего состояния	1	19	2	1	1	0	72	1	0	3	1	0	0	107	77,6	
Итого, % от запаса	1,8	13,8	0,2	1,2	0,6	0	78,9	0,1	0	1,8	1,5	0	0			

Акт

проверки санитарного и лесопатологического состояния лесного участка  
в ГКУ Звенигородское лесничество Таракановское участковое лесничество  
Комитет лесного хозяйства Московской области  
исполнительный орган субъекта РФ в области лесных отношений

Дата 16.10.2012

Специалистами ГКУ МО "Мособллес"

Инженер-лесопатолог К.С.Ходаков

Инженер-лесопатолог -

Инженер-лесопатолог -

проведено обследование насаждений путём анализа состояния деревьев на пробных площадях

в следующих лесных участках: Звенигородское лесничество Таракановское участковое лесничество

Квартал	Выдел	Площадь, га	Целевое назначение земель	Категория запасаемых лесов	Таксационная характеристика								Заложено пробных		
					состав	порода	возраст, лет	средняя высота, м	средний диаметр, см	тип леса	вредноса	дошистет	запас, куб.га	количество, шт.	общая площадь, га
54	1	10,7	Защитные	III 2 III 0 ЯС ЗОН	9Е1С+Б +ОС+Е	Е	100	27	32	ЕЧР III	0,6	1	340	1	0,40

Лесоустройство 2002 года

В результате обследования установлено: таксационная характеристика насаждения не соответствует таксационному описанию лесохозяйственного регламента, плана освоения лесов. Причины несоответствия: срок лесоустройства

Фактическая таксационная характеристика участков, состояние древостоя, причины повреждения, ослабления деревьев и рекомендуемые санитарно-оздоровительные мероприятия:  
По данным пробных площадей состав 9Е1С+Б+ОС Состояние древостоя: усыхающее  
Причина повреждения: короед-типограф

квартал	выдел	Площадь, га	Таксационная характеристика									Причины повреждения, ослабления деревьев	Рекомендуемые мероприятия				
			Состав	гл. порода	возраст	Средняя высота, м	Средний диаметр, см	Тип леса	вредноса	дошистет	Запас, куб.га		вид	Площадь, га	Выбираемый запас (объем), куб.га	Выбираемый запас (сбивальный), куб.га	Сроки проведения
54	1	10,7	9Е1С+ Б+ОС	Е	100	27	32	ЕЧРIII	0,6	1	340	короед- типограф	ССР	0,6	340		2012

Характеристика и состояние подроста: отсутствует  
Описание повреждений насаждений: равномерное

В том числе:  
Заселено (отработано) стволовыми вредителями

Вид вредителя	Порода	Встречаемость (% заселенных (отработанных) деревьев)	Степень заселения (слабая, средняя, сильная)
короед-типограф	С	-	-
	Е	81	сильная
	Б	-	-
	Ос	-	-
	-	-	-
	-	-	-

Повреждено огнем

Порода	Вид пожара	Состояние корневых лап		Состояние корневой шейки			Подсушивание слоб
		% поврежденных огнем	% деревьев с данным повреждением	Ожог корневой шейки по окружности (1-4; 2-4; 3-)	% деревьев с данным повреждением	по окружности (1-4; 2-4; 3- более %)	
С	-	-	-	-	-	-	-
Е	-	-	-	-	-	-	-
Б	-	-	-	-	-	-	-
Ос	-	-	-	-	-	-	-
-	-	-	-	-	-	-	-
-	-	-	-	-	-	-	-

Заражено болезнями

Вид болезни	Порода	Встречаемость (% зараженных)	Степень заражения (слабая, средняя, сильная)
-	С	-	-
-	Е	-	-
-	Б	-	-
-	Ос	-	-
-	-	-	-
-	-	-	-

номер квартала	54						
номер выдела	1						
Выборке подожжит, % деревьев по мЗ	84,1						
в т.ч. ослабленных, %.	-						
сильно ослабленных, %.	-						
усыхающих, %.	1,8						
свежего сухостоя, %.	78,9						
старого сухостоя, %.	1,9						
свежего бурелома, %.	0						
свежего ветровала, %.	1,5						
Полнота насаждения после уборки деревьев, подлежащих рубке, составит	0,1						
Критическая полнота для данной категории насаждений составляет	0,5						

Технология рубок сплошно-лесосечная, согласно технологической карте

Меры по обеспечению возобновления лесные культуры

Мероприятия, необходимые для предупреждения заражения или повреждения смежных насаждений

Подписи:

Инженер-лесопатолог К.С.Ходаков

\_\_\_\_\_

Инженер-лесопатолог -

\_\_\_\_\_

Инженер-лесопатолог -

\_\_\_\_\_



Приложение 3

Сводная ведомость поврежденных, расстроенных и погибших лесных участков и пробных площадей.

заложенных в них для обоснования санитарно-оздоровительных мероприятий

Субъект Российской Федерации Московская область

Лесничество (лесопарк) Звенигородское участковое лесничество

Таракановское

Дата

16.10.2012

Квартал	Высел	Таксационная характеристика								Число деревьев на проб. пл.	Распределение запаса посадочного материала по категориям состояния деревьев, %								Лесовосстановительные мероприятия	Рекомендуемые мероприятия								
		возраст	популяц	популяц	высота, м	средний диаметр, см	тип леса	площадь	высел, кв. м		зрелые	ослабленные	слыно ослабленные	ухаживаемые	свежий сучковой	старый сучковой	свежий ветрочный	свежий бурелом			Площадь рубки, га	Причина ослабления, повреждения	(обеспечение возобновления)					
1	2	1	10,7	3	4	5	6	7	8	9	10	11	12	13	14	15	16	17	18	19	20	21	22	23	24	25	26	27
54	1	10,7	1	8,8	1	100	27	27	49	1	1	1	340	5	19	68,1	0	12,9	0	0	0	0	0	0	0	0	0	0
			8,8	0,2	1	100	27	30	30					100	0	7,3	0,2	0,7	89,7	2,1	0	0	100	0	0	0	0	0
			0,1	0,1	1	100	27	32	32					1	0	100	0	0	0	0	0	0	100	0	0	0,6	204	
			-	-	-	-	-	-	-					0	0	0	0	0	0	0	0	0	0	0				
			-	-	-	-	-	-	-					0	0	0	0	0	0	0	0	0	0	0				
														107														
Итого														107														
		(Сплошная санитарная рубка (ССР))														0,6	204											
		Выборочная санитарная рубка (ВСР)														-	-											

К.С.Ходаков

Инженер-лесопатолог

Примечание: в графе 4 внесено фактическое количество единиц в составе пород на площади, подлежащей рубке.