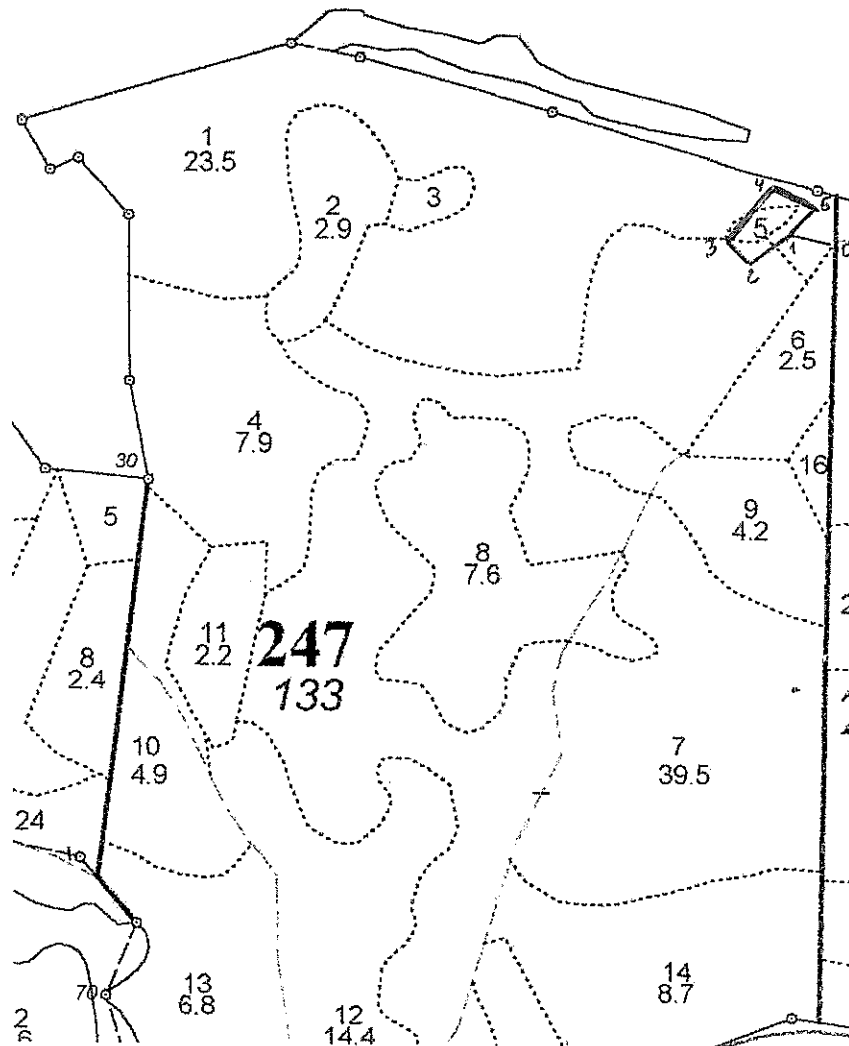


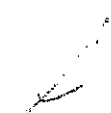
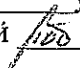
Луховицкий филиал
 Зарайское уч.лесничество
 хозяйство: хвойное

ЧЕРТЕЖ
 участка для проведения рубки
сплошной санитарной
 квартал 247 выдел 5
 площадь 0,7 га



Геоданные

№ точек	румбы	меры линий, м
0-1	ЮВ : 76°	50
1-2	СВ : 39°	51
2-3	СВ : 62°	68
3-4	ЮЗ : 38°	100
4-5	ЮВ : 52°	30
5-1	СВ : 57°	70

Чертеж составил  уч.инспектор Павлов О.А.
 Старший уч.лесничий  Константинов Е.М.
 « 28 » августа 2013г.

Заключение

о состоянии насаждений, намеченных
под проведение Сплошной санитарной рубки
(вид санитарно-оздоровительного мероприятия)

По результатам лесопатологической таксации, проведённой 21.08.2013.
специалистами ГКУ МО "Мособллес"

установлено: насаждение, расположено в

Субъект РФ: Московская область лесничество: Луховицкое

Уч. лес-во.: Зарайское Квартал: 247 Выдел: 5 Площадь выдела: 0,7 га.

Краткая таксационная характеристика участка:

Состав 9Е1Б Возраст: 41 лет Ср. диаметр: 12 см. Высота: 15м.

Тип леса: ЕСЛШ Полнота: 0,8 Бонитет: 1

Характеристика насаждения не соответствует таксационному описанию.

Санитарное состояние насаждения неудовлетворительное на площади 0,7 га.

Средневзвешенная категория состояния насаждения 4,52 .

Распределение деревьев по категориям состояния

Порода	Распределение деревьев по категориям состояния, % от запаса								Средневзвешенная категория состояния породы
	без признаков ослабления	ослабленные	сильно ослабленные	усыхающие	свежий сухой	старый сухой	ветровал (свежий+старый)	бурелом (свежий+старый)	
-	0	0	0	0	0	0	0	0	-
Е	0	2,4	11,5	17	1,8	67,3	0	0	4,53
Б	100	0	0	0	0	0	0	0	1
-	0	0	0	0	0	0	0	0	-
-	0	0	0	0	0	0	0	0	-
-	0	0	0	0	0	0	0	0	-
Итого	0,4	2,4	11,5	17	1,8	67,1	0	0	4,52

Доля деревьев с наличием признаков заражения болезнями леса 0%.

Доля заселённых деревьев 22 %, отработанных 52,3 %.

Доля деревьев, повреждённых огнём 0 %, в т.ч до степени прекращения роста 0 %.

Обнаружены очаги: короед-типограф

Степень заселения (заражения): Сильная

Выборке подлежит 85,7 % деревьев (по запасу).

После выборки нежизнеспособных, повреждённых и погибших деревьев полнота насаждений составит 0,1 .

По состоянию насаждения рекомендуется проведение Сплошной санитарной рубки на площади 0,7 га.

Начальник отдела

Либерман А.А.

Исполнитель: Инженер-лесопатолог

Дементьев М.А.

Исполнитель: Старший уч. лесничий

Константинов Е.М.

Исполнитель: Участковый инспектор

Павлов О.А.

ВЕДОМОСТЬ ПЕРЕЧЕТА ДЕРЕВЬЕВ

Порода: Сосна

ступени толщины - см	Количество деревьев по категориям состояния, шт.													Всего деревьев по ступеням толщины		
	I	II	III	IV		V		VI			ветровал, бурелом			шт.	в т ч Подлежат рубке, %	
				НЗ	З	НЗ	З	НЗ	З	О	НЗ	З	О			
8	0	0	0	0	0	0	0	0	0	0	0	0	0	0	0	-
12	0	0	0	0	0	0	0	0	0	0	0	0	0	0	0	-
16	0	0	0	0	0	0	0	0	0	0	0	0	0	0	0	-
20	0	0	0	0	0	0	0	0	0	0	0	0	0	0	0	-
24	0	0	0	0	0	0	0	0	0	0	0	0	0	0	0	-
28	0	0	0	0	0	0	0	0	0	0	0	0	0	0	0	-
32	0	0	0	0	0	0	0	0	0	0	0	0	0	0	0	-
36 и более	0	0	0	0	0	0	0	0	0	0	0	0	0	0	0	-
Итого, % от числа стволов	-	-	-	-	-	-	-	-	-	-	-	-	-	-	0	-
Итого, % от запаса	-	-	-	-	-	-	-	-	-	-	-	-	-	-	-	-

Порода: Ель

ступени толщины - см	Количество деревьев по категориям состояния, шт.													Всего деревьев по ступеням толщины		
	I	II	III	IV		V		VI			ветровал, бурелом			шт.	в т ч Подлежат рубке, %	
				НЗ	З	НЗ	З	НЗ	З	О	НЗ	З	О			
8	0	0	0	0	0	0	0	0	0	0	0	0	0	0	0	-
12	0	3	2	0	0	0	0	0	0	1	0	0	0	6	16,67	
16	0	1	15	0	4	0	1	0	0	4	0	0	0	25	36	
20	0	2	2	0	10	0	2	0	0	18	0	0	0	34	88,24	
24	0	0	3	0	7	0	0	0	0	20	0	0	0	30	90	
28	0	0	0	0	0	0	0	0	0	11	0	0	0	11	100	
32	0	0	0	0	0	0	0	0	0	2	0	0	0	2	100	
36 и более	0	0	0	0	0	0	0	0	0	2	0	0	0	2	100	
Итого, % от числа стволов	0	5	20	0	19	0	3	0	0	53	0	0	0	110	74,5	
Итого, % от запаса	0	2,4	11,5	0	16,9	0	1,8	0	0	67,3	0	0	0	-	-	

Порода: Береза

ступени толщины - см	Количество деревьев по категориям состояния, шт.													Всего деревьев по ступеням толщины	
	I	II	III	IV		V		VI			ветровал, бурелом			шт.	в т ч Подлежат рубке, %
				НЗ	З	НЗ	З	НЗ	З	О	НЗ	З	О		
8	0	0	0	0	0	0	0	0	0	0	0	0	0	0	-
12	0	0	0	0	0	0	0	0	0	0	0	0	0	0	-
16	1	0	0	0	0	0	0	0	0	0	0	0	0	1	0
20	0	0	0	0	0	0	0	0	0	0	0	0	0	0	-
24	0	0	0	0	0	0	0	0	0	0	0	0	0	0	-
28	0	0	0	0	0	0	0	0	0	0	0	0	0	0	-
32	0	0	0	0	0	0	0	0	0	0	0	0	0	0	-
36 и более	0	0	0	0	0	0	0	0	0	0	0	0	0	0	-
Итого, % от числа стволов	100	0	0	0	0	0	0	0	0	0	0	0	0	1	0
Итого, % от запаса	100	0	0	0	0	0	0	0	0	0	0	0	0	-	-

Примечание: НЗ – незаселённое, З – заселённое, О – отработанные вредителями

ВРЕМЕННАЯ ПРОБНАЯ ПЛОЩАДЬ

Субъект РФ: Московская область Лесничество (лесопарк): Луховицкое

Участковое лесничество: Зарайское

Квартал: 247 Выдел: 5 Площадь: 0,7 га.

Номер очага _____ Размер пробной площади: 0,096га.

Таксационная характеристика:

Тип леса: ЕСЛ Состав: 9Е1Б Возраст: 41 лет Бонитет: 1

Полнота: 0,8 Запас на га: 180 Состав по данным ПП: 10Е

Время и причина ослабления насаждения короед-типограф

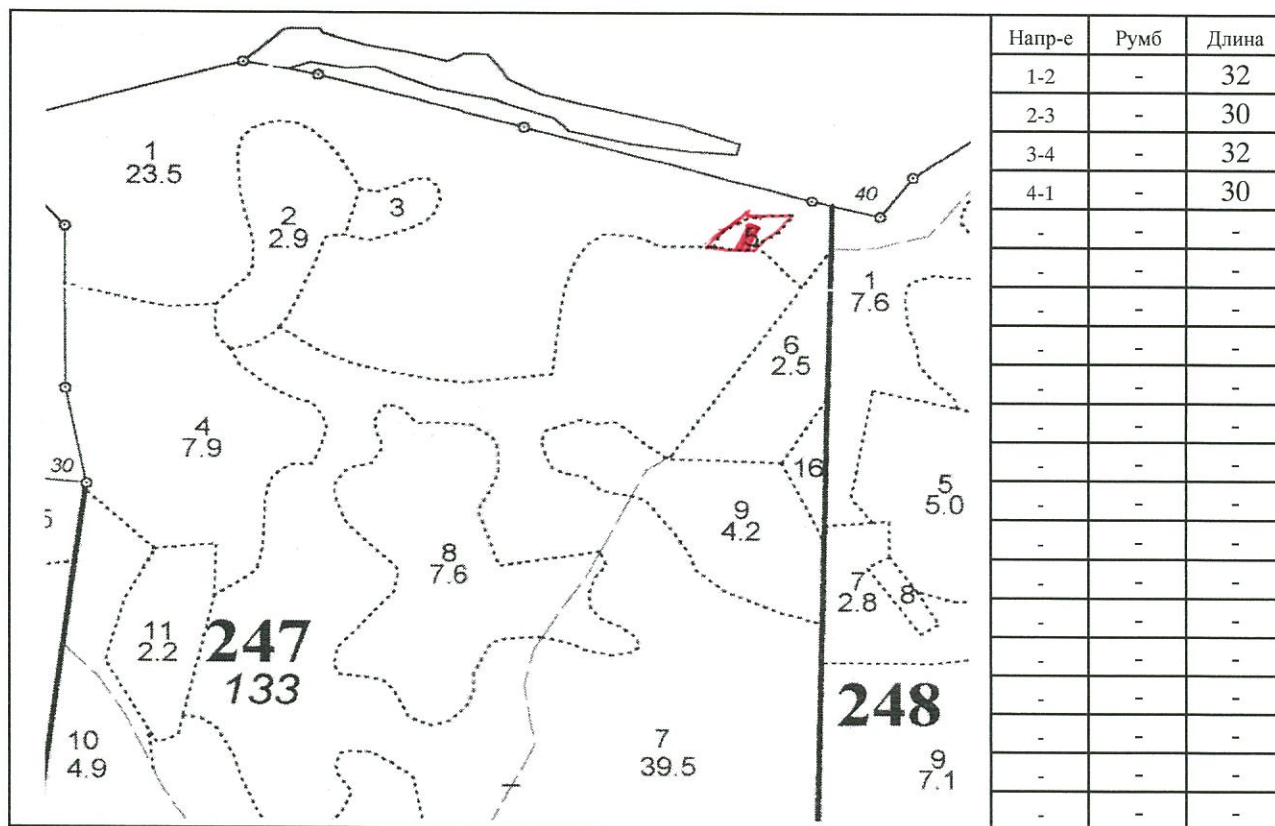
Тип очага: Действующий

Фаза развития очага: Собственно вспышка

Состояние насаждения: погибшее.

Намечаемые мероприятия: Сплошная санитарная рубка на площади 0,7 га.

Привязка ПП: ширина - долгота -



Дата: 21.08.2013.

Должность: Инженер-лесопатолог

Дементьев М.А.

Должность: Старший уч. лесничий

Константинов Е.М.

Должность: Участковый инспектор

Павлов О.А.

ВЕДОМОСТЬ ПЕРЕЧЕТА ДЕРЕВЬЕВ

Порода: Итого

ступени толщины см	Количество деревьев по категориям состояния, шт.													Всего деревьев по		
	I	II	III	IV		V		VI			ветровал, бурелом			шт.	в т ч Подлежат рубке, %	
				НЗ	З	НЗ	З	НЗ	З	О	НЗ	З	О			
8	0	0	0	0	0	0	0	0	0	0	0	0	0	0	0	-
12	0	3	2	0	0	0	0	0	0	1	0	0	0	6	16,67	
16	1	1	15	0	4	0	1	0	0	4	0	0	0	26	34,62	
20	0	2	2	0	10	0	2	0	0	18	0	0	0	34	88,24	
24	0	0	3	0	7	0	0	0	0	20	0	0	0	30	90	
28	0	0	0	0	0	0	0	0	0	11	0	0	0	11	100	
32	0	0	0	0	0	0	0	0	0	2	0	0	0	2	100	
36 и более	0	0	0	0	0	0	0	0	0	2	0	0	0	2	100	
Итого, % от числа стволов	-	-	-	-	-	-	-	-	-	-	-	-	-	111	73,9	
Итого, % от запаса	0,4	2,4	11,5	0	16,8	0	1,8	0	0	67,1	0	0	0			

Акт

проверки санитарного и лесопатологического состояния лесного участка
в ГКУ Луховицкое лесничество Зарайское участковое лесничество
Комитет лесного хозяйства Московской области
(исполнительный орган субъекта РФ в области лесных отношений)

Дата 21.08.2013.

Специалистами ГКУ МО "Мособлес"

Инженер-лесопатолог Дементьев М.А.
Старший уч. лесничий Константинов Е.М.
Участковый инспектор Павлов О.А.

проведено обследование насаждений путём анализа состояния деревьев на пробных площадях

в следующих лесных участках: Луховицкое лесничество Зарайское участковое лесничество

Квартал	Выдел	Площадь, га	Целевое назначение земель	Категория защитных лесов	Таксационная характеристика								Заложено пробных		
					состав	порода	возраст, лет	средняя высота, м	средний диаметр, см	тип леса	полнота	бонитет	запас, кубм/га	количество, шт.	общая площадь, га
247	5	0,7		Защитные	9Е1Б	Е	41	15	12	ЕСЛШ	0,8	1	180	1	0,10

Лесоустройство 2001 года

В результате обследования установлено: таксационная характеристика насаждения не соответствует таксационному описанию лесохозяйственного регламента, плана освоения лесов. Причины несоответствия: срок лесоустройства

Фактическая таксационная характеристика участков, состояние древостоя, причины повреждения, ослабления деревьев и рекомендуемые санитарно-оздоровительные мероприятия:

По данным пробных площадей состав 10Е Состояние древостоя: погибшее.

Причина повреждения: короед-типограф

квартал	выдел	Площадь, га	Таксационная характеристика								Причины повреждения, ослабления деревьев	Рекомендуемые мероприятия					
			Состав	гл. порода	возраст	Средняя высота, м	Средний диаметр, см	Тип леса	полнота	бонитет		Запас, кубм/га	вид	Площадь, га	Выбираемый запас (общий), кубм/га	Выбираемый запас (ликвидный), кубм/га	Сроки проведения
247##	5	0,7	10Е	Е	41	15	12	ЕСЛШ	0,8	1	180	короед-типограф	ССР	0,7	180		2013 г.

Характеристика и состояние подроста: отсутствует
Описание повреждений насаждений: равномерное

В том числе:
Заселено (отработано) стволовыми вредителями

Вид вредителя	Порода	Встречаемость (% заселенных (отработанных) деревьев)	Степень заселения (слабая, средняя, сильная)
короед-типограф	-	-	-
	Е	75	сильная
	Б	-	-
	-	-	-
	-	-	-

Повреждено огнем

Порода	Вид пожара	Состояние корневых лап		Состояние корневой шейки		Подсушивание дуба
		% поврежденных огнем	% деревьев с данным повреждением	Ожог корневой шейки по окружности (1/4; 2/4; 3/4)	% деревьев с данным повреждением	
-	-	-	-	-	-	-
Е	-	-	-	-	-	-
Б	-	-	-	-	-	-
-	-	-	-	-	-	-
-	-	-	-	-	-	-

Заражено болезнями

Вид болезни	Порода	Встречаемость (% зараженных)	Степень заражения (слабая, средняя, сильная)
-	-	-	-
-	Е	-	-
-	Б	-	-
-	-	-	-
-	-	-	-

номер квартала	247						
номер выдела	5						
Выборке подлежит, % деревьев по мЗ	85,7						
в т.ч. ослабленных, %,	-						
сильно ослабленных, %,	-						
усыхающих, %,	16,8						
свежего сухостоя, %,	1,8						
старого сухостоя, %,	67,1						
свежего бурелома, %,	0						
свежего ветровала, %.	0						
Полнота насаждения после уборки деревьев, подлежащих рубке, составит	0,11						
Критическая полнота для данной категории насаждений составляет	0,5						

Технология рубок сплошно-лесосечная, согласно технологической карте

Меры по обеспечению возобновления лесные культуры


Мероприятия, необходимые для предупреждения заражения или повреждения смежных насаждений


Подписи:


Инженер-лесопатолог Дементьев М.А.

Старший уч. лесничий Константинов Е.М.

Участковый инспектор Павлов О.А.







Приложение 3

Сводная ведомость поврежденных, расstroенных и погибших лесных участков и пробных площадей, залoженных в них для обоснования санитарно-оздоровительных мероприятий

Субъект Российской Федерации Московская область

Лесничество (лесопарк) Луховицкое участковое лесничество Зарайское

Дата 21.08.2013.

Кварталы	Выдел	Площадь, га	Таксационная характеристика							Число деревьев на пробе, шт.	Распределение запаса насаждения по категориям состояния деревьев, %								Причины ослабления, повреждения	лесные культуры	вкл. типопараф	Рекомендуемое мероприятие				
			доля породы	порода	возраст	средняя высота, м	средний диаметр, см	тип леса	полнота		фонитет	запас, км/га	зреловые	ослабленные	сильно ослабленные	усыхающие	свежий сухостой	старый сухостой				свежий ветровал	свежий бурелом	Полужит рубка, %	вид	площадь, га
1	2	3	4	5	6	7	8	9	10	11	12	13	14	15	16	17	18	19	20	21	22	23	24	25	26	27
247	5	0,7	10	-	-	-	-	-	-	-	-	0	0	0	0	0	0	0	0	0	0	0	0	0,7	126	
								ЕСЛШ	0,8	1	180	0	0	0	0	0	1,8	67,3	0	0	0	0	0	ССР		
Итого		0,7										111														
																									0,7	126
																										-

Deed

Дементьев М.А.

Инженер-лесопатолог

Примечание: в графе 4 внесено фактическое количество единиц в составе пород на площади, подлежащей рубке.