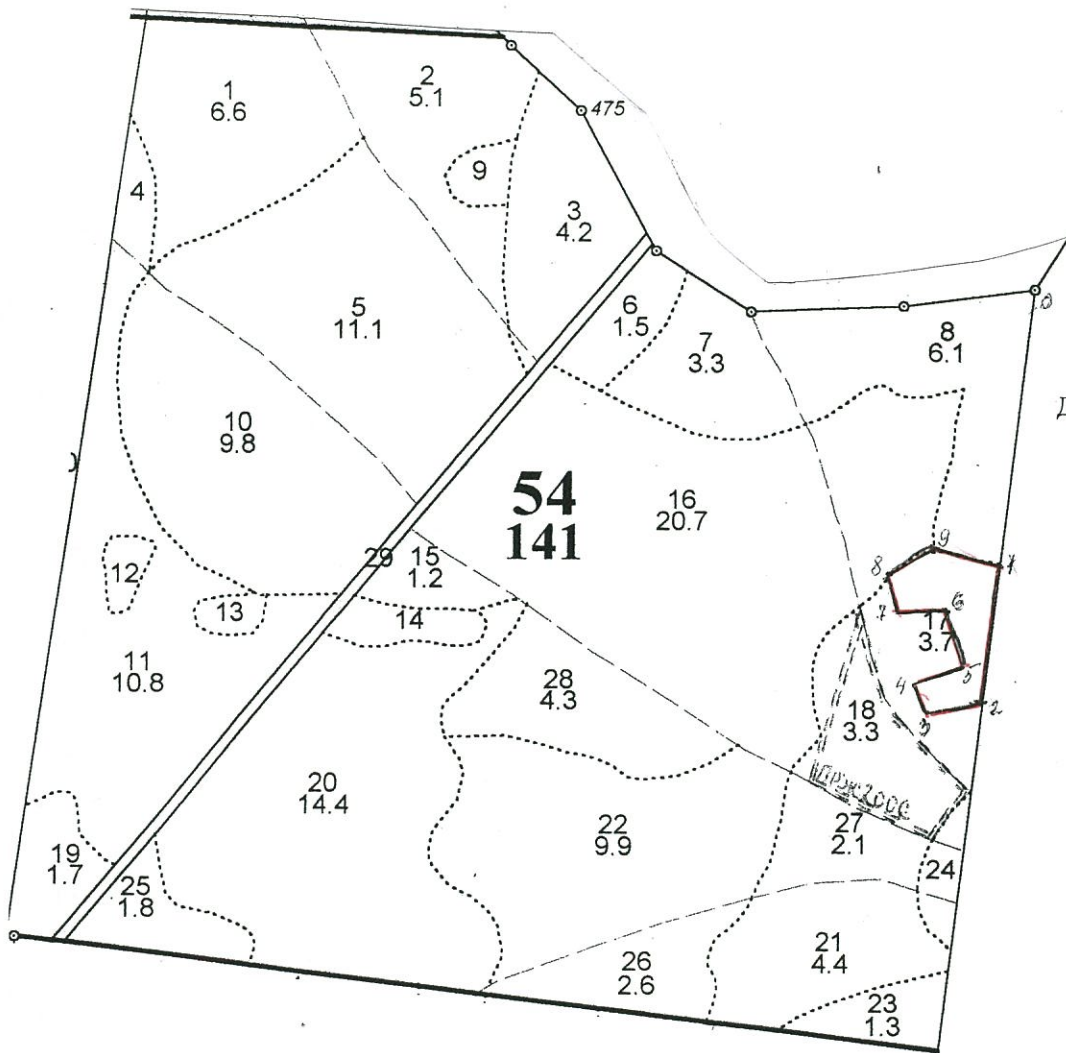


Чертеж  
участка для проведения сплошной санитарной рубки  
Звенигородское участковое лесничество  
Звенигородский филиал ГКУ МО « Мособллес»  
делянка № 3 кв.54 выд. 17  
пл. 1,7 га.

Масштаб: 1 : 10 000



Данные инструментальной съемки  
Границ участка

№№ точек	Румбы линий	Длина линий, м
0-1	ЮЗ 6°	369,3
1-2	ЮЗ 6°	209,5
2-3	ЮЗ 81°	55,5
3-4	СЗ 38°	38,5
4-5	СВ 62°	66,6
5-6	СЗ 28°	74,9
6-7	СЗ 89°	58,1
7-8	СЗ 22°	45,0
8-9	ЮЗ 62°	69,2
9-1	СВ 81°	91,9

Условные обозначения:  
– граница участка

Съемку произвел

Чертеж выполнил

Тихомиров С.Н.

Тихомиров С.Н.

## Заключение

о состоянии насаждений, намеченных  
под проведение Сплошной санитарной рубки  
(вид санитарно-оздоровительного мероприятия)

По результатам лесопатологической таксации, проведённой специалистами ГКУ МО "Мособллес" 25.01.2013

установлено: насаждение, расположено в

Субъект РФ: Московская область лесничество: Звенигородское

Уч. лес-во.: Звенигородское Квартал: 54 Выдел: 17 Площадь выдела: 3,7 га.

Краткая таксационная характеристика участка:

Состав 10Е Возраст: 45 лет Ср. диаметр: 40 см. Высота: 17м.

Тип леса: ССЛМВ2 Полнота: 0,8 Бонитет: 1

Характеристика насаждения не соответствует таксационному описанию.

Санитарное состояние насаждения неудовлетворительное на площади 1,7 га.

Средневзвешенная категория состояния насаждения 4,31 .

### Распределение деревьев по категориям состояния

Порода	Распределение деревьев по категориям состояния, % от запаса								Средневзвешенная категория состояния породы
	без признаков ослабления	ослабленные	сильно ослабленные	усыхающие	свежий сухостой	старый сухостой	ветровал (свежий+старый)	бурелом (свежий+старый)	
-	0	0	0	0	0	0	0	0	-
Е	1	17,2	3,4	6,5	49,3	18,8	3,7	0	4,31
-	0	0	0	0	0	0	0	0	-
-	0	0	0	0	0	0	0	0	-
-	0	0	0	0	0	0	0	0	-
-	0	0	0	0	0	0	0	0	-
Итого	1	17,2	3,4	6,5	49,3	18,8	3,7	0	4,31

Доля деревьев с наличием признаков заражения болезнями леса 0%.

Доля заселённых деревьев 41 %, отработанных 15,7 %.

Доля деревьев, повреждённых огнём 0 %, в т.ч до степени прекращения роста 0 %.

Обнаружены очаги: короед-типограф

Степень заселения (заражения): Сильная

Выборке подлежит 78,3 % деревьев (по запасу).

После выборки нежизнеспособных, повреждённых и погибших деревьев

полнота насаждений составит 0,2 .

По состоянию насаждения рекомендуется проведение Сплошной санитарной рубки на площади 1,7 га.

Начальник отдела



Либерман А.А.

Исполнитель: Инженер-лесопатолог

Исполнитель: Инженер-лесопатолог

Исполнитель: Инженер-лесопатолог

К.С.Ходаков

-

-

## ВЕДОМОСТЬ ПЕРЕЧЕТА ДЕРЕВЬЕВ

Порода: Сосна

ступени толщины СМ	Количество деревьев по категориям состояния, шт.													Всего деревьев по ступеням толщины		
	I	II	III	IV		V		VI			ветровал, бурелом			шт.	в т ч Подлежат рубке, %	
				НЗ	З	НЗ	З	НЗ	З	О	НЗ	З	О			
8	0	0	0	0	0	0	0	0	0	0	0	0	0	0	0	-
12	0	0	0	0	0	0	0	0	0	0	0	0	0	0	0	-
16	0	0	0	0	0	0	0	0	0	0	0	0	0	0	0	-
20	0	0	0	0	0	0	0	0	0	0	0	0	0	0	0	-
24	0	0	0	0	0	0	0	0	0	0	0	0	0	0	0	-
28	0	0	0	0	0	0	0	0	0	0	0	0	0	0	0	-
32	0	0	0	0	0	0	0	0	0	0	0	0	0	0	0	-
36 и более	0	0	0	0	0	0	0	0	0	0	0	0	0	0	0	-
Итого, % от числа стволов	-	-	-	-	-	-	-	-	-	-	-	-	-	-	0	-
Итого, % от запаса	-	-	-	-	-	-	-	-	-	-	-	-	-	-	-	-

Порода: Ель

ступени толщины СМ	Количество деревьев по категориям состояния, шт.													Всего деревьев по ступеням толщины		
	I	II	III	IV		V		VI			ветровал, бурелом			шт.	в т ч Подлежат рубке, %	
				НЗ	З	НЗ	З	НЗ	З	О	НЗ	З	О			
8	0	0	0	0	0	0	0	0	0	0	0	0	0	0	0	-
12	0	9	5	0	0	0	0	0	0	0	0	0	0	0	14	0
16	0	5	0	0	0	0	0	0	0	0	0	0	0	0	5	0
20	0	2	1	0	1	0	1	0	0	1	0	0	0	0	6	50
24	0	8	2	0	0	0	6	0	0	2	0	0	0	0	18	44,44
28	0	3	0	0	2	0	10	0	0	1	0	0	0	0	16	81,25
32	1	4	0	0	0	0	5	0	0	3	0	0	0	2	15	66,67
36 и более	0	3	1	0	2	0	15	0	0	6	0	0	0	1	28	85,71
Итого, % от числа стволов	1	33	9	0	5	0	36	0	0	13	0	0	0	3	102	56,9
Итого, % от запаса	1	17,2	3,4	0	6,5	0	49,3	0	0	18,8	0	0	0	3,7		

Порода: Береза

ступени толщины СМ	Количество деревьев по категориям состояния, шт.													Всего деревьев по ступеням толщины		
	I	II	III	IV		V		VI			ветровал, бурелом			шт.	в т ч Подлежат рубке, %	
				НЗ	З	НЗ	З	НЗ	З	О	НЗ	З	О			
8	0	0	0	0	0	0	0	0	0	0	0	0	0	0	0	-
12	0	0	0	0	0	0	0	0	0	0	0	0	0	0	0	-
16	0	0	0	0	0	0	0	0	0	0	0	0	0	0	0	-
20	0	0	0	0	0	0	0	0	0	0	0	0	0	0	0	-
24	0	0	0	0	0	0	0	0	0	0	0	0	0	0	0	-
28	0	0	0	0	0	0	0	0	0	0	0	0	0	0	0	-
32	0	0	0	0	0	0	0	0	0	0	0	0	0	0	0	-
36 и более	0	0	0	0	0	0	0	0	0	0	0	0	0	0	0	-
Итого, % от числа стволов	-	-	-	-	-	-	-	-	-	-	-	-	-	-	0	-
Итого, % от запаса	-	-	-	-	-	-	-	-	-	-	-	-	-	-	-	-

Примечание: НЗ – незаселённое, З – заселённое, О – отработанное вредителями

## ВЕДОМОСТЬ ПЕРЕЧЕТА ДЕРЕВЬЕВ

Порода: Осина

ступени толщины с м	Количество деревьев по категориям состояния, шт.													Всего деревьев по ступеням толщины		
	I	II	III	IV		V		VI			ветровал, бурелом			шт.	в т ч Подлежат рубке, %	
				НЗ	З	НЗ	З	НЗ	З	О	НЗ	З	О			
8	0	0	0	0	0	0	0	0	0	0	0	0	0	0	0	-
12	0	0	0	0	0	0	0	0	0	0	0	0	0	0	0	-
16	0	0	0	0	0	0	0	0	0	0	0	0	0	0	0	-
20	0	0	0	0	0	0	0	0	0	0	0	0	0	0	0	-
24	0	0	0	0	0	0	0	0	0	0	0	0	0	0	0	-
28	0	0	0	0	0	0	0	0	0	0	0	0	0	0	0	-
32	0	0	0	0	0	0	0	0	0	0	0	0	0	0	0	-
36 и более	0	0	0	0	0	0	0	0	0	0	0	0	0	0	0	-
Итого, % от числа стволов	-	-	-	-	-	-	-	-	-	-	-	-	-	-	0	-
Итого, % от запаса	-	-	-	-	-	-	-	-	-	-	-	-	-	-	-	-

Порода: Дуб

ступени толщины с м	Количество деревьев по категориям состояния, шт.													Всего деревьев по ступеням толщины		
	I	II	III	IV		V		VI			ветровал, бурелом			шт.	в т ч Подлежат рубке, %	
				НЗ	З	НЗ	З	НЗ	З	О	НЗ	З	О			
8	0	0	0	0	0	0	0	0	0	0	0	0	0	0	0	-
12	0	0	0	0	0	0	0	0	0	0	0	0	0	0	0	-
16	0	0	0	0	0	0	0	0	0	0	0	0	0	0	0	-
20	0	0	0	0	0	0	0	0	0	0	0	0	0	0	0	-
24	0	0	0	0	0	0	0	0	0	0	0	0	0	0	0	-
28	0	0	0	0	0	0	0	0	0	0	0	0	0	0	0	-
32	0	0	0	0	0	0	0	0	0	0	0	0	0	0	0	-
36 и более	0	0	0	0	0	0	0	0	0	0	0	0	0	0	0	-
Итого, % от числа стволов	-	-	-	-	-	-	-	-	-	-	-	-	-	-	0	-
Итого, % от запаса	-	-	-	-	-	-	-	-	-	-	-	-	-	-	-	-

Порода: Ольха черная

ступени толщины с м	Количество деревьев по категориям состояния, шт.													Всего деревьев по ступеням толщины		
	I	II	III	IV		V		VI			ветровал, бурелом			шт.	в т ч Подлежат рубке, %	
				НЗ	З	НЗ	З	НЗ	З	О	НЗ	З	О			
8	0	0	0	0	0	0	0	0	0	0	0	0	0	0	0	-
12	0	0	0	0	0	0	0	0	0	0	0	0	0	0	0	-
16	0	0	0	0	0	0	0	0	0	0	0	0	0	0	0	-
20	0	0	0	0	0	0	0	0	0	0	0	0	0	0	0	-
24	0	0	0	0	0	0	0	0	0	0	0	0	0	0	0	-
28	0	0	0	0	0	0	0	0	0	0	0	0	0	0	0	-
32	0	0	0	0	0	0	0	0	0	0	0	0	0	0	0	-
36 и более	0	0	0	0	0	0	0	0	0	0	0	0	0	0	0	-
Итого, % от числа стволов	-	-	-	-	-	-	-	-	-	-	-	-	-	-	0	-
Итого, % от запаса	-	-	-	-	-	-	-	-	-	-	-	-	-	-	-	-

Примечание: НЗ – незаселённое, З – заселённое, О – отработанные вредителями



## ВЕДОМОСТЬ ПЕРЕЧЕТА ДЕРЕВЬЕВ

Порода: Итого

ступени толщины , см	Количество деревьев по категориям состояния, шт.													Всего деревьев по		
	I	II	III	IV		V		VI			ветровал, бурелом			шт.	в т.ч. Подлежат рубке. %	
				НЗ	З	НЗ	З	НЗ	З	О	НЗ	З	О			
8	0	0	0	0	0	0	0	0	0	0	0	0	0	0	0	-
12	0	9	5	0	0	0	0	0	0	0	0	0	0	0	14	0
16	0	5	0	0	0	0	0	0	0	0	0	0	0	0	5	0
20	0	2	1	0	1	0	1	0	0	1	0	0	0	0	6	50
24	0	8	2	0	0	0	6	0	0	2	0	0	0	0	18	44.44
28	0	3	0	0	2	0	10	0	0	1	0	0	0	0	16	81.25
32	1	4	0	0	0	0	5	0	0	3	0	0	2	15	66.67	
36 и более	0	3	1	0	2	0	15	0	0	6	0	0	1	28	85.71	
Итого, % от числа стилов	-	-	-	-	-	-	-	-	-	-	-	-	-	102	56.9	
Итого, % от записа	1	17,2	3,4	0	6,5	0	49,3	0	0	18,8	0	0	3,7			

## Акт

проверки санитарного и лесопатологического состояния лесного участка  
в ГКУ Звенигородское лесничество Звенигородское участковое лесничество  
Комитет лесного хозяйства Московской области  
(исполнительный орган субъекта РФ в области лесных отношений)

Дата 25.01.2013

Специалистами ГКУ МО "Мособллес"

Инженер-лесопатолог К.С.Ходаков

Инженер-лесопатолог -

Инженер-лесопатолог -

проведено обследование насаждений путём анализа состояния деревьев на пробных площадях

в следующих лесных участках: Звенигородское лесничество Звенигородское участковое лесничество

Квартал	Выдел	Площадь, га	Целевое назначение земель	Категория защитных лесов	Таксационная характеристика									Заложено пробных	
					состав	порода	возраст, лет	средняя высота, м	средний диаметр, см	тип леса	полнота	бонитет	запас, кубм /га	количество, шт.	общая площадь, га
54	17	3.7	защитные	II 2 ПОЯС ЗОН	10Е	Е	45	17	40	ССЛ МВ2	0.8	1	220	1	0.40

Лесоустройство 2001 года

В результате обследования установлено: таксационная характеристика насаждения не соответствует таксационному описанию лесохозяйственного регламента, плана освоения лесов. Причины несоответствия: срок лесоустройства

Фактическая таксационная характеристика участков, состояние древостоя,

причины повреждения, ослабления деревьев и рекомендуемые санитарно-оздоровительные мероприятия:

По данным пробных площадей состав 10Е Состояние древостоя: усыхающее

Причина повреждения: короед-типограф

квартал	выдел	Площадь, га	Таксационная характеристика									Причины повреждения, ослабления деревьев	Рекомендуемые мероприятия				
			Состав	гл. породы	возраст	Средняя высота, м	Средний диаметр, см	Тип леса	полнота	бонитет	Запас, кубм/га		вид	Площадь, га	Выбираемый запас (общий), кубм/га	Выбираемый запас (ликвидный), кубм/га	Сроки проведения
54	17	3.7	10Е	Е	45	17	40	ССЛМВ1	0.8	1	220	короед-типограф	ССР	1.7	220		2012 г

Характеристика и состояние подроста: неблагонадежный

Описание повреждений насаждений: равномерное

В том числе:  
Заселено (отработано) стволовыми вредителями

Вид вредителя	Порода	Встречаемость (% заселенных (отработанных) деревьев)	Степень заселения (слабая, средняя, сильная)
короед-типограф	-	-	-
	Е	57	сильная
	-	-	-
	-	-	-
	-	-	-

Повреждено огнем

Порода	Вид пожара	Состояние корневых лап		Состояние корневой шейки			Подсушивание с дуба
		% поврежденных огнем	% деревьев с данным повреждением	Ожог корневой шейки по окружности (1/4; 2/4; 3/4)	% деревьев с данным повреждением	по окружности (1/4; 2/4; 3/4; более 3/4)	
-	-	-	-	-	-	-	-
Е	-	-	-	-	-	-	-
-	-	-	-	-	-	-	-
-	-	-	-	-	-	-	-
-	-	-	-	-	-	-	-

Заражено болезнями

Вид болезни	Порода	Встречаемость (% зараженных)	Степень заражения (слабая, средняя, сильная)
-	-	-	-
	Е	-	-
	-	-	-
	-	-	-
	-	-	-

номер квартала	54						
номер выдела	17						
Выборке подлежит, % деревьев по мЗ	78,3						
в т.ч. ослабленных, %,	-						
сильно ослабленных, %,	-						
усыхающих, %,	6,5						
свежего сухостоя, %,	49,3						
старого сухостоя, %,	18,8						
свежего бурелома, %,	0						
свежего ветровала, %.	3,7						
Полнота насаждения после уборки деревьев, подлежащих рубке, составит	0,17						
Критическая полнота для данной категории насаждений составляет	0,5						

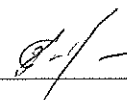
Технология рубок сплошно-лесосечная, согласно технологической карте

Меры по обеспечению возобновления лесные культуры

Мероприятия, необходимые для предупреждения заражения или повреждения смежных насаждений

Подписи:

Инженер-лесопатолог К.С.Ходаков



Инженер-лесопатолог -

\_\_\_\_\_

Инженер-лесопатолог -

\_\_\_\_\_



