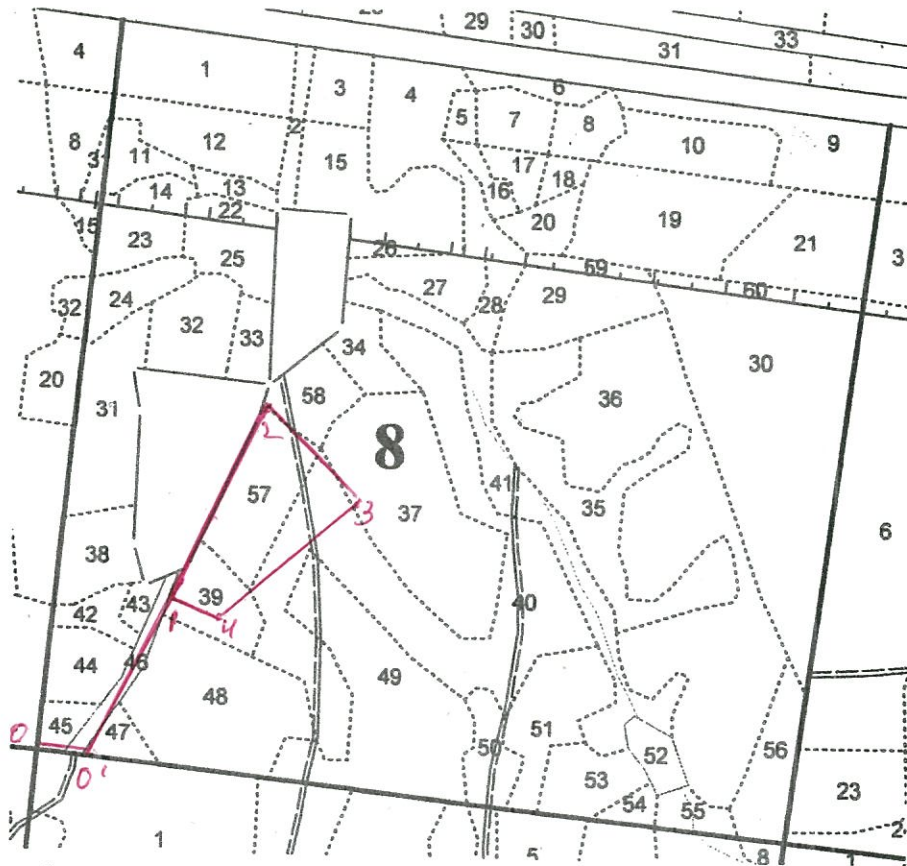


**ЧЕРТЕЖ**  
 участка лесного фонда Борисовского участкового лесничества Бородинского филиала  
 ГКУ МО «Мособллес» под сплошную санитарную рубку

кв.8, выд.39(0,7); выд.40(1,1); выд.57(1,7) пл.3,5га

М 1:10000



Терел. 11.7.2009

№№ точек	Румбы линий	Длина линий, м
0-0	ЮВ 85	60
0-1	СВ 25	250
1-2	СВ 25	278
2-3	ЮВ 47	197
3-4	ЮЗ 51	257
4-1	СЗ 58	73

Старший участковый лесничий Борисовского  
 участкового лесничества

Н.И. Чиркова

## Акт

проверки санитарного и лесопатологического состояния лесного участка  
в ГКУ Бородинское лесничество Борисовское участковое лесничество  
Комитет лесного хозяйства Московской области  
(исполнительный орган субъекта РФ в области лесных отношений)

Дата 27.09.13

Специалистами ГКУ МО "Мособлес"

Инженер-лесопатолог Ершов Н.Г.

Инженер-лесопатолог -

Инженер-лесопатолог -

проведено обследование насаждений путём анализа состояния деревьев на пробных площадях

в следующих лесных участках: Бородинское лесничество Борисовское участковое лесничество

Квартал	Выдел	Площадь, га	Целевое назначение земель	Категория защитных лесов	Таксационная характеристика								Заложено пробных		
					состав	порода	возраст, лет	средняя высота, м	средний диаметр, см	тип леса	полнота	бонитет	запас, кубм /га	количество, шт.	общая площадь, га
8	39	1,1	.	.	5ЕЗБ2О С+ОЛС +ДН	Е	44	17	12	ЕСЛ Ш	0,8	2	220	2	0,30

Лесоустройство 2000 года

В результате обследования установлено: таксационная характеристика насаждения не соответствует таксационному описанию лесохозяйственного регламента, плана освоения лесов. Причины несоответствия: срок лесоустройства

Фактическая таксационная характеристика участков, состояние древостоя, причины повреждения, ослабления деревьев и рекомендуемые санитарно-оздоровительные мероприятия:  
По данным пробных площадей состав 8Е1ОС1Б Состояние древостоя: усыхающее  
Причина повреждения: 821, 822

квартал	выдел	Площадь, га	Таксационная характеристика									Причины повреждения, ослабления деревьев	Рекомендуемые мероприятия				
			Состав	гл. порода	возраст	Средняя высота, м	Средний диаметр, см	Тип леса	полнота	бонитет	Запас, кубм/га		вид	Площадь, га	Выбираемый запас (общий), кубм/га	Выбираемый запас (ликвидный), кубм/га	Сроки проведения
8	39	1,1	8Е1ОС 1Б	Е	44	17	12	ЕСЛШ	0,8	2	220	821, 822	ССР	0,7	220		2014 г.

Характеристика и состояние подроста: отсутствует  
Описание повреждений насаждений: равномерное

В том числе:  
Заселено (отработано) стволовыми вредителями

Вид вредителя	Порода	Встречаемость (% заселенных (отработанных) деревьев)	Степень заселения (слабая, средняя, сильная)
-	-	-	-
-	Е	54	опыльная
-	Б	-	-
-	Ос	-	-
-	-	-	-
-	-	-	-

Повреждено огнем

Порода	Вид пожара	Состояние корневых лап		Состояние корневой шейки		Подсушивание луба
		% поврежденных огнем	% деревьев с данным повреждением	Ожог корневой шейки по окружности (1/4; 2/4; 3/4;	% деревьев с данным повреждением	
-	-	-	-	-	по окружности (1/4; 2/4; 3/4; более 3/4)	% деревьев с данным повреждением
Е	-	-	-	-	-	-
Б	-	-	-	-	-	-
Ос	-	-	-	-	-	-
-	-	-	-	-	-	-
-	-	-	-	-	-	-

Заражено болезнями

Вид болезни	Порода	Встречаемость (% зараженных)	Степень заражения (слабая, средняя, сильная)
-	-	-	-
-	Е	-	-
-	Б	-	-
-	Ос	-	-
-	-	-	-
-	-	-	-

номер квартала	8						
номер выдела	39						
Выборке подлежит, % деревьев по м3	74,5						
в т.ч. ослабленных, %	-						
сильно ослабленных, %	-						
усыхающих, %	0						
свежего сухостоя, %	0						
старого сухостоя, %	11,5						
свежего бурелома, %	18,6						
свежего ветровала, %	44,4						
Полнота насаждения после уборки деревьев, подлежащих рубке, составит	0,2						
Критическая полнота для данной категории насаждений составляет	0,5						

Технология рубок сплошно-лесосечная, согласно технологической карте

Меры по обеспечению возобновления лесные культуры

Мероприятия, необходимые для предупреждения заражения или повреждения смежных насаждений

Подписи:

Инженер-лесопатолог Ершов Н.Г.



Инженер-лесопатолог -

---

Инженер-лесопатолог -

---



Акт

проверки санитарного и лесопатологического состояния лесного участка  
 в ГКУ Бородинское лесничество Борисовское участковое лесничество  
 Комитет лесного хозяйства Московской области  
 (исполнительный орган субъекта РФ в области лесных отношений)

Дата 27.09.13

Специалистами ГКУ МО "Мособллес"

Инженер-лесопатолог Ершов Н.Г.

Инженер-лесопатолог

Инженер лесопатолог

проведено обследование насаждений путём анализа состояния деревьев на пробных площадях

в следующих лесных участках: Бородинское лесничество Борисовское участковое лесничество

Квартал	Выдел	Площадь, га	Целевое назначение земель	Категория защитных лесов	Таксационная характеристика								Заложено пробных		
					состав	порода	возраст, лет	средняя высота, м	средний диаметр, см	тип леса	полнота	бонитет	запас, кубм /га	количество, шт.	общая площадь, га
8	40	7,6	зеленая зона	лх	4Б4ОС1 ОЛС1Е +ДН	Б	55	24	20	ЕСЛ Ш	0,7	1	220	7	0,30

Лесоустройство 2000 года

В результате обследования установлено: таксационная характеристика насаждения не соответствует таксационному описанию лесохозяйственного регламента, плана освоения лесов. Причины несоответствия: срок лесоустройства

Фактическая таксационная характеристика участков, состояние древостоя, причины повреждения, ослабления деревьев и рекомендуемые санитарно-оздоровительные мероприятия:

По данным пробных площадей состав 8Б1ОС1Е Состояние древостоя: усыхающее

Причина повреждения: 821, 822

квартал	выдел	Площадь, га	Таксационная характеристика								Причины повреждения, ослабления деревьев	Рекомендуемые мероприятия					
			Состав	гл. порода	возраст	Средняя высота, м	Средний диаметр, см	Тип леса	полнота	бонитет		Запас, кубм/га	вид	Площадь, га	Выбираемый запас (общий), кубм/га	Выбираемый запас (ликвидный), кубм/га	Сроки проведения
8	40	7,6	8Б1ОС 1Е	Б	55	24	20	ЕСЛШ	0,7	1	220	821, 822	ССР	1,1	220		2014 г.

Характеристика и состояние подроста: отсутствует

Описание повреждений насаждений: равномерное

В том числе:  
Заселено (отработано) стволовыми вредителями

Вид вредителя	Порода	Встречаемость (% заселенных (отработанных) деревьев)	Степень заселения (слабая, средняя, сильная)
-	-	-	-
-	Е	60	сильная
-	Б	-	-
-	Ос	-	-
-	-	-	-
-	-	-	-

Повреждено огнем

Порода	Вид пожара	Состояние корневых лап		Состояние корневой шейки			Подсушивание луба
		% поврежденных огнем	% деревьев с данным повреждением	Ожог корневой шейки по окружности (1/4; 2/4; 3/4)	% деревьев с данным повреждением	по окружности (1/4; 2/4; 3/4; более 3/4)	
-	-	-	-	-	-	-	-
Е	-	-	-	-	-	-	-
Б	-	-	-	-	-	-	-
Ос	-	-	-	-	-	-	-
-	-	-	-	-	-	-	-
-	-	-	-	-	-	-	-

Заражено болезнями

Вид болезни	Порода	Встречаемость (% зараженных)	Степень заражения (слабая, средняя, сильная)
-	-	-	-
-	Е	-	-
-	Б	-	-
-	Ос	-	-
-	-	-	-
-	-	-	-

номер квартала	8						
номер выдела	40						
Выборке подлежит, % деревьев по м3	63,1						
в т.ч. ослабленных, %	-						
сильно ослабленных, %	-						
усыхающих, %	0						
свежего сухостоя, %	0						
старого сухостоя, %	7,4						
свежего бурелома, %	18						
свежего ветровала, %	37,7						
Полнота насаждения после уборки деревьев, подлежащих рубке, составит	0,26						
Критическая полнота для данной категории насаждений составляет	0,3						

Технология рубок сплошно-лесосечная, согласно технологической карте

Меры по обеспечению возобновления лесные культуры


Мероприятия, необходимые для предупреждения заражения или повреждения смежных насаждений

Подписи:

Инженер-лесопатолог Ершов Н.Г.

Инженер-лесопатолог -

Инженер-лесопатолог -

  
\_\_\_\_\_  
\_\_\_\_\_  
\_\_\_\_\_

Приложение 3

Сводная ведомость поврежденных, расстроенных и погибших лесных участков и пробных площадей, заложённых в них для обоснования санитарно-оздоровительных мероприятий

Субъект Российской Федерации Московская область

Лесничество (лесопарк) Бородинское участковое лесничество Борисовское Дата 27.09.13

Квартал	Высел	Площадь, га	Таксационная характеристика								Число деревьев на пробе, шт.	Распределение запаса насаждения по категориям состояния деревьев, %								Причины ослабления, повреждения	лесные культуры	ССР	площадь, га	выбираемый запас, кмб (в том числе неликвид)							
			доля породы	порода	возраст	средняя высота, м	средний диаметр, см	тип леса	полнота	бонитет		запас, км/га	здоровые	ослабленные	сильно ослабленные	усыхающие	свежий сухой	старый сухой	свежий ветровал						свежий бурелом						
1	2	3	4	5	6	7	8	9	10	11	12	13	14	15	16	17	18	19	20	21	22	23	24	25	26	27					
8	40	7,6	-	-	-	-	-	БСЛШ	0,7	1	220	0	0	0	0	0	0	0	0	0	0	0	0	0	0	0	0	0	0	0	
			0,8	Б	55	24	30					5	19,4	0	0	0	0	80,6	0	0	0	0	0	0	0	0	0	0	0	0	
			7,7	Б	55	24	23					103	39,8	0	0	0	0	1,4	45,9	12,9	100	821,822									
			1,5	Ос	55	24	26					15	31,3	0	0	0	0	0	0	15,4	53,3										
			-	-	-	-	-					0	0	0	0	0	0	0	0	0	0										
			-	-	-	-	-					0	0	0	0	0	0	0	0	0	0										
Итого		7,6										123																			

Сплошная санитарная рубка (ССР)

1,1 242

Выборочная санитарная рубка (ВСР)

- -



Ершов Н.Г.

Инженер-лесопатолог

Примечание: в графе 4 внесено фактическое количество единиц в составе пород на площади, подлежащей рубке.

## Акт

проверки санитарного и лесопатологического состояния лесного участка  
в ГКУ Бородинское лесничество Борисовское участковое лесничество  
Комитет лесного хозяйства Московской области  
(исполнительный орган субъекта РФ в области лесных отношений)

Дата 27.09.13

Специалистами ГКУ МО "Мособллес"

Инженер-лесопатолог Ершов Н.Г.

Инженер-лесопатолог -

Инженер-лесопатолог -

проведено обследование насаждений путём анализа состояния деревьев на пробных площадях

в следующих лесных участках: Бородинское лесничество Борисовское участковое лесничество

Квартал	Выдел	Площадь, га	Целевое назначение земель	Категория защитных лесов	Таксационная характеристика									Заложено пробных	
					состав	порода	возраст, лет	средняя высота, м	средний диаметр, см	тип леса	полнота	бонитет	запас, куб/га	количество, шт.	общая площадь, га
8	57	1,7	зеленая зона	лх	4Б4ОС1 ОЛС1Е +ДН	Б	55	24	20	БСЛ Ш	0,7	1	220	2	0,40

Лесоустройство 2000 года

В результате обследования установлено: таксационная характеристика насаждения не соответствует таксационному описанию лесохозяйственного регламента, плана освоения лесов. Причины несоответствия: срок лесоустройства

Фактическая таксационная характеристика участков, состояние древостоя, причины повреждения, ослабления деревьев и рекомендуемые санитарно-оздоровительные мероприятия:  
По данным пробных площадей состав 5Б3Е2ОС Состояние древостоя: усыхающее  
Причина повреждения: 821, 822, 823

квартал	выдел	Площадь, га	Таксационная характеристика									Причины повреждения, ослабления деревьев	Рекомендуемые мероприятия				
			Состав	гл. порода	возраст	Средняя высота, м	Средний диаметр, см	Тип леса	полнота	бонитет	Запас, куб/га		вид	Площадь, га	Выбираемый запас (общий), куб/га	Выбираемый запас (ликвидный), куб/га	Сроки проведения
8	57	1,7	5Б3Е2 ОС	Б	55	24	20	БСЛШ	0,7	1	220	821, 822, 823	ССР	1,7	220		2014 г.

Характеристика и состояние подроста: отсутствует

Описание повреждений насаждений: равномерное



В том числе:  
Заселено (отработано) стволовыми вредителями.

Вид вредителя	Порода	Встречаемость (% заселенных (отработанных) деревьев)	Степень заселения (слабая, средняя, сильная)
-	-	-	-
-	Е	73	онильная
-	Б	-	-
-	Ос	-	-
-	-	-	-
-	-	-	-

Повреждено огнем

Порода	Вид пожара	Состояние корневых лап		Состояние корневой шейки			Подсушивание луба % деревьев с данным повреждением
		% поврежденных огнем	% деревьев с данным повреждением	Ожог корневой шейки по окружности (1/4; 2/4; 3/4)	% деревьев с данным повреждением	по окружности (1/4; 2/4; 3/4; более 3/4)	
Е	-	-	-	-	-	-	-
Б	-	-	-	-	-	-	-
Ос	-	-	-	-	-	-	-
-	-	-	-	-	-	-	-
-	-	-	-	-	-	-	-

Заражено болезнями

Вид болезни	Порода	Встречаемость (% зараженных)	Степень заражения (слабая, средняя, сильная)
-	Е	-	-
-	Б	-	-
-	Ос	-	-
-	-	-	-
-	-	-	-

номер квартала	8						
номер выдела	57						
Выборке подлежит, % деревьев по м <sup>3</sup>	63,5						
в т.ч. ослабленных, %, сильно ослабленных, %, усыхающих, %, свежего сухостоя, %, старого сухостоя, %, свежего бурелома, %, свежего ветровала, %.	-						
	-						
	0						
	0						
	21,8						
	6,4						
	35,3						
Полнота насаждения после уборки деревьев, подлежащих рубке, составит	0,26						
Критическая полнота для данной категории насаждений составляет	0,3						

Технология рубок сплошно-лесосечная, согласно технологической карте

Меры по обеспечению возобновления лесные культуры

Мероприятия, необходимые для предупреждения заражения или повреждения смежных насаждений

Подписи:

Инженер-лесопатолог Ершов Н.Г.



Инженер-лесопатолог -

Инженер-лесопатолог -

Сводная ведомость поврежденных, расстроенных и погибших лесных участков и пробных площадей,  
заложенных в них для обоснования санитарно-оздоровительных мероприятий

Субъект Российской Федерации **Московская область**  
Лесничество (лесопарк) **Бородинское** участковое лесничество **Борисовское** Дата **27.09.13**

Квартал	Выдел	Площадь, га	Таксационная характеристика											Распределение запаса насаждения по категориям состояния деревьев, %								Подлежит рубке, %	Причины ослабления, повреждения	Обеспечение возобновления	Рекомендуемое мероприятие		
			доля породы	порода	возраст	средняя высота, м	средний диаметр, см	тип леса	полнота	бонитет	запас, кубм /га	Число деревьев на пробе, шт.	здоровые	ослабленные	сильно ослабленные	усыхающие	свежий сухостой	старый сухостой	свежий ветровал	свежий бурелом	вид				площадь, га	выбираемый запас, кубм (в том числе неликвид)	
1	2	3	4	5	6	7	8	9	10	11	12	13	14	15	16	17	18	19	20	21	22	23	24	25	26	27	
8	57	1,7	-	-	-	-	-	ЕСЛШ	0,7	1	220	0	0	0	0	0	0	0	0	0	100	821, 822, 823	лесные культуры	ССР	1,7	374	
		1,7	3,1	Е	55	24	25					37	12,6	0	0	0	0	68,1	11,8	7,6							
			4,9	Б	55	24	21					103	52,6	0	0	0	0	0	43	4,4							
			2	Ос	55	24	26					24	33,4	0	0	0	0	4,6	52,3	9,8							
			-	-	-	-	-					0	0	0	0	0	0	0	0	0							
			-	-	-	-	-					0	0	0	0	0	0	0	0	0							
Итого		1,7										164															
				Сплошная санитарная рубка (ССР)		1,7		374																			
				Выборочная санитарная рубка (ВБР)		-		-																			

Инженер-лесолог

Ершов Н.Г.

Примечание: в графе 4 внесено фактическое количество единиц пород на площади, подлежащей рубке.