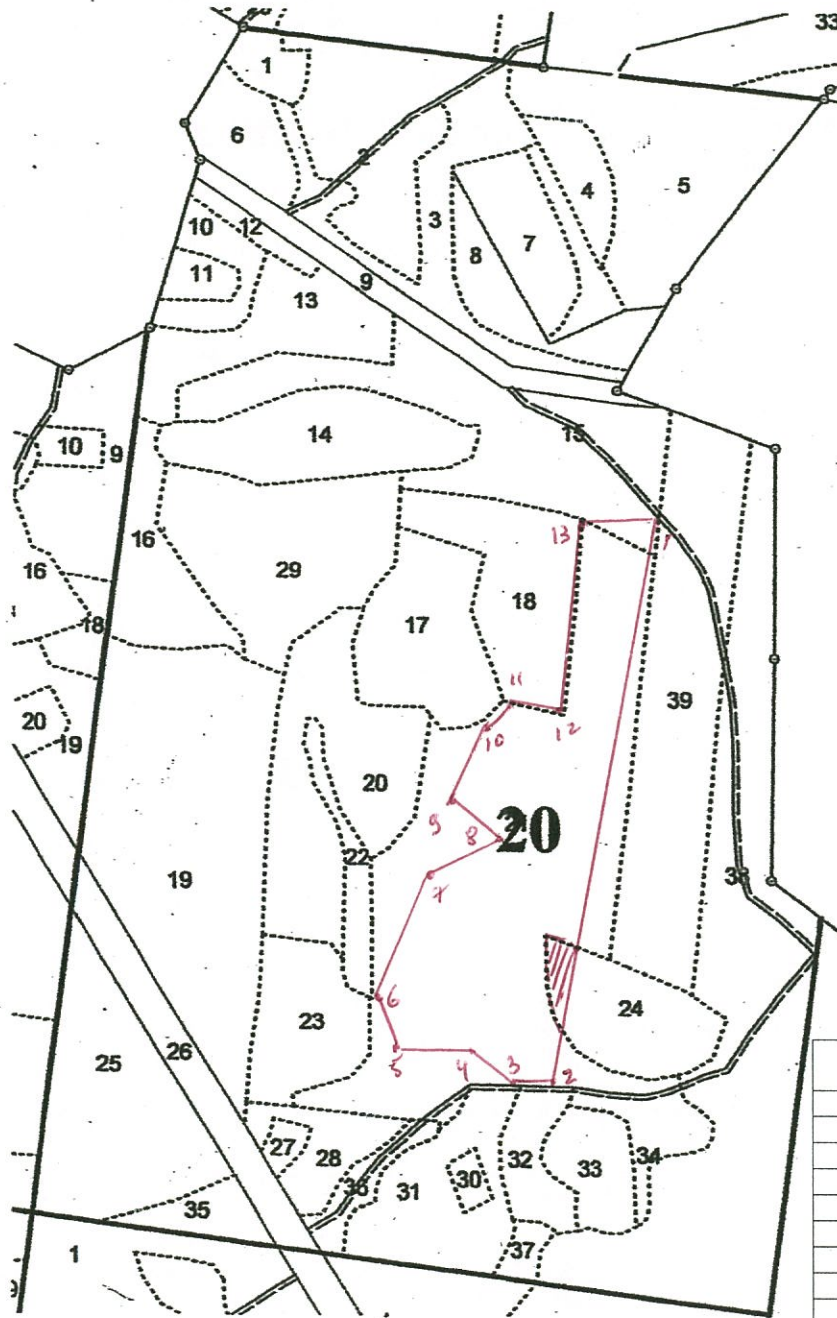


ЧЕРТЕЖ
ЛЕСНОГО УЧАСТКА
Борисовского участкового лесничества Бородинского филиала
ГКУ МО «Мособллес» под сплошную санитарную рубку.

М 1:10 000

КВ 20 выд.15(0,2), выд.21(10,9) пл. 11,1 га



№№ точек	Румбы линий	Длина линий, м
0-1	ЮЗ 60	170
1-2	ЮЗ 9	764
2-3	ЮЗ 88	47
3-4	СЗ 55	69
4-5	СЗ 82	117
5-6	СЗ 30	39
6-7	СВ 21	197
7-8	СВ 65	98
8-9	СЗ 52	83
9-10	СВ 25	98
10-11	СВ 54	66
11-12	ЮВ 65	46
12-13	СВ 7	267
13-1	СВ 85	79

//// - неэксп. водел

Старший участковый лесничий _____

Н.Л. Чиркова

Чиркова Н.Л.

Уч. № 11.7.2009

Заключение

о состоянии насаждений, намеченных
под проведение Сплошной санитарной рубки
(вид санитарно-оздоровительного мероприятия)

По результатам лесопатологической таксации, проведённой 22.02.13
специалистами ГКУ МО "Мособллес"

установлено: насаждение, расположено в

Субъект РФ: Московская область лесничество: Бородинское

Уч. лес-во.: Борисовское Квартал: 20 Выдел: 15 Площадь выдела: 6,7 га.

Краткая таксационная характеристика участка:

Состав: 7Е2Б1ОС+ДН+С Возраст: 85 лет Ср. диаметр: 28 см. Высота: 26м.

Тип леса: ЕСЛШ Полнота: 0,7 Бонитет: 1

Характеристика насаждения не соответствует таксационному описанию.

Санитарное состояние насаждения неудовлетворительное на площади 0,8 га.

Средневзвешенная категория состояния насаждения 3,12 .

Распределение деревьев по категориям состояния

Порода	Распределение деревьев по категориям состояния, % от запаса								Средневзвешенная категория состояния породы
	без признаков ослабления	ослабленные	сильно ослабленные	усыхающие	свежий сухой	старый сухой	ветровал (свежий+старый)	бурелом (свежий+старый)	
-	0	0	0	0	0	0	0	0	-
Е	33,6	0	0	0	0	59,5	0	6,8	3,65
Б	100	0	0	0	0	0	0	0	1
Ос	96,7	0	0	0	0	0	0	3,3	1,13
-	0	0	0	0	0	0	0	0	-
-	0	0	0	0	0	0	0	0	-
Итого	47,1	0	0	0	0	47,1	0	5,8	3,12

Доля деревьев с наличием признаков заражения болезнями леса 0%.

Доля заселённых деревьев 0 %, отработанных 44,4 %.

Доля деревьев, повреждённых огнём 0 %, в т.ч до степени прекращения роста 0 %.

Обнаружены очаги: короед-типограф

Степень заселения (заражения): Сильная

Выборке подлежит 52,9 % деревьев (по запасу).

После выборки нежизнеспособных, повреждённых и погибших деревьев

полнота насаждений составит 0,3 .

По состоянию насаждения рекомендуется проведение Сплошной санитарной рубки
на площади 0,8 га.

Начальник отдела

Либерман А.А.

Исполнитель: Инженер-лесопатолог

Исполнитель: Инженер-лесопатолог

Исполнитель: Инженер-лесопатолог

Ершов Н.Г.

-

-

ВЕДОМОСТЬ ПЕРЕЧЕТА ДЕРЕВЬЕВ

Порода: Сосна

ступени толщины , см	Количество деревьев по категориям состояния, шт.													Всего деревьев по ступеням толщины		
	I	II	III	IV		V		VI			ветровал, бурелом			шт.	в т.ч. Подлежат рубке, %	
				НЗ	З	НЗ	З	НЗ	З	О	НЗ	З	О			
8	0	0	0	0	0	0	0	0	0	0	0	0	0	0	0	-
12	0	0	0	0	0	0	0	0	0	0	0	0	0	0	0	-
16	0	0	0	0	0	0	0	0	0	0	0	0	0	0	0	-
20	0	0	0	0	0	0	0	0	0	0	0	0	0	0	0	-
24	0	0	0	0	0	0	0	0	0	0	0	0	0	0	0	-
28	0	0	0	0	0	0	0	0	0	0	0	0	0	0	0	-
32	0	0	0	0	0	0	0	0	0	0	0	0	0	0	0	-
36 и более	0	0	0	0	0	0	0	0	0	0	0	0	0	0	0	-
Итого, % от числа стволов	-	-	-	-	-	-	-	-	-	-	-	-	-	0	-	-
Итого, % от запаса	-	-	-	-	-	-	-	-	-	-	-	-	-	-	-	-

Порода: Ель

ступени толщины , см	Количество деревьев по категориям состояния, шт.													Всего деревьев по ступеням толщины		
	I	II	III	IV		V		VI			ветровал, бурелом			шт.	в т.ч. Подлежат рубке, %	
				НЗ	З	НЗ	З	НЗ	З	О	НЗ	З	О			
8	0	0	0	0	0	0	0	0	0	0	0	0	0	0	0	-
12	0	0	0	0	0	0	0	0	0	0	0	0	0	0	0	-
16	11	0	0	0	0	0	0	0	0	3	0	0	0	14	21,43	
20	4	0	0	0	0	0	0	0	0	7	0	0	2	13	69,23	
24	8	0	0	0	0	0	0	0	0	16	0	0	3	27	70,37	
28	5	0	0	0	0	0	0	0	0	16	0	0	0	21	76,19	
32	2	0	0	0	0	0	0	0	0	6	0	0	0	8	75	
36 и более	7	0	0	0	0	0	0	0	0	8	0	0	2	17	58,82	
Итого, % от числа стволов	37	0	0	0	0	0	0	0	0	56	0	0	7	100	63	
Итого, % от запаса	33,6	0	0	0	0	0	0	0	0	59,5	0	0	0	-	-	

Порода: Береза

ступени толщины , см	Количество деревьев по категориям состояния, шт.													Всего деревьев по ступеням толщины	
	I	II	III	IV		V		VI			ветровал, бурелом			шт.	в т.ч. Подлежат рубке, %
				НЗ	З	НЗ	З	НЗ	З	О	НЗ	З	О		
8	0	0	0	0	0	0	0	0	0	0	0	0	0	0	-
12	0	0	0	0	0	0	0	0	0	0	0	0	0	0	-
16	7	0	0	0	0	0	0	0	0	0	0	0	0	7	0
20	5	0	0	0	0	0	0	0	0	0	0	0	0	5	0
24	8	0	0	0	0	0	0	0	0	0	0	0	0	8	0
28	1	0	0	0	0	0	0	0	0	0	0	0	0	1	0
32	1	0	0	0	0	0	0	0	0	0	0	0	0	1	0
36 и более	1	0	0	0	0	0	0	0	0	0	0	0	0	1	0
Итого, % от числа стволов	100	0	0	0	0	0	0	0	0	0	0	0	0	23	0
Итого, % от запаса	100	0	0	0	0	0	0	0	0	0	0	0	0	-	-

Примечание: НЗ – незаселённое, З – заселенное, О – отработанные вредителями

ВЕДОМОСТЬ ПЕРЕЧЕТА ДЕРЕВЬЕВ

Порода: Осина

ступени толщины , см	Количество деревьев по категориям состояния, шт.													Всего деревьев по ступеням толщины		
	I	II	III	IV		V		VI			ветровал, бурелом			шт.	в т.ч. Подлежат рубке, %	
				НЗ	З	НЗ	З	НЗ	З	О	НЗ	З	О			
8	0	0	0	0	0	0	0	0	0	0	0	0	0	0	0	-
12	0	0	0	0	0	0	0	0	0	0	0	0	0	0	0	-
16	2	0	0	0	0	0	0	0	0	0	0	0	0	0	2	0
20	2	0	0	0	0	0	0	0	0	0	1	0	0	3	33,33	
24	10	0	0	0	0	0	0	0	0	0	0	0	0	10	0	
28	2	0	0	0	0	0	0	0	0	0	0	0	0	2	0	
32	1	0	0	0	0	0	0	0	0	0	0	0	0	1	0	
36 и более	1	0	0	0	0	0	0	0	0	0	0	0	0	1	0	
Итого, % от числа стволов	95	0	0	0	0	0	0	0	0	0	5	0	0	19	5,3	
Итого, % от запаса	96,7	0	0	0	0	0	0	0	0	0	0	0	0			

Порода: Дуб

ступени толщины , см	Количество деревьев по категориям состояния, шт.													Всего деревьев по ступеням толщины	
	I	II	III	IV		V		VI			ветровал, бурелом			шт.	в т.ч. Подлежат рубке, %
				НЗ	З	НЗ	З	НЗ	З	О	НЗ	З	О		
8	0	0	0	0	0	0	0	0	0	0	0	0	0	0	-
12	0	0	0	0	0	0	0	0	0	0	0	0	0	0	-
16	0	0	0	0	0	0	0	0	0	0	0	0	0	0	-
20	0	0	0	0	0	0	0	0	0	0	0	0	0	0	-
24	0	0	0	0	0	0	0	0	0	0	0	0	0	0	-
28	0	0	0	0	0	0	0	0	0	0	0	0	0	0	-
32	0	0	0	0	0	0	0	0	0	0	0	0	0	0	-
36 и более	0	0	0	0	0	0	0	0	0	0	0	0	0	0	-
Итого, % от числа стволов	-	-	-	-	-	-	-	-	-	-	-	-	-	0	-
Итого, % от запаса	-	-	-	-	-	-	-	-	-	-	-	-	-		

Порода: Ольха черная

ступени толщины , см	Количество деревьев по категориям состояния, шт.													Всего деревьев по ступеням толщины	
	I	II	III	IV		V		VI			ветровал, бурелом			шт.	в т.ч. Подлежат рубке, %
				НЗ	З	НЗ	З	НЗ	З	О	НЗ	З	О		
8	0	0	0	0	0	0	0	0	0	0	0	0	0	0	-
12	0	0	0	0	0	0	0	0	0	0	0	0	0	0	-
16	0	0	0	0	0	0	0	0	0	0	0	0	0	0	-
20	0	0	0	0	0	0	0	0	0	0	0	0	0	0	-
24	0	0	0	0	0	0	0	0	0	0	0	0	0	0	-
28	0	0	0	0	0	0	0	0	0	0	0	0	0	0	-
32	0	0	0	0	0	0	0	0	0	0	0	0	0	0	-
36 и более	0	0	0	0	0	0	0	0	0	0	0	0	0	0	-
Итого, % от числа стволов	-	-	-	-	-	-	-	-	-	-	-	-	-	0	-
Итого, % от запаса	-	-	-	-	-	-	-	-	-	-	-	-	-		

Примечание: НЗ – незаселенное, З – заселенное, О – оработанное вредителями

ВРЕМЕННАЯ ПРОБНАЯ ПЛОЩАДЬ

Субъект РФ: Московская область Лесничество (лесопарк): Бородинское
 Участковое лесничество: Борисовское
 Квартал: 20 Выдел: 15 Площадь: 6,7 га.
 Номер очага _____ Размер пробной площади: 0,3 га.
 Таксационная характеристика:
 Тип леса: ЕСЛ Состав: 7Е2Б1ОС+ДН+С Возраст: 85 лет Бонитет: 1
 Полнота: 0,7 Запас на га: 370 Состав по данным ПП: 8Е1Б1ОС
 Время и причина ослабления насаждения короед-типограф
 Тип очага: Действующий
 Фаза развития очага: Собственно вспышка

 Состояние насаждения: сильно ослабленное
 Намечаемые мероприятия: Сплошная санитарная рубка на площади 0,8 га.
 Привязка ПП: широта - долгота -

	Напр-е	Румб	Длина
	1-2	-	-
	2-3	-	-
	3-4	-	-
	4-1	-	-
	-	-	-
	-	-	-
	-	-	-
	-	-	-
	-	-	-
	-	-	-
	-	-	-
	-	-	-
	-	-	-
	-	-	-
	-	-	-
	-	-	-
	-	-	-
	-	-	-
	-	-	-
	-	-	-
	-	-	-
	-	-	-
	-	-	-
	-	-	-
	-	-	-
	-	-	-

Дата: 22.02.13

Должность: Инженер-лесопатолог
 Должность: Инженер-лесопатолог
 Должность: Инженер-лесопатолог


 Ершов Н.Г.
 -
 -

ВЕДОМОСТЬ ПЕРЕЧЕТА ДЕРЕВЬЕВ

Порода: Итого

ступени толщины , см	Количество деревьев по категориям состояния, шт.												Всего деревьев по			
	I	II	III	IV		V		VI			встровал, бурелом			шт.	в т.ч. Подлежат рубке, %	
				НЗ	З	НЗ	З	НЗ	З	О	НЗ	З	О			
8	0	0	0	0	0	0	0	0	0	0	0	0	0	0	0	-
12	0	0	0	0	0	0	0	0	0	0	0	0	0	0	0	-
16	20	0	0	0	0	0	0	0	0	0	3	0	0	0	23	13,04
20	11	0	0	0	0	0	0	0	0	0	7	1	0	2	21	47,62
24	26	0	0	0	0	0	0	0	0	0	16	0	0	3	45	42,22
28	8	0	0	0	0	0	0	0	0	0	16	0	0	0	24	66,67
32	4	0	0	0	0	0	0	0	0	0	6	0	0	0	10	60
36 и более	9	0	0	0	0	0	0	0	0	0	8	0	0	2	19	52,63
Итого, % от числа стволов	55	0	0	0	0	0	0	0	0	0	39	1	0	5	142	45,1
Итого, % от запаса	47,1	0	0	0	0	0	0	0	0	0	47,1	0	0	0		

Акт

проверки санитарного и лесопатологического состояния лесного участка
 в ГКУ **Бородинское лесничество Борисовское** участковое лесничество
Комитет лесного хозяйства Московской области
 (исполнительный орган субъекта РФ в области лесных отношений)

Дата 22.02.13

Специалистами ГКУ МО "Мособллес"

Инженер-лесопатолог **Ершов Н.Г.**
 Инженер-лесопатолог -
 Инженер-лесопатолог -

проведено обследование насаждений путём анализа состояния деревьев на пробных площадях

в следующих лесных участках: **Бородинское лесничество Борисовское** участковое лесничество

Квартал	Выдел	Площадь, га	Целевое назначение земель	Категория защитных лесов	Таксационная характеристика									Заложено пробных	
					состав	порода	возраст, лет	средняя высота, м	средний диаметр, см	тип леса	полнота	бонитет	запас, кубм /га	количество, шт.	общая площадь, га
20	15	6,7	-	лх	7Е2Б1О С+ДН+ С	Е	85	26	28	ЕСЛ Ш	0,7	1	370	1	0,30

Лесоустройство 2000 года

В результате обследования установлено: таксационная характеристика насаждения не соответствует таксационному описанию лесохозяйственного регламента, плана освоения лесов. Причины несоответствия: срок лесоустройства

Фактическая таксационная характеристика участков, состояние древостоя,

причины повреждения, ослабления деревьев и рекомендуемые санитарно-оздоровительные мероприятия:

По данным пробных площадей состав **8Е1Б1ОС** Состояние древостоя: **сильно ослабленное**

Причина повреждения: **короед-типограф**

квартал	выдел	Площадь, га	Таксационная характеристика									Причины повреждения, ослабления деревьев	Рекомендуемые мероприятия				
			Состав	гл. порода	возраст	Средняя высота, м	Средний диаметр, см	Тип леса	полнота	бонитет	Запас, кубм/га		вид	Площадь, га	Выбираемый запас (сбший), кубм/га	Выбираемый запас (ликвидный), кубм/га	Срчки проведения
20	15	6,7	8Е1Б1 ОС	Е	85	26	28	ЕСЛШ	0,7	1	370	короед- типограф	ССР	0,8	370		2012 г.

Характеристика и состояние подроста: **отсутствует**

Описание повреждений насаждений: **равномерное**

В том числе:
Заселено (отработано) стволовыми вредителями

Вид вредителя	Порода	Встречаемость (% заселенных (отработанных) деревьев)	Степень заселения (слабая, средняя, сильная)
короед-типограф	-	-	-
	Е	63	сильная
	Б	-	-
	Ос	-	-
	-	-	-
-	-	-	-

Повреждено огнем

Порода	Вид пожара	Состояние корневых лап		Состояние корневой шейки			Подсушивание дуба
		% поврежденных огнем	% деревьев с данным повреждением	Ожог корневой шейки по окружности (1/4; 2/4; 3/4; 4/4)	% деревьев с данным повреждением	по окружности (1/4; 2/4; 3/4; болес 3/4)	
Е	-	-	-	-	-	-	-
Б	-	-	-	-	-	-	-
Ос	-	-	-	-	-	-	-
-	-	-	-	-	-	-	-
-	-	-	-	-	-	-	-

Заражено болезнями

Вид болезни	Порода	Встречаемость (% зараженных)	Степень заражения (слабая, средняя, сильная)
-	-	-	-
-	Е	-	-
-	Б	-	-
-	Ос	-	-
-	-	-	-
-	-	-	-

номер квартала	20						
номер выдела	15						
Выборке подлежит, % деревьев по м3	52,9						
в т.ч. ослабленных, %,	-						
сильно ослабленных, %,	-						
усыхающих, %,	0						
свежего сухостоя, %,	0						
старого сухостоя, %,	47,1						
свежего бурелома, %,	5,8						
свежего ветровала, %.	0						
Полнота насаждения после уборки деревьев, подлежащих рубке, составит	0,33						
Критическая полнота для данной категории насаждений составляет	0,5						

Технология рубок сплошно-лесосечная, согласно технологической карте

Меры по обеспечению возобновления лесные культуры

Мероприятия, необходимые для предупреждения заражения или повреждения смежных насаждений

Подписи:

Инженер-лесопатолог Ершов Н.Г.



Инженер-лесопатолог -

Инженер-лесопатолог -

Приложение 3

Сводная ведомость поврежденных, расстроенных и погибших лесных участков и пробных площадей,
 заложенных в них для обоснования санитарно-оздоровительных мероприятий
 Субъект Российской Федерации Московская область
 Лесничество (лесопарк) Бородинское участковое лесничество Борисовское Дата 22.02.13

Квартал	Выдел	Площадь, га	Таксационная характеристика										Распределение запаса насаждения по категориям состояния деревьев, %	Дата	Причины ослабления, повреждения	лесные культуры	Рекомендуемое мероприятие		Выбираемый запас, кмб (в том числе неликвид)							
			доля породы	порода	возраст	средняя высота, м	средний диаметр, см	тип леса	полнота	бонитет	запас, кмб /га	число деревьев на пробе, шт.					зрелые	ослабленные		сильно ослабленные	усыхающие	свежий сухостой	старый сухостой	свежий ветровал	свежий бурелом	вкл
1	2	3	4	5	6	7	8	9	10	11	12	13	14	15	16	17	18	19	20	21	22	23	24	25	26	27
20	15	6,7	-	-	-	-	-	-	0,7	1	370	0	0	0	0	0	0	0	0	0	0	короед-типограф	лесные культуры	ССР	0,8	296
			7,9	Е	85	26	26	ЕСЛШ				100	33,6	0	0	0	0	0	0	0	6,8					
			1	Б	85	26	22				23	23	100	0	0	0	0	0	0	0	0	100				
			1,1	Ос	85	26	24				19	19	96,7	0	0	0	0	0	0	0	3,3					
			-	-	-	-	-				0	0	0	0	0	0	0	0	0	0	0					
			-	-	-	-	-				0	0	0	0	0	0	0	0	0	0	0					
		6,7									142															
Итого																						Сплошная санитарная рубка(ССР)	0,8	296		
																						Выборочная санитарная рубка (ВСР)	-	-	-	

Handwritten signature

Инженер-лесопатолог Ершов Н.Г.

Примечание: в графе 4 внесено фактическое количество единиц в составе пород на площади, подлежащей рубке.

Заключение
о состоянии насаждений, намеченных
под проведение **Сплошной санитарной рубки**
(вид санитарно-оздоровительного мероприятия)

По результатам лесопатологической таксации, проведённой специалистами ГКУ МО "Мособллес" 22.02.13

установлено: насаждение, расположено в

Субъект РФ: Московская область лесничество: Бородинское
 Уч. лес-во.: Борисовское Квартал: 20 Выдел: 21 Площадь выдела: 17,3 га.

Краткая таксационная характеристика участка:

Состав БЕЗОС1Б Возраст: 85 лет Ср. диаметр: 28 см. Высота: 26м.
 Тип леса: ЕЧРШ Полнота: 0,7 Бонитет: 1

Характеристика насаждения не соответствует таксационному описанию.
 Санитарное состояние насаждения неудовлетворительное на площади 10,9 га.
 Средневзвешенная категория состояния насаждения 3,34 .

Распределение деревьев по категориям состояния

Порода	Распределение деревьев по категориям состояния, % от запаса								Средневзвешенная категория состояния породы
	без признаков ослабления	ослабленные	сильно ослабленные	усыхающие	свежий сухостой	старый сухостой	ветровал (свежий+старый)	бурелом (свежий+старый)	
-	0	0	0	0	0	0	0	0	-
Е	26,1	0	0	0	0	63,5	0	10,4	3,96
Б	95,7	0	0	0	0	0	0,8	3,5	1,17
Ос	83	0	0	0	0	0	0	17	1,68
-	0	0	0	0	0	0	0	0	-
-	0	0	0	0	0	0	0	0	-
Итого	41,6	0	0	0	0	49,2	0,2	9,1	3,34

Доля деревьев с наличием признаков заражения болезнями леса 0%.
 Доля заселённых деревьев 0 %, отработанных 50 %.
 Доля деревьев, повреждённых огнём 0 %, в т.ч до степени прекращения роста 0 %.
 Обнаружены очаги: короед-типограф
 Степень заселения (заражения): Сильная
 Выборке подлежит 58,5 % деревьев (по запасу).
 После выборки нежизнеспособных, повреждённых и погибших деревьев полнота насаждений составит 0,3 .
 По состоянию насаждения рекомендуется проведение Сплошной санитарной рубки на площади 10,9 га.

Начальник отдела

Либерман А.А.

Исполнитель: Инженер-лесопатолог

Ершов Н.Г.

Исполнитель: Инженер-лесопатолог

Исполнитель: Инженер-лесопатолог

ВЕДОМОСТЬ ПЕРЕЧЕТА ДЕРЕВЬЕВ

Порода: Сосна

ступени толщины , см	Количество деревьев по категориям состояния, шт.													Всего деревьев по ступеням толщины		
	I	II	III	IV		V		VI			ветровал, бурелом			шт.	в т.ч. Подлежат рубке, %	
				НЗ	З	НЗ	З	НЗ	З	О	НЗ	З	О			
8	0	0	0	0	0	0	0	0	0	0	0	0	0	0	0	-
12	0	0	0	0	0	0	0	0	0	0	0	0	0	0	0	-
16	0	0	0	0	0	0	0	0	0	0	0	0	0	0	0	-
20	0	0	0	0	0	0	0	0	0	0	0	0	0	0	0	-
24	0	0	0	0	0	0	0	0	0	0	0	0	0	0	0	-
28	0	0	0	0	0	0	0	0	0	0	0	0	0	0	0	-
32	0	0	0	0	0	0	0	0	0	0	0	0	0	0	0	-
36 и более	0	0	0	0	0	0	0	0	0	0	0	0	0	0	0	-
Итого, % от числа стволов	-	-	-	-	-	-	-	-	-	-	-	-	-	-	0	-
Итого, % от запаса	-	-	-	-	-	-	-	-	-	-	-	-	-	-	-	-

Порода: Ель

ступени толщины , см	Количество деревьев по категориям состояния, шт.													Всего деревьев по ступеням толщины		
	I	II	III	IV		V		VI			ветровал, бурелом			шт.	в т.ч. Подлежат рубке, %	
				НЗ	З	НЗ	З	НЗ	З	О	НЗ	З	О			
8	0	0	0	0	0	0	0	0	0	0	0	0	0	0	0	-
12	0	0	0	0	0	0	0	0	0	0	0	0	0	0	0	-
16	10	0	0	0	0	0	0	0	0	11	0	0	0	21	52,38	
20	4	0	0	0	0	0	0	0	0	5	0	0	0	9	55,56	
24	6	0	0	0	0	0	0	0	0	12	0	0	2	20	70	
28	6	0	0	0	0	0	0	0	0	7	0	0	0	13	53,85	
32	2	0	0	0	0	0	0	0	0	9	0	0	1	12	83,33	
36 и более	5	0	0	0	0	0	0	0	0	16	0	0	4	25	80	
Итого, % от числа стволов	33	0	0	0	0	0	0	0	0	60	0	0	7	100	67	
Итого, % от запаса	26,1	0	0	0	0	0	0	0	0	63,5	0	0	0	-	-	

Порода: Береза

ступени толщины , см	Количество деревьев по категориям состояния, шт.													Всего деревьев по ступеням толщины	
	I	II	III	IV		V		VI			ветровал, бурелом			шт.	в т.ч. Подлежат рубке, %
				НЗ	З	НЗ	З	НЗ	З	О	НЗ	З	О		
8	0	0	0	0	0	0	0	0	0	0	0	0	0	0	-
12	0	0	0	0	0	0	0	0	0	0	0	0	0	0	-
16	5	0	0	0	0	0	0	0	0	0	1	0	0	6	16,67
20	7	0	0	0	0	0	0	0	0	0	1	0	0	8	12,5
24	2	0	0	0	0	0	0	0	0	0	1	0	0	3	33,33
28	3	0	0	0	0	0	0	0	0	0	0	0	0	3	0
32	7	0	0	0	0	0	0	0	0	0	0	0	0	7	0
36 и более	5	0	0	0	0	0	0	0	0	0	0	0	0	5	0
Итого, % от числа стволов	91	0	0	0	0	0	0	0	0	0	9	0	0	32	9,4
Итого, % от запаса	95,7	0	0	0	0	0	0	0	0	0	0,8	0	0	-	-

Примечание: НЗ – незаселённое, З – заселённое, О – отработанное вредителями

ВЕДОМОСТЬ ПЕРЕЧЕТА ДЕРЕВЬЕВ

Порода: Осина

ступени толщины , см	Количество деревьев по категориям состояния, шт.													Всего деревьев по ступеням толщины		
	I	II	III	IV		V		VI			ветровал, бурелом			шт.	в т.ч. Подлежат рубке, %	
				НЗ	З	НЗ	З	НЗ	З	О	НЗ	З	О			
8	0	0	0	0	0	0	0	0	0	0	0	0	0	0	0	-
12	0	0	0	0	0	0	0	0	0	0	0	0	0	0	0	-
16	0	0	0	0	0	0	0	0	0	0	0	0	0	0	0	-
20	0	0	0	0	0	0	0	0	0	0	0	1	0	0	1	100
24	0	0	0	0	0	0	0	0	0	0	0	0	0	0	0	-
28	0	0	0	0	0	0	0	0	0	0	0	0	0	0	0	-
32	0	0	0	0	0	0	0	0	0	0	0	0	0	0	0	-
36 и более	1	0	0	0	0	0	0	0	0	0	0	0	0	0	1	0
Итого, % от числа стволов	50	0	0	0	0	0	0	0	0	0	50	0	0	2	50	
Итого, % от запаса	83	0	0	0	0	0	0	0	0	0	0	0	0			

Порода: Дуб

ступени толщины , см	Количество деревьев по категориям состояния, шт.													Всего деревьев по ступеням толщины		
	I	II	III	IV		V		VI			ветровал, бурелом			шт.	в т.ч. Подлежат рубке, %	
				НЗ	З	НЗ	З	НЗ	З	О	НЗ	З	О			
8	0	0	0	0	0	0	0	0	0	0	0	0	0	0	0	-
12	0	0	0	0	0	0	0	0	0	0	0	0	0	0	0	-
16	0	0	0	0	0	0	0	0	0	0	0	0	0	0	0	-
20	0	0	0	0	0	0	0	0	0	0	0	0	0	0	0	-
24	0	0	0	0	0	0	0	0	0	0	0	0	0	0	0	-
28	0	0	0	0	0	0	0	0	0	0	0	0	0	0	0	-
32	0	0	0	0	0	0	0	0	0	0	0	0	0	0	0	-
36 и более	0	0	0	0	0	0	0	0	0	0	0	0	0	0	0	-
Итого, % от числа стволов	-	-	-	-	-	-	-	-	-	-	-	-	-	0	-	
Итого, % от запаса	-	-	-	-	-	-	-	-	-	-	-	-	-			

Порода: Ольха черная

ступени толщины , см	Количество деревьев по категориям состояния, шт.													Всего деревьев по ступеням толщины		
	I	II	III	IV		V		VI			ветровал, бурелом			шт.	в т.ч. Подлежат рубке, %	
				НЗ	З	НЗ	З	НЗ	З	О	НЗ	З	О			
8	0	0	0	0	0	0	0	0	0	0	0	0	0	0	0	-
12	0	0	0	0	0	0	0	0	0	0	0	0	0	0	0	-
16	0	0	0	0	0	0	0	0	0	0	0	0	0	0	0	-
20	0	0	0	0	0	0	0	0	0	0	0	0	0	0	0	-
24	0	0	0	0	0	0	0	0	0	0	0	0	0	0	0	-
28	0	0	0	0	0	0	0	0	0	0	0	0	0	0	0	-
32	0	0	0	0	0	0	0	0	0	0	0	0	0	0	0	-
36 и более	0	0	0	0	0	0	0	0	0	0	0	0	0	0	0	-
Итого, % от числа стволов	-	-	-	-	-	-	-	-	-	-	-	-	-	0	-	
Итого, % от запаса	-	-	-	-	-	-	-	-	-	-	-	-	-			

Примечание: НЗ – незаселённое, З – заселённое, О – отработанное вредителями

ВРЕМЕННАЯ ПРОБНАЯ ПЛОЩАДЬ

Субъект РФ: Московская область Лесничество (лесопарк): Бородинское
Участковое лесничество: Борисовское
Квартал: 20 Выдел: 21 Площадь: 17,3 га.
Номер очага _____ Размер пробной площади: 0,4га.
Таксационная характеристика:
Тип леса: ЕЧР I Состав: 6ЕЗОС1Б Возраст: 85 лет Бонитет: I
Полнота: 0,7 Запас на га: 370 Состав по данным ПП: 7,7Е2,1Б 0,2Ос
Время и причина ослабления насаждения короед-типограф
Тип очага: Действующий
Фаза развития очага: Собственно вспышка

Состояние насаждения: сильно ослабленное
Намечаемые мероприятия: Сплошная санитарная рубка на площади 10,9 га.
Привязка ПП: широта - долгота -

Напр-е	Руб	Длина
1-2	-	-
2-3	-	-
3-4	-	-
4-1	-	-
-	-	-
-	-	-
-	-	-
-	-	-
-	-	-
-	-	-
-	-	-
-	-	-
-	-	-
-	-	-
-	-	-
-	-	-
-	-	-
-	-	-
-	-	-

Дата: 22.02.13

Должность: Инженер-лесопатолог

Ершов Н.Г.

Должность: Инженер-лесопатолог

-

Должность: Инженер-лесопатолог

-

ВЕДОМОСТЬ ПЕРЕЧЕТА ДЕРЕВЬЕВ

Порода: Итого

ступени толщины , см	Количество деревьев по категориям состояния, шт.													Всего деревьев по		
	I	II	III	IV		V		VI			встровал, бурелом			шт.	в т.ч. Подлежат рубке, %	
				НЗ	З	НЗ	З	НЗ	З	О	НЗ	З	О			
8	0	0	0	0	0	0	0	0	0	0	0	0	0	0	0	-
12	0	0	0	0	0	0	0	0	0	0	0	0	0	0	0	-
16	15	0	0	0	0	0	0	0	0	11	1	0	0	27	44,44	
20	11	0	0	0	0	0	0	0	0	5	2	0	0	18	38,89	
24	8	0	0	0	0	0	0	0	0	12	1	0	2	23	65,22	
28	9	0	0	0	0	0	0	0	0	7	0	0	0	16	43,75	
32	9	0	0	0	0	0	0	0	0	9	0	0	1	19	52,63	
36 и более	11	0	0	0	0	0	0	0	0	16	0	0	4	31	64,52	
Итого, % от числа стволов	47	0	0	0	0	0	0	0	0	45	3	0	5	134	53	
Итого, % от запаса	41,6	0	0	0	0	0	0	0	0	49,2	0,2	0	0			

АКТ

проверки санитарного и лесопатологического состояния лесного участка
в ГКУ Бородинское лесничество Борисовское участковое лесничество
Комитет лесного хозяйства Московской области
(исполнительный орган субъекта РФ в области лесных отношений)

Дата 22.02.13

Специалистами ГКУ МО "Мособллес"

Инженер-лесопатолог Ершов Н.Г.
Инженер-лесопатолог -
Инженер-лесопатолог -

проведено обследование насаждений путём анализа состояния деревьев на пробных площадях

в следующих лесных участках: Бородинское лесничество Борисовское участковое лесничество

Квартал	Выдел	Площадь, га	Целевое назначение земель	Категория защитных лесов	Таксационная характеристика								Заложено пробных		
					состав	порода	возраст, лет	средняя высота, м	средний диаметр, см	тип леса	полнота	бонитет	запас, кубм /га	количество, шт.	общая площадь, га
20	21	17,3	-	лх	6ЕЗОС1 Б	Е	85	26	28	ЕЧР Ш	0,7	1	370	1	0,40

Лесоустройство 2000 года

В результате обследования установлено: таксационная характеристика насаждения не соответствует таксационному описанию лесохозяйственного регламента, плана освоения лесов. Причины несоответствия: срок лесоустройства

Фактическая таксационная характеристика участков, состояние древостоя, причины повреждения, ослабления деревьев и рекомендуемые санитарно-оздоровительные мероприятия:

По данным пробных площадей состав 7,7Е2,1Б 0,2Ос Состояние древостоя: сильно ослабленное

Причина повреждения: короед-типограф

квартал	выдел	Площадь, га	Таксационная характеристика									Рекомендуемые мероприятия					
			Состав	гл. порода	возраст	Средняя высота, м	Средний диаметр, см	Тип леса	полнота	бонитет	Запас, кубм/га	Причины повреждения, ослабления деревьев	вид	Площадь, га	Выбираемый запас (общий), кубм/га	Выбираемый запас (ликвидный), кубм/га	Срока проведения
20	21	17,3	7,7Е2.1 Б 0,2Ос	Е	85	26	28	ЕЧРШ	0,7	1	370	короед-типограф	ССР	10,9	370		2012 г.

Характеристика и состояние подраста: отсутствует
Описание повреждений насаждений: равномерное

В том числе:
Заселено (отработано) стволовыми вредителями

Вид вредителя	Порода	Встречаемость (% заселенных (отработанных) деревьев)	Степень заселения (слабая, средняя, сильная)
короед-типограф	-	-	-
	Е	67	сильная
	Б	-	-
	Ос	-	-
	-	-	-

Повреждено огнем

Порода	Вид пожара	Состояние корневых лап		Состояние корневой шейки			Подсушивание дуба
		% поврежденных огнем	% деревьев с данным повреждением	Ожог корневой шейки по окружности (1/4; 2/4; 3/4)	% деревьев с данным повреждением	по окружности (1/4; 2/4; 3/4; более 3/4)	
-	-	-	-	-	-	-	-
Е	-	-	-	-	-	-	-
Б	-	-	-	-	-	-	-
Ос	-	-	-	-	-	-	-
-	-	-	-	-	-	-	-

Заражено болезнями

Вид болезни	Порода	Встречаемость (% зараженных)	Степень заражения (слабая, средняя, сильная)
-	-	-	-
-	Е	-	-
-	Б	-	-
-	Ос	-	-
-	-	-	-

номер квартала	20						
номер выдела	21						
Выборке подлежит, % деревьев по мЗ	58,5						
в т.ч. ослабленных, %,	-						
сильно ослабленных, %,	-						
усыхающих, %,	0						
свежего сухостоя, %,	0						
старого сухостоя, %,	49,2						
свежего бурелома, %,	9,1						
свежего ветровала, %.	0,2						
Полнота насаждения после уборки деревьев, подлежащих рубке, составит	0,29						
Критическая полнота для данной категории насаждений составляет	0,5						

Технология рубок сплошно-лесосечная, согласно технологической карте

Меры по обеспечению возобновления лесные культуры

Мероприятия, необходимые для предупреждения заражения или повреждения смежных насаждений

Подписи:

Инженер-лесопатолог Ершов Н.Г.



Инженер-лесопатолог -

Инженер-лесопатолог -

Приложение 3

Сводная ведомость поврежденных, расстроенных и погибших лесных участков и пробных площадей, заложенных в них для обоснования санитарно-оздоровительных мероприятий

Субъект Российской Федерации Московская область

Лесничество (лесопарк) Бородинское участковое лесничество Борисовское

Дата 22.02.13

Квартал	Выдел	Площадь, га	Таксационная характеристика										Число деревьев на пробке, шт.	Распределение запаса насаждения по категориям состояния деревьев, %								Полуживит рубке, %	Причина ослабления, повреждения	Рекомендуемое мероприятие			Выбираемый запас, кмб (в том числе естественный)			
			доля породы	порода	возраст	средняя высота, м	средний диаметр, см	тип леса	полнота	бонитет	запас, км/га	здоровые				слабые				усыхающие										
												ослабленные		сильно ослабленные	свежий сухостой	старый сухостой	свежий ветровал	свежий дураком	площадь, га	тип	площадь, га									
1	2	3	4	5	6	7	8	9	10	11	12	13	14	15	16	17	18	19	20	21	22	23	24	25	26	27				
20	21	17,3	7,7	Б	85	26	27	ЕЧРШ	0,7	1	370	0	0	0	0	0	0	0	0	0	0	100	лесные культуры	ССР	10,9	4033				
			2,1	Б	85	26	26				32	26,1	0	0	0	0	0	63,5	0	10,4	100	короды титораф								
			0,2	Ос	85	26	30				2	83	0	0	0	0	0	0	0	17										
											0	0	0	0	0	0	0	0	0	0										
		17,3									134																			
Итого																						Сплошная санитарная рубка(ССР)		10,9	4033					
																						Выборочная санитарная рубка (ВСР)		-	-					

Д.В. Сидорова

Инженер-лесопатолог

Ершов Н.Г.

Примечание: в графе 4 внесено фактическое количество единиц в составе пород на площади, подлежащей рубке.