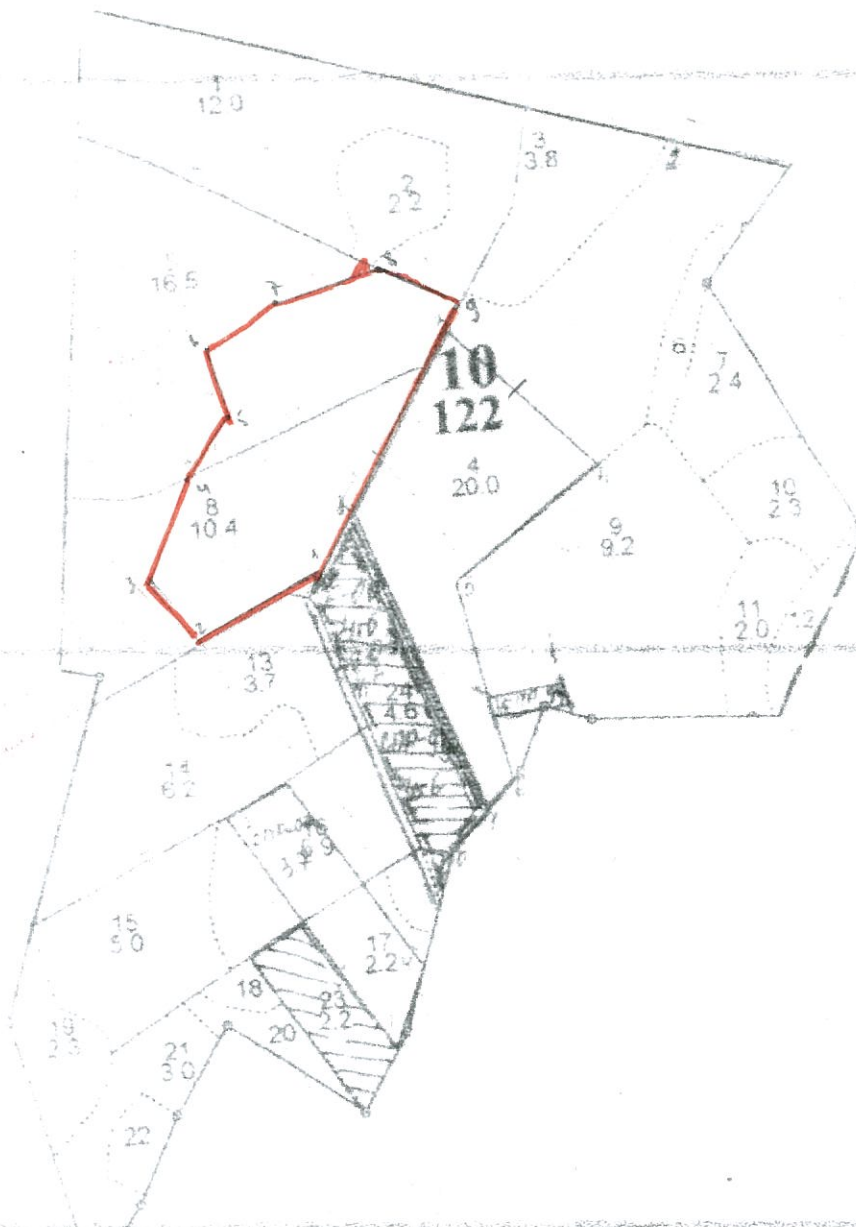


ЧЕРТЕЖ
участка лесного фонда
Дровнинского уч. лесничества под ССР
М 1:10 000
кв.10 в 5(4,4га),8(4,5га) .
пл.8,9га



Экспликация

№№ точек	Румбы линий	Длина линий, м
1-2	ЮЗ 51	200
2-3	СЗ 39	97
3-4	СВ 23	172
4-5	СВ 39	100
5-6	СЗ 13	100
6-7	СВ 58	113
7-8	СВ 22	112
8-9	ЮВ 71	129
9-1	ЮЗ 21	432

Съёмку произвёл: ст.уч. лесничий

Мартынов А.С.

должность

ф.и.о.

подпись

Чертеж выполнил: уч. гос. инспектор

Смирнов Н.А.

должность

ф.и.о.

подпись

Заключение
о состоянии насаждений, намеченных
под проведение **Сплошной санитарной рубки**
(вид санитарно-оздоровительного мероприятия)

По результатам лесопатологической таксации, проведённой специалистами ГКУ МО "Мособлес" 23.05.13

установлено: насаждение, расположено в

Субъект РФ: Московская область лесничество: Бородинское

Уч. лес-во.: Дровнинское Квартал: 10 Выдел: 5 Площадь выдела: 16,5 га.

Краткая таксационная характеристика участка:

Состав БВ2Б2ОС Возраст: 90 лет Ср. диаметр: 23 см. Высота: 26м.

Тип леса: ЕЧРШ Полнота: 0,7 Бонитет: 1

Характеристика насаждения соответствует таксационному описанию.

Санитарное состояние насаждения неудовлетворительное на площади 4,4 га.

Средневзвешенная категория состояния насаждения 3,92 .

Распределение деревьев по категориям состояния

Порода	Распределение деревьев по категориям состояния, % от запаса								Средневзвешенная категория состояния породы
	без признаков ослабления	ослабленные	сильно ослабленные	усыхающие	свежий сухостой	старый сухостой	ветровал (свежий+старый)	бурелом (свежий+старый)	
-	0	0	0	0	0	0	0	0	-
Е	23,6	0	0	0,6	0	73,8	0	2	4,05
Б	67,9	0	0	0	0	32,1	0	0	2,28
Ос	57,2	0	0	0	0	42,8	0	0	2,71
-	0	0	0	0	0	0	0	0	-
-	0	0	0	0	0	0	0	0	-
Итого	26,9	0	0	0,6	0	70,7	0	1,9	3,92

Доля деревьев с наличием признаков заражения болезнями леса 0%.

Доля заселённых деревьев 0 %, отработанных 65 %.

Доля деревьев, повреждённых огнём 0 %, в т.ч до степени прекращения роста 0 %.

Обнаружены очаги: короед типограф

Степень заселения (заражения): Сильная

Выборке подлежит 73,2 % деревьев (по запасу).

После выборки нежизнеспособных, повреждённых и погибших деревьев

полнота насаждений составит 0,2 .

По состоянию насаждения рекомендуется проведение **Сплошной санитарной рубки** на площади 4,4 га.

Начальник отдела



Либерман А.А.

Исполнитель: Инженер-лесопатолог

Исполнитель: Инженер-лесопатолог

Исполнитель: Инженер-лесопатолог

Ершов Н.Г.

Акт

проверки санитарного и лесопатологического состояния лесного участка
в ГКУ Бородинское лесничество Дровнинское участковое лесничество
Комитет лесного хозяйства Московской области
(исполнительный орган субъекта РФ в области лесных отношений)

Дата 23.05.13

Специалистами ГКУ МО "Мособллес"

Инженер-лесопатолог Ершов Н.Г.
Инженер-лесопатолог -
Инженер-лесопатолог -

проведено обследование насаждений путём анализа состояния деревьев на пробных площадях
в следующих лесных участках: Бородинское лесничество Дровнинское участковое лесничество

Квартал	Выдел	Площадь, га	Целевое назначение земель	Категория защитных лесов	Таксационная характеристика									Заложено пробных	
					состав	порода	возраст, лет	средняя высота, м	средний диаметр, см	тип леса	полнота	бонитет	запас, куб/га	количество, шт.	общая площадь, га
10	5	16,5	зеленая зона	лх	6Е2Б2О С	Е	90	26	28	ЕЧР Ш	0,7	1	360	3	0,30

Лесоустройство 2000 года

В результате обследования установлено: таксационная характеристика насаждения соответствует таксационному описанию лесохозяйственного регламента, плана освоения лесов. Причины несоответствия:

Фактическая таксационная характеристика участков, состояние древостоя, причины повреждения, ослабления деревьев и рекомендуемые санитарно-оздоровительные мероприятия:
По данным пробных площадей состав 9Е1Б+ОС Состояние древостоя: усыхающее
Причина повреждения: короед типограф

квартал	выдел	Площадь, га	Таксационная характеристика									Рекомендуемые мероприятия					
			Состав	гл. порода	возраст	Средняя высота, м	Средний диаметр, см	Тип леса	полнота	бонитет	Запас, куб/га	Причины повреждения, ослабления деревьев	вид	Площадь, га	Выбираемый запас (общий), куб/га	Выбираемый запас (ликвидный), куб/га	Сроки проведения
10	5	16,5	9Е1Б+ ОС	Е	90	26	28	ЕЧРШ	0,7	1	360	короед типограф	ССР	4,4	360		2013 г.

Характеристика и состояние подраста: отсутствует
Описание повреждений насаждений: равномерное

В том числе:
Заселено (отработано) стволовыми вредителями

Вид вредителя	Порода	Встречаемость (% заселенных (отработанных) деревьев)	Степень заселения (слабая, средняя, сильная)
короед типограф	-	-	-
	Е	72	сильная
	Б	-	-
	Ос	-	-
	-	-	-

Повреждено огнем

Порода	Вид пожара	Состояние корневых лап		Состояние корневой шейки			Подушники с луба
		% поврежденных огнем	% деревьев с данным повреждением	Ожог корневой шейки по окружности (1/4; 2/4; 3/4;	% деревьев с данным повреждением	по окружности (1/4; 2/4; 3/4; более %)	
-	-	-	-	-	-	-	-
Е	-	-	-	-	-	-	-
Б	-	-	-	-	-	-	-
Ос	-	-	-	-	-	-	-
-	-	-	-	-	-	-	-

Заражено болезнями

Вид болезни	Порода	Встречаемость (% зараженных)	Степень заражения (слабая, средняя, сильная)
-	-	-	-
-	Е	-	-
-	Б	-	-
-	Ос	-	-
-	-	-	-

номер квартала	10						
номер выдела	5						
Выборке подлежит, % деревьев по м3	73,2						
в т.ч. ослабленных, %	-						
сильно ослабленных, %	-						
усыхающих, %	0,6						
свежего сухостоя, %	0						
старого сухостоя, %	70,7						
свежего бурелома, %	1,9						
свежего ветровала, %	0						
Полнота насаждения после уборки деревьев, подлежащих рубке, составит	0,19						
Критическая полнота для данной категории насаждений составляет	0,5						

Технология рубок сплошно-лесосечная, согласно технологической карте

Меры по обеспечению возобновления -

Мероприятия, необходимые для предупреждения заражения или повреждения смежных насаждений

Подписи:

Инженер-лесопатолог Ершов Н.Г.



Инженер-лесопатолог -

Инженер-лесопатолог -

Сводная ведомость поврежденных, расstroенных и погибших лесных участков и пробных площадей,
заложенных в них для возобновления санитарно-оздоровительных мероприятий

Субъект Российской Федерации Московская область

Лесничество (лесспарк) Бородинское

участковое лесничество

Дровнинское

Дата

23.05.13

Квартал	Выдел	Площадь, га	Таксационная характеристика								Число деревьев на пробе, шт.	Распределение запаса насаждения по категориям состояния деревьев, %								Подлежит рубке, %	Причины ослабления, повреждения	Рекомендуемое мероприятие				
			люзя породы	порода	возраст	средняя высота, м	средний диаметр, см	тип леса	полнота	бонитет		запас, км/га	заповые	ослабленные	сильно ослабленные	ухаляющие	свежий сухостой	старый сухостой	свежий ветровал			свежий бурелом	вид	площадь, га	выбирваемое количество (в том числе неликвид)	
1	2	3	4	5	6	7	8	9	10	11	12	13	14	15	16	17	18	19	20	21	22	23	24	25	26	27
10		16,5						ЕЧДШ	0,7	1	360	0	0	0	0	0	0	0	0	0						
			9,2	Е	90	26	28					105	23,6	0	0	0,6	0	73,8	0	2						
			0,5	Б	90	26	26					8	67,9	0	0	0	0	32,1	0	0	100			СССР	4,4	1564
			0,3	Ос	90	26	38					4	57,2	0	0	0	0	42,8	0	0						
				-	-	-	-					0	0	0	0	0	0	0	0	0						
				-	-	-	-					0	0	0	0	0	0	0	0	0						
												117														
Итого		16,5																								
																						Сплошная санитарная рубка (ССР)		4,4	1584	


Ершов И.И.

Инженер-лесопатолог

Примечание: в графе 4 внесено фактическое количество единиц в составе пород на площади, подлежащей рубке.

Заключение
о состоянии насаждений, намеченных
под проведение сплошной санитарной рубки
(вид санитарно-оздоровительного мероприятия)

По результатам лесопатологической таксации, проведённой специалистами ГКУ МО "Мособлес" 23.05.13

установлено: насаждение, расположено в

Субъект РФ: Московская область лесничество: Бородинское

Уч. лес-во.: Дровнинское Квартал: 10 Выдел: 8 Площадь выдела: 10,4 га.

Краткая таксационная характеристика участка:

Состав 6Е2Б2ОС Возраст: 90 лет Ср. диаметр: 26 см. Высота: 26м.

Тип леса: ЕЧРШ Полнота: 0,7 Бонитет: 1

Характеристика насаждения не соответствует таксационному описанию.

Санитарное состояние насаждения неудовлетворительное на площади 4,5 га.

Средневзвешенная категория состояния насаждения 3,44 .

Распределение деревьев по категориям состояния

Порода	Распределение деревьев по категориям состояния, % от запаса								Средневзвешенная категория состояния породы
	без признаков ослабления	ослабленные	сильно ослабленные	усыхающие	свежий сухостой	старый сухостой	ветровал (свежий+старый)	бузелом (свежий+старый)	
-	0	0	0	0	0	0	0	0	-
Е	29	0	0	0,8	0	52,9	0	17,3	3,83
Б	84	0	0	0	0	5,1	0	11	1,64
Ос	67,5	0	0	0	0	0	0	32,5	2,3
-	0	0	0	0	0	0	0	0	-
-	0	0	0	0	0	0	0	0	-
Итого	38,9	0	0	0,6	0	40,8	0	19,7	3,44

Доля деревьев с наличием признаков заражения болезнями леса 0%.

Доля заселённых деревьев 0 %, отработанных 46,8 %.

Доля деревьев, повреждённых огнём 0 %, в т.ч до степени прекращения роста 0 %.

Обнаружены очаги: короед типограф

Степень заселения (заражения): Сильная

Выборке подлежит 61,1 % деревьев (по запасу).

После выборки нежизнеспособных, повреждённых и погибших деревьев полнота насаждений составит 0,3 .

По состоянию насаждения рекомендуется проведение сплошной санитарной рубки на площади 4,5 га.

Начальник отдела

Либерман А.А.

Исполнитель: Инженер-лесопатолог

Исполнитель: Инженер-лесопатолог

Исполнитель: Инженер-лесопатолог

Либерман А.А.
Сурсов Н.С.

Акт

проверки санитарного и лесопатологического состояния лесного участка
в ГКУ Бородинское лесничество Дровнинское участковое лесничество
Комитет лесного хозяйства Московской области
(исполнительный орган субъекта РФ в области лесных отношений)

Дата 23.05.13

Специалистами ГКУ МО "Мособллес"

Инженер-лесопатолог

Инженер-лесопатолог

Инженер-лесопатолог

проведено обследование насаждений путём анализа состояния деревьев на пробных площадях

в следующих лесных участках: Бородинское лесничество Дровнинское участковое лесничество

Квартал	Выдел	Площадь, га	Целевое назначение земель	Категория защитных лесов	Таксационная характеристика								Заложено пробных		
					состав	порода	возраст, лет	средняя высота, м	средний диаметр, см	тип леса	полнота	бонитет	запас, куб/га	количество, шт.	общая площадь, га
10	8	10,4	зеленая зона	лх	6Е2Б2О С	Е	90	26	26	ЕЧР Ш	0,7	1	360	4	0,30

Лесоустройство 2000 года

В результате обследования установлено: таксационная характеристика насаждения не соответствует таксационному описанию лесохозяйственного регламента, плана освоения лесов. Причины несоответствия: срок лесоустройства

Фактическая таксационная характеристика участков, состояние древостоя, причины повреждения, ослабления деревьев и рекомендуемые санитарно-оздоровительные мероприятия:
По данным пробных площадей состав 7,7Е0,5Б 1,8Ос Состояние древостоя: сильно ослабленное
Причина повреждения: короед типограф

квартал	выдел	Площадь, га	Таксационная характеристика								Рекомендуемые мероприятия						
			Состав	гл. порода	возраст	Средняя высота, м	Средний диаметр, см	Тип леса	полнота	бонитет	Запас, куб/га	Причины повреждения, ослабления деревьев	вид	Площадь, га	Выбираемый запас (общий), куб/га	Выбираемый запас (ликвидный), куб/га	Сроки проведения
10	8	10.4	7,7Е0,5 Б 1,8Ос	Е	90	26	26	ЕЧРШ	0,7	1	360	короед типограф	ССР	4,5	360		2013 г.

Характеристика и состояние подраста: отсутствует
Описание повреждений насаждений: равномерное

В том числе:
Заселено (отработано) стволовыми вредителями

Вид вредителя	Порода	Встречаемость (% заселенных (отработанных) деревьев)	Степень заселения (слабая, средняя, сильная)
короед типограф	-	-	-
	Е	56	сильная
	Б	-	-
	Ос	-	-
	-	-	-

Повреждено огнем

Порода	Вид пожара	Состояние корневых лап		Состояние корневой шейки			Подсушивани с луба
		% поврежденных огнем	% деревьев с данным повреждением	Ожог корневой шейки по окружности (1/4; 2/4; 3/4;	% деревьев с данным повреждением	по окружности (1/4; 2/4; 3/4; болсе 3/4)	
Е	-	-	-	-	-	-	-
Б	-	-	-	-	-	-	-
Ос	-	-	-	-	-	-	-
-	-	-	-	-	-	-	-

Заражено болезнями

Вид болезни	Порода	Встречаемость (% зараженных)	Степень заражения (слабая, средняя, сильная)
-	-	-	-
-	Е	-	-
-	Б	-	-
-	Ос	-	-
-	-	-	-

номер квартала	10					
номер выдела	8					
Выборке подлежит, % деревьев по мЗ	61,1					
в т.ч. ослабленных, %,	-					
сильно ослабленных, %,	-					
усыхающих, %,	0,6					
свежего сухостоя, %,	0					
старого сухостоя, %,	40,8					
свежего бурелома, %,	19,7					
свежего ветровала, %.	0					
Полнота насаждения после уборки деревьев, подлежащих рубке, составит	0,27					
Критическая полнота для данной категории насаждений составляет	0,5					

Технология рубок сплошно-лесосечная, согласно технологической карте

Меры по обеспечению возобновления лесные культуры

Мероприятия, необходимые для предупреждения заражения или повреждения смежных насаждений

Подпись:

Инженер-лесопатолог - Ершов Н.В.

Инженер-лесопатолог - _____

Инженер-лесопатолог - _____

Сводная ведомость поврежденных, расстреленных и погибших лесных участков и пробных площадей,
заложённых в них для обоснования санитарно-оздоровительных мероприятий

Субъект Российской Федерации Московская область

Лесничество (лесопарк) Бородинское участковое лесничество Дровнинское Дата 23.05.13

Квартал	Выдел	Площадь, га	Таксационная характеристика								Число деревьев на пробе, шт.	Распределение запаса насаждения по категориям состояния деревьев, %								Подлежит рубке, %	Причины ослабления, поврежденная	лесные культуры	Рекомендуемое мероприятие			
			доля пород	порода	возраст	средняя высота, м	средний диаметр, см	тип леса	полнота	гонимет		запас, куб/га	здоровые	ослабленные	сильно ослабленные	усыхающие	свежий сухостой	старый сухостой	свежий вставал				свежий бурелом	вид	площадь, га	выбрываемый запас, куб (в том числе неликвид)
1	2	3	4	5	6	7	8	9	10	11	12	13	14	15	16	17	18	19	20	21	22	23	24	25	26	27
10	8	10,4	-	-	-	-	-	-	-	-	360	0	0	0	0	0	0	0	0	0	100	короед типограф	лесные культуры	ССР	4,5	1620
			7,7	Е	90	26	27	БЧШ	0,7	1		104	29	0	0	0,8	0	52,9	0	17,3	0					
			0,5	Б	90	26	32				5	84	0	0	0	0	5,1	0	0	11	0					
			1,8	Ос	90	26	35				15	67,5	0	0	0	0	0	0	0	32,5	0					
			-	-	-	-	-				0	0	0	0	0	0	0	0	0	0	0					
			-	-	-	-	-				0	0	0	0	0	0	0	0	0	0	0					
Итого												124														
			10,4																							
			Сплошная санитарная рубка(ССР)																			4,5	1620			
			Выборочная санитарная рубка (ВСР)																			-	-			

С.С.Сидоров
Сидоров С.С.

Инженер-лесопатолог

Примечание: в графе 4 внесено фактическое количество единиц в составе пород на площади, подлежащей рубке.