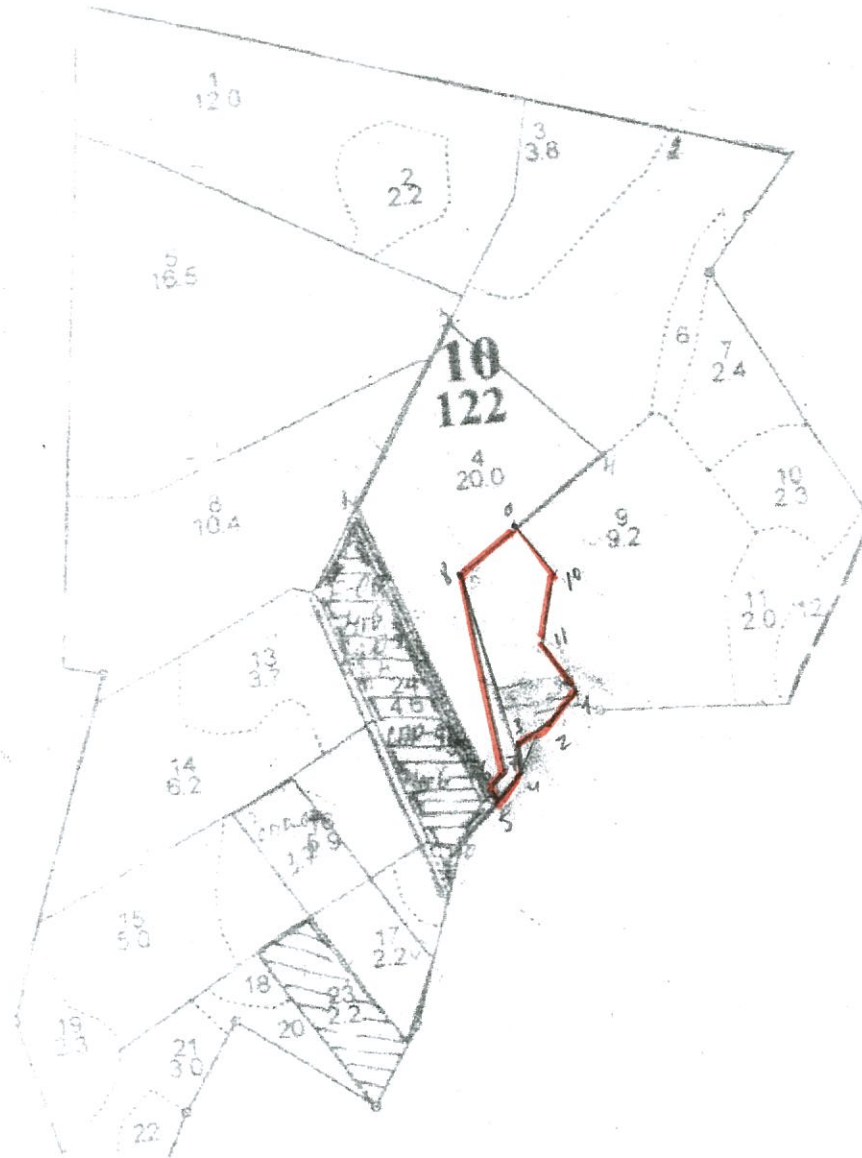


**ЧЕРТЕЖ**  
участка лесного фонда  
Дровнинского уч. лесничества под ССР  
М 1:10 000  
кв.10 в 4 . пл.3,7 га



Экспликация

№№ точек	Румбы линий	Длина линий, м
1-2	ЮЗ 5	59
2-3	ЮЗ 66	69
3-4	Ю 0	30
4-5	ЮЗ 45	57
5-6	СЗ 38	10
6-7	СВ 35	35
7-8	СЗ 21	315
8-9	СВ 42	100
9-10	ЮВ 40	131
10-11	ЮВ 3	130
11-1	ЮВ 72	52

Чертеж выполнил: ст.уч. лесничий  
должность

Мартынов А.С.  
ф.и.о.

*Мартынов*  
подпись

Чертеж выполнил: уч. гос. инспектор  
должность

Смирнов Н.А.  
ф.и.о.

*Смирнов*  
подпись

**Заключение**  
о состоянии насаждений, намеченных  
под проведение Сплошной санитарной рубки  
(вид санитарно-оздоровительного мероприятия)

По результатам лесопатологической таксации, проведённой специалистами ГКУ МО "Мособллес" 23.0513

установлено: насаждение, расположено в  
 Субъект РФ: Московская область лесничество: Бородинское  
 Уч. лес-во.: Дровнинское Квартал: 10 Выдел: 4 Площадь выдела: 20 га.  
 Краткая таксационная характеристика участка:  
 Состав: 5ЕЗБ2ОС Возраст: 90 лет Ср. диаметр: 26 см. Высота: 26м.  
 Тип леса: ЕЧРШ Полнота: 0,7 Бонитет: 1

Характеристика насаждения не соответствует таксационному описанию.  
 Санитарное состояние насаждения неудовлетворительное на площади 3,7 га.  
 Средневзвешенная категория состояния насаждения 4,49 .

**Распределение деревьев по категориям состояния**

Порода	Распределение деревьев по категориям состояния, % от запаса								Средневзвешенная категория состояния породы
	без признаков ослабления	ослабленные	сильно ослабленные	усыхающие	свежий сухой	старый сухой	пестрогал (свежий+старый)	бурелом (свежий+старый)	
-	0	0	0	0	0	0	0	0	-
Е	8,2	0	0	0	0	73,5	10	18,3	4,67
Б	64,6	0	0	0	0	35,4	0	0	2,42
Ос	100	0	0	0	0	0	0	0	1
-	0	0	0	0	0	0	0	0	-
-	0	0	0	0	0	0	0	0	-
Итого	12,7	0	0	0	0	70,1	0	17,2	4,49

Доля деревьев с наличием признаков заражения болезнями леса 0%.  
 Доля заселённых деревьев 0 %, отработанных 82,7 %.  
 Доля деревьев, повреждённых огнём 0 %, в т.ч до степени прекращения роста 0 %.  
 Обнаружены очаги: короед типограф  
 Степень заселения (заражения): Сильная  
 Выборке подлежит 87,3 % деревьев (по запасу).  
 После выборки нежизнеспособных, повреждённых и погибших деревьев полнота насаждений составит 0,1 .  
 По состоянию насаждения рекомендуется проведение Сплошной санитарной рубки на площади 3,7 га.

Начальник отдела

Исполнитель: Инженер-лесопатолог  
 Исполнитель: Инженер-лесопатолог  
 Исполнитель: Инженер-лесопатолог



Либерман А.А.

Ершов Н.Г.

## Акт

проверки санитарного и лесопатологического состояния лесного участка  
в ГКУ Бородинское лесничество Дровнинское участковое лесничество  
Комитет лесного хозяйства Московской области  
(исполнительный орган субъекта РФ в области лесных отношений)

Дата 23.0513

Специалистами ГКУ МО "Мособллес"

Инженер-лесопатолог Ершов Н.Г.

Инженер-лесопатолог -

Инженер-лесопатолог -

проведено обследование насаждений путём анализа состояния деревьев на пробных площадях

в следующих лесных участках: Бородинское лесничество Дровнинское участковое лесничество

Квартал	Выдел	Площадь, га	Целевое назначение земель	Категория защитных лесов	Таксационная характеристика									Заложено пробных	
					состав	порода	возраст, лет	средняя высота, м	средний диаметр, см	тип леса	полнота	бонитет	запас, куб/га	количество, шт.	общая площадь, га
10	4	20	зеленая зона	.	5ЕЗБ2О С	Е	90	26	26	ЕЧР Ш	0,7	1	360		0,30

Лесоустройство 2000 года

В результате обследования установлено: таксационная характеристика насаждения не соответствует таксационному описанию лесохозяйственного регламента, плана освоения лесов. Причины несоответствия: срок лесоустройства

Фактическая таксационная характеристика участков, состояние древостоя, причины повреждения, ослабления деревьев и рекомендуемые санитарно-оздоровительные мероприятия:

По данным пробных площадей состав 9Е1Б+ОС Состояние древостоя: усыхающее

Причина повреждения: короед типограф

квартал	выдел	Площадь, га	Таксационная характеристика									Причины повреждения, ослабления деревьев	Рекомендуемые мероприятия				
			Состав	гл. порода	возраст	Средняя высота, м	Средний диаметр, см	Тип леса	полнота	бонитет	Запас, куб/га		вид	Площадь, га	Выбираемый запас (общий), куб/га	Выбираемый запас (ликвидный), куб/га	Сроки проведения
10	4	20	9Е1Б+ ОС	Е	90	26	26	ЕЧРШ	0,7	1	360	короед типограф	ССР	3,7	360		2013 г.

Характеристика и состояние подраста: отсутствует  
Описание повреждений насаждений: равномерное

В том числе:  
Заселено (отработано) стволовыми вредителями

Вид вредителя	Порода	Встречаемость (% заселенных (отработанных) деревьев)	Степень заселения (слабая, средняя, сильная)
короед типограф	-	-	-
	Е	90	сильная
	Б	-	-
	Ос	-	-
	-	-	-

Повреждено огнем

Порода	Вид пожара	Состояние корневых лап		Состояние корневой шейки		Подсушивание е. луба
		% поврежденных огнем	% деревьев с данном поврежде- м	Ожог корневой шейки по окружности (1/4; 2/4; 3/4;	% деревьев с данным поврежде- ем	
-	-	-	-	-	-	-
Е	-	-	-	-	-	-
Б	-	-	-	-	-	-
Ос	-	-	-	-	-	-
-	-	-	-	-	-	-

Заражено болезнями

Вид болезни	Порода	Встречаемо- сть (% зараженных)	Степень заражения (слабая, средняя, сильная)
-	-	-	-
-	Е	-	-
-	Б	-	-
-	Ос	-	-
-	-	-	-

номер квартала	10						
номер выдела	4						
Выборке подлежит, % деревьев по м3	87,3						
в т.ч. ослабленных, %	-						
сильно ослабленных, %	-						
усыхающих, %	0						
свежего сухостоя, %	0						
старого сухостоя, %	70,1						
свежего бурелома, %	17,2						
свежего ветровала, %	0						
Полнота насаждения после уборки деревьев, подлежащих рубке, составит	0,09						
Критическая полнота для данной категории насаждений составляет	0,3						

Технология рубок сплошно-лесосечная, согласно технологической карте

Меры по обеспечению возобновления лесные культуры


Мероприятия, необходимые для предупреждения заражения или повреждения смежных насаждений

Подписи:

Инженер-лесопатолог Ершов Н.Г.

Инженер-лесопатолог -

Инженер-лесопатолог -

  
\_\_\_\_\_  
\_\_\_\_\_  
\_\_\_\_\_

