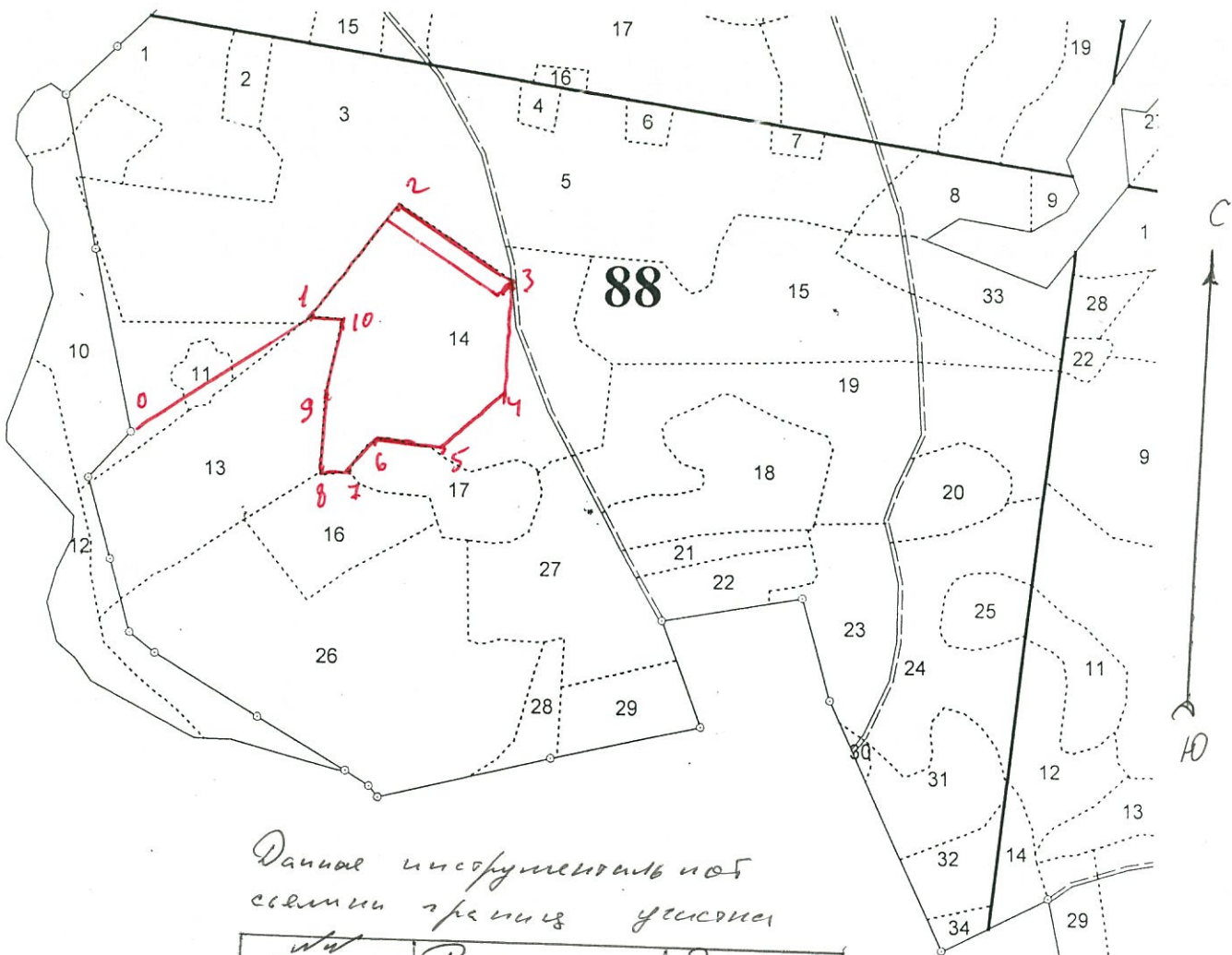



Чертеж
 лесного участка
 Государственного лесного хозяйства
 Бородинского филиала
 ГКУ МО "Мособллес"
 квартал 88 - выдел 14 ил. 7, 8а



Данные измерительных работ
 всеми сторонами участка

№ точек	Румбы или азимуты	Длина линий в м
1-2	СВ - 30°00'	210
2-3	ЮВ - 65°00'	190
3-4	ЮВ - 4°00'	170
4-5	ЮС - 42°00'	120
5-6	СЗ - 88°00'	100
6-7	ЮЗ - 25°00'	50
7-8	ЮЗ - 75°00'	40
8-9	СЗ - 10°00'	100
9-10	СВ - 5°00'	110
10-1	СВ - 86°00'	50
0-1	СВ - 46°00'	310
	Рубная площадь:	0,8 га

Топог. 16.7.2008

Старший участковый лесник:  Масинов В.У. 1

Заключение

о состоянии насаждений, намеченных
под проведение Сплошной санитарной рубки
(вид санитарно-оздоровительного мероприятия)

По результатам лесопатологической таксации, проведённой специалистами ГКУ МО "Мособлес" 28.11.12
установлено: насаждение, расположено в
Субъект РФ: Московская область лесничество: Бородинское
Уч. лес-во.: Глазовское Квартал: 88 Выдел: 14 Площадь выдела: 11,4 га.
Краткая таксационная характеристика участка:
Состав 9Е1ОС Возраст: 70 лет Ср. диаметр: 25 см. Высота: 25м.
Тип леса: ЕЧРШ Полнота: 0,7 Бонитет: 1

Характеристика насаждения соответствует таксационному описанию.
Санитарное состояние насаждения неудовлетворительное на площади 7,7 га.
Средневзвешенная категория состояния насаждения 4,02 .

Распределение деревьев по категориям состояния

Порода	Распределение деревьев по категориям состояния, % от запаса								Средневзвешенная категория состояния породы
	без признаков ослабления	ослабленные	сильно ослабленные	усыхающие	свежий сухостой	старый сухостой	ветровал (свежий+старый)	бурелом (свежий+старый)	
-	0	0	0	0	0	0	0	0	-
Е	12,1	0	0	0	0	80,4	0	7,5	4,52
Б	100	0	0	0	0	0	0	0	1
Ос	89	0	0	0	0	11	0	0	1,44
-	0	0	0	0	0	0	0	0	-
-	0	0	0	0	0	0	0	0	-
Итого	24,6	0	0	0	0	69,1	0	6,3	4,02

Доля деревьев с наличием признаков заражения болезнями леса 0%.
Доля заселённых деревьев 0 %, отработанных 70,4 %.
Доля деревьев, повреждённых огнём 0 %, в т.ч до степени прекращения роста 0 %.
Обнаружены очаги: короед типограф
Степень заселения (заражения): Сильная
Выборке подлежит 75,4 % деревьев (по запасу).
После выборки нежизнеспособных, повреждённых и погибших деревьев полнота насаждений составит 0,2 .
По состоянию насаждения рекомендуется проведение Сплошной санитарной рубки на площади 7,7 га.

Начальник отдела



Либерман А.А.

Исполнитель: Инженер-лесопатолог
Исполнитель: Инженер-лесопатолог
Исполнитель: Инженер-лесопатолог

Ершов Н.Г.
-
-

ВЕДОМОСТЬ ПЕРЕЧЕТА ДЕРЕВЬЕВ

Порода: Сосна

ступени толщины , см	Количество деревьев по категориям состояния, шт.												Всего деревьев по ступеням толщины			
	I	II	III	IV		V		VI			ветровал, бурелом			шт.	в т.ч. Подлежат рубке, %	
				НЗ	З	НЗ	З	НЗ	З	О	НЗ	З	О			
8	0	0	0	0	0	0	0	0	0	0	0	0	0	0	0	-
12	0	0	0	0	0	0	0	0	0	0	0	0	0	0	0	-
16	0	0	0	0	0	0	0	0	0	0	0	0	0	0	0	-
20	0	0	0	0	0	0	0	0	0	0	0	0	0	0	0	-
24	0	0	0	0	0	0	0	0	0	0	0	0	0	0	0	-
28	0	0	0	0	0	0	0	0	0	0	0	0	0	0	0	-
32	0	0	0	0	0	0	0	0	0	0	0	0	0	0	0	-
36 и более	0	0	0	0	0	0	0	0	0	0	0	0	0	0	0	-
Итого, % от числа стволов	-	-	-	-	-	-	-	-	-	-	-	-	-	-	0	-
Итого, % от запаса	-	-	-	-	-	-	-	-	-	-	-	-	-	-	-	-

Порода: Ель

ступени толщины , см	Количество деревьев по категориям состояния, шт.												Всего деревьев по ступеням толщины			
	I	II	III	IV		V		VI			ветровал, бурелом			шт.	в т.ч. Подлежат рубке, %	
				НЗ	З	НЗ	З	НЗ	З	О	НЗ	З	О			
8	0	0	0	0	0	0	0	0	0	0	0	0	0	0	0	-
12	0	0	0	0	0	0	0	0	0	0	0	0	0	0	0	-
16	5	0	0	0	0	0	0	0	0	0	8	0	0	3	16	68,75
20	4	0	0	0	0	0	0	0	0	4	0	0	2	10	60	
24	4	0	0	0	0	0	0	0	0	10	0	0	2	16	75	
28	2	0	0	0	0	0	0	0	0	16	0	0	1	19	89,47	
32	3	0	0	0	0	0	0	0	0	9	0	0	1	13	76,92	
36 и более	1	0	0	0	0	0	0	0	0	24	0	0	1	26	96,15	
Итого, % от числа стволов	19	0	0	0	0	0	0	0	0	71	0	0	10	100	81	
Итого, % от запаса	12,1	0	0	0	0	0	0	0	0	80,4	0	0	0	-	-	

Порода: Береза

ступени толщины , см	Количество деревьев по категориям состояния, шт.												Всего деревьев по ступеням толщины			
	I	II	III	IV		V		VI			ветровал, бурелом			шт.	в т.ч. Подлежат рубке, %	
				НЗ	З	НЗ	З	НЗ	З	О	НЗ	З	О			
8	0	0	0	0	0	0	0	0	0	0	0	0	0	0	0	-
12	0	0	0	0	0	0	0	0	0	0	0	0	0	0	0	-
16	0	0	0	0	0	0	0	0	0	0	0	0	0	0	0	-
20	0	0	0	0	0	0	0	0	0	0	0	0	0	0	0	-
24	0	0	0	0	0	0	0	0	0	0	0	0	0	0	0	-
28	0	0	0	0	0	0	0	0	0	0	0	0	0	0	0	-
32	0	0	0	0	0	0	0	0	0	0	0	0	0	0	0	-
36 и более	2	0	0	0	0	0	0	0	0	0	0	0	0	2	0	0
Итого, % от числа стволов	100	0	0	0	0	0	0	0	0	0	0	0	0	2	0	0
Итого, % от запаса	100	0	0	0	0	0	0	0	0	0	0	0	0	-	-	-

Примечание: НЗ – незаселённое, З – заселённое, О – отработанные вредителями

ВЕДОМОСТЬ ПЕРЕЧЕТА ДЕРЕВЬЕВ

Порода: Осина

ступени толщины , см	Количество деревьев по категориям состояния, шт.													Всего деревьев по ступеням толщины		
	I	II	III	IV		V		VI			ветровал, бурелом			шт.	в т.ч. Подлежат рубке, %	
				НЗ	З	НЗ	З	НЗ	З	О	НЗ	З	О			
8	0	0	0	0	0	0	0	0	0	0	0	0	0	0	0	-
12	0	0	0	0	0	0	0	0	0	0	0	0	0	0	0	-
16	0	0	0	0	0	0	0	0	0	0	0	0	0	0	0	-
20	1	0	0	0	0	0	0	0	0	0	0	0	0	0	1	0
24	1	0	0	0	0	0	0	1	0	0	0	0	0	0	2	50
28	1	0	0	0	0	0	0	0	0	0	0	0	0	0	1	0
32	4	0	0	0	0	0	0	1	0	0	0	0	0	0	5	20
36 и более	4	0	0	0	0	0	0	0	0	0	0	0	0	0	4	0
Итого, % от числа стволов	85	0	0	0	0	0	0	15	0	0	0	0	0	0	13	15,4
Итого, % от запаса	89	0	0	0	0	0	0	11	0	0	0	0	0	0		

Порода: Дуб

ступени толщины , см	Количество деревьев по категориям состояния, шт.													Всего деревьев по ступеням толщины		
	I	II	III	IV		V		VI			ветровал, бурелом			шт.	в т.ч. Подлежат рубке, %	
				НЗ	З	НЗ	З	НЗ	З	О	НЗ	З	О			
8	0	0	0	0	0	0	0	0	0	0	0	0	0	0	0	-
12	0	0	0	0	0	0	0	0	0	0	0	0	0	0	0	-
16	0	0	0	0	0	0	0	0	0	0	0	0	0	0	0	-
20	0	0	0	0	0	0	0	0	0	0	0	0	0	0	0	-
24	0	0	0	0	0	0	0	0	0	0	0	0	0	0	0	-
28	0	0	0	0	0	0	0	0	0	0	0	0	0	0	0	-
32	0	0	0	0	0	0	0	0	0	0	0	0	0	0	0	-
36 и более	0	0	0	0	0	0	0	0	0	0	0	0	0	0	0	-
Итого, % от числа стволов	-	-	-	-	-	-	-	-	-	-	-	-	-	-	0	-
Итого, % от запаса	-	-	-	-	-	-	-	-	-	-	-	-	-	-		

Порода: Ольха черная

ступени толщины , см	Количество деревьев по категориям состояния, шт.													Всего деревьев по ступеням толщины		
	I	II	III	IV		V		VI			ветровал, бурелом			шт.	в т.ч. Подлежат рубке, %	
				НЗ	З	НЗ	З	НЗ	З	О	НЗ	З	О			
8	0	0	0	0	0	0	0	0	0	0	0	0	0	0	0	-
12	0	0	0	0	0	0	0	0	0	0	0	0	0	0	0	-
16	0	0	0	0	0	0	0	0	0	0	0	0	0	0	0	-
20	0	0	0	0	0	0	0	0	0	0	0	0	0	0	0	-
24	0	0	0	0	0	0	0	0	0	0	0	0	0	0	0	-
28	0	0	0	0	0	0	0	0	0	0	0	0	0	0	0	-
32	0	0	0	0	0	0	0	0	0	0	0	0	0	0	0	-
36 и более	0	0	0	0	0	0	0	0	0	0	0	0	0	0	0	-
Итого, % от числа стволов	-	-	-	-	-	-	-	-	-	-	-	-	-	-	0	-
Итого, % от запаса	-	-	-	-	-	-	-	-	-	-	-	-	-	-		

Примечание: НЗ – незаселенное, З – заселенное, О – оработанное вредителями

ВРЕМЕННАЯ ПРОБНАЯ ПЛОЩАДЬ

Субъект РФ: Московская область Лесничество (лесопарк): Бородинское
Участковое лесничество: Глазовское
Квартал: 88 Выдел: 14 Площадь: 11,4 га.
Номер очага _____ Размер пробной площади: 0,285га.
Таксационная характеристика:
Тип леса: ЕЧР I Состав: 9Е1ОС Возраст: 70 лет Бонитет: 1
Полнота: 0,7 Запас на га: 350 Состав по данным ПП: 8Е1ОС+Б
Время и причина ослабления насаждения короед типограф
Тип очага: Действующий
Фаза развития очага: Собственно вспышка

Состояние насаждения: усыхающее
Намечаемые мероприятия: Сплошная санитарная рубка на площади 7,7 га.
Привязка ПП: широта - долгота -

	Напр-е	Румб	Длина
Место для скриншота	1-2	-	-
	2-3	-	-
	3-4	-	-
	4-1	-	-
	-	-	-
	-	-	-
	-	-	-
	-	-	-
	-	-	-
	-	-	-
	-	-	-
	-	-	-
	-	-	-
	-	-	-
	-	-	-
	-	-	-

Дата: 28.11.12

Должность: Инженер-лесопатолог

 Ершов Н.Г.

Должность: Инженер-лесопатолог

-

Должность: Инженер-лесопатолог

-

ВЕДОМОСТЬ ПЕРЕЧЕТА ДЕРЕВЬЕВ

Порода: Итого

ступени толщины , см	Количество деревьев по категориям состояния, шт.												Всего деревьев по			
	I	II	III	IV		V		VI			ветровал, бурелом			шт.	в т.ч. Подлежат рубке, %	
				НЗ	З	НЗ	З	НЗ	З	О	НЗ	З	О			
8	0	0	0	0	0	0	0	0	0	0	0	0	0	0	0	-
12	0	0	0	0	0	0	0	0	0	0	0	0	0	0	0	-
16	5	0	0	0	0	0	0	0	0	8	0	0	3	16	68,75	
20	5	0	0	0	0	0	0	0	0	4	0	0	2	11	54,55	
24	5	0	0	0	0	0	0	1	0	10	0	0	2	18	72,22	
28	3	0	0	0	0	0	0	0	0	16	0	0	1	20	85	
32	7	0	0	0	0	0	0	1	0	9	0	0	1	18	61,11	
36 и более	7	0	0	0	0	0	0	0	0	24	0	0	1	32	78,13	
Итого, % от числа стволов	28	0	0	0	0	0	0	2	0	62	0	0	9	115	72,2	
Итого, % от запаса	24,6	0	0	0	0	0	0	1,3	0	67,8	0	0	0			

Акт
 проверки санитарного и лесопатологического состояния лесного участка
 в ГКУ **Бородинское лесничество Глазовское** участковое лесничество
Комитет лесного хозяйства Московской области
 (исполнительный орган субъекта РФ в области лесных отношений)

Дата 28.11.12

Специалистами ГКУ МО "Мособллес"

Инженер-лесопатолог Ершов Н.Г.

Инженер-лесопатолог -

Инженер-лесопатолог -

проведено обследование посадений путём анализа состояния деревьев на пробных площадях

в следующих лесных участках: **Бородинское лесничество Глазовское** участковое лесничество

Квартал	Выдел	Площадь, га	Целевое назначение земель	Категория защитных лесов	Таксационная характеристика								Заложено пробных		
					состав	порода	возраст, лет	средняя высота, м	средний диаметр, см	тип леса	полнота	бонитет	запас, кубм /га	количество, шт.	общая площадь, га
88	14	11,4	зеленая зона	ЛХ	8Е1ОС	Е	70	25	25	ЕЧРШ	0,7	1	350	1	0,29

Лесоустройство 2000 года

В результате обследования установлено: таксационная характеристика насаждения соответствует таксационному описанию лесохозяйственного регламента, плана освоения лесов. Причины несоответствия: срок лесоустройства

Фактическая таксационная характеристика участков, состояние древостоя, причины повреждения, ослабления деревьев и рекомендуемые санитарно-оздоровительные мероприятия:

По данным пробных площадей состав **8Е1ОС+Б** Состояние древостоя: усыхающее

Причина повреждения: **короед типограф**

квартал	выдел	Площадь, га	Таксационная характеристика									Причины повреждения, ослабления деревьев	Рекомендуемые мероприятия				
			Состав	гл. порода	возраст	Средняя высота, м	Средний диаметр, см	Тип леса	полнота	бонитет	Запас, кубм/га		вид	Площадь, га	Выбираемый запас (общий), кубм/га	Выбираемый запас (ликвидный), кубм/га	Сроки проведения
88	14	11,4	8Е1ОС+Б	Е	70	25	25	ЕЧРШ	0,7	1	350	короед типограф	ССР	7,7	350		2012 г.

Характеристика и состояние подроста: отсутствует
 Описание повреждений насаждений: равномерное

В том числе:
Заселено (отработано) стволовыми вредителями

Вид вредителя	Порода	Встречаемость (% заселенных (отработанных) деревьев)	Степень заселения (слабая, средняя, сильная)
короед типограф	-	-	-
	Е	81	сильная
	Б	-	-
	Ос	-	-
	-	-	-

Повреждено огнем

Порода	Вид пожара	Состояние корневых лап		Состояние корневой шейки			Подсушивание дуба % деревьев с данным повреждением
		% поврежденных огнем	% деревьев с данным повреждением	Ожог корневой шейки по окружности (1/4; 2/4; 3/4;	% деревьев с данным повреждением	по окружности (1/4; 2/4; 3/4; более 3/4)	
-	-	-	-	-	-	-	-
Е	-	-	-	-	-	-	-
Б	-	-	-	-	-	-	-
Ос	-	-	-	-	-	-	-
-	-	-	-	-	-	-	-

Заражено болезнями

Вид болезни	Порода	Встречаемость (% зараженных)	Степень заражения (слабая, средняя, сильная)
-	-	-	-
-	Е	-	-
-	Б	-	-
-	Ос	-	-
-	-	-	-

номер квартала	88					
номер выдела	14					
Выборке подлежит, % деревьев по мЗ	75,4					
в т.ч. ослабленных, %	-					
сильно ослабленных, %	-					
усыхающих, %	0					
свежего сухостоя, %	0					
старого сухостоя, %	69,1					
свежего бурелома, %	6,3					
свежего ветровала, %	0					
Полнота насаждения после уборки деревьев, подлежащих рубке, составит	0,17					
Критическая полнота для данной категории насаждений составляет	0,5					

Технология рубок сплошно-лесосечная, согласно технологической карте

Меры по обеспечению возобновления лесные культуры

Мероприятия, необходимые для предупреждения заражения или повреждения смежных насаждений

Подписи:

Инженер-лесопатолог Ершов Н.Г.

Инженер-лесопатолог -

Инженер-лесопатолог -

