

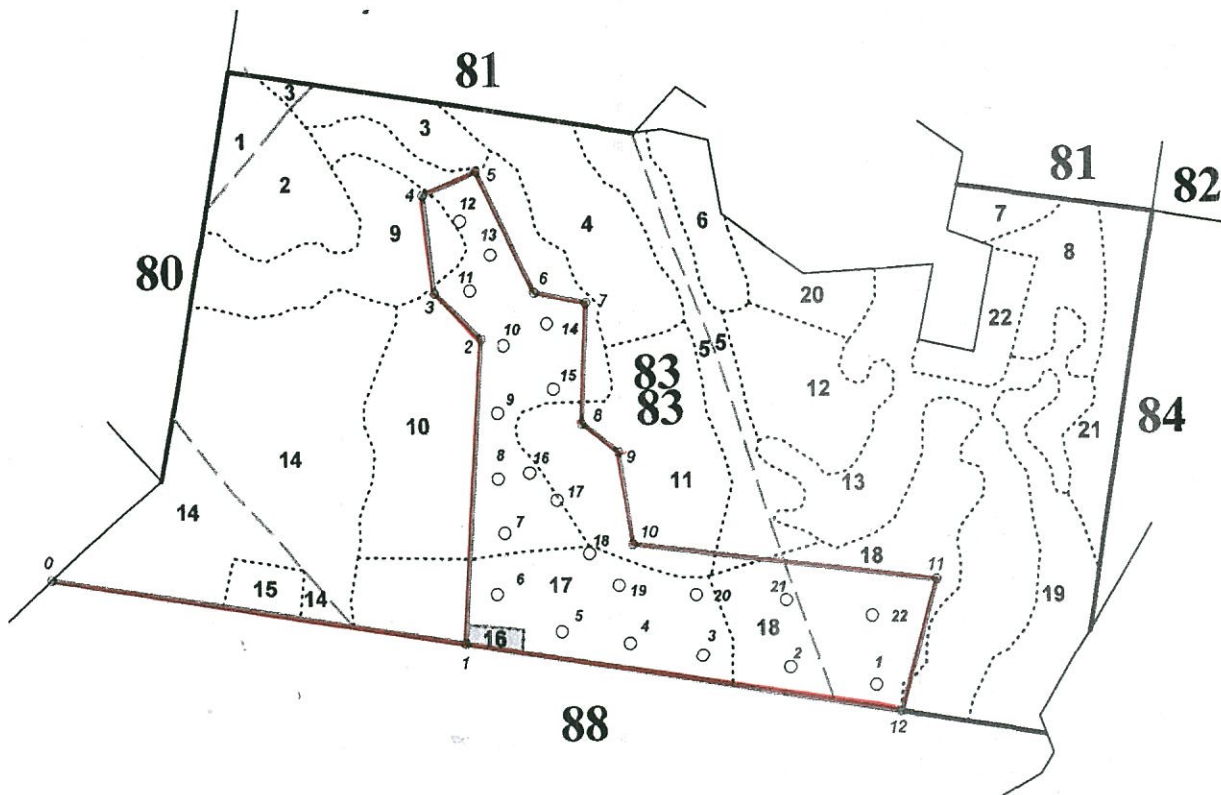
ФЕДЕРАЛЬНОЕ АГЕНТСТВО ЛЕСНОГО ХОЗЯЙСТВА
ФГУП "РОСЛЕСИНФОРГ"
 ЦЕНТРАЛЬНЫЙ ФИЛИАЛ ГОСУДАРСТВЕННОЙ ИНВЕНТАРИЗАЦИИ ЛЕСОВ
ФИЛИАЛ ФГУП "РОСЛЕСИНФОРГ" "ЦЕНТРЛЕСПРОЕКТ"

Делянка № точки	Румб			Гориз. пр. метры
	четверть	градусы	минуты	
0				
1	ЮВ	80	34 97	555.00
2	СВ	3	25 01	400.00
3	СЗ	45	34 93	87.00
4	СЗ	6	35 01	129.00
5	СВ	66	24 78	78.00
6	ЮВ	25	35.10	177.01
7	ЮВ	78	35.14	70.99
8	ЮЗ	2	24 95	158.00
9	ЮВ	52	34 98	62.00
10	ЮВ	8	35 04	123.01
11	ЮВ	82	54.05	407.00
12	ЮЗ	15	25 05	181.00
1	СЗ	60	36.54	589.01

Длина геохода: 3017 02

ПЛАН ЛЕСОСЕКИ
 под проведение
 сплошной санитарной рубки

Управление лесного хозяйства
 по Московской области и г. Москве
 Бородинское лесничество
 Глазовское участковое лесничество
 квартал 83 выдел 9,10,11,17,18
 площадь лесосеки 17.0 га



— неэксплуатационная площадь

— делянка

○ 5 — номер и расположение реласкопических площадок

Отвод провел: *Казимов* Казимов Т.М.

Камеральная обработка: *Лыкина* Лыкина О.А.

Масштаб 1:10000

Ведомость материально-денежной оценки при таксации реласкопическими площадками

Лесничество: Бородинское Учетковое лесничество: Глазовское;
 Кв.: 83 Выд.: 9,10,11,17,18 Пл. 17,0 га Адм. район: Можайский Разряд такс: 1 Удаленность км Рубка: Спл. сан. рубка;
 Хоз: хв Вид пользования: Заготовка древесины Коэф. снижения податей: 1,05 Кат. защ. лесов: Зелёные зоны;
 Полнога до рубки: 0,7 Состав до Рубки: 8Е1Б1Ос;

Лесовосстановление:
 Способ: Лесные культуры

ШТУК	Стоимость, руб.																
	Запас, м ³							Деловая							Дрова		Всего
	Деловая			Дрова				Ликвид	Отходы	Всего	Кр	Ср	Мел	Деловая	Топл.	Техн. с.	
	Кр	Ср	Мел	Итого	Топл.	Техн. с.	Итого										
Ель	546.55	273.3	21.9	841.7	1641.3	1641.3	2483.0	87.44	2570.4	140198.3	49888.1	2014.1	192100.5	11701.4	0.0	11701.4	203801.9
Берёза				0.0	306	306.0	306.0		306.0	0.0	0.0	0.0	0.0	0.0	0.0	2406.5	2406.5
Осина				0.0	309.4	309.4	309.4		309.4	0.0	0.0	0.0	0.0	0.0	0.0	152.7	152.7
Итого	546.6	273.3	21.9	841.7	2256.7	2256.7	3098.4	87.4	3185.8	140198.3	49888.1	2014.1	192100.5	14260.7	0.0	14260.7	206361.1

Обсчёт произвёл: Королёв К.В.



Акт

проверки санитарного и лесопатологического состояния лесных участков
в Бородинском филиале ФГУ «Мособллес»
Управления лесного хозяйства по Московской области и г. Москва

18 декабря 2011 г.

Специалист ФБУ «Российский центр защиты леса» А.В. Виноградов провёл проверку санитарного и лесопатологического состояния насаждений путём анализа состояния деревьев на пробной площади в лесном участке Бородинского лесничества (лесопарка), Глазовского участкового лесничества.

Таблица 1

Квартал	Выдел	Площадь, га	Целевое назначение земель	Категории защитных лесов	Таксационная характеристика								
					состав	порода	возраст, лет	средняя высота, м	средний диаметр, см	тип леса	полнота	бонитет	запас км/га
83	9	3,8	Защитное	Зеленая зона	4Б3ОС3Е	Б	60	26	24	ЕЧРШ	0,7	1	23
83	10	12,0	Защитное	Зеленая зона	7Е2Б1ОС	Е	100	28	36	ЕЧРШ	0,6	1	36
83	11	5,9	Защитное	Зеленая зона	6Е1ЛЗБ+ОЛС	Е	34	17	12	ЕЧРШ	0,8	1	22
83	17	6,0	Защитное	Зеленая зона	8Е1Б1ОС	Е	75	27	26	ЕЧРШ	0,7	1	39
83	18	6,9	Защитное	Зеленая зона	5Е3Б2ОС+С	Е	85	27	32	ЕЧРШ	0,7	1	39

В результате обследования установлено:

- в обследованном лесном участке, представленным единым лесопатологическим выделом, действует очаг короеда-типографа в сильной степени;
- таксационная характеристика обследованного лесопатологического выдела участка не соответствует таксационному описанию материалов лесоустройства.
- фактическая таксационная характеристика лесопатологического выдела, определённая методом закладки круговых площадок при таксации лесосеки, выполненной при отводе делянки, приведена в таблице 2 и приложении 1;
- санитарная и лесопатологическая характеристика обследованного лесопатологического выдела, рекомендуемые санитарно-оздоровительные мероприятия даны в сводной ведомости (приложение 1).

Таблица 2

Квартал	Выдел	Площадь, га	Таксационная характеристика									Причины Повреждения, ослабления деревьев	Рекомендуемые мероприятия				
			Состав	порода	Возраст, лет	Средняя высота, м	Средний диаметр, см	Тип леса	полнота	бонитет	Запас км/га		Вид	Площадь, га	Выбираемый запас (общий), км/га	выбираемый запас (ликвидный), км/га	Сроки исполнения
83	9	3,8	8Е1Б1ОС	Е	75	27	26	ЕЧРШ	0,7	1	187	типограф, засуха, ветровал	ССР	0,5			
83	10	12,0	8Е1Б1ОС	Е	75	27	26	ЕЧРШ	0,7	1	187			4,0			
83	11	5,9	8Е1Б1ОС	Е	75	27	26	ЕЧРШ	0,7	1	187			2,1			
83	17	6,0	8Е1Б1ОС	Е	75	27	26	ЕЧРШ	0,7	1	187			5,7			
83	18	6,9	8Е1Б1ОС	Е	75	27	26	ЕЧРШ	0,7	1	187			4,7			
			8Е1Б1ОС	Е							187		ССР	17,0	3185,8	3098,4	

Характеристика и состояние подроста: неудовлетворительное.

Описание повреждений насаждений: сплошное усыхание ели в результате повреждения короедом-типографом.

1. Заселено (отработано) стволовыми вредителями

Вид вредителя	Порода	Встречаемость (% заселённых деревьев)	Степень заселения (слабая, средняя, сильная)
Короед-типограф	ель	78	сильная
Чёрный еловый усач	сосна	43	сильная

2. Повреждено огнём

Порода	Вид пожара	Состояние Корневых лап		Состояние Корневой шейки		Подсушивание луба	
		% повреждённых огнём корней	% деревьев с данным повреж- дением	ожог корневой шейки по окружности (1/4; 2/4; 3/4; более 3/4)	% деревьев с данным повреж- дением	по окружности (1/4; 2/4; 3/4; более 3/4)	% деревьев с данным повреж- дением
нет	нет	нет	нет	нет	нет	нет	нет

3. Заражено болезнями

Вид	Порода	Встречаемость (% заражённых деревьев)	Степень заражения (слабая, средняя, сильная)
опенок	ель	25	средняя

Выборке подлежит — 95 % деревьев
в т.ч.
ослабленных — %
сильно ослабленных — %
усыхающих — 1 %
свежего сухостоя — 70 %
старого сухостоя — 9 %
свежего бурелома — 7 %
старого бурелома — 8 %

Полнота насаждения после уборки деревьев, подлежащих рубке, составит 0,04

Критическая полнота для данной категории насаждений составляет 0,3

Технология рубок: согласно технологической карте

Меры по обеспечению возобновления: создание лесных культур ценных лесохозяйственных пород

Мероприятия, необходимые для предупреждения заражения или повреждения смежных насаждений: вести лесопатологический мониторинг за вредителями и болезнями для своевременного обнаружения очагов и проведения необходимых лесозащитных мероприятий.

Инженер ФБУ «РОСЛЕСОЗАЩИТА» Вин А.В. Виноградов

Сводная ведомость поврежденных, расстроенных и погибших лесных участков и пробных площадей, заложенных в них для обоснования санитарно-оздоровительных мероприятий

Субъект Российской Федерации

Лесничество (лгоспарк)

Московская область

Бородинское

Уч. лесничество	квартал	выдел	площадь выдела	Таксационная характеристика												число деревьев	Распределение по категориям состояния												Причина ослабления насаждения	Обеспечение возобновления	Рекомендуемые мероприятия	
				состав	Порода	возраст	высота	диаметр	тип леса	плотность	бонитет	запас, м ³ /га	Доля участв. породы	Число	Лесья		заповье	ослабленные	сильно ослабленные	убыточные	свежий сухостой	старый сухостой	свежий ветровал	старый ветровал	свежий бурелом	старый бурелом	вид	площадь, га			выбираемый запас, кубм (в том числе неликвид)	
Глазовское	83	9	3,8	8Е:Б1ОС	Е	75	27	26	ЕЧРЦ	0,7	1	187	8	54	3	1	83	5	3	5	96	ССР	0,5	0,5								
					Б							1	34	61	12					17	10	27										
					ОС							1	12	53	16	12				8	11	19										
Глазовское	83	10	12,0	8Е1Б1ОС	Е	75	27	26	ЕЧРЦ	0,7	1	187	8	100	1	1	75	9	2	2	3	96	ССР	4,0	4,0							
					Б							1	8	67	17							16	16									
					ОС							1	6	73	17							10	10									
Глазовское	83	11	5,9	8Е1Б1ОС	Е	75	27	26	ЕЧРЦ	0,7	1	187	8	100	4		71	8	6	3	3	96	ССР	2,1	2,1							
					Л							1	3	100									0									
					Б							1	11	63	5	12						20	20									
Глазовское	83	17	6,0	8Е1Б1ОС	Е	75	27	26	ЕЧРЦ	0,7	1	187	8	100	3	1	73	8	2	3	5	96	ССР	5,7	5,7							
					Б							1	3	67	33								0									
					ОС							1	3	32	34	34							0									
Глазовское	83	18	6,9	8Е1Б1ОС	Е	75	27	26	ЕЧРЦ	0,7	1	187	8	102	2	1	2	69	7	3	5	97	ССР	4,7	4,7							
					Б							1	14	63	8	8						21	21									
					ОС							1	7	67	12	9						12	12									
															Сплошная санитарная рубка														17,0	3185,8		

Главный инженер лгу проекта ФБУ «РОСЛЕСОЗАЩИТА»

А.В. Виноградов