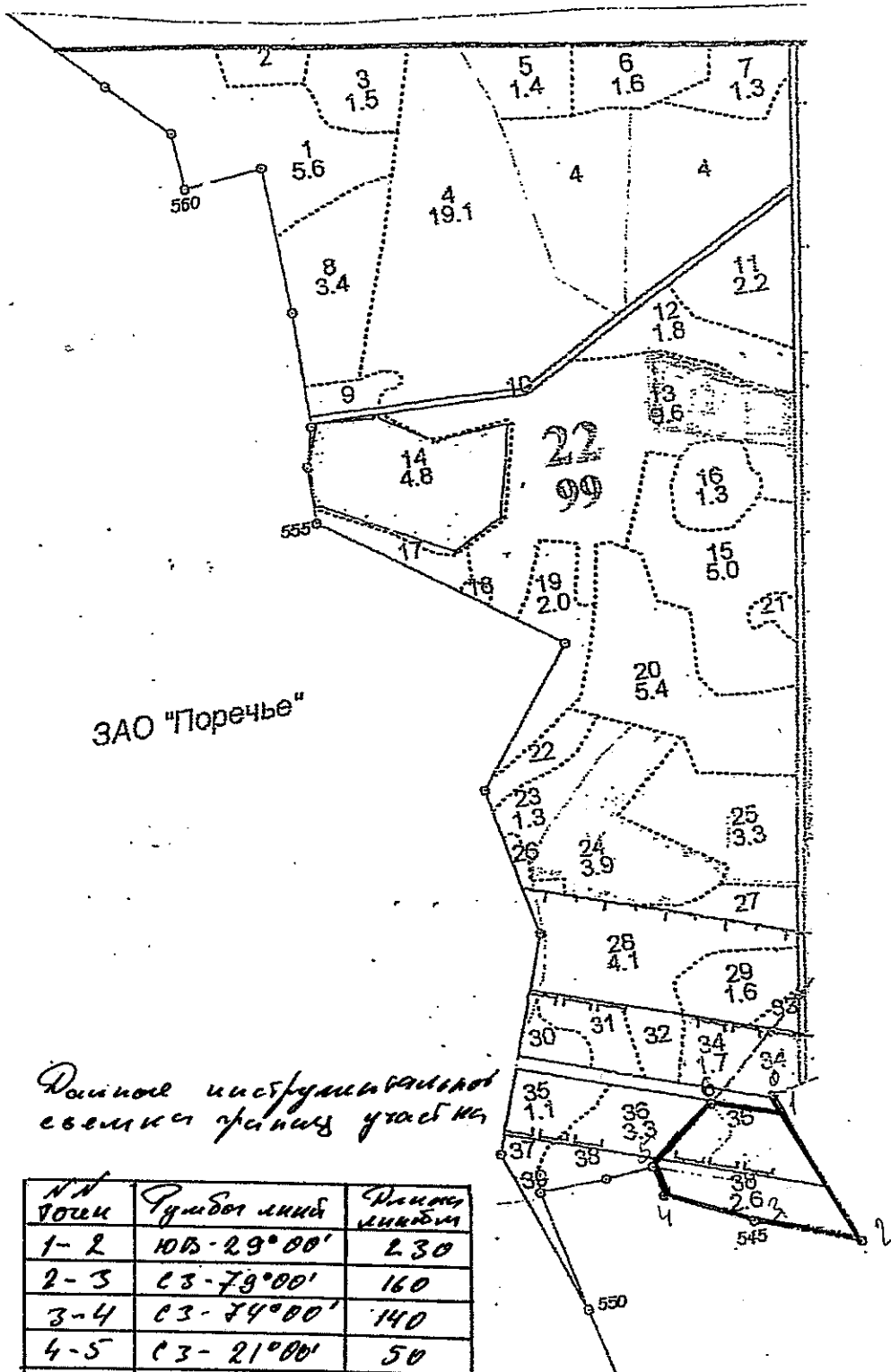


Чертеж
лесного участка
Синювского участка лесничества, производственной формы
ЗК с ИО "Макобилес" № 22 вид 36 - 1.75 га
38 - 1.85 га
3,6 га

M 1:10 000



ЗАО "Поречье"

Данные использованы для
составления плана участка

№№ точек	Углы и линии	Длина линии
1-2	ЮВ-29°00'	230
2-3	СЗ-79°00'	160
3-4	СЗ-74°00'	140
4-5	СЗ-21°00'	50
5-6	СВ-45°00'	130
6-1	ЮВ-79°00'	100
0-1	ЮВ-29°00'	30

Экспликация лесничества: *ЛВ* 1 Маслов В. И.

Заключение
о состоянии насаждений, намеченных
под проведение Сплошной санитарной рубки
(вид санитарно-оздоровительного мероприятия)

По результатам лесопатологической таксации, проведённой 27.06.13
специалистами ГКУ МО "Мособллес"

установлено: насаждение, расположено в
Субъект РФ: Московская область лесничество: Бородинское
Уч. лес-во.: Глазовское Квартал: 22 Выдел: 36 Площадь выдела: 3,3 га.
Краткая таксационная характеристика участка:
Состав: 6Е2Б2ОС Возраст: 65 лет Ср. диаметр: 32 см. Высота: 28м.
Тип леса: ЕЧРШ Полнота: 0,7 Бонитет: 1

Характеристика насаждения не соответствует таксационному описанию.
Санитарное состояние насаждения неудовлетворительное на площади 3,3 га.
Средневзвешенная категория состояния насаждения 3,93 .

Распределение деревьев по категориям состояния

Порода	Распределение деревьев по категориям состояния, % от запаса								Средневзвешенная категория состояния породы
	без признаков ослабления	ослабленные	сильно ослабленные	усыхающие	свежий сухой	старый сухой	встревал (свежий+старый)	бурелом (свежий+старый)	
С	100	0	0	0	0	0	0	0	1
Е	14,1	0	5,3	0	0	78,5	0	2,1	4,33
Б	100	0	0	0	0	0	0	0	1
-	0	0	0	0	0	0	0	0	-
-	0	0	0	0	0	0	0	0	-
-	0	0	0	0	0	0	0	0	-
Итого	24,4	0	4,6	0	0	69,2	0	1,8	3,93

Доля деревьев с наличием признаков заражения болезнями леса 0%.
Доля заселённых деревьев 0 %, отработанных 63,2 %.
Доля деревьев, повреждённых огнём 0 %, в т.ч до степени прекращения роста 0 %.
Обнаружены очаги: короед-типограф
Степень заселения (заражения): Сильная
Выборке подлежит 71 % деревьев (по запасу).
После выборки нежизнеспособных, повреждённых и погибших деревьев полнота насаждений составит 0,2 .
По состоянию насаждения рекомендуется проведение Сплошной санитарной рубки на площади 3,3 га.

Начальник отдела

Либерман А.А.

Исполнитель: Инженер-лесопатолог
Исполнитель: Инженер-лесопатолог
Исполнитель: Инженер-лесопатолог

Ершов Н.Г.

-

-

ВЕДОМОСТЬ ПЕРЕЧЕТА ДЕРЕВЬЕВ

Порода: Сосна

ступени толщины , см	Количество деревьев по категориям состояния, шт.													Всего деревьев по ступеням толщины		
	I	II	III	IV		V		VI			ветровал, бурелом			шт.	в т.ч. Подлежат рубке, %	
				НЗ	З	НЗ	З	НЗ	З	О	НЗ	З	О			
8	0	0	0	0	0	0	0	0	0	0	0	0	0	0	0	-
12	0	0	0	0	0	0	0	0	0	0	0	0	0	0	0	-
16	0	0	0	0	0	0	0	0	0	0	0	0	0	0	0	-
20	0	0	0	0	0	0	0	0	0	0	0	0	0	0	0	-
24	0	0	0	0	0	0	0	0	0	0	0	0	0	0	0	-
28	0	0	0	0	0	0	0	0	0	0	0	0	0	0	0	-
32	0	0	0	0	0	0	0	0	0	0	0	0	0	0	0	-
36 и более	1	0	0	0	0	0	0	0	0	0	0	0	0	0	1	0
Итого, % от числа стволов	100	0	0	0	0	0	0	0	0	0	0	0	0	0	1	0
Итого, % от запаса	100	0	0	0	0	0	0	0	0	0	0	0	0	0		

Порода: Ель

ступени толщины , см	Количество деревьев по категориям состояния, шт.													Всего деревьев по ступеням толщины		
	I	II	III	IV		V		VI			ветровал, бурелом			шт.	в т.ч. Подлежат рубке, %	
				НЗ	З	НЗ	З	НЗ	З	О	НЗ	З	О			
8	0	0	0	0	0	0	0	0	0	0	0	0	0	0	0	-
12	0	0	0	0	0	0	0	0	0	0	0	0	0	0	0	-
16	16	0	0	0	0	0	0	0	0	17	0	0	0	33	51,52	
20	4	0	0	0	0	0	0	0	0	7	0	0	0	11	63,64	
24	4	0	0	0	0	0	0	0	0	20	0	0	0	24	83,33	
28	1	0	0	0	0	0	0	0	0	11	0	0	0	12	91,67	
32	1	0	0	0	0	0	0	0	0	4	0	0	0	5	80	
36 и более	1	0	2	0	0	0	0	0	0	12	0	0	1	16	81,25	
Итого, % от числа стволов	27	0	2	0	0	0	0	0	0	70	0	0	1	101	71,3	
Итого, % от запаса	14,1	0	5,3	0	0	0	0	0	0	78,5	0	0	0			

Порода: Береза

ступени толщины , см	Количество деревьев по категориям состояния, шт.													Всего деревьев по ступеням толщины	
	I	II	III	IV		V		VI			ветровал, бурелом			шт.	в т.ч. Подлежат рубке, %
				НЗ	З	НЗ	З	НЗ	З	О	НЗ	З	О		
8	0	0	0	0	0	0	0	0	0	0	0	0	0	0	-
12	0	0	0	0	0	0	0	0	0	0	0	0	0	0	-
16	5	0	0	0	0	0	0	0	0	0	0	0	0	5	0
20	1	0	0	0	0	0	0	0	0	0	0	0	0	1	0
24	4	0	0	0	0	0	0	0	0	0	0	0	0	4	0
28	0	0	0	0	0	0	0	0	0	0	0	0	0	0	-
32	0	0	0	0	0	0	0	0	0	0	0	0	0	0	-
36 и более	2	0	0	0	0	0	0	0	0	0	0	0	0	2	0
Итого, % от числа стволов	100	0	0	0	0	0	0	0	0	0	0	0	0	12	0
Итого, % от запаса	100	0	0	0	0	0	0	0	0	0	0	0	0		

Примечание: НЗ – незаселенное, З – заселенное, О – отработанное вредителями

ВЕДОМОСТЬ ПЕРЕЧЕТА ДЕРЕВЬЕВ

Порода: Осина

ступени толщины , см	Количество деревьев по категориям состояния, шт.													Всего деревьев по ступеням толщины		
	I	II	III	IV		V		VI			ветровал, бурелом			шт.	в т.ч. Подлежат рубке, %	
				НЗ	З	НЗ	З	НЗ	З	О	НЗ	З	О			
8	0	0	0	0	0	0	0	0	0	0	0	0	0	0	0	-
12	0	0	0	0	0	0	0	0	0	0	0	0	0	0	0	-
16	0	0	0	0	0	0	0	0	0	0	0	0	0	0	0	-
20	0	0	0	0	0	0	0	0	0	0	0	0	0	0	0	-
24	0	0	0	0	0	0	0	0	0	0	0	0	0	0	0	-
28	0	0	0	0	0	0	0	0	0	0	0	0	0	0	0	-
32	0	0	0	0	0	0	0	0	0	0	0	0	0	0	0	-
36 и более	0	0	0	0	0	0	0	0	0	0	0	0	0	0	0	-
Итого, % от числа стволов	-	-	-	-	-	-	-	-	-	-	-	-	-	-	0	-
Итого, % от запаса	-	-	-	-	-	-	-	-	-	-	-	-	-	-	-	-

Порода: Дуб

ступени толщины , см	Количество деревьев по категориям состояния, шт.													Всего деревьев по ступеням толщины		
	I	II	III	IV		V		VI			ветровал, бурелом			шт.	в т.ч. Подлежат рубке, %	
				НЗ	З	НЗ	З	НЗ	З	О	НЗ	З	О			
8	0	0	0	0	0	0	0	0	0	0	0	0	0	0	0	-
12	0	0	0	0	0	0	0	0	0	0	0	0	0	0	0	-
16	0	0	0	0	0	0	0	0	0	0	0	0	0	0	0	-
20	0	0	0	0	0	0	0	0	0	0	0	0	0	0	0	-
24	0	0	0	0	0	0	0	0	0	0	0	0	0	0	0	-
28	0	0	0	0	0	0	0	0	0	0	0	0	0	0	0	-
32	0	0	0	0	0	0	0	0	0	0	0	0	0	0	0	-
36 и более	0	0	0	0	0	0	0	0	0	0	0	0	0	0	0	-
Итого, % от числа стволов	-	-	-	-	-	-	-	-	-	-	-	-	-	-	0	-
Итого, % от запаса	-	-	-	-	-	-	-	-	-	-	-	-	-	-	-	-

Порода: Ольха черная

ступени толщины , см	Количество деревьев по категориям состояния, шт.													Всего деревьев по ступеням толщины		
	I	II	III	IV		V		VI			ветровал, бурелом			шт.	в т.ч. Подлежат рубке, %	
				НЗ	З	НЗ	З	НЗ	З	О	НЗ	З	О			
8	0	0	0	0	0	0	0	0	0	0	0	0	0	0	0	-
12	0	0	0	0	0	0	0	0	0	0	0	0	0	0	0	-
16	0	0	0	0	0	0	0	0	0	0	0	0	0	0	0	-
20	0	0	0	0	0	0	0	0	0	0	0	0	0	0	0	-
24	0	0	0	0	0	0	0	0	0	0	0	0	0	0	0	-
28	0	0	0	0	0	0	0	0	0	0	0	0	0	0	0	-
32	0	0	0	0	0	0	0	0	0	0	0	0	0	0	0	-
36 и более	0	0	0	0	0	0	0	0	0	0	0	0	0	0	0	-
Итого, % от числа стволов	-	-	-	-	-	-	-	-	-	-	-	-	-	-	0	-
Итого, % от запаса	-	-	-	-	-	-	-	-	-	-	-	-	-	-	-	-

Примечание: НЗ – незаселенное, З – заселенное, О – отработанное вредителями

ВРЕМЕННАЯ ПРОБНАЯ ПЛОЩАДЬ

Субъект РФ: Московская область Лесничество (лесопарк): Бородинское
Участковое лесничество: Глазовское
Квартал: 22 Выдел: 36 Площадь: 3,3 га.
Номер очага _____ Размер пробной площади: 0,3га.
Таксационная характеристика:
Тип леса: ЕЧРІ Состав: 6Е2Б2ОС Возраст: 65 лет Бонитет: 1
Полнота: 0,7 Запас на га: 330 Состав по данным ПП: 9Е1Б+С
Время и причина ослабления насаждения короед-типограф
Тип очага: Действующий
Фаза развития очага: Собственно вспышка

Состояние насаждения: усыхающее
Намечаемые мероприятия: Сплошная санитарная рубка на площади 3,3 га.
Привязка ПП: широта - долгота -

	Напр-е	Румб	Длина
Место для скриншота	1-2	-	-
	2-3	-	-
	3-4	-	-
	4-1	-	-
	-	-	-
	-	-	-
	-	-	-
	-	-	-
	-	-	-
	-	-	-
	-	-	-
	-	-	-
	-	-	-
	-	-	-
	-	-	-
	-	-	-
	-	-	-

Дата: 27.06.13

Должность: Инженер-лесопатолог

Ершов Н.Г.

Должность: Инженер-лесопатолог

-

Должность: Инженер-лесопатолог

-

ВЕДОМОСТЬ ПЕРЕЧЕТА ДЕРЕВЬЕВ

Порода: Итого

ступени толщины , см	Количество деревьев по категориям состояния, шт.												Всего деревьев по			
	I	II	III	IV		V		VI			встрвал, бурелом			шт.	в т.ч. Подлежат рубке, %	
				НЗ	З	НЗ	З	НЗ	З	О	НЗ	З	О			
8	0	0	0	0	0	0	0	0	0	0	0	0	0	0	0	-
12	0	0	0	0	0	0	0	0	0	0	0	0	0	0	0	-
16	21	0	0	0	0	0	0	0	0	17	0	0	0	38	44,74	
20	5	0	0	0	0	0	0	0	0	7	0	0	0	12	58,33	
24	8	0	0	0	0	0	0	0	0	20	0	0	0	28	71,43	
28	1	0	0	0	0	0	0	0	0	11	0	0	0	12	91,67	
32	1	0	0	0	0	0	0	0	0	4	0	0	0	5	80	
36 и более	4	0	2	0	0	0	0	0	0	12	0	0	1	19	68,42	
Итого, % от числа стволов	-	-	-	-	-	-	-	-	-	-	-	-	-	114	63,2	
Итого, % от запаса	24,4	0	4,6	0	0	0	0	0	0	69,2	0	0	0			

В том числе:
Заселено (отработано) стволовыми вредителями

Вид вредителя	Порода	Встречаемость (% заселенных (отработанных) деревьев)	Степень заселения (слабая, средняя, сильная)
короед-типограф	С	-	-
	Е	71	сильная
	Б	-	-
	-	-	-
	-	-	-
	-	-	-

Повреждено огнем

Порода	Вид пожара	Состояние корневых лап		Состояние корневой шейки			Подсушивание луба
		% поврежденных огнем	% деревьев с данным повреждением	Ожог корневой шейки по окружности (1/4; 2/4; 3/4)	% деревьев с данным повреждением	по окружности (1/4; 2/4; 3/4; более 3/4)	
С	-	-	-	-	-	-	-
Е	-	-	-	-	-	-	-
Б	-	-	-	-	-	-	-
-	-	-	-	-	-	-	-
-	-	-	-	-	-	-	-

Заражено болезнями

Вид болезни	Порода	Встречаемость (% зараженных)	Степень заражения (слабая, средняя, сильная)
-	С	-	-
-	Е	-	-
-	Б	-	-
-	-	-	-
-	-	-	-

номер квартала	22					
номер выдела	36					
Выборке подлежит, % деревьев по мЗ	71					
в т.ч. ослабленных, %,	-					
сильно ослабленных, %,	-					
усыхающих, %,	0					
свежего сухостоя, %,	0					
старого сухостоя, %,	69,2					
свежего бурелома, %,	1,8					
свежего ветровала, %.	0					
Полнота насаждения после уборки деревьев, подлежащих рубке, составит	0,2					
Критическая полнота для данной категории насаждений составляет	0,5					

Технология рубок сплошно-лесосечная, согласно технологической карте

Меры по обеспечению возобновления лесные культуры

Мероприятия, необходимые для предупреждения заражения или повреждения смежных насаждений

Подписи:

Инженер-лесопатолог Ершов Н.Г.



Инженер-лесопатолог -

Инженер-лесопатолог -

Заключение

о состоянии насаждений, намеченных
под проведение Сплошной санитарной рубки
(вид санитарно-оздоровительного мероприятия)

По результатам лесопатологической таксации, проведённой 27.06.13
специалистами ГКУ МО "Мособллес"

установлено: насаждение, расположено в

Субъект РФ: Московская область лесничество: Бородинское

Уч. лес-во.: Глазовское Квартал: 22 Выдел: 38 Площадь выдела: 2,6 га.

Краткая таксационная характеристика участка:

Состав: 9Е1С+Б Возраст: 65 лет Ср. диаметр: 24 см. Высота: 24м.

Тип леса: БЧРШ Полнота: 0,7 Бонитет: 1

Характеристика насаждения не соответствует таксационному описанию.

Санитарное состояние насаждения неудовлетворительное на площади 2,6 га.

Средневзвешенная категория состояния насаждения 4,65 .

Распределение деревьев по категориям состояния

Порода	Распределение деревьев по категориям состояния, % от запаса								Средневзвешенная категория состояния породы
	без признаков ослабления	ослабленные	сильно ослабленные	усыхающие	свежий сухостой	старый сухостой	встровал (свежий+старый)	бурелом (свежий+старый)	
С	100	0	0	0	0	0	0	0	1
Е	3,8	0	0	0	0	91,9	0	4,4	4,85
-	0	0	0	0	0	0	0	0	-
-	0	0	0	0	0	0	0	0	-
-	0	0	0	0	0	0	0	0	-
-	0	0	0	0	0	0	0	0	-
Итого	8,8	0	0	0	0	87	0	4,2	4,65

Доля деревьев с наличием признаков заражения болезнями леса 0%.

Доля заселённых деревьев 0 %, отработанных 87,7 %.

Доля деревьев, повреждённых огнём 0 %, в т.ч до степени прекращения роста 0 %.

Обнаружены очаги: короед-типограф

Степень заселения (заражения): Сильная

Выборке подлежит 91,2 % деревьев (по запасу).

После выборки нежизнеспособных, повреждённых и погибших деревьев

полнота насаждений составит 0,1 .

По состоянию насаждения рекомендуется проведение Сплошной санитарной рубки
на площади 2,6 га.

Начальник отдела

Либерман А.А.

Исполнитель: Инженер-лесопатолог

Исполнитель: Инженер-лесопатолог

Исполнитель: Инженер-лесопатолог

Ершов Н.Г.

-

-

ВЕДОМОСТЬ ПЕРЕЧЕТА ДЕРЕВЬЕВ

Порода: Сосна

ступени толщины , см	Количество деревьев по категориям состояния, шт.													Всего деревьев по ступеням толщины		
	I	II	III	IV		V		VI			встрвал, бурелом			шт.	в т.ч. Подлежат рубке, %	
				НЗ	З	НЗ	З	НЗ	З	О	НЗ	З	О			
8	0	0	0	0	0	0	0	0	0	0	0	0	0	0	0	-
12	0	0	0	0	0	0	0	0	0	0	0	0	0	0	0	-
16	0	0	0	0	0	0	0	0	0	0	0	0	0	0	0	-
20	0	0	0	0	0	0	0	0	0	0	0	0	0	0	0	-
24	1	0	0	0	0	0	0	0	0	0	0	0	0	0	1	0
28	0	0	0	0	0	0	0	0	0	0	0	0	0	0	0	-
32	1	0	0	0	0	0	0	0	0	0	0	0	0	0	1	0
36 и более	2	0	0	0	0	0	0	0	0	0	0	0	0	0	2	0
Итого, % от числа стволов	100	0	0	0	0	0	0	0	0	0	0	0	0	0	4	0
Итого, % от запаса	100	0	0	0	0	0	0	0	0	0	0	0	0	0		

Порода: Ель

ступени толщины , см	Количество деревьев по категориям состояния, шт.													Всего деревьев по ступеням толщины		
	I	II	III	IV		V		VI			встрвал, бурелом			шт.	в т.ч. Подлежат рубке, %	
				НЗ	З	НЗ	З	НЗ	З	О	НЗ	З	О			
8	0	0	0	0	0	0	0	0	0	0	0	0	0	0	0	-
12	0	0	0	0	0	0	0	0	0	0	0	0	0	0	0	-
16	3	0	0	0	0	0	0	0	0	15	0	0	2	20	85	
20	4	0	0	0	0	0	0	0	0	15	0	0	0	19	78,95	
24	1	0	0	0	0	0	0	0	0	12	0	0	0	13	92,31	
28	1	0	0	0	0	0	0	0	0	12	0	0	2	15	93,33	
32	0	0	0	0	0	0	0	0	0	12	0	0	0	12	100	
36 и более	0	0	0	0	0	0	0	0	0	22	0	0	1	23	100	
Итого, % от числа стволов	9	0	0	0	0	0	0	0	0	86	0	0	5	102	91,2	
Итого, % от запаса	3,8	0	0	0	0	0	0	0	0	91,9	0	0	0			

Порода: Береза

ступени толщины , см	Количество деревьев по категориям состояния, шт.													Всего деревьев по ступеням толщины	
	I	II	III	IV		V		VI			встрвал, бурелом			шт.	в т.ч. Подлежат рубке, %
				НЗ	З	НЗ	З	НЗ	З	О	НЗ	З	О		
8	0	0	0	0	0	0	0	0	0	0	0	0	0	0	-
12	0	0	0	0	0	0	0	0	0	0	0	0	0	0	-
16	0	0	0	0	0	0	0	0	0	0	0	0	0	0	-
20	0	0	0	0	0	0	0	0	0	0	0	0	0	0	-
24	0	0	0	0	0	0	0	0	0	0	0	0	0	0	-
28	0	0	0	0	0	0	0	0	0	0	0	0	0	0	-
32	0	0	0	0	0	0	0	0	0	0	0	0	0	0	-
36 и более	0	0	0	0	0	0	0	0	0	0	0	0	0	0	-
Итого, % от числа стволов	-	-	-	-	-	-	-	-	-	-	-	-	-	0	-
Итого, % от запаса	-	-	-	-	-	-	-	-	-	-	-	-	-		

Примечание: НЗ – незаселенное, З – заселенное, О – отработанные вредителями

ВЕДОМОСТЬ ПЕРЕЧЕТА ДЕРЕВЬЕВ

Порода: Осина

ступени толщины , см	Количество деревьев по категориям состояния, шт.													Всего деревьев по ступеням толщины		
	I	II	III	IV		V		VI			ветровал, бурелом			шт.	в т.ч. Подлежат рубке, %	
				НЗ	З	НЗ	З	НЗ	З	О	НЗ	З	О			
8	0	0	0	0	0	0	0	0	0	0	0	0	0	0	0	-
12	0	0	0	0	0	0	0	0	0	0	0	0	0	0	0	-
16	0	0	0	0	0	0	0	0	0	0	0	0	0	0	0	-
20	0	0	0	0	0	0	0	0	0	0	0	0	0	0	0	-
24	0	0	0	0	0	0	0	0	0	0	0	0	0	0	0	-
28	0	0	0	0	0	0	0	0	0	0	0	0	0	0	0	-
32	0	0	0	0	0	0	0	0	0	0	0	0	0	0	0	-
36 и более	0	0	0	0	0	0	0	0	0	0	0	0	0	0	0	-
Итого, % от числа стволов	-	-	-	-	-	-	-	-	-	-	-	-	-	-	0	-
Итого, % от запаса	-	-	-	-	-	-	-	-	-	-	-	-	-	-	-	-

Порода: Дуб

ступени толщины , см	Количество деревьев по категориям состояния, шт.													Всего деревьев по ступеням толщины		
	I	II	III	IV		V		VI			ветровал, бурелом			шт.	в т.ч. Подлежат рубке, %	
				НЗ	З	НЗ	З	НЗ	З	О	НЗ	З	О			
8	0	0	0	0	0	0	0	0	0	0	0	0	0	0	0	-
12	0	0	0	0	0	0	0	0	0	0	0	0	0	0	0	-
16	0	0	0	0	0	0	0	0	0	0	0	0	0	0	0	-
20	0	0	0	0	0	0	0	0	0	0	0	0	0	0	0	-
24	0	0	0	0	0	0	0	0	0	0	0	0	0	0	0	-
28	0	0	0	0	0	0	0	0	0	0	0	0	0	0	0	-
32	0	0	0	0	0	0	0	0	0	0	0	0	0	0	0	-
36 и более	0	0	0	0	0	0	0	0	0	0	0	0	0	0	0	-
Итого, % от числа стволов	-	-	-	-	-	-	-	-	-	-	-	-	-	-	0	-
Итого, % от запаса	-	-	-	-	-	-	-	-	-	-	-	-	-	-	-	-

Порода: Ольха черная

ступени толщины , см	Количество деревьев по категориям состояния, шт.													Всего деревьев по ступеням толщины		
	I	II	III	IV		V		VI			ветровал, бурелом			шт.	в т.ч. Подлежат рубке, %	
				НЗ	З	НЗ	З	НЗ	З	О	НЗ	З	О			
8	0	0	0	0	0	0	0	0	0	0	0	0	0	0	0	-
12	0	0	0	0	0	0	0	0	0	0	0	0	0	0	0	-
16	0	0	0	0	0	0	0	0	0	0	0	0	0	0	0	-
20	0	0	0	0	0	0	0	0	0	0	0	0	0	0	0	-
24	0	0	0	0	0	0	0	0	0	0	0	0	0	0	0	-
28	0	0	0	0	0	0	0	0	0	0	0	0	0	0	0	-
32	0	0	0	0	0	0	0	0	0	0	0	0	0	0	0	-
36 и более	0	0	0	0	0	0	0	0	0	0	0	0	0	0	0	-
Итого, % от числа стволов	-	-	-	-	-	-	-	-	-	-	-	-	-	-	0	-
Итого, % от запаса	-	-	-	-	-	-	-	-	-	-	-	-	-	-	-	-

Примечание: НЗ – незаселённое, З – заселенное, О – отработанное вредителями

ВЕДОМОСТЬ ПЕРЕЧЕТА ДЕРЕВЬЕВ

Порода: Итого

ступени толщины , см	Количество деревьев по категориям состояния, шт.												Всего деревьев по			
	I	II	III	IV		V		VI			ветровал, бурелом			шт.	в т.ч. Подлежат рубке, %	
				НЗ	З	НЗ	З	НЗ	З	О	НЗ	З	О			
8	0	0	0	0	0	0	0	0	0	0	0	0	0	0	0	-
12	0	0	0	0	0	0	0	0	0	0	0	0	0	0	0	-
16	3	0	0	0	0	0	0	0	0	0	15	0	0	2	20	85
20	4	0	0	0	0	0	0	0	0	0	15	0	0	0	19	78,95
24	2	0	0	0	0	0	0	0	0	0	12	0	0	0	14	85,71
28	1	0	0	0	0	0	0	0	0	0	12	0	0	2	15	93,33
32	1	0	0	0	0	0	0	0	0	0	12	0	0	0	13	92,31
36 и более	2	0	0	0	0	0	0	0	0	0	22	0	0	1	25	92
Итого, % от числа стволов	-	-	-	-	-	-	-	-	-	-	-	-	-	-	106	87,7
Итого, % от запаса	8,8	0	0	0	0	0	0	0	0	0	87	0	0	0		

Акт

проверки санитарного и лесопатологического состояния лесного участка
в ГКУ Бородинское лесничество Глазовское участковое лесничество
Комитет лесного хозяйства Московской области
(исполнительный орган субъекта РФ в области лесных отношений)

Дата 27.06.13

Специалистами ГКУ МО "Мособллес"

Инженер-лесопатолог Ершов Н.Г.

Инженер-лесопатолог -

Инженер-лесопатолог -

проведено обследование насаждений путём анализа состояния деревьев на пробных площадях

в следующих лесных участках: Бородинское лесничество Глазовское участковое лесничество

Квартал	Выдел	Площадь, га	Целевое назначение земель	Категория защитных лесов	Таксационная характеристика									Заложено пробных	
					состав	порода	возраст, лет	средняя высота, м	средний диаметр, см	тип леса	полнота	бонитет	запас, куб/га	количество, шт.	общая площадь, га
22	36	3,3	зеленая зона	защитные полосы вдоль	6Е2Б2О С	Е	65	28	32	ЕЧРШ	0,7	1	330	1	0,30

Лесоустройство 2000 года

В результате обследования установлено: таксационная характеристика насаждения не соответствует таксационному описанию лесохозяйственного регламента, плана освоения лесов. Причины несоответствия: срок лесоустройства

Фактическая таксационная характеристика участков, состояние древостоя, причины повреждения, ослабления деревьев и рекомендуемые санитарно-оздоровительные мероприятия:

По данным пробных площадей состав 9Е1Б+С Состояние древостоя: усыхающее

Причина повреждения: короед-типограф

квартал	выдел	Площадь, га	Таксационная характеристика									Рекомендуемые мероприятия					
			Состав	гл. порода	возраст	Средняя высота, м	Средний диаметр, см	Тип леса	полнота	бонитет	Запас, куб/га	Причины повреждения, ослабления деревьев	вид	Площадь, га	Выбираемый запас (общий), куб/га	Выбираемый запас (ликвидный), куб/га	Сроки проведения
22	36	3,3	9Е1Б+ С	Е	65	28	32	ЕЧРШ	0,7	1	330	короед-типограф	ССР	3,3	330		2013 г.

Характеристика и состояние подроста: отсутствует

Описание повреждений насаждений: равномерное

В том числе:
Заселено (отработано) стволовыми вредителями

Вид вредителя	Порода	Встречаемость (% заселенных (отработанных) деревьев)	Степень заселения (слабая, средняя, сильная)
короед-типограф	С	-	-
	Е	91	сильная
	-	-	-
	-	-	-
	-	-	-

Повреждено огнем

Порода	Вид пожара	Состояние корневых лап		Состояние корневой шейки			Подсушивани е луба
		% поврежденных огнем	% деревьев с данным повреждением	Ожог корневой шейки по окружности (1/4; 2/4; 3/4)	% деревьев с данным повреждением	по окружности (1/4; 2/4; 3/4; более 3/4)	% деревьев с данным повреждением
С	-	-	-	-	-	-	-
Е	-	-	-	-	-	-	-
-	-	-	-	-	-	-	-
-	-	-	-	-	-	-	-
-	-	-	-	-	-	-	-

Заражено болезнями

Вид болезни	Порода	Встречаемость (% зараженных)	Степень заражения (слабая, средняя, сильная)
-	С	-	-
	Е	-	-
	-	-	-
	-	-	-
	-	-	-

номер квартала	22					
номер выдела	38					
Выборке подлежит, % деревьев по мЗ	91,2					
в т.ч. ослабленных, %,	-					
сильно ослабленных, %,	-					
усыхающих, %,	0					
свежего сухостоя, %,	0					
старого сухостоя, %,	87					
свежего бурелома, %,	4,2					
свежего ветровала, %.	0					
Полнота насаждения после уборки деревьев, подлежащих рубке, составит	0,06					
Критическая полнота для данной категории насаждений составляет	0,5					

Технология рубок сплошно-лесосечная, согласно технологической карте

Меры по обеспечению возобновления лесные культуры

Мероприятия, необходимые для предупреждения заражения или повреждения смежных насаждений

Подписи:

Инженер-лесопатолог Ершов Н.Г.



Инженер-лесопатолог -

Инженер-лесопатолог -

Акт

проверки санитарного и лесопатологического состояния лесного участка
в ГКУ Бородинское лесничество Глазовское участковое лесничество
Комитет лесного хозяйства Московской области
(исполнительный орган субъекта РФ в области лесных отношений)

Дата 27.06.13

Специалистами ГКУ МО "Мособлес"

Инженер-лесопатолог Ершов Н.Г.

Инженер-лесопатолог -

Инженер-лесопатолог -

проведено обследование насаждений путём анализа состояния деревьев на пробных площадях

в следующих лесных участках: Бородинское лесничество Глазовское участковое лесничество

Квартал	Выдел	Площадь, га	Целевое назначение земель	Категория защитных лесов	Таксационная характеристика								Заложено пробных		
					состав	порода	возраст, лет	средняя высота, м	средний диаметр, см	тип леса	полнота	бонитет	запас, куб/га	количество, шт.	общая площадь, га
22	38	2,6	зеленая зона	защит. пол. осы вдоль дорог	9Е1С+Б	Е	65	24	24	ЕЧРШ	0,7	1	330	1	0,30

Лесоустройство 2000 года

В результате обследования установлено: таксационная характеристика насаждения не соответствует таксационному описанию лесохозяйственного регламента, плана освоения лесов. Причины несоответствия: срок лесоустройства

Фактическая таксационная характеристика участков, состояние древостоя, причины повреждения, ослабления деревьев и рекомендуемые санитарно-оздоровительные мероприятия:

По данным пробных площадей состав 9Е1С Состояние древостоя: погибшее.

Причина повреждения: короед-типограф

квартал	выдел	Площадь, га	Таксационная характеристика									Рекомендуемые мероприятия					
			Состав	гл. порода	возраст	Средняя высота, м	Средний диаметр, см	Тип леса	полнота	бонитет	Запас, куб/га	Причины повреждения, ослабления деревьев	вид	Площадь, га	Выбираемый запас (общий), куб/га	Выбираемый запас (ликвидный), куб/га	Сроки проведения
22	38	2,6	9Е1С	Е	65	24	24	ЕЧРШ	0,7	1	330	короед-типограф	ССР	2,6	330		2013 г.

Характеристика и состояние подроста: отсутствует
Описание повреждений насаждений: равномерное

