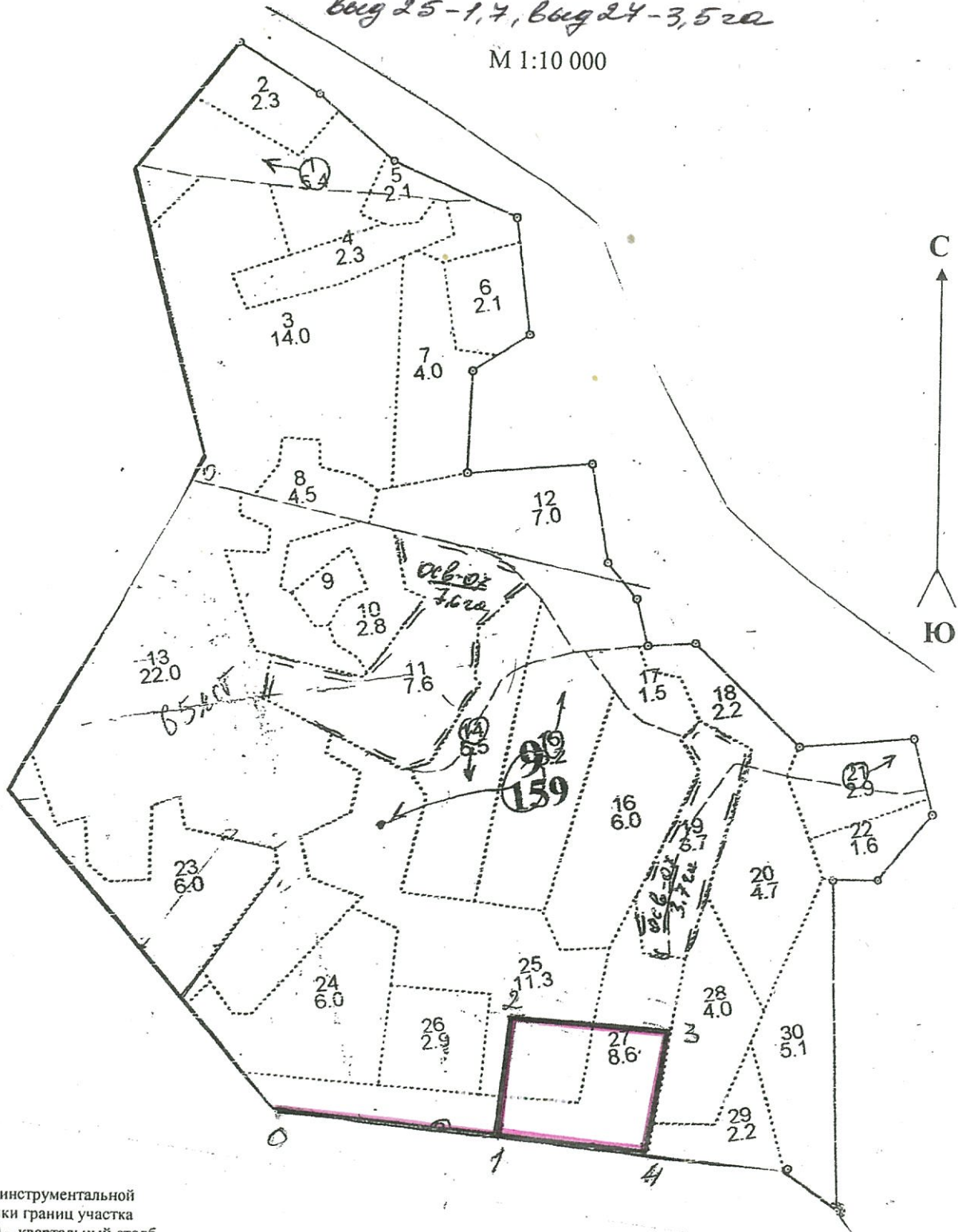


ЧЕРТЕЖ
 ЛЕСНОГО УЧАСТКА
 Ивакинского участкового лесничества Бородинского филиала
 КГУ МО «Мособллес»
 Сплошная санитарная рубка
 Квартал 9 выдел 25,27 площадь 5,2 га
 Выд 25-1,7, Выд 24-3,5 га

М 1:10 000



Данные инструментальной
 съемки границ участка
 Привязка - т.0 - кварталный столб

№№ точек	Румбы линий	Длина линий, м
0-1	СВ-90	390
1-2	СВ:0	200
2-3	СВ:88	256
3-4	ЮЗ:40	220
4-1	СЗ-88	241

чертеж: Косов С.А. Косовичев

Заключение
о состоянии насаждений, намеченных
под проведение **Сплошной санитарной рубки**
(вид санитарно-оздоровительного мероприятия)

По результатам лесопатологической таксации, проведённой специалистами ГКУ МО "Мособллес" 22.11.12
установлено: насаждение, расположено в
Субъект РФ: Московская область лесничество: Бородинское
Уч. лес-во.: Ивакинское Квартал: 9 Выдел: 25 Площадь выдела: 11,3 га.
Краткая таксационная характеристика участка:
Состав 7Е2Б1ОС Возраст: 100 лет Ср. диаметр: 40 см. Высота: 27м.
Тип леса: ЕСЛШ Полнота: 0,7 Бонитет: 1

Характеристика насаждения не соответствует таксационному описанию.
Санитарное состояние насаждения неудовлетворительное на площади 1,7 га.
Средневзвешенная категория состояния насаждения 3,19 .

Распределение деревьев по категориям состояния

Порода	Распределение деревьев по категориям состояния, % от запаса								Средневзвешенная категория состояния породы
	без признаков ослабления	ослабленные	сильно ослабленные	усыхающие	свежий сухостой	старый сухостой	ветровал (свежий+старый)	бурулом (свежий+старый)	
-	0	0	0	0	0	0	0	0	-
Е	31,8	0	0	0	0	68,2	0	0	3,73
Б	100	0	0	0	0	0	0	0	1
Ос	100	0	0	0	0	0	0	0	1
-	0	0	0	0	0	0	0	0	-
-	0	0	0	0	0	0	0	0	-
Итого	45,3	0	0	0	0	54,7	0	0	3,19

Доля деревьев с наличием признаков заражения болезнями леса 0%.
Доля заселённых деревьев 0 %, отработанных 45,2 %.
Доля деревьев, повреждённых огнём 0 %, в т.ч до степени прекращения роста 0 %.
Обнаружены очаги: короед-типограф
Степень заселения (заражения): Сильная
Выборке подлежит 54,7 % деревьев (по запасу).
После выборки нежизнеспособных, повреждённых и погибших деревьев полнота насаждений составит 0,3 .
По состоянию насаждения рекомендуется проведение **Сплошной санитарной рубки** на площади 1,7 га.

Начальник отдела

Либерман А.А.

Исполнитель: Инженер-лесопатолог

Ершов Н.Г.

Исполнитель: Инженер-лесопатолог

Исполнитель: Инженер-лесопатолог

Акт

проверки санитарного и лесопатологического состояния лесного участка
 в ГКУ Бородинское лесничество Ивакинское участковое лесничество
 Комитет лесного хозяйства Московской области
 (исполнительный орган субъекта РФ в области лесных отношений)

Дата 22.11.12

Специалистами ГКУ МО "Мособллес"

Инженер-лесопатолог Эршов Н.Г.
 Инженер-лесопатолог -
 Инженер-лесопатолог -

проведено обследование насаждений путём анализа состояния деревьев на пробных площадях

в следующих лесных участках: Бородинское лесничество Ивакинское участковое лесничество

Квартал	Выдел	Площадь, га	Целевое назначение земель	Категория защитных лесов	Таксационная характеристика									Заложено пробных	
					состав	порода	возраст, лет	средняя высота, м	средний диаметр, см	тип леса	полнота	бонитет	запас, куб/га	количество, шт.	общая площадь, га
9	25	11,3	зеленая зона	лх	7Е2Б1О С	Е	100	27	40	ЕСЛ Ш	0,7	1	340	1	0,30

Лесоустройство 2000 года

В результате обследования установлено: таксационная характеристика насаждения не соответствует таксационному описанию лесохозяйственного регламента, плана освоения лесов. Причины несоответствия: срок лесоустройства

Фактическая таксационная характеристика участков, состояние древостоя, причины повреждения, ослабления деревьев и рекомендуемые санитарно-оздоровительные мероприятия:

По данным пробных площадей состав 8Е1Б1ОС Состояние древостоя: сильно ослабленное
 Причина повреждения: короед-типограф

квартал	выдел	Площадь, га	Таксационная характеристика										Рекомендуемые мероприятия				
			Состав	гл. породы	возраст	Средняя высота, м	Средний диаметр, см	Тип леса	полнота	бонитет	Запас, куб/га	Причины повреждения, ослабления деревьев	вид	Площадь, га	Выбираемый запас (общий), куб/га	Выбираемый запас (ликвидный), куб/га	Сроки проведения
9	25	11,3	8Е1Б1 ОС	Е	100	27	40	ЕСЛШ	0,7	1	340	короед-типограф	ССР	1,7	340		2012 г.

Характеристика и состояние подраста: отсутствует
 Описание повреждений насаждений: равномерное

В том числе:
Заселено (отработано) стволовыми вредителями

Вид вредителя	Порода	Встречаемость (% заселенных (отработанных) деревьев)	Степень заселения (слабая, средняя, сильная)
короед-типограф	-	-	-
	Е	57	сильная
	Б	-	-
	Ос	-	-
	-	-	-

Повреждено огнем

Порода	Вид пожара	Состояние корневых лап		Состояние корневой шейки		Подсушивание луба
		% поврежденных огнем	% деревьев с данным повреждением	Ожог корневой шейки по окружности (1/4; 2/4; 3/4;	% деревьев с данным повреждением	
-	-	-	-	-	-	-
Е	-	-	-	-	-	-
Б	-	-	-	-	-	-
Ос	-	-	-	-	-	-
-	-	-	-	-	-	-

Заражено болезнями

Вид болезни	Порода	Встречаемость (% зараженных)	Степень заражения (слабая, средняя, сильная)
-	-	-	-
-	Е	-	-
-	Б	-	-
-	Ос	-	-
-	-	-	-

номер квартала	9						
номер выдела	25						
Выборке подлежит, % деревьев по мЗ	54,7						
в т.ч. ослабленных, %,	-						
сильно ослабленных, %,	-						
усыхающих, %,	0						
свежего сухостоя, %,	0						
старого сухостоя, %,	54,7						
свежего бурелома, %,	0						
свежего ветровала, %.	0						
Полнота насаждения после уборки деревьев, подлежащих рубке, составит	0,32						
Критическая полнота для данной категории насаждений составляет	0,5						

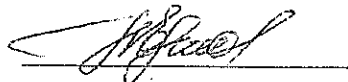
Технология рубок сплошно-лесосечная, согласно технологической карте

Меры по обеспечению возобновления лесные культуры

Мероприятия, необходимые для предупреждения заражения или повреждения смежных насаждений

Подписи:

Инженер-лесопатолог Ершов Н.Г.



Инженер-лесопатолог -

Инженер-лесопатолог -

Заключение

о состоянии насаждений, намеченных
под проведение Сплошной санитарной рубки
(вид санитарно-оздоровительного мероприятия)

По результатам лесопатологической таксации, проведённой 22.11.12
специалистами ГКУ МО "Мособллес"

установлено: насаждение, расположено в

Субъект РФ: Московская область лесничество: Бородинское

Уч. лес-во.: Ивакинское Квартал: 9 Выдел: 27 Площадь выдела: 8,6 га.

Краткая таксационная характеристика участка:

Состав 5ЕЗЕ1Б1ОС Возраст: 110 лет Ср. диаметр: 23 см. Высота: 25м.

Тип леса: ЕПРЧ Полнота: 0,4 Бонитет: 2

Характеристика насаждения не соответствует таксационному описанию.

Санитарное состояние насаждения неудовлетворительное на площади 3,8 га.

Средневзвешенная категория состояния насаждения 2,67.

Распределение деревьев по категориям состояния

Порода	Распределение деревьев по категориям состояния, % от запаса								Средневзвешенная категория состояния породы
	без признаков ослабления	ослабленные	сильно ослабленные	усыхающие	свежий сухостой	старый сухостой	ветровал (свежий+старый)	бурелом (свежий+старый)	
-	0	0	0	0	0	0	0	0	-
Е	51,6	0	0	0	0	48,4	0	0	2,94
Б	100	0	0	0	0	0	0	0	1
Ос	100	0	0	0	0	0	0	0	1
-	0	0	0	0	0	0	0	0	-
-	0	0	0	0	0	0	0	0	-
Итого	58,3	0	0	0	0	41,7	0	0	2,67

Доля деревьев с наличием признаков заражения болезнями леса 0%.

Доля заселённых деревьев 0 %, отработанных 25,6 %.

Доля деревьев, повреждённых огнём 0 %, в т.ч до степени прекращения роста 0 %.

Обнаружены очаги: короед-типограф

Степень заселения (заражения): Сильная

Выборке подлежит 41,7 % деревьев (по запасу).

После выборки нежизнеспособных, повреждённых и погибших деревьев

полнота насаждений составит 0,2.

По состоянию насаждения рекомендуется проведение Сплошной санитарной рубки на площади 3,8 га.

Начальник отдела

Либерман А.А.

Исполнитель: Инженер-лесопатолог

Ершов Н.Г.

Исполнитель: Инженер-лесопатолог

Исполнитель: Инженер-лесопатолог

Акт

проверки санитарного и лесопатологического состояния лесного участка
 в ГКУ Бородинское лесничество Ивакинское участковое лесничество
 Комитет лесного хозяйства Московской области
 (исполнительный орган субъекта РФ в области лесных отношений)

Дата 22.11.12

Специалистами ГКУ МО "Мособллес"

Инженер-лесопатолог Ершов Н.Г.
 Инженер-лесопатолог -
 Инженер-лесопатолог -

проведено обследование насаждений путём анализа состояния деревьев на пробных площадях
 в следующих лесных участках: Бородинское лесничество Ивакинское участковое лесничество

Квартал	Выдел	Площадь, га	Целевое назначение земель	Категория защитных лесов	Таксационная характеристика								Заложено пробных		
					состав	порода	возраст, лет	средняя высота, м	средний диаметр, см	тип леса	полнота	бонитет	запас, куб/га	количество, шт.	общая площадь, га
9	27	8.6	-	лх	5Е3Е1Б 10С	Е	110	25	23	ЕПР Ч	0,4	2	190	1	0,30

Лесоустройство 2000 года

В результате обследования установлено: таксационная характеристика насаждения не соответствует таксационному описанию лесохозяйственного регламента, плана освоения лесов. Причины несоответствия: срок лесоустройства

Фактическая таксационная характеристика участков, состояние древостоя, причины повреждения, ослабления деревьев и рекомендуемые санитарно-оздоровительные мероприятия:
 По данным пробных площадей состав 8Е1Б10С Состояние древостоя: сильно ослабленное
 Причина повреждения: короед-типограф

квартал	выдел	Площадь, га	Таксационная характеристика								Причины повреждения, ослабления деревьев	Рекомендуемые мероприятия					
			Состав	гл. порода	возраст	Средняя высота, м	Средний диаметр, см	Тип леса	полнота	бонитет		Запас, куб/га	вид	Площадь, га	Выбираемый запас (общий), куб/га	Выбираемый запас (ликвидный), куб/га	Сроки проведения
9	27	8,6	8Е1Б1 0С	Е	110	25	23	ЕПРЧ	0,4	2	190	короед-типограф	ССР	3,8	190		2012 г.

Характеристика и состояние подроста: отсутствует
 Описание повреждений насаждений: равномерное

В том числе:
Заселено (отработано) стволовыми вредителями

Вид вредителя	Порода	Встречаемость (% заселенных (отработанных) деревьев)	Степень заселения (слабая, средняя, сильная)
короед-типограф	-	-	-
	Е	30	средняя
	Б	-	-
	Ос	-	-
	-	-	-

Повреждено огнем

Порода	Вид пожара	Состояние корневых лап		Состояние корневой шейки			Подсушивани с луба % деревьев с данным повреждением
		% поврежденных огнем	% деревьев с данным повреждением	Ожог корневой шейки по окружности (1/4; 2/4; 3/4;	% деревьев с данным повреждением	по окружности (1/4; 2/4; 3/4; более 3/4)	
-	-	-	-	-	-	-	-
Е	-	-	-	-	-	-	-
Б	-	-	-	-	-	-	-
Ос	-	-	-	-	-	-	-
-	-	-	-	-	-	-	-

Заражено болезнями

Вид болезни	Порода	Встречаемость (% зараженных)	Степень заражения (слабая, средняя, сильная)
-	-	-	-
-	Е	-	-
-	Б	-	-
-	Ос	-	-
-	-	-	-

номер квартала	9						
номер выдела	27						
Выборке подлежит, % деревьев по мЗ	41,7						
в т.ч. ослабленных, %,	-						
сильно ослабленных, %,	-						
усыхающих, %,	0						
свежего сухостоя, %,	0						
старого сухостоя, %.	41,7						
свежего бурелома, %,	0						
свежего ветровала, %.	0						
Полнота насаждения после уборки деревьев, подлежащих рубке, составит	0,23						
Критическая полнота для данной категории насаждений составляет	0,5						

Технология рубок сплошно-лесосечная, согласно технологической карте

Меры по обеспечению возобновления лесные культуры

Мероприятия, необходимые для предупреждения заражения или повреждения смежных насаждений

Подписи:

Инженер-лесопатолог Ершов Н.Г.



Инженер-лесопатолог -

Инженер-лесопатолог -

