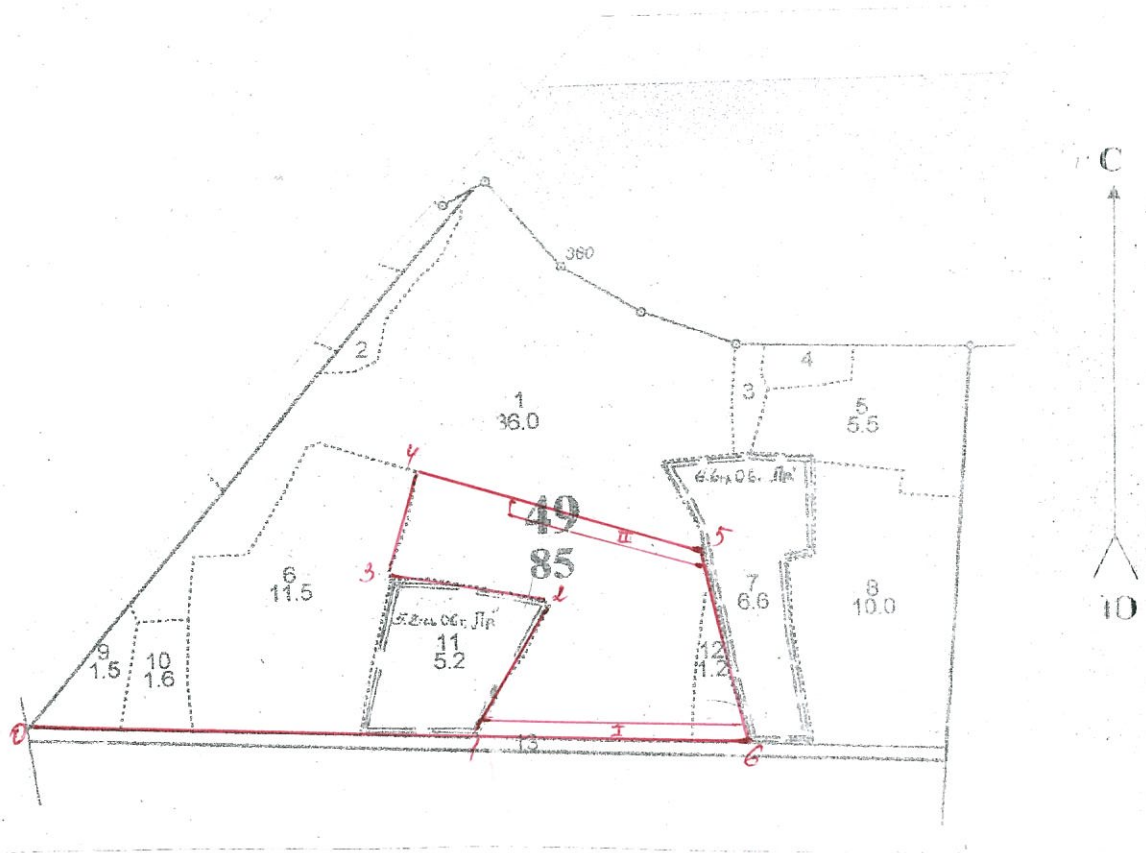


ЧЕРТЕЖ  
 ЛЕСНОГО УЧАСТКА  
 Ново-Покровского участкового лесничества Бородинского филиала  
 ГКУ «Мособлес»

Самостоятельная еловая рубка кв 49-1.12-13.4 кв

М 1:10 000

Выдел 1 - 12, 2 кв  
 12 - 1, 2 кв



Тип - пробная посадка.

Данные инструментальной  
 съемки границ участка  
 Делянка № 1

№№ точек	Румбы линий	Длина линий, м
0-1	ЮВ-87°00'	700
1-2	СВ-32°00'	250
2-3	СЗ-79°00'	250
3-4	СВ-17°00'	170
4-5	ЮВ-74°00'	460
5-6	ЮВ-12°00'	520
6-1	СЗ-87°00'	420

старший участковый лесничий  
 Делянко

*(Signature)*  
 подпись

А.М. Михайлов  
 ФНО

**Заключение**  
**о состоянии насаждений, намеченных**  
**под проведение Сплошной санитарной рубки**  
**(вид санитарно-оздоровительного мероприятия)**

По результатам лесопатологической таксации, проведённой специалистами ГКУ МО "Мособллес" 18.12.12  
 установлено: насаждение, расположено в  
 Субъект РФ: Московская область лесничество: Бородинское  
 Уч. лес-во.: Ново-Покровское Квартал: 49 Выдел: 1 Площадь выдела: 36 га.  
 Краткая таксационная характеристика участка:  
 Состав: 5Е1С3Б1ОС Возраст: 90 лет Ср. диаметр: 34 см. Высота: 27м.  
 Тип леса: ЕЧРШ Полнота: 0,7 Бонитет: 1



Характеристика насаждения не соответствует таксационному описанию.  
 Санитарное состояние насаждения неудовлетворительное на площади 12,2 га.  
 Средневзвешенная категория состояния насаждения 3,51 .

**Распределение деревьев по категориям состояния**

Порода	Распределение деревьев по категориям состояния, % от запаса								Средневзвешенная категория состояния породы
	без признаков ослабления	ослабленные	сильно ослабленные	усыхающие	свежий сухостой	старый сухостой	ветровал (свежий+старый)	бурелом (свежий+старый)	
-	0	0	0	0	0	0	0	0	-
Е	15,3	0	0	0	0	75,9	0	8,8	4,39
-	0	0	0	0	0	0	0	0	-
Ос	98,3	0	0	0	0	1,7	0	0	1,07
-	0	0	0	0	0	0	0	0	-
-	0	0	0	0	0	0	0	0	-
Итого	37,4	0	0	0	0	56,2	0	6,5	3,51

Доля деревьев с наличием признаков заражения болезнями леса 0%.  
 Доля заселённых деревьев 0 %, отработанных 67,2 %.  
 Доля деревьев, повреждённых огнём 0 %, в т.ч до степени прекращения роста 0 %.  
 Обнаружены очаги: короед-типограф  
 Степень заселения (заражения): Сильная  
 Выборке подлежит 62,7 % деревьев (по запасу).  
 После выборки нежизнеспособных, повреждённых и погибших деревьев полнота насаждений составит 0,3 .  
 По состоянию насаждения рекомендуется проведение Сплошной санитарной рубки на площади 12,2 га.

Начальник отдела

 Либерман А.А.  
 Ершов Н.Г.  
 -  
 -

Исполнитель: Инженер-лесопатолог  
 Исполнитель: Инженер-лесопатолог  
 Исполнитель: Инженер-лесопатолог

## ВЕДОМОСТЬ ПЕРЕЧЕТА ДЕРЕВЬЕВ

Порода: Сосна

ступени толщины , см	Количество деревьев по категориям состояния, шт.												Всего деревьев по ступеням толщины			
	I	II	III	IV		V		VI			ветровал, бурелом			шт.	в т.ч. Подлежат рубке, %	
				НЗ	З	НЗ	З	НЗ	З	О	НЗ	З	О			
8	0	0	0	0	0	0	0	0	0	0	0	0	0	0	0	-
12	0	0	0	0	0	0	0	0	0	0	0	0	0	0	0	-
16	0	0	0	0	0	0	0	0	0	0	0	0	0	0	0	-
20	0	0	0	0	0	0	0	0	0	0	0	0	0	0	0	-
24	0	0	0	0	0	0	0	0	0	0	0	0	0	0	0	-
28	0	0	0	0	0	0	0	0	0	0	0	0	0	0	0	-
32	0	0	0	0	0	0	0	0	0	0	0	0	0	0	0	-
36 и более	0	0	0	0	0	0	0	0	0	0	0	0	0	0	0	-
Итого, % от числа стволов	-	-	-	-	-	-	-	-	-	-	-	-	-	-	0	-
Итого, % от запаса	-	-	-	-	-	-	-	-	-	-	-	-	-	-	-	-

Порода: Ель

ступени толщины , см	Количество деревьев по категориям состояния, шт.												Всего деревьев по ступеням толщины			
	I	II	III	IV		V		VI			ветровал, бурелом			шт.	в т.ч. Подлежат рубке, %	
				НЗ	З	НЗ	З	НЗ	З	О	НЗ	З	О			
8	0	0	0	0	0	0	0	0	0	0	0	0	0	0	0	-
12	0	0	0	0	0	0	0	0	0	0	0	0	0	0	0	-
16	6	0	0	0	0	0	0	0	0	4	0	0	1	11	45,45	
20	2	0	0	0	0	0	0	0	0	7	0	0	3	12	83,33	
24	2	0	0	0	0	0	0	0	0	17	0	0	2	21	90,48	
28	3	0	0	0	0	0	0	0	0	16	0	0	0	19	84,21	
32	3	0	0	0	0	0	0	0	0	14	0	0	0	17	82,35	
36 и более	3	0	0	0	0	0	0	0	0	15	0	0	3	21	85,71	
Итого, % от числа стволов	19	0	0	0	0	0	0	0	0	72	0	0	9	101	81,2	
Итого, % от запаса	15,3	0	0	0	0	0	0	0	0	75,9	0	0	0	-	-	

Порода: Береза

ступени толщины , см	Количество деревьев по категориям состояния, шт.												Всего деревьев по ступеням толщины		
	I	II	III	IV		V		VI			ветровал, бурелом			шт.	в т.ч. Подлежат рубке, %
				НЗ	З	НЗ	З	НЗ	З	О	НЗ	З	О		
8	0	0	0	0	0	0	0	0	0	0	0	0	0	0	-
12	0	0	0	0	0	0	0	0	0	0	0	0	0	0	-
16	0	0	0	0	0	0	0	0	0	0	0	0	0	0	-
20	0	0	0	0	0	0	0	0	0	0	0	0	0	0	-
24	0	0	0	0	0	0	0	0	0	0	0	0	0	0	-
28	0	0	0	0	0	0	0	0	0	0	0	0	0	0	-
32	0	0	0	0	0	0	0	0	0	0	0	0	0	0	-
36 и более	0	0	0	0	0	0	0	0	0	0	0	0	0	0	-
Итого, % от числа стволов	-	-	-	-	-	-	-	-	-	-	-	-	-	0	-
Итого, % от запаса	-	-	-	-	-	-	-	-	-	-	-	-	-	-	-

Примечание: НЗ – незаселенное, З – заселенное, О – обработанное вредителями

## ВЕДОМОСТЬ ПЕРЕЧЕТА ДЕРЕВЬЕВ

Порода: Осина

ступени толщины , см	Количество деревьев по категориям состояния, шт.												Всего деревьев по ступеням толщины			
	I	II	III	IV		V		VI			ветровал, бурелом			шт.	в т.ч. Подлежат рубке, %	
				НЗ	З	НЗ	З	НЗ	З	О	НЗ	З	О			
8	0	0	0	0	0	0	0	0	0	0	0	0	0	0	0	-
12	0	0	0	0	0	0	0	0	0	0	0	0	0	0	0	-
16	0	0	0	0	0	0	0	0	0	0	0	0	0	0	0	-
20	4	0	0	0	0	0	0	0	0	0	0	0	0	4	0	-
24	1	0	0	0	0	0	0	1	0	0	0	0	0	2	50	-
28	0	0	0	0	0	0	0	0	0	0	0	0	0	0	-	-
32	4	0	0	0	0	0	0	0	0	0	0	0	0	4	0	-
36 и более	11	0	0	0	0	0	0	0	0	0	0	0	0	11	0	-
Итого, % от числа стволов	95	0	0	0	0	0	0	5	0	0	0	0	0	21	4,8	-
Итого, % от запаса	98,3	0	0	0	0	0	0	1,7	0	0	0	0	0			-

Порода: Дуб

ступени толщины , см	Количество деревьев по категориям состояния, шт.												Всего деревьев по ступеням толщины			
	I	II	III	IV		V		VI			ветровал, бурелом			шт.	в т.ч. Подлежат рубке, %	
				НЗ	З	НЗ	З	НЗ	З	О	НЗ	З	О			
8	0	0	0	0	0	0	0	0	0	0	0	0	0	0	-	-
12	0	0	0	0	0	0	0	0	0	0	0	0	0	0	-	-
16	0	0	0	0	0	0	0	0	0	0	0	0	0	0	-	-
20	0	0	0	0	0	0	0	0	0	0	0	0	0	0	-	-
24	0	0	0	0	0	0	0	0	0	0	0	0	0	0	-	-
28	0	0	0	0	0	0	0	0	0	0	0	0	0	0	-	-
32	0	0	0	0	0	0	0	0	0	0	0	0	0	0	-	-
36 и более	0	0	0	0	0	0	0	0	0	0	0	0	0	0	-	-
Итого, % от числа стволов	-	-	-	-	-	-	-	-	-	-	-	-	-	0	-	-
Итого, % от запаса	-	-	-	-	-	-	-	-	-	-	-	-	-			-

Порода: Ольха черная

ступени толщины , см	Количество деревьев по категориям состояния, шт.												Всего деревьев по ступеням толщины			
	I	II	III	IV		V		VI			ветровал, бурелом			шт.	в т.ч. Подлежат рубке, %	
				НЗ	З	НЗ	З	НЗ	З	О	НЗ	З	О			
8	0	0	0	0	0	0	0	0	0	0	0	0	0	0	-	-
12	0	0	0	0	0	0	0	0	0	0	0	0	0	0	-	-
16	0	0	0	0	0	0	0	0	0	0	0	0	0	0	-	-
20	0	0	0	0	0	0	0	0	0	0	0	0	0	0	-	-
24	0	0	0	0	0	0	0	0	0	0	0	0	0	0	-	-
28	0	0	0	0	0	0	0	0	0	0	0	0	0	0	-	-
32	0	0	0	0	0	0	0	0	0	0	0	0	0	0	-	-
36 и более	0	0	0	0	0	0	0	0	0	0	0	0	0	0	-	-
Итого, % от числа стволов	-	-	-	-	-	-	-	-	-	-	-	-	-	0	-	-
Итого, % от запаса	-	-	-	-	-	-	-	-	-	-	-	-	-			-

Примечание: НЗ – незаселенное, З – заселенное, О – оработанное вредителями


## ВРЕМЕННАЯ ПРОБНАЯ ПЛОЩАДЬ

Субъект РФ: Московская область Лесничество (лесопарк): Бородинское  
Участковое лесничество: Ново-Покровское  
Квартал: 49 Выдел: 1 Площадь: 36 га.  
Номер очага \_\_\_\_\_ Размер пробной площади: 0,4га.  
Таксационная характеристика:  
Тип леса: ЕЧР1 Состав: 5Е1СЗБ1ОС Возраст: 90 лет Бонитет: 1  
Полнота: 0,7 Запас на га: 390 Состав по данным ПП: 7ЕЗОС  
Время и причина ослабления насаждения короед-типограф  
Тип очага: Действующий  
Фаза развития очага: Собственно вспышка

Состояние насаждения: усыхающее  
Намечаемые мероприятия: Сплошная санитарная рубка на площади 12,2 га.  
Привязка ПП: широта - долгота -

Место для скриншота	Напр-е	Румб	Длина
		1-2	-
	2-3	-	-
	3-4	-	-
	4-1	-	-
	-	-	-
	-	-	-
	-	-	-
	-	-	-
	-	-	-
	-	-	-
	-	-	-
	-	-	-
	-	-	-
	-	-	-
	-	-	-
	-	-	-
	-	-	-
	-	-	-
	-	-	-
	-	-	-
	-	-	-

Дата: 18.12.12

Должность: Инженер-лесопатолог  Ершов Н.Г.  
Должность: Инженер-лесопатолог -  
Должность: Инженер-лесопатолог -

## ВЕДОМОСТЬ ПЕРЕЧЕТА ДЕРЕВЬЕВ

Порода: Итого

ступени толщины , см	Количество деревьев по категориям состояния, шт.												Всего деревьев по			
	I	II	III	IV		V		VI			встрвал, бурелом			шт.	в т.ч. Подлежит рубке, %	
				НЗ	З	НЗ	З	НЗ	З	О	НЗ	З	О			
8	0	0	0	0	0	0	0	0	0	0	0	0	0	0	0	-
12	0	0	0	0	0	0	0	0	0	0	0	0	0	0	0	-
16	6	0	0	0	0	0	0	0	0	4	0	0	1	11	45,45	
20	6	0	0	0	0	0	0	0	0	7	0	0	3	16	62,5	
24	3	0	0	0	0	0	0	1	0	17	0	0	2	23	86,96	
28	3	0	0	0	0	0	0	0	0	16	0	0	0	19	84,21	
32	7	0	0	0	0	0	0	0	0	14	0	0	0	21	66,67	
36 и более	14	0	0	0	0	0	0	0	0	15	0	0	3	32	56,25	
Итого, % от числа стволов	32	0	0	0	0	0	0	1	0	60	0	0	7	122	68	
Итого, % от запаса	37,4	0	0	0	0	0	0	0,5	0	55,7	0	0	0			

## Акт

проверки санитарного и лесопатологического состояния лесного участка  
в ГКУ Бородинское лесничество Ново-Покровское участковое лесничество  
Комитет лесного хозяйства Московской области  
(исполнительный орган субъекта РФ в области лесных отношений)

Дата 18.12.12

Специалистами ГКУ МО "Мособллес"

Инженер-лесопатолог Ершов Н.Г.

Инженер-лесопатолог -

Инженер-лесопатолог -

проведено обследование насаждений путём анализа состояния деревьев на пробных площадях

в следующих лесных участках: Бородинское лесничество Ново-Покровское участковое лесничество

Квартал	Выдел	Площадь, га	Целевое назначение земель	Категория защитных лесов	Таксационная характеристика								Заложено пробных		
					состав	порода	возраст, лет	средняя высота, м	средний диаметр, см	тип леса	полнота	бонитет	запас, кбм/га	количество, шт.	общая площадь, га
49	1	36	.	II <sup>2</sup> пояс зон санит. охр.	5Е1СЗБ 10С	Е	90	27	34	ЕЧР Ш	0,7	1	390	1	0,40

Лесоустройство 2000 года

В результате обследования установлено: таксационная характеристика насаждения не соответствует таксационному описанию лесохозяйственного регламента, плана освоения лесов. Причины несоответствия: срок лесоустройства

Фактическая таксационная характеристика участков, состояние древостоя, причины повреждения, ослабления деревьев и рекомендуемые санитарно-оздоровительные мероприятия:  
По данным пробных площадей состав 7ЕЗОС Состояние древостоя: усыхающее  
Причина повреждения: короед-типограф

квартал	выдел	Площадь, га	Таксационная характеристика								Причины повреждения, ослабления деревьев	Рекомендуемые мероприятия					
			Состав	гл. порода	возраст	Средняя высота, м	Средний диаметр, см	Тип леса	полнота	бонитет		Запас, кбм/га	вид	Площадь, га	Выбираемый запас (общий), кбм/га	Выбираемый запас (ликвидный), кбм/га	Сроки проведения
49	1	36	7ЕЗОС	Е	90	27	34	ЕЧРШ	0,7	1	390	короед-типограф	ССР	12,2	390		2012 г.

Характеристика и состояние подроста: отсутствует  
Описание повреждений насаждений: равномерное

В том числе:  
Заселено (отработано) стволовыми вредителями

Вид вредителя	Порода	Встречаемость (% заселенных (отработанных) деревьев)	Степень заселения (слабая, средняя, сильная)
короед-типограф	-	-	-
	Е	81	сильная
	-	-	-
	Ос	-	-
	-	-	-

Повреждено огнем

Порода	Вид пожара	Состояние корневых лап		Состояние корневой шейки			Подсушивание луба
		% поврежденных огнем	% деревьев с данным повреждением	Ожог корневой шейки по окружности (1/4; 2/4; 3/4)	% деревьев с данным повреждением	по окружности (1/4; 2/4; 3/4; более 3/4)	
Е	-	-	-	-	-	-	-
Ос	-	-	-	-	-	-	-
-	-	-	-	-	-	-	-
-	-	-	-	-	-	-	-

Заражено болезнями

Вид болезни	Порода	Встречаемость (% зараженных)	Степень заражения (слабая, средняя, сильная)
-	-	-	-
-	Е	-	-
-	-	-	-
-	Ос	-	-
-	-	-	-

номер квартала	49					
номер выдела	1					
Выборке подлежит, % деревьев по мЗ	62,7					
в т.ч. ослабленных, %,	-					
сильно ослабленных, %,	-					
усыхающих, %,	0					
свежего сухостоя, %,	0					
старого сухостоя, %,	56,2					
свежего бурелома, %,	6,5					
свежего ветровала, %.	0					
Полнота насаждения после уборки деревьев, подлежащих рубке, составит	0,26					
Критическая полнота для данной категории насаждений составляет	0,5					

Технология рубок сплошно-лесосечная, согласно технологической карте

Меры по обеспечению возобновления лесные культуры

Мероприятия, необходимые для предупреждения заражения или повреждения смежных насаждений

Подписи:

Инженер-лесопатолог Ершов Н.Г.



Инженер-лесопатолог -

Инженер-лесопатолог -



Сводная ведомость поврежденных, расstroенных и погибших лесных участков и пробных площадей,  
заложенных в них для обоснования санитарно-оздоровительных мероприятий

Субъект Российской Федерации Московская область

Лесничество (лесопарк) Бородинское участковое лесничество Ново-Покровское

Дата 18.12.12

Квартал	Высел	Площадь, га	Таксационная характеристика								Число деревьев на пробе, шт.	Распределение запаса насаждения по категориям состояния деревьев, %								Подлесит рубке, %	Причины ослабления, повреждения	лесные культуры	Рекомендуемые мероприятия			Выбираемый запас, кмб (в том числе неликвид)	
			доля породы	порода	возраст	средняя высота, м	средний диаметр, см	тип леса	полнота	бонитет		запас, кмб/га	здоровые	ослабленные	сильно ослабленные	увякающие	свежий сухостой	старый сухостой	свежий ветровал				свежий дуврол	вид	площадь, га		
1	2	3	4	5	6	7	8	9	10	11	12	13	14	15	16	17	18	19	20	21	22	23	24	25	26	27	4758
49	1	36	-	-	-	-	-	-	ЕЧРШ	0,7	390	0	0	0	0	0	0	0	0	0	100	корса-типограф		ССР	12,2	4758	
		36	7,3	Е	90	27	28			1		101	15,3	0	0	0	0	75,9	0	8,8							
			-	-	-	-	-	-			0	0	0	0	0	0	0	0	0	0							
			2,7	Ос	90	27	35				21	0	98,3	0	0	0	0	1,7	0	0							
			-	-	-	-	-	-			0	0	0	0	0	0	0	0	0	0							
			-	-	-	-	-	-			0	0	0	0	0	0	0	0	0	0							
		36										122															
Итого																											

Ершов Н.Г.

Инженер-лесопатолог

Примечание: в графе 4 внесено фактическое количество единиц в составе пород на площади, подлежащей рубке.

Сплошная санитарная рубка(ССР)  
Выборочная санитарная рубка (ВСР)

12,2 4758  
- -

## Заключение

о состоянии насаждений, намеченных  
под проведение Сплошной санитарной рубки  
(вид санитарно-оздоровительного мероприятия)

По результатам лесопатологической таксации, проведённой 18.12.12  
специалистами ГКУ МО "Мособллес"

установлено: насаждение, расположено в

Субъект РФ: Московская область лесничество: Бородинское

Уч. лес-во.: Ново-Покровское Квартал: 49 Выдел: 12 Площадь выдела: 1,2 га.

Краткая таксационная характеристика участка:

Состав: 7ОСЗБ Возраст: 65 лет Ср. диаметр: 30 см. Высота: 25м.

Тип леса: ЕЧРШ Полнота: 0,8 Бонитет: 1

Характеристика насаждения не соответствует таксационному описанию.

Санитарное состояние насаждения неудовлетворительное на площади 1,2 га.

Средневзвешенная категория состояния насаждения 3,58 .

### Распределение деревьев по категориям состояния

Порода	Распределение деревьев по категориям состояния, % от запаса								Средневзвешенная категория состояния породы
	без признаков ослабления	ослабленные	сильно ослабленные	усыхающие	свежий сухостой	старый сухостой	ветровал (свежий+старый)	бурелом (свежий+старый)	
-	0	0	0	0	0	0	0	0	-
Е	12,6	0	0	0	0	76,4	0	11	4,5
Б	100	0	0	0	0	0	0	0	1
Ос	71,5	0	0	0	0	1,7	0	26,8	2,14
-	0	0	0	0	0	0	0	0	-
-	0	0	0	0	0	0	0	0	-
Итого	35,5	0	0	0	0	49,8	0	14,6	3,58

Доля деревьев с наличием признаков заражения болезнями леса 0%.

Доля заселённых деревьев 0 %, отработанных 55,4 %.

Доля деревьев, повреждённых огнём 0 %, в т.ч до степени прекращения роста 0 %.

Обнаружены очаги: короед-типограф

Степень заселения (заражения): Сильная

Выборке подлежит 64,4 % деревьев (по запасу).


После выборки нежизнеспособных, повреждённых и погибших деревьев полнота насаждений составит 0,3 .

По состоянию насаждения рекомендуется проведение Сплошной санитарной рубки на площади 1,2 га.

Начальник отдела

 Либерман А.А.

Исполнитель: Инженер-лесопатолог

 Ершов Н.Г.

Исполнитель: Инженер-лесопатолог

Исполнитель: Инженер-лесопатолог

## ВЕДОМОСТЬ ПЕРЕЧЕТА ДЕРЕВЬЕВ

Порода: Сосна

ступени толщины , см	Количество деревьев по категориям состояния, шт.												Всего деревьев по ступеням толщины		
	I	II	III	IV		V		VI			ветровал, бурелом			шт.	в т.ч. Подлежат рубке, %
				НЗ	З	НЗ	З	НЗ	З	О	НЗ	З	О		
8	0	0	0	0	0	0	0	0	0	0	0	0	0	0	-
12	0	0	0	0	0	0	0	0	0	0	0	0	0	0	-
16	0	0	0	0	0	0	0	0	0	0	0	0	0	0	-
20	0	0	0	0	0	0	0	0	0	0	0	0	0	0	-
24	0	0	0	0	0	0	0	0	0	0	0	0	0	0	-
28	0	0	0	0	0	0	0	0	0	0	0	0	0	0	-
32	0	0	0	0	0	0	0	0	0	0	0	0	0	0	-
36 и более	0	0	0	0	0	0	0	0	0	0	0	0	0	0	-
Итого, % от числа стволов	-	-	-	-	-	-	-	-	-	-	-	-	-	0	-
Итого, % от запаса	-	-	-	-	-	-	-	-	-	-	-	-	-	-	-

Порода: Ель

ступени толщины , см	Количество деревьев по категориям состояния, шт.												Всего деревьев по ступеням толщины		
	I	II	III	IV		V		VI			ветровал, бурелом			шт.	в т.ч. Подлежат рубке, %
				НЗ	З	НЗ	З	НЗ	З	О	НЗ	З	О		
8	0	0	0	0	0	0	0	0	0	0	0	0	0	0	-
12	0	0	0	0	0	0	0	0	0	0	0	0	0	0	-
16	7	0	0	0	0	0	0	0	0	23	0	0	1	31	77,42
20	1	0	0	0	0	0	0	0	0	5	0	0	1	7	85,71
24	2	0	0	0	0	0	0	0	0	8	0	0	1	11	81,82
28	4	0	0	0	0	0	0	0	0	5	0	0	0	9	55,56
32	3	0	0	0	0	0	0	0	0	28	1	0	2	34	91,18
36 и более	0	0	0	0	0	0	0	0	0	6	0	0	2	8	100
Итого, % от числа стволов	17	0	0	0	0	0	0	0	0	75	1	0	7	100	83
Итого, % от запаса	12,6	0	0	0	0	0	0	0	0	76,4	0	0	0	-	-

Порода: Береза

ступени толщины , см	Количество деревьев по категориям состояния, шт.												Всего деревьев по ступеням толщины		
	I	II	III	IV		V		VI			ветровал, бурелом			шт.	в т.ч. Подлежат рубке, %
				НЗ	З	НЗ	З	НЗ	З	О	НЗ	З	О		
8	0	0	0	0	0	0	0	0	0	0	0	0	0	0	-
12	0	0	0	0	0	0	0	0	0	0	0	0	0	0	-
16	2	0	0	0	0	0	0	0	0	0	0	0	0	2	0
20	2	0	0	0	0	0	0	0	0	0	0	0	0	2	0
24	1	0	0	0	0	0	0	0	0	0	0	0	0	1	0
28	3	0	0	0	0	0	0	0	0	0	0	0	0	3	0
32	2	0	0	0	0	0	0	0	0	0	0	0	0	2	0
36 и более	1	0	0	0	0	0	0	0	0	0	0	0	0	1	0
Итого, % от числа стволов	100	0	0	0	0	0	0	0	0	0	0	0	0	11	0
Итого, % от запаса	100	0	0	0	0	0	0	0	0	0	0	0	0	-	-

Примечание: НЗ – незаселенное, З – заселенное, О – отработанное вредителями

## ВЕДОМОСТЬ ПЕРЕЧЕТА ДЕРЕВЬЕВ

Порода: Осина

ступени толщины , см	Количество деревьев по категориям состояния, шт.												Всего деревьев по ступеням толщины			
	I	II	III	IV		V		VI			ветровал, бурелом			шт.	в т.ч. Подлежат рубке, %	
				НЗ	З	НЗ	З	НЗ	З	О	НЗ	З	О			
8	0	0	0	0	0	0	0	0	0	0	0	0	0	0	0	-
12	0	0	0	0	0	0	0	0	0	0	0	0	0	0	0	-
16	2	0	0	0	0	0	0	0	0	0	0	0	0	2	0	0
20	2	0	0	0	0	0	0	0	0	0	0	0	0	2	0	0
24	4	0	0	0	0	0	0	1	0	0	2	0	0	7	42,86	
28	8	0	0	0	0	0	0	0	0	0	2	0	0	10	20	
32	5	0	0	0	0	0	0	0	0	0	1	0	0	6	16,67	
36 и более	7	0	0	0	0	0	0	0	0	0	3	0	0	10	30	
Итого, % от числа стволов	76	0	0	0	0	0	0	3	0	0	22	0	0	37	24,3	
Итого, % от запаса	71,5	0	0	0	0	0	0	1,7	0	0	0	0	0			

Порода: Дуб

ступени толщины , см	Количество деревьев по категориям состояния, шт.												Всего деревьев по ступеням толщины			
	I	II	III	IV		V		VI			ветровал, бурелом			шт.	в т.ч. Подлежат рубке, %	
				НЗ	З	НЗ	З	НЗ	З	О	НЗ	З	О			
8	0	0	0	0	0	0	0	0	0	0	0	0	0	0	0	-
12	0	0	0	0	0	0	0	0	0	0	0	0	0	0	0	-
16	0	0	0	0	0	0	0	0	0	0	0	0	0	0	0	-
20	0	0	0	0	0	0	0	0	0	0	0	0	0	0	0	-
24	0	0	0	0	0	0	0	0	0	0	0	0	0	0	0	-
28	0	0	0	0	0	0	0	0	0	0	0	0	0	0	0	-
32	0	0	0	0	0	0	0	0	0	0	0	0	0	0	0	-
36 и более	0	0	0	0	0	0	0	0	0	0	0	0	0	0	0	-
Итого, % от числа стволов	-	-	-	-	-	-	-	-	-	-	-	-	-	0	-	
Итого, % от запаса	-	-	-	-	-	-	-	-	-	-	-	-	-			

Порода: Ольха черная

ступени толщины , см	Количество деревьев по категориям состояния, шт.												Всего деревьев по ступеням толщины			
	I	II	III	IV		V		VI			ветровал, бурелом			шт.	в т.ч. Подлежат рубке, %	
				НЗ	З	НЗ	З	НЗ	З	О	НЗ	З	О			
8	0	0	0	0	0	0	0	0	0	0	0	0	0	0	0	-
12	0	0	0	0	0	0	0	0	0	0	0	0	0	0	0	-
16	0	0	0	0	0	0	0	0	0	0	0	0	0	0	0	-
20	0	0	0	0	0	0	0	0	0	0	0	0	0	0	0	-
24	0	0	0	0	0	0	0	0	0	0	0	0	0	0	0	-
28	0	0	0	0	0	0	0	0	0	0	0	0	0	0	0	-
32	0	0	0	0	0	0	0	0	0	0	0	0	0	0	0	-
36 и более	0	0	0	0	0	0	0	0	0	0	0	0	0	0	0	-
Итого, % от числа стволов	-	-	-	-	-	-	-	-	-	-	-	-	-	0	-	
Итого, % от запаса	-	-	-	-	-	-	-	-	-	-	-	-	-			

Примечание: НЗ – незаселённое, З – заселённое, О – отработанное вредителями

## ВРЕМЕННАЯ ПРОБНАЯ ПЛОЩАДЬ

Субъект РФ: Московская область Лесничество (лесопарк): Бородинское  
Участковое лесничество: Ново-Покровское  
Квартал: 49 Выдел: 12 Площадь: 1,2 га.  
Номер очага \_\_\_\_\_ Размер пробной площади: 0,44га.  
Таксационная характеристика:  
Тип леса: ЕЧР I Состав: 7ОСЗБ Возраст: 65 лет Бонитет: 1  
Полнота: 0,8 Запас на га: 320 Состав по данным ПП: 6ЕЗОС1Б  
Время и причина ослабления насаждения короед-типограф  
Тип очага: Действующий  
Фаза развития очага: Собственно вспышка  
Состояние насаждения: усыхающее  
Намечаемые мероприятия: Сплошная санитарная рубка на площади 1,2 га.  
Привязка ПП: широта - долгота -

	Напр-е	Румб	Длина
Место для скриншота	1-2	-	-
	2-3	-	-
	3-4	-	-
	4-1	-	-
	-	-	-
	-	-	-
	-	-	-
	-	-	-
	-	-	-
	-	-	-
	-	-	-
	-	-	-
	-	-	-
	-	-	-
	-	-	-
	-	-	-

Дата: 18.12.12

Должность: Инженер-лесопатолог

Ершов Н.Г.

Должность: Инженер-лесопатолог

-

Должность: Инженер-лесопатолог

-

## ВЕДОМОСТЬ ПЕРЕЧЕТА ДЕРЕВЬЕВ

Порода: Итого

ступени толщины , см	Количество деревьев по категориям состояния, шт.												Всего деревьев по			
	I	II	III	IV		V		VI			ветровал, бурелом			шт.	в т.ч. Подлежит рубке, %	
				НЗ	З	НЗ	З	НЗ	З	О	НЗ	З	О			
8	0	0	0	0	0	0	0	0	0	0	0	0	0	0	0	-
12	0	0	0	0	0	0	0	0	0	0	0	0	0	0	0	-
16	11	0	0	0	0	0	0	0	0	23	0	0	1	35	68,57	
20	5	0	0	0	0	0	0	0	0	5	0	0	1	11	54,55	
24	7	0	0	0	0	0	0	1	0	8	2	0	1	19	63,16	
28	15	0	0	0	0	0	0	0	0	5	2	0	0	22	31,82	
32	10	0	0	0	0	0	0	0	0	28	2	0	2	42	76,19	
36 и более	8	0	0	0	0	0	0	0	0	6	3	0	2	19	57,89	
Итого, % от числа стволов	38	0	0	0	0	0	0	1	0	51	6	0	5	148	62,2	
Итого, % от записа	35,5	0	0	0	0	0	0	0,5	0	49,3	0	0	0			

## Акт

проверки санитарного и лесопатологического состояния лесного участка  
в ГКУ Бородинское лесничество Ново-Покровское участковое лесничество

Комитет лесного хозяйства Московской области  
(исполнительный орган субъекта РФ в области лесных отношений)

Дата 18.12.12

Специалистами ГКУ МО "Мособлес"

Инженер-лесопатолог Ершов Н.Г.

Инженер-лесопатолог -

Инженер-лесопатолог -

проведено обследование насаждений путём анализа состояния деревьев на пробных площадях

в следующих лесных участках: Бородинское лесничество Ново-Покровское участковое лесничество

Квартал	Выдел	Площадь, га	Целевое назначение земель	Категория защитных лесов	Таксационная характеристика										Заложено пробных	
					состав	порода	возраст, лет	средняя высота, м	средний диаметр, см	тип леса	полнота	бонитет	запас, кбм/га	количество, шт.	общая площадь, га	
49	12	1,2	-	1и2 пояс зон санит. охр.	70СЗБ	ОС	65	25	30	ЕЧРШ	0,8	1	320	1	0,44	

Лесоустройство 2000 года

В результате обследования установлено: таксационная характеристика насаждения не соответствует таксационному описанию лесохозяйственного регламента, плана освоения лесов. Причины несоответствия: срок лесоустройства

Фактическая таксационная характеристика участков, состояние древостоя, причины повреждения, ослабления деревьев и рекомендуемые санитарно-оздоровительные мероприятия:

По данным пробных площадей состав 6ЕЗОС1Б Состояние древостоя: усыхающее

Причина повреждения: короед-типограф

квартал	выдел	Площадь, га	Таксационная характеристика										Причины повреждения, ослабления деревьев	Рекомендуемые мероприятия			
			Состав	гл. порода	возраст	Средняя высота, м	Средний диаметр, см	Тип леса	полнота	бонитет	Запас, кбм/га	вид		Площадь, га	Выбираемый запас (общий), кбм/га	Выбираемый запас (ликвидный), кбм/га	Сроки проведения
49	12	1,2	6ЕЗОС1Б	ОС	65	25	30	ЕЧРШ	0,8	1	320	короед-типограф	ССР	1,2	320		2012 г.

Характеристика и состояние подроста: отсутствует

Описание повреждений насаждений: равномерное

В том числе:  
Заселено (отработано) стволовыми вредителями

Вид вредителя	Порода	Встречаемость (% заселенных (отработанных) деревьев)	Степень заселения (слабая, средняя, сильная)
короед-типограф	-	-	-
	Е	82	сильная
	Б	-	-
	Ос	-	-
	-	-	-

Повреждено огнем

Порода	Вид пожара	Состояние корневых лап		Состояние корневой шейки			Подсушивание луба
		% поврежденных огнем	% деревьев с данным повреждением	Ожог корневой шейки по окружности (1/4; 2/4; 3/4;	% деревьев с данным повреждением	по окружности (1/4; 2/4; 3/4; более 3/4)	% деревьев с данным повреждением
-	-	-	-	-	-	-	-
Е	-	-	-	-	-	-	-
Б	-	-	-	-	-	-	-
Ос	-	-	-	-	-	-	-
-	-	-	-	-	-	-	-

Заражено болезнями

Вид болезни	Порода	Встречаемость (% зараженных)	Степень заражения (слабая, средняя, сильная)
-	-	-	-
-	Е	-	-
-	Б	-	-
-	Ос	-	-
-	-	-	-

номер квартала	49						
номер выдела	12						
Выборке подлежит, % деревьев по мЗ	64,4						
в т.ч. ослабленных, %,	-						
сильно ослабленных, %,	-						
усыхающих, %,	0						
свежего сухостоя, %,	0						
старого сухостоя, %,	49,8						
свежего бурелома, %,	14,6						
свежего ветровала, %.	0						
Полнота насаждения после уборки деревьев, подлежащих рубке, составит	0,28						
Критическая полнота для данной категории насаждений составляет	0,3						

Технология рубок сплошно-лесосечная, согласно технологической карте

Меры по обеспечению возобновления лесные культуры

Мероприятия, необходимые для предупреждения заражения или повреждения смежных насаждений

Подписи:

Инженер-лесопатолог Ершов Н.Г.



Инженер-лесопатолог -

---

Инженер-лесопатолог -

---



Приложение 3

Сводная ведомость поврежденных, расстроенных и погибших лесных участков и пробных площадей, заложённых в них для обоснования санитарно-оздоровительных мероприятий

Субъект Российской Федерации Московская область

Лесничество (лесопарк) Бородинское участковое лесничество Ново-Покровское

Дата 18.12.12

Квартал	Выдел	Площадь, га	Таксационная характеристика										Число деревьев на пробе, шт.	Распределение запаса насаждения по категориям состояния деревьев, %								Подожиг рубке, %	Причины ослабления, повреждения	лесные культуры	Рекомендуемое мероприятие		
			доля породы	порода	возраст	средняя высота, м	средний диаметр, см	тип леса	полнота	бонитет	запас, км/га	здоровые		ослабленные	сильно ослабленные	ухажившие	свежий сухой	старый сухой	свежий ветровал	свежий бурелом	вид				площадь, га	выборочный запас, кмб (в том числе неликвид)	
1	2	3	4	5	6	7	8	9	10	11	12	13	14	15	16	17	18	19	20	21	22	23	24	25	26	27	
49	12	1,2	-	6,5	-	-	-	-	БЧРШ	0,8	-	0	0	0	0	0	0	0	0	0	100	короед-типограф	лесные культуры	ССР	1,2	384	
												148															
Итого		1,2										148															
													Сплошная санитарная рубка(ССР)								1,2	384					
													Выборочная санитарная рубка (ВБР)								-	-					

Инженер-лесопатолог Ершов Н.Г.

Примечание: в графе 4 внесено фактическое количество единиц в составе пород на площади, подлежащей рубке.