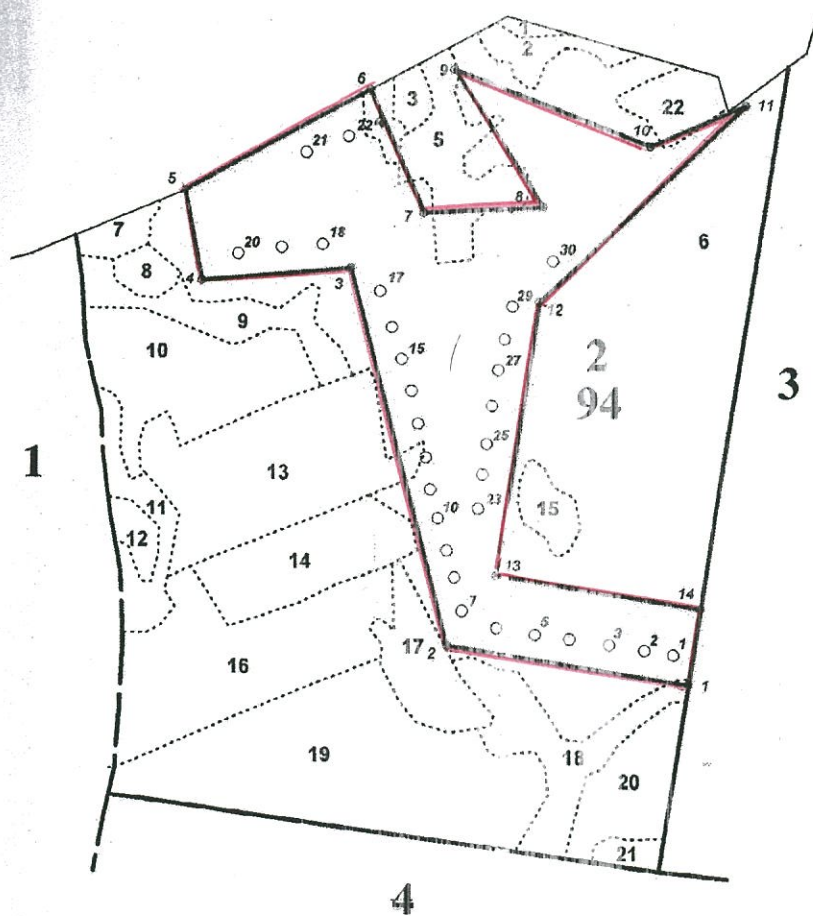


ФЕДЕРАЛЬНОЕ АГЕНТСТВО ЛЕСНОГО ХОЗЯЙСТВА
ФГУП "РОСЛЕСИНФОРГ"
 ЦЕНТРАЛЬНЫЙ ФИЛИАЛ ГОСУДАРСТВЕННОЙ ИНВЕНТАРИЗАЦИИ ЛЕСОВ
 ФИЛИАЛ ФГУП "РОСЛЕСИНФОРГ" "ЦЕНТРЛЕСПРОЕКТ"

ПЛАН ЛЕСОСЕКИ
 под проведение
 сплошной санитарной рубки

Управление лесного хозяйства
 по Московской области и г. Москве
 Бородинское лесничество
 Порецкое участковое лесничество
 квартал 2 выдел 4-6,13
 площадь лесосеки 24.7 га



№ точки	Румб			Гориз. пр. метры
	четверть	градусы	минуты	
1				
2	СЗ	80	58 16	350 08
3	СЗ	13	59 57	559 98
4	ЮЗ	85	0 15	215 01
5	СЗ	10	28 26	132 14
6	СВ	61	12 03	303 39
7	ЮВ	23	9 09	192 64
8	СВ	87	0 15	170 00
9	СЗ	32	38 44	235 24
10	ЮВ	68	33 14	300 74
11	СВ	66	30 09	150 43
12	ЮЗ	46	3 06	411 21
13	ЮЗ	8	59 98	399 99
14	ЮВ	80	59 92	296 50
1	ЮЗ.	9.	0 10.	109 99.

Длина геоида: 3827.37

□ — делянка

○5 — номер и расположение реласкопических площадок

Отвод провел: *Каримов Т.М.*

Камеральная обработка: *Кутяшева Л.И.*

Масштаб 1:10000

Акт
 проверки санитарного и лесопатологического состояния лесных участков
 в Бородинском филиале ФГУ «Мособллес»
 Управления лесного хозяйства по Московской области и г. Москва

24 декабря 2011 г.

Специалист ФБУ «Российский центр защиты леса» А.В. Виноградов провёл проверку санитарного и лесопатологического состояния насаждений путём анализа состояния деревьев на пробной площади в лесном участке Бородинского лесничества (лесопарка), Порецкого участкового лесничества.

Таблица 1

Карты	Выдел	Площадь, га	Целевое назначение земель	Категории защитных лесов	Таксационная характеристика									
					состав	порода	возраст, лет	средняя высота, м	средний диаметр, см	тип леса	полнота	бонитет	запас хбм/га	
2	4	0,4	Защитное	1 и 2 пояс зон сан. охраны водосточников	ПРОГАЛИНА									
2	5	2,4	Защитное	1 и 2 пояс зон сан. охраны водосточников	6Б4Е+ОС	Е	65	25	24	ЕЧРШ	0,7	1	220	
2	6	47,0	Защитное	1 и 2 пояс зон сан. охраны водосточников	10Е+Б	Е	100	28	36	ЕЧРШ	0,7	1	410	
2	13	6,0	Защитное	1 и 2 пояс зон сан. охраны водосточников	10Б+Е	Е	60	24	24	ЕЧРШ	0,7	1	210	

В результате обследования установлено:

- в обследованном лесном участке, представленным единым лесопатологическим выделом, действует очаг короеда-типографа в сильной степени;
- таксационная характеристика обследованного лесопатологического выдела участка не соответствует таксационному описанию материалов лесоустройства.
- фактическая таксационная характеристика лесопатологического выдела, определенная методом закладки круговых площадок при таксации лесосеки, выполненной при отводе делянки, приведена в таблице 2 и приложении 1;
- санитарная и лесопатологическая характеристика обследованного лесопатологического выдела, рекомендуемые санитарно-оздоровительные мероприятия даны в сводной ведомости (приложение 1).

Таблица 2

Квартал	Видов	Площадь, га	Таксационная характеристика								Причины Повреждения, ослабления деревьев	Рекомендуемые мероприятия					
			Состав	порода	Возраст, лет	Средняя высота, м	Средний диаметр, см	Тип леса	полнота	бонитет		Запас кубм/га	Вид	Площадь, га	Выбираемый запас (общий), кубм	Выбираемый запас (ликвидный), кубм	Сроки проведения
2	4		9Е1Б	Е	100	28	36	ЕЧРШ	0,6	1		Типограф, засуха	ССР				
2	5	2,4	9Е1Б	Е	100	28	36	ЕЧРШ	0,6	1			ССР				
2	6	47,0	9Е1Б	Е	100	28	36	ЕЧРШ	0,6	1			ССР				
2	13	6,0	9Е1Б	Е	100	28	36	ЕЧРШ	0,6	1			ССР				
			9Е1Б						0,6		254,1		ССР	24,7	6276,2	6099,1	

Характеристика и состояние подроста: неудовлетворительное.

Описание повреждений насаждений: сплошное усыхание ели в результате повреждения короедом-типографом.

1. Заселено (отработано) стволовыми вредителями

Вид вредителя	Порода	Встречаемость (% заселённых деревьев)	Степень заселения (слабая, средняя, сильная)
Короед-типограф	ель	76	сильная
Чёрный еловый усач	сосна	37	сильная

2. Повреждено огнём

Порода	Вид пожара	Состояние Корневых лап		Состояние Корневой шейки		Подсушивание луба	
		% повреждённых огнём корней	% деревьев с данным повреждением	ожог корневой шейки по окружности (1/4; 2/4; 3/4; более 3/4)	% деревьев с данным повреждением	по окружности (1/4; 2/4; 3/4; более 3/4)	% деревьев с данным повреждением
нет	нет	нет	нет	нет	нет	нет	нет

3. Заражено болезнями

Вид	Порода	Встречаемость (% заражённых деревьев)	Степень заражения (слабая, средняя, сильная)
опенок	ель	30	средняя

Выборке подлежит — 91 % деревьев

в т.ч.

ослабленных	—	%
сильно ослабленных	—	%
усыхающих	—	16 %
свежего сухостоя	—	60 %
старого сухостоя	—	%
свежего бурелома	—	%
старого бурелома	—	15 %

Полнота насаждения после уборки деревьев, подлежащих рубке, составит 0,05

Критическая полнота для данной категории насаждений составляет 0,3

Технология рубок: согласно технологической карте

Меры по обеспечению возобновления: создание лесных культур ценных лесохозяйственных пород

Мероприятия, необходимые для предупреждения заражения или повреждения смежных насаждений: вести лесопатологический мониторинг за вредителями и болезнями для своевременного обнаружения очагов и проведения необходимых лесозащитных мероприятий.

Менеджер ФБУ «РОСЛЕСОЗАЩИТА» Вис А.В. Виноградов

Сводная ведомость поврежденных, расстреленных и погибших лесных участков и пробных площадей, заложенных в них, с обоснованием санитарно-одронительных мероприятий

Субъект Российской Федерации
Лесничество (лесопарк)
Московская область
Бородинское

Уч. лесничество	Квартал	Выдел	Площадь выдела	Таксационная характеристика											Число деревьев	Распределение по категориям состояния							Причина ослабления насаждения	Обеспечение возобновления	Рекомендуемые мероприятия		(в том числе неликвид)
				Порода	возраст	высота	диаметр	тип леса	полнота	бонитет	запас, м3/га	Доля участия породы	число деревьев	здоровые		ослабленные	сильно ослабленные	усыхающие	свежий сухостой	старый сухостой	свежий ветровал	старый ветровал			свежий бурелом	старый бурелом	
Порецкое	2	4	0,4	Е	100	28	36	ЕЧРШ	0,6	1	254	9	106	4	5	16	60	4	11	91	типограф, засуха	ССР					
	2	5	2,4	Е	100	28	36	ЕЧРШ	0,6	1	254	9	106	4	5	16	60	4	11	91		ССР					
	2	6	47,0	Е	100	28	36	ЕЧРШ	0,6	1	254	9	106	4	5	16	60	4	11	91		ССР					
	2	13	6,0	Е	100	28	36	ЕЧРШ	0,6	1	254	9	106	4	5	16	60	4	11	91		ССР					
												Сплошная санитарная рубка											24,7	6276,2			

Инженер ФБУ «РОСЛЕСОЗАЩИТА»



А. В. Виноградов