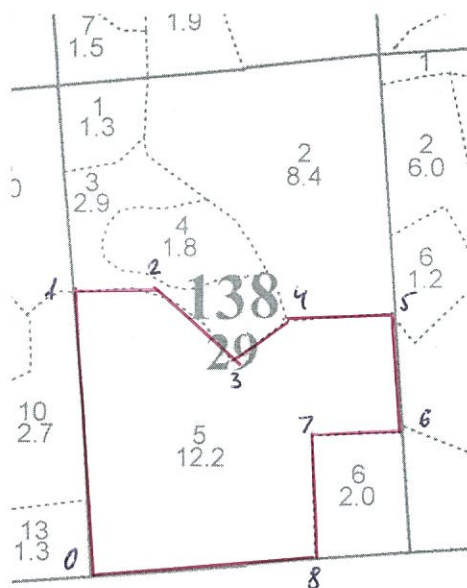


ЧЕРТЕЖ
 ЛЕСНОГО УЧАСТКА
Порецкого участкового лесничества
 Бородинского филиала ГКУ МО «Мособллес»
 Квартал 138 выд. 5. пл. 12,2 га.
 Сплошная санитарная рубка на 2013 г.
 М 1:10 000



Данные инструментальной
съемки границ участка

| №№ точек | Румбы линий | Длина линий, м |
|-------------|----------------|-------------------|
| 0-1 | СЗ : 04 | 370 |
| 1-2 | СВ : 85 | 110 |
| 2-3 | ЮВ : 44 | 100 |
| 3-4 | СВ : 58 | 150 |
| 4-5 | СВ : 84 | 140 |
| 5-6 | ЮВ : 04 | 160 |
| 6-7 | СЗ : 86 | 130 |
| 7-8 | ЮВ : 04 | 160 |
| 8-0 | СЗ : 86 | 300 |
| | | |
| | | |

Старший участковый лесничий: _____

Белинский Н.Я.

Заключение

о состоянии насаждений, намеченных
под проведение **Сплошной санитарной рубки**
(вид санитарно-оздоровительного мероприятия)

По результатам лесопатологической таксации, проведённой специалистами ГКУ МО "Мособллес" 10.12.12
установлено: насаждение, расположено в
Субъект РФ: Московская область лесничество: Бородинское
Уч. лес-во.: Порецкое Квартал: 138 Выдел: 5 Площадь выдела: 12,2 га.
Краткая таксационная характеристика участка:
Состав: 6Е4Б Возраст: 105 лет Ср. диаметр: 34 см. Высота: 31 м.
Тип леса: ЕЧРШ Полнота: 0,7 Бонитет: 1

Характеристика насаждения не соответствует таксационному описанию.
Санитарное состояние насаждения неудовлетворительное на площади 12,2 га.
Средневзвешенная категория состояния насаждения 3,59.

Распределение деревьев по категориям состояния

| Порода | Распределение деревьев по категориям состояния, % от запаса | | | | | | | | Средневзвешенная категория состояния породы |
|--------------|---|-------------|--------------------|-----------|-----------------|-----------------|--------------------------|-------------------------|---|
| | без признаков ослабления | ослабленные | сильно ослабленные | усыхающие | свежий сухостой | старый сухостой | ветровал (свежий+старый) | бурелом (свежий+старый) | |
| - | 0 | 0 | 0 | 0 | 0 | 0 | 0 | 0 | - |
| Е | 8,6 | 0 | 0 | 0 | 0 | 85,6 | 0 | 5,9 | 4,66 |
| Б | 82,3 | 0 | 0 | 0 | 0 | 8,1 | 0 | 9,6 | 1,71 |
| - | 0 | 0 | 0 | 0 | 0 | 0 | 0 | 0 | - |
| - | 0 | 0 | 0 | 0 | 0 | 0 | 0 | 0 | - |
| - | 0 | 0 | 0 | 0 | 0 | 0 | 0 | 0 | - |
| Итого | 35,3 | 0 | 0 | 0 | 0 | 57,5 | 0 | 7,2 | 3,59 |

Доля деревьев с наличием признаков заражения болезнями леса 0%.
Доля заселённых деревьев 0 %, отработанных 53,3 %.
Доля деревьев, повреждённых огнём 0 %, в т.ч до степени прекращения роста 0 %.
Обнаружены очаги: короед-типограф
Степень заселения (заражения): Сильная
Выборке подлежит 64,7 % деревьев (по запасу).
После выборки нежизнеспособных, повреждённых и погибших деревьев полнота насаждений составит 0,3 .
По состоянию насаждения рекомендуется проведение **Сплошной санитарной рубки** на площади 12,2 га.

Начальник отдела

Либерман А.А.

Исполнитель: Инженер-лесопатолог

Ершов Н.Г.

Исполнитель: Инженер-лесопатолог

-

Исполнитель: Инженер-лесопатолог

-

ВЕДОМОСТЬ ПЕРЕЧЕТА ДЕРЕВЬЕВ

Порода: Сосна

| ступени толщины , см | Количество деревьев по категориям состояния, шт. | | | | | | | | | | | | | Всего деревьев по ступеням толщины | | |
|---------------------------------|--|----|-----|----|---|----|---|----|---|---|-------------------|---|---|---------------------------------------|--------------------------------|---|
| | I | II | III | IV | | V | | VI | | | ветровал, бурелом | | | шт. | в т.ч. Подлежат рубке, % | |
| | | | | НЗ | З | НЗ | З | НЗ | З | О | НЗ | З | О | | | |
| 8 | 0 | 0 | 0 | 0 | 0 | 0 | 0 | 0 | 0 | 0 | 0 | 0 | 0 | 0 | 0 | - |
| 12 | 0 | 0 | 0 | 0 | 0 | 0 | 0 | 0 | 0 | 0 | 0 | 0 | 0 | 0 | 0 | - |
| 16 | 0 | 0 | 0 | 0 | 0 | 0 | 0 | 0 | 0 | 0 | 0 | 0 | 0 | 0 | 0 | - |
| 20 | 0 | 0 | 0 | 0 | 0 | 0 | 0 | 0 | 0 | 0 | 0 | 0 | 0 | 0 | 0 | - |
| 24 | 0 | 0 | 0 | 0 | 0 | 0 | 0 | 0 | 0 | 0 | 0 | 0 | 0 | 0 | 0 | - |
| 28 | 0 | 0 | 0 | 0 | 0 | 0 | 0 | 0 | 0 | 0 | 0 | 0 | 0 | 0 | 0 | - |
| 32 | 0 | 0 | 0 | 0 | 0 | 0 | 0 | 0 | 0 | 0 | 0 | 0 | 0 | 0 | 0 | - |
| 36 и более | 0 | 0 | 0 | 0 | 0 | 0 | 0 | 0 | 0 | 0 | 0 | 0 | 0 | 0 | 0 | - |
| Итого, % от числа стволов | - | - | - | - | - | - | - | - | - | - | - | - | - | - | 0 | - |
| Итого, % от запаса | - | - | - | - | - | - | - | - | - | - | - | - | - | - | - | - |

Порода: Ель

| ступени толщины , см | Количество деревьев по категориям состояния, шт. | | | | | | | | | | | | | Всего деревьев по ступеням толщины | | |
|---------------------------------|--|----|-----|----|---|----|---|----|---|------|-------------------|---|---|---------------------------------------|--------------------------------|---|
| | I | II | III | IV | | V | | VI | | | ветровал, бурелом | | | шт. | в т.ч. Подлежат рубке, % | |
| | | | | НЗ | З | НЗ | З | НЗ | З | О | НЗ | З | О | | | |
| 8 | 0 | 0 | 0 | 0 | 0 | 0 | 0 | 0 | 0 | 0 | 0 | 0 | 0 | 0 | 0 | - |
| 12 | 0 | 0 | 0 | 0 | 0 | 0 | 0 | 0 | 0 | 0 | 0 | 0 | 0 | 0 | 0 | - |
| 16 | 10 | 0 | 0 | 0 | 0 | 0 | 0 | 0 | 0 | 4 | 0 | 0 | 0 | 14 | 28,57 | |
| 20 | 0 | 0 | 0 | 0 | 0 | 0 | 0 | 0 | 0 | 3 | 0 | 0 | 0 | 3 | 100 | |
| 24 | 0 | 0 | 0 | 0 | 0 | 0 | 0 | 0 | 0 | 12 | 0 | 0 | 1 | 13 | 100 | |
| 28 | 0 | 0 | 0 | 0 | 0 | 0 | 0 | 0 | 0 | 17 | 0 | 0 | 0 | 17 | 100 | |
| 32 | 0 | 0 | 0 | 0 | 0 | 0 | 0 | 0 | 0 | 17 | 0 | 0 | 1 | 18 | 100 | |
| 36 и более | 4 | 0 | 0 | 0 | 0 | 0 | 0 | 0 | 0 | 28 | 0 | 0 | 3 | 35 | 88,57 | |
| Итого, % от числа стволов | 14 | 0 | 0 | 0 | 0 | 0 | 0 | 0 | 0 | 81 | 0 | 0 | 5 | 100 | 86 | |
| Итого, % от запаса | 8,6 | 0 | 0 | 0 | 0 | 0 | 0 | 0 | 0 | 85,6 | 0 | 0 | 0 | - | - | |

Порода: Береза

| ступени толщины , см | Количество деревьев по категориям состояния, шт. | | | | | | | | | | | | | Всего деревьев по ступеням толщины | |
|---------------------------------|--|----|-----|----|---|----|---|----|---|-----|-------------------|---|---|---------------------------------------|--------------------------------|
| | I | II | III | IV | | V | | VI | | | ветровал, бурелом | | | шт. | в т.ч. Подлежат рубке, % |
| | | | | НЗ | З | НЗ | З | НЗ | З | О | НЗ | З | О | | |
| 8 | 0 | 0 | 0 | 0 | 0 | 0 | 0 | 0 | 0 | 0 | 0 | 0 | 0 | 0 | - |
| 12 | 0 | 0 | 0 | 0 | 0 | 0 | 0 | 0 | 0 | 0 | 0 | 0 | 0 | 0 | - |
| 16 | 0 | 0 | 0 | 0 | 0 | 0 | 0 | 0 | 0 | 0 | 0 | 0 | 0 | 0 | - |
| 20 | 8 | 0 | 0 | 0 | 0 | 0 | 0 | 3 | 0 | 0 | 0 | 0 | 0 | 11 | 27,27 |
| 24 | 7 | 0 | 0 | 0 | 0 | 0 | 0 | 0 | 0 | 0 | 0 | 0 | 0 | 7 | 0 |
| 28 | 4 | 0 | 0 | 0 | 0 | 0 | 0 | 0 | 0 | 0 | 1 | 0 | 0 | 5 | 20 |
| 32 | 13 | 0 | 0 | 0 | 0 | 0 | 0 | 0 | 0 | 1 | 0 | 0 | 0 | 14 | 7,14 |
| 36 и более | 22 | 0 | 0 | 0 | 0 | 0 | 0 | 1 | 0 | 1 | 4 | 0 | 0 | 28 | 21,43 |
| Итого, % от числа стволов | 83 | 0 | 0 | 0 | 0 | 0 | 0 | 6 | 0 | 3 | 8 | 0 | 0 | 65 | 16,9 |
| Итого, % от запаса | 82,3 | 0 | 0 | 0 | 0 | 0 | 0 | 4 | 0 | 4,1 | 0 | 0 | 0 | - | - |

Примечание: НЗ – незаселённое, З – заселённое, О – обработанное вредителями

ВЕДОМОСТЬ ПЕРЕЧЕТА ДЕРЕВЬЕВ

Порода: Осина

| ступени толщины , см | Количество деревьев по категориям состояния, шт. | | | | | | | | | | | | | Всего деревьев по ступеням толщины | | |
|---------------------------------|--|----|-----|----|---|----|---|----|---|---|-------------------|---|---|---------------------------------------|--------------------------------|---|
| | I | II | III | IV | | V | | VI | | | ветровал, бурелом | | | шт. | в т.ч. Подлежат рубке, % | |
| | | | | НЗ | З | НЗ | З | НЗ | З | О | НЗ | З | О | | | |
| 8 | 0 | 0 | 0 | 0 | 0 | 0 | 0 | 0 | 0 | 0 | 0 | 0 | 0 | 0 | 0 | - |
| 12 | 0 | 0 | 0 | 0 | 0 | 0 | 0 | 0 | 0 | 0 | 0 | 0 | 0 | 0 | 0 | - |
| 16 | 0 | 0 | 0 | 0 | 0 | 0 | 0 | 0 | 0 | 0 | 0 | 0 | 0 | 0 | 0 | - |
| 20 | 0 | 0 | 0 | 0 | 0 | 0 | 0 | 0 | 0 | 0 | 0 | 0 | 0 | 0 | 0 | - |
| 24 | 0 | 0 | 0 | 0 | 0 | 0 | 0 | 0 | 0 | 0 | 0 | 0 | 0 | 0 | 0 | - |
| 28 | 0 | 0 | 0 | 0 | 0 | 0 | 0 | 0 | 0 | 0 | 0 | 0 | 0 | 0 | 0 | - |
| 32 | 0 | 0 | 0 | 0 | 0 | 0 | 0 | 0 | 0 | 0 | 0 | 0 | 0 | 0 | 0 | - |
| 36 и более | 0 | 0 | 0 | 0 | 0 | 0 | 0 | 0 | 0 | 0 | 0 | 0 | 0 | 0 | 0 | - |
| Итого, % от числа стволов | - | - | - | - | - | - | - | - | - | - | - | - | - | - | 0 | - |
| Итого, % от запаса | - | - | - | - | - | - | - | - | - | - | - | - | - | - | - | - |

Порода: Дуб

| ступени толщины , см | Количество деревьев по категориям состояния, шт. | | | | | | | | | | | | | Всего деревьев по ступеням толщины | | |
|---------------------------------|--|----|-----|----|---|----|---|----|---|---|-------------------|---|---|---------------------------------------|--------------------------------|---|
| | I | II | III | IV | | V | | VI | | | ветровал, бурелом | | | шт. | в т.ч. Подлежат рубке, % | |
| | | | | НЗ | З | НЗ | З | НЗ | З | О | НЗ | З | О | | | |
| 8 | 0 | 0 | 0 | 0 | 0 | 0 | 0 | 0 | 0 | 0 | 0 | 0 | 0 | 0 | 0 | - |
| 12 | 0 | 0 | 0 | 0 | 0 | 0 | 0 | 0 | 0 | 0 | 0 | 0 | 0 | 0 | 0 | - |
| 16 | 0 | 0 | 0 | 0 | 0 | 0 | 0 | 0 | 0 | 0 | 0 | 0 | 0 | 0 | 0 | - |
| 20 | 0 | 0 | 0 | 0 | 0 | 0 | 0 | 0 | 0 | 0 | 0 | 0 | 0 | 0 | 0 | - |
| 24 | 0 | 0 | 0 | 0 | 0 | 0 | 0 | 0 | 0 | 0 | 0 | 0 | 0 | 0 | 0 | - |
| 28 | 0 | 0 | 0 | 0 | 0 | 0 | 0 | 0 | 0 | 0 | 0 | 0 | 0 | 0 | 0 | - |
| 32 | 0 | 0 | 0 | 0 | 0 | 0 | 0 | 0 | 0 | 0 | 0 | 0 | 0 | 0 | 0 | - |
| 36 и более | 0 | 0 | 0 | 0 | 0 | 0 | 0 | 0 | 0 | 0 | 0 | 0 | 0 | 0 | 0 | - |
| Итого, % от числа стволов | - | - | - | - | - | - | - | - | - | - | - | - | - | - | 0 | - |
| Итого, % от запаса | - | - | - | - | - | - | - | - | - | - | - | - | - | - | - | - |

Порода: Ольха черная

| ступени толщины , см | Количество деревьев по категориям состояния, шт. | | | | | | | | | | | | | Всего деревьев по ступеням толщины | | |
|---------------------------------|--|----|-----|----|---|----|---|----|---|---|-------------------|---|---|---------------------------------------|--------------------------------|---|
| | I | II | III | IV | | V | | VI | | | ветровал, бурелом | | | шт. | в т.ч. Подлежат рубке, % | |
| | | | | НЗ | З | НЗ | З | НЗ | З | О | НЗ | З | О | | | |
| 8 | 0 | 0 | 0 | 0 | 0 | 0 | 0 | 0 | 0 | 0 | 0 | 0 | 0 | 0 | 0 | - |
| 12 | 0 | 0 | 0 | 0 | 0 | 0 | 0 | 0 | 0 | 0 | 0 | 0 | 0 | 0 | 0 | - |
| 16 | 0 | 0 | 0 | 0 | 0 | 0 | 0 | 0 | 0 | 0 | 0 | 0 | 0 | 0 | 0 | - |
| 20 | 0 | 0 | 0 | 0 | 0 | 0 | 0 | 0 | 0 | 0 | 0 | 0 | 0 | 0 | 0 | - |
| 24 | 0 | 0 | 0 | 0 | 0 | 0 | 0 | 0 | 0 | 0 | 0 | 0 | 0 | 0 | 0 | - |
| 28 | 0 | 0 | 0 | 0 | 0 | 0 | 0 | 0 | 0 | 0 | 0 | 0 | 0 | 0 | 0 | - |
| 32 | 0 | 0 | 0 | 0 | 0 | 0 | 0 | 0 | 0 | 0 | 0 | 0 | 0 | 0 | 0 | - |
| 36 и более | 0 | 0 | 0 | 0 | 0 | 0 | 0 | 0 | 0 | 0 | 0 | 0 | 0 | 0 | 0 | - |
| Итого, % от числа стволов | - | - | - | - | - | - | - | - | - | - | - | - | - | - | 0 | - |
| Итого, % от запаса | - | - | - | - | - | - | - | - | - | - | - | - | - | - | - | - |

Примечание: НЗ – незаселённое, З – заселённое, О – оработанное вредителями

ВЕДОМОСТЬ ПЕРЕЧЕТА ДЕРЕВЬЕВ

Порода: Итого

| ступени толщины , см | Количество деревьев по категориям состояния, шт. | | | | | | | | | | | | | Всего деревьев по | | |
|---------------------------------|--|----|-----|----|---|----|---|-----|---|----|-------------------|---|---|-------------------|--------------------------------|---|
| | I | II | III | IV | | V | | VI | | | ветровал, бурелом | | | шт. | в т.ч. Подлежат рубке, % | |
| | | | | НЗ | З | НЗ | З | НЗ | З | О | НЗ | З | О | | | |
| 8 | 0 | 0 | 0 | 0 | 0 | 0 | 0 | 0 | 0 | 0 | 0 | 0 | 0 | 0 | 0 | - |
| 12 | 0 | 0 | 0 | 0 | 0 | 0 | 0 | 0 | 0 | 0 | 0 | 0 | 0 | 0 | 0 | - |
| 16 | 10 | 0 | 0 | 0 | 0 | 0 | 0 | 0 | 0 | 4 | 0 | 0 | 0 | 14 | 28,57 | |
| 20 | 8 | 0 | 0 | 0 | 0 | 0 | 0 | 3 | 0 | 3 | 0 | 0 | 0 | 14 | 42,86 | |
| 24 | 7 | 0 | 0 | 0 | 0 | 0 | 0 | 0 | 0 | 12 | 0 | 0 | 1 | 20 | 65 | |
| 28 | 4 | 0 | 0 | 0 | 0 | 0 | 0 | 0 | 0 | 17 | 1 | 0 | 0 | 22 | 81,82 | |
| 32 | 13 | 0 | 0 | 0 | 0 | 0 | 0 | 0 | 0 | 18 | 0 | 0 | 1 | 32 | 59,38 | |
| 36 и более | 26 | 0 | 0 | 0 | 0 | 0 | 0 | 1 | 0 | 29 | 4 | 0 | 3 | 63 | 58,73 | |
| Итого, % от числа стволов | - | - | - | - | - | - | - | - | - | - | - | - | - | 165 | 58,8 | |
| Итого, % от запаса | 35,3 | 0 | 0 | 0 | 0 | 0 | 0 | 1,5 | 0 | 56 | 0 | 0 | 0 | | | |

Акт

проверки санитарного и лесопатологического состояния лесного участка
в ГКУ Бородинское лесничество Порецкое участковое лесничество
Комитет лесного хозяйства Московской области
(исполнительный орган субъекта РФ в области лесных отношений)

Дата 10.12.12

Специалистами ГКУ МО "Мособллес"

Инженер-лесопатолог Ершов Н.Г.

Инженер-лесопатолог -

Инженер-лесопатолог -

проведено обследование насаждений путём анализа состояния деревьев на пробных площадях

в следующих лесных участках: Бородинское лесничество Порецкое участковое лесничество

| Квартал | Выдел | Площадь, га | Целевое назначение земель | Категория защитных лесов | Таксационная характеристика | | | | | | | | | Заложено пробных | |
|---------|-------|-------------|---------------------------|--------------------------|-----------------------------|--------|--------------|-------------------|---------------------|----------|---------|---------|-----------------|------------------|-------------------|
| | | | | | состав | порода | возраст, лет | средняя высота, м | средний диаметр, см | тип леса | полнота | бонитет | запас, кубм /га | количество, шт. | общая площадь, га |
| 138 | 5 | 12,2 | - | особо ценные леса | 6Е4Б | Е | 105 | 31 | 34 | ЕЧРШ | 0,7 | 1 | 450 | 1 | 0,44 |

Лесоустройство 2000 года

В результате обследования установлено: таксационная характеристика насаждения не соответствует таксационному описанию лесохозяйственного регламента, плана освоения лесов. Причины несоответствия: срок лесоустройства

Фактическая таксационная характеристика участков, состояние древостоя, причины повреждения, ослабления деревьев и рекомендуемые санитарно-оздоровительные мероприятия:

По данным пробных площадей состав 6Е4Б Состояние древостоя: усыхающее

Причина повреждения: короед-типограф

| квартал | выдел | Площадь, га | Таксационная характеристика | | | | | | | | | Причины повреждения, ослабления деревьев | Рекомендуемые мероприятия | | | | |
|---------|-------|-------------|-----------------------------|------------|---------|-------------------|---------------------|----------|---------|---------|----------------|--|---------------------------|-------------|-----------------------------------|---------------------------------------|------------------|
| | | | Состав | гл. порода | возраст | Средняя высота, м | Средний диаметр, см | Тип леса | полнота | бонитет | Запас, кубм/га | | вид | Площадь, га | Выбираемый запас (общий), кубм/га | Выбираемый запас (ликвидный), кубм/га | Сроки проведения |
| ## | 5 | 12,2 | 6Е4Б | Е | 105 | 31 | 34 | ЕЧРШ | 0.7 | 1 | 450 | короед-типограф | ССР | 12,2 | 450 | | 2012 г |

Характеристика и состояние подроста: отсутствует

Описание повреждений насаждений: равномерное

В том числе:
Заселено (отработано) стволовыми вредителями

| Вид вредителя | Порода | Встречаемость (% заселенных (отработанных) деревьев) | Степень заселения (слабая, средняя, сильная) |
|-----------------|--------|--|--|
| короед-типограф | - | - | - |
| | Е | 86 | сильная |
| | Б | 3 | слабая |
| | - | - | - |
| | - | - | - |

Повреждено огнем

| Порода | Вид пожара | Состояние корневых лап | | Состояние корневой шейки | | | Подсушивание дуба |
|--------|------------|------------------------|----------------------------------|---|----------------------------------|--|----------------------------------|
| | | % поврежденных огнем | % деревьев с данным повреждением | Ожог корневой шейки по окружности (1/4; 2/4; 3/4) | % деревьев с данным повреждением | по окружности (1/4; 2/4; 3/4; более 3/4) | % деревьев с данным повреждением |
| Е | - | - | - | - | - | - | - |
| Б | - | - | - | - | - | - | - |
| - | - | - | - | - | - | - | - |
| - | - | - | - | - | - | - | - |

Заражено болезнями

| Вид болезни | Порода | Встречаемость (% зараженных) | Степень заражения (слабая, средняя, сильная) |
|-------------|--------|------------------------------|--|
| - | - | - | - |
| - | Е | - | - |
| - | Б | - | - |
| - | - | - | - |
| - | - | - | - |

| | | | | | | | |
|--|------|--|--|--|--|--|--|
| номер квартала | 138 | | | | | | |
| номер выдела | 5 | | | | | | |
| Выборке подлежит, % деревьев по м3 | 64,7 | | | | | | |
| в т.ч. ослабленных, % | - | | | | | | |
| сильно ослабленных, % | - | | | | | | |
| усыхающих, % | 0 | | | | | | |
| свежего сухостоя, % | 0 | | | | | | |
| старого сухостоя, % | 57,5 | | | | | | |
| свежего бурелома, % | 7,2 | | | | | | |
| свежего ветровала, % | 0 | | | | | | |
| Полнота насаждения после уборки деревьев, подлежащих рубке, составит | 0,25 | | | | | | |
| Критическая полнота для данной категории насаждений составляет | 0,3 | | | | | | |

Технология рубок сплошно-лесосечная, согласно технологической карте

Меры по обеспечению возобновления лесные культуры

Мероприятия, необходимые для предупреждения заражения или повреждения смежных насаждений

Подписи:

Инженер-лесопатолог Ершов Н.Г.

Инженер-лесопатолог -

Инженер-лесопатолог -

