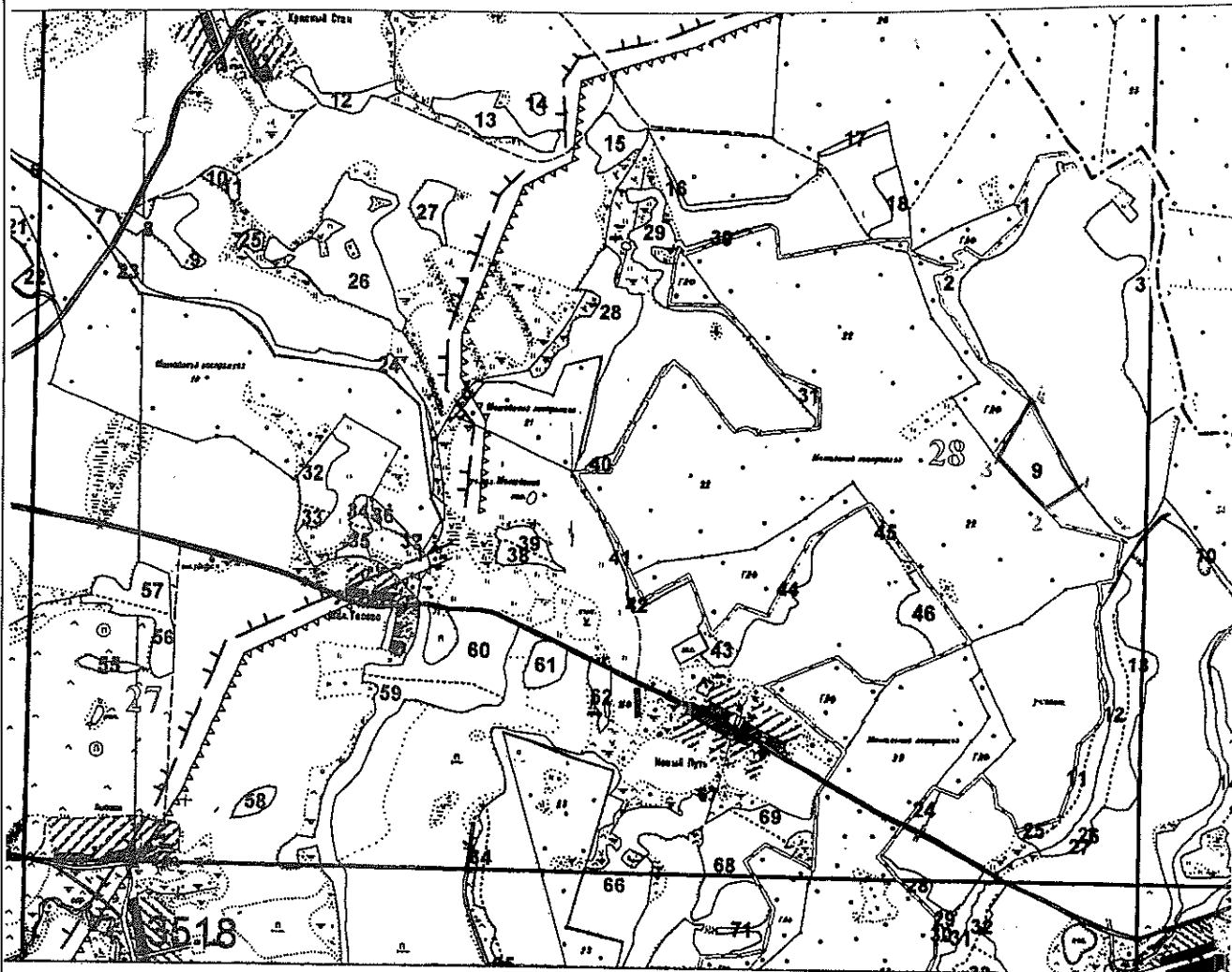


**ЧЕРТЕЖ**  
 участка лесного фонда сельского участкового лесничества Бородинского филиала ГКУ МО  
 «Мособллес», отведенного под САНС  
кв.28 выд.9. пл. 6,2 га;

М 1:25000



**Данные инструментальной съемки**

| № №<br>Точек | Румбы<br>Линий | Длина<br>линий, м | № №<br>точек | Румбы<br>Линий | Длина<br>линий | № №<br>Точек | Румбы<br>линий | Длина<br>линий |
|--------------|----------------|-------------------|--------------|----------------|----------------|--------------|----------------|----------------|
| 1-2          | ЮЗ : 55        | 159               |              |                |                |              |                |                |
| 2-3          | СЗ : 54        | 235               |              |                |                |              |                |                |
| 3-4          | СВ : 24        | 267               |              |                |                |              |                |                |
| 4-1          | ЮВ : 31        | 364               |              |                |                |              |                |                |
|              |                |                   |              |                |                |              |                |                |
|              |                |                   |              |                |                |              |                |                |

Старший участковый лесничий  
 Сельского участкового лесничества

В.В. Головкин

**Заключение**  
о состоянии насаждений, намеченных  
под проведение сплошной санитарной рубки  
(вид санитарно-оздоровительного мероприятия)

По результатам лесопатологической таксации, проведённой специалистами ГКУ МО "Мособлес" 20.08.13

установлено: насаждение, расположено в

Субъект РФ: Московская область лесничество: Бородинское

Уч. лес-во.: Сельское Квартал: 28 Выдел: 9 Площадь выдела: 7 га.

Краткая таксационная характеристика участка:

Состав: 7ЕЗБ+ОЛС Возраст: 60 лет Ср. диаметр: 24 см. Высота: 21 м.

Тип леса: ЕСЛШ Полнота: 0,7 Бонитет: 1

Характеристика насаждения не соответствует таксационному описанию.

Санитарное состояние насаждения неудовлетворительное на площади 6,2 га.

Средневзвешенная категория состояния насаждения 4,26.

**Распределение деревьев по категориям состояния**

| Порода | Распределение деревьев по категориям состояния, % от запаса |             |                    |           |                 |                 |                          |                         | Средневзвешенная категория состояния породы |
|--------|---|-------------|--------------------|-----------|-----------------|-----------------|--------------------------|-------------------------|---|
|        | без признаков ослабления                                    | ослабленные | сильно ослабленные | усыхающие | свежий сухостой | старый сухостой | ветровал (свежий+старый) | бурелом (свежий+старый) |   |
| -      | 0   | 0           | 0                  | 0         | 0               | 0               | 0                        | 0                       | -   |
| Е      | 9   | 0           | 0                  | 0         | 0               | 82,3            | 0                        | 8,7                     | 4,64  |
| Б      | 100   | 0           | 0                  | 0         | 0               | 0               | 0                        | 0                       | 1   |
| Ос     | 97,5  | 0           | 0                  | 0         | 0               | 0               | 0                        | 2,5                     | 1,1   |
| -      | 0   | 0           | 0                  | 0         | 0               | 0               | 0                        | 0                       | -   |
| -      | 0   | 0           | 0                  | 0         | 0               | 0               | 0                        | 0                       | -   |
| Итого  | 18,4  | 0           | 0                  | 0         | 0               | 73,6            | 0                        | 8                       | 4,26  |

Доля деревьев с наличием признаков заражения болезнями леса 0%.

Доля заселённых деревьев 0 %, отработанных 73,8 %.

Доля деревьев, повреждённых огнём 0 %, в т.ч до степени прекращения роста 0 %.

Обнаружены очаги: 343

Степень заселения (заражения): Слабая

Выборке подлежит 81,6 % деревьев (по запасу).

После выборки нежизнеспособных, повреждённых и погибших деревьев полнота насаждений составит 0,1.

По состоянию насаждения рекомендуется проведение сплошной санитарной рубки на площади 6,2 га.

Директор филиала

Либерман А.А.

Исполнитель: Инженер-лесопатолог

Исполнитель: Инженер-лесопатолог

Исполнитель: Инженер-лесопатолог

Ершов Н.Г.

## Акт

проверки санитарного и лесопатологического состояния лесного участка  
в ГКУ Бородинское лесничество Сельское участковое лесничество  
Комитет лесного хозяйства Московской области  
(исполнительный орган субъекта РФ в области лесных отношений)

Дата 20.08.13

Специалистами ГКУ МО "Мособллес"

Инженер-лесопатолог Ершов Н.Г.  
Инженер-лесопатолог -  
Инженер-лесопатолог -

проведено обследование насаждений путём анализа состояния деревьев на пробных площадях

в следующих лесных участках: Бородинское лесничество Сельское участковое лесничество

| Квартал | Выдел | Площадь, га | Целевое назначение земель | Категория защитных лесов | Таксационная характеристика |        |              |                   |                     |          |         |         |               | Заложено пробных |                   |
|---------|-------|-------------|---------------------------|--------------------------|-----------------------------|--------|--------------|-------------------|---------------------|----------|---------|---------|---------------|------------------|-------------------|
|         |       |             |                           |                          | состав                      | порода | возраст, лет | средняя высота, м | средний диаметр, см | тип леса | полнота | бонитет | запас, куб/га | количество, шт.  | общая площадь, га |
| 28      | 9     | 7           | зеленая зона              | 0                        | 7ЕЗБ+О<br>ЛС                | Е      | 60           | 21                | 24                  | ЕСЛ<br>Ш | 0,7     | 1       | 270           | 1                | 0,30              |

Лесоустройство 2000 года

В результате обследования установлено: таксационная характеристика насаждения не соответствует таксационному описанию лесохозяйственного регламента, плана освоения лесов. Причины несоответствия: срок лесоустройства

Фактическая таксационная характеристика участков, состояние древостоя, причины повреждения, ослабления деревьев и рекомендуемые санитарно-оздоровительные мероприятия:

По данным пробных площадей состав 8,9Е0,1Б 1Ос Состояние древостоя: усыхающее

Причина повреждения: 343

| квартал | выдел | Площадь, га | Таксационная характеристика |            |         |                   |                     |          |         |         |               | Рекомендуемые мероприятия                |     |             |                                  |                                      |                  |
|---------|-------|-------------|-----------------------------|------------|---------|-------------------|---------------------|----------|---------|---------|---------------|--|-----|-------------|----------------------------------|--------------------------------------|------------------|
|         |       |             | Состав                      | гл. породы | возраст | Средняя высота, м | Средний диаметр, см | Тип леса | полнота | бонитет | Запас, куб/га | Причины повреждения, ослабления деревьев | вид | Площадь, га | Выбираемый запас (общий), куб/га | Выбираемый запас (ликвидный), куб/га | Сроки проведения |
| 28      | 9     | 7           | 8,9Е0,1<br>Б 1Ос            | Е          | 60      | 21                | 24                  | ЕСЛШ     | 0,7     | 1       | 270           | 343                                      | ССР | 6,2         | 270                              |                                      | 20.2 г.          |

Характеристика и состояние подроста: отсутствует  
Описание повреждений насаждений: равномерное

В том числе:  
Заселено (отработано) стволовыми вредителями

| Вид вредителя | Порода | Встречаемость (% заселенных (отработанных) деревьев) | Степень заселения (слабая, средняя, сильная) |
|---------------|--------|--|--|
| 343           | -      | -  | -  |
|               | Е      | 86   | сильная                                      |
|               | Б      | -  | -  |
|               | Ос     | -  | -  |
|               | -      | -  | -  |

Повреждено огнем

| Порода | Вид пожара | Состояние корневых лап |                                  | Состояние корневой шейки                               |                                  |  | Подсушивание в дубе |
|--------|------------|------------------------|----------------------------------|--|----------------------------------|--|---------------------|
|        |            | % поврежденных огнем   | % деревьев с данным повреждением | Ожог корневой шейки по окружности (1/4; 2/4; 3/4; 4/4) | % деревьев с данным повреждением | по окружности (1/4; 2/4; 3/4; более 3/4) |                     |
| -      | -          | -                      | -                                | -  | -                                | -  | -                   |
| Е      | -          | -                      | -                                | -  | -                                | -  | -                   |
| Б      | -          | -                      | -                                | -  | -                                | -  | -                   |
| Ос     | -          | -                      | -                                | -  | -                                | -  | -                   |
| -      | -          | -                      | -                                | -  | -                                | -  | -                   |

Заражено болезнями

| Вид болезни | Порода | Встречаемость (% зараженных) | Степень заражения (слабая, средняя, сильная) |
|-------------|--------|------------------------------|--|
| -           | -      | -                            | -  |
| -           | Е      | -                            | -  |
| -           | Б      | -                            | -  |
| -           | Ос     | -                            | -  |
| -           | -      | -                            | -  |

|  |      |  |  |  |  |  |  |
|--|------|--|--|--|--|--|--|
| номер квартала   | 28   |  |  |  |  |  |  |
| номер выдела   | 9    |  |  |  |  |  |  |
| Выборке подлежит, % деревьев по м3                                   | 81,6 |  |  |  |  |  |  |
| в т.ч. ослабленных, %  | -    |  |  |  |  |  |  |
| сильно ослабленных, %  | -    |  |  |  |  |  |  |
| усыхающих, %   | 0    |  |  |  |  |  |  |
| свежего сухостоя, %  | 0    |  |  |  |  |  |  |
| старого сухостоя, %  | 73,6 |  |  |  |  |  |  |
| свежего бурелома, %  | 8    |  |  |  |  |  |  |
| свежего ветровала, %   | 0    |  |  |  |  |  |  |
| Полнота насаждения после уборки деревьев, подлежащих рубке, составит | 0,13 |  |  |  |  |  |  |
| Критическая полнота для данной категории насаждений составляет       | 0,3  |  |  |  |  |  |  |

Технология рубок сплошно-лесосечная, согласно технологической карте

Меры по обеспечению возобновления лесные культуры

Мероприятия, необходимые для предупреждения заражения или повреждения смежных насаждений

Подпись:

Инженер-лесопатолог Ершов Н.Г.

Инженер-лесопатолог -

Инженер-лесопатолог -



Сводная ведомость поврежденных, расстроившихся и погибших лесных участков и пробных площадей, заложённых в них для обоснования санитарно-оздоровительных мероприятий

Субъект Российской Федерации Московская область

Лесничество (лесопарк) Бородинское

Сельское

Дата 20.08.13

| Квартал | Выдел | Площадь, га | Таксационная характеристика |        |         |                   |                     |          |         |         | Число деревьев на пробе, шт. | Распределение запаса насаждения по категориям состояния деревьев, % |        |             |           |              |                                   |                 |                | Подлежит рубке, % | Причины ослабления, повреждения | лесные культуры | Рекомендуемое мероприятие |             | Выбравший запас, кбт (в том числе неликвид) |      |   |   |   |   |   |   |   |
|---------|-------|-------------|-----------------------------|--------|---------|-------------------|---------------------|----------|---------|---------|------------------------------|---|--------|-------------|-----------|--------------|-----------------------------------|-----------------|----------------|-------------------|---------------------------------|-----------------|---------------------------|-------------|---|------|---|---|---|---|---|---|---|
|         |       |             | лоза породы                 | порода | возраст | средняя высота, м | средний диаметр, см | тип леса | полнота | бонитет |                              | запас, км/га  | зрелые | ослабленные | усыхающие | свежий сухой | старый сухой                      | свежий ветровал | свежий бурелом |                   |                                 |                 | вил                       | площадь, га |   |      |   |   |   |   |   |   |   |
| 1       | 2     | 3           | 4                           | 5      | 6       | 7                 | 8                   | 9        | 10      | 11      | 12                           | 13  | 14     | 15          | 16        | 17           | 18                                | 19              | 20             | 21                | 22                              | 23              | 24                        | 25          | 26  | 27   |   |   |   |   |   |   |   |
| 28      | 9     | 7           | 3,9                         | Б      | 60      | 21                | 31                  | БСЛШ     | 0,7     | 1       | 270                          | 0   | 0      | 0           | 0         | 0            | 0                                 | 82,3            | 0              | 8,7               | 0                               | 0               | 0                         | 0           | 0   | 0    | 0 | 0 | 0 | 0 | 0 | 0 |   |
|         |       |             | 3,1                         | Б      | 60      | 21                | 21                  |          |         |         | 4                            | 112   | 9      | 0           | 0         | 0            | 0                                 | 0               | 0              | 0                 | 0                               | 0               | 0                         | 0           | 0   | 0    | 0 | 0 | 0 | 0 | 0 | 0 |   |
|         |       |             | 1                           | Ос     | 60      | 21                | 31                  |          |         |         | 14                           | 14  | 97,5   | 0           | 0         | 0            | 0                                 | 0               | 0              | 2,5               | 100                             | 100             | лесные культуры           | ССР         | 6,2   | 1674 |   |   |   |   |   |   |   |
|         |       |             | -                           | -      | -       | -                 | -                   |          |         |         | 0                            | 0   | 0      | 0           | 0         | 0            | 0                                 | 0               | 0              | 0                 | 0                               | 0               | 0                         | 0           | 0   | 0    | 0 | 0 | 0 | 0 | 0 | 0 |   |
|         |       |             | -                           | -      | -       | -                 | -                   |          |         |         | 0                            | 0   | 0      | 0           | 0         | 0            | 0                                 | 0               | 0              | 0                 | 0                               | 0               | 0                         | 0           | 0   | 0    | 0 | 0 | 0 | 0 | 0 | 0 | 0 |
| Итого   |       | 7           |                             |        |         |                   |                     |          |         |         |                              | 130   |        |             |           |              |                                   |                 |                |                   |                                 |                 |                           |             |   |      |   |   |   |   |   |   |   |
|         |       |             |                             |        |         |                   |                     |          |         |         |                              |   |        |             |           |              | Сплошная санитарная рубка (ССР)   |                 | 6,2            | 1674              |                                 |                 |                           |             |   |      |   |   |   |   |   |   |   |
|         |       |             |                             |        |         |                   |                     |          |         |         |                              |   |        |             |           |              | Выборочная санитарная рубка (ВСР) |                 | -              | -                 |                                 |                 |                           |             |   |      |   |   |   |   |   |   |   |



Ершов Н.Г.

Инженер-лесозащитник

Примечание: в графе 4 введено фактическое количество единиц в составе пород на площади, подлежащей рубке.