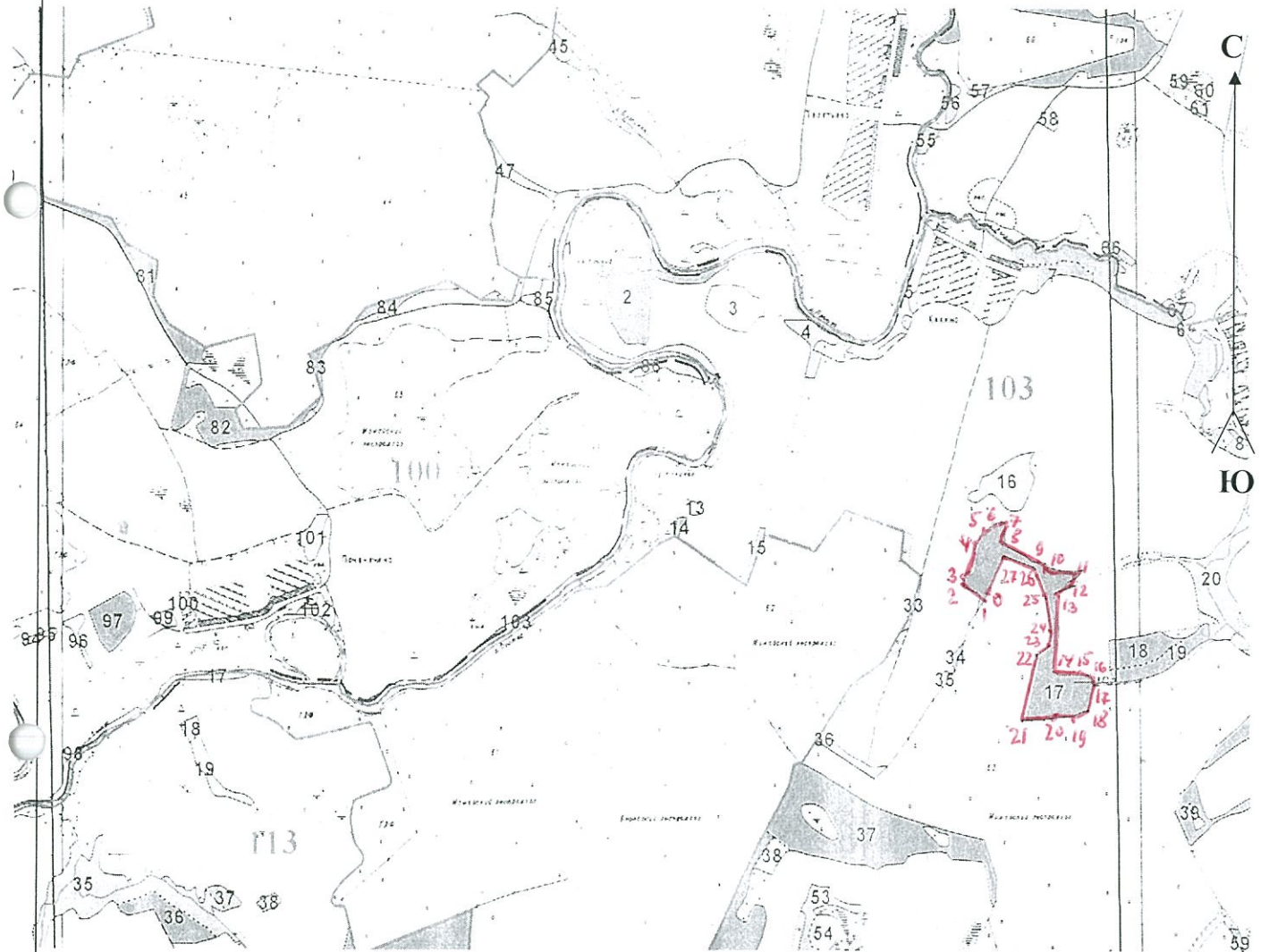


ЧЕРТЕЖ  
ЛЕСНОГО УЧАСТКА  
Сельского участкового лесничества Бородинского филиала  
ГКУ МО «Мособллес»  
Под сплошную санитарную рубку

М 1:25 000

КВ 103 выд 17 пл.9,0га



№№ точек	Румбы линий	Длина линий, м	№№ точек	Румбы линий	Длина линий, м	№№ точек	Румбы линий	Длина Линий, м
1-2	СЗ:68	112	11-12	ЮЗ:08	50	21-22	СВ:19	248
2-3	СЗ:13	24	12-13	ЮЗ:81	40	22-23	СВ:63	40
3-4	СВ:18	179	13-14	ЮЗ:02	300	23-24	СВ:05	52
4-5	СВ:49	50	14-15	ЮВ:81	96	24-25	СЗ:02	140
5-6	СВ:59	36	15-16	ЮВ:57	44	25-26	СЗ:16	123
6-7	СВ:73	31	16-17	ЮВ:43	34	26-27	СЗ:78	130
7-8	ЮЗ:04	79	17-18	ЮЗ:08	99	27-1	ЮЗ:20	153
8-9	ЮВ:66	171	18-19	ЮЗ:75	73	Привязка	т 0	Гран.знак
9-10	ЮВ:37	35	19-20	СЗ:87	102	0-1	ЮЗ:20	11
10-11	ЮВ:82	69	20-21	ЮЗ:87	94			

Старший участковый лесничий

*В.В. Головкин*

В.В. Головкин

## Заключение

о состоянии насаждений, намеченных  
под проведение Сплошной санитарной рубки  
(вид санитарно-оздоровительного мероприятия)

По результатам лесопатологической таксации, проведённой специалистами ГКУ МО "Мособллес" 14.05.13  
установлено: насаждение, расположено в  
Субъект РФ: Московская область лесничество: Бородинское  
Уч. лес-во.: Сельское Квартал: 103 Выдел: 17 Площадь выдела: 9 га.  
Краткая таксационная характеристика участка:  
Состав: 5Е2Е3Б Возраст: 65 лет Ср. диаметр: 28 см. Высота: 22м.  
Тип леса: ЕСЛШ Полнота: 0,7 Бонитет: 1

Характеристика насаждения не соответствует таксационному описанию.  
Санитарное состояние насаждения неудовлетворительное на площади 9 га.  
Средневзвешенная категория состояния насаждения 3,74 .

**Распределение деревьев по категориям состояния**

Порода	Распределение деревьев по категориям состояния, % от запаса								Средневзвешенная категория состояния породы
	без признаков ослабления	ослабленные	сильно ослабленные	усыхающие	свежий сухой	старый сухой	ветровал (свежий+старый)	бурелом (свежий+старый)	
-	0	0	0	0	0	0	0	0	-
Е	16,5	0	0	0	0	70,8	1,5	11,2	4,34
Б	100	0	0	0	0	0	0	0	1
Ос	100	0	0	0	0	0	0	0	1
-	0	0	0	0	0	0	0	0	-
-	0	0	0	0	0	0	0	0	-
Итого	31,5	0	0	0	0	58,1	1,2	9,2	3,74

Доля деревьев с наличием признаков заражения болезнями леса 0%.  
Доля заселённых деревьев 0 %, отработанных 54,9 %.  
Доля деревьев, повреждённых огнём 0 %, в т.ч до степени прекращения роста 0 %.  
Обнаружены очаги: короед типограф  
Степень заселения (заражения): Сильная  
Выборке подлежит 68,5 % деревьев (по запасу).  
После выборки нежизнеспособных, повреждённых и погибших деревьев полнота насаждений составит 0,2 .  
По состоянию насаждения рекомендуется проведение Сплошной санитарной рубки на площади 9 га.

Начальник отдела



Либерман А.А.

Исполнитель: Инженер-лесопатолог  
Исполнитель: Инженер-лесопатолог  
Исполнитель: Инженер-лесопатолог

Ершов Н.Г.  
-  
-

## ВЕДОМОСТЬ ПЕРЕЧЕТА ДЕРЕВЬЕВ

Порода: Сосна

ступени толщины , см	Количество деревьев по категориям состояния, шт.													Всего деревьев по ступеням толщины		
	I	II	III	IV		V		VI			ветровал, бурелом			шт.	в т.ч. Подлежат рубке, %	
				НЗ	З	НЗ	З	НЗ	З	О	НЗ	З	О			
8	0	0	0	0	0	0	0	0	0	0	0	0	0	0	0	-
12	0	0	0	0	0	0	0	0	0	0	0	0	0	0	0	-
16	0	0	0	0	0	0	0	0	0	0	0	0	0	0	0	-
20	0	0	0	0	0	0	0	0	0	0	0	0	0	0	0	-
24	0	0	0	0	0	0	0	0	0	0	0	0	0	0	0	-
28	0	0	0	0	0	0	0	0	0	0	0	0	0	0	0	-
32	0	0	0	0	0	0	0	0	0	0	0	0	0	0	0	-
36 и более	0	0	0	0	0	0	0	0	0	0	0	0	0	0	0	-
Итого, % от числа стволов	-	-	-	-	-	-	-	-	-	-	-	-	-	0	-	-
Итого, % от запаса	-	-	-	-	-	-	-	-	-	-	-	-	-	-	-	-

Порода: Ель

ступени толщины , см	Количество деревьев по категориям состояния, шт.													Всего деревьев по ступеням толщины		
	I	II	III	IV		V		VI			ветровал, бурелом			шт.	в т.ч. Подлежат рубке, %	
				НЗ	З	НЗ	З	НЗ	З	О	НЗ	З	О			
8	0	0	0	0	0	0	0	0	0	0	0	0	0	0	0	-
12	0	0	0	0	0	0	0	0	0	0	0	0	0	0	0	-
16	18	0	0	0	0	0	0	0	0	7	0	0	0	25	28	-
20	3	0	0	0	0	0	0	0	0	1	0	0	0	4	25	-
24	1	0	0	0	0	0	0	0	0	4	0	0	4	9	88,89	-
28	3	0	0	0	0	0	0	0	0	3	0	0	0	6	50	-
32	2	0	0	0	0	0	0	0	0	12	0	0	0	14	85,71	-
36 и более	7	0	0	0	0	0	0	0	0	33	0	0	9	49	85,71	-
Итого, % от числа стволов	32	0	0	0	0	0	0	0	0	56	0	0	12	107	68,2	-
Итого, % от запаса	16,5	0	0	0	0	0	0	0	0	70,8	0	0	1,5	-	-	-

Порода: Береза

ступени толщины , см	Количество деревьев по категориям состояния, шт.													Всего деревьев по ступеням толщины		
	I	II	III	IV		V		VI			ветровал, бурелом			шт.	в т.ч. Подлежат рубке, %	
				НЗ	З	НЗ	З	НЗ	З	О	НЗ	З	О			
8	0	0	0	0	0	0	0	0	0	0	0	0	0	0	0	-
12	0	0	0	0	0	0	0	0	0	0	0	0	0	0	0	-
16	3	0	0	0	0	0	0	0	0	0	0	0	0	3	0	-
20	0	0	0	0	0	0	0	0	0	0	0	0	0	0	0	-
24	3	0	0	0	0	0	0	0	0	0	0	0	0	3	0	-
28	1	0	0	0	0	0	0	0	0	0	0	0	0	1	0	-
32	0	0	0	0	0	0	0	0	0	0	0	0	0	0	0	-
36 и более	1	0	0	0	0	0	0	0	0	0	0	0	0	1	0	-
Итого, % от числа стволов	100	0	0	0	0	0	0	0	0	0	0	0	0	8	0	-
Итого, % от запаса	100	0	0	0	0	0	0	0	0	0	0	0	0	-	-	-

Примечание: НЗ – незаселённое, З – заселённое, О – отработанные вредителями

## ВЕДОМОСТЬ ПЕРЕЧЕТА ДЕРЕВЬЕВ

Порода: Осина

ступени толщины , см	Количество деревьев по категориям состояния, шт.												Всего деревьев по ступеням толщины			
	I	II	III	IV		V		VI			ветровал, бурелом			шт.	в т.ч. Подлежат рубке, %	
				НЗ	З	НЗ	З	НЗ	З	О	НЗ	З	О			
8	0	0	0	0	0	0	0	0	0	0	0	0	0	0	0	-
12	0	0	0	0	0	0	0	0	0	0	0	0	0	0	0	-
16	0	0	0	0	0	0	0	0	0	0	0	0	0	0	0	-
20	0	0	0	0	0	0	0	0	0	0	0	0	0	0	0	-
24	0	0	0	0	0	0	0	0	0	0	0	0	0	0	0	-
28	2	0	0	0	0	0	0	0	0	0	0	0	0	0	2	0
32	3	0	0	0	0	0	0	0	0	0	0	0	0	0	3	0
36 и более	13	0	0	0	0	0	0	0	0	0	0	0	0	0	13	0
Итого, % от числа стволов	100	0	0	0	0	0	0	0	0	0	0	0	0	0	18	0
Итого, % от запаса	100	0	0	0	0	0	0	0	0	0	0	0	0	0		

Порода: Дуб

ступени толщины , см	Количество деревьев по категориям состояния, шт.												Всего деревьев по ступеням толщины			
	I	II	III	IV		V		VI			ветровал, бурелом			шт.	в т.ч. Подлежат рубке, %	
				НЗ	З	НЗ	З	НЗ	З	О	НЗ	З	О			
8	0	0	0	0	0	0	0	0	0	0	0	0	0	0	0	-
12	0	0	0	0	0	0	0	0	0	0	0	0	0	0	0	-
16	0	0	0	0	0	0	0	0	0	0	0	0	0	0	0	-
20	0	0	0	0	0	0	0	0	0	0	0	0	0	0	0	-
24	0	0	0	0	0	0	0	0	0	0	0	0	0	0	0	-
28	0	0	0	0	0	0	0	0	0	0	0	0	0	0	0	-
32	0	0	0	0	0	0	0	0	0	0	0	0	0	0	0	-
36 и более	0	0	0	0	0	0	0	0	0	0	0	0	0	0	0	-
Итого, % от числа стволов	-	-	-	-	-	-	-	-	-	-	-	-	-	-	0	-
Итого, % от запаса	-	-	-	-	-	-	-	-	-	-	-	-	-	-		

Порода: Ольха черная

ступени толщины , см	Количество деревьев по категориям состояния, шт.												Всего деревьев по ступеням толщины			
	I	II	III	IV		V		VI			ветровал, бурелом			шт.	в т.ч. Подлежат рубке, %	
				НЗ	З	НЗ	З	НЗ	З	О	НЗ	З	О			
8	0	0	0	0	0	0	0	0	0	0	0	0	0	0	0	-
12	0	0	0	0	0	0	0	0	0	0	0	0	0	0	0	-
16	0	0	0	0	0	0	0	0	0	0	0	0	0	0	0	-
20	0	0	0	0	0	0	0	0	0	0	0	0	0	0	0	-
24	0	0	0	0	0	0	0	0	0	0	0	0	0	0	0	-
28	0	0	0	0	0	0	0	0	0	0	0	0	0	0	0	-
32	0	0	0	0	0	0	0	0	0	0	0	0	0	0	0	-
36 и более	0	0	0	0	0	0	0	0	0	0	0	0	0	0	0	-
Итого, % от числа стволов	-	-	-	-	-	-	-	-	-	-	-	-	-	-	0	-
Итого, % от запаса	-	-	-	-	-	-	-	-	-	-	-	-	-	-		

Примечание: НЗ – незаселённое, З – заселённое, О – отработанное вредителями

## ВРЕМЕННАЯ ПРОБНАЯ ПЛОЩАДЬ

Субъект РФ: Московская область Лесничество (лесопарк): Бородинское  
Участковое лесничество: Сельское  
Квартал: 103 Выдел: 17 Площадь: 9 га.  
Номер очага \_\_\_\_\_ Размер пробной площади: 0,3га.  
Таксационная характеристика:  
Тип леса: ЕСЛ Состав: 5Е2ЕЗБ Возраст: 65 лет Бонитет: 1  
Полнота: 0,7 Запас на га: 230 Состав по данным III: 8Е2ОС+Б .  
Время и причина ослабления насаждения короед типограф  
Тип очага: Действующий  
Фаза развития очага: Собственно вспышка

Состояние насаждения: усыхающее  
Намечаемые мероприятия: Сплошная санитарная рубка на площади 9 га.  
Привязка ПП: широта - долгота -

	Напр-е	Румб	Длина
Место для скриншота	1-2	-	-
	2-3	-	-
	3-4	-	-
	4-1	-	-
	-	-	-
	-	-	-
	-	-	-
	-	-	-
	-	-	-
	-	-	-
	-	-	-
	-	-	-
	-	-	-
	-	-	-
	-	-	-
	-	-	-

Дата: 14.05.13

Должность: Инженер-лесопатолог



Ершов Н.Г.

Должность: Инженер-лесопатолог

-

Должность: Инженер-лесопатолог

-

## ВЕДОМОСТЬ ПЕРЕЧЕТА ДЕРЕВЬЕВ

Порода: Итого

ступени толщины , см	Количество деревьев по категориям состояния, шт.												Всего деревьев по			
	I	II	III	IV		V		VI			ветровал, бурелом			шт.	в т.ч. Подлежат рубке, %	
				НЗ	З	НЗ	З	НЗ	З	О	НЗ	З	О			
8	0	0	0	0	0	0	0	0	0	0	0	0	0	0	0	-
12	0	0	0	0	0	0	0	0	0	0	0	0	0	0	0	-
16	21	0	0	0	0	0	0	0	0	0	7	0	0	28	25	
20	3	0	0	0	0	0	0	0	0	1	0	0	0	4	25	
24	4	0	0	0	0	0	0	0	0	4	0	0	4	12	66,67	
28	6	0	0	0	0	0	0	0	0	3	0	0	0	9	33,33	
32	5	0	0	0	0	0	0	0	0	12	0	0	0	17	70,59	
36 и более	21	0	0	0	0	0	0	0	0	33	0	0	9	63	66,67	
Итого, % от числа стволов	45	0	0	0	0	0	0	0	0	45	0	0	10	133	54,9	
Итого, % от запаса	31,5	0	0	0	0	0	0	0	0	58,1	0	0	1,2			

## Акт

проверки санитарного и лесопатологического состояния лесного участка  
в ГКУ Бородинское лесничество Сельское участковое лесничество  
Комитет лесного хозяйства Московской области  
(исполнительный орган субъекта РФ в области лесных отношений)

Дата 14.05.13

Специалистами ГКУ МО "Мособлес"

Инженер-лесопатолог Ершов Н.Г.

Инженер-лесопатолог -

Инженер-лесопатолог -

проведено обследование насаждений путём анализа состояния деревьев на пробных площадях

в следующих лесных участках: Бородинское лесничество Сельское участковое лесничество

Квартал	Выдел	Площадь, га	Целевое назначение земель	Категория защитных лесов	Таксационная характеристика									Заложено пробных	
					состав	порода	возраст, лет	средняя высота, м	средний диаметр, см	тип леса	полнота	бонитет	запас, кубм /га	количество, шт.	общая площадь, га
103	17	9	зеленая зона	-	5Е2ЕЗБ	Е	65	22	28	ЕСЛШ	0,7	1	230	1	0,30

Лесоустройство 2000 года

В результате обследования установлено: таксационная характеристика насаждения не соответствует таксационному описанию лесохозяйственного регламента, плана освоения лесов. Причины несоответствия: срок лесоустройства

Фактическая таксационная характеристика участков, состояние древостоя, причины повреждения, ослабления деревьев и рекомендуемые санитарно-оздоровительные мероприятия:

По данным пробных площадей состав 8Е2ОС+Б Состояние древостоя: усыхающее

Причина повреждения: короед типограф

квартал	выдел	Площадь, га	Таксационная характеристика									Причины повреждения, ослабления деревьев	Рекомендуемые мероприятия				
			Состав	гл. порода	возраст	Средняя высота, м	Средний диаметр, см	Тип леса	полнота	бонитет	Запас, кубм/га		вид	Площадь, га	Выбираемый запас (общий), кубм/га	Выбираемый запас (ликвидный), кубм/га	Сроки проведения
##	17	9	8Е2ОС+Б	Е	65	22	28	ЕСЛШ	0,7	1	230	короед типограф	ССР	9	230		2013 г.

Характеристика и состояние подраста: отсутствует

Описание повреждений насаждений: равномерное

В том числе:  
Заселено (отработано) стволовыми вредителями

Вид вредителя	Порода	Встречаемость (% заселенных (отработанных) деревьев)	Степень заселения (слабая, средняя, сильная)
короед типограф	-	-	-
	Е	68	сильная
	Б	-	-
	Ос	-	-
	-	-	-

Повреждено огнем

Порода	Вид пожара	Состояние корневых лап		Состояние корневой шейки			Подсушивание луба
		% поврежденных огнем	% деревьев с данным повреждением	Ожог корневой шейки по окружности (1/4; 2/4; 3/4)	% деревьев с данным повреждением	по окружности (1/4; 2/4; 3/4; более 3/4)	% деревьев с данным повреждением
-	-	-	-	-	-	-	-
Е	-	-	-	-	-	-	-
Б	-	-	-	-	-	-	-
Ос	-	-	-	-	-	-	-
-	-	-	-	-	-	-	-

Заражено болезнями

Вид болезни	Порода	Встречаемость (% зараженных)	Степень заражения (слабая, средняя, сильная)
-	-	-	-
-	Е	-	-
-	Б	-	-
-	Ос	-	-
-	-	-	-

номер квартала	103						
номер выдела	17						
Выборке подлежит, % деревьев по мЗ	68,5						
в т.ч. ослабленных, %,	-						
сильно ослабленных, %,	-						
усыхающих, %,	0						
свежего сухостоя, %,	0						
старого сухостоя, %,	58,1						
свежего бурелома, %,	9,2						
свежего ветровала, %.	1,2						
Полнота насаждения после уборки деревьев, подлежащих рубке, составит	0,22						
Критическая полнота для данной категории насаждений составляет	0,3						

Технология рубок сплошно-лесосечная, согласно технологической карте  
 Меры по обеспечению возобновления лесные культуры  
 Мероприятия, необходимые для предупреждения заражения или повреждения смежных насаждений

Подписи:

Инженер-лесопатолог Ершов Н.Г.



Инженер-лесопатолог -

Инженер-лесопатолог -



2070

Приложение 3

Сводная ведомость поврежденных, расstroенных и погибших лесных участков и пробных площадей, залoженных в них для обоснования санитарно-оздоровительных мероприятий

Субъект Российской Федерации Московская область

Лесничество (лесопарк) Бородинское

Сельское

Дата

14.05.13

Квартал	Выдел	Площадь, га	Таксационная характеристика								Число деревьев на пробе, шт.	Распределение запаса насаждения по категориям состояния деревьев, %								Подлежит рубке, %	Причины ослабления, повреждения	лесные культуры	ССР	Рекомендуемое мероприятие													
			доля породы	порода	возраст	средняя высота, м	средний диаметр, см	тип леса	плотота	бонитет		запас, км/га	здоровые	ослабленные	сильно ослабленные	усыхающие	свежий сухой	старый сухой	свежий ветровал					свежий бурелом	вид	площадь, га	2070										
1	2	3	4	5	6	7	8	9	10	11	12	13	14	15	16	17	18	19	20	21	22	23	24	25	26	27											
103	17	9	-	-	-	-	-	-	ЕСЛШ	0,7	1	230	0	0	0	0	0	0	0	0	0	0	0	0	0	2070											
			8,2	Е	65	22	31					107	16,5	0	0	0	0	0	1,5	11,2																	
			0,2	Б	65	22	23					8	100	0	0	0	0	0	0	0	0	0	0	0	0												
			1,6	Ос	65	22	36					18	100	0	0	0	0	0	0	0	0	0	0	0	0												
			-	-	-	-	-					0	0	0	0	0	0	0	0	0	0	0	0	0	0												
			-	-	-	-	-					0	0	0	0	0	0	0	0	0	0	0	0	0	0												
		9											133																								
Итого																														9	2070	-					

Инженер-лесопатолог  Ершов Н.Г.

Примечание: в графе 4 внесено фактическое количество единиц в составе пород на площади, подлежащей рубке.