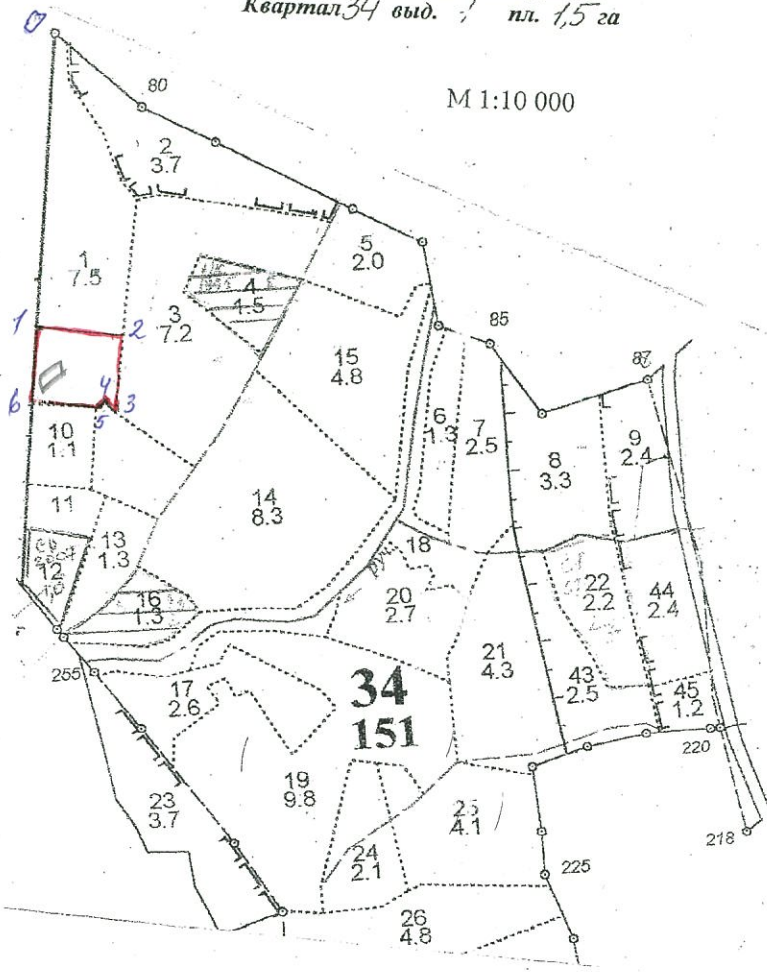


ЧЕРТЕЖ
 ЛЕСНОГО УЧАСТКА
 Тропарёвского участкового лесничества Бородинского филиала
 ГКУ МО «Мособллес»
 Сплошная санитарная рубка
 Квартал 34 выд. 1 пл. 1,5 га

М 1:10 000



Экспликация:

№№ точек	Румбы линий	Длина линий, м
0-1	ЮЗ-0°	450,0
1-2	ЮВ-88°	137,0
2-3	ЮЗ-0°	118,0
3-4	СЗ-26°	22,0
4-5	ЮЗ-0°	12,0
5-6	ЮЗ-84°	107,0
6-1	СВ-0°	123,0

Съёмку произвёл В.В. Огнев
 Чертёж выполнил В.В. Огнев

Заключение

о состоянии насаждений, намеченных
под проведение **Сплошной санитарной рубки**
(вид санитарно-оздоровительного мероприятия)

По результатам лесопатологической таксации, проведённой специалистами ГКУ МО "Мособллес" 12.03.13

установлено: насаждения, расположено в

Субъект РФ: Московская область лесничество: Бородинское

Уч. лес-во.: Тропаревское Квартал: 34 Выдел: 1 Площадь выдела: 7,5 га.

Краткая таксационная характеристика участка:

Состав 8Е1ОС1Б+ОЛС Возраст: 75 лет Ср. диаметр: 28 см. Высота: 26м.

Тип леса: БЧРШ Полнота: 0,7 Бонитет: 1

Характеристика насаждения не соответствует таксационному описанию.

Санитарное состояние насаждения неудовлетворительное на площади 1,5 га.

Средневзвешенная категория состояния насаждения 4,25 .

Распределение деревьев по категориям состояния

Порода	Распределение деревьев по категориям состояния, % от запаса								Средневзвешенная категория состояния породы
	без признаков ослабления	ослабленные	сильно ослабленные	усыхающие	свежий сухостой	старый сухостой	ветровал (свежий+старый)	бурелом (свежий+старый)	
-	0	0	0	0	0	0	0	0	-
Е	9,2	0	0	0	0	84,4	0	6,3	4,63
Б	100	0	0	0	0	0	0	0	1
Ос	100	0	0	0	0	0	0	0	1
-	0	0	0	0	0	0	0	0	-
Олч	100	0	0	0	0	0	0	0	1
Итого	18,7	0	0	0	0	75,6	0	5,7	4,25

Доля деревьев с наличием признаков заражения болезнями леса 0%.

Доля заселённых деревьев 0 %, отработанных 70 %.

Доля деревьев, повреждённых огнём 0 %, в т.ч до степени прекращения роста 0 %.

Обнаружены очаги: короед-типограф

Степень заселения (заражения): Сильная

Выборке подлежит 81,3 % деревьев (по запасу).

После выборки нежизнеспособных, повреждённых и погибших деревьев

полнота насаждений составит 0,1 .

По состоянию насаждения рекомендуется проведение **Сплошной санитарной рубки** на площади 1,5 га.

Начальник отдела

Либерман А.А.

Исполнитель: Инженер-лесопатолог

Ершов Н.Г.

Исполнитель: Инженер-лесопатолог

Исполнитель: Инженер-лесопатолог

ВЕДОМОСТЬ ПЕРЕЧЕТА ДЕРЕВЬЕВ

Порода: Сосна

ступени толщины , см	Количество деревьев по категориям состояния, шт.												Всего деревьев по ступеням толщины		
	I	II	III	IV		V		VI			ветровал, бурелом			шт.	в т ч Полежат рубке, %
				НЗ	З	НЗ	З	НЗ	З	О	НЗ	З	О		
8	0	0	0	0	0	0	0	0	0	0	0	0	0	0	0
12	0	0	0	0	0	0	0	0	0	0	0	0	0	0	0
16	0	0	0	0	0	0	0	0	0	0	0	0	0	0	0
20	0	0	0	0	0	0	0	0	0	0	0	0	0	0	0
24	0	0	0	0	0	0	0	0	0	0	0	0	0	0	0
28	0	0	0	0	0	0	0	0	0	0	0	0	0	0	0
32	0	0	0	0	0	0	0	0	0	0	0	0	0	0	0
36 и более	0	0	0	0	0	0	0	0	0	0	0	0	0	0	0
Итого, % от числа стволов	-	-	-	-	-	-	-	-	-	-	-	-	-	0	-
Итого, % от запаса	-	-	-	-	-	-	-	-	-	-	-	-	-	-	-

Порода: Ель

ступени толщины , см	Количество деревьев по категориям состояния, шт.												Всего деревьев по ступеням толщины		
	I	II	III	IV		V		VI			ветровал, бурелом			шт.	в т ч Полежат рубке, %
				НЗ	З	НЗ	З	НЗ	З	О	НЗ	З	О		
8	0	0	0	0	0	0	0	0	0	0	0	0	0	0	-
12	0	0	0	0	0	0	0	0	0	0	0	0	0	0	-
16	3	0	0	0	0	0	0	0	0	1	0	0	0	4	25
20	4	0	0	0	0	0	0	0	0	2	0	0	0	6	33,33
24	5	0	0	0	0	0	0	0	0	2	0	0	0	7	28,57
28	1	0	0	0	0	0	0	0	0	6	0	0	0	7	85,71
32	3	0	0	0	0	0	0	0	0	5	0	0	0	8	62,5
36 и более	5	0	0	0	0	0	0	0	0	63	0	0	5	73	93,15
Итого, % от числа стволов	20	0	0	0	0	0	0	0	0	75	0	0	5	105	80
Итого, % от запаса	9,2	0	0	0	0	0	0	0	0	84,4	0	0	0	-	-

Порода: Береза

ступени толщины , см	Количество деревьев по категориям состояния, шт.												Всего деревьев по ступеням толщины		
	I	II	III	IV		V		VI			ветровал, бурелом			шт.	в т ч Полежат рубке, %
				НЗ	З	НЗ	З	НЗ	З	О	НЗ	З	О		
8	0	0	0	0	0	0	0	0	0	0	0	0	0	0	-
12	0	0	0	0	0	0	0	0	0	0	0	0	0	0	-
16	0	0	0	0	0	0	0	0	0	0	0	0	0	0	-
20	1	0	0	0	0	0	0	0	0	0	0	0	0	1	0
24	2	0	0	0	0	0	0	0	0	0	0	0	0	2	0
28	2	0	0	0	0	0	0	0	0	0	0	0	0	2	0
32	0	0	0	0	0	0	0	0	0	0	0	0	0	0	-
36 и более	7	0	0	0	0	0	0	0	0	0	0	0	0	7	0
Итого, % от числа стволов	100	0	0	0	0	0	0	0	0	0	0	0	0	12	0
Итого, % от запаса	100	0	0	0	0	0	0	0	0	0	0	0	0	-	-

Примечание: НЗ – незаселённое, З – заселенное, О – обработанное вредителями

ВЕДОМОСТЬ ПЕРЕЧЕТА ДЕРЕВЬЕВ

Порода: Осина

ступени толщины см	Количество деревьев по категориям состояния, шт.												Всего деревьев по ступеням толщины			
	I	II	III	IV		V		VI			ветровал, бурелом			шт.	в т ч Подлежат рубке, %	
				НЗ	З	НЗ	З	НЗ	З	О	НЗ	З	О			
8	0	0	0	0	0	0	0	0	0	0	0	0	0	0	0	-
12	0	0	0	0	0	0	0	0	0	0	0	0	0	0	0	-
16	0	0	0	0	0	0	0	0	0	0	0	0	0	0	0	-
20	0	0	0	0	0	0	0	0	0	0	0	0	0	0	0	-
24	0	0	0	0	0	0	0	0	0	0	0	0	0	0	0	-
28	0	0	0	0	0	0	0	0	0	0	0	0	0	0	0	-
32	0	0	0	0	0	0	0	0	0	0	0	0	0	0	0	-
36 и более	1	0	0	0	0	0	0	0	0	0	0	0	0	0	1	0
Итого, % от числа стволов	100	0	0	0	0	0	0	0	0	0	0	0	0	0	1	0
Итого, % от запаса	100	0	0	0	0	0	0	0	0	0	0	0	0	0	1	0

Порода: Дуб

ступени толщины см	Количество деревьев по категориям состояния, шт.												Всего деревьев по ступеням толщины			
	I	II	III	IV		V		VI			ветровал, бурелом			шт.	в т ч Подлежат рубке, %	
				НЗ	З	НЗ	З	НЗ	З	О	НЗ	З	О			
8	0	0	0	0	0	0	0	0	0	0	0	0	0	0	0	-
12	0	0	0	0	0	0	0	0	0	0	0	0	0	0	0	-
16	0	0	0	0	0	0	0	0	0	0	0	0	0	0	0	-
20	0	0	0	0	0	0	0	0	0	0	0	0	0	0	0	-
24	0	0	0	0	0	0	0	0	0	0	0	0	0	0	0	-
28	0	0	0	0	0	0	0	0	0	0	0	0	0	0	0	-
32	0	0	0	0	0	0	0	0	0	0	0	0	0	0	0	-
36 и более	0	0	0	0	0	0	0	0	0	0	0	0	0	0	0	-
Итого, % от числа стволов	-	-	-	-	-	-	-	-	-	-	-	-	-	-	0	-
Итого, % от запаса	-	-	-	-	-	-	-	-	-	-	-	-	-	-	0	-

Порода: Ольха черная

ступени толщины см	Количество деревьев по категориям состояния, шт.												Всего деревьев по ступеням толщины			
	I	II	III	IV		V		VI			ветровал, бурелом			шт.	в т ч Подлежат рубке, %	
				НЗ	З	НЗ	З	НЗ	З	О	НЗ	З	О			
8	0	0	0	0	0	0	0	0	0	0	0	0	0	0	0	-
12	0	0	0	0	0	0	0	0	0	0	0	0	0	0	0	-
16	1	0	0	0	0	0	0	0	0	0	0	0	0	0	1	0
20	1	0	0	0	0	0	0	0	0	0	0	0	0	0	1	0
24	0	0	0	0	0	0	0	0	0	0	0	0	0	0	0	-
28	0	0	0	0	0	0	0	0	0	0	0	0	0	0	0	-
32	0	0	0	0	0	0	0	0	0	0	0	0	0	0	0	-
36 и более	0	0	0	0	0	0	0	0	0	0	0	0	0	0	0	-
Итого, % от числа стволов	100	0	0	0	0	0	0	0	0	0	0	0	0	0	2	0
Итого, % от запаса	100	0	0	0	0	0	0	0	0	0	0	0	0	0	2	0

Примечание: НЗ – незаселённое, З – заселенное, О – отработанное вредителями

ВРЕМЕННАЯ ПРОБНАЯ ПЛОЩАДЬ

Субъект РФ: Московская область Лесничество (лесопарк): Бородинское
 Участковое лесничество: Тропаревское
 Квартал: 34 Выдел: I Площадь: 7,5 га.
 Номер очага _____ Размер пробной площади: 0,4га.
 Таксационная характеристика:
 Тип леса: ЕЧР I Состав: 8Е1ОС1Б+ОЛС Возраст: 75 лет Бонитет: I
 Полнота: 0,7 Запас на га: 370 Состав по данным ПП: 9Е1Б+ОС
 Время и причина ослабления насаждения короед-типограф
 Тип очага: Действующий
 Фаза развития очага: Собственно вспышка

Состояние насаждения: усыхающее
 Намечаемые мероприятия: Сплошная санитарная рубка на площади 1,5 га.
 Привязка ПП: широта - долгота -

	Напр-е	Руб	Длина
Место для скриншота	1-2	-	-
	2-3	-	-
	3-4	-	-
	4-1	-	-
	-	-	-
	-	-	-
	-	-	-
	-	-	-
	-	-	-
	-	-	-
	-	-	-
	-	-	-
	-	-	-
	-	-	-
	-	-	-
	-	-	-

Дата: 12.03.13

Должность: Инженер-лесопатолог



Ершов Н.Г.

Должность: Инженер-лесопатолог

-

Должность: Инженер-лесопатолог

-

ВЕДОМОСТЬ ПЕРЕЧЕТА ДЕРЕВЬЕВ

Порода: Итого

ступени толщины , см	Количество деревьев по категориям состояния, шт.												Всего деревьев по			
	I	II	III	IV		V		VI			встрвал, бурелом			шт.	в т ч Подлежат рубке, %	
				НЗ	З	НЗ	З	НЗ	З	О	НЗ	З	О			
8	0	0	0	0	0	0	0	0	0	0	0	0	0	0	0	-
12	0	0	0	0	0	0	0	0	0	0	0	0	0	0	0	-
16	4	0	0	0	0	0	0	0	0	1	0	0	0	5	20	
20	6	0	0	0	0	0	0	0	0	2	0	0	0	8	25	
24	7	0	0	0	0	0	0	0	0	2	0	0	0	9	22,22	
28	3	0	0	0	0	0	0	0	0	6	0	0	0	9	66,67	
32	3	0	0	0	0	0	0	0	0	5	0	0	0	8	62,5	
36 и более	13	0	0	0	0	0	0	0	0	63	0	0	5	81	83,95	
Итого, % от числа стволов	30	0	0	0	0	0	0	0	0	66	0	0	4	120	70	
Итого, % от запаса	18,7	0	0	0	0	0	0	0	0	75,6	0	0	0			

Акт

проверки санитарного и лесопатологического состояния лесного участка
в ГКУ Бородинское лесничество Тропаревское участковое лесничество
Комитет лесного хозяйства Московской области
(исполнительный орган субъекта РФ в области лесных отношений)

Дата 12.03.13

Специалистами ГКУ МО "Мособллес"

Инженер-лесопатолог Ершов Н.Г.
Инженер-лесопатолог -
Инженер-лесопатолог -

проведено обследование насаждений путём анализа состояния деревьев на пробных площадях
в следующих лесных участках: Бородинское лесничество Тропаревское участковое лесничество

Квартал	Выдел	Площадь, га	Целевое назначение земель	Категория защитных лесов	Таксационная характеристика								Заложено пробных		
					состав	порода	возраст, лет	средняя высота, м	средний диаметр, см	тип леса	полнота	бонитет	запас, кбм/га	количество, шт.	общая площадь, га
34	1	7,5	.	ЛХ	8Е1ОС1 Б+ОЛС	Е	75	26	28	ЕЧРШ	0.7	1	370	1	0.40

Лесоустройство 2000 года

В результате обследования установлено: таксационная характеристика насаждения не соответствует таксационному описанию лесохозяйственного регламента, плана освоения лесов. Причины несоответствия: срок лесоустройства

Фактическая таксационная характеристика участков, состояние древостоя, причины повреждения, ослабления деревьев и рекомендуемые санитарно-оздоровительные мероприятия:
По данным пробных площадей состав 9Е1Б+ОС Состояние древостоя: усыхающее
Причина повреждения: короед-типограф

квартал	выдел	Площадь, га	Таксационная характеристика								Рекомендуемые мероприятия						
			Состав	гл. порода	возраст	Средняя высота, м	Средний диаметр, см	Тип леса	полнота	бонитет	Запас, кбм/га	Причины повреждения, ослабления деревьев	вид	Площадь, га	Выбираемый запас (общий), кбм/га	Выбираемый запас (ликвидный), кбм/га	Сроки проведения
34	1	7,5	9Е1Б+ ОС	Е	75	26	28	ЕЧРШ	0.7	1	370	короед-типограф	ССР	1.5	370		2012 г.

Характеристика и состояние подроста: отсутствует
Описание повреждений насаждений: равномерное

В том числе:
Заселено (отработано) стволовыми вредителями

Вид вредителя	Порода	Встречаемость (% заселенных (отработанных) деревьев)	Степень заселения (слабая, средняя, сильная)
короед-типограф)	-	-	-
	Е	80	сильная
	Б	-	-
	Ос	-	-
	-	-	-
	Олч	-	-

Повреждено огнем

Порода	Вид пожара	Состояние корневых лап		Состояние корневой шейки			Подсушивание луба
		% поврежденных огнем	% деревьев с данным повреждением	Ожог корневой шейки по окружности (1/4; 2/4; 3/4;	% деревьев с данным повреждением	по окружности (1/4; 2/4; 3/4; более 3/4)	% деревьев с данным повреждением
-		-					
Е		-					
Б		-					
Ос		-					
-		-					
Олч		-					

Заражено болезнями

Вид болезни	Порода	Встречаемость (% зараженных)	Степень заражения (слабая, средняя, сильная)
	-	-	-
	Е	-	-
	Б	-	-
	Ос	-	-
	-	-	-
	Олч	-	-

номер квартала	34						
номер выдела	1						
Выборке подлежит, % деревьев по м3	81,3						
в т.ч. ослабленных, %,	-						
сильно ослабленных, %,	-						
усыхающих, %,	0						
свежего сухостоя, %,	0						
старого сухостоя, %,	75,6						
свежего бурелома, %,	5,7						
свежего ветровала, %.	0						
Полнота насаждения после уборки деревьев, подлежащих рубке, составит	0,13						
Критическая полнота для данной категории насаждений составляет	0,3						

Технология рубок сплошно-лесосечная, согласно технологической карте

Меры по обеспечению возобновления лесные культуры

Мероприятия, необходимые для предупреждения заражения или повреждения смежных насаждений

Подписи:

Инженер-лесопатолог Ершов Н.Г.



Инженер-лесопатолог -

Инженер-лесопатолог -
