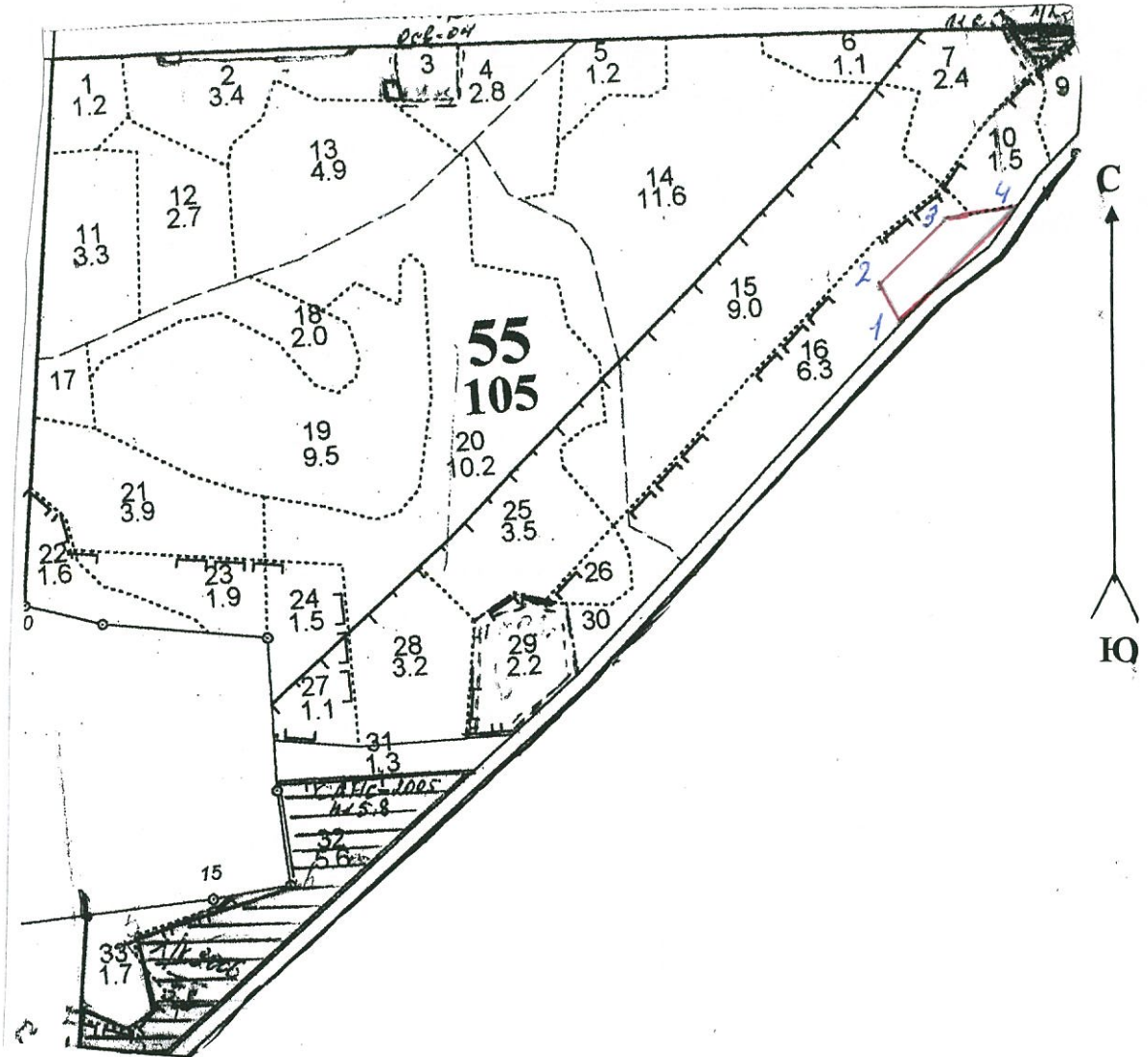


ЧЕРТЕЖ
ЛЕСНОГО УЧАСТКА
Тропарёвского участкового лесничества Бородинского филиала
 ГКУ МО «Мособллес»
 Отвод под сплошную санитарную рубку
 Квартал *55* выд. *16* пл. *1,2* га

М 1:10 000



№№ точек	Румбы линий	Длина линий, м
1-2	<i>СЗ-36°</i>	<i>65</i>
2-3	<i>СВ-35°</i>	<i>132</i>
3-4	<i>СВ-82°</i>	<i>100</i>
4-1	<i>ЮЗ-32°</i>	<i>221,7</i>

Съёмку произвёл *В.В. Огнев* В.В. Огнев
 Чертёж выполнил *В.В. Огнев* В.В. Огнев

Заключение
о состоянии насаждений, намеченных
под проведение **Сплошной санитарной рубки**
(вид санитарно-оздоровительного мероприятия)

По результатам лесопатологической таксации, проведённой специалистами ГКУ МО "Мособллес" 27.05.13
установлено: насаждение, расположено в
Субъект РФ: Московская область лесничество: Бородинское
Уч. лес-во.: Тропаревское Квартал: 55 Выдел: 16 Площадь выдела: 6,4 га.
Краткая таксационная характеристика участка:
Состав: 6Б2ОС2Е Возраст: 65 лет Ср. диаметр: 26 см. Высота: 26м.
Тип леса: ЕСЛШ Полнота: 0,7 Бонитет: 1

Характеристика насаждения не соответствует таксационному описанию.
Санитарное состояние насаждения неудовлетворительное на площади 2 га.
Средневзвешенная категория состояния насаждения 4,08 .

Распределение деревьев по категориям состояния

Порода	Распределение деревьев по категориям состояния, % от запаса								Средневзвешенная категория состояния породы
	без признаков ослабления	ослабленные	сильно ослабленные	усыхающие	свежий сухостой	старый сухостой	ветровал (свежий+старый)	бурелом (свежий+старый)	
-	0	0	0	0	0	0	0	0	-
Е	16,3	0	0	0	0	64,9	0	18,8	4,35
Б	100	0	0	0	0	0	0	0	1
Ос	25,2	0	0	0	0	0	0	74,8	3,99
-	0	0	0	0	0	0	0	0	-
-	0	0	0	0	0	0	0	0	-
Итого	23	0	0	0	0	58,4	0	18,7	4,08

Доля деревьев с наличием признаков заражения болезнями леса 0%.
Доля заселённых деревьев 0 %, отработанных 67 %.
Доля деревьев, повреждённых огнём 0 %, в т.ч до степени прекращения роста 0 %.

Обнаружены очаги: короед типограф

Степень заселения (заражения): Сильная

Выборке подлежит 77,1 % деревьев (по запасу).

После выборки нежизнеспособных, повреждённых и погибших деревьев полнота насаждений составит 0,2 .

По состоянию насаждения рекомендуется проведение **Сплошной санитарной рубки** на площади 2 га.

Начальник отдела



Либерман А.А.

Исполнитель: Инженер-лесопатолог

Исполнитель: Инженер-лесопатолог

Исполнитель: Инженер-лесопатолог

Ершов Н.Г.

-

-

ВЕДОМОСТЬ ПЕРЕЧЕТА ДЕРЕВЬЕВ

Порода: Сосна

ступени толщины , см	Количество деревьев по категориям состояния, шт.													Всего деревьев по ступеням толщины		
	I	II	III	IV		V		VI			ветровал, бурелом			шт.	в т.ч. Подлежат рубке, %	
				НЗ	З	НЗ	З	НЗ	З	О	НЗ	З	О			
8	0	0	0	0	0	0	0	0	0	0	0	0	0	0	0	-
12	0	0	0	0	0	0	0	0	0	0	0	0	0	0	0	-
16	0	0	0	0	0	0	0	0	0	0	0	0	0	0	0	-
20	0	0	0	0	0	0	0	0	0	0	0	0	0	0	0	-
24	0	0	0	0	0	0	0	0	0	0	0	0	0	0	0	-
28	0	0	0	0	0	0	0	0	0	0	0	0	0	0	0	-
32	0	0	0	0	0	0	0	0	0	0	0	0	0	0	0	-
36 и более	0	0	0	0	0	0	0	0	0	0	0	0	0	0	0	-
Итого, % от числа стволов	-	-	-	-	-	-	-	-	-	-	-	-	-	-	0	-
Итого, % от запаса	-	-	-	-	-	-	-	-	-	-	-	-	-	-	-	-

Порода: Ель

ступени толщины , см	Количество деревьев по категориям состояния, шт.													Всего деревьев по ступеням толщины		
	I	II	III	IV		V		VI			ветровал, бурелом			шт.	в т.ч. Подлежат рубке, %	
				НЗ	З	НЗ	З	НЗ	З	О	НЗ	З	О			
8	0	0	0	0	0	0	0	0	0	0	0	0	0	0	0	-
12	0	0	0	0	0	0	0	0	0	0	0	0	0	0	0	-
16	7	0	0	0	0	0	0	0	0	0	0	0	0	0	7	0
20	2	0	0	0	0	0	0	0	0	5	0	0	0	0	7	71,43
24	5	0	0	0	0	0	0	0	0	6	0	0	2	0	13	61,54
28	3	0	0	0	0	0	0	0	0	7	0	0	0	0	10	70
32	3	0	0	0	0	0	0	0	0	10	0	0	4	0	17	82,35
36 и более	7	0	0	0	0	0	0	0	0	32	0	0	10	0	49	85,71
Итого, % от числа стволов	26	0	0	0	0	0	0	0	0	58	0	0	16	0	103	73,8
Итого, % от запаса	16,3	0	0	0	0	0	0	0	0	64,9	0	0	0	0	-	-

Порода: Береза

ступени толщины , см	Количество деревьев по категориям состояния, шт.													Всего деревьев по ступеням толщины		
	I	II	III	IV		V		VI			ветровал, бурелом			шт.	в т.ч. Подлежат рубке, %	
				НЗ	З	НЗ	З	НЗ	З	О	НЗ	З	О			
8	0	0	0	0	0	0	0	0	0	0	0	0	0	0	0	-
12	0	0	0	0	0	0	0	0	0	0	0	0	0	0	0	-
16	0	0	0	0	0	0	0	0	0	0	0	0	0	0	0	-
20	1	0	0	0	0	0	0	0	0	0	0	0	0	0	1	0
24	0	0	0	0	0	0	0	0	0	0	0	0	0	0	0	-
28	2	0	0	0	0	0	0	0	0	0	0	0	0	0	2	0
32	0	0	0	0	0	0	0	0	0	0	0	0	0	0	0	-
36 и более	7	0	0	0	0	0	0	0	0	0	0	0	0	0	7	0
Итого, % от числа стволов	100	0	0	0	0	0	0	0	0	0	0	0	0	0	10	0
Итого, % от запаса	100	0	0	0	0	0	0	0	0	0	0	0	0	0	-	-

Примечание: НЗ – незаселенное, З – заселенное, О – обработанное вредителями

ВЕДОМОСТЬ ПЕРЕЧЕТА ДЕРЕВЬЕВ

Порода: Осина

ступени толщины , см	Количество деревьев по категориям состояния, шт.												Всего деревьев по ступеням толщины			
	I	II	III	IV		V		VI			ветровал, бурелом			шт.	в т.ч. Подлежат рубке, %	
				НЗ	З	НЗ	З	НЗ	З	О	НЗ	З	О			
8	0	0	0	0	0	0	0	0	0	0	0	0	0	0	0	-
12	0	0	0	0	0	0	0	0	0	0	0	0	0	0	0	-
16	0	0	0	0	0	0	0	0	0	0	0	0	0	0	0	-
20	0	0	0	0	0	0	0	0	0	0	0	0	0	0	0	-
24	0	0	0	0	0	0	0	0	0	0	0	0	0	0	0	-
28	0	0	0	0	0	0	0	0	0	0	0	0	0	0	0	-
32	1	0	0	0	0	0	0	0	0	0	0	0	0	1	1	0
36 и более	0	0	0	0	0	0	0	0	0	0	0	0	1	1	100	
Итого, % от числа стволов	50	0	0	0	0	0	0	0	0	0	0	0	50	2	50	
Итого, % от запаса	25,2	0	0	0	0	0	0	0	0	0	0	0	0			

Порода: Дуб

ступени толщины , см	Количество деревьев по категориям состояния, шт.												Всего деревьев по ступеням толщины			
	I	II	III	IV		V		VI			ветровал, бурелом			шт.	в т.ч. Подлежат рубке, %	
				НЗ	З	НЗ	З	НЗ	З	О	НЗ	З	О			
8	0	0	0	0	0	0	0	0	0	0	0	0	0	0	0	-
12	0	0	0	0	0	0	0	0	0	0	0	0	0	0	0	-
16	0	0	0	0	0	0	0	0	0	0	0	0	0	0	0	-
20	0	0	0	0	0	0	0	0	0	0	0	0	0	0	0	-
24	0	0	0	0	0	0	0	0	0	0	0	0	0	0	0	-
28	0	0	0	0	0	0	0	0	0	0	0	0	0	0	0	-
32	0	0	0	0	0	0	0	0	0	0	0	0	0	0	0	-
36 и более	0	0	0	0	0	0	0	0	0	0	0	0	0	0	0	-
Итого, % от числа стволов	-	-	-	-	-	-	-	-	-	-	-	-	-	0	-	
Итого, % от запаса	-	-	-	-	-	-	-	-	-	-	-	-	-			

Порода: Ольха черная

ступени толщины , см	Количество деревьев по категориям состояния, шт.												Всего деревьев по ступеням толщины			
	I	II	III	IV		V		VI			ветровал, бурелом			шт.	в т.ч. Подлежат рубке, %	
				НЗ	З	НЗ	З	НЗ	З	О	НЗ	З	О			
8	0	0	0	0	0	0	0	0	0	0	0	0	0	0	0	-
12	0	0	0	0	0	0	0	0	0	0	0	0	0	0	0	-
16	0	0	0	0	0	0	0	0	0	0	0	0	0	0	0	-
20	0	0	0	0	0	0	0	0	0	0	0	0	0	0	0	-
24	0	0	0	0	0	0	0	0	0	0	0	0	0	0	0	-
28	0	0	0	0	0	0	0	0	0	0	0	0	0	0	0	-
32	0	0	0	0	0	0	0	0	0	0	0	0	0	0	0	-
36 и более	0	0	0	0	0	0	0	0	0	0	0	0	0	0	0	-
Итого, % от числа стволов	-	-	-	-	-	-	-	-	-	-	-	-	-	0	-	
Итого, % от запаса	-	-	-	-	-	-	-	-	-	-	-	-	-			

Примечание: НЗ – незаселённое, З – заселенное, О – отработанные вредителями

ВРЕМЕННАЯ ПРОБНАЯ ПЛОЩАДЬ

Субъект РФ: Московская область Лесничество (лесопарк): Бородинское
Участковое лесничество: Тропаревское
Квартал: 55 Выдел: 16 Площадь: 6,4 га.
Номер очага _____ Размер пробной площади: 0,3га.
Таксационная характеристика:
Тип леса: ЕСЛ. Состав: 6Б2ОС2Е Возраст: 65 лет Бонитет: 1
Полнота: 0,7 Запас на га: 270 Состав по данным ПП: 9Е1Б+ОС
Время и причина ослабления насаждения короед типограф
Тип очага: Действующий
Фаза развития очага: Собственно вспышка

Состояние насаждения: усыхающее
Намечаемые мероприятия: Сплошная санитарная рубка на площади 2 га.
Привязка ПП: широта - долгота -

	Напр-е	Румб	Длина
Место для скриншота	1-2	-	-
	2-3	-	-
	3-4	-	-
	4-1	-	-
	-	-	-
	-	-	-
	-	-	-
	-	-	-
	-	-	-
	-	-	-
	-	-	-
	-	-	-
	-	-	-
	-	-	-
	-	-	-
	-	-	-
	-	-	-
	-	-	-

Дата: 27.05.13

Должность: Инженер-лесопатолог



Ершов Н.Г.

Должность: Инженер-лесопатолог

-

Должность: Инженер-лесопатолог

-

ВЕДОМОСТЬ ПЕРЕЧЕТА ДЕРЕВЬЕВ

Порода: Итого

ступени толщины , см	Количество деревьев по категориям состояния, шт.												Всего деревьев по			
	I	II	III	IV		V		VI			ветровал, бурелом			шт.	в т.ч. Подлежат рубке, %	
				НЗ	З	НЗ	З	НЗ	З	О	НЗ	З	О			
8	0	0	0	0	0	0	0	0	0	0	0	0	0	0	0	-
12	0	0	0	0	0	0	0	0	0	0	0	0	0	0	0	-
16	7	0	0	0	0	0	0	0	0	0	0	0	0	7	0	
20	3	0	0	0	0	0	0	0	0	5	0	0	0	8	62,5	
24	5	0	0	0	0	0	0	0	0	6	0	0	2	13	61,54	
28	5	0	0	0	0	0	0	0	0	7	0	0	0	12	58,33	
32	4	0	0	0	0	0	0	0	0	10	0	0	4	18	77,78	
36 и более	14	0	0	0	0	0	0	0	0	32	0	0	11	57	75,44	
Итого, % от числа стволов	33	0	0	0	0	0	0	0	0	52	0	0	15	115	67	
Итого, % от запаса	23	0	0	0	0	0	0	0	0	58,4	0	0	0			

Акт

проверки санитарного и лесопатологического состояния лесного участка
в ГКУ Бородинское лесничество Тропаревское участковое лесничество
Комитет лесного хозяйства Московской области
(исполнительный орган субъекта РФ в области лесных отношений)

Дата 27.05.13

Специалистами ГКУ МО "Мособлес"

Инженер-лесопатолог Ершов Н.Г.

Инженер-лесопатолог -

Инженер-лесопатолог -

проведено обследование насаждений путём анализа состояния деревьев на пробных площадях

в следующих лесных участках: Бородинское лесничество Тропаревское участковое лесничество

Квартал	Выдел	Площадь, га	Целевое назначение земель	Категория защитных лесов	Таксационная характеристика								Заложено пробных		
					состав	порода	возраст, лет	средняя высота, м	средний диаметр, см	тип леса	полнота	бонитет	запас, кубм /га	количество, шт.	общая площадь, га
55	16	6.4	зеленая зона	защитные полосы вдоль	6Б2ОС2 Е	Б	65	26	26	ЕСЛ Ш	0,7	1	270	4	0,30

Лесоустройство 2000 года

В результате обследования установлено: таксационная характеристика насаждения не соответствует таксационному описанию лесохозяйственного регламента, плана освоения лесов. Причины несоответствия: срок лесоустройства

Фактическая таксационная характеристика участков, состояние древостоя, причины повреждения, ослабления деревьев и рекомендуемые санитарно-оздоровительные мероприятия:

По данным пробных площадей состав 9Е1Б+ОС Состояние древостоя: усыхающее

Причина повреждения: короед типограф

квартал	выдел	Площадь, га	Таксационная характеристика								Причины повреждения, ослабления деревьев	Рекомендуемые мероприятия					
			Состав	гл. порода	возраст	Средняя высота, м	Средний диаметр, см	Тип леса	полнота	бонитет		Запас, кубм/га	вид	Площадь, га	Выбираемый запас (общий), кубм/га	Выбираемый запас (ликвидный), кубм/га	Сроки проведения
55	16	6,4	9Е1Б+ ОС	Б	65	26	26	ЕСЛШ	0,7	1	270	короед типограф	ССР	2	270		2013 г.

Характеристика и состояние подраста: отсутствует
Описание повреждений насаждений: равномерное