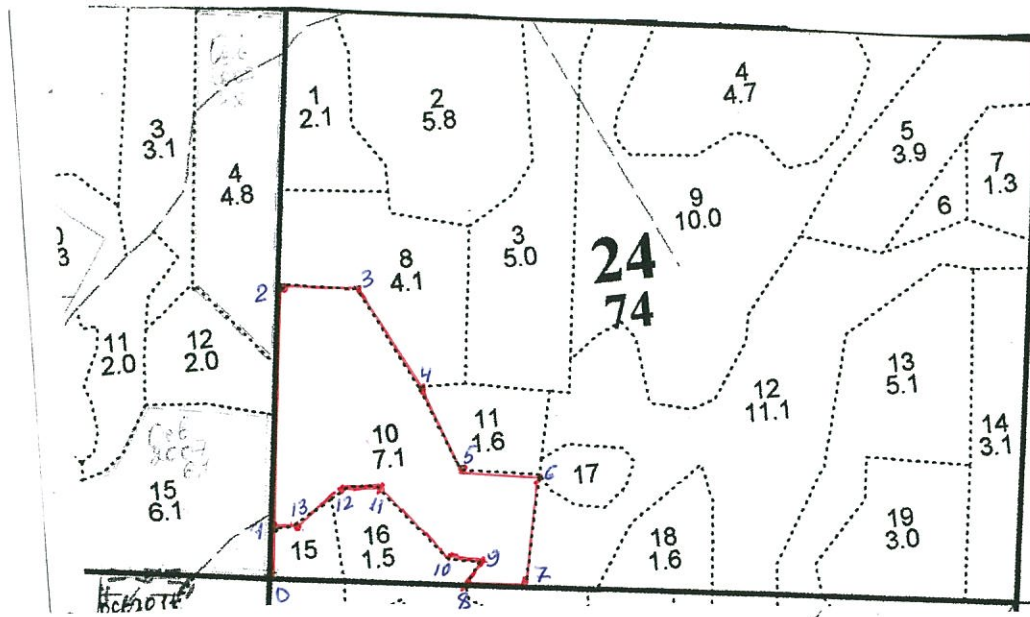


ЧЕРТЕЖ  
 ЛЕСНОГО УЧАСТКА  
 Тропарёвского участкового лесничества Бородинского филиала  
 ГКУ МО «Мособллес»  
 Отвод под сплошную санитарную рубку  
 Квартал 24 выд. 10 пл. 6,9 га

М 1:10 000



Экспликация:

№№ точек	Румбы линий	Длина линий, м
0-1	СЗ-5°	65
1-2	СЗ-5°	320
2-3	СВ-90°	100
3-4	ЮВ-43°	150
4-5	ЮВ-26°	115
5-6	СВ-90°	100
6-7	ЮВ-0°	154
7-8	ЮЗ-90°	70
8-9	СЗ-16°	38
9-10	СЗ-88°	50
10-11	СЗ-51°	130
11-12	СЗ-81°	41
12-13	ЮЗ-23°	88
13-1	ЮЗ-90°	39,5

Съёмку произвёл \_\_\_\_\_

В.В. Огнев

Чертеж выполнил \_\_\_\_\_

В.В. Огнев

**Заключение**  
**о состоянии насаждений, намеченных**  
**под проведение** **Сплошной санитарной рубки**  
**(вид санитарно-оздоровительного мероприятия)**

По результатам лесопатологической таксации, проведённой специалистами ГКУ МО "Мособллес" 12.03.13  
 установлено: насаждение, расположено в  
 Субъект РФ: Московская область лесничество: Бородинское  
 Уч. лес-во.: Тропаревское Квартал: 24 Выдел: 10 Площадь выдела: 7,1 га.  
 Краткая таксационная характеристика участка:  
 Состав: 8Е2ОС+Б Возраст: 100 лет Ср. диаметр: 36 см. Высота: 30м.  
 Тип леса: ЕСЛШ Полнота: 0,6 Бонитет: 1А

Характеристика насаждения не соответствует таксационному описанию.  
 Санитарное состояние насаждения неудовлетворительное на площади 6,9 га.  
 Средневзвешенная категория состояния насаждения 3,78 .

**Распределение деревьев по категориям состояния**

Порода	Распределение деревьев по категориям состояния, % от запаса								Средневзвешенная категория состояния породы
	без признаков ослабления	ослабленные	сильно ослабленные	усыхающие	свежий сухостой	старый сухостой	ветровал (свежий+старый)	бурелом (свежий+старый)	
-	0	0	0	0	0	0	0	0	-
Е	16,7	0	0	0	0	83,3	0	0	4,33
Б	86,1	0	0	0	0	0	0	13,9	1,56
Ос	82,7	0	0	0	0	2,6	0	14,7	1,69
-	0	0	0	0	0	0	0	0	-
-	0	0	0	0	0	0	0	0	-
Итого	30,6	0	0	0	0	66,4	0	3	3,78

Доля деревьев с наличием признаков заражения болезнями леса 0%.  
 Доля заселённых деревьев 0 %, отработанных 52,6 %.  
 Доля деревьев, повреждённых огнём 0 %, в т.ч до степени прекращения роста 0 %.  
 Обнаружены очаги: короед-типограф  
 Степень заселения (заражения): Сильная  
 Выборке подлежит 69,4 % деревьев (по запасу).  
 После выборки нежизнеспособных, повреждённых и погибших деревьев полнота насаждений составит 0,2 .  
 По состоянию насаждения рекомендуется проведение Сплошной санитарной рубки на площади 6,9 га.

Начальник отдела

Либерман А.А.

Исполнитель: Инженер-лесопатолог  
 Исполнитель: Инженер-лесопатолог  
 Исполнитель: Инженер-лесопатолог



Ершов Н.Г.  
 -  
 -

## ВЕДОМОСТЬ ПЕРЕЧЕТА ДЕРЕВЬЕВ

Порода: Сосна

ступени толщины , см	Количество деревьев по категориям состояния, шт.												Всего деревьев по ступеням толщины			
	I	II	III	IV		V		VI			ветровал, бурелом			шт.	в т.ч. Подлежат рубке, %	
				НЗ	З	НЗ	З	НЗ	З	О	НЗ	З	О			
8	0	0	0	0	0	0	0	0	0	0	0	0	0	0	0	-
12	0	0	0	0	0	0	0	0	0	0	0	0	0	0	0	-
16	0	0	0	0	0	0	0	0	0	0	0	0	0	0	0	-
20	0	0	0	0	0	0	0	0	0	0	0	0	0	0	0	-
24	0	0	0	0	0	0	0	0	0	0	0	0	0	0	0	-
28	0	0	0	0	0	0	0	0	0	0	0	0	0	0	0	-
32	0	0	0	0	0	0	0	0	0	0	0	0	0	0	0	-
36 и более	0	0	0	0	0	0	0	0	0	0	0	0	0	0	0	-
Итого, % от числа стволов	-	-	-	-	-	-	-	-	-	-	-	-	-	-	0	-
Итого, % от запаса	-	-	-	-	-	-	-	-	-	-	-	-	-	-	-	-

Порода: Ель

ступени толщины , см	Количество деревьев по категориям состояния, шт.												Всего деревьев по ступеням толщины			
	I	II	III	IV		V		VI			ветровал, бурелом			шт.	в т.ч. Подлежат рубке, %	
				НЗ	З	НЗ	З	НЗ	З	О	НЗ	З	О			
8	0	0	0	0	0	0	0	0	0	0	0	0	0	0	0	-
12	0	0	0	0	0	0	0	0	0	0	0	0	0	0	0	-
16	10	0	0	0	0	0	0	0	0	7	0	0	0	17	41,18	
20	5	0	0	0	0	0	0	0	0	2	0	0	0	7	28,57	
24	2	0	0	0	0	0	0	0	0	7	0	0	0	9	77,78	
28	1	0	0	0	0	0	0	0	0	3	0	0	0	4	75	
32	2	0	0	0	0	0	0	0	0	7	0	0	0	9	77,78	
36 и более	8	0	0	0	0	0	0	0	0	46	0	0	0	54	85,19	
Итого, % от числа стволов	28	0	0	0	0	0	0	0	0	72	0	0	0	100	72	
Итого, % от запаса	16,7	0	0	0	0	0	0	0	0	83,3	0	0	0	-	-	

Порода: Береза

ступени толщины , см	Количество деревьев по категориям состояния, шт.												Всего деревьев по ступеням толщины		
	I	II	III	IV		V		VI			ветровал, бурелом			шт.	в т.ч. Подлежат рубке, %
				НЗ	З	НЗ	З	НЗ	З	О	НЗ	З	О		
8	0	0	0	0	0	0	0	0	0	0	0	0	0	0	-
12	0	0	0	0	0	0	0	0	0	0	0	0	0	0	-
16	4	0	0	0	0	0	0	0	0	0	0	0	0	4	0
20	1	0	0	0	0	0	0	0	0	0	0	0	0	1	0
24	0	0	0	0	0	0	0	0	0	0	0	0	0	0	-
28	1	0	0	0	0	0	0	0	0	0	0	0	0	1	0
32	0	0	0	0	0	0	0	0	0	0	0	0	0	0	-
36 и более	3	0	0	0	0	0	0	0	0	0	1	0	0	4	25
Итого, % от числа стволов	90	0	0	0	0	0	0	0	0	0	10	0	0	10	10
Итого, % от запаса	86,1	0	0	0	0	0	0	0	0	0	0	0	0	-	-

Примечание: НЗ – незаселённое, З – заселённое, О – отработанные вредителями

## ВЕДОМОСТЬ ПЕРЕЧЕТА ДЕРЕВЬЕВ

Порода: Осина

ступени толщины , см	Количество деревьев по категориям состояния, шт.													Всего деревьев по ступеням толщины		
	I	II	III	IV		V		VI			ветровал, бурелом			шт.	в т.ч. Подлежат рубке, %	
				НЗ	З	НЗ	З	НЗ	З	О	НЗ	З	О			
8	0	0	0	0	0	0	0	0	0	0	0	0	0	0	0	-
12	0	0	0	0	0	0	0	0	0	0	0	0	0	0	0	-
16	2	0	0	0	0	0	0	2	0	0	0	0	0	0	4	50
20	6	0	0	0	0	0	0	1	0	0	0	0	0	0	7	14,29
24	3	0	0	0	0	0	0	0	0	0	0	0	0	0	3	0
28	1	0	0	0	0	0	0	0	0	0	0	0	0	0	1	0
32	2	0	0	0	0	0	0	0	0	0	0	0	0	0	2	0
36 и более	7	0	0	0	0	0	0	0	0	0	3	0	0	10	30	
Итого, % от числа стволов	78	0	0	0	0	0	0	11	0	0	11	0	0	27	22,2	
Итого, % от запаса	82,7	0	0	0	0	0	0	2,6	0	0	0	0	0			

Порода: Дуб

ступени толщины , см	Количество деревьев по категориям состояния, шт.													Всего деревьев по ступеням толщины		
	I	II	III	IV		V		VI			ветровал, бурелом			шт.	в т.ч. Подлежат рубке, %	
				НЗ	З	НЗ	З	НЗ	З	О	НЗ	З	О			
8	0	0	0	0	0	0	0	0	0	0	0	0	0	0	0	-
12	0	0	0	0	0	0	0	0	0	0	0	0	0	0	0	-
16	0	0	0	0	0	0	0	0	0	0	0	0	0	0	0	-
20	0	0	0	0	0	0	0	0	0	0	0	0	0	0	0	-
24	0	0	0	0	0	0	0	0	0	0	0	0	0	0	0	-
28	0	0	0	0	0	0	0	0	0	0	0	0	0	0	0	-
32	0	0	0	0	0	0	0	0	0	0	0	0	0	0	0	-
36 и более	0	0	0	0	0	0	0	0	0	0	0	0	0	0	0	-
Итого, % от числа стволов	-	-	-	-	-	-	-	-	-	-	-	-	-	0	-	
Итого, % от запаса	-	-	-	-	-	-	-	-	-	-	-	-	-			

Порода: Ольха черная

ступени толщины , см	Количество деревьев по категориям состояния, шт.													Всего деревьев по ступеням толщины		
	I	II	III	IV		V		VI			ветровал, бурелом			шт.	в т.ч. Подлежат рубке, %	
				НЗ	З	НЗ	З	НЗ	З	О	НЗ	З	О			
8	0	0	0	0	0	0	0	0	0	0	0	0	0	0	0	-
12	0	0	0	0	0	0	0	0	0	0	0	0	0	0	0	-
16	0	0	0	0	0	0	0	0	0	0	0	0	0	0	0	-
20	0	0	0	0	0	0	0	0	0	0	0	0	0	0	0	-
24	0	0	0	0	0	0	0	0	0	0	0	0	0	0	0	-
28	0	0	0	0	0	0	0	0	0	0	0	0	0	0	0	-
32	0	0	0	0	0	0	0	0	0	0	0	0	0	0	0	-
36 и более	0	0	0	0	0	0	0	0	0	0	0	0	0	0	0	-
Итого, % от числа стволов	-	-	-	-	-	-	-	-	-	-	-	-	-	0	-	
Итого, % от запаса	-	-	-	-	-	-	-	-	-	-	-	-	-			

Примечание: НЗ – незаселённое, З – заселённое, О – отработанные вредителями

## ВРЕМЕННАЯ ПРОБНАЯ ПЛОЩАДЬ

Субъект РФ: Московская область Лесничество (лесопарк): Бородинское  
 Участковое лесничество: Тропаревское  
 Квартал: 24 Выдел: 10 Площадь: 7,1 га.  
 Номер очага \_\_\_\_\_ Размер пробной площади: 0,4га.  
 Таксационная характеристика:  
 Тип леса: ФСЛ Состав: 8Е2ОС+Б Возраст: 100 лет Бонитет: 1А  
 Полнота: 0,6 Запас на га: 390 Состав по данным ПП: 8Е2ОС+Б  
 Время и причина ослабления насаждения короед-типограф  
 Тип очага: Действующий  
 Фаза развития очага: Собственно вспышка

Состояние насаждения: усыхающее  
 Намечаемые мероприятия: Сплошная санитарная рубка на площади 6,9 га.  
 Привязка ПП: широта - долгота -

Место для скриншота	Напр-е	Руб	Длина
	1-2	-	-
	2-3	-	-
	3-4	-	-
	4-1	-	-
	-	-	-
	-	-	-
	-	-	-
	-	-	-
	-	-	-
	-	-	-
	-	-	-
	-	-	-
	-	-	-
	-	-	-
	-	-	-

Дата: 12.03.13

Должность: Инженер-лесопатолог



Ершов Н.Г.

Должность: Инженер-лесопатолог

-

Должность: Инженер-лесопатолог

-

## ВЕДОМОСТЬ ПЕРЕЧЕТА ДЕРЕВЬЕВ

Порода: Итого

ступени толщины , см	Количество деревьев по категориям состояния, шт.													Всего деревьев по		
	I	II	III	IV		V		VI			ветровал, бурелом			шт.	в т.ч. Подлежат рубке, %	
				НЗ	З	НЗ	З	НЗ	З	О	НЗ	З	О			
8	0	0	0	0	0	0	0	0	0	0	0	0	0	0	0	-
12	0	0	0	0	0	0	0	0	0	0	0	0	0	0	0	-
16	16	0	0	0	0	0	0	2	0	7	0	0	0	25	36	
20	12	0	0	0	0	0	0	1	0	2	0	0	0	15	20	
24	5	0	0	0	0	0	0	0	0	7	0	0	0	12	58,33	
28	3	0	0	0	0	0	0	0	0	3	0	0	0	6	50	
32	4	0	0	0	0	0	0	0	0	7	0	0	0	11	63,64	
36 и более	18	0	0	0	0	0	0	0	0	46	4	0	0	68	73,53	
Итого, % от числа стволов	42	0	0	0	0	0	0	2	0	53	3	0	0	137	57,7	
Итого, % от запаса	30,6	0	0	0	0	0	0	0,4	0	66	0	0	0			

Акт

проверки санитарного и лесопатологического состояния лесного участка  
в ГКУ Бородинское лесничество Тропаревское участковое лесничество  
Комитет лесного хозяйства Московской области  
(исполнительный орган субъекта РФ в области лесных отношений)

Дата 12.03.13

Специалистами ГКУ МО "Мособллес"

Инженер-лесопатолог Ершов Н.Г.  
Инженер-лесопатолог -  
Инженер-лесопатолог -

проведено обследование насаждений путём анализа состояния деревьев на пробных площадях  
в следующих лесных участках: Бородинское лесничество Тропаревское участковое лесничество

Квартал	Выдел	Площадь, га	Целевое назначение земель	Категория защитных лесов	Таксационная характеристика									Заложено пробных	
					состав	порода	возраст, лет	средняя высота, м	средний диаметр, см	тип леса	полнота	бонитет	запас, кубм /га	количество, шт.	общая площадь, га
24	10	7,1	зеленая зона	лх	8Е2ОС +Б	Е	100	30	36	ЕСЛ Ш	0,6	1А	390	1	0,40

Лесоустройство 2000 года

В результате обследования установлено: таксационная характеристика насаждения не соответствует таксационному описанию лесохозяйственного регламента, плана освоения лесов. Причины несоответствия: срок лесоустройства

Фактическая таксационная характеристика участков, состояние древостоя, причины повреждения, ослабления деревьев и рекомендуемые санитарно-оздоровительные мероприятия:  
По данным пробных площадей состав 8Е2ОС+Б Состояние древостоя: усыхающее  
Причина повреждения: короед-типограф

квартал	выдел	Площадь, га	Таксационная характеристика										Рекомендуемые мероприятия				
			Состав	гл. порода	возраст	Средняя высота, м	Средний диаметр, см	Тип леса	полнота	бонитет	Запас, кубм/га	Причины повреждения, ослабления деревьев	вид	Площадь, га	Выбираемый запас (общий), кубм/га	Выбираемый запас (ликвидный), кубм/га	Сроки проведения
24	10	7,1	8Е2ОС +Б	Е	100	30	36	ЕСЛШ	0,6	1А	390	короед-типограф	ССР	6,9	390		2012 г.

Характеристика и состояние подроста: отсутствует  
Описание повреждений насаждений: равномерное

В том числе:  
Заселено (отработано) стволовыми вредителями

Вид вредителя	Порода	Встречаемость (% заселенных (отработанных) деревьев)	Степень заселения (слабая, средняя, сильная)
короед-типограф	-	-	-
	Е	72	сильная
	Б	-	-
	Ос	-	-
	-	-	-

Повреждено огнем

Порода	Вид пожара	Состояние корневых лап		Состояние корневой шейки			Подсушивание луба
		% поврежденных огнем	% деревьев с данным повреждением	Ожог корневой шейки по окружности (1/4; 2/4; 3/4;	% деревьев с данным повреждением	по окружности (1/4; 2/4; 3/4; более 3/4)	
-	-	-	-	-	-	-	-
Е	-	-	-	-	-	-	-
Б	-	-	-	-	-	-	-
Ос	-	-	-	-	-	-	-
-	-	-	-	-	-	-	-

Заражено болезнями

Вид болезни	Порода	Встречаемость (% зараженных)	Степень заражения (слабая, средняя, сильная)
-	-	-	-
-	Е	-	-
-	Б	-	-
-	Ос	-	-
-	-	-	-

номер квартала	24						
номер выдела	10						
Выборке подлежит, % деревьев по м3	69,4						
в т.ч. ослабленных, %,	-						
сильно ослабленных, %,	-						
усыхающих, %,	0						
свежего сухостоя, %,	0						
старого сухостоя, %,	66,4						
свежего бурелома, %,	3						
свежего ветровала, %.	0						
Полнота насаждения после уборки деревьев, подлежащих рубке, составит	0,18						
Критическая полнота для данной категории насаждений составляет	0,5						

Технология рубок сплошно-лесосечная, согласно технологической карте

Меры по обеспечению возобновления лесные культуры

Мероприятия, необходимые для предупреждения заражения или повреждения смежных насаждений

Подписи:

Инженер-лесопатолог Ершов Н.Г.



Инженер-лесопатолог -

Инженер-лесопатолог -



