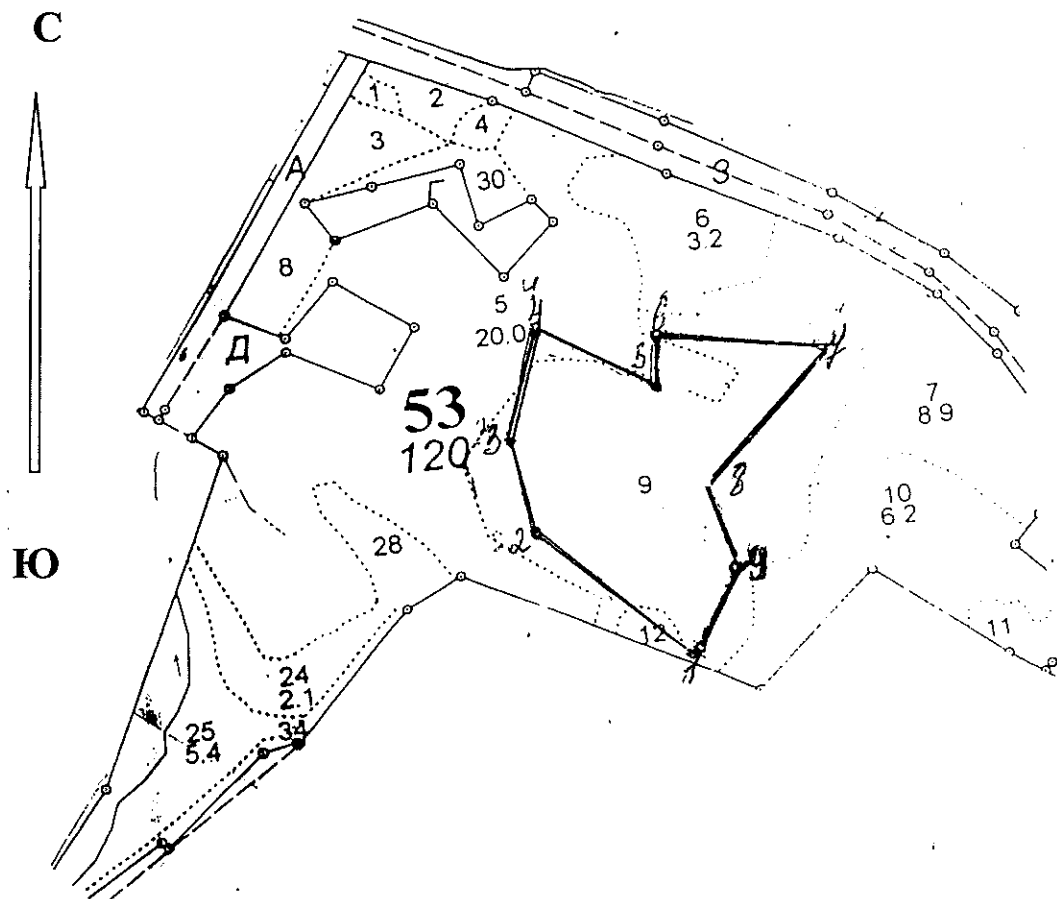


**ЧЕРТЕЖ УЧАСТКА
ОТВЕДЕННОГО ПОД СПЛОШНУЮ САНИТАРНУЮ РУБКУ
В РОЖДЕСТВЕНСКОМ УЧАСТКОВОМ ЛЕСНИЧЕСТВЕ
ИСТРИНСКОГО ЛЕСНИЧЕСТВА**

КВ. 53-С выд. 5,9 площадь – 10,0 га

М: 1: 10 000



Данные инструментальной съемки

№г.	Румбы	Дл. линии
1-2	СЗ:50°03'	273м
2-3	СЗ:08°00'	122м
3-4	СЗ:17°20'	168м
4-5	ЮВ:57°00'	193м
5-6	СВ:06°64'	64м
6-7	СЗ:79°00'	194м
7-8	ЮЗ:48°00'	230м
8-9	ЮВ:17°00'	109м
9-1	ЮЗ:38°00'	135м

Условные обозначения

— площадь отведенная под
сплошную санитарную рубку

Исполнитель: старший участковый лесничий

Н. И. Соц

Заключение
о состоянии насаждений, намеченных
под проведение **Сплошной санитарной рубки**
(вид санитарно-оздоровительного мероприятия)

По результатам лесопатологической таксации, проведённой специалистами ГКУ МО "Мособллес"

29.12.12
#####

установлено: насаждение, расположено в

Субъект РФ: Московская область лесничество: Истринское
Уч. лес-во.: Рождественское Квартал: 53-С Выдел: 5 Площадь выдела: 20 га.

Краткая таксационная характеристика участка:

Состав: 5ЕЗБ2ОС Возраст: 44 лет Ср. диаметр: 26 см. Высота: 27м.
Тип леса: ЕСЛШ Полнота: 0,6 Бонитет: 1

Характеристика насаждения соответствует таксационному описанию.
Санитарное состояние насаждения неудовлетворительное на площади 0,7 га.
Средневзвешенная категория состояния насаждения 4,46 .

Распределение деревьев по категориям состояния

Порода	Распределение деревьев по категориям состояния, % от запаса								Средневзвешенная категория состояния породы
	без признаков ослабления	ослабленные	сильно ослабленные	усыхающие	свежий сухой	старый сухой	ветровал (свежий+старый)	бурелом (свежий+старый)	
-	0	0	0	0	0	0	0	0	-
Е	0	0	0	8,6	22,2	56	11,1	2,1	4,91
Б	100	0	0	0	0	0	0	0	1
Ос	100	0	0	0	0	0	0	0	1
-	0	0	0	0	0	0	0	0	-
-	0	0	0	0	0	0	0	0	-
Итого	11,5	0	0	7,6	19,6	49,6	9,8	1,9	4,46

Доля деревьев с наличием признаков заражения болезнями леса 0%.
Доля заселённых деревьев 47 %, отработанных 43,6 %.
Доля деревьев, повреждённых огнём 0 %, в т.ч до степени прекращения роста 0 %.
Обнаружены очаги: Короед типограф
Степень заселения (заражения): Сильная
Выборке подлежит 88,5 % деревьев (по запасу).
После выборки нежизнеспособных, повреждённых и погибших деревьев полнота насаждений составит 0,1 .
По состоянию насаждения рекомендуется проведение **Сплошной санитарной рубки** на площади 0,7 га.

Начальник отдела



Либерман А.А.

Исполнитель: Инженер-лесопатолог



Концевенко М. В.

Исполнитель: Инженер-лесопатолог

-

Исполнитель: Инженер-лесопатолог

-

АКТ

проверки санитарного и лесопатологического состояния лесного участка
в ГКУ Истринское лесничество Рождественское участковое лесничество
Комитет лесного хозяйства Московской области
(исполнительный орган субъекта РФ в области лесных отношений)

Дата 14.11.12

Специалистами ГКУ МО "Мособлес"

Инженер-лесопатолог Концевенко М. В.,

Инженер-лесопатолог -

Инженер-лесопатолог -

проведено обследование насаждений путём анализа состояния деревьев на пробных площадях

в следующих лесных участках: Истринское лесничество Рождественское участковое лесничество

Квартал	Выдел	Площадь, га	Целевое назначение земель	Категория защитных лесов	Таксационная характеристика									Заложено пробных	
					состав	порода	возраст, лет	средняя высота, м	средний диаметр, см	тип леса	полнота	бонитет	запас, кубм /га	количество, шт.	общая площадь, га
53-С	5	20	ЗАЩ.лес.	1-2 пояс	5ЕЗБ2О С	Ель	44	27	26	ЕСЛ Ш	0,6	1	210	20	-

Лесоустройство 2001 года

В результате обследования установлено: таксационная характеристика насаждения соответствует таксационному описанию лесохозяйственного регламента, плана освоения лесов. Причины несоответствия:

Фактическая таксационная характеристика участков, состояние древостоя, причины повреждения, ослабления деревьев и рекомендуемые санитарно-оздоровительные мероприятия:

По данным пробных площадей состав 8,9Е0,6Б 0,5Ос Состояние древостоя: усыхающее

Причина повреждения: Короед типограф

квартал	выдел	Площадь, га	Таксационная характеристика									Причины повреждения, ослабления деревьев	Рекомендуемые мероприятия				
			Состав	гл. порода	возраст	Средняя высота, м	Средний диаметр, см	Тип леса	полнота	бонитет	Запас, кубм/га		вид	Площадь, га	Выбираемый запас (общий), кубм/га	Выбираемый запас (ликвидный), кубм/га	Сроки проведения
53-С	5	20	8,9Е0,6 Б 0,5Ос	Ель	44	27	26	ЕСЛШ	0,6	1	210	Короед типограф	ССР	0,1	2140		2012 г.

Характеристика и состояние подраста: отсутствует

Описание повреждений насаждений: равномерное

В том числе:
Заселено (отработано) стволовыми вредителями

Вид вредителя	Порода	Встречаемость (% заселенных (отработанных) деревьев)	Степень заселения (слабая, средняя, сильная)
Короед типограф	-	-	-
	Е	100	сильная
	Б	-	-
	Ос	-	-
	-	-	-

Повреждено огнем

Порода	Вид пожара	Состояние корневых лап		Состояние корневой шейки			Подсушивание луба
		% поврежденных огнем	% деревьев с данным повреждением	Ожог корневой шейки по окружности (1/4; 2/4; 3/4;	% деревьев с данным повреждением	по окружности (1/4; 2/4; 3/4; более 3/4)	
-	-	-	-	-	-	-	-
Е	-	-	-	-	-	-	-
Б	-	-	-	-	-	-	-
Ос	-	-	-	-	-	-	-
-	-	-	-	-	-	-	-

Заражено болезнями

Вид болезни	Порода	Встречаемость (% зараженных)	Степень заражения (слабая, средняя, сильная)
-	-	-	-
-	Е	-	-
-	Б	-	-
-	Ос	-	-
-	-	-	-

номер квартала	53-С						
номер выдела	5						
Выборке подлежит, % деревьев по м3	88,5						
в т.ч. ослабленных, %,	-						
сильно ослабленных, %,	-						
усыхающих, %,	7,6						
свежего сухостоя, %,	19,6						
старого сухостоя, %,	49,6						
свежего бурелома, %,	1,9						
свежего ветровала, %.	9,8						
Полнота насаждения после уборки деревьев, подлежащих рубке, составит	0,07						
Критическая полнота для данной категории насаждений составляет	0,3						

Технология рубок сплошно-лесосечная, согласно технологической карте

Меры по обеспечению возобновления лесные культуры

Мероприятия, необходимые для предупреждения заражения или повреждения смежных насаждений

Подписи:

Инженер-лесопатолог Концевенко М. В.,



Инженер-лесопатолог -

Инженер-лесопатолог -

Сводная ведомость поврежденных, расстроенных и погибших лесных участков и пробных площадей, заложённых в них для обоснования санитарно-оздоровительных мероприятий

Субъект Российской Федерации Московская область

Лесничество (лесопарк) Истринское

участковое лесничество

Рождественское

Дата

29.12.12

Квартал	Выдел	Площадь, га	Таксационная характеристика								Число деревьев на пробе, шт.	Распределение запаса насаждения по категориям состояния деревьев, %								Подлежит рубке, %	Причины ослабления, повреждения	Обеспечение возобновления	Рекомендуемое мероприятие				
			доля породы	порода	возраст	средняя высота, м	средний диаметр, см	тип леса	полнота	бонитет		запас, км/га	заповье	ослабленные	сильно ослабленные	усыхающие	свежий сухостой	старый сухостой	свежий ветровал				свежий бурелом	вид	площадь, га	выбираемый запас, кмб (в том числе не)	
1	2	3	4	5	6	7	8	9	10	11	12	13	14	15	16	17	18	19	20	21	22	23	24	25	26	27	
53-С	5	20	-	-	-	-	-	БСЛП	0,6	1	210	0	0	0	0	0	0	0	0	0	0	0	0	0	0	214	
			8,9	Б	44	27	26					105	0	0	0	8,6	22,2	56	11,1	2,1	100		лесные культуры	ССР	0,7		
			0,6	Б	44	27	32					2	100	0	0	0	0	0	0	0	0	100	Короед типограф				
			0,5	Ос	44	27	36					3	100	0	0	0	0	0	0	0	0						
			-	-	-	-	-					0	0	0	0	0	0	0	0	0	0						
			-	-	-	-	-					0	0	0	0	0	0	0	0	0	0						
Итого		20										110														214	
												Сплошная санитарная рубка(ССР)		0,7		-		-									
												Выборочная санитарная рубка (ВСР)		-		-		-									

С.М.С.

Концевенко М. В.

Инженер-лесоаолог

Примечание: в графе 4 внесено фактическое количество единиц в составе пород на площади, подлежащей рубке.

Заключение

о состоянии насаждений, намеченных
под проведение Сплошной санитарной рубки
(вид санитарно-оздоровительного мероприятия)

По результатам лесопатологической таксации, проведённой 29.12.12
специалистами ГКУ МО "Мособллес"

установлено: насаждение, расположено в

Субъект РФ: Московская область лесничество: Истринское

Уч. лес-во.: Рождественское Квартал: 53-С Выдел: 9 Площадь выдела: 15 га.

Краткая таксационная характеристика участка:

Состав: 7Е2Б1ОС Возраст: 95 лет Ср. диаметр: 30 см. Высота: 27м.

Тип леса: ЕЛШ Полнота: 0,6 Бонитет: 1

Характеристика насаждения соответствует таксационному описанию.

Санитарное состояние насаждения неудовлетворительное на площади 9,3 га.

Средневзвешенная категория состояния насаждения 4,7.

Распределение деревьев по категориям состояния

Порода	Распределение деревьев по категориям состояния, % от запаса								Средневзвешенная категория состояния породы
	без признаков ослабления	ослабленные	сильно ослабленные	усыхающие	свежий сухостой	старый сухостой	ветровал (свежий+старый)	бурелом (свежий+старый)	
-	0	0	0	0	0	0	0	0	-
Е	0	0	0	6,5	18,1	60,6	11,8	2,9	4,93
Б	80	0	0	0	0	0	0	20	1,8
Ос	0	0	0	0	0	100	0	0	5
-	0	0	0	0	0	0	0	0	-
-	0	0	0	0	0	0	0	0	-
Итого	5,9	0	0	5,9	16,2	57,3	10,5	4,1	4,7

Доля деревьев с наличием признаков заражения болезнями леса 1,9%.

Доля заселённых деревьев 43 %, отработанных 53,3 %.

Доля деревьев, повреждённых огнём 0 %, в т.ч до степени прекращения роста 0 %.

Обнаружены очаги: Короед типограф

Степень заселения (заражения): Сильная

Выборке подлежит 94 % деревьев (по запасу).

После выборки нежизнеспособных, повреждённых и погибших деревьев полнота насаждений составит 0.

По состоянию насаждения рекомендуется проведение Сплошной санитарной рубки на площади 9,3 га.

Начальник отдела



Либерман А.А.

Исполнитель: Инженер-лесопатолог

Концевенко М. В.

Исполнитель: Инженер-лесопатолог

-

Исполнитель: Инженер-лесопатолог

-

АКТ

проверки санитарного и лесопатологического состояния лесного участка
в ГКУ Истринское лесничество Рождественское участковое лесничество
Комитет лесного хозяйства Московской области
(исполнительный орган субъекта РФ в области лесных отношений)

Дата 29.12.12

Специалистами ГКУ МО "Мособллес"

Инженер-лесопатолог Концевенко М. В.

Инженер-лесопатолог -

Инженер-лесопатолог -

проведено обследование насаждений путём анализа состояния деревьев на пробных площадях

в следующих лесных участках: Истринское лесничество Рождественское участковое лесничество

Квартал	Выдел	Площадь, га	Целевое назначение земель	Категория защитных лесов	Таксационная характеристика									Заложено пробных	
					состав	порода	возраст, лет	средняя высота, м	средний диаметр, см	тип леса	полнота	бонитет	запас, кбм/га	количество, шт.	общая площадь, га
53-С	9	15	ЗАЩ.лес.	1-2 пояс	7Е2Б10 С	Ель	95	27	30	ЕСЛ Ш	0,6	1	340	20	-

Лесоустройство 2001 года

В результате обследования установлено: таксационная характеристика насаждения соответствует таксационному описанию лесохозяйственного регламента, плана освоения лесов. Причины несоответствия:

Фактическая таксационная характеристика участков, состояние древостоя, причины повреждения, ослабления деревьев и рекомендуемые санитарно-оздоровительные мероприятия:
По данным пробных площадей состав 9Е0,7Б 0,3Ос Состояние древостоя: погибшее.

Причина повреждения: Короед типограф

квартал	выдел	Площадь, га	Таксационная характеристика									Причины повреждения, ослабления деревьев	Рекомендуемые мероприятия				
			Состав	гл. порода	возраст	Средняя высота, м	Средний диаметр, см	Тип леса	полнота	бонитет	Запас, кбм/га		вид	Площадь, га	Выбираемый запас (общий), кбм/га	Выбираемый запас (ликвидный), кбм/га	Сроки проведения
53-С	9	15	9Е0,7Б 0,3Ос	Ель	95	27	30	ЕСЛШ	0,6	1	340	Короед типограф	ССР	9,3	306		2012 г.

Характеристика и состояние подроста: отсутствует
Описание повреждений насаждений: равномерное

В том числе:
Заселено (отработано) стволовыми вредителями

Вид вредителя	Порода	Встречаемость (% заселенных (отработанных) деревьев)	Степень заселения (слабая, средняя, сильная)
Короед типограф	-	-	-
	Е	99	сильная
	Б	20	средняя
	Ос	-	-
	-	-	-
-	-	-	-

Повреждено огнем

Порода	Вид пожара	Состояние корневых лап		Состояние корневой шейки			Подсушивание луба
		% поврежденных огнем	% деревьев с данным повреждением	Ожог корневой шейки по окружности (1/4; 2/4; 3/4)	% деревьев с данным повреждением	по окружности (1/4; 2/4; 3/4; более 3/4)	% деревьев с данным повреждением
Е	-	-	-	-	-	-	-
Б	-	-	-	-	-	-	-
Ос	-	-	-	-	-	-	-
-	-	-	-	-	-	-	-
-	-	-	-	-	-	-	-

Заражено болезнями

Вид болезни	Порода	Встречаемость (% зараженных)	Степень заражения (слабая, средняя, сильная)
-	-	-	-
-	Е	-	-
-	Б	-	-
-	Ос	100%	сильная
-	-	-	-
-	-	-	-

номер квартала	53-С						
номер выдела	9						
Выборке подлежит, % деревьев по мЗ	94						
в т.ч. ослабленных, %,	-						
сильно ослабленных, %,	-						
усыхающих, %,	5,9						
свежего сухостоя, %,	16,2						
старого сухостоя, %,	57,3						
свежего бурелома, %,	4,1						
свежего ветровала, %.	10,5						
Полнота насаждения после уборки деревьев, подлежащих рубке, составит	0,04						
Критическая полнота для данной категории насаждений составляет	0,3						

Технология рубок сплошно-лесосечная, согласно технологической карте

Меры по обеспечению возобновления лесные культуры

Мероприятия, необходимые для предупреждения заражения или повреждения смежных насаждений

Подписи:

Инженер-лесопатолог Концевенко М. В.

Концевенко М. В.

Инженер-лесопатолог -

Инженер-лесопатолог -

Сводная ведомость поврежденных, расстроженных, расстроженных и погибших лесных участков и пробных площадей,
заложенных в них для обоснования санитарно-оздоровительных мероприятий

Субъект Российской Федерации Московская область

Лесничество (лесопарк) Истринское

участковое лесничество

Рождественское

Дата

29.12.12

1	2	3	4	Таксационная характеристика								13	Распределение запаса насаждения по категориям состояния деревьев, %								22	23	24	Рекомендуемое мероприятие			27
				5	6	7	8	9	10	11	12		14	15	16	17	18	19	20	21				25	26		
																										25	
Квартал	Выдел	Площадь, га	доля породы	порода	возраст	средняя высота, м	средний диаметр, см	тип леса	полнота	бонитет	запас, км ³ /га	здоровые	ослабленные	сильно ослабленные	усыхающие	свежий сухой	старый сухой	свежий ветровал	свежий бурелом	Подлежит рубке, %	Причины ослабления, повреждения	лесные культуры	вид	площадь, га	выбираемый запас, км ³ (в том числе не)		
53-С	9	15	-	-	-	-	-	БСЛШ	0,6	1	340	0	0	0	0	0	0	0	0	0	100	Кора типогрф	ССР	9,3	2846		
			9	Б	95	27	36					103	0	0	6,5	18,1	60,6	11,8	2,9	0							
			0,7	Б	95	27	34					5	0	0	0	0	0	0	0	0	20						
			0,3	Ос	95	27	-					2	0	0	0	0	100	0	0	0							
			-	-	-	-	-					0	0	0	0	0	0	0	0	0							
			-	-	-	-	-					0	0	0	0	0	0	0	0	0							
		15										110															
Итого																											
																						Сплошная санитарная рубка(ССР)		9,3	2846		
																						Выборочная санитарная рубка (ВСР)		-	-		

Инженер-лесопатолог Концевенко М. В.

Примечание: в графе 4 внесено фактическое количество единиц в составе пород на площади, подлежащей рубке.

Заключение
о состоянии насаждений, намеченных
под проведение **Сплошной санитарной рубки**
(вид санитарно-оздоровительного мероприятия)

По результатам лесопатологической таксации, проведённой специалистами ГКУ МО "Мособллес"

29.12.12
#####

установлено: насаждение, расположено в

Субъект РФ: Московская область лесничество: Истринское

Уч. лес-во.: Рождественское Квартал: 53-С Выдел: 5 Площадь выдела: 20 га.

Краткая таксационная характеристика участка:

Состав: 5ЕЗБ2ОС Возраст: 44 лет Ср. диаметр: 26 см. Высота: 27м.

Тип леса: ЕСЛШ Полнота: 0,6 Бонитет: 1

Характеристика насаждения соответствует таксационному описанию.

Санитарное состояние насаждения неудовлетворительное на площади 0,7 га.

Средневзвешенная категория состояния насаждения 4,46 .

Распределение деревьев по категориям состояния

Порода	Распределение деревьев по категориям состояния, % от запаса								Средневзвешенная категория состояния породы
	без признаков ослабления	ослабленные	сильно ослабленные	усыхающие	свежий сухостой	старый сухостой	ветровал (свежий+старый)	бурелом (свежий+старый)	
-	0	0	0	0	0	0	0	0	-
Е	0	0	0	8,6	22,2	56	11,1	2,1	4,91
Б	100	0	0	0	0	0	0	0	1
Ос	100	0	0	0	0	0	0	0	1
-	0	0	0	0	0	0	0	0	-
-	0	0	0	0	0	0	0	0	-
Итого	11,5	0	0	7,6	19,6	49,6	9,8	1,9	4,46

Доля деревьев с наличием признаков заражения болезнями леса 0%.

Доля заселённых деревьев 47 %, отработанных 43,6 %.

Доля деревьев, повреждённых огнём 0 %, в т.ч до степени прекращения роста 0 %.

Обнаружены очаги: Короед типограф

Степень заселения (заражения): Сильная

Выборке подлежит 88,5 % деревьев (по запасу).

После выборки нежизнеспособных, повреждённых и погибших деревьев полнота насаждений составит 0,1 .

По состоянию насаждения рекомендуется проведение **Сплошной санитарной рубки** на площади 0,7 га.

Начальник отдела



Либерман А.А.

Исполнитель: Инженер-лесопатолог



Концевенко М. В,

Исполнитель: Инженер-лесопатолог

-

Исполнитель: Инженер-лесопатолог

-

ВЕДОМОСТЬ ПЕРЕЧЕТА ДЕРЕВЬЕВ

Порода: Сосна

ступени толщины , см	Количество деревьев по категориям состояния, шт.													Всего деревьев по ступеням толщины		
	I	II	III	IV		V		VI			ветровал, бурелом			шт.	в т.ч. Подлежат рубке, %	
				НЗ	З	НЗ	З	НЗ	З	О	НЗ	З	О			
8	0	0	0	0	0	0	0	0	0	0	0	0	0	0	0	-
12	0	0	0	0	0	0	0	0	0	0	0	0	0	0	0	-
16	0	0	0	0	0	0	0	0	0	0	0	0	0	0	0	-
20	0	0	0	0	0	0	0	0	0	0	0	0	0	0	0	-
24	0	0	0	0	0	0	0	0	0	0	0	0	0	0	0	-
28	0	0	0	0	0	0	0	0	0	0	0	0	0	0	0	-
32	0	0	0	0	0	0	0	0	0	0	0	0	0	0	0	-
36 и более	0	0	0	0	0	0	0	0	0	0	0	0	0	0	0	-
Итого, % от числа стволов	-	-	-	-	-	-	-	-	-	-	-	-	-	-	0	-
Итого, % от запаса	-	-	-	-	-	-	-	-	-	-	-	-	-	-	0	-

Порода: Ель

ступени толщины , см	Количество деревьев по категориям состояния, шт.													Всего деревьев по ступеням толщины		
	I	II	III	IV		V		VI			ветровал, бурелом			шт.	в т.ч. Подлежат рубке, %	
				НЗ	З	НЗ	З	НЗ	З	О	НЗ	З	О			
8	0	0	0	0	0	0	0	0	0	0	0	0	0	0	0	-
12	0	0	0	0	1	0	0	0	0	0	0	0	0	0	1	100
16	0	0	0	0	10	0	0	0	0	5	0	0	0	0	15	100
20	0	0	0	0	10	0	6	0	0	0	0	0	0	0	16	100
24	0	0	0	0	1	0	23	0	0	0	0	0	0	1	25	100
28	0	0	0	0	0	0	1	0	0	22	0	0	0	2	25	100
32	0	0	0	0	0	0	0	0	0	12	0	0	0	3	15	100
36 и более	0	0	0	0	0	0	0	0	0	5	0	0	0	2	7	100
Итого, % от числа стволов	0	0	0	0	21	0	29	0	0	42	0	0	8	105	99	
Итого, % от запаса	0	0	0	0	8,6	0	22,2	0	0	56	0	0	11,1	105	99	

Порода: Береза

ступени толщины , см	Количество деревьев по категориям состояния, шт.													Всего деревьев по ступеням толщины		
	I	II	III	IV		V		VI			ветровал, бурелом			шт.	в т.ч. Подлежат рубке, %	
				НЗ	З	НЗ	З	НЗ	З	О	НЗ	З	О			
8	0	0	0	0	0	0	0	0	0	0	0	0	0	0	0	-
12	0	0	0	0	0	0	0	0	0	0	0	0	0	0	0	-
16	0	0	0	0	0	0	0	0	0	0	0	0	0	0	0	-
20	0	0	0	0	0	0	0	0	0	0	0	0	0	0	0	-
24	0	0	0	0	0	0	0	0	0	0	0	0	0	0	0	-
28	0	0	0	0	0	0	0	0	0	0	0	0	0	0	0	-
32	0	0	0	0	0	0	0	0	0	0	0	0	0	0	0	-
36 и более	2	0	0	0	0	0	0	0	0	0	0	0	0	0	2	0
Итого, % от числа стволов	100	0	0	0	0	0	0	0	0	0	0	0	0	2	0	
Итого, % от запаса	100	0	0	0	0	0	0	0	0	0	0	0	0	2	0	

Примечание: НЗ – незаселённое, З – заселённое, О – отработанные вредителями

ВЕДОМОСТЬ ПЕРЕЧЕТА ДЕРЕВЬЕВ

Порода: Осина

ступени толщины , см	Количество деревьев по категориям состояния, шт.													Всего деревьев по ступеням толщины		
	I	II	III	IV		V		VI			ветровал, бурелом			шт.	в т.ч. Подлежат рубке, %	
				НЗ	З	НЗ	З	НЗ	З	О	НЗ	З	О			
8	0	0	0	0	0	0	0	0	0	0	0	0	0	0	0	-
12	0	0	0	0	0	0	0	0	0	0	0	0	0	0	0	-
16	0	0	0	0	0	0	0	0	0	0	0	0	0	0	0	-
20	0	0	0	0	0	0	0	0	0	0	0	0	0	0	0	-
24	0	0	0	0	0	0	0	0	0	0	0	0	0	0	0	-
28	0	0	0	0	0	0	0	0	0	0	0	0	0	0	0	-
32	0	0	0	0	0	0	0	0	0	0	0	0	0	0	0	-
36 и более	3	0	0	0	0	0	0	0	0	0	0	0	0	0	3	0
Итого, % от числа стволов	100	0	0	0	0	0	0	0	0	0	0	0	0	0	3	0
Итого, % от запаса	100	0	0	0	0	0	0	0	0	0	0	0	0	0		

Порода: Дуб

ступени толщины , см	Количество деревьев по категориям состояния, шт.													Всего деревьев по ступеням толщины		
	I	II	III	IV		V		VI			ветровал, бурелом			шт.	в т.ч. Подлежат рубке, %	
				НЗ	З	НЗ	З	НЗ	З	О	НЗ	З	О			
8	0	0	0	0	0	0	0	0	0	0	0	0	0	0	0	-
12	0	0	0	0	0	0	0	0	0	0	0	0	0	0	0	-
16	0	0	0	0	0	0	0	0	0	0	0	0	0	0	0	-
20	0	0	0	0	0	0	0	0	0	0	0	0	0	0	0	-
24	0	0	0	0	0	0	0	0	0	0	0	0	0	0	0	-
28	0	0	0	0	0	0	0	0	0	0	0	0	0	0	0	-
32	0	0	0	0	0	0	0	0	0	0	0	0	0	0	0	-
36 и более	0	0	0	0	0	0	0	0	0	0	0	0	0	0	0	-
Итого, % от числа стволов	-	-	-	-	-	-	-	-	-	-	-	-	-	-	0	-
Итого, % от запаса	-	-	-	-	-	-	-	-	-	-	-	-	-	-		

Порода: Ольха черная

ступени толщины , см	Количество деревьев по категориям состояния, шт.													Всего деревьев по ступеням толщины		
	I	II	III	IV		V		VI			ветровал, бурелом			шт.	в т.ч. Подлежат рубке, %	
				НЗ	З	НЗ	З	НЗ	З	О	НЗ	З	О			
8	0	0	0	0	0	0	0	0	0	0	0	0	0	0	0	-
12	0	0	0	0	0	0	0	0	0	0	0	0	0	0	0	-
16	0	0	0	0	0	0	0	0	0	0	0	0	0	0	0	-
20	0	0	0	0	0	0	0	0	0	0	0	0	0	0	0	-
24	0	0	0	0	0	0	0	0	0	0	0	0	0	0	0	-
28	0	0	0	0	0	0	0	0	0	0	0	0	0	0	0	-
32	0	0	0	0	0	0	0	0	0	0	0	0	0	0	0	-
36 и более	0	0	0	0	0	0	0	0	0	0	0	0	0	0	0	-
Итого, % от числа стволов	-	-	-	-	-	-	-	-	-	-	-	-	-	-	0	-
Итого, % от запаса	-	-	-	-	-	-	-	-	-	-	-	-	-	-		

Примечание: НЗ – незаселённое, З – заселенное, О – отработанные ветрителями

ВРЕМЕННАЯ ПРОБНАЯ ПЛОЩАДЬ

Субъект РФ: Московская область Лесничество (лесопарк): Истринское
 Участковое лесничество: Рождественское
 Квартал: 53-С Выдел: 5 Площадь: 20 га.
 Номер очага _____ Размер пробной площади: безразмерная
 Таксационная характеристика:
 Тип леса: ЕСЛ Состав: 5ЕЗБ2ОС Возраст: 44 лет Бонитет: 1
 Полнота: 0,6 Запас на га: 210 Состав по данным ПП: 8,9Е0,6Б 0,5Ос
 Время и причина ослабления насаждения Короед типограф
 Тип очага: Действующий
 Фаза развития очага: Собственно вспышка

Состояние насаждения: усыхающее
 Намечаемые мероприятия: Сплошная санитарная рубка на площади 0,7 га.
 Привязка ПП: широта - долгота -

	Напр-е	Румб	Длина
	1-2	-	-
	2-3	-	-
	3-4	-	-
	4-1	-	-
	-	-	-
	-	-	-
	-	-	-
	-	-	-
	-	-	-
	-	-	-
	-	-	-
	-	-	-
	-	-	-
	-	-	-
	-	-	-
	-	-	-
	-	-	-
	-	-	-
	-	-	-
	-	-	-
	#####	-	-
	-	-	-
	-	-	-
	-	-	-

Дата: 14.11.12

Должность: Инженер-лесопатолог
 Должность: Инженер-лесопатолог
 Должность: Инженер-лесопатолог

Концевенко М. В,
 -
 -

ВЕДОМОСТЬ ПЕРЕЧЕТА ДЕРЕВЬЕВ

Порода: Итого

ступени толщины , см	Количество деревьев по категориям состояния, шт.													Всего деревьев по		
	I	II	III	IV		V		VI			ветровал, бурелом			шт.	в т.ч. Подлежат рубке, %	
				НЗ	З	НЗ	З	НЗ	З	О	НЗ	З	О			
8	0	0	0	0	0	0	0	0	0	0	0	0	0	0	0	-
12	0	0	0	0	1	0	0	0	0	0	0	0	0	1	100	
16	0	0	0	0	10	0	0	0	0	5	0	0	0	15	100	
20	0	0	0	0	2	0	6	0	0	0	0	0	0	8	100	
24	0	0	0	0	1	0	23	0	0	0	0	0	2	26	100	
28	0	0	0	0	0	0	1	0	0	22	0	0	2	25	100	
32	0	0	0	0	0	0	0	0	0	12	0	0	3	15	100	
36 и более	5	0	0	0	0	0	0	0	0	5	0	0	2	12	58,33	
Итого, % от числа стволов	5	0	0	0	14	0	29	0	0	43	0	0	9	102	95,1	
Итого, % от запаса	11,5	0	0	0	7,6	0	19,6	0	0	49,6	0	0	9,8			

Акт

проверки санитарного и лесопатологического состояния лесного участка
в ГКУ Истринское лесничество Рождественское участковое лесничество
Комитет лесного хозяйства Московской области
(исполнительный орган субъекта РФ в области лесных отношений)

Дата 14.11.12

Специалистами ГКУ МО "Мособллес"

Инженер-лесопатолог Концевенко М. В.

Инженер-лесопатолог

Инженер-лесопатолог

проведено обследование насаждений путём анализа состояния деревьев на пробных площадях

в следующих лесных участках: Истринское лесничество Рождественское участковое лесничество

Квартал	Выдел	Площадь, га	Целевое назначение земель	Категория защитных лесов	Таксационная характеристика								Заложено пробных		
					состав	порода	возраст, лет	средняя высота, м	средний диаметр, см	тип леса	полнота	бонитет	запас, кбм/га	количество, шт.	общая площадь, га
53-С	5	20	ЗАЩ.лес.	1-2 пояс	5ЕЗБ2О С	Ель	44	27	26	ЕСЛ Ш	0,6	1	210	20	-

Лесоустройство 2001 года

В результате обследования установлено: таксационная характеристика насаждения соответствует таксационному описанию лесохозяйственного регламента, плана освоения лесов. Причины несоответствия:

Фактическая таксационная характеристика участков, состояние древостоя, причины повреждения, ослабления деревьев и рекомендуемые санитарно-оздоровительные мероприятия:

По данным пробных площадей состав 8,9Е0,6Б 0,5Ос Состояние древостоя: усыхающее

Причина повреждения: Короед типограф

квартал	выдел	Площадь, га	Таксационная характеристика								Причины повреждения, ослабления деревьев	Рекомендуемые мероприятия					
			Состав	гл. порода	возраст	Средняя высота, м	Средний диаметр, см	Тип леса	полнота	бонитет		Запас, кбм/га	вид	Площадь, га	Выбираемый запас (общий), кбм/га	Выбираемый запас (ликвидный), кбм/га	Сроки проведения
53-С	5	20	8,9Е0,6 Б 0,5Ос	Ель	44	27	26	ЕСЛШ	0,6	1	210	Короед типограф	ССР	0,1	2140		2012 г.

Характеристика и состояние подроста: отсутствует
Описание повреждений насаждений: равномерное

В том числе:
Заселено (отработано) стволовыми вредителями

Вид вредителя	Порода	Встречаемость (% заселенных (отработанных) деревьев)	Степень заселения (слабая, средняя, сильная)
Короед типограф	-	-	-
	Е	100	сильная
	Б	-	-
	Ос	-	-
	-	-	-

Повреждено огнем

Порода	Вид пожара	Состояние корневых лап		Состояние корневой шейки			Подсушивание пуба
		% поврежденных огнем	% деревьев с данным повреждением	Ожог корневой шейки по окружности (1/4; 2/4; 3/4)	% деревьев с данным повреждением	по окружности (1/4; 2/4; 3/4; более 3/4)	% деревьев с данным повреждением
-	-	-	-	-	-	-	-
Е	-	-	-	-	-	-	-
Б	-	-	-	-	-	-	-
Ос	-	-	-	-	-	-	-
-	-	-	-	-	-	-	-

Заражено болезнями

Вид болезни	Порода	Встречаемость (% зараженных)	Степень заражения (слабая, средняя, сильная)
-	-	-	-
-	Е	-	-
-	Б	-	-
-	Ос	-	-
-	-	-	-

номер квартала	53-С						
номер выдела	5						
Выборке подлежит, % деревьев по м3	88,5						
в т.ч. ослабленных, %,	-						
сильно ослабленных, %,	-						
усыхающих, %,	7,6						
свежего сухостоя, %,	19,6						
старого сухостоя, %,	49,6						
свежего бурелома, %,	1,9						
свежего ветровала, %.	9,8						
Полнота насаждения после уборки деревьев, подлежащих рубке, составит	0,07						
Критическая полнота для данной категории насаждений составляет	0,3						


Технология рубок сплошно-лесосечная, согласно технологической карте

Меры по обеспечению возобновления лесные культуры

Мероприятия, необходимые для предупреждения заражения или повреждения смежных насаждений

Подписи:

Инженер-лесопатолог Концевенко М. В.



Инженер-лесопатолог -

Инженер-лесопатолог -

Заключение

о состоянии насаждений, намеченных
под проведение Сплошной санитарной рубки
(вид санитарно-оздоровительного мероприятия)

По результатам лесопатологической таксации, проведённой 29.12.12
специалистами ГКУ МО "Мособллес".

установлено: насаждение, расположено в

Субъект РФ: Московская область лесничество: Истринское

Уч. лес-во.: Рождественское Квартал: 53-С Выдел: 9 Площадь выдела: 15 га.

Краткая таксационная характеристика участка:

Состав: 7Е2Б1ОС Возраст: 95 лет Ср. диаметр: 30 см. Высота: 27м.

Тип леса: ЕСЛШ Полнота: 0,6 Бонитет: 1

Характеристика насаждения соответствует таксационному описанию.

Санитарное состояние насаждения неудовлетворительное на площади 9,3 га.

Средневзвешенная категория состояния насаждения 4,7.

Распределение деревьев по категориям состояния

Порода	Распределение деревьев по категориям состояния, % от запаса								Средневзвешенная категория состояния породы
	без признаков ослабления	ослабленные	сильно ослабленные	усыхающие	свежий сухостой	старый сухостой	ветровал (свежий+старый)	бурелом (свежий+старый)	
-	0	0	0	0	0	0	0	0	-
Е	0	0	0	6,5	18,1	60,6	11,8	2,9	4,93
Б	80	0	0	0	0	0	0	20	1,8
Ос	0	0	0	0	0	100	0	0	5
-	0	0	0	0	0	0	0	0	-
-	0	0	0	0	0	0	0	0	-
Итого	5,9	0	0	5,9	16,2	57,3	10,5	4,1	4,7

Доля деревьев с наличием признаков заражения болезнями леса 1,9%.

Доля заселённых деревьев 43 %, отработанных 53,3 %.

Доля деревьев, повреждённых огнём 0 %, в т.ч до степени прекращения роста 0 %.

Обнаружены очаги: Короед типограф

Степень заселения (заражения): Сильная

Выборке подлежит 94 % деревьев (по запасу).

После выборки нежизнеспособных, повреждённых и погибших деревьев полнота насаждений составит 0.

По состоянию насаждения рекомендуется проведение Сплошной санитарной рубки на площади 9,3 га.

Начальник отдела



Либерман А.А.

Исполнитель: Инженер-лесопатолог



Концевенко М. В.

Исполнитель: Инженер-лесопатолог

-

Исполнитель: Инженер-лесопатолог

-

ВЕДОМОСТЬ ПЕРЕЧЕТА ДЕРЕВЬЕВ

Порода: Сосна

ступени толщины , см	Количество деревьев по категориям состояния, шт.													Всего деревьев по ступеням толщины		
	I	II	III	IV		V		VI			ветровал, бурелом			шт.	в т.ч. Подлежат рубке, %	
				НЗ	З	НЗ	З	НЗ	З	О	НЗ	З	О			
8	0	0	0	0	0	0	0	0	0	0	0	0	0	0	0	-
12	0	0	0	0	0	0	0	0	0	0	0	0	0	0	0	-
16	0	0	0	0	0	0	0	0	0	0	0	0	0	0	0	-
20	0	0	0	0	0	0	0	0	0	0	0	0	0	0	0	-
24	0	0	0	0	0	0	0	0	0	0	0	0	0	0	0	-
28	0	0	0	0	0	0	0	0	0	0	0	0	0	0	0	-
32	0	0	0	0	0	0	0	0	0	0	0	0	0	0	0	-
36 и более	0	0	0	0	0	0	0	0	0	0	0	0	0	0	0	-
Итого, % от числа стволов	-	-	-	-	-	-	-	-	-	-	-	-	-	-	0	-
Итого, % от запаса	-	-	-	-	-	-	-	-	-	-	-	-	-	-	-	-

Порода: Ель

ступени толщины , см	Количество деревьев по категориям состояния, шт.													Всего деревьев по ступеням толщины		
	I	II	III	IV		V		VI			ветровал, бурелом			шт.	в т.ч. Подлежат рубке, %	
				НЗ	З	НЗ	З	НЗ	З	О	НЗ	З	О			
8	0	0	0	0	0	0	0	0	0	0	0	0	0	0	0	-
12	0	0	0	0	0	0	0	0	0	0	0	0	0	0	0	-
16	0	0	0	0	4	0	0	0	0	5	0	0	0	9	100	
20	0	0	0	0	12	0	7	0	0	0	0	0	0	19	100	
24	0	0	0	0	0	0	19	0	0	0	0	0	1	20	100	
28	0	0	0	0	0	0	1	0	0	25	0	0	3	29	100	
32	0	0	0	0	0	0	0	0	0	11	0	0	6	17	100	
36 и более	0	0	0	0	0	0	0	0	0	8	0	0	1	9	100	
Итого, % от числа стволов	0	0	0	0	16	0	26	0	0	48	0	0	11	103	100	
Итого, % от запаса	0	0	0	0	6,5	0	18,1	0	0	60,6	0	0	11,8			

Порода: Береза

ступени толщины , см	Количество деревьев по категориям состояния, шт.													Всего деревьев по ступеням толщины	
	I	II	III	IV		V		VI			ветровал, бурелом			шт.	в т.ч. Подлежат рубке, %
				НЗ	З	НЗ	З	НЗ	З	О	НЗ	З	О		
8	0	0	0	0	0	0	0	0	0	0	0	0	0	0	-
12	0	0	0	0	0	0	0	0	0	0	0	0	0	0	-
16	0	0	0	0	0	0	0	0	0	0	0	0	0	0	-
20	0	0	0	0	0	0	0	0	0	0	0	0	0	0	-
24	0	0	0	0	0	0	0	0	0	0	0	0	0	0	-
28	0	0	0	0	0	0	0	0	0	0	0	0	0	0	-
32	0	0	0	0	0	0	0	0	0	0	0	0	0	0	-
36 и более	4	0	0	0	0	0	0	0	0	0	0	0	1	5	20
Итого, % от числа стволов	80	0	0	0	0	0	0	0	0	0	0	0	20	5	20
Итого, % от запаса	80	0	0	0	0	0	0	0	0	0	0	0	0		

Примечание: НЗ – незаселённое, З – заселённое, О – отработанное вредителями

ВЕДОМОСТЬ ПЕРЕЧЕТА ДЕРЕВЬЕВ

Порода: Осина

ступени толщины , см	Количество деревьев по категориям состояния, шт.													Всего деревьев по ступеням толщины		
	I	II	III	IV		V		VI			ветровал, бурелом			шт.	в т.ч. Подлежат рубке, %	
				НЗ	З	НЗ	З	НЗ	З	О	НЗ	З	О			
8	0	0	0	0	0	0	0	0	0	0	0	0	0	0	0	-
12	0	0	0	0	0	0	0	0	0	0	0	0	0	0	0	-
16	0	0	0	0	0	0	0	0	0	0	0	0	0	0	0	-
20	0	0	0	0	0	0	0	0	0	0	0	0	0	0	0	-
24	0	0	0	0	0	0	0	0	0	0	0	0	0	0	0	-
28	0	0	0	0	0	0	0	0	0	0	0	0	0	0	0	-
32	0	0	0	0	0	0	0	0	1	0	0	0	0	0	1	100
36 и более	0	0	0	0	0	0	0	0	1	0	0	0	0	0	1	100
Итого, % от числа стволов	0	0	0	0	0	0	0	0	100	0	0	0	0	0	2	100
Итого, % от запаса	0	0	0	0	0	0	0	0	100	0	0	0	0	0		

Порода: Дуб

ступени толщины , см	Количество деревьев по категориям состояния, шт.													Всего деревьев по ступеням толщины		
	I	II	III	IV		V		VI			ветровал, бурелом			шт.	в т.ч. Подлежат рубке, %	
				НЗ	З	НЗ	З	НЗ	З	О	НЗ	З	О			
8	0	0	0	0	0	0	0	0	0	0	0	0	0	0	0	-
12	0	0	0	0	0	0	0	0	0	0	0	0	0	0	0	-
16	0	0	0	0	0	0	0	0	0	0	0	0	0	0	0	-
20	0	0	0	0	0	0	0	0	0	0	0	0	0	0	0	-
24	0	0	0	0	0	0	0	0	0	0	0	0	0	0	0	-
28	0	0	0	0	0	0	0	0	0	0	0	0	0	0	0	-
32	0	0	0	0	0	0	0	0	0	0	0	0	0	0	0	-
36 и более	0	0	0	0	0	0	0	0	0	0	0	0	0	0	0	-
Итого, % от числа стволов	-	-	-	-	-	-	-	-	-	-	-	-	-	-	0	-
Итого, % от запаса	-	-	-	-	-	-	-	-	-	-	-	-	-	-		

Порода: Ольха черная

ступени толщины , см	Количество деревьев по категориям состояния, шт.													Всего деревьев по ступеням толщины		
	I	II	III	IV		V		VI			ветровал, бурелом			шт.	в т.ч. Подлежат рубке, %	
				НЗ	З	НЗ	З	НЗ	З	О	НЗ	З	О			
8	0	0	0	0	0	0	0	0	0	0	0	0	0	0	0	-
12	0	0	0	0	0	0	0	0	0	0	0	0	0	0	0	-
16	0	0	0	0	0	0	0	0	0	0	0	0	0	0	0	-
20	0	0	0	0	0	0	0	0	0	0	0	0	0	0	0	-
24	0	0	0	0	0	0	0	0	0	0	0	0	0	0	0	-
28	0	0	0	0	0	0	0	0	0	0	0	0	0	0	0	-
32	0	0	0	0	0	0	0	0	0	0	0	0	0	0	0	-
36 и более	0	0	0	0	0	0	0	0	0	0	0	0	0	0	0	-
Итого, % от числа стволов	-	-	-	-	-	-	-	-	-	-	-	-	-	-	0	-
Итого, % от запаса	-	-	-	-	-	-	-	-	-	-	-	-	-	-		

Примечание: НЗ – незаселённое, З – заселенное, О – отработанные вредителями

ВРЕМЕННАЯ ПРОБНАЯ ПЛОЩАДЬ

Субъект РФ: Московская область Лесничество (лесопарк): Истринское
 Участковое лесничество: Рождественское
 Квартал: 53-С Выдел: 9 Площадь: 15 га.
 Номер очага _____ Размер пробной площади: безразмерная
 Таксационная характеристика:
 Тип леса: ЕСЛ Состав: 7Е2Б1ОС Возраст: 95 лет Бонитет: 1
 Полнота: 0,6 Запас на га: 340 Состав по данным ИП: 9Е0,7Б 0,3Ос
 Время и причина ослабления насаждения Короед типограф
 Тип очага: Действующий
 Фаза развития очага: Собственно вспышка

Состояние насаждения: погибшее.

Намечаемые мероприятия: Сплошная санитарная рубка на площади 9,3 га.

Привязка ИП: широта - долгота -

	Напр-е	Румб	Длина
	1-2	-	-
	2-3	-	-
	3-4	-	-
	4-1	-	-
	-	-	-
	-	-	-
	-	-	-
	-	-	-
	-	-	-
	-	-	-
	-	-	-
	-	-	-
	-	-	-
	-	-	-
	-	-	-
	-	-	-
	-	-	-
	-	-	-
	-	-	-
	-	-	-
	#####	-	-
	-	-	-
	-	-	-
	-	-	-

Место для скриншота

Дата: 29.12.12

Должность: Инженер-лесопатолог Концевенко М. В,

Должность: Инженер-лесопатолог -

Должность: Инженер-лесопатолог -

ВЕДОМОСТЬ ПЕРЕЧЕТА ДЕРЕВЬЕВ

Порода: Итого

ступени толщины , см	Количество деревьев по категориям состояния, шт.													Всего деревьев по		
	I	II	III	IV		V		VI			ветровал, бурелом			шт.	в т.ч. Подлежат рубке, %	
				НЗ	З	НЗ	З	НЗ	З	О	НЗ	З	О			
8	0	0	0	0	0	0	0	0	0	0	0	0	0	0	0	-
12	0	0	0	0	0	0	0	0	0	0	0	0	0	0	0	-
16	0	0	0	0	4	0	0	0	0	5	0	0	0	9	100	
20	0	0	0	0	12	0	7	0	0	0	0	0	0	19	100	
24	0	0	0	0	0	0	19	0	0	0	0	0	1	20	100	
28	0	0	0	0	0	0	1	0	0	25	0	0	3	29	100	
32	0	0	0	0	0	0	0	0	1	11	0	0	6	18	100	
36 и более	4	0	0	0	0	0	0	0	1	8	0	0	2	15	73,33	
Итого, % от числа стволов	4	0	0	0	15	0	25	0	2	45	0	0	11	110	96,4	
Итого, % от запаса	5,9	0	0	0	5,9	0	16,2	0	3	54,3	0	0	10,5			

Акт

проверки санитарного и лесопатологического состояния лесного участка
в ГКУ Истринское лесничество Рождественское участковое лесничество
Комитет лесного хозяйства Московской области
(исполнительный орган субъекта РФ в области лесных отношений)

Дата 29.12.12

Специалистами ГКУ МО "Мособллес"

Инженер-лесопатолог Концевенко М. В,
Инженер-лесопатолог -
Инженер-лесопатолог -

проведено обследование насаждений путём анализа состояния деревьев на пробных площадях

в следующих лесных участках: Истринское лесничество Рождественское участковое лесничество

Квартал	Выдел	Площадь, га	Целевое назначение земель	Категория защитных лесов	Таксационная характеристика									Заложено пробных	
					состав	порода	возраст, лет	средняя высота, м	средний диаметр, см	тип леса	полнота	бонитет	запас, кубм /га	количество, шт.	общая площадь, га
53-С	9	15	ЗАЦ.лес.	1-2 пояс	7Е2Б10 С	Ель	95	27	30	ЕСЛШ	0,6	1	340	20	-

Лесоустройство 2001 года

В результате обследования установлено: таксационная характеристика насаждения соответствует таксационному описанию лесохозяйственного регламента, плана освоения лесов. Причины несоответствия:

Фактическая таксационная характеристика участков, состояние древостоя, причины повреждения, ослабления деревьев и рекомендуемые санитарно-оздоровительные мероприятия:
По данным пробных площадей состав 9Е0,7Б 0,3Ос Состояние древостоя: погибшее.

Причина повреждения: Короед типограф

квартал	выдел	Площадь, га	Таксационная характеристика									Причины повреждения, ослабления деревьев	Рекомендуемые мероприятия				
			Состав	гл. порода	возраст	Средняя высота, м	Средний диаметр, см	Тип леса	полнота	бонитет	Запас, кубм/га		вид	Площадь, га	Выбираемый запас (общий), кубм/га	Выбираемый запас (ликвидный), кубм/га	Сроки проведения
53-С	9	15	9Е0,7Б 0,3Ос	Ель	95	27	30	ЕСЛШ	0,6	1	340	Короед типограф	ССР	9,3	306		2012 г.

Характеристика и состояние подроста: отсутствует
Описание повреждений насаждений: равномерное

В том числе:
Заселено (отработано) стволовыми вредителями

Вид вредителя	Порода	Встречаемость (% заселенных (отработанных) деревьев)	Степень заселения (слабая, средняя, сильная)
Короед типограф	-	-	-
	Е	99	сильная
	Б	20	средняя
	Ос	-	-
	-	-	-
-	-	-	-

Повреждено огнем

Порода	Вид пожара	Состояние корневых лап		Состояние корневой шейки			Подсушивание луба
		% поврежденных огнем	% деревьев с данным повреждением	Ожог корневой шейки по окружности (1/4; 2/4; 3/4;	% деревьев с данным повреждением	по окружности (1/4; 2/4; 3/4; более 3/4)	% деревьев с данным повреждением
-	-	-	-	-	-	-	-
Е	-	-	-	-	-	-	-
Б	-	-	-	-	-	-	-
Ос	-	-	-	-	-	-	-
-	-	-	-	-	-	-	-
-	-	-	-	-	-	-	-

Заражено болезнями

Вид болезни	Порода	Встречаемость (% зараженных)	Степень заражения (слабая, средняя, сильная)
-	-	-	-
-	Е	-	-
-	Б	-	-
-	Ос	100%	сильная
-	-	-	-
-	-	-	-

номер квартала	53-С						
номер выдела	9						
Выборке подлежит, % деревьев по м3	94						
в т.ч. ослабленных, %,	-						
сильно ослабленных, %,	-						
усыхающих, %,	5,9						
свежего сухостоя, %,	16,2						
старого сухостоя, %,	57,3						
свежего бурелома, %,	4,1						
свежего ветровала, %.	10,5						
Полнота насаждения после уборки деревьев, подлежащих рубке, составит	0,04						
Критическая полнота для данной категории насаждений составляет	0,3						


Технология рубок сплошно-лесосечная, согласно технологической карте

Меры по обеспечению возобновления лесные культуры

Мероприятия, необходимые для предупреждения заражения или повреждения смежных насаждений

Подписи:

Инженер-лесопатолог Концевенко М. В,



Инженер-лесопатолог -

Инженер-лесопатолог -
