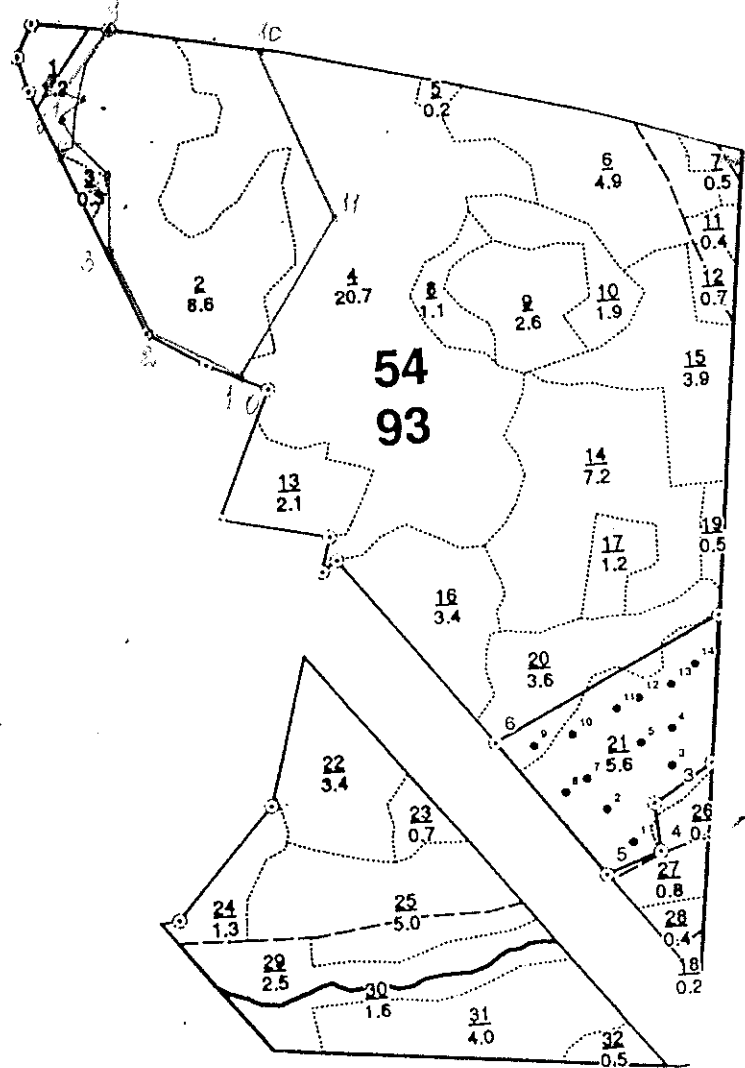


ЧЕРТЁЖ

УЧАСТКА ОТВЕДЕННОГО ПОД СПЛОШНУЮ САНИТАРНУЮ РУБКУ
 КВ. 54-С ВЫД. 1. 2. 4 ПЛОЩАДЬ-10.4га
 РОЖДЕСТВЕНСКОГО УЧАСТКОВОГО ЛЕСНИЧЕСТВА
 ИСТРИНСКОГО ЛЕСНИЧЕСТВА

М: 1:10 000



№ точки	Румбы	Длина линии
0-1	СЗ:64 00	48
1-2	СЗ:64 00	153.2
2-3	СЗ: 25 20	109.2
3-4	СЗ:02 00	100
4-5	СЗ:31 30	70.7
5-6	СЗ:24 30	50
6-7	СВ:78 00	43.6
7-8	СЗ:68 25	41.8
8-9	СВ:32 00	129.3
9-10	ЮВ:73 00	221.2
10-11	ЮВ:19 25	270.9
11-1	ЮЗ:33.06	253.8

Привязка: т.0=т.т-№111

Условные обозначения:

— - площадь отведённая под СРС

Съёмку произвёл: ст. уч. лесничий
 Чертёж составил: ст. уч. лесничий

Н.И. Соц
 Н.И. Соц

Заключение

о состоянии насаждений, намеченных
под проведение **Сплошной санитарной рубки**
(вид санитарно-оздоровительного мероприятия)

По результатам лесопатологической таксации, проведённой специалистами ГКУ МО "Мособллес" 18.09.2013

установлено: насаждение, расположено в

Субъект РФ: Московская область лесничество: Истринское

Уч. лес-во.: Рождественское Квартал: 54С Выдел: 1 Площадь выдела: 1,2 га.

Краткая таксационная характеристика участка:

Состав: 8ОЛС1Б1ИВД+ОС Возраст: 35 лет Ср. диаметр: 12 см. Высота: 14м.

Тип леса: ПРЧБ Полнота: 0,7 Бонитет: 2

Характеристика насаждения не соответствует таксационному описанию.

Санитарное состояние насаждения неудовлетворительное на площади 0,3 га.

Средневзвешенная категория состояния насаждения 4,44 .

Распределение деревьев по категориям состояния

Порода	Распределение деревьев по категориям состояния, % от запаса								Средневзвешенная категория состояния породы
	без признаков ослабления	ослабленные	сильно ослабленные	усыхающие	свежий сухой	старый сухой	ветровал (свежий+старый)	бурелом (свежий+старый)	
-	0	0	0	0	0	0	0	0	-
Е	0	0	0	0	0	97,3	0,9	1,8	5
Б	100	0	0	0	0	0	0	0	1
Ос	52	0	0	0	0	1,8	0	46,2	2,92
Д	100	0	0	0	0	0	0	0	1
-	0	0	0	0	0	0	0	0	-
Итого	13,9	0	0	0	0	80,4	0,7	5	4,44

Доля деревьев с наличием признаков заражения болезнями леса 3,2%.

Доля заселённых деревьев 0 %, отработанных 85,5 %.

Доля деревьев, повреждённых огнём 0 %, в т.ч до степени прекращения роста 0 %.

Обнаружены очаги: Короед-типограф

Степень заселения (заражения): Сильная

Выборке подлежит 86,1 % деревьев (по запасу).

После выборки нежизнеспособных, повреждённых и погибших деревьев

полнота насаждений составит 0,1 .

По состоянию насаждения рекомендуется проведение **Сплошной санитарной рубки** на площади 0,3 га.

Начальник отдела

Либерман А.А.

Исполнитель: Инженер-лесопатолог

Суховеев О.И.

Исполнитель: Инженер-лесопатолог

Савочкин Ю.В.

Исполнитель: Инженер-лесопатолог

ВЕДОМОСТЬ ПЕРЕЧЕТА ДЕРЕВЬЕВ

Порода: Сосна

ступени толщины , см	Количество деревьев по категориям состояния, шт.													Всего деревьев по ступеням толщины		
	I	II	III	IV		V		VI			ветровал, бурелом			шт.	в т.ч. Подлежат рубке, %	
				НЗ	З	НЗ	З	НЗ	З	О	НЗ	З	О			
8	0	0	0	0	0	0	0	0	0	0	0	0	0	0	0	-
12	0	0	0	0	0	0	0	0	0	0	0	0	0	0	0	-
16	0	0	0	0	0	0	0	0	0	0	0	0	0	0	0	-
20	0	0	0	0	0	0	0	0	0	0	0	0	0	0	0	-
24	0	0	0	0	0	0	0	0	0	0	0	0	0	0	0	-
28	0	0	0	0	0	0	0	0	0	0	0	0	0	0	0	-
32	0	0	0	0	0	0	0	0	0	0	0	0	0	0	0	-
36 и более	0	0	0	0	0	0	0	0	0	0	0	0	0	0	0	-
Итого, % от числа стволов	-	-	-	-	-	-	-	-	-	-	-	-	-	-	0	-
Итого, % от запаса	-	-	-	-	-	-	-	-	-	-	-	-	-	-	-	-

Порода: Ель

ступени толщины , см	Количество деревьев по категориям состояния, шт.													Всего деревьев по ступеням толщины		
	I	II	III	IV		V		VI			ветровал, бурелом			шт.	в т.ч. Подлежат рубке, %	
				НЗ	З	НЗ	З	НЗ	З	О	НЗ	З	О			
8	0	0	0	0	0	0	0	0	0	0	0	0	0	0	0	-
12	0	0	0	0	0	0	0	0	0	0	0	0	0	0	0	-
16	0	0	0	0	0	0	0	0	0	1	0	0	2	3	100	
20	0	0	0	0	0	0	0	0	0	10	0	0	3	13	100	
24	0	0	0	0	0	0	0	0	0	12	0	0	1	13	100	
28	0	0	0	0	0	0	0	0	0	16	0	0	0	16	100	
32	0	0	0	0	0	0	0	0	0	12	0	0	0	12	100	
36 и более	0	0	0	0	0	0	0	0	0	48	0	0	1	49	100	
Итого, % от числа стволов	0	0	0	0	0	0	0	0	0	93	0	0	7	106	100	
Итого, % от запаса	0	0	0	0	0	0	0	0	0	97,3	0	0	0,9			

Порода: Береза

ступени толщины , см	Количество деревьев по категориям состояния, шт.													Всего деревьев по ступеням толщины		
	I	II	III	IV		V		VI			ветровал, бурелом			шт.	в т.ч. Подлежат рубке, %	
				НЗ	З	НЗ	З	НЗ	З	О	НЗ	З	О			
8	0	0	0	0	0	0	0	0	0	0	0	0	0	0	0	-
12	0	0	0	0	0	0	0	0	0	0	0	0	0	0	0	-
16	0	0	0	0	0	0	0	0	0	0	0	0	0	0	0	-
20	0	0	0	0	0	0	0	0	0	0	0	0	0	0	0	-
24	2	0	0	0	0	0	0	0	0	0	0	0	0	2	0	
28	1	0	0	0	0	0	0	0	0	0	0	0	0	1	0	
32	1	0	0	0	0	0	0	0	0	0	0	0	0	1	0	
36 и более	0	0	0	0	0	0	0	0	0	0	0	0	0	0	0	-
Итого, % от числа стволов	100	0	0	0	0	0	0	0	0	0	0	0	0	4	0	
Итого, % от запаса	100	0	0	0	0	0	0	0	0	0	0	0	0			

Примечание: НЗ – незаселенное, З – заселенное, О – отработанные вредителями

ВЕДОМОСТЬ ПЕРЕЧЕТА ДЕРЕВЬЕВ

Порода: Осина

ступени толщины , см	Количество деревьев по категориям состояния, шт.													Всего деревьев по ступеням толщины		
	I	II	III	IV		V		VI			ветровал, бурелом			шт.	в т.ч. Подлежат рубке, %	
				НЗ	З	НЗ	З	НЗ	З	О	НЗ	З	О			
8	0	0	0	0	0	0	0	0	0	0	0	0	0	0	0	0
12	0	0	0	0	0	0	0	0	0	0	0	0	0	0	0	0
16	0	0	0	0	0	0	0	1	0	0	0	0	0	0	1	100
20	0	0	0	0	0	0	0	0	0	0	0	0	0	0	0	0
24	0	0	0	0	0	0	0	0	0	0	0	0	0	0	0	0
28	0	0	0	0	0	0	0	0	0	0	0	0	0	0	0	0
32	0	0	0	0	0	0	0	0	0	0	0	0	0	0	0	0
36 и более	4	0	0	0	0	0	0	0	0	0	2	0	0	2	6	100
Итого, % от числа стволов	44	0	0	0	0	0	0	11	0	0	44	0	0	9	33,33	
Итого, % от запаса	52	0	0	0	0	0	0	1,8	0	0	0	0	0	9	55,6	

Порода: Дуб

ступени толщины , см	Количество деревьев по категориям состояния, шт.													Всего деревьев по ступеням толщины		
	I	II	III	IV		V		VI			ветровал, бурелом			шт.	в т.ч. Подлежат рубке, %	
				НЗ	З	НЗ	З	НЗ	З	О	НЗ	З	О			
8	0	0	0	0	0	0	0	0	0	0	0	0	0	0	0	0
12	0	0	0	0	0	0	0	0	0	0	0	0	0	0	0	0
16	0	0	0	0	0	0	0	0	0	0	0	0	0	0	0	0
20	0	0	0	0	0	0	0	0	0	0	0	0	0	0	0	0
24	0	0	0	0	0	0	0	0	0	0	0	0	0	0	0	0
28	0	0	0	0	0	0	0	0	0	0	0	0	0	0	0	0
32	0	0	0	0	0	0	0	0	0	0	0	0	0	0	0	0
36 и более	5	0	0	0	0	0	0	0	0	0	0	0	0	5	0	0
Итого, % от числа стволов	100	0	0	0	0	0	0	0	0	0	0	0	0	5	0	
Итого, % от запаса	100	0	0	0	0	0	0	0	0	0	0	0	0	5	0	

Порода: Ольха черная

ступени толщины , см	Количество деревьев по категориям состояния, шт.													Всего деревьев по ступеням толщины		
	I	II	III	IV		V		VI			ветровал, бурелом			шт.	в т.ч. Подлежат рубке, %	
				НЗ	З	НЗ	З	НЗ	З	О	НЗ	З	О			
8	0	0	0	0	0	0	0	0	0	0	0	0	0	0	0	0
12	0	0	0	0	0	0	0	0	0	0	0	0	0	0	0	0
16	0	0	0	0	0	0	0	0	0	0	0	0	0	0	0	0
20	0	0	0	0	0	0	0	0	0	0	0	0	0	0	0	0
24	0	0	0	0	0	0	0	0	0	0	0	0	0	0	0	0
28	0	0	0	0	0	0	0	0	0	0	0	0	0	0	0	0
32	0	0	0	0	0	0	0	0	0	0	0	0	0	0	0	0
36 и более	0	0	0	0	0	0	0	0	0	0	0	0	0	0	0	0
Итого, % от числа стволов	-	-	-	-	-	-	-	-	-	-	-	-	-	0	-	
Итого, % от запаса	-	-	-	-	-	-	-	-	-	-	-	-	-	0	-	

Примечание: НЗ – незаселённое, З – заселенное, О – отработанное вредителями

ВЕДОМОСТЬ ПЕРЕЧЕТА ДЕРЕВЬЕВ

Порода: Итого

ступени толщины , см	Количество деревьев по категориям состояния, шт.													Всего деревьев по		
	I	II	III	IV		V		VI			ветровал, бурелом			шт.	в т.ч. Подлежат рубке, %	
				НЗ	З	НЗ	З	НЗ	З	О	НЗ	З	О			
8	0	0	0	0	0	0	0	0	0	0	0	0	0	0	0	-
12	0	0	0	0	0	0	0	0	0	0	0	0	0	0	0	-
16	0	0	0	0	0	0	0	1	0	1	0	0	2	4	100	
20	0	0	0	0	0	0	0	0	0	10	0	0	3	13	100	
24	2	0	0	0	0	0	0	0	0	12	0	0	1	15	86,67	
28	1	0	0	0	0	0	0	0	0	16	0	0	0	17	94,12	
32	1	0	0	0	0	0	0	0	0	12	2	0	0	15	93,33	
36 и более	9	0	0	0	0	0	0	0	0	48	2	0	1	60	85	
Итого, % от числа стволов	10	0	0	0	0	0	0	1	0	80	3	0	6	124	89,5	
Итого, % от запаса	13,9	0	0	0	0	0	0	0,1	0	80,3	0	0	0,7			

Акт

проверки санитарного и лесопатологического состояния лесного участка
в ГКУ Истринское лесничество Рождественское участковое лесничество
Комитет лесного хозяйства Московской области
(исполнительный орган субъекта РФ в области лесных отношений)

Дата 18.09.2013

Специалистами ГКУ МО "Мособлес"

Инженер-лесопатолог Суховеев О.И.

Инженер-лесопатолог Савочкин Ю.В.

Инженер-лесопатолог

проведено обследование насаждений путём анализа состояния деревьев на пробных площадях

в следующих лесных участках: Истринское лесничество Рождественское участковое лесничество

Квартал	Выдел	Площадь, га	Целевое назначение земель	Категория защитных лесов	Таксационная характеристика									Заложено пробных	
					состав	порода	возраст, лет	средняя высота, м	средний диаметр, см	тип леса	полнота	бонитет	запас, кбм /га	количество, шт.	общая площадь, га
54С	1	1,2	Защитные	1 и 2 пояс зон сан. охр.	8ОЛС1 Б1ВД +ОС	ОЛС	35	14	12	ПРЧ Б	0,7	2	100	1	0,15

Лесоустройство 1999 года

В результате обследования установлено: таксационная характеристика насаждения не соответствует таксационному описанию лесохозяйственного регламента, плана освоения лесов. Причины несоответствия:
Срок лесоустройства

Фактическая таксационная характеристика участков, состояние древостоя, причины повреждения, ослабления деревьев и рекомендуемые санитарно-оздоровительные мероприятия:

По данным пробных площадей состав 8Е1Д1Ос+Б Состояние древостоя: усыхающее

Причина повреждения: Короед-типограф

квартал	выдел	Площадь, га	Таксационная характеристика									Рекомендуемые мероприятия					
			Состав	гл. порода	возраст	Средняя высота, м	Средний диаметр, см	Тип леса	полнота	бонитет	Запас, кбм/га	Причины повреждения, ослабления деревьев	вид	Площадь, га	Выбираемый запас (общий), кбм/га	Выбираемый запас (ликвидный), кбм/га	Сроки проведения
54С	1	1,2	8Е1Д1 Ос+Б	ОЛС	35	14	12	ПРЧБ	0,7	2	100	Короед-типограф	ССР	0,3	100		2013 г.

Характеристика и состояние подраста: отсутствует
Описание повреждений насаждений: равномерное

В том числе:
Заселено (отработано) стволовыми вредителями

Вид вредителя	Порода	Встречаемость (% заселенных (отработанных) деревьев)	Степень заселения (слабая, средняя, сильная)
Короед-типограф	-	-	-
	Е	100	сильная
	Б	-	-
	Ос	-	-
	Д	-	-
-	-	-	-

Повреждено огнем

Порода	Вид пожара	Состояние корневых лап		Состояние корневой шейки			Подсушивание луба
		% поврежденных огнем	% деревьев с данным повреждением	Ожог корневой шейки по окружности (1/4; 2/4; 3/4;	% деревьев с данным повреждением	по окружности (1/4; 2/4; 3/4; более 3/4)	% деревьев с данным повреждением
-	-	-	-	-	-	-	-
Е	-	-	-	-	-	-	-
Б	-	-	-	-	-	-	-
Ос	-	-	-	-	-	-	-
Д	-	-	-	-	-	-	-
-	-	-	-	-	-	-	-

Заражено болезнями

Вид болезни	Порода	Встречаемость (% зараженных)	Степень заражения (слабая, средняя, сильная)
-	-	-	-
-	Е	-	-
-	Б	-	-
-	Ос	44%	сильная
-	Л	-	-
-	-	-	-

номер квартала	54С						
номер выдела	1						
Выборке подлежит, % деревьев по м3	86,1						
в т.ч. ослабленных, %,	-						
сильно ослабленных, %,	-						
усыхающих, %,	0						
свежего сухостоя, %,	0						
старого сухостоя, %,	80,4						
свежего бурелома, %,	5						
свежего ветровала, %.	0,7						
Полнота насаждения после уборки деревьев, подлежащих рубке, составит	0,1						
Критическая полнота для данной категории насаждений составляет	0,3						

Технология рубок сплошно-лесосечная, согласно технологической карте

Меры по обеспечению возобновления лесные культуры

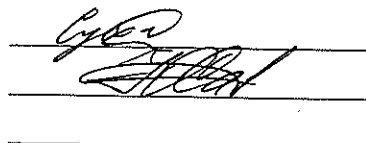
Мероприятия, необходимые для предупреждения заражения или повреждения смежных насаждений

Подписи:

Инженер-лесопатолог Суховеев О.И.

Инженер-лесопатолог Савочкин Ю.В.

Инженер-лесопатолог -



Заключение

о состоянии насаждений, намеченных
под проведение Сплошной санитарной рубки
(вид санитарно-оздоровительного мероприятия)

По результатам лесопатологической таксации, проведённой специалистами ГКУ МО "Мособллес" 18.09.2013
установлено: насаждение, расположено в
Субъект РФ: Московская область лесничество: Истринское
Уч. лес-во.: Рождественское Квартал: 54С Выдел: 2 Площадь выдела: 8,6 га.
Краткая таксационная характеристика участка:
Состав: 4Е1С4ОС1Б Возраст: 80 лет Ср. диаметр: 26 см. Высота: 26м.
Тип леса: ЕСЛШ Полнота: 0,7 Бонитет: 1

Характеристика насаждения не соответствует таксационному описанию.
Санитарное состояние насаждения неудовлетворительное на площади 7 га.
Средневзвешенная категория состояния насаждения 4,39 .

Распределение деревьев по категориям состояния

Порода	Распределение деревьев по категориям состояния, % от запаса								Средневзвешенная категория состояния породы
	без признаков ослабления	ослабленные	сильно ослабленные	усыхающие	свежий* сухостой	старый сухостой	ветровал (свежий+старый)	бурелом (свежий+старый)	
С	0	100	0	0	0	0	0	0	2
Е	0	0	1,2	0	0	93,3	3,5	2	4,98
Б	33,3	0	33,3	33	0	0	0	0	2,67
Ос	84,3	0	0	0	0	0	3	12,7	1,63
Д	100	0	0	0	0	0	0	0	1
-	0	0	0	0	0	0	0	0	-
Итого	12,2	2,3	2,1	1,1	0	76	3,2	3	4,39

Доля деревьев с наличием признаков заражения болезнями леса 3,2%.
Доля заселённых деревьев 0 %, отработанных 82,4 %.
Доля деревьев, повреждённых огнём 0 %, в т.ч до степени прекращения роста 0 %.

Обнаружены очаги: Короед-типограф

Степень заселения (заражения): Сильная

Выборке подлежит 83,3 % деревьев (по запасу).

После выборки нежизнеспособных, повреждённых и погибших деревьев полнота насаждений составит 0,1 .

По состоянию насаждения рекомендуется проведение Сплошной санитарной рубки на площади 7 га.

Начальник отдела

Либерман А.А.

Исполнитель: Инженер-лесопатолог

Суховеев О.И.

Исполнитель: Инженер-лесопатолог

Савочкин Ю.В.

Исполнитель: Инженер-лесопатолог

ВЕДОМОСТЬ ПЕРЕЧЕТА ДЕРЕВЬЕВ

Порода: Сосна

ступени толщины , см	Количество деревьев по категориям состояния, шт.													Всего деревьев по ступеням толщины		
	I	II	III	IV		V		VI			ветровал, бурелом			шт.	в т.ч. Подлежат рубке, %	
				НЗ	З	НЗ	З	НЗ	З	О	НЗ	З	О			
8	0	0	0	0	0	0	0	0	0	0	0	0	0	0	0	-
12	0	0	0	0	0	0	0	0	0	0	0	0	0	0	0	-
16	0	0	0	0	0	0	0	0	0	0	0	0	0	0	0	-
20	0	0	0	0	0	0	0	0	0	0	0	0	0	0	0	-
24	0	0	0	0	0	0	0	0	0	0	0	0	0	0	0	-
28	0	0	0	0	0	0	0	0	0	0	0	0	0	0	0	-
32	0	0	0	0	0	0	0	0	0	0	0	0	0	0	0	-
36 и более	0	1	0	0	0	0	0	0	0	0	0	0	0	0	1	0
Итого, % от числа стволов	0	100	0	0	0	0	0	0	0	0	0	0	0	0	1	0
Итого, % от запаса	0	100	0	0	0	0	0	0	0	0	0	0	0	0	1	0

Порода: Ель

ступени толщины , см	Количество деревьев по категориям состояния, шт.													Всего деревьев по ступеням толщины		
	I	II	III	IV		V		VI			ветровал, бурелом			шт.	в т.ч. Подлежат рубке, %	
				НЗ	З	НЗ	З	НЗ	З	О	НЗ	З	О			
8	0	0	0	0	0	0	0	0	0	0	0	0	0	0	0	-
12	0	0	0	0	0	0	0	0	0	0	0	0	0	0	0	-
16	0	0	2	0	0	0	0	0	0	5	0	0	1	8	75	
20	0	0	2	0	0	0	0	0	0	16	0	0	4	22	90,91	
24	0	0	0	0	0	0	0	0	0	21	0	0	2	23	100	
28	0	0	0	0	0	0	0	0	0	19	0	0	0	19	100	
32	0	0	0	0	0	0	0	0	0	14	0	0	0	14	100	
36 и более	0	0	0	0	0	0	0	0	0	20	0	0	1	21	100	
Итого, % от числа стволов	0	0	4	0	0	0	0	0	0	89	0	0	7	107	96,3	
Итого, % от запаса	0	0	1,2	0	0	0	0	0	0	93,3	0	0	3,5	107	96,3	

Порода: Береза

ступени толщины , см	Количество деревьев по категориям состояния, шт.													Всего деревьев по ступеням толщины	
	I	II	III	IV		V		VI			ветровал, бурелом			шт.	в т.ч. Подлежат рубке, %
				НЗ	З	НЗ	З	НЗ	З	О	НЗ	З	О		
8	0	0	0	0	0	0	0	0	0	0	0	0	0	0	-
12	0	0	0	0	0	0	0	0	0	0	0	0	0	0	-
16	0	0	0	0	0	0	0	0	0	0	0	0	0	0	-
20	0	0	0	0	0	0	0	0	0	0	0	0	0	0	-
24	0	0	0	0	0	0	0	0	0	0	0	0	0	0	-
28	0	0	0	0	0	0	0	0	0	0	0	0	0	0	-
32	0	0	0	0	0	0	0	0	0	0	0	0	0	0	-
36 и более	1	0	1	1	0	0	0	0	0	0	0	0	0	3	33,33
Итого, % от числа стволов	33	0	33	33	0	0	0	0	0	0	0	0	0	3	0
Итого, % от запаса	33,3	0	33,3	33,3	0	0	0	0	0	0	0	0	0	3	0

Примечание: НЗ – незаселённое, З – заселенное, О – оработанное вредителями

ВЕДОМОСТЬ ПЕРЕЧЕТА ДЕРЕВЬЕВ

Порода: Осина

ступени толщины , см	Количество деревьев по категориям состояния, шт.													Всего деревьев по ступеням толщины		
	I	II	III	IV		V		VI			ветровал, бурелом			шт.	в т.ч. Подлежат рубке, %	
				НЗ	З	НЗ	З	НЗ	З	О	НЗ	З	О			
8	0	0	0	0	0	0	0	0	0	0	0	0	0	0	0	0
12	0	0	0	0	0	0	0	0	0	0	0	0	0	0	0	-
16	0	0	0	0	0	0	0	0	0	0	0	0	0	0	0	-
20	0	0	0	0	0	0	0	0	0	0	0	0	0	0	0	-
24	0	0	0	0	0	0	0	0	0	0	0	0	3	0	0	100
28	1	0	0	0	0	0	0	0	0	0	0	0	0	0	0	-
32	6	0	0	0	0	0	0	0	0	0	0	0	1	0	0	50
36 и более	2	0	0	0	0	0	0	0	0	0	0	0	0	0	0	0
Итого, % от числа стволов	69	0	0	0	0	0	0	0	0	0	0	0	31	0	0	
Итого, % от запаса	84,3	0	0	0	0	0	0	0	0	0	0	0	3	0	0	13

Порода: Дуб

ступени толщины , см	Количество деревьев по категориям состояния, шт.													Всего деревьев по ступеням толщины		
	I	II	III	IV		V		VI			ветровал, бурелом			шт.	в т.ч. Подлежат рубке, %	
				НЗ	З	НЗ	З	НЗ	З	О	НЗ	З	О			
8	0	0	0	0	0	0	0	0	0	0	0	0	0	0	0	-
12	0	0	0	0	0	0	0	0	0	0	0	0	0	0	0	-
16	0	0	0	0	0	0	0	0	0	0	0	0	0	0	0	-
20	0	0	0	0	0	0	0	0	0	0	0	0	0	0	0	-
24	0	0	0	0	0	0	0	0	0	0	0	0	0	0	0	-
28	0	0	0	0	0	0	0	0	0	0	0	0	0	0	0	-
32	0	0	0	0	0	0	0	0	0	0	0	0	0	0	0	-
36 и более	1	0	0	0	0	0	0	0	0	0	0	0	0	0	0	0
Итого, % от числа стволов	100	0	0	0	0	0	0	0	0	0	0	0	0	0	0	
Итого, % от запаса	100	0	0	0	0	0	0	0	0	0	0	0	0	0	0	1

Порода: Ольха черная

ступени толщины , см	Количество деревьев по категориям состояния, шт.													Всего деревьев по ступеням толщины		
	I	II	III	IV		V		VI			ветровал, бурелом			шт.	в т.ч. Подлежат рубке, %	
				НЗ	З	НЗ	З	НЗ	З	О	НЗ	З	О			
8	0	0	0	0	0	0	0	0	0	0	0	0	0	0	0	-
12	0	0	0	0	0	0	0	0	0	0	0	0	0	0	0	-
16	0	0	0	0	0	0	0	0	0	0	0	0	0	0	0	-
20	0	0	0	0	0	0	0	0	0	0	0	0	0	0	0	-
24	0	0	0	0	0	0	0	0	0	0	0	0	0	0	0	-
28	0	0	0	0	0	0	0	0	0	0	0	0	0	0	0	-
32	0	0	0	0	0	0	0	0	0	0	0	0	0	0	0	-
36 и более	0	0	0	0	0	0	0	0	0	0	0	0	0	0	0	-
Итого, % от числа стволов	-	-	-	-	-	-	-	-	-	-	-	-	-	-	-	
Итого, % от запаса	-	-	-	-	-	-	-	-	-	-	-	-	-	-	-	0

Примечание: НЗ – незаселённое, З – заселенное, О – оработанное вредителями

ВЕДОМОСТЬ ПЕРЕЧЕТА ДЕРЕВЬЕВ

Порода: Итого

ступени толщины , см	Количество деревьев по категориям состояния, шт.													Всего деревьев по		
	I	II	III	IV		V		VI			ветровал, бурелом			шт.	в т.ч. Подлежат рубке, %	
				НЗ	З	НЗ	З	НЗ	З	О	НЗ	З	О			
8	0	0	0	0	0	0	0	0	0	0	0	0	0	0	0	-
12	0	0	0	0	0	0	0	0	0	0	0	0	0	0	0	-
16	0	0	2	0	0	0	0	0	0	0	5	0	0	1	8	75
20	0	0	2	0	0	0	0	0	0	0	16	3	0	4	25	92
24	0	0	0	0	0	0	0	0	0	0	21	0	0	2	23	100
28	1	0	0	0	0	0	0	0	0	0	19	1	0	0	21	95,24
32	6	0	0	0	0	0	0	0	0	0	14	0	0	0	20	70
36 и более	4	1	1	1	0	0	0	0	0	0	20	0	0	1	28	78,57
Итого, % от числа стволов	9	1	4	1	0	0	0	0	0	0	76	3	0	6	125	85,6
Итого, % от запаса	12,2	2,3	2,1	1,1	0	0	0	0	0	0	76	0,3	0	2,9		

Акт

проверки санитарного и лесопатологического состояния лесного участка
 в ГКУ Истринское лесничество Рождественское участковое лесничество
 Комитет лесного хозяйства Московской области
 (исполнительный орган субъекта РФ в области лесных отношений)

Дата 18.09.2013

Специалистами ГКУ МО "Мособллес"

Инженер-лесопатолог Суховеев О.И.
 Инженер-лесопатолог Савочкин Ю.В.
 Инженер-лесопатолог -

проведено обследование насаждений путём анализа состояния деревьев на пробных площадях
 в следующих лесных участках: Истринское лесничество Рождественское участковое лесничество

Квартал	Выдел	Площадь, га	Целевое назначение земель	Категория защитных лесов	Таксационная характеристика								Заложено пробных		
					состав	порода	возраст, лет	средняя высота, м	средний диаметр, см	тип леса	полнота	бонитет	запас, кбм /га	количество, шт.	общая площадь, га
54С	2	8,6	Защитные	1 и 2 пояс зон сан. охр.	4Е1С4О С1Б	Е	80	26	26	ЕСЛ Ш	0,7	1	370	1	0,27

Лесоустройство 1999 года

В результате обследования установлено: таксационная характеристика насаждения не соответствует таксационному описанию лесохозяйственного регламента, плана освоения лесов. Причины несоответствия: Срок лесоустройства

Фактическая таксационная характеристика участков, состояние древостоя, причины повреждения, ослабления деревьев и рекомендуемые санитарно-оздоровительные мероприятия:

По данным пробных площадей состав 8Е1Ос1Б+С+Д Состояние древостоя: усыхающее

Причина повреждения: Короед-типограф

квартал	выдел	Площадь, га	Таксационная характеристика								Причины повреждения, ослабления деревьев	Рекомендуемые мероприятия					
			Состав	гл. порода	возраст	Средняя высота, м	Средний диаметр, см	Тип леса	полнота	бонитет		Запас, кбм/га	вид	Площадь, га	Выбираемый запас (общий), кбм/га	Выбираемый запас (ликвидный), кбм/га	Сроки проведения
54С	2	8,6	8Е1Ос1Б+С+Д	Е	80	26	26	ЕСЛШ	0,7	1	370	Короед-типограф	ССР	7	370		2013 г.

Характеристика и состояние подраста: отсутствует
 Описание повреждений насаждений: равномерное

В том числе:
Заселено (отработано) стволовыми вредителями

Вид вредителя	Порода	Встречаемость (% заселенных (отработанных) деревьев)	Степень заселения (слабая, средняя, сильная)
Короед-типограф	С	-	-
	Е	96	сильная
	Б	-	-
	Ос	-	-
	Д	-	-

Повреждено огнем

Порода	Вид пожара	Состояние корневых лап		Состояние корневой шейки			Подсушивание луба
		% поврежденных огнем	% деревьев с данным повреждением	Ожог корневой шейки по окружности (1/4; 2/4; 3/4;	% деревьев с данным повреждением	по окружности (1/4; 2/4; 3/4; более 3/4)	
С	-	-	-	-	-	-	-
Е	-	-	-	-	-	-	-
Б	-	-	-	-	-	-	-
Ос	-	-	-	-	-	-	-
Д	-	-	-	-	-	-	-

Заражено болезнями

Вид болезни	Порода	Встречаемость (% зараженных)	Степень заражения (слабая, средняя, сильная)
-	С	-	-
	Е	-	-
	Б	-	-
	Ос	31%	сильная
	Л	-	-

номер квартала	54С						
номер выдела	2						
Выборке подлежит, % деревьев по м3	83,3						
в т.ч. ослабленных, %,	-						
сильно ослабленных, %,	-						
усыхающих, %,	1,1						
свежего сухостоя, %,	0						
старого сухостоя, %,	76						
свежего бурелома, %,	3						
свежего ветровала, %.	3,2						
Полнота насаждения после уборки деревьев, подлежащих рубке, составит	0,12						
Критическая полнота для данной категории насаждений составляет	0,5						

Технология рубок сплошно-лесосечная, согласно технологической карте

Меры по обеспечению возобновления лесные культуры

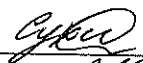
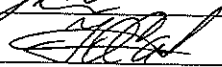
Мероприятия, необходимые для предупреждения заражения или повреждения смежных насаждений

Подписи:

Инженер-лесопатолог Суховеев О.И.

Инженер-лесопатолог Савочкин Ю.В.

Инженер-лесопатолог -

Приложение 3

Сводная ведомость поврежденных, расстроенных и погибших лесных участков и пробных площадей, заложённых в них для обоснования санитарно-оздоровительных мероприятий
 Субъект Российской Федерации Московская область
 Лесничество (лесопарк) Истринское участковое лесничество Рождественское Дата 18.09.2013

Квартал	Высел	Площадь, га	Таксационная характеристика								Число деревьев на пробе, шт.	Распределение запаса насаждения по категориям состояния деревьев, %								Причины ослабления, повреждения	Обеспечение возобновления	Рекомендуемое мероприятие				
			доля породы	порода	возраст	средняя высота, м	средний диаметр, см	тип леса	полнота	бонитет		запас, кмб /га	зрелые	ослабленные	сильно ослабленные	усыхающие	свежий сухой	старый сухой	свежий ветровал			свежий бурелом	вид	площадь, га	выбираемый запас, кмб (в том числе неликвид)	
1	2	3	4	5	6	7	8	9	10	11	12	13	14	15	16	17	18	19	20	21	22	23	24	25	26	27
54С	2	8,6	0,2	С	80	26	48	ЕСЛЩ	0,7	1	370	1	0	100	0	0	0	0	0	0	0	0	0	ССР	7	2590
			8,2	Е	80	26	27					107	0	0	1,2	0	0	93,3	3,5	2	0	0	0	0	0	0
			0,3	Б	80	26	36					3	33,3	0	33,3	0	0	0	0	0	0	0	0	0	0	0
			1,1	Ос	80	26	29					13	84,3	0	0	0	0	0	0	3	12,7	100	0	0	0	0
			0,2	Д	80	26	44					1	100	0	0	0	0	0	0	0	0	0	0	0	0	0
			-	-	-	-	-					0	0	0	0	0	0	0	0	0	0	0	0	0	0	0
Итого		8,6										125														

Инженер-лесопатолог



Сухов О.И.

Примечание: в графе 4 внесено фактическое количество единиц в составе пород на площади, подлежащей рубке.

Сплошная санитарная рубка(ССР)	7	2590
Выборочная санитарная рубка (ВБР)	-	-

Заключение

о состоянии насаждений, намеченных
под проведение Сплошной санитарной рубки
(вид санитарно-оздоровительного мероприятия)

По результатам лесопатологической таксации, проведённой специалистами ГКУ МО "Мособллес" 18.09.2013
установлено: насаждение, расположено в
Субъект РФ: Московская область лесничество: Истринское
Уч. лес-во.: Рождественское Квартал: 54С Выдел: 4 Площадь выдела: 20,7 га.
Краткая таксационная характеристика участка:
Состав: 6Е1С2ОС1Б Возраст: 85 лет Ср. диаметр: 26 см. Высота: 27м.
Тип леса: ЕСЛШ Полнота: 0,7 Бонитет: 1

Характеристика насаждения не соответствует таксационному описанию.
Санитарное состояние насаждения неудовлетворительное на площади 15,1 га.
Средневзвешенная категория состояния насаждения 4,94 .

Распределение деревьев по категориям состояния

Порода	Распределение деревьев по категориям состояния, % от запаса								Средневзвешенная категория состояния породы
	без признаков ослабления	ослабленные	сильно ослабленные	усыхающие	свежий сухостой	старый сухостой	ветровал (свежий+старый)	бурелом (свежий+старый)	
-	0	0	0	0	0	0	0	0	-
Е	0	0	0,5	0	0	96,2	0	3,3	4,99
-	0	0	0	0	0	0	0	0	-
Ос	87,6	0	0	0	0	0	0	12,4	1,5
-	0	0	0	0	0	0	0	0	-
-	0	0	0	0	0	0	0	0	-
Итого	1,3	0	0,5	0	0	94,7	0	3,5	4,94

Доля деревьев с наличием признаков заражения болезнями леса 0,9%.
Доля заселённых деревьев 0 %, отработанных 92,8 %.
Доля деревьев, повреждённых огнём 0 %, в т.ч до степени прекращения роста 0 %.

Обнаружены очаги: Короед-типограф

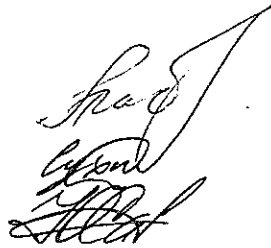
Степень заселения (заражения): Сильная

Выборке подлежит 98,2 % деревьев (по запасу).

После выборки нежизнеспособных, повреждённых и погибших деревьев полнота насаждений составит 0 .

По состоянию насаждения рекомендуется проведение Сплошной санитарной рубки на площади 15,1 га.

Начальник отдела



Либерман А.А.

Исполнитель: Инженер-лесопатолог

Суховеев О.И.

Исполнитель: Инженер-лесопатолог

Савочкин Ю.В.

Исполнитель: Инженер-лесопатолог

-

ВЕДОМОСТЬ ПЕРЕЧЕТА ДЕРЕВЬЕВ

Порода: Сосна

ступени толщины , см	Количество деревьев по категориям состояния, шт.													Всего деревьев по ступеням толщины		
	I	II	III	IV		V		VI			ветровал, бурелом			шт.	в т.ч. Подлежат рубке, %	
				НЗ	З	НЗ	З	НЗ	З	О	НЗ	З	О			
8	0	0	0	0	0	0	0	0	0	0	0	0	0	0	0	-
12	0	0	0	0	0	0	0	0	0	0	0	0	0	0	0	-
16	0	0	0	0	0	0	0	0	0	0	0	0	0	0	0	-
20	0	0	0	0	0	0	0	0	0	0	0	0	0	0	0	-
24	0	0	0	0	0	0	0	0	0	0	0	0	0	0	0	-
28	0	0	0	0	0	0	0	0	0	0	0	0	0	0	0	-
32	0	0	0	0	0	0	0	0	0	0	0	0	0	0	0	-
36 и более	0	0	0	0	0	0	0	0	0	0	0	0	0	0	0	-
Итого, % от числа стволов	-	-	-	-	-	-	-	-	-	-	-	-	-	-	0	-
Итого, % от запаса	-	-	-	-	-	-	-	-	-	-	-	-	-	-	-	-

Порода: Ель

ступени толщины , см	Количество деревьев по категориям состояния, шт.													Всего деревьев по ступеням толщины		
	I	II	III	IV		V		VI			ветровал, бурелом			шт.	в т.ч. Подлежат рубке, %	
				НЗ	З	НЗ	З	НЗ	З	О	НЗ	З	О			
8	0	0	0	0	0	0	0	0	0	0	0	0	0	0	0	-
12	0	0	0	0	0	0	0	0	0	0	0	0	0	0	0	-
16	0	0	3	0	0	0	0	0	0	6	0	0	0	9	66,67	
20	0	0	0	0	0	0	0	0	0	6	0	0	1	7	100	
24	0	0	0	0	0	0	0	0	0	18	0	0	1	19	100	
28	0	0	0	0	0	0	0	0	0	17	0	0	0	17	100	
32	0	0	0	0	0	0	0	0	0	17	0	0	0	17	100	
36 и более	0	0	0	0	0	0	0	0	0	36	0	0	1	37	100	
Итого, % от числа стволов	0	0	3	0	0	0	0	0	0	94	0	0	3	106	97,2	
Итого, % от запаса	0	0	0,5	0	0	0	0	0	0	96,2	0	0	0	-	-	

Порода: Береза

ступени толщины , см	Количество деревьев по категориям состояния, шт.													Всего деревьев по ступеням толщины	
	I	II	III	IV		V		VI			ветровал, бурелом			шт.	в т.ч. Подлежат рубке, %
				НЗ	З	НЗ	З	НЗ	З	О	НЗ	З	О		
8	0	0	0	0	0	0	0	0	0	0	0	0	0	0	-
12	0	0	0	0	0	0	0	0	0	0	0	0	0	0	-
16	0	0	0	0	0	0	0	0	0	0	0	0	0	0	-
20	0	0	0	0	0	0	0	0	0	0	0	0	0	0	-
24	0	0	0	0	0	0	0	0	0	0	0	0	0	0	-
28	0	0	0	0	0	0	0	0	0	0	0	0	0	0	-
32	0	0	0	0	0	0	0	0	0	0	0	0	0	0	-
36 и более	0	0	0	0	0	0	0	0	0	0	0	0	0	0	-
Итого, % от числа стволов	-	-	-	-	-	-	-	-	-	-	-	-	-	0	-
Итого, % от запаса	-	-	-	-	-	-	-	-	-	-	-	-	-	-	-

Примечание: НЗ – незаселённое, З – заселённое, О – оработанное вредителями

ВЕДОМОСТЬ ПЕРЕЧЕТА ДЕРЕВЬЕВ

Порода: Осина

ступени толщины , см	Количество деревьев по категориям состояния, шт.													Всего деревьев по ступеням толщины		
	I	II	III	IV		V		VI			ветровал, бурелом			шт.	в т.ч. Подлежат рубке, %	
				НЗ	З	НЗ	З	НЗ	З	О	НЗ	З	О			
8	0	0	0	0	0	0	0	0	0	0	0	0	0	0	0	-
12	0	0	0	0	0	0	0	0	0	0	0	0	0	0	0	-
16	1	0	0	0	0	0	0	0	0	0	0	1	0	0	2	50
20	2	0	0	0	0	0	0	0	0	0	0	0	0	0	2	0
24	1	0	0	0	0	0	0	0	0	0	0	0	0	0	1	0
28	0	0	0	0	0	0	0	0	0	0	0	0	0	0	0	-
32	0	0	0	0	0	0	0	0	0	0	0	0	0	0	0	-
36 и более	0	0	0	0	0	0	0	0	0	0	0	0	0	0	0	-
Итого, % от числа стволов	80	0	0	0	0	0	0	0	0	0	20	0	0	5	20	
Итого, % от запаса	87,6	0	0	0	0	0	0	0	0	0	0	0	0			

Порода: Дуб

ступени толщины , см	Количество деревьев по категориям состояния, шт.													Всего деревьев по ступеням толщины		
	I	II	III	IV		V		VI			ветровал, бурелом			шт.	в т.ч. Подлежат рубке, %	
				НЗ	З	НЗ	З	НЗ	З	О	НЗ	З	О			
8	0	0	0	0	0	0	0	0	0	0	0	0	0	0	0	-
12	0	0	0	0	0	0	0	0	0	0	0	0	0	0	0	-
16	0	0	0	0	0	0	0	0	0	0	0	0	0	0	0	-
20	0	0	0	0	0	0	0	0	0	0	0	0	0	0	0	-
24	0	0	0	0	0	0	0	0	0	0	0	0	0	0	0	-
28	0	0	0	0	0	0	0	0	0	0	0	0	0	0	0	-
32	0	0	0	0	0	0	0	0	0	0	0	0	0	0	0	-
36 и более	0	0	0	0	0	0	0	0	0	0	0	0	0	0	0	-
Итого, % от числа стволов	-	-	-	-	-	-	-	-	-	-	-	-	-	0	-	
Итого, % от запаса	-	-	-	-	-	-	-	-	-	-	-	-	-			

Порода: Ольха черная

ступени толщины , см	Количество деревьев по категориям состояния, шт.													Всего деревьев по ступеням толщины		
	I	II	III	IV		V		VI			ветровал, бурелом			шт.	в т.ч. Подлежат рубке, %	
				НЗ	З	НЗ	З	НЗ	З	О	НЗ	З	О			
8	0	0	0	0	0	0	0	0	0	0	0	0	0	0	0	-
12	0	0	0	0	0	0	0	0	0	0	0	0	0	0	0	-
16	0	0	0	0	0	0	0	0	0	0	0	0	0	0	0	-
20	0	0	0	0	0	0	0	0	0	0	0	0	0	0	0	-
24	0	0	0	0	0	0	0	0	0	0	0	0	0	0	0	-
28	0	0	0	0	0	0	0	0	0	0	0	0	0	0	0	-
32	0	0	0	0	0	0	0	0	0	0	0	0	0	0	0	-
36 и более	0	0	0	0	0	0	0	0	0	0	0	0	0	0	0	-
Итого, % от числа стволов	-	-	-	-	-	-	-	-	-	-	-	-	-	0	-	
Итого, % от запаса	-	-	-	-	-	-	-	-	-	-	-	-	-			

Примечание: НЗ – незаселённое, З – заселенное, О – оработанное вредителями

ВЕДОМОСТЬ ПЕРЕЧЕТА ДЕРЕВЬЕВ

Порода: Итого

ступени толщины , см	Количество деревьев по категориям состояния, шт.												Всего деревьев по			
	I	II	III	IV		V		VI			ветровал, бурелом			шт.	в т.ч. Подлежат рубке, %	
				НЗ	З	НЗ	З	НЗ	З	О	НЗ	З	О			
8	0	0	0	0	0	0	0	0	0	0	0	0	0	0	0	-
12	0	0	0	0	0	0	0	0	0	0	0	0	0	0	0	-
16	1	0	3	0	0	0	0	0	0	6	1	0	0	11	63,64	
20	2	0	0	0	0	0	0	0	0	6	0	0	1	9	77,78	
24	1	0	0	0	0	0	0	0	0	18	0	0	1	20	95	
28	0	0	0	0	0	0	0	0	0	17	0	0	0	17	100	
32	0	0	0	0	0	0	0	0	0	17	0	0	0	17	100	
36 и более	0	0	0	0	0	0	0	0	0	36	0	0	1	37	100	
Итого, % от числа стволов	4	0	3	0	0	0	0	0	0	90	1	0	3	111	93,7	
Итого, % от запаса	1,3	0	0,5	0	0	0	0	0	0	94,7	0	0	0			

Акт

проверки санитарного и лесопатологического состояния лесного участка
в ГКУ Истринское лесничество Рождественское участковое лесничество
Комитет лесного хозяйства Московской области
(исполнительный орган субъекта РФ в области лесных отношений)

Дата 18.09.2013

Специалистами ГКУ МО "Мособлес"

Инженер-лесопатолог Суховеев О.И.

Инженер-лесопатолог Савочкин Ю.В.

Инженер-лесопатолог

проведено обследование насаждений путём анализа состояния деревьев на пробных площадях

в следующих лесных участках: Истринское лесничество Рождественское участковое лесничество

Квартал	Выдел	Площадь, га	Целевое назначение земель	Категория защитных лесов	Таксационная характеристика								Заложено пробных		
					состав	порода	возраст, лет	средняя высота, м	средний диаметр, см	тип леса	полнота	бонитет	запас, кубм/га	количество, шт.	общая площадь, га
54С	4	20,7	Защитные	1 и 2 пояс зон сан. охр.	6Е1С2О С1В	Е	85	27	26	ЕСЛ Ш	0,7	1	390	1	0,16

Лесоустройство 1999 года

В результате обследования установлено: таксационная характеристика насаждения не соответствует таксационному описанию лесохозяйственного регламента, плана освоения лесов. Причины несоответствия:
Срок лесоустройства

Фактическая таксационная характеристика участков, состояние древостоя, причины повреждения, ослабления деревьев и рекомендуемые санитарно-оздоровительные мероприятия:
По данным пробных площадей состав 10Е+Ос Состояние древостоя: погибшее.

Причина повреждения: Короед-типограф

квартал	выдел	Площадь, га	Таксационная характеристика									Причины повреждения, ослабления деревьев	Рекомендуемые мероприятия				
			Состав	гл. порода	возраст	Средняя высота, м	Средний диаметр, см	Тип леса	полнота	бонитет	Запас, кубм/га		вид	Площадь, га	Выбираемый запас (общий), кубм/га	Выбираемый запас (ликвидный), кубм/га	Сроки проведения
54С	4	20,7	10Е+Ос	Е	85	27	26	ЕСЛШ	0,7	1	390	Короед-типограф	ССР	15,1	390		2013 г.

Характеристика и состояние подроста: отсутствует
Описание повреждений насаждений: равномерное

В том числе:
Заселено (отработано) стволовыми вредителями

Вид вредителя	Порода	Встречаемость (% заселенных (отработанных) деревьев)	Степень заселения (слабая, средняя, сильная)
Короед-типограф	-	-	-
	Е	97	сильная
	-	-	-
	Ос	-	-
	-	-	-

Повреждено огнем

Порода	Вид пожара	Состояние корневых лап		Состояние корневой шейки		Подсушивание луба	
		% поврежденных огнем	% деревьев с данным повреждением	Ожог корневой шейки по окружности (1/4; 2/4; 3/4;)	% деревьев с данным повреждением		по окружности (1/4; 2/4; 3/4; более 3/4)
-	-	-	-	-	-	-	-
Е	-	-	-	-	-	-	-
Ос	-	-	-	-	-	-	-
-	-	-	-	-	-	-	-

Заражено болезнями

Вид болезни	Порода	Встречаемость (% зараженных)	Степень заражения (слабая, средняя, сильная)
-	-	-	-
-	Е	-	-
-	-	-	-
-	Ос	20%	средняя
-	-	-	-

номер квартала	54С						
номер выдела	4						
Выборке подлежит, % деревьев по мЗ	98,2						
в т.ч. ослабленных, %	-						
сильно ослабленных, %	-						
усыхающих, %	0						
свежего сухостоя, %	0						
старого сухостоя, %	94,7						
свежего бурелома, %	3,5						
свежего ветровала, %	0						
Полнота насаждения после уборки деревьев, подлежащих рубке, составит	0,01						
Критическая полнота для данной категории насаждений составляет	0,5						

Технология рубок сплошно-лесосечная, согласно технологической карте

Меры по обеспечению возобновления лесные культуры


Мероприятия, необходимые для предупреждения заражения или повреждения смежных насаждений

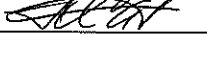
Подписи:

Инженер-лесопатолог Суховеев О.И.

Инженер-лесопатолог Савочкин Ю.В.

Инженер-лесопатолог -





Приложение 3

Сводная ведомость поврежденных, расstroенных и погибших лесных участков и пробных площадей, залoженных в них для обoснования санитарно-оздоровительных мероприятий
 Субъект Российской Федерации Московская область
 Лесничество (лесопарк) Истринское участковое лесничество Рождественское Дата 18.09.2013

Квартал	Выдел	Площадь, га	Таксационная характеристика								Число деревьев на пробе, шт.	Распределение запаса насаждения по категориям состояния деревьев, %								Подлежит рубке, %	Причины ослабления, повреждения	Рекомендуемое мероприятие			Выбираемый запас, кмб (в том числе неликвид)									
			доля породы	порода	возраст	средняя высота, м	средний диаметр, см	тип леса	полнота	бонитет		запас, кмб /га	здоровые	ослабленные	сильно ослабленные	усыхающие	свежий сухостой	старый сухостой	свежий ветровал			свежий бурелом	вид	площадь, га										
1	2	3	4	5	6	7	8	9	10	11	12	13	14	15	16	17	18	19	20	21	22	23	24	25	26	27								
54С	4	20,7	-	-	-	-	-	ЕСПШ	0,7	1	390	0	0	0	0	0	0	0	0	0	0	0	0	0	0	0	0	0	0	0	0	0		
			9,9	Е	85	27	30					106	0	0	0,5	0	0	96,2	0	3,3	0	0	0	0	0	0	0	0	0	0	0	0		
			-	-	-	-	-					0	0	0	0	0	0	0	0	0	0	0	0	0	0	0	0	0	0	0	0	0	0	
			0,1	Ос	85	27	19					5	87,6	0	0	0	0	0	0	0	12,4	100	Корса-типограф	лесные культуры	ССР	15,1	5889							
			-	-	-	-	-					0	0	0	0	0	0	0	0	0	0	0	0	0	0	0	0	0	0	0	0	0	0	
			-	-	-	-	-					0	0	0	0	0	0	0	0	0	0	0	0	0	0	0	0	0	0	0	0	0	0	0
Итого		20,7										111																						
												Сплошная санитарная рубка(ССР)															15,1		5889					
												Выборочная санитарная рубка (ВСР)																						

Сухо

Сухоуев О.И.

Инженер-лесопатолог

Примечание: в графе 4 внесено фактическое количество единиц в составе пород на площади, подлежащей рубке.