

# Чертеж

## участка леса, отведенного под сплошную санитарную рубку

Местоположение участка:

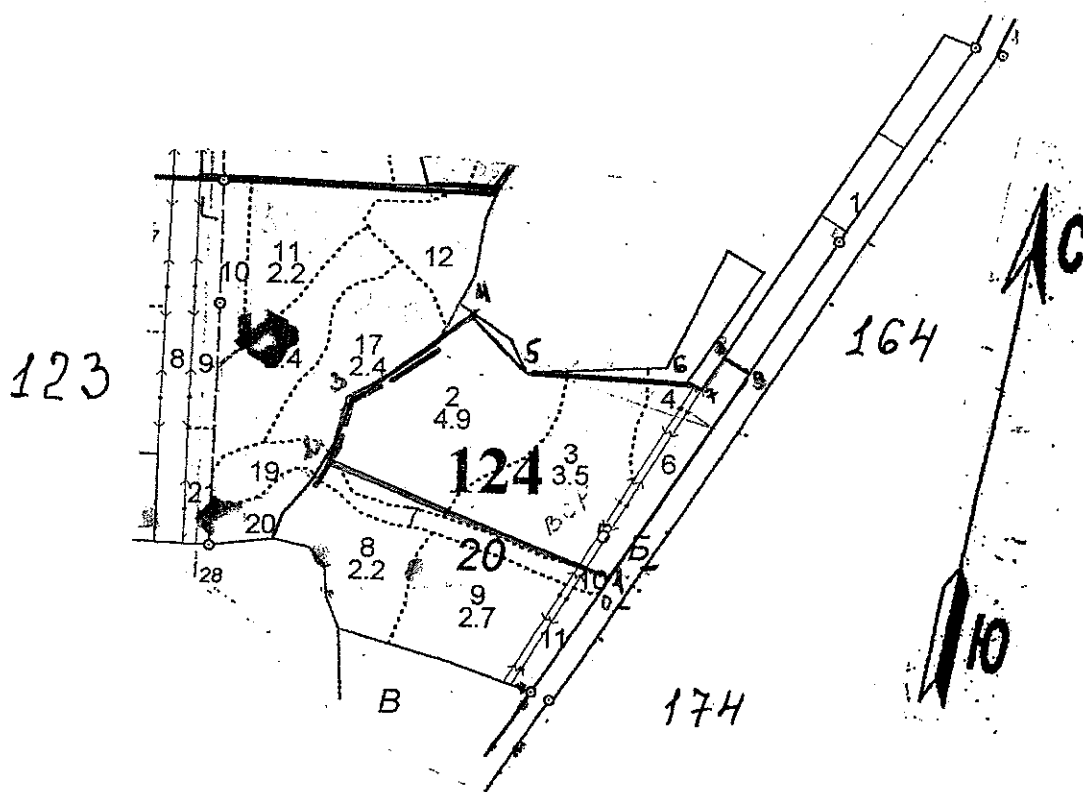
Учебно-опытное участковое лесничество Московского учебно-опытного лесничества

Кв. 124 выд. 2 пл. 4,7 га; выд. 3 пл. 3,4 га; выд. 4 пл. 0,4 га; выд. 6 пл. 1,2 га.

Кв. 124 выд. 5- не эксплуатационная площадь (ЛЭП)

Итого пл. 9,7 га.

Масштаб 1:10000



Условные обозначения:

□ – участок леса, отведенный под сплошную санитарную рубку

№точ	Румбы	Мера линий
1-2	СЗ:86	390
2-3	СВ:15	100
3-4	СВ:37	200
4-5	ЮВ:63	110
5-6	СВ:81	180
6-7	ЮВ:87	20
7-8	СВ:21	50
8-9	ЮВ:71	40
9-1	ЮЗ:12	320

Чертил старший участковый лесничий

*Пронтова В.Г.*

Пронтова В.Г.

## Заключение

о состоянии насаждений, намеченных  
под проведение Сплошной санитарной рубки  
(вид санитарно-оздоровительного мероприятия)

По результатам лесопатологической таксации, проведённой специалистами ГКУ МО "Мособллес" 7.05.2013

установлено: насаждение, расположено в

Субъект РФ: Московская область лесничество: Московское Учебно-Опытное  
Уч. лес-во.: Учебно-Опытное Квартал: 124 Выдел: 2 Площадь выдела: 4,9 га.

Краткая таксационная характеристика участка:

Состав: 5Е2СЗБ Возраст: 100 лет Ср. диаметр: 28 см. Высота: 26м.

Тип леса: ЕЧРШ Полнота: 0,6 Бонитет: 2

Характеристика насаждения не соответствует таксационному описанию.

Санитарное состояние насаждения неудовлетворительное на площади 4,7 га.

Средневзвешенная категория состояния насаждения 4,58 .

### Распределение деревьев по категориям состояния

Порода	Распределение деревьев по категориям состояния, % от запаса								Средневзвешенная категория состояния породы
	без признаков ослабления	ослабленные	сильно ослабленные	усыхающие	свежий сухостой	старый сухостой	ветровал (свежий+старый)	бурелом (свежий+старый)	
-	0	0	0	0	0	0	0	0	-
Е	4,5	0	0	0	0	93,1	1	1,3	4,82
Б	85,7	0	0	0	0	6	0	8,3	1,57
-	0	0	0	0	0	0	0	0	-
-	0	0	0	0	0	0	0	0	-
-	0	0	0	0	0	0	0	0	-
Итого	10,5	0	0	0	0	86,7	0,9	1,8	4,58

Доля деревьев с наличием признаков заражения болезнями леса 0,8%.

Доля заселённых деревьев 0 %, отработанных 82,1 %.

Доля деревьев, повреждённых огнём 0 %, в т.ч до степени прекращения роста 0 %.

Обнаружены очаги: Короед-типограф

Степень заселения (заражения): Сильная

Выборке подлежит 89,4 % деревьев (по запасу).

После выборки нежизнеспособных, повреждённых и погибших деревьев

полнота насаждений составит 0,1 .

По состоянию насаждения рекомендуется проведение Сплошной санитарной рубки на площади 4,7 га.

Начальник отдела

Либерман А.А.

Исполнитель: Инженер-лесопатолог

Виташевский А.Н

Исполнитель: Зам. директора-лесничего

Климова Л.В.

Исполнитель: Инженер по ОЗЛ

Захаров В.С

## ВЕДОМОСТЬ ПЕРЕЧЕТА ДЕРЕВЬЕВ

Порода: Сосна

ступени толщины , см	Количество деревьев по категориям состояния, шт.												Всего деревьев по ступеням толщины			
	I	II	III	IV		V		VI			ветровал, бурелом			шт.	в т.ч. Подлежат рубке, %	
				НЗ	З	НЗ	З	НЗ	З	О	НЗ	З	О			
8	0	0	0	0	0	0	0	0	0	0	0	0	0	0	0	-
12	0	0	0	0	0	0	0	0	0	0	0	0	0	0	0	-
16	0	0	0	0	0	0	0	0	0	0	0	0	0	0	0	-
20	0	0	0	0	0	0	0	0	0	0	0	0	0	0	0	-
24	0	0	0	0	0	0	0	0	0	0	0	0	0	0	0	-
28	0	0	0	0	0	0	0	0	0	0	0	0	0	0	0	-
32	0	0	0	0	0	0	0	0	0	0	0	0	0	0	0	-
36 и более	0	0	0	0	0	0	0	0	0	0	0	0	0	0	0	-
Итого, % от числа стволов	-	-	-	-	-	-	-	-	-	-	-	-	-	-	0	-
Итого, % от запаса	-	-	-	-	-	-	-	-	-	-	-	-	-	-	-	-

Порода: Ель

ступени толщины , см	Количество деревьев по категориям состояния, шт.												Всего деревьев по ступеням толщины			
	I	II	III	IV		V		VI			ветровал, бурелом			шт.	в т.ч. Подлежат рубке, %	
				НЗ	З	НЗ	З	НЗ	З	О	НЗ	З	О			
8	0	0	0	0	0	0	0	0	0	0	0	0	0	0	0	-
12	0	0	0	0	0	0	0	0	0	0	0	0	0	0	0	-
16	0	0	0	0	0	0	0	0	0	0	0	0	0	0	0	-
20	3	0	0	0	0	0	0	0	0	6	0	0	0	9	66,67	
24	0	0	0	0	0	0	0	0	0	15	0	0	0	15	100	
28	0	0	0	0	0	0	0	0	0	15	0	0	0	15	100	
32	1	0	0	0	0	0	0	0	0	21	0	0	0	22	95,45	
36 и более	3	0	0	0	0	0	0	0	0	43	2	0	0	48	93,75	
Итого, % от числа стволов	6	0	0	0	0	0	0	0	0	92	2	0	0	109	93,6	
Итого, % от запаса	4,5	0	0	0	0	0	0	0	0	93,1	1	0	0	-	-	

Порода: Береза

ступени толщины , см	Количество деревьев по категориям состояния, шт.												Всего деревьев по ступеням толщины		
	I	II	III	IV		V		VI			ветровал, бурелом			шт.	в т.ч. Подлежат рубке, %
				НЗ	З	НЗ	З	НЗ	З	О	НЗ	З	О		
8	0	0	0	0	0	0	0	0	0	0	0	0	0	0	-
12	0	0	0	0	0	0	0	0	0	0	0	0	0	0	-
16	0	0	0	0	0	0	0	0	0	0	0	0	0	0	-
20	1	0	0	0	0	0	0	0	0	0	0	0	0	1	0
24	2	0	0	0	0	0	0	0	0	0	0	0	0	2	0
28	4	0	0	0	0	0	0	0	0	1	0	0	0	5	20
32	4	0	0	0	0	0	0	0	0	0	1	0	0	5	20
36 и более	1	0	0	0	0	0	0	0	0	0	0	0	0	1	0
Итого, % от числа стволов	86	0	0	0	0	0	0	0	0	7	7	0	0	14	14,3
Итого, % от запаса	85,7	0	0	0	0	0	0	0	0	6	0	0	0	-	-

Примечание: НЗ – незаселённое, З – заселённое, О – отработанные вредителями

## ВЕДОМОСТЬ ПЕРЕЧЕТА ДЕРЕВЬЕВ

Порода: Осина

ступени толщины , см	Количество деревьев по категориям состояния, шт.													Всего деревьев по ступеням толщины		
	I	II	III	IV		V		VI			ветровал, бурелом			шт.	в т.ч. Подлежит рубке, %	
				НЗ	З	НЗ	З	НЗ	З	О	НЗ	З	О			
8	0	0	0	0	0	0	0	0	0	0	0	0	0	0	0	-
12	0	0	0	0	0	0	0	0	0	0	0	0	0	0	0	-
16	0	0	0	0	0	0	0	0	0	0	0	0	0	0	0	-
20	0	0	0	0	0	0	0	0	0	0	0	0	0	0	0	-
24	0	0	0	0	0	0	0	0	0	0	0	0	0	0	0	-
28	0	0	0	0	0	0	0	0	0	0	0	0	0	0	0	-
32	0	0	0	0	0	0	0	0	0	0	0	0	0	0	0	-
36 и более	0	0	0	0	0	0	0	0	0	0	0	0	0	0	0	-
Итого, % от числа стволов	-	-	-	-	-	-	-	-	-	-	-	-	-	-	0	-
Итого, % от запаса	-	-	-	-	-	-	-	-	-	-	-	-	-	-	-	-

Порода: Дуб

ступени толщины , см	Количество деревьев по категориям состояния, шт.													Всего деревьев по ступеням толщины		
	I	II	III	IV		V		VI			ветровал, бурелом			шт.	в т.ч. Подлежит рубке, %	
				НЗ	З	НЗ	З	НЗ	З	О	НЗ	З	О			
8	0	0	0	0	0	0	0	0	0	0	0	0	0	0	0	-
12	0	0	0	0	0	0	0	0	0	0	0	0	0	0	0	-
16	0	0	0	0	0	0	0	0	0	0	0	0	0	0	0	-
20	0	0	0	0	0	0	0	0	0	0	0	0	0	0	0	-
24	0	0	0	0	0	0	0	0	0	0	0	0	0	0	0	-
28	0	0	0	0	0	0	0	0	0	0	0	0	0	0	0	-
32	0	0	0	0	0	0	0	0	0	0	0	0	0	0	0	-
36 и более	0	0	0	0	0	0	0	0	0	0	0	0	0	0	0	-
Итого, % от числа стволов	-	-	-	-	-	-	-	-	-	-	-	-	-	-	0	-
Итого, % от запаса	-	-	-	-	-	-	-	-	-	-	-	-	-	-	-	-

Порода: Ольха черная

ступени толщины , см	Количество деревьев по категориям состояния, шт.													Всего деревьев по ступеням толщины		
	I	II	III	IV		V		VI			ветровал, бурелом			шт.	в т.ч. Подлежит рубке, %	
				НЗ	З	НЗ	З	НЗ	З	О	НЗ	З	О			
8	0	0	0	0	0	0	0	0	0	0	0	0	0	0	0	-
12	0	0	0	0	0	0	0	0	0	0	0	0	0	0	0	-
16	0	0	0	0	0	0	0	0	0	0	0	0	0	0	0	-
20	0	0	0	0	0	0	0	0	0	0	0	0	0	0	0	-
24	0	0	0	0	0	0	0	0	0	0	0	0	0	0	0	-
28	0	0	0	0	0	0	0	0	0	0	0	0	0	0	0	-
32	0	0	0	0	0	0	0	0	0	0	0	0	0	0	0	-
36 и более	0	0	0	0	0	0	0	0	0	0	0	0	0	0	0	-
Итого, % от числа стволов	-	-	-	-	-	-	-	-	-	-	-	-	-	-	0	-
Итого, % от запаса	-	-	-	-	-	-	-	-	-	-	-	-	-	-	-	-

Примечание: НЗ – незаселённое, З – заселенное, О – оработанное вредителями

## ВРЕМЕННАЯ ПРОБНАЯ ПЛОЩАДЬ

Субъект РФ: Московская область Лесничество (лесопарк): Московское Учебно-Опытное

Участковое лесничество: Учебно-Опытное

Квартал: 124 Выдел: 2 Площадь: 4,9 га.

Номер очага \_\_\_\_\_ Размер пробной площади: 0,2га.

Таксационная характеристика:

Тип леса: ЕЧР1 Состав: 5Е2С3Б Возраст: 100 лет Бонитет: 2

Полнота: 0,6 Запас на га: 340 Состав по данным ПП: 9Е1Б

Время и причина ослабления насаждения Короед-типограф

Тип очага: Затухающий

Фаза развития очага: Снижение численности

Состояние насаждения: погибшее.

Намечаемые мероприятия: Сплошная санитарная рубка на площади 4,7 га.

Привязка ПП: широта - долгота -

	Напр-е	Румб	Длина
Место для скриншота	1-2	-	-
	2-3	-	-
	3-4	-	-
	4-1	-	-
	-	-	-
	-	-	-
	-	-	-
	-	-	-
	-	-	-
	-	-	-
	-	-	-
	-	-	-
	-	-	-
	-	-	-
	-	-	-
	-	-	-
	-	-	-

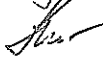
Дата: 7.05.2013

Должность: Инженер-лесопатолог



Виташевский А.Н

Должность: Зам. директора-лесничего



Климова Л.В.

Должность: Инженер по ОЗЛ



Захаров В.С

## ВЕДОМОСТЬ ПЕРЕЧЕТА ДЕРЕВЬЕВ

Порода: Итого

ступени толщины , см	Количество деревьев по категориям состояния, шт.													Всего деревьев по		
	I	II	III	IV		V		VI			ветровал, бурелом			шт.	в т.ч. Подлежат рубке, %	
				НЗ	З	НЗ	З	НЗ	З	О	НЗ	З	О			
8	0	0	0	0	0	0	0	0	0	0	0	0	0	0	0	-
12	0	0	0	0	0	0	0	0	0	0	0	0	0	0	0	-
16	0	0	0	0	0	0	0	0	0	0	0	0	0	0	0	-
20	4	0	0	0	0	0	0	0	0	0	6	0	0	0	10	60
24	2	0	0	0	0	0	0	0	0	0	15	0	0	0	17	88,24
28	4	0	0	0	0	0	0	0	0	0	16	0	0	0	20	80
32	5	0	0	0	0	0	0	0	0	0	21	1	0	0	27	81,48
36 и более	4	0	0	0	0	0	0	0	0	0	43	2	0	0	49	91,84
Итого, % от числа стволов	-	-	-	-	-	-	-	-	-	-	-	-	-	-	123	84,6
Итого, % от запаса	10,5	0	0	0	0	0	0	0	0	0	86,7	0,9	0	0		

Акт

проверки санитарного и лесопатологического состояния лесного участка  
 в ГКУ Московское У лесничество Учебно-Опытное участковое лесничество  
 Комитет лесного хозяйства Московской области  
 (исполнительный орган субъекта РФ в области лесных отношений)

Дата 7.05.2013

Специалистами ГКУ МО "Мособллес"  
 Инженер-лесопатолог Виташевский А.Н.  
 Зам. директора-лесничего Климова Л.В.  
 Инженер по ОЗЛ Захаров В.С.

проведено обследование насаждений путём анализа состояния деревьев на пробных площадях

в следующих лесных участках: Московское Уч лесничество Учебно-Опытное участковое лесничество

Квартал	Выдел	Площадь, га	Целевое назначение земель	Категория защитных лесов	Таксационная характеристика									Заложено пробных	
					состав	порода	возраст, лет	средняя высота, м	средний диаметр, см	тип леса	полнота	бонитет	запас, кбм/га	количество, шт.	общая площадь, га
124	2	4,9	.	.	5Е2СЗБ	Е	100	26	28	ЕЧР Ш	0,6	2	340	1	0,20

Лесоустройство 2000 года

В результате обследования установлено: таксационная характеристика насаждения не соответствует таксационному описанию лесохозяйственного регламента, плана освоения лесов. Причины несоответствия: Срок лесоустройства

Фактическая таксационная характеристика участков, состояние древостоя, причины повреждения, ослабления деревьев и рекомендуемые санитарно-оздоровительные мероприятия:

По данным пробных площадей состав 9Е1Б Состояние древостоя: погибшее.  
 Причина повреждения: Короед-типограф

квартал	выдел	Площадь, га	Таксационная характеристика									Причины повреждения, ослабления деревьев	Рекомендуемые мероприятия				
			Состав	гл. порода	возраст	Средняя высота, м	Средний диаметр, см	Тип леса	полнота	бонитет	Запас, кбм/га		вид	Площадь, га	Выбираемый запас (общий), кбм/га	Выбираемый запас (ликвидный), кбм/га	Сроки проведения
##	2	4,9	9Е1Б	Е	100	26	28	ЕЧРШ	0,6	2	340	Короед-типограф	ССР	4,7	340		2013 г.

Характеристика и состояние подроста: отсутствует  
 Описание повреждений насаждений: равномерное

В том числе:  
Заселено (отработано) стволовыми вредителями

Вид вредителя	Порода	Встречаемость (% заселенных (отработанных) деревьев)	Степень заселения (слабая, средняя, сильная)
Короед-типограф	-	-	-
	Е	92	сильная
	Б	-	-
	-	-	-
	-	-	-

Повреждено огнем

Порода	Вид пожара	Состояние корневых лап		Состояние корневой шейки			Подсушивание луба
		% поврежденных огнем	% деревьев с данным повреждением	Ожог корневой шейки по окружности (1/4; 2/4; 3/4;	% деревьев с данным повреждением	по окружности (1/4; 2/4; 3/4; более 3/4)	
-	-	-	-	-	-	-	-
Е	-	-	-	-	-	-	-
Б	-	-	-	-	-	-	-
-	-	-	-	-	-	-	-
-	-	-	-	-	-	-	-

Заражено болезнями

Вид болезни	Порода	Встречаемость (% зараженных)	Степень заражения (слабая, средняя, сильная)
-	-	-	-
-	Е	-	-
-	Б	-	-
-	-	-	-
-	-	-	-
-	-	-	-

номер квартала	124						
номер выдела	2						
Выборке подлежит, % деревьев по м3	89,4						
в т.ч. ослабленных, %	-						
сильно ослабленных, %	-						
усыхающих, %	0						
свежего сухостоя, %	0						
старого сухостоя, %	86,7						
свежего бурелома, %	1,8						
свежего ветровала, %	0,9						
Полнота насаждения после уборки деревьев, подлежащих рубке, составит	0,06						
Критическая полнота для данной категории насаждений составляет	0,5						

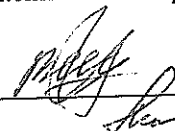
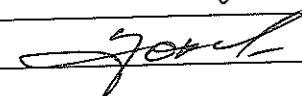
Технология рубок сплошно-лесосечная, согласно технологической карте  
 Меры по обеспечению возобновления лесные культуры  
 Мероприятия, необходимые для предупреждения заражения или повреждения смежных насаждений

Подписи:

Инженер-лесопатолог Виташевский А.Н.

Зам. директора-лесничего Климова Л.В.

Инженер по ОЗЛ Захаров В.С.

  
 \_\_\_\_\_  
  
 \_\_\_\_\_



Сводная ведомость поврежденных, расстроенных и погибших лесных участков и пробных площадей, заложённых в них для обоснования санитарно-оздоровительных мероприятий

Субъект Российской Федерации Московская область

Лесничество (лесопарк) Московское Учебно-С участковое лесничество

Учебно-Опытно

Дата

7.05.2013

Квартал	Выдел	Площадь, га	Таксационная характеристика								Число деревьев на пробе, шт.	Распределение запаса насаждения по категориям состояния деревьев, %								Подлежащая рубке, %	Причины ослабления, поврежденная	Обеспечение возобновления	Рекомендуемое мероприятие			
			доля породы	порода	возраст	средняя высота, м	средний диаметр, см	тип леса	полнота	бонитет		запас, кмб /га	здоровые	ослабленные	сильно ослабленные	убыточные	свежий сухостой	старый сухостой	свежий ветровал				свежий бурелом	вид	площадь, га	выбираемый запас, кмб (в том числе неликвид)
1	2	3	4	5	6	7	8	9	10	11	12	13	14	15	16	17	18	19	20	21	22	23	24	25	26	27
124	2	4,9	9,3	Б	100	26	33	-	0,6	2	340	0	0	0	0	0	0	0	0	0	0	Короед-типограф	лесные культуры	ССР	4,7	1598
			0,7	Б	100	26	29	-				14	85,7	0	0	0	0	6	0	8,3	100					
			-	-	-	-	-	-				0	0	0	0	0	0	0	0	0	0					
			-	-	-	-	-	-				0	0	0	0	0	0	0	0	0	0					
			-	-	-	-	-	-				0	0	0	0	0	0	0	0	0	0					
		4,9										123														
Итого																										
													Сплошная санитарная рубка(ССР)		Выборочная санитарная рубка (ВСР)											

Инженер-лесопатолог

Виташевский А.Н

Примечание: в графе 4 внесено фактическое количество единиц в составе пород на площади, подлежащей рубке.

**Заключение**  
о состоянии насаждений, намеченных  
под проведение Сплошной санитарной рубки  
(вид санитарно-оздоровительного мероприятия)

По результатам лесопатологической таксации, проведённой 7.05.2013  
специалистами ГКУ МО "Мособллес"

установлено: насаждение, расположено в

Субъект РФ: Московская область лесничество: Московское Учебно - Опытное  
Уч. лес-во.: Учебно-Опытное Квартал: 124 Выдел: 3 Площадь выдела: 3,5 га.

Краткая таксационная характеристика участка:

Состав: 7Е1С2Б Возраст: 100 лет Ср. диаметр: 26 см. Высота: 26м.  
Тип леса: ЕЧРШ Полнота: 0,6 Бонитет: 2

Характеристика насаждения не соответствует таксационному описанию.

Санитарное состояние насаждения неудовлетворительное на площади 3,4 га.

Средневзвешенная категория состояния насаждения 4,79 .

**Распределение деревьев по категориям состояния**

Порода	Распределение деревьев по категориям состояния, % от запаса								Средневзвешенная категория состояния породы
	без признаков ослабления	ослабленные	сильно ослабленные	усыхающие	свежий сухой	старый сухой	ветровал (свежий+старый)	бурелом (свежий+старый)	
С	28,3	0	0	0	0	71,7	0	0	3,87
Е	1,7	0	0	0	0	98,1	0,3	0	4,93
Б	100	0	0	0	0	0	0	0	1
-	0	0	0	0	0	0	0	0	-
-	0	0	0	0	0	0	0	0	-
-	0	0	0	0	0	0	0	0	-
Итого	5,3	0	0	0	0	94,5	0,2	0	4,79

Доля деревьев с наличием признаков заражения болезнями леса 0%.

Доля заселённых деревьев 0 %, отработанных 93,5 %.

Доля деревьев, повреждённых огнём 0 %, в т.ч до степени прекращения роста 0 %.

Обнаружены очаги: Короед-типограф

Степень заселения (заражения): Сильная

Выборке подлежит 94,7 % деревьев (по запасу).


После выборки нежизнеспособных, повреждённых и погибших деревьев полнота насаждений составит 0 .

По состоянию насаждения рекомендуется проведение Сплошной санитарной рубки на площади 3,4 га.

Начальник отдела

 Либерман А.А.

Исполнитель: Инженер-лесопатолог

 Виташевский А.Н.

Исполнитель: Зам. директора-лесничего

 Климова Л.В.

Исполнитель: Инженер по ОЗЛ

 Захаров В.С.

## ВЕДОМОСТЬ ПЕРЕЧЕТА ДЕРЕВЬЕВ

Порода: Сосна

ступени толщины , см	Количество деревьев по категориям состояния, шт.													Всего деревьев по ступеням толщины		
	I	II	III	IV		V		VI			ветровал, бурелом			шт.	в т.ч. Подлежат рубке, %	
				НЗ	З	НЗ	З	НЗ	З	О	НЗ	З	О			
8	0	0	0	0	0	0	0	0	0	0	0	0	0	0	0	-
12	0	0	0	0	0	0	0	0	0	0	0	0	0	0	0	-
16	0	0	0	0	0	0	0	0	0	0	0	0	0	0	0	-
20	0	0	0	0	0	0	0	0	0	0	0	0	0	0	0	-
24	1	0	0	0	0	0	0	0	0	0	0	0	0	0	1	0
28	0	0	0	0	0	0	0	0	0	0	0	0	0	0	0	-
32	0	0	0	0	0	0	0	0	0	0	0	0	0	0	0	-
36 и более	0	0	0	0	0	0	0	0	0	1	0	0	0	0	1	100
Итого, % от числа стволов	50	0	0	0	0	0	0	0	0	50	0	0	0		2	50
Итого, % от запаса	28,3	0	0	0	0	0	0	0	0	71,7	0	0	0			

Порода: Ель

ступени толщины , см	Количество деревьев по категориям состояния, шт.													Всего деревьев по ступеням толщины		
	I	II	III	IV		V		VI			ветровал, бурелом			шт.	в т.ч. Подлежат рубке, %	
				НЗ	З	НЗ	З	НЗ	З	О	НЗ	З	О			
8	0	0	0	0	0	0	0	0	0	0	0	0	0	0	0	-
12	0	0	0	0	0	0	0	0	0	0	0	0	0	0	0	-
16	0	0	0	0	0	0	0	0	0	0	0	0	0	0	0	-
20	1	0	0	0	0	0	0	0	0	7	1	0	0	0	9	88,89
24	0	0	0	0	0	0	0	0	0	17	0	0	0	0	17	100
28	0	0	0	0	0	0	0	0	0	13	0	0	0	0	13	100
32	0	0	0	0	0	0	0	0	0	21	0	0	0	0	21	100
36 и более	1	0	0	0	0	0	0	0	0	41	0	0	0	0	42	97,62
Итого, % от числа стволов	2	0	0	0	0	0	0	0	0	97	1	0	0		102	98
Итого, % от запаса	1,7	0	0	0	0	0	0	0	0	98,1	0,3	0	0			

Порода: Береза

ступени толщины , см	Количество деревьев по категориям состояния, шт.													Всего деревьев по ступеням толщины		
	I	II	III	IV		V		VI			ветровал, бурелом			шт.	в т.ч. Подлежат рубке, %	
				НЗ	З	НЗ	З	НЗ	З	О	НЗ	З	О			
8	0	0	0	0	0	0	0	0	0	0	0	0	0	0	0	-
12	0	0	0	0	0	0	0	0	0	0	0	0	0	0	0	-
16	0	0	0	0	0	0	0	0	0	0	0	0	0	0	0	-
20	0	0	0	0	0	0	0	0	0	0	0	0	0	0	0	-
24	1	0	0	0	0	0	0	0	0	0	0	0	0	0	1	0
28	0	0	0	0	0	0	0	0	0	0	0	0	0	0	0	-
32	0	0	0	0	0	0	0	0	0	0	0	0	0	0	0	-
36 и более	2	0	0	0	0	0	0	0	0	0	0	0	0	0	2	0
Итого, % от числа стволов	100	0	0	0	0	0	0	0	0	0	0	0	0		3	0
Итого, % от запаса	100	0	0	0	0	0	0	0	0	0	0	0	0			

Примечание: НЗ – незаселённое, З – заселённое, О – оработанное вредителями

## ВЕДОМОСТЬ ПЕРЕЧЕТА ДЕРЕВЬЕВ

Порода: Осина

ступени толщины , см	Количество деревьев по категориям состояния, шт.													Всего деревьев по ступеням толщины		
	I	II	III	IV		V		VI			ветровал, бурелом			шт.	в т.ч. Подлежат рубке, %	
				НЗ	З	НЗ	З	НЗ	З	О	НЗ	З	О			
8	0	0	0	0	0	0	0	0	0	0	0	0	0	0	0	-
12	0	0	0	0	0	0	0	0	0	0	0	0	0	0	0	-
16	0	0	0	0	0	0	0	0	0	0	0	0	0	0	0	-
20	0	0	0	0	0	0	0	0	0	0	0	0	0	0	0	-
24	0	0	0	0	0	0	0	0	0	0	0	0	0	0	0	-
28	0	0	0	0	0	0	0	0	0	0	0	0	0	0	0	-
32	0	0	0	0	0	0	0	0	0	0	0	0	0	0	0	-
36 и более	0	0	0	0	0	0	0	0	0	0	0	0	0	0	0	-
Итого, % от числа стволов	-	-	-	-	-	-	-	-	-	-	-	-	-	-	0	-
Итого, % от запаса	-	-	-	-	-	-	-	-	-	-	-	-	-	-	-	-

Порода: Дуб

ступени толщины , см	Количество деревьев по категориям состояния, шт.													Всего деревьев по ступеням толщины		
	I	II	III	IV		V		VI			ветровал, бурелом			шт.	в т.ч. Подлежат рубке, %	
				НЗ	З	НЗ	З	НЗ	З	О	НЗ	З	О			
8	0	0	0	0	0	0	0	0	0	0	0	0	0	0	0	-
12	0	0	0	0	0	0	0	0	0	0	0	0	0	0	0	-
16	0	0	0	0	0	0	0	0	0	0	0	0	0	0	0	-
20	0	0	0	0	0	0	0	0	0	0	0	0	0	0	0	-
24	0	0	0	0	0	0	0	0	0	0	0	0	0	0	0	-
28	0	0	0	0	0	0	0	0	0	0	0	0	0	0	0	-
32	0	0	0	0	0	0	0	0	0	0	0	0	0	0	0	-
36 и более	0	0	0	0	0	0	0	0	0	0	0	0	0	0	0	-
Итого, % от числа стволов	-	-	-	-	-	-	-	-	-	-	-	-	-	-	0	-
Итого, % от запаса	-	-	-	-	-	-	-	-	-	-	-	-	-	-	-	-

Порода: Ольха черная

ступени толщины , см	Количество деревьев по категориям состояния, шт.													Всего деревьев по ступеням толщины		
	I	II	III	IV		V		VI			ветровал, бурелом			шт.	в т.ч. Подлежат рубке, %	
				НЗ	З	НЗ	З	НЗ	З	О	НЗ	З	О			
8	0	0	0	0	0	0	0	0	0	0	0	0	0	0	0	-
12	0	0	0	0	0	0	0	0	0	0	0	0	0	0	0	-
16	0	0	0	0	0	0	0	0	0	0	0	0	0	0	0	-
20	0	0	0	0	0	0	0	0	0	0	0	0	0	0	0	-
24	0	0	0	0	0	0	0	0	0	0	0	0	0	0	0	-
28	0	0	0	0	0	0	0	0	0	0	0	0	0	0	0	-
32	0	0	0	0	0	0	0	0	0	0	0	0	0	0	0	-
36 и более	0	0	0	0	0	0	0	0	0	0	0	0	0	0	0	-
Итого, % от числа стволов	-	-	-	-	-	-	-	-	-	-	-	-	-	-	0	-
Итого, % от запаса	-	-	-	-	-	-	-	-	-	-	-	-	-	-	-	-

Примечание: НЗ – незаселенное, З – заселенное, О – отработанное вредителями

## ВРЕМЕННАЯ ПРОБНАЯ ПЛОЩАДЬ

Субъект РФ: Московская область Лесничество (лесопарк): Московское Учебно - Опытное

Участковое лесничество: Учебно-Опытное

Квартал: 124 Выдел: 3 Площадь: 3,5 га.

Номер очага \_\_\_\_\_ Размер пробной площади: 0,2га.

Таксационная характеристика:

Тип леса: ЕЧР1 Состав: 7Е1С2Б Возраст: 100 лет Бонитет: 2

Полнота: 0,6 Запас на га: 320 Состав по данным ПП: 10Е+С+Б

Время и причина ослабления насаждения Короед-типограф

Тип очага: Затухающий

Фаза развития очага: Снижение численности

Состояние насаждения: погибшее.

Намечаемые мероприятия: Сплошная санитарная рубка на площади 3,4 га.

Привязка ПП: ширина - долгота -

	Напр-е	Румб	Длина
Место для скриншота	1-2	-	-
	2-3	-	-
	3-4	-	-
	4-1	-	-
	-	-	-
	-	-	-
	-	-	-
	-	-	-
	-	-	-
	-	-	-
	-	-	-
	-	-	-
	-	-	-
	-	-	-
	-	-	-
	-	-	-
	-	-	-
	-	-	-
	-	-	-

Дата: 7.05.2013

Должность: Инженер-лесопатолог

Виташевский А.Н

Должность: Зам. директора-лесничего

Климова Л.В.

Должность: Инженер по ОЗЛ

Захаров В.С

## ВЕДОМОСТЬ ПЕРЕЧЕТА ДЕРЕВЬЕВ

Порода: Итого

ступени толщины , см	Количество деревьев по категориям состояния, шт.												Всего деревьев по			
	I	II	III	IV		V		VI			ветровал, бурелом			шт.	в т.ч. Подлежат рубке, %	
				НЗ	З	НЗ	З	НЗ	З	О	НЗ	З	О			
8	0	0	0	0	0	0	0	0	0	0	0	0	0	0	0	-
12	0	0	0	0	0	0	0	0	0	0	0	0	0	0	0	-
16	0	0	0	0	0	0	0	0	0	0	0	0	0	0	0	-
20	1	0	0	0	0	0	0	0	0	0	7	1	0	0	9	88,89
24	2	0	0	0	0	0	0	0	0	0	17	0	0	0	19	89,47
28	0	0	0	0	0	0	0	0	0	0	13	0	0	0	13	100
32	0	0	0	0	0	0	0	0	0	0	21	0	0	0	21	100
36 и более	3	0	0	0	0	0	0	0	0	0	42	0	0	0	45	93,33
Итого, % от числа стволов	-	-	-	-	-	-	-	-	-	-	-	-	-	-	107	94,4
Итого, % от запаса	5,3	0	0	0	0	0	0	0	0	0	94,5	0,2	0	0		

Акт

проверки санитарного и лесопатологического состояния лесного участка  
 в ГКУ Московское У лесничество Учебно-Опытное участковое лесничество  
 Комитет лесного хозяйства Московской области  
 (исполнительный орган субъекта РФ в области лесных отношений)

Дата 7.05.2013

Специалистами ГКУ МО "Мособллес"  
 Инженер-лесопатолог Виташевский А.Н.  
 Зам. директора-лесничего Климова Л.В.  
 Инженер по ОЗЛ Захаров В.С.

проведено обследование насаждений путём анализа состояния деревьев на пробных площадях  
 в следующих лесных участках: Московское Уч лесничество Учебно-Опытное участковое лесничество

Квартал	Выдел	Площадь, га	Целевое назначение земель	Категория защитных лесов	Таксационная характеристика								Заложено пробных		
					состав	порода	возраст, лет	средняя высота, м	средний диаметр, см	тип леса	полнота	бонитет	запас, кубм/га	количество, шт.	общая площадь, га
124	3	3,5	.	.	7Е1С2Б	Е	100	26	26	ЕЧР Ш	0,6	2	320	1	0,20

Лесоустройство 2000 года

В результате обследования установлено: таксационная характеристика насаждения не соответствует таксационному описанию лесохозяйственного регламента, плана освоения лесов. Причины несоответствия: Срок лесоустройства

Фактическая таксационная характеристика участков, состояние древостоя, причины повреждения, ослабления деревьев и рекомендуемые санитарно-оздоровительные мероприятия:  
 По данным пробных площадей состав 10Е+С+Б Состояние древостоя: погибшее.

Причина повреждения: Короед-типограф

квартал	выдел	Площадь, га	Таксационная характеристика								Причины повреждения, ослабления деревьев	Рекомендуемые мероприятия					
			Состав	гл. порода	возраст	Средняя высота, м	Средний диаметр, см	Тип леса	полнота	бонитет		Запас, кубм/га	вид	Площадь, га	Выбираемый запас (общий), кубм/га	Выбираемый запас (ликвидный), кубм/га	Сроки проведения
##	3	3,5	10Е+С +Б	Е	100	26	26	ЕЧРШ	0,6	2	320	Короед-типограф	ССР	3,4	320		2013г.

Характеристика и состояние подроста: отсутствует  
 Описание повреждений насаждений: равномерное

В том числе:  
Заселено (отработано) стволовыми вредителями

Вид вредителя	Порода	Встречаемость (% заселенных (отработанных) деревьев)	Степень заселения (слабая, средняя, сильная)
Короед-типограф	С	50	сильная
	Е	97	сильная
	Б	-	-
	-	-	-
	-	-	-
	-	-	-

Повреждено огнем

Порода	Вид пожара	Состояние корневых лап		Состояние корневой шейки			Подсушивание пуба % деревьев с данным повреждением
		% поврежденных огнем	% деревьев с данным повреждением	Ожог корневой шейки по окружности (1/4; 2/4; 3/4)	% деревьев с данным повреждением	по окружности (1/4; 2/4; 3/4; более 3/4)	
С	-	-	-	-	-	-	-
Е	-	-	-	-	-	-	-
Б	-	-	-	-	-	-	-
-	-	-	-	-	-	-	-
-	-	-	-	-	-	-	-

Заражено болезнями

Вид болезни	Порода	Встречаемость (% зараженных)	Степень заражения (слабая, средняя, сильная)
-	С	-	-
-	Е	-	-
-	Б	-	-
-	-	-	-
-	-	-	-

номер квартала	124						
номер выдела	3						
Выборке подлежит, % деревьев по мЗ	94,7						
в т.ч. ослабленных, %,	-						
сильно ослабленных, %,	-						
усыхающих, %,	0						
свежего сухостоя, %,	0						
старого сухостоя, %,	94,5						
свежего бурелома, %,	0						
свежего ветровала, %.	0,2						
Полнота насаждения после уборки деревьев, подлежащих рубке, составит	0,03						
Критическая полнота для данной категории насаждений составляет	0,5						

Технология рубок сплошно-лесосечная, согласно технологической карте

Меры по обеспечению возобновления лесные культуры

Мероприятия, необходимые для предупреждения заражения или повреждения смежных насаждений

Подписи:

Инженер-лесопатолог Виташевский А.И.

Зам. директора-лесничего Климова Л.В.

Инженер по ОЗЛ Захаров В.С.



Сводная ведомость поврежденных, расstroенных и погибших лесных участков и пробных площадей, заложенных в них для обоснования санитарно-оздоровительных мероприятий

Субъект Российской Федерации Московская область

Лесничество (лесопарк) Московское Учебно - участковое лесничество

Учебно-Опытное

Дата 7.05.2013

Квартал	Выдел	Площадь, га	Таксационная характеристика											число деревьев на Probe, шт.	Распределение запаса насаждения по категориям состояния деревьев, %							Подлежащие рубке, %	Причины ослабления, повреждения	лесные культуры	вид	Рекомендуемое мероприятие		Выбираемый запас, кмб (в том числе неликвид)																								
			доля пород	порода	возраст	средняя высота, м	средний диаметр, см	тип леса	полнота	бонитет	запас, кмб /га	здоровые	ослабленные		сильно ослабленные	уыхаживание	свежий сухостой	старый сухостой	свежий ветровал	свежий бурелом	вид					площадь, га																										
1	2	3	4	5	6	7	8	9	10	11	12	13	14	15	16	17	18	19	20	21	22	23	24	25	26	27																										
124	3	3,5	0,1	С	100	26	30	ЕчРШ	0,6	2	320	2	28,3	0	0	0	0	71,7	0	0	0																															
			9,5	Е	100	26	33					102	1,7	0	0	0	0	98,1	0,3	0	0																															
			0,3	Б	100	26	37					3	100	0	0	0	0	0	0	0	0	100			ССР	3,4				1088																						
			-	-	-	-	-					0	0	0	0	0	0	0	0	0	0																															
			-	-	-	-	-					0	0	0	0	0	0	0	0	0	0																															
Итого		3,5										107																																								
																							Сплошная санитарная рубка(ССР)		3,4		1088																									
																							Выборочная санитарная рубка (ВСР)		-																											

Выташевский А.Н.

Инженер-лесопатолог

Примечание: в графе 4 внесено фактическое количество единиц в составе пород на площади, подлежащей рубке.

## Заключение

о состоянии насаждений, намеченных  
под проведение Сплошной санитарной рубки  
(вид санитарно-оздоровительного мероприятия)

По результатам лесопатологической таксации, проведённой 7.05.2013  
специалистами ГКУ МО "Мособллес"

установлено: насаждение, расположено в

Субъект РФ: Московская область лесничество: Московское Учебно-Опытное  
Уч. лес-во.: Учебно-Опытное Квартал: 124 Выдел: 4 Площадь выдела: 1,4 га.

Краткая таксационная характеристика участка:

Состав: 8Е2Б+Д Возраст: 90 лет Ср. диаметр: 26 см. Высота: 26м.  
Тип леса: БЧРШ Полнота: 0,6 Бонитет: 1

Характеристика насаждения не соответствует таксационному описанию.

Санитарное состояние насаждения неудовлетворительное на площади 0,4 га.

Средневзвешенная категория состояния насаждения 4,71 .

### Распределение деревьев по категориям состояния

Порода	Распределение деревьев по категориям состояния, % от запаса								Средневзвешенная категория состояния породы
	без признаков ослабления	слабленые	сильно ослабленные	усыхающие	свежий сухостой	старый сухостой	ветровал (свежий+старый)	бурелом (свежий+старый)	
С	76,8	0	0	0	0	23,2	0	0	1,93
Е	0,9	0	0	0	0	99,1	0	0	4,96
Б	73,7	0	0	0	0	0	0	26,3	2,05
-	0	0	0	0	0	0	0	0	-
-	0	0	0	0	0	0	0	0	-
-	0	0	0	0	0	0	0	0	-
Итого	7,2	0	0	0	0	92,1	0	0,7	4,71

Доля деревьев с наличием признаков заражения болезнями леса 0%.

Доля заселённых деревьев 0 %, отработанных 93,1 %.

Доля деревьев, повреждённых огнём 0 %, в т.ч до степени прекращения роста 0 %.

Обнаружены очаги: Короед-типограф

Степень заселения (заражения): Сильная

Выборке подлежит 92,8 % деревьев (по запасу).

После выборки нежизнеспособных, повреждённых и погибших деревьев полнота насаждений составит 0 .

По состоянию насаждения рекомендуется проведение Сплошной санитарной рубки на площади 0,4 га.

Начальник отдела

Либерман А.А.

Исполнитель: Инженер-лесопатолог

Виташевский А. Н

Исполнитель: Зам. директора лесничего

Климова Л.В.

Исполнитель: Инженер по ДЗЛ

Захаров В.С

## ВЕДОМОСТЬ ПЕРЕЧЕТА ДЕРЕВЬЕВ

Порода: Сосна

ступени толщины , см	Количество деревьев по категориям состояния, шт.													Всего деревьев по ступеням толщины		
	I	II	III	IV		V		VI			ветровал, бурелом			шт.	в т.ч. Подлежат рубке, %	
				НЗ	З	НЗ	З	НЗ	З	О	НЗ	З	О			
8	0	0	0	0	0	0	0	0	0	0	0	0	0	0	0	-
12	0	0	0	0	0	0	0	0	0	0	0	0	0	0	0	-
16	0	0	0	0	0	0	0	0	0	0	0	0	0	0	0	-
20	0	0	0	0	0	0	0	0	0	0	0	0	0	0	0	-
24	0	0	0	0	0	0	0	0	0	0	0	0	0	0	0	-
28	0	0	0	0	0	0	0	0	0	0	0	0	0	0	0	-
32	1	0	0	0	0	0	0	0	0	0	0	0	0	0	1	0
36 и более	2	0	0	0	0	0	0	0	0	1	0	0	0	0	3	33,33
Итого, % от числа стволов	75	0	0	0	0	0	0	0	0	25	0	0	0	4	25	
Итого, % от запаса	76,8	0	0	0	0	0	0	0	0	23,2	0	0	0			

Порода: Ель

ступени толщины , см	Количество деревьев по категориям состояния, шт.													Всего деревьев по ступеням толщины		
	I	II	III	IV		V		VI			ветровал, бурелом			шт.	в т.ч. Подлежат рубке, %	
				НЗ	З	НЗ	З	О	НЗ	З	О					
8	0	0	0	0	0	0	0	0	0	0	0	0	0	0	0	-
12	0	0	0	0	0	0	0	0	0	0	0	0	0	0	0	-
16	0	0	0	0	0	0	0	0	0	0	0	0	0	0	0	-
20	0	0	0	0	0	0	0	0	0	11	0	0	0	11	100	
24	0	0	0	0	0	0	0	0	0	23	0	0	0	23	100	
28	0	0	0	0	0	0	0	0	0	11	0	0	0	11	100	
32	1	0	0	0	0	0	0	0	0	25	0	0	0	26	96,15	
36 и более	0	0	0	0	0	0	0	0	0	37	0	0	0	37	100	
Итого, % от числа стволов	1	0	0	0	0	0	0	0	0	99	0	0	0	108	99,1	
Итого, % от запаса	0,9	0	0	0	0	0	0	0	0	99,1	0	0	0			

Порода: Береза

ступени толщины , см	Количество деревьев по категориям состояния, шт.													Всего деревьев по ступеням толщины		
	I	II	III	IV		V		VI			ветровал, бурелом			шт.	в т.ч. Подлежат рубке, %	
				НЗ	З	НЗ	З	О	НЗ	З	О					
8	0	0	0	0	0	0	0	0	0	0	0	0	0	0	0	-
12	0	0	0	0	0	0	0	0	0	0	0	0	0	0	0	-
16	0	0	0	0	0	0	0	0	0	0	0	0	0	0	0	-
20	0	0	0	0	0	0	0	0	0	0	0	0	0	0	0	-
24	1	0	0	0	0	0	0	0	0	0	0	0	0	1	0	
28	0	0	0	0	0	0	0	0	0	0	0	0	0	0	0	-
32	1	0	0	0	0	0	0	0	0	0	1	0	0	2	50	
36 и более	1	0	0	0	0	0	0	0	0	0	0	0	0	1	0	
Итого, % от числа стволов	75	0	0	0	0	0	0	0	0	0	25	0	0	4	25	
Итого, % от запаса	73,7	0	0	0	0	0	0	0	0	0	0	0	0			

Примечание: НЗ – незаселенное, З – заселенное, О – оработанное вредителями

## ЗНАКОМОСТЬ ПЕРЕЧЕТА ДЕРЕВЬЕВ

Порода: Осина

ступени толщины , см	Количество деревьев по категориям состояния, шт.											Всего деревьев по ступеням толщины			
	I	II	III	IV	V		VI			ветровал, бурелом			шт.	в т.ч. Подлежат рубке, %	
					НЗ	З	НЗ	З	О	НЗ	З	О			
8	0	0	0	0		0	0	0	0	0	0	0	0	0	-
12	0	0	0	0		0	0	0	0	0	0	0	0	0	-
16	0	0	0	0		0	0	0	0	0	0	0	0	0	-
20	0	0	0	0		0	0	0	0	0	0	0	0	0	-
24	0	0	0	0		0	0	0	0	0	0	0	0	0	-
28	0	0	0	0		0	0	0	0	0	0	0	0	0	-
32	0	0	0	0		0	0	0	0	0	0	0	0	0	-
36 и более	0	0	0	0		0	0	0	0	0	0	0	0	0	-
Итого, % от числа стволов	-	-	-	-		-	-	-	-	-	-	-	-	0	-
Итого, % от запаса	-	-	-	-		-	-	-	-	-	-	-	-	-	-

Порода: Дуб

ступени толщины , см	Количество деревьев по категориям состояния, шт.											Всего деревьев по ступеням толщины			
	I	II	III	IV	V		VI			ветровал, бурелом			шт.	в т.ч. Подлежат рубке, %	
					НЗ	З	НЗ	З	О	НЗ	З	О			
8	0	0	0	0		0	0	0	0	0	0	0	0	0	-
12	0	0	0	0		0	0	0	0	0	0	0	0	0	-
16	0	0	0	0		0	0	0	0	0	0	0	0	0	-
20	0	0	0	0		0	0	0	0	0	0	0	0	0	-
24	0	0	0	0		0	0	0	0	0	0	0	0	0	-
28	0	0	0	0		0	0	0	0	0	0	0	0	0	-
32	0	0	0	0		0	0	0	0	0	0	0	0	0	-
36 и более	0	0	0	0		0	0	0	0	0	0	0	0	0	-
Итого, % от числа стволов	-	-	-	-		-	-	-	-	-	-	-	-	0	-
Итого, % от запаса	-	-	-	-		-	-	-	-	-	-	-	-	-	-

Порода: Ольха черная

ступени толщины , см	Количество деревьев по категориям состояния, шт.											Всего деревьев по ступеням толщины			
	I	II	III	IV	V		VI			ветровал, бурелом			шт.	в т.ч. Подлежат рубке, %	
					НЗ	З	НЗ	З	О	НЗ	З	О			
8	0	0	0	0		0	0	0	0	0	0	0	0	0	-
12	0	0	0	0		0	0	0	0	0	0	0	0	0	-
16	0	0	0	0		0	0	0	0	0	0	0	0	0	-
20	0	0	0	0		0	0	0	0	0	0	0	0	0	-
24	0	0	0	0		0	0	0	0	0	0	0	0	0	-
28	0	0	0	0		0	0	0	0	0	0	0	0	0	-
32	0	0	0	0		0	0	0	0	0	0	0	0	0	-
36 и более	0	0	0	0		0	0	0	0	0	0	0	0	0	-
Итого, % от числа стволов	-	-	-	-		-	-	-	-	-	-	-	-	0	-
Итого, % от запаса	-	-	-	-		-	-	-	-	-	-	-	-	-	-

Примечание: НЗ – незаселенные, З – заселенные, О – отработанные вредителями


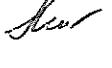

## ВРЕМЯ И ПРИЧИНА ПРОБНАЯ ПЛОЩАДЬ

Субъект РФ: Московская область Лесничество (лесопарк): Московское Учебно-Опытное  
 Участковое лесничество: Учебно-Опытное  
 Квартал: 124 Выдел: 4 Площадь: 1,4 га.  
 Номер очага \_\_\_\_\_ Место пробной площади: 0,1га.  
 Таксационная характеристика:  
 Тип леса: ЕЧР1 Состав: 8, Б4. Возраст: 90 лет Бонитет: 1  
 Полнота: 0,6 Запас на га: 0 Состав по данным ПП: 9Е1С+Б  
 Время и причина ослабления насаждения Короед-типограф  
 Тип очага: Затухающий  
 Фаза развития очага: Стадия численности

Состояние насаждения: густота  
 Намечаемые мероприятия: сплошная санитарная рубка на площади 0,4 га.  
 Привязка ПП: ширина - долгота -

Место рубки иншота

Напр-е	Руб	Длина
1-2	-	-
2-3	-	-
3-4	-	-
4-1	-	-
-	-	-
-	-	-
-	-	-
-	-	-
-	-	-
-	-	-
-	-	-
-	-	-
-	-	-
-	-	-
-	-	-
-	-	-
-	-	-
-	-	-
-	-	-
-	-	-

Дата: 7.05.2013  
 Должность: Инженер-лесопатолог  Виташевский А. Н.  
 Должность: Зам. директора-лесопатолога  Климова Л.В.  
 Должность: Инженер по СВЛ  Захаров В.С.

## ВЫСКОСТЬ ПЕРЕЧЕТА ДЕРЕВЬЕВ

Порода: Итого

ступени толщины , см	Категория				Деревья по категориям состояния, шт.							Всего деревьев по		
	I	II	III	IV	V	VI			ветровал, бурелом			шт.	в т.ч. Подлежат рубке, %	
						З	НЗ	О	НЗ	З	О			
8	0	0	0	0	0	0	0	0	0	0	0	0	0	-
12	0	0	0	0	0	0	0	0	0	0	0	0	0	-
16	0	0	0	0	0	0	0	0	0	0	0	0	0	-
20	0	0	0	0	0	0	0	11	0	0	0	11	100	
24	1	0	0	0	0	0	0	23	0	0	0	24	95,83	
28	0	0	0	0	0	0	0	11	0	0	0	11	100	
32	3	0	0	0	0	0	0	25	1	0	0	29	89,66	
36 и более	3	0	0	0	0	0	0	38	0	0	0	41	92,68	
Итого, % от числа стволов	-	-	-	-	-	-	-	-	-	-	-	116	94	
Итого, % от запаса	7,2	0	0	0	0	0	0	92,1	0	0	0			

Акт

проверки санитарно-лесопатологического состояния лесного участка  
 в ГКУ МО "Мособллес" У лесничества Учебно-Опытное участковое лесничество  
 Комитет лесного хозяйства Московской области  
 (исполнительный орган субъекта РФ в области лесных отношений)

Дата 7.05.2013

Специалистами ГКУ МО "Мособллес" Инженер-лесопатолог *А.Н. Шиташевский* Шиташевский А. Н.  
 Зам. директора-лесничего *Л.В. Шимова* Шимова Л.В.  
 Инженер по ОЗЛ *В.С. Шаров* Шаров В.С.

проведено обследование насаждения путём анализа состояния деревьев на пробных площадях  
 в следующих лесных участках: У лесничества Учебно-Опытное участковое лесничество

Квартал	Выдел	Площадь, га	Целевое назначение земель	Таксационная характеристика							Заложено пробных			
				состав	порода	возраст, лет	средняя высота, м	средний диаметр, см	тип леса	полнота	бонитет	запас, кубм /га	количество, шт.	общая площадь, га
124	4	1,4		ЕБ+Д	Е	90	26	26	ЕЧР Ш	0,6	1	320	1	0,10

Лесоустройство 2000 г.

В результате обследования установлено: таксационная характеристика насаждения не соответствует таксационному классу лесохозяйственного регламента и освоения лесов. Причины несоответствия: Срок лесоустройства

Фактическая таксационная характеристика участков, состояние древостоя, причины повреждения, рекомендуемые санитарно-оздоровительные мероприятия: По данным пробных площадей: 9Е1С+Б Состояние древостоя: погибшее. Причина повреждения: интограф

квартал	выдел	Площадь, га	Состав	порода	возраст	Таксационная характеристика					Рекомендуемые мероприятия						
						Средняя высота, м	Средний диаметр, см	Тип леса	полнота	бонитет	Запас, кубм/га	Причины повреждения, ослабления деревьев	вид	Площадь, га	Выбираемый запас (общий), кубм/га	Выбираемый запас (ликвидный), кубм/га	Сроки проведения
##	4	1,4	9Е1С+ Б	Е	90	26	26	ЕЧРШ	0,6	1	320	Короид- типограф	ССР	0,4	320		2013 г.

Характеристика и состояние поврежденного древостоя отсутствует  
 Описание повреждения: неакц. повреждение равномерное

В том числе:  
 повреждено (отработано) стволовыми вредителями

Вид вредителя	Порода	Встречаемость (% заселенных (отработанных) деревьев)	Степень заселения (слабая, средняя, сильная)
Короед-типограф	С	25	средняя
	Е	99	сильная
	Б	-	-
	-	-	-
	-	-	-

Повреждено огнем

Порода	Вид повреждения	Сообщение о повреждении	Состояние корневых лап		Состояние корневой шейки			Подсушивание луба
			Состояние лап	% деревьев с данным повреждением	Ожог корневой шейки по окружности (1/4; 2/4; 3/4;)	% деревьев с данным повреждением	по окружности (1/4; 2/4; 3/4; более 3/4)	% деревьев с данным повреждением
С	-	-						
Е	-	-						
Б	-	-						
-	-	-						
-	-	-						

Заражено болезнями

Вид болезни	Порода	Встречаемость (% зараженных)	Степень заражения (слабая, средняя, сильная)
	С	-	-
	Е	-	-
	Б	-	-
	-	-	-
	-	-	-

номер участка	124							
номер участка	4							
Выборка деревьев, %	92,8							
в т.ч. поврежденных, %	-							
сильно поврежденных, %	-							
усыхающих, %	0							
свежегубящихся, %	0							
старогубящихся, %	92,1							
свежегубящихся, %	0,7							
свежегубящихся, %	0							
Полное повреждение деревьев, %	0,04							
Критическое повреждение насаждения, %	0,5							

Технология рубок - согласно лесохозяйственной, согласно технологической карте  
 Меры по обеспечению пожарной безопасности - лесные культуры  
 Мероприятия, необходимые для предотвращения заражения или повреждения смежных насаждений

Подписи:

Инженер-лесопатолог - [подпись]

Зам. директора-лесничего - [подпись]

Инженер по ОЗЛ - [подпись]

[подпись]  
 [подпись]



Сводная ведомость поврежденных, расстроенных и погибших лесных участков и пробных площадей, заложённых в них для обоснования санитарно-оздоровительных мероприятий

Субъект Российской Федерации **Московская область**

Лесничество (лесопарк) **Московское Учебно-Сучастковое лесничество**

Учебно-Опытное

Дата **7.05.2013**

№	Площадь, га	Лесная группа	Диаметр, см	Высота, м	Возраст, лет	Средняя величина ежегодного прироста, см	Тип леса	Плотность, шт/га	Число поврежденных деревьев	Ущерб, %	Распределение запаса насаждения по категориям состояния деревьев, %							Причины гибели, повреждения	Обеспечение в будущем	Рекомендуемые мероприятия	Число								
											II	III	IV	V	VI	VII	VIII					IX	X	XI	XII				
1	2	3	4	5	6	7	8	9	10	11	12	13	14	15	16	17	18	19	20	21	22	23	24	25	26	27			
124	4	1,4	0,6	С	90	26	41	БЧРШ	0,6	1	320	4	76,8	0	0	0	0	23,2	0	0									
			9,2	Е	90	26	31				108	108	0,9	0	0	0	0	99,1	0	0									
			0,3	Б	90	26	31				4	4	73,7	0	0	0	0	0	0	26,3	100	Корея-типограф	лесные культуры	ССР	0,4	128			
			-	-	-	-	-				0	0	0	0	0	0	0	0	0	0									
			-	-	-	-	-				0	0	0	0	0	0	0	0	0	0									
			-	-	-	-	-				0	0	0	0	0	0	0	0	0	0									
											116	116																	
Итого																								Сплошная санитарная рубка(ССР)		0,4		128	
																								Выборочная санитарная рубка (ВСР)		-		-	

Инженер-лесопатолог **Виташевский А. Н.**



Примечание: в графе 4 внесено фактическое количество единиц в составе пород на площади, подлежащей рубке.

## Заключение

о состоянии насаждений, намеченных  
под проведение Сплошной санитарной рубки  
(вид санитарно-оздоровительного мероприятия)

По результатам лесопатологической таксации, проведённой специалистами ГКУ МО "Мособллес" 23.05.2013.  
установлено: насаждение, расположено в  
Субъект РФ: Московская область лесничество: Московское Учебно-Опытное  
Уч. лес-во.: Учебно-Опытное Квартал: 124 Выдел: 6 Площадь выдела: 1,3 га.  
Краткая таксационная характеристика участка:  
Состав. 8Е2Б+С Возраст: 90 лет Ср. диаметр: 28 см. Высота: 25м.  
Тип леса: ЕЧРШ Полнота: 0,6 Бонитет: 2

Характеристика насаждения не соответствует таксационному описанию.

Санитарное состояние насаждения неудовлетворительное на площади 1,2 га.

Средневзвешенная категория состояния насаждения 4,07.

### Распределение деревьев по категориям состояния

Порода	Распределение деревьев по категориям состояния, % от запаса								Средневзвешенная категория состояния породы
	без признаков ослабления	ослабленные	сильно ослабленные	усыхающие	свежий сухостой	старый сухостой	ветровал (свежий+старый)	бурелом (свежий+старый)	
С	100	0	0	0	0	0	0	0	1
Е	7,6	0	0	32	0	53,9	0	6,8	4,38
Б	81,4	0	0	0	0	18,6	0	0	1,74
Ос	0	0	0	0	0	100	0	0	5
-	0	0	0	0	0	0	0	0	-
-	0	0	0	0	0	0	0	0	-
Итого	16,1	0	0	28	0	49,4	0	6,1	4,07

Доля деревьев с наличием признаков заражения болезнями леса 0,8%.

Доля заселённых деревьев 29 %, отработанных 53,7 %.

Доля деревьев, повреждённых огнём 0 %, в т.ч до степени прекращения роста 0 %.

Обнаружены очаги: Короед-типограф

Степень заселения (заражения): Сильная

Выборке подлежит 83,9 % деревьев (по запасу).

После выборки нежизнеспособных, повреждённых и погибших деревьев

полнота насаждений составит 0,1 .

По состоянию насаждения рекомендуется проведение Сплошной санитарной рубки на площади 1,2 га.

Начальник отдела

Либерман А.А.

Исполнитель: Инженер-лесопатолог

Петрин А.В.

Исполнитель: Инженер-лесопатолог

Виташевский А.Н.

Исполнитель: Зам. директора-лесничего

Климова Л.В.

## ВЕДОМОСТЬ ПЕРЕЧЕТА ДЕРЕВЬЕВ

Порода: Сосна

ступени толщины , см	Количество деревьев по категориям состояния, шт.													Всего деревьев по ступеням толщины		
	I	II	III	IV		V		VI			ветровал, бурелом			шт.	в т.ч. Подлежат рубке, %	
				НЗ	З	НЗ	З	НЗ	З	О	НЗ	З	О			
8	0	0	0	0	0	0	0	0	0	0	0	0	0	0	0	-
12	0	0	0	0	0	0	0	0	0	0	0	0	0	0	0	-
16	0	0	0	0	0	0	0	0	0	0	0	0	0	0	0	-
20	0	0	0	0	0	0	0	0	0	0	0	0	0	0	0	-
24	0	0	0	0	0	0	0	0	0	0	0	0	0	0	0	-
28	0	0	0	0	0	0	0	0	0	0	0	0	0	0	0	-
32	0	0	0	0	0	0	0	0	0	0	0	0	0	0	0	-
36 и более	4	0	0	0	0	0	0	0	0	0	0	0	0	0	4	0
Итого, % от числа стволов	100	0	0	0	0	0	0	0	0	0	0	0	0	0	4	0
Итого, % от запаса	100	0	0	0	0	0	0	0	0	0	0	0	0	0		

Порода: Ель

ступени толщины , см	Количество деревьев по категориям состояния, шт.													Всего деревьев по ступеням толщины		
	I	II	III	IV		V		VI			ветровал, бурелом			шт.	в т.ч. Подлежат рубке, %	
				НЗ	З	НЗ	З	НЗ	З	О	НЗ	З	О			
8	0	0	0	0	0	0	0	0	0	0	0	0	0	0	0	-
12	0	0	0	0	0	0	0	0	0	0	0	0	0	0	0	-
16	1	0	0	0	1	0	0	0	0	2	0	0	0	4	75	
20	2	0	0	0	3	0	0	0	0	5	1	0	1	12	83,33	
24	0	0	0	0	6	0	0	0	0	10	1	0	2	19	100	
28	0	0	0	0	7	0	0	0	0	4	0	0	1	12	100	
32	0	0	0	0	3	0	0	0	0	12	0	0	1	16	100	
36 и более	5	0	0	0	15	0	0	0	0	24	1	0	1	46	89,13	
Итого, % от числа стволов	7	0	0	0	32	0	0	0	0	52	3	0	6	109	92,7	
Итого, % от запаса	7,6	0	0	0	31,7	0	0	0	0	53,9	0	0	0			

Порода: Береза

ступени толщины , см	Количество деревьев по категориям состояния, шт.													Всего деревьев по ступеням толщины	
	I	II	III	IV		V		VI			ветровал, бурелом			шт.	в т.ч. Подлежат рубке, %
				НЗ	З	НЗ	З	НЗ	З	О	НЗ	З	О		
8	0	0	0	0	0	0	0	0	0	0	0	0	0	0	-
12	0	0	0	0	0	0	0	0	0	0	0	0	0	0	-
16	0	0	0	0	0	0	0	0	0	0	0	0	0	0	-
20	1	0	0	0	0	0	0	0	0	0	0	0	0	1	0
24	0	0	0	0	0	0	0	0	0	0	0	0	0	0	-
28	1	0	0	0	0	0	0	0	0	0	0	0	0	1	0
32	3	0	0	0	0	0	0	0	0	0	0	0	0	3	0
36 и более	1	0	0	0	0	0	0	0	0	1	0	0	0	2	50
Итого, % от числа стволов	86	0	0	0	0	0	0	0	0	14	0	0	0	7	14,3
Итого, % от запаса	81,4	0	0	0	0	0	0	0	0	18,6	0	0	0		

Примечание: НЗ – незаселённое, З – заселенное, О – отработанное вредителями

# ВЕДОМОСТЬ ПЕРЕЧЕТА ДЕРЕВЬЕВ

Порода: Осина

ступени толщины , см	Количество деревьев по категориям состояния, шт.													Всего деревьев по ступеням толщины		
	I	II	III	IV		V		VI			ветровал, бурелом			шт.	в т.ч. Подлежат рубке, %	
				НЗ	З	НЗ	З	НЗ	З	О	НЗ	З	О			
8	0	0	0	0	0	0	0	0	0	0	0	0	0	0	0	-
12	0	0	0	0	0	0	0	0	0	0	0	0	0	0	0	-
16	0	0	0	0	0	0	0	0	0	0	0	0	0	0	0	-
20	0	0	0	0	0	0	0	0	0	0	0	0	0	0	0	-
24	0	0	0	0	0	0	0	0	0	1	0	0	0	0	1	100
28	0	0	0	0	0	0	0	0	0	0	0	0	0	0	0	-
32	0	0	0	0	0	0	0	0	0	0	0	0	0	0	0	-
36 и более	0	0	0	0	0	0	0	0	0	0	0	0	0	0	0	-
Итого, % от числа стволов	0	0	0	0	0	0	0	0	0	100	0	0	0		1	100
Итого, % от запаса	0	0	0	0	0	0	0	0	0	100	0	0	0			

Порода: Дуб

ступени толщины , см	Количество деревьев по категориям состояния, шт.													Всего деревьев по ступеням толщины		
	I	II	III	IV		V		VI			ветровал, бурелом			шт.	в т.ч. Подлежат рубке, %	
				НЗ	З	НЗ	З	НЗ	З	О	НЗ	З	О			
8	0	0	0	0	0	0	0	0	0	0	0	0	0	0	0	-
12	0	0	0	0	0	0	0	0	0	0	0	0	0	0	0	-
16	0	0	0	0	0	0	0	0	0	0	0	0	0	0	0	-
20	0	0	0	0	0	0	0	0	0	0	0	0	0	0	0	-
24	0	0	0	0	0	0	0	0	0	0	0	0	0	0	0	-
28	0	0	0	0	0	0	0	0	0	0	0	0	0	0	0	-
32	0	0	0	0	0	0	0	0	0	0	0	0	0	0	0	-
36 и более	0	0	0	0	0	0	0	0	0	0	0	0	0	0	0	-
Итого, % от числа стволов	-	-	-	-	-	-	-	-	-	-	-	-	-	-	0	-
Итого, % от запаса	-	-	-	-	-	-	-	-	-	-	-	-	-	-		

Порода: Ольха черная

ступени толщины , см	Количество деревьев по категориям состояния, шт.													Всего деревьев по ступеням толщины		
	I	II	III	IV		V		VI			ветровал, бурелом			шт.	в т.ч. Подлежат рубке, %	
				НЗ	З	НЗ	З	НЗ	З	О	НЗ	З	О			
8	0	0	0	0	0	0	0	0	0	0	0	0	0	0	0	-
12	0	0	0	0	0	0	0	0	0	0	0	0	0	0	0	-
16	0	0	0	0	0	0	0	0	0	0	0	0	0	0	0	-
20	0	0	0	0	0	0	0	0	0	0	0	0	0	0	0	-
24	0	0	0	0	0	0	0	0	0	0	0	0	0	0	0	-
28	0	0	0	0	0	0	0	0	0	0	0	0	0	0	0	-
32	0	0	0	0	0	0	0	0	0	0	0	0	0	0	0	-
36 и более	0	0	0	0	0	0	0	0	0	0	0	0	0	0	0	-
Итого, % от числа стволов	-	-	-	-	-	-	-	-	-	-	-	-	-	-	0	-
Итого, % от запаса	-	-	-	-	-	-	-	-	-	-	-	-	-	-		

Примечание: НЗ – незаселённое, З – заселённое, О – отработанное вредителями

## ВРЕМЕННАЯ ПРОБНАЯ ПЛОЩАДЬ

Субъект РФ: Московская область Лесничество (лесопарк): Московское Учебно-Опытное  
Участковое лесничество: Учебно-Опытное  
Квартал: 124 Выдел: 6 Площадь: 1,3 га.  
Номер очага \_\_\_\_\_ Размер пробной площади: 0,2га.  
Таксационная характеристика:  
Тип леса: ЕЧРІ Состав: 8Е2Б+С Возраст: 90 лет Бонитет: 2  
Полнота: 0,6 Запас на га: 300 Состав по данным ПП: 9В1С+Б  
Время и причина ослабления насаждения Короед-типограф  
Тип очага: Действующий  
Фаза развития очага: Собственно вспышка

Состояние насаждения: усыхающее  
Намечаемые мероприятия: Сплошная санитарная рубка на площади 1,2 га.  
Привязка ПП: широта - долгота -

Место для скриншота	Напр-е	Румб	Длина
		1-2	-
	2-3	-	-
	3-4	-	-
	4-1	-	-
	-	-	-
	-	-	-
	-	-	-
	-	-	-
	-	-	-
	-	-	-
	-	-	-
	-	-	-
	-	-	-
	-	-	-
	-	-	-
	-	-	-
	-	-	-
	-	-	-
	-	-	-

Дата: 23.05.2013.

Должность: Инженер-лесопатолог

Петрин А.В.

Должность: Инженер-лесопатолог

Виташевский А.Н.

Должность: Зам. директора-лесничего

Климова Л.В.

## ВЕДОМОСТЬ ПЕРЕЧЕТА ДЕРЕВЬЕВ

Порода: Итого

ступени толщины , см	Количество деревьев по категориям состояния, шт.												Всего деревьев по			
	I	II	III	IV		V		VI			ветровал, бурелом			шт.	в т.ч. Подлежат рубке, %	
				НЗ	З	НЗ	З	НЗ	З	О	НЗ	З	О			
8	0	0	0	0	0	0	0	0	0	0	0	0	0	0	0	-
12	0	0	0	0	0	0	0	0	0	0	0	0	0	0	0	-
16	1	0	0	0	1	0	0	0	0	2	0	0	0	4	75	
20	3	0	0	0	3	0	0	0	0	5	1	0	1	13	76,92	
24	0	0	0	0	6	0	0	0	0	11	1	0	2	20	100	
28	1	0	0	0	7	0	0	0	0	4	0	0	1	13	92,31	
32	3	0	0	0	3	0	0	0	0	12	0	0	1	19	84,21	
36 и более	10	0	0	0	15	0	0	0	0	25	1	0	1	52	80,77	
Итого, % от числа стволов	15	0	0	0	29	0	0	0	0	49	2	0	5	121	85,1	
Итого, % от запаса	16,1	0	0	0	28,4	0	0	0	0	49,4	0	0	0			

Акт

проверки санитарного и лесопатологического состояния лесного участка  
 в ГКУ Московское У лесничество Учебно-Опытное участковое лесничество  
 Комитет лесного хозяйства Московской области  
 (исполнительный орган субъекта РФ в области лесных отношений)

Дата 23.05.2013.

Специалистами ГКУ МО "Мособллес"

Инженер-лесопатолог *Петрин А.В.*  
 Инженер-лесопатолог *Виташевский А.Н.*  
 Зам. директора-лесничего *Климова Л.В.*

проведено обследование насаждений путём анализа состояния деревьев на пробных площадях

в следующих лесных участках: Московское Уч лесничество Учебно-Опытное участковое лесничество

Квартал	Выдел	Площадь, га	Целевое назначение земель	Категория защитных лесов	Таксационная характеристика									Заложено пробных	
					состав	порода	возраст, лет	средняя высота, м	средний диаметр, см	тип леса	полнота	бонитет	запас, кбм/га	количество, шт.	общая площадь, га
124	6	1,3	.	.	8Е2Б+С	Е	90	25	28	ЕЧРШ	0,6	2	300	1	0,20

Лесоустройство 2000 года

В результате обследования установлено: таксационная характеристика насаждения не соответствует таксационному описанию лесохозяйственного регламента, плана освоения лесов. Причины несоответствия: срок лесоустройства

Фактическая таксационная характеристика участков, состояние древостоя, причины повреждения, ослабления деревьев и рекомендуемые санитарно-оздоровительные мероприятия:

По данным пробных площадей состав 9Е1С+Б Состояние древостоя: усыхающее

Причина повреждения: Короед-типограф

квартал	выдел	Площадь, га	Таксационная характеристика									Причины повреждения, ослабления деревьев	Рекомендуемые мероприятия				
			Состав	гл. порода	возраст	Средняя высота, м	Средний диаметр, см	Тип леса	полнота	бонитет	Запас, кбм/га		вид	Площадь, га	Выбираемый запас (общий), кбм/га	Выбираемый запас (ликвидный), кбм/га	Сроки проведения
##	6	1,3	9Е1С+Б	Е	90	25	28	ЕЧРШ	0,6	2	300	Короед-типограф	ССР	1,2	300		2013 г.

Характеристика и состояние подраста: отсутствует  
 Описание повреждений насаждений: равномерное

В том числе:  
Заселено (отработано) стволовыми вредителями

Вид вредителя	Порода	Встречаемость (% заселенных (отработанных) деревьев)	Степень заселения (слабая, средняя, сильная)
Короед-типограф	С	-	-
	Е	84	сильная
	Б	14	средняя
	Ос	-	-
	-	-	-
	-	-	-

Повреждено огнем

Порода	Вид пожара	Состояние корневых лап		Состояние корневой шейки			Подсушивание луба
		% поврежденных огнем	% деревьев с данным повреждением	Ожог корневой шейки по окружности (1/4; 2/4; 3/4;	% деревьев с данным повреждением	по окружности (1/4; 2/4; 3/4; более 3/4)	
С	-	-	-	-	-	-	-
Е	-	-	-	-	-	-	-
Б	-	-	-	-	-	-	-
Ос	-	-	-	-	-	-	-
-	-	-	-	-	-	-	-
-	-	-	-	-	-	-	-

Заражено болезнями

Вид болезни	Порода	Встречаемость (% зараженных)	Степень заражения (слабая, средняя, сильная)
-	С	-	-
	Е	-	-
	Б	-	-
	Ос	-	-
	-	-	-
	-	-	-

номер квартала	124						
номер выдела	6						
Выборке подлежит, % деревьев по м3	83,9						
в т.ч. ослабленных, %,	-						
сильно ослабленных, %,	-						
усыхающих, %,	28,4						
свежего сухостоя, %,	0						
старого сухостоя, %,	49,4						
свежего бурелома, %,	6,1						
свежего ветровала, %,	0						
Полнота насаждения после уборки деревьев, подлежащих рубке, составит	0,1						
Критическая полнота для данной категории насаждений составляет	0,5						

Технология рубок сплошно-лесосечная, согласно технологической карте

Меры по обеспечению возобновления лесные культуры

Мероприятия, необходимые для предупреждения заражения или повреждения смежных насаждений

Подписи:

Инженер-лесопатолог Петрин А.В.

Инженер-лесопатолог Виташевский А.Н.

Зам. директора-лесничья Климова Л.В.

